



# DZIENNIK URZĘDOWY

## WOJEWÓDZTWA ŚLĄSKIEGO

---

Katowice, dnia 3 lutego 2021 r.

Poz. 871

### UCHWAŁA NR XXXVII/328/2021 RADY MIEJSKIEJ MIKOŁOWA

z dnia 26 stycznia 2021 r.

#### w sprawie ustanowienia pomników przyrody

Na podstawie art. 7 ust. 1 pkt 1 oraz art. 18 ust. 2 pkt 15 ustawy z dnia 8 marca 1990 r. o samorządzie gminnym (t.j. Dz. U. z 2020 r., poz. 713 z późn. zm.) oraz art. 44 ust. 1, 2 i 3a oraz art. 45 ust. 1 ustawy z dnia 16 kwietnia 2004 r. o ochronie przyrody (t.j. Dz. U. z 2020 r., poz. 55 z późn. zm.), po uzgodnieniu z Regionalnym Dyrektorem Ochrony Środowiska w Katowicach, na wniosek Burmistrza Mikołowa

#### Rada Miejska Mikołowa uchwała:

§ 1. Ustanowić pomnikami przyrody dwa drzewa z gatunku dąb szypułkowy:

- 1) drzewo nr 1: dąb szypułkowy (*Quercus robur*) o obwodzie pnia mierzonym na wysokości 130 cm od podłoża 303 cm, wysokości ok. 22 m, średnicy korony 12 - 13 m, szacunkowy wiek drzewa to 150-200 lat; współrzędne geograficzne: N: 50°11'12,09'', E: 18°54'31,38''; współrzędne geodezyjne (x, y) zgodne z GSO: X:6564891,79, Y: 5561562,14,
- 2) drzewo nr 2: dąb szypułkowy (*Quercus robur*) o obwodzie pnia mierzonym na wysokości 130 cm od podłoża 455 cm, wysokości ok. 24 m, średnicy korony 14 - 15 m, szacunkowy wiek drzewa to 200 - 250 lat; współrzędne geograficzne: N: 50°11'12,58'', E: 18°54'31,48''; współrzędne geodezyjne (x,y) zgodne z GSO: X:6564892,72, Y: 5561577,09.

§ 2. Drzewa rosną na nieruchomości nr 200/133 obręb Mikołów. Położenie pomników przyrody określa załącznik graficzny do niniejszej uchwały.

§ 3. Szczególnym celem ochrony drzew wymienionych w § 1 jest zachowanie wartości przyrodniczych oraz krajobrazowych.

§ 4. W stosunku do pomników przyrody ustanowionych w § 1 zabrania się:

- 1) niszczenia, uszkodzenia lub przekształcania obiektu,
- 2) wykonywania prac ziemnych trwale zniekształcających rzeźbę terenu, z wyjątkiem prac związanych z zabezpieczeniem przeciwpowodziowym albo budową, odbudową, utrzymywaniem, remontem lub naprawą urządzeń wodnych,
- 3) uszkodzenia i zanieczyszczenia gleby,
- 4) zmiany sposobu użytkowania ziemi,
- 5) umieszczania tablic reklamowych.

§ 5. W stosunku do pomników przyrody wymienionych w § 1, w ramach ochrony czynnej ustala się możliwość wykonywania zabiegów pielęgnacyjnych w zakresie:

- 1) usunięcia martwych, złamanych, nadłamanych i porażonych przez patogeny części drzewa,
- 2) stosowania środków grzybobójczych i owadobójczych.

§ 6. Nadzór nad pomnikami przyrody powierza się Burmistrzowi Mikołowa.

§ 7. Wykonanie uchwały powierza się Burmistrzowi Mikołowa.

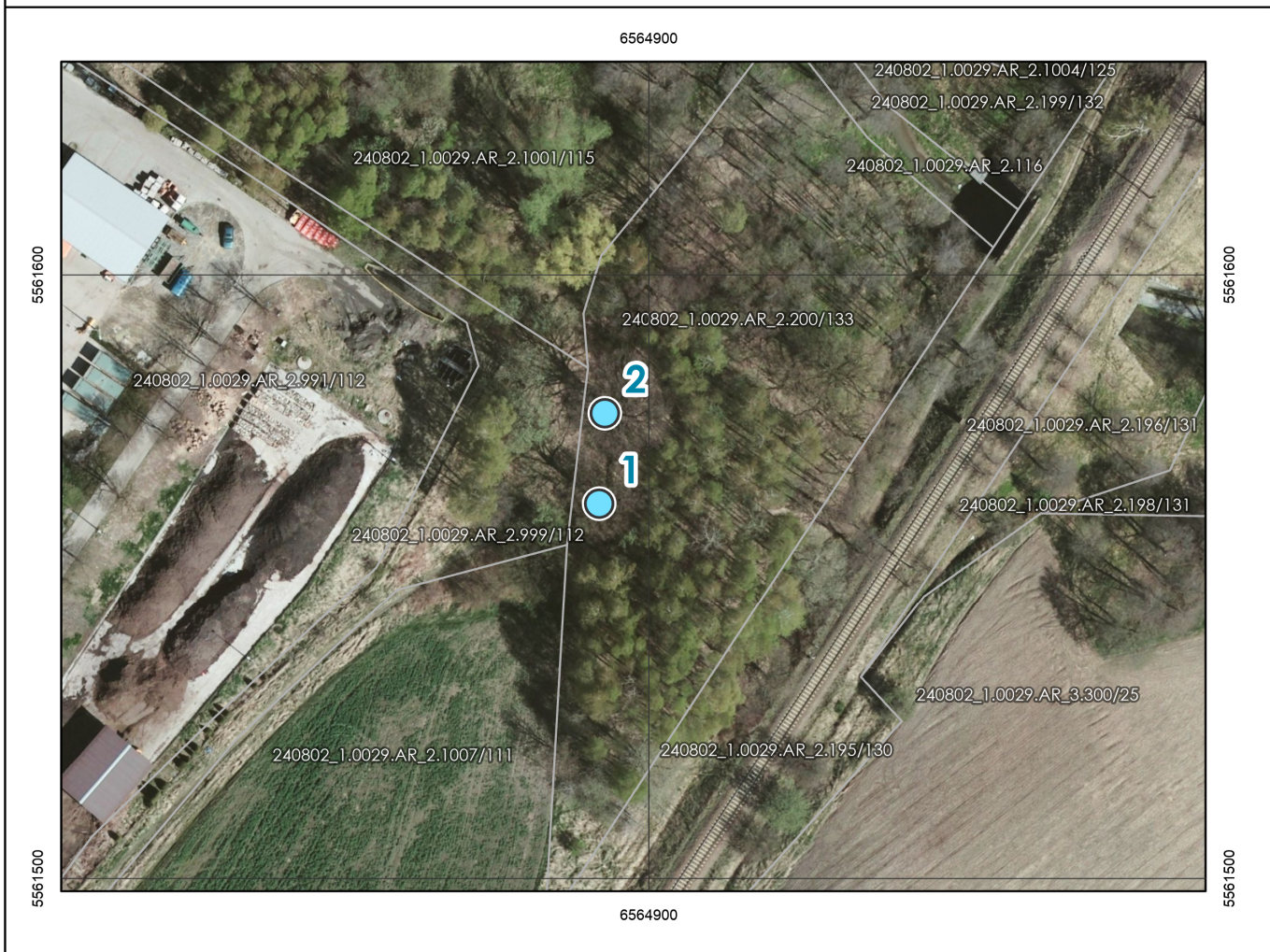
§ 8. Uchwała wchodzi w życie po upływie 14 dni od ogłoszenia w Dzienniku Urzędowym Województwa Śląskiego.

Przewodnicząca Rady Miejskiej Mikołowa



**Katarzyna Syryjczyk-Słomska**

Załącznik do uchwały Nr XXXVII/328/2021  
 Rady Miejskiej Mikołowa  
 z dnia 26 stycznia 2021 r.

**Lokalizacja pomników przyrody - dwóch dębów szypułkowych rosnących w rejonie ulicy Dzieńdziela w Mikołowie.**



**Objaśnienia**

-  Pomniki przyrody
-  Działki ewidencyjne

- **Ortofotomapa:** Główny Urząd Geodezji i Kartografii  
 usługa przeglądania (17.03.2017)  
 - **Dane ewidencyjne (działki):** Starostwo Powiatowe w Mikołowie  
 (04.12.2020)

**Układ współrzędnych: PL-2000**  
 0 5 10 20 30 40  
 m

