



DZIENNIK URZĘDOWY WOJEWÓDZTWA ŚLĄSKIEGO

Katowice, dnia 20 grudnia 2019 r.

Poz. 9071

UCHWAŁA NR XVIII/140/2019 RADY POWIATU W MYSZKOWIE

z dnia 19 grudnia 2019 r.

w sprawie zmiany Uchwały Nr XXXIII/212/2012 Rady Powiatu w Myszkowie z dnia 30 listopada 2012 roku w sprawie nadania Statutu Samodzielnego Publicznego Zespołu Opieki Zdrowotnej w Myszkowie z późn. zm.

Na podstawie art. 12 pkt 11 ustawy z dnia 5 czerwca 1998 roku o samorządzie powiatowym (tekst jednolity Dz. U. z 2019 roku, poz. 511 z późn. zm.) w związku z art. 42 ust. 1, 2 i 4 ustawy z dnia 15 kwietnia 2011 roku o działalności leczniczej (tekst jednolity Dz. U. z 2018 r., poz. 2190 z późn. zm.), Rada Powiatu uchwala co następuje:

§ 1. W Uchwale Nr XXXIII/212/2012 Rady Powiatu w Myszkowie z dnia 30 listopada 2012 roku w sprawie nadania Statutu Samodzielnemu Publicznemu Zespołowi Opieki Zdrowotnej w Myszkowie, zmienionej Uchwałą Nr XLII/286/2013 Rady Powiatu w Myszkowie z dnia 27.09.2013 roku, Uchwałą Nr LVII/373/2014 Rady Powiatu w Myszkowie z dnia 26.09.2014 roku, Uchwałą Nr III/33/2015 Rady Powiatu w Myszkowie z dnia 29.01.2015 roku, Uchwałą Nr XVII/130/2016 Rady Powiatu w Myszkowie z dnia 13.01.2016 roku, Uchwałą Nr XXII/155/2016 Rady Powiatu w Myszkowie z dnia 23.05.2016 roku, Uchwałą Nr XXIV/165/2016 Rady Powiatu w Myszkowie z dnia 25.08.2016 roku, Uchwałą Nr XXXIII/210/2017 Rady Powiatu w Myszkowie z dnia 23.02.2017 roku, Uchwałą Nr VIII/58/2019 Rady Powiatu w Myszkowie z dnia 18.04.2019 roku, Uchwałą Nr IX/62/2019 Rady Powiatu w Myszkowie z dnia 6.05.2019 roku, Uchwałą Nr XVI/112/2019 Rady Powiatu w Myszkowie z dnia 22.10.2019 roku, wprowadza się następujące zmiany:

I. W Statucie Samodzielnego Publicznego Zespołu Opieki Zdrowotnej w Myszkowie w:

1. Rozdziale I „Postanowienia ogólne” § 2 ust. 3 otrzymuje brzmienie:

„3. Sędem Rejestrowym jest XVII Wydział Gospodarczy Krajowego Rejestru Sądowego w Częstochowie.”.

2. Rozdziale IV „Organy i struktura organizacyjna” § 20 ust. 1 otrzymuje brzmienie:

„1. Kadencja Rady Społecznej Zespołu trwa 5 lat.”.

II. Zmienia się załącznik Nr 1 do Statutu „Schemat organizacyjny Samodzielnego Publicznego Zespołu Opieki Zdrowotnej w Myszkowie”, który otrzymuje brzmienie jak w załączniku Nr 1 do niniejszej uchwały.

III. Zmienia się załącznik Nr 2 do Statutu „Wykaz jednostek i komórek organizacyjnych Samodzielnego Publicznego Zespołu Opieki Zdrowotnej w Myszkowie”, który otrzymuje brzmienie jak w załączniku Nr 2 do niniejszej uchwały.

§ 2. W pozostałym zakresie Statut Samodzielnego Publicznego Zespołu Opieki Zdrowotnej w Myszkowie, nadany Uchwałą Nr XXXIII/212/2012 Rady Powiatu w Myszkowie z dnia 30 listopada 2012 roku z późn. zm. nie ulega zmianie.

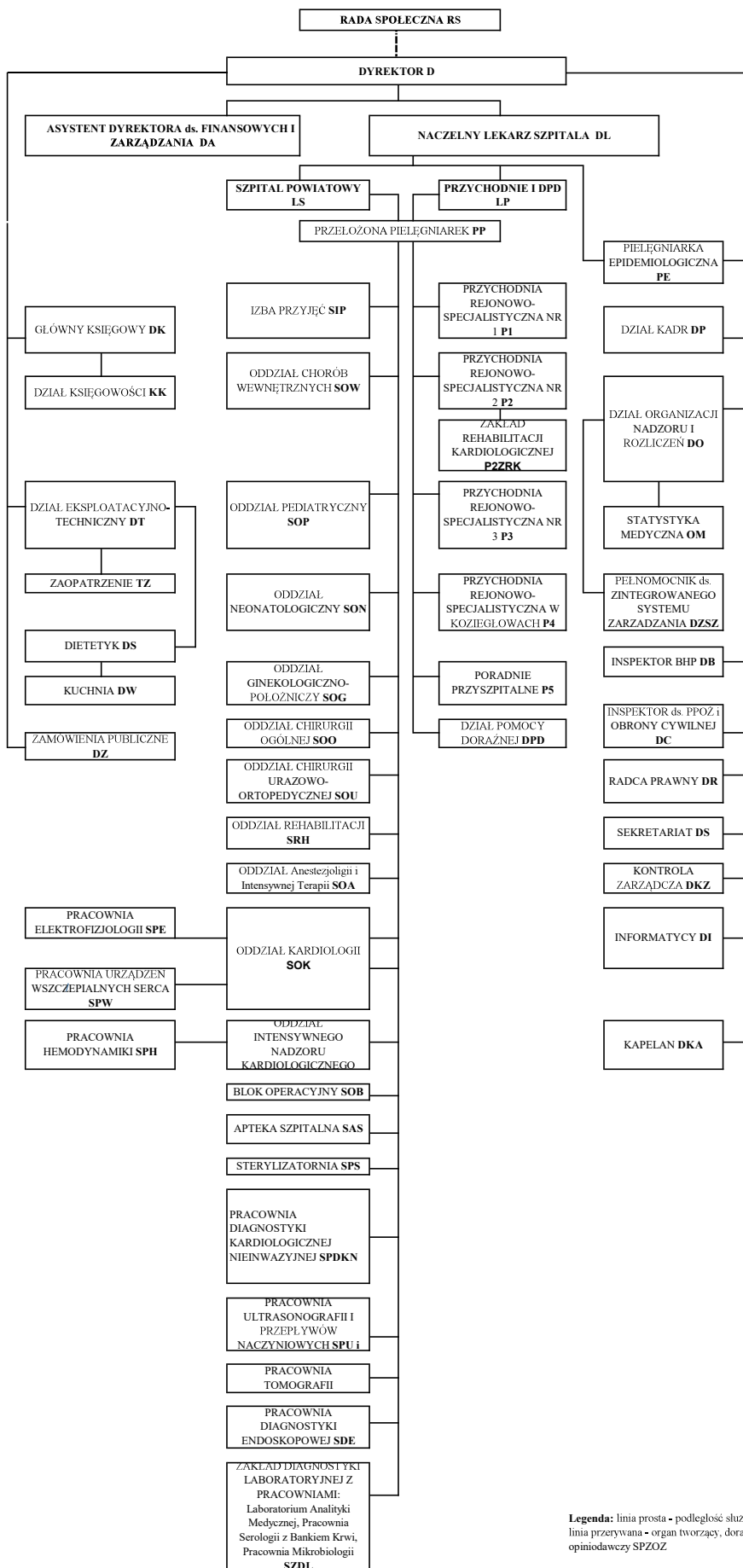
§ 3. Wykonanie uchwały powierza się Zarządowi Powiatu w Myszkowie i Dyrektorowi SP ZOZ w Myszkowie.

§ 4. Uchwała wchodzi w życie po upływie 14 dni od dnia ogłoszenia w Dzienniku Urzędowym Województwa Śląskiego.

Przewodniczący Rady Powiatu

Wojciech Picheta

Załącznik nr 1 do Statutu Samodzielnego Publicznego Zespołu Opieki Zdrowotnej w Myszkowie



Legenda: linia prosta - podległość służbowa
linia przerywana - organ tworzący, doradczy, opiniodawczy SPZOZ

Załącznik Nr 2 do uchwały Nr XVIII/140/2019

Rady Powiatu w Myszkowie

z dnia 19 grudnia 2019 r.

**WYKAZ JEDNOSTEK I KOMÓREK ORGANIZACYJNYCH
SAMODZIELNEGO PUBLICZNEGO ZESPOŁU OPIEKI ZDROWOTNEJ
W MYSZKOWIE**

I. Zakład leczniczy: Lecznictwo stacjonarne – Szpital Powiatowy

1. Szpital Powiatowy Myszków ul. Aleja Wolności 29

- 1) Oddział Chorób Wewnętrznych – 37 łóżek,
- 2) Oddział Pediatryczny – 24 łóżka w tym 1 łóżko intensywnej opieki medycznej,
- 3) Oddział Ginekologiczno – Położniczy – 28 łóżek,
- 4) Oddział Neonatologiczny – 16 łóżek w tym 4 inkubatory,
- 5) Oddział Chirurgii Ogólnej – 26 łóżek w tym 1 łóżko intensywnej opieki medycznej,
- 6) Oddział Chirurgii Urazowo-Ortopedycznej – 21 łóżek w tym 1 łóżko intensywnej opieki medycznej,
- 7) Oddział Rehabilitacji – Myszków ul. Grzybowa 4 – 27 łóżek,
- 8) Oddział Anestezjologii i Intensywnej Terapii – 5 łóżek,
- 9) Oddział Kardiologii – 10 łóżek,
- 10) Oddział Intensywnego Nadzoru Kardiologicznego – 5 łóżek,
- 11) Blok Operacyjny,
- 12) Izba Przyjęć – 1 stanowisko intensywnej terapii,
- 13) Apteka Szpitalna,
- 14) Sterylizatornia.

2. Pracownie diagnostyczne zlokalizowane w Szpitalu Powiatowym

- 1) Pracownia Diagnostyki Kardiologicznej Nieinwazyjnej,
- 2) Pracownia Ultrasonografii i Przepływów Naczyniowych,
- 3) Pracownia Tomografii Komputerowej,
- 4) Pracownia Diagnostyki Endoskopowej,
- 5) Zakład Diagnostyki Laboratoryjnej z Pracowniami:
 - a) Laboratorium Analityki Medycznej,
 - b) Pracownia Serologii z Bankiem Krwi,
 - c) Pracownia Mikrobiologii,
- 6) Pracownia Hemodynamiki,
- 7) Pracownia Elektrofizjologii,
- 8) Pracownia Urządzeń Wszczepialnych Serca.

II. Zakład leczniczy: Lecznictwo ambulatoryjne – Przychodnie i DPD

1. Dział Pomocy Doraźnej Myszków ul. Aleja Wolności 29

1) Dział Pomocy Doraźnej w Myszkowie przy ul. Aleja Wolności 29

- a) jeden zespół ratownictwa medycznego podstawowy,
- b) jeden zespół ratownictwa medycznego specjalistyczny,
- c) dwa zespoły transportu sanitarnego.

2) Dział Pomocy Doraźnej w Żarkach przy ul. Myszkowskiej 31

- a) jeden zespół ratownictwa medycznego podstawowy.

2. Przychodnia Rejonowo-Specjalistyczna Nr 1 Myszków, ul. Strażacka 45

- 1) Poradnia Ogólna,
- 2) Poradnia dla Dzieci,
- 3) Poradnia Położniczo-Ginekologiczna,
- 4) Poradnia Chirurgii Ogólnej,
- 5) Poradnia Okulistyczna,
- 6) Poradnia Otorynolaryngologiczna,
- 7) Poradnia Neurologiczna,
- 8) Poradnia Dermatologiczna,
- 9) Poradnia Diabetologiczna,
- 10) Poradnia Chirurgii Urazowo-Ortopedycznej,
- 11) Poradnia Wad Postawy,
- 12) Poradnia Stomatologiczna,
- 13) Pracownia USG,
- 14) Laboratorium Analityki Medycznej – punkt pobrań,
- 15) Gabinet diagnostyczno-zabiegowy,
- 16) Punkt Szczepień,
- 17) Poradnia (gabinet) Pielęgniarki Środowiskowej – Rodzinnej,
- 18) Poradnia (gabinet) Położnej Środowiskowej – Rodzinnej,
- 19) Pracownia Mammografii,
- 20) Gabinet diagnostyczno-zabiegowy,
- 21) Gabinet diagnostyczno-zabiegowy,
- 22) Gabinet diagnostyczno-zabiegowy,
- 23) Gabinet diagnostyczno-zabiegowy,
- 24) Gabinet diagnostyczno-zabiegowy,
- 25) Gabinet diagnostyczno-zabiegowy (stomatologiczny),
- 26) Szkoła Rodzenia.

3. Przychodnia Rejonowo-Specjalistyczna Nr 2 Myszków, ul. Partyzantów 21

- 1) Poradnia Ogólna,
- 2) Poradnia Położniczo-Ginekologiczna,
- 3) Poradnia Chirurgii Urazowo-Ortopedycznej,
- 4) Poradnia Diabetologiczna,
- 5) Poradnia Otorynolaryngologiczna,

- 6) Poradnia Neurologiczna,
- 7) Poradnia Rehabilitacyjna,
- 8) Poradnia Chirurgii Ogólnej,
- 9) Laboratorium Analityki Medycznej – punkt pobrań,
- 10) Dział Fizjoterapii,
- 11) Gabinet diagnostyczno-zabiegowy,
- 12) Pracownia EKG,
- 13) Poradnia Gruźlicy i Chorób Płuc,
- 14) Poradnia Zdrowia Psychicznego,
- 15) Poradnia Terapii i Uzależnień od Alkoholu,
- 16) Poradnia Medycyny Pracy,
- 17) Poradnia (gabinet) Pielęgniarki Środowiskowej – Rodzinnej,
- 18) Poradnia (gabinet) Położnej Środowiskowej – Rodzinnej,
- 19) Gabinet diagnostyczno-zabiegowy,
- 20) Gabinet diagnostyczno-zabiegowy,
- 21) Gabinet diagnostyczno-zabiegowy,
- 22) Gabinet diagnostyczno-zabiegowy,
- 23) Gabinet diagnostyczno-zabiegowy,
- 24) Zakład Rehabilitacji Kardiologicznej.

4. Przychodnia Rejonowo-Specjalistyczna w Kozięłowach, ul. 3 Maja 25

- 1) Poradnia Ogólna,
- 2) Poradnia dla Dzieci,
- 3) Poradnia Położniczo-Ginekologiczna,
- 4) Poradnia Stomatologiczna,
- 5) Poradnia Neurologiczna,
- 6) Poradnia Okulistyczna,
- 7) Laboratorium Analityki Medycznej – punkt pobrań,
- 8) Punkt Szczepień,
- 9) Gabinet diagnostyczno-zabiegowy,
- 10) Poradnia Ogólna w Lgocie Górnej ul. Strażacka 2,
- 11) Poradnia Ogólna w Cynkowie ul. Strażacka 5,
- 12) Poradnia Ogólna w Markowicach ul. Św. Floriana 2,
- 13) Poradnia Ogólna w Gniazdowie ul. Szkolna 11,
- 14) Poradnia (gabinet) Pielęgniarki Środowiskowej – Rodzinnej,
- 15) Poradnia (gabinet) Położnej Środowiskowej – Rodzinnej,
- 16) Poradnia (gabinet) Pielęgniarki Środowiskowej – Rodzinnej w Lgocie Górnej ul. Strażacka,
- 17) Poradnia (gabinet) Położnej Środowiskowej – Rodzinnej w Lgocie Górnej ul. Strażacka 2,
- 18) Poradnia (gabinet) Pielęgniarki Środowiskowej – Rodzinnej w Cynkowie ul. Strażacka 5,
- 19) Poradnia (gabinet) Położnej Środowiskowej – Rodzinnej w Cynkowie ul. Strażacka 5,

- 20) Poradnia (gabinet) Pielęgniarki Środowiskowej – Rodzinnej w Markowicach ul. Św. Floriana 2,
- 21) Poradnia (gabinet) Położnej Środowiskowej – Rodzinnej w Markowicach ul. Św. Floriana 2,
- 22) Poradnia (gabinet) Pielęgniarki Środowiskowej – Rodzinnej w Gniazdowie ul. Szkolna 11,
- 23) Poradnia (gabinet) Położnej Środowiskowej – Rodzinnej w Gniazdowie ul. Szkolna 11,
- 24) Gabinet diagnostyczno-zabiegowy,
- 25) Gabinet diagnostyczno-zabiegowy,
- 26) Gabinet diagnostyczno-zabiegowy (stomatologiczny).

5. Przychodnia Rejonowo-Specjalistyczna Nr 3 – Myszków, ul. Aleja Wolności 29

- 1) Poradnia Ogólna,
- 2) Poradnia dla Dzieci,
- 3) Gabinet diagnostyczno-zabiegowy,
- 4) Punkt Szczepień,
- 5) Poradnia Urologiczna,
- 6) Poradnia Profilaktyki Chorób Piersi,
- 7) Poradnia Medycyny Pracy,
- 8) Poradnia Położniczo-Ginekologiczna,
- 9) Poradnia (gabinet) Pielęgniarki Środowiskowej – Rodzinnej,
- 10) Poradnia (gabinet) Położnej Środowiskowej – Rodzinnej,
- 11) Gabinet diagnostyczno-zabiegowy,
- 12) Gabinet diagnostyczno-zabiegowy.

6. Poradnie Przychodnie Myszków ul. Aleja Wolności 29

- 1) Poradnia Chirurgii Ogólnej,
- 2) Poradnia Chirurgii Urazowo-Ortopedycznej,
- 3) Poradnia Gastroenterologiczna,
- 4) Poradnia Preluksacyjna,
- 5) Poradnia Chirurgii Dziecięcej,
- 6) Poradnia (gabinet) Nocnej i Świątecznej Opieki Zdrowotnej,
- 7) Poradnia Kardiologiczna,
- 8) Gabinet diagnostyczno-zabiegowy,
- 9) Gabinet diagnostyczno-zabiegowy,
- 10) Gabinet diagnostyczno-zabiegowy.