



# DZIENNIK URZĘDOWY WOJEWÓDZTWA ŚLĄSKIEGO

Katowice, dnia 26 listopada 2019 r.

Poz. 7852

## UCHWAŁA NR 262.XX.2019 RADY MIASTA CZĘSTOCHOWY

z dnia 21 listopada 2019 r.

### w sprawie zmiany miejscowego planu zagospodarowania przestrzennego dla realizacji gazociągu wysokiego ciśnienia relacji Lubliniec-Częstochowa – odcinek II

Na podstawie art. 18 ust. 2 pkt 5 ustawy z dnia 8 marca 1990 r. o samorządzie gminnym (j.t. Dz. U. z 2019 r. poz. 506, 1309, 1696, 1815) oraz art. 3 ust. 1, art. 20 ust. 1 i art. 27 ustawy z dnia 27 marca 2003 r. o planowaniu i zagospodarowaniu przestrzennym (j.t. Dz. U. z 2018 r. poz. 1945 z późn. zm.)<sup>1)</sup> Rada Miasta Częstochowy uchwala:

**§ 1. 1.** Uchwala się zmianę miejscowego planu zagospodarowania przestrzennego dla realizacji gazociągu wysokiego ciśnienia relacji Lubliniec-Częstochowa – odcinek II, nazywaną dalej „zmianą planu” po stwierdzeniu, że zmiana planu nie narusza ustaleń Studium uwarunkowań i kierunków zagospodarowania przestrzennego Miasta Częstochowy, przyjętego Uchwałą Nr 825/LI/2005 Rady Miasta Częstochowy z dnia 21 listopada 2005 r. z późn. zm.

2. Zmiana planu obejmuje zmianę poszczególnych zapisów części tekstowej planu stanowiącej treść uchwały nr 613/XLIII/2005 Rady Miasta Częstochowy z dnia 18 kwietnia 2005 r. w sprawie miejscowego planu zagospodarowania przestrzennego dla realizacji gazociągu wysokiego ciśnienia relacji Lubliniec-Częstochowa – odcinek II (Dz. Urz. Woj. Śląskiego z 2005 r. Nr 78, poz. 2140) oraz odpowiednią zmianę fragmentu rysunku planu w granicach obszaru objętego zmianą planu, zgodnie z uchwałą nr 137.XI.2019 Rady Miasta Częstochowy z dnia 16 maja 2019 r. w sprawie przystąpienia do sporządzenia zmiany miejscowego planu zagospodarowania przestrzennego dla realizacji gazociągu wysokiego ciśnienia relacji Lubliniec-Częstochowa – odcinek II, tj. na odcinku o długości ok. 350 m od ulicy Sabinowskiej w kierunku wschodnim.

**§ 2. 1.** W uchwale nr 613/XLIII/2005 Rady Miasta Częstochowy z dnia 18 kwietnia 2005 r. w sprawie miejscowego planu zagospodarowania przestrzennego dla realizacji gazociągu wysokiego ciśnienia relacji Lubliniec-Częstochowa – odcinek II (Dz. Urz. Woj. Śląskiego z 2005 r. Nr 78, poz. 2140) wprowadza się następujące zmiany:

1) w § 9 ust. 1 otrzymuje brzmienie:

"1. Na terenach oznaczonych symbolami: 1 KD-uG i 2 KD-uG ustala się przeznaczenie podstawowe – teren komunikacji drogowej – droga publiczna – ulica o parametrach klasy "G" - główna:

1 KD-uG	ul. Legionów	- szerokość ulicy w liniach rozgraniczających – 40 m - przekrój jezdni 2 x 2 (dwie jezdnie po dwa pasy ruchu)
2 KD-uG	Aleja Bohaterów Monte Cassino	- szerokość ulicy w liniach rozgraniczających – jak w stanie istniejącym, tj. 45 - 50 m - przekrój jezdni 2 x 2 (dwie jezdnie po dwa pasy ruchu)"

2) w § 16 ust. 1 otrzymuje brzmienie:

<sup>1)</sup>zm. Dz. U. z 2019 r. poz. 60, 235, 730, 1009, 1524, 1716, 1696, 1815

"1. Na terenach oznaczonych symbolami: R, R<sub>1</sub> i R<sub>2</sub> ustala się przeznaczenie podstawowe – teren użytków rolnych."

3) w § 16 ust. 3 otrzymuje brzmienie:

"3. Ustala się zakaz realizacji wszelkich obiektów budowlanych z wyjątkiem sieci określonej w § 6 ust. 1, a w terenach: R<sub>1</sub> i R<sub>2</sub> – również z wyjątkiem innych sieci gazowych."

4) w § 17 ust. 1 otrzymuje brzmienie:

"1. Na terenach oznaczonych symbolami: Zn i Zn<sub>1</sub> ustala się przeznaczenie podstawowe – teren zieleni niskiej chronionej."

5) w § 17 ust. 3 otrzymuje brzmienie:

"3. Ustala się zakaz realizacji wszelkich obiektów budowlanych z wyjątkiem sieci określonej w § 6 ust. 1, a w terenie Zn<sub>1</sub> – również z wyjątkiem innych sieci gazowych."

6) w § 19 ust. 3 otrzymuje brzmienie:

"3. Ustala się zakaz realizacji wszelkich obiektów budowlanych z wyjątkiem sieci określonej w § 6 ust. 1, a w terenie IWS – również z wyjątkiem innych sieci gazowych."

2. W granicach określonych w uchwale nr 137.XI.2019 Rady Miasta Częstochowy z dnia 16 maja 2019 r. w sprawie przystąpienia do sporządzenia zmiany miejscowego planu zagospodarowania przestrzennego dla realizacji gazociągu wysokiego ciśnienia relacji Lubliniec-Częstochowa – odcinek II, tj. na odcinku o długości ok. 350 m od ulicy Sabinowskiej w kierunku wschodnim, zmienia się fragment rysunku planu stanowiącego załącznik nr 1 do uchwały nr 613/XLIII/2005 Rady Miasta Częstochowy z dnia 18 kwietnia 2005 r. w sprawie miejscowego planu zagospodarowania przestrzennego dla realizacji gazociągu wysokiego ciśnienia relacji Lubliniec-Częstochowa – odcinek II, w zakresie obejmującym:

1) zmianę symbolu odnoszącego się do przeznaczenia terenu Zn na Zn<sub>1</sub>;

2) wprowadzenie terenów ozn. symbolami 2 KD-uG, R<sub>1</sub> i R<sub>2</sub> w miejsce terenu ozn. symbolem R.

§ 3. Załącznikiem do niniejszej uchwały jest załącznik nr 1a – rysunek zmiany planu wykonany na kopii mapy zasadniczej w skali 1:2000, będący integralną częścią niniejszej uchwały.

§ 4. Wykonanie uchwały powierza się Prezydentowi Miasta Częstochowy.

§ 5. Uchwała wchodzi w życie po upływie 14 dni od dnia jej ogłoszenia w Dzienniku Urzędowym Województwa Śląskiego.

Przewodniczący Rady Miasta Częstochowy

**Zbigniew Niesmaczny**

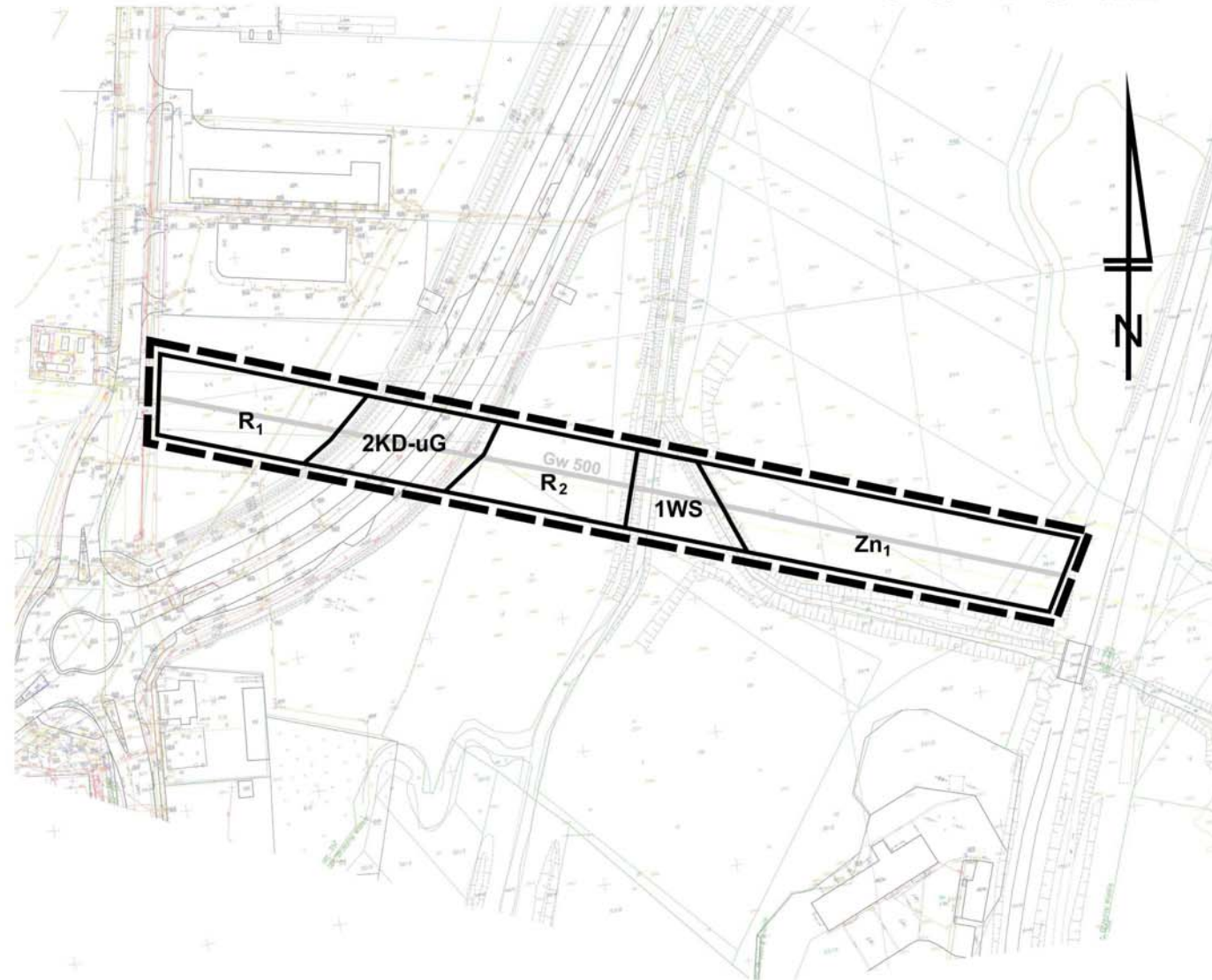
Załącznik do uchwały Nr 262.XX.2019  
Rady Miasta Częstochowy  
z dnia 21 listopada 2019 r.

## ZMIANA MIEJSCOWEGO PLANU ZAGOSPODAROWANIA PRZESTRZENNEGO DLA REALIZACJI GAZOCIĄGU WYSOKIEGO CIŚNIENIA RELACJI LUBLINIEC-CZĘSTOCHOWA - ODCINEK II

Odcinek od stacji redukcyjno-pomiarowej I-go stopnia „Wypalanki” przy ul. Sabinowskiej do istniejącego węzła rozdzielczego gazu przy ul. Legionów w Częstochowie

### RYSunEK ZMIANY PLANU

skala 1:2000



### OZNACZENIA OBOWIĄZUJĄCE

	granice obszaru objętego zmianą planu
	linie rozgraniczające tereny o różnym przeznaczeniu lub różnych zasadach zagospodarowania
	tereny użytków rolnych
	teren zieleni niskiej chronionej
	teren wód powierzchniowych
	teren komunikacji drogowej-droga publiczna -ulica klasy głównej

### OZNACZENIA INFORMACYJNE

	linia wyznaczająca trasę gazociągu wysokiego ciśnienia
--	--



**LEGENDA:**

ZE TERENY OTWARTE W CIĄGACH DOLIN /PASMA EKOLOGICZNE/ ORAZ TERENY CENNE POD WZGLĘDEM PRZYRODNICZO-KRAJOBRAZOWYM WYMAGAJĄCE OCHRONY

1. KIERUNKI ROZWOJU UKŁADU KOMUNIKACYJNEGO:

KLASA DROGI	ISTNIEJĄCE	DO MODERNIZACJI	PLANOWANE	PLANOWANE WYMAGAJĄCE OPRACOWANIA KONCEPCJI PRZEBIEGU
A				
GP / S				
G				
Z				

**ZAOPATRZENIE W GAZ**

SIECI GAZOWE WYSOKIEGO CIŚNIENIA ISTNIEJĄCE / PROJEKTOWANE

STACJE REDUKCYJNO - POMIAROWE I-GO STOPNIA