



DZIENNIK URZĘDOWY WOJEWÓDZTWA ŚLĄSKIEGO

Katowice, dnia 7 września 2018 r.

Poz. 5546

UCHWAŁA NR XLVI/386/18 RADY GMINY ORNONTOWICE

z dnia 29 sierpnia 2018 r.

w sprawie uchwalenia zmiany Miejscowego planu zagospodarowania przestrzennego

Na podstawie art. 18 ust. 2 pkt. 5 art. 40, art. 41 ust.1 ustawy z dnia 8 marca 1990 r. o samorządzie gminnym (tekst jednolity Dz. U. z 2018 r. poz. 994 z późn. zmianami) art. 3 ust. 1 i art. 20 ustawy z dnia 27 marca 2003 r. o planowaniu i zagospodarowaniu przestrzennym (tekst jednolity Dz. U. z 2017 r. poz. 1073 z późn. zm) Uchwały nr XIII/101/15 Rady Gminy Ornontowice z dnia 28 października 2015 r., zmienionej Uchwałą nr XXII/178/16 Rady Gminy Ornontowice z dnia 22 czerwca 2016 r. oraz Uchwały nr XLIII/370/18 Rady Gminy Ornontowice z dnia 10 maja 2018 r. w sprawie zmiany Uchwały nr XIII/101/15 Rady Gminy Ornontowice z dnia 28 października 2015 r., zmienionej Uchwałą nr XXII/178/16 Rady Gminy Ornontowice z dnia 22 czerwca 2016 r.,

na wniosek Wójta Gminy Ornontowice Rada Gminy Ornontowice, uchwała:

zmianę miejscowego planu zagospodarowania przestrzennego Gminy Ornontowice po stwierdzeniu,

iż zmiana planu nie narusza ustaleń „Studium uwarunkowań i kierunków zagospodarowania przestrzennego Gminy Ornontowice” oraz zmiany studium przyjętej uchwałą nr XXX/257/17 Rady Gminy Ornontowice z dnia 29.03. 2017 r.

§ 1. 1. Zmiana planu dotyczy:

- 1) części tekstowej ustaleń uchwały nr XXI/196/12 RADY GMINY ORNONTOWICE z dnia 29 sierpnia 2012 r. w sprawie uchwalenia **miejscowego planu zagospodarowania przestrzennego Gminy Ornontowice** (Dz. Urz. Woj. Śląskiego z dnia 10 październik 2012 roku, poz. 3934);
- 2) załącznika nr 1 – Rysunek planu, obejmującego część graficzną ustaleń planu, wykonanego na mapie zasadniczej w skali 1:2000.

2. Na zmianę miejscowego planu zagospodarowania przestrzennego Gminy Ornontowice składają się ustalenia planu zawarte w treści § 2 wraz z następującymi załącznikami:

- 1) załącznikiem nr 1 Rysunek zmiany planu, obejmujący część graficzną ustaleń planu i wykonany na mapie zasadniczej w skali 1:2000, w granicach obszarów objętych niniejszą zmianą miejscowego planu zagospodarowania przestrzennego (arkusz oznaczony numerem 1.5a);
- 2) załącznikiem nr 1a, obejmujący wyrys ze „Studium uwarunkowań i kierunków zagospodarowania przestrzennego Gminy Ornontowice” przyjęte uchwałą nr XLIV/334/09 Rady Gminy Ornontowice z dnia 30 września 2009 r. oraz zmiany „Studium uwarunkowań i kierunków zagospodarowania przestrzennego Gminy Ornontowice” przyjęte uchwałą nr XXX/257/17 Rady Gminy Ornontowice z dnia 29.03.2017 r.;
- 3) załącznikiem nr 2a – Rozstrzygnięcie o sposobie rozpatrzenia uwag do projektu zmiany miejscowego planu zagospodarowania przestrzennego;

9MN	MN	---	---	2	11m	0,001	40	40	0,020	0,60
10MN	MN	---	---	2	11m	0,001	40	40	0,020	0,60
11MN	MN	---	---	2	11m	0,001	40	40	0,010	0,60
12MN	MN	---	---	2	11m	0,001	40	40	0,020	0,60
13MN	MN	---	---	2	11m	0,001	40	40	0,020	0,60
14MN	MN	---	---	2	11m	0,001	30	60	0,020	0,60
15MN	MN	---	---	2	11m	0,001	40	40	0,020	0,60
16MN	MN	---	---	2	11m	0,001	80	20	0,040	1,20
17MN	MN	---	---	2	11m	0,001	40	40	0,020	0,60
18MN	MN	---	---	2	11m	0,001	30	60	0,010	0,30
19MN	MN	---	---	2	11m	0,001	40	40	0,020	0,60
20MN	MN	---	---	2	11m	0,001	40	40	0,010	0,60
21MN	MN	---	---	2	11m	0,001	40	40	0,020	0,60
22MN	MN	---	---	2	11m	0,001	40	40	0,020	0,60
23MN	MN	---	---	2	11m	0,001	40	40	0,020	0,60
24MN	MN	---	---	2	11m	0,001	40	40	0,020	0,60
25MN	MN	---	---	2	11m	0,001	40	40	0,020	0,60
26MN	MN	---	---	2	11m	0,001	40	40	0,020	0,60
27MN	MN	---	---	2	11m	0,001	40	40	0,020	0,60
28MN	MN	---	---	2	11m	0,001	40	40	0,020	0,60
29MN	MN	---	---	2	11m	0,001	40	40	0,020	0,60
30MN	MN	---	---	2	11m	0,001	40	40	0,020	0,60
31MN	MN	---	---	2	11m	0,001	40	40	0,020	0,60
32MN	MN	---	---	2	11m	0,001	30	60	0,010	0,30
33MN	MN	---	---	2	11m	0,001	40	40	0,020	0,60
34MN	MN	---	---	2	11m	0,001	40	40	0,020	0,60
35MN	MN	---	---	2	11m	0,001	40	40	0,020	0,60
36MN	MN	---	---	2	11m	0,001	40	40	0,020	0,60
37MN	MN	---	---	2	11m	0,001	40	40	0,010	0,60
38MN	MN	MNU	---	2	11m	0,001	40	40	0,010	0,60
39MN	MN	---	---	2	11m	0,001	40	40	0,020	0,60
40MN	MN	---	---	2	11m	0,001	40	40	0,020	0,60
41MN	MN	---	---	2	11m	0,001	40	40	0,010	0,60
42MN	MN	---	---	2	11m	0,001	40	40	0,020	0,60
43MN	MN	MNU	---	2	11m	0,001	40	40	0,020	0,60
44MN	MN	MNU	---	2	11m	0,001	40	40	0,020	0,60
45MN	MN	---	---	2	11m	0,001	40	40	0,020	0,60
46MN	MN	UP	---	2	11m	0,001	40	40	0,020	0,60
47MN	MN	UP	---	2	11m	0,001	40	40	0,020	0,60
48MN	MN	UP	---	2	11m	0,001	40	40	0,010	0,60
49MN	MN	MNU	---	2	11m	0,001	40	40	0,010	0,60
50MN	MN	---	---	2	11m	0,001	40	40	0,020	0,60
51MN	MN	---	---	2	11m	0,001	40	40	0,020	0,60
52MN	MN	---	---	2	11m	0,001	40	40	0,020	0,60
53MN	MN	---	---	2	11m	0,001	40	40	0,020	0,60
54MN	MN	---	---	2	11m	0,001	40	40	0,020	0,60
55MN	MN	---	---	2	11m	0,001	40	40	0,020	0,60
56MN	MN	---	---	2	11m	0,001	40	40	0,020	0,60
57MN	MN	---	---	2	11m	0,001	40	40	0,020	0,60
58MN	MN	---	---	2	11m	0,001	40	40	0,010	0,60
59MN	MN	---	---	2	11m	0,001	40	40	0,020	0,60
60MN	MN	---	---	2	11m	0,001	40	40	0,020	0,60
61MN	MN	---	---	2	11m	0,001	40	40	0,020	0,60
62MN	MN	---	---	2	11m	0,001	40	40	0,020	0,60
63MN	MN	---	---	2	11m	0,001	40	40	0,020	0,60
64MN	MN	---	---	2	11m	0,001	40	40	0,020	0,60
65MN	MN	---	---	2	11m	0,001	40	40	0,020	0,60
66MN	MN	---	---	2	11m	0,001	40	40	0,020	0,60
67MN	MN	---	---	2	11m	0,001	40	40	0,020	0,60
68MN	MN	---	---	2	11m	0,001	40	40	0,020	0,60
69MN	MN	---	---	2	11m	0,001	40	40	0,020	0,60
70MN	MN	---	---	2	11m	0,001	40	40	0,020	0,60
71MN	MN	---	---	2	11m	0,001	40	40	0,020	0,60
72MN	MN	---	---	2	11m	0,001	40	40	0,020	0,60
73MN	MN	---	---	2	11m	0,001	40	40	0,020	0,60
74MN	MN	---	---	2	11m	0,001	40	40	0,020	0,60
75MN	MN	---	---	2	11m	0,001	40	40	0,020	0,60
76MN	MN	---	---	2	11m	0,001	40	40	0,020	0,60
77MN	MN	US	---	2	11m	0,001	80	20	0,020	1,60
78MN	MN	---	---	2	11m	0,001	50	35	0,030	0,80
79MN	MN	---	---	2	11m	0,001	40	40	0,020	0,60
80MN	MN	---	---	2	11m	0,001	50	35	0,030	0,80
81MN	MN	---	---	2	11m	0,001	40	40	0,020	0,60
82MN	MN	---	---	2	11m	0,001	40	40	0,020	0,60

83MN	MN	---	---	2	11m	0,001	40	40	0,020	0,60
84MN	MN	---	---	2	11m	0,001	40	40	0,020	0,60
85MN	MN	---	---	2	11m	0,001	40	40	0,020	0,60
86MN	MN	---	---	2	11m	0,001	40	40	0,020	0,60
87MN	MN	---	---	2	11m	0,001	40	40	0,020	0,60
88MN	MN	---	---	2	11m	0,001	80	20	0,040	1,20
89MN	MN	---	---	2	11m	0,001	40	40	0,020	0,60
90MN	MN	---	---	2	11m	0,001	40	40	0,020	0,60
91MN	MN	---	---	2	11m	0,001	40	40	0,020	0,60
92MN	MN	---	---	2	11m	0,001	40	40	0,020	0,60
93MN	MN	---	---	2	11m	0,001	40	40	0,020	0,60
94MN	MN	---	---	2	11m	0,001	40	40	0,020	0,60
95MN	MN	---	---	2	11m	0,001	40	40	0,020	0,60
96MN	MN	MNU	---	2	11m	0,001	40	40	0,020	0,60
97MN	MN	---	---	2	11m	0,001	40	40	0,010	0,60
98MN	MN	---	---	2	11m	0,001	40	40	0,010	0,60
1MNU	MNU	---	---	2	11m	0,001	40	40	0,020	0,60
2MNU	MNU	---	---	2	11m	0,001	40	40	0,020	0,60
3MNU	MNU	---	---	2	11m	0,001	40	40	0,020	0,60
4MNU	MNU	---	---	2	11m	0,001	40	40	0,020	0,60
5MNU	MNU	---	---	2	11m	0,001	40	40	0,020	0,60
6MNU	MNU	---	---	2	11m	0,001	40	40	0,020	0,60
7MNU	MNU	---	---	2	11m	0,001	40	40	0,020	1,20
8MNU	MNU	---	---	2	11m	0,001	40	40	0,020	1,20
9MNU	MNU	---	---	2	11m	0,001	40	40	0,020	0,60
10MNU	MNU	---	---	2	11m	0,001	40	40	0,020	1,80
11MNU	MNU	---	---	2	11m	0,001	40	40	0,020	0,60
12MNU	MNU	---	---	2	11m	0,001	40	40	0,020	0,60
13MNU	MNU	UP	---	2	11m	0,001	40	40	0,010	0,60
14MNU	MNU	UP	---	2	11m	0,001	40	40	0,020	0,60
15MNU	MNU	UU,UP	---	2	11m	0,001	40	40	0,020	0,60
16MNU	MNU	UP, UU	---	2	11m	0,001	40	40	0,020	0,60
17MNU	MNU	---	---	2	11m	0,001	40	40	0,020	0,60
18MNU	MNU	---	---	2	11m	0,001	40	40	0,020	0,60
19MNU	MNU	---	---	2	11m	0,001	40	40	0,020	0,60
20MNU	MNU	---	---	2	11m	0,001	40	40	0,020	0,60
21MNU	MNU	---	---	2	11m	0,001	40	40	0,020	0,60
22MNU	MNU	---	---	2	11m	0,001	40	40	0,020	0,60
23MNU	MNU	---	---	2	11m	0,001	40	40	0,020	0,60
24MNU	MNU	---	---	2	11m	0,001	40	40	0,020	0,60
25MNU	MNU	UP, UU	---	2	11m	0,001	40	40	0,020	0,60
26MNU	MNU	UU,UP	---	2	11m	0,001	40	40	0,020	0,60
27MNU	MNU	UU,UP	---	2	11m	0,001	40	40	0,020	0,60
28MNU	MNU	UU	---	2	11m	30	80	15	0,010	1,50
29MNU	MNU	UU	-	2	11m	0,001	40	40	0,020	0,60
30MNU	MNU	---	---	2	11m	0,001	40	40	0,020	0,60
31MNU	MNU	---	---	2	11m	0,001	40	40	0,020	0,60
32MNU	MNU	---	---	2	11m	0,001	40	40	0,020	0,60
33MNU	MNU	---	---	2	11m	0,001	40	40	0,020	0,60
34MNU	MNU	---	---	2	11m	0,001	40	40	0,020	0,60
35MNU	MNU	---	---	2	11m	0,001	40	40	0,010	0,60
36MNU	MNU	---	---	2	11m	0,001	40	40	0,010	0,60
37MNU	MNU	---	---	2	11m	0,001	40	40	0,010	0,60
1MR	MR	---	---	2	11m	0,001	40	40	0,20	0,60
2MR	MR	---	---	2	11m	0,001	40	40	0,20	0,60
3MR	MR	---	---	2	11m	0,001	40	40	0,20	0,60
4MR	MR	---	---	2	11m	0,001	40	40	0,20	0,60
1MW	MW	UU,UP	---	2	11m	0,001	40	40	0,20	0,60
2MW	MW	UU,UP	2 kond.	5 kond.	20m	0,001	40	30	0,50	1,00
3MW	MW	UU,UP	2 kond.	5 kond.	20m	0,001	40	30	0,50	1,00
4MW	MW	UU,UP	2 kond.	5 kond.	20m	0,001	40	30	0,50	1,00
1NO	NO	---	---	4 kond.	25m	30	80	10	0,10	1,50
2NO	NO	---	5 m	2	25m	30	80	10	0,10	1,50
3NO	NO	---	5 m	2	25m	30	80	10	0,10	1,50
4NO	NO	---	5 m	2	25m	30	80	15	0,10	1,50
1PP	PP	---	5 m	4	25m	40	80	10	0,20	1,50
1PU	PU	---	---	4	25m	30	80	15	0,20	1,50
2PU	PU	---	---	4	25m	30	80	15	0,20	1,50
3PU	PU	---	5 m	4	25m	30	60	15	0,20	0,90

4PU	PU	---	5 m	4	25m	30	60	15	0,20	0,90
1R	R	---	---	---	---	---	---	---	---	---
2R	R	---	---	---	---	---	---	---	---	---
3R	R	---	---	---	---	---	---	---	---	---
4R	R	---	---	---	---	---	---	---	---	---
5R	R	---	---	---	---	---	---	---	---	---
6R	R	---	---	---	---	---	---	---	---	---
7R	R	---	---	---	---	---	---	---	---	---
8R	R	---	---	---	---	---	---	---	---	---
9R	R	---	---	---	---	---	---	---	---	---
10R	R	---	---	---	---	---	---	---	---	---
11R	R	---	---	---	---	---	---	---	---	---
12R	R	---	---	---	---	---	---	---	---	---
13R	R	---	---	---	---	---	---	---	---	---
14R	R	---	---	---	---	---	---	---	---	---
15R	R	---	---	---	---	---	---	---	---	---
16R	R	---	---	---	---	---	---	---	---	---
17R	R	---	---	---	---	---	---	---	---	---
18R	R	---	---	---	---	---	---	---	---	---
19R	R	---	---	---	---	---	---	---	---	---
20R	R	---	---	---	---	---	---	---	---	---
21R	R	---	---	---	---	---	---	---	---	---
22R	R	---	---	---	---	---	---	---	---	---
23R	R	---	---	---	---	---	---	---	---	---
24R	R	---	---	---	---	---	---	---	---	---
25R	R	---	---	---	---	---	---	---	---	---
26R	R	---	---	---	---	---	---	---	---	---
27R	R	---	---	---	---	---	---	---	---	---
28R	R	---	---	---	---	---	---	---	---	---
29R	R	---	---	---	---	---	---	---	---	---
1TZ	TZ	---	---	---	---	---	---	---	---	---
2TZ	TZ	---	---	---	---	---	---	---	---	---
3TZ	TZ	---	---	---	---	---	---	---	---	---
1UU	UU	---	---	2	11m	0,001	40	40	0,20	0,60
2UU	UU	---	---	4	25m	0,001	60	20	0,001	1,00
3UU	UU	KT, US, UP, MNU	---	4	25m	0,001	60	20	0,001	1,00
4UU	UU	PU	5 m	4	25m	30	80	10	0,30	1,50
5UU	UU	MNU	---	4	25m	30	80	10	0,30	1,50
6UU	UU	MNU	---	4	25m	30	80	10	0,30	1,50
7UU	UU	---	---	4	25m	30	80	15	0,30	1,50
8UU	UU	KDD, KP	---	4	25m	30	80	15	0,03	1,50
9UU	UU	---	---	4	25m	30	80	15	0,30	1,50
10UU	UU	PU, KT	-	4	25m	30	80	15	0,30	1,50
11UU	UU	PU, KT	-	4	25m	30	80	15	0,30	1,50
12UU	UU	PU, KT	-	4	25m	30	80	15	0,30	1,50
13UU	UU	---	2 kond.	5	25m	0,001	40	30	0,30	1,00
14UU	UU	---	---	4	25m	30	80	15	0,30	1,50
15UU	UU	MNU	---	4	25m	30	80	15	0,30	1,50
16UU	UU	PU	-	4	25m	30	80	15	0,30	1,50
17UU	UU	---	---	4	25m	30	80	15	0,30	1,50
18UU	UU	---	---	4	25m	30	80	15	0,30	1,50
19UU	UU	---	-	4	25m	30	80	15	0,30	1,50
20UU	UU	---	-	4	25m	30	80	15	0,30	1,50
21UU	UU	---	-	4	25m	30	80	15	0,30	1,50
22UU	UU	MNU	2 kond.	5	25m	0,001	40	30	0,50	1,00
23UU	UU	---	-	4	25m	30	60	15	0,30	0,90
24UU	UU	PU, US, UP	5 m	4	25m	0,001	80	10	0,001	1,10
25UU	UU	---	-	2	11m	0,001	40	40	0,20	0,60
26UU	UU	MNU	---	3	15m	0,001	40	40	0,20	0,60

24ZN	ZN	---	---	---	---	---	---	---	---	---
25ZN	ZN	---	---	---	---	---	---	---	---	---
26ZN	ZN	---	---	---	---	---	---	---	---	---
27ZN	ZN	---	---	---	---	---	---	---	---	---
28ZN	ZN	---	---	---	---	---	---	---	---	---
29ZN	ZN	---	---	---	---	---	---	---	---	---
30ZN	ZN	---	---	---	---	---	---	---	---	---
31ZN	ZN	---	---	---	---	---	---	---	---	---
32ZN	ZN	---	---	---	---	---	---	---	---	---
33ZN	ZN	---	---	---	---	---	---	---	---	---
34ZN	ZN	---	---	---	---	---	---	---	---	---
35ZN	ZN	---	---	---	---	---	---	---	---	---
36ZN	ZN	---	---	---	---	---	---	---	---	---
1ZP	ZP	---	---	---	---	---	---	---	---	---
2ZP	ZP	---	---	---	---	---	---	---	---	---
3ZP	ZP	---	---	---	---	---	---	---	---	---
1W	W	---	---	---	---	---	---	---	---	---
2W	W	---	---	---	---	---	---	---	---	---
3W	W	---	---	---	---	---	---	---	---	---

”;

4) otrzymuje brzmienie § 13 pkt 3, po wyrazie "zakazy":

a) realizacji obiektów ilokali gastronomicznych, rozrywkowych, ogródków piwnych, obiektów ilokali w których prowadzona jest działalność związana obsługą samochodów, warsztatów stolarskich, kamieniarskich oraz pozostałych usług produkcyjnych i usług przemysłowych,

b) realizacji na działce boksów garażowych lub stanowisk postojowych o powierzchni zabudowy większej niż powierzchnia zabudowy budynkiem lub budynkami mieszkalnymi.

5) dodaje się w § 13 w pkt. 4, po lit. e lit. f, o brzmieniu:

„lokalizacji zabudowy w granicy działki”;

6) dodaje się w § 14 w pkt. 4, po lit. g lit. h, o brzmieniu:

„lokalizacji zabudowy w granicy działki”;

7) otrzymuje brzmienie § 17 pkt 1:

„Podstawowe przeznaczenie terenu: zabudowa usługowa, taka jak: obiekty handlowe – handlu hurtowego i detalicznego, gastronomia, usługi biurowe, administracyjne, gabinety lekarskie, fryzjerstwo, zabudowa usług hotelarskich wraz z przynależnym zagospodarowaniem terenu”;

8) otrzymuje brzmienie § 17 pkt 2, lit. a, tiret 2:

„dla obiektów zaplecza gospodarczego usług: jedno-, dwu- lub wielospadowe o nachyleniu do 15 °”;

9) dodaje się w § 17 pkt.2, lit. c, po wyrazie „żywoplotów”, wyrazy:

„z wyłączeniem terenu 27UU, dla którego obowiązują ustalenia lit. g”;

10) otrzymuje brzmienie § 17 pkt 2, lit. d:

d) lokalizacji w granicach działki budowlanej co najmniej 1 miejsca parkingowego lub garażu, dla których rozpoczętych 50,0 m² powierzchni użytkowych, z wyłączeniem powierzchni pomocniczych, technicznych i gospodarczych, z wyłączeniem terenu 27UU, dla którego obowiązują ustalenia lit. h,

11) dodaje się w § 17 pkt. 2, po lit. f lit. g, o brzmieniu:

„realizacji przynajmniej 10% wymaganej powierzchni terenów biologicznie czynnych dla terenu 27UU”;

12) dodaje się w § 17 pkt 2, po lit. g lit. h o brzmieniu:

„dla terenu 27UU dopuszcza się lokalizację miejsc postojowych na terenie 7UU”;

13) otrzymuje brzmienie § 17 pkt 4, lit. c:

„lokalizacji budynków w granicach działki z dopuszczeniem stosowania dachów jednospadowych”;

14) dodaje się w § 17 pkt. 4, po lit. c lit. d, e, f, o brzmieniu:

a) lit. d:

„dla terenu 27UU lokalizacji min.1 miejsca postojowego na 100 m² powierzchni użytkowej podstawowej usług, z dopuszczeniem jego lokalizacji w liniach rozgraniczających drogi 1KDZ”;

b) lit. e:

„dla terenu 10UU lokalizacji obiektu handlowego o powierzchni sprzedaży do 2000 m²”;

c) lit. f:

„na terenie 8UU lokalizacji komunikacji (dróg dojazdowych oraz parkingów dla rozbudowy cmentarza na terenie 2ZC”.

15) otrzymuje brzmienie § 18 pkt 1:

„Podstawowe przeznaczenie terenu: zabudowa usług publicznych, takich jak urzędy, administracja, biura, banki, organizacje społeczne i polityczne, usług kultury, zdrowia, obiekty użyteczności publicznej wraz z przynależnym zagospodarowaniem terenu”;

16) dodaje się w § 18 pkt. 2, po lit. g lit. h, o brzmieniu:

„na terenie oznaczonym symbolem 4UP dopuszcza się lokalizację obiektów na potrzeby służby zdrowia z wykorzystaniem możliwości lokalizacji urządzeń wytwarzających energię z odnawialnych źródeł energii”;

17) dodaje się w § 18 pkt. 4, po lit. d lit. e, f, g, o brzmieniu:

a) lit. e:

„realizacji budynków w standardach budynku pasywnego, gdzie zapotrzebowanie energetyczne wynosi poniżej 15 kWh/(m²·rok)”;

b) lit. f:

„dopuszczenia lokalizacji na terenie 4UP urządzeń wytwarzających energię z odnawialnych źródeł energii o mocy do 100 kW”;

c) lit. g:

„dopuszczenie lokalizacji obiektu handlowego o powierzchni sprzedaży zgodnie z przepisami odrębnymi na terenie 4UP, 5UP”.

18) otrzymuje brzmienie § 20 pkt 4:

„Dopuszczenie utrzymania istniejącej zabudowy mieszkaniowej, lokalizacji obiektów usług sportu i rekreacji na terenie 3UO”;

19) dodaje się w § 20, po pkt. 4 pkt 5, o brzmieniu:

„Dopuszczenie lokalizacji urządzeń wytwarzających energię z odnawialnych źródeł energii o mocy do 100 kW”;

20) otrzymuje brzmienie § 21 pkt 4 lit. b:

„wprowadzenia funkcji uzupełniających przeznaczenie US, takich jak: gastronomia, administracja, handel artykułami sportowymi, z zastrzeżeniem, iż ich powierzchnia nie przekroczy 50% powierzchni całkowitej wszystkich budynków realizujących przeznaczenia podstawowe”;

21) otrzymuje brzmienie § 36 pkt 4 lit. a:

„zabudowy takiej jak kaplica, administracja cmentarza, sanitariaty, pomieszczenia gospodarcze, tereny usług publicznych kultu religijnego przy zachowaniu następujących parametrów: wysokość do dwóch kondygnacji, powierzchnia zabudowy do 200,0 m², dachy kształtowane indywidualnie”;

22) dodaje się w § 36 pkt. 4, po lit. d lit. e, o brzmieniu:

„lokalizowanie funkcji komunikacyjnej (dojazdów i parkingów) na terenie 2ZC”;

23) dodaje się w § 39 ust. 2, po pkt. 2 pkt 3, o brzmieniu:

„zakazy i nakazy nie dotyczą nieczynnego cmentarza oznaczonego 3ZC w wyznaczonych graficznie strefach ochronnych „SOC 1”, „SOC 2” na terenach 1ZP, 1W, 2ZC, 8UU, 13KDX, 2ZP, 1KDZ, 27UU, 2W, 3NO, 3UO, 25KDD, 3MR, 27KDX, 7UU”.

§ 3. 1. W uchwale, o której mowa w § 1 ust. 1 pkt. 2, uchyla się:

1) przebieg GRANIC STREF:

„zasięgi stref od cmentarza: 50,0 M - SOC1, 150,0 M - SOC2”;

2) przebieg linii rozgraniczającej teren o różnym przeznaczeniu lub różnych zasadach zagospodarowania oznaczonej symbolem:

„1KDZ - tereny komunikacji – drogi zbiorcze”;

3) przebieg „nieprzekraczalnych linii zabudowy”;

4) przebiegi, o których mowa w § 3 w ust. 1, pkt. 1, 2, 3 pokazano na wyrysie miejscowego planu zagospodarowania przestrzennego Gminy Ornontowice przyjętego uchwałą nr XXI/196/12 RADY GMINY ORNONTOWICE z dnia 29 sierpnia 2012 r. w sprawie uchwalenia miejscowego planu zagospodarowania przestrzennego Gminy Ornontowice (Dz. Urz. Woj. Śląskiego z dnia 10 październik 2012 roku, poz.3934);

2. W uchwale, o której mowa w § 1 ust. 1 pkt. 2, wprowadza się:

1) przebieg GRANIC STREF:

„zasięgi stref od cmentarza: 50,0 M - SOC1, 150,0 M - SOC2”;

- 2) przebieg linii rozgraniczającej teren o różnym przeznaczeniu lub różnych zasadach zagospodarowania oznaczonej symbolem:

„1KDZ - tereny komunikacji – drogi zbiorcze”;

- 3) przebieg nieprzekraczalnych linii zabudowy.

§ 4. W uchwale, o której mowa w § 1 ust. 1 pkt. 2 dodaje się:

- 1) załącznik nr 1a obejmujący wyrys ze „Studium uwarunkowań i kierunków zagospodarowania przestrzennego Gminy Ornontowice” przyjętej uchwałą nr XLIV/334/09 Rady Gminy Ornontowice z dnia 30 września 2009 r. oraz zmiany „Studium uwarunkowań i kierunków zagospodarowania przestrzennego Gminy Ornontowice” przyjętej uchwałą nr XXX/257/17 Rady Gminy Ornontowice z dnia 29.03.2017 r.;
- 2) załącznik nr 2a – Rozstrzygnięcie o sposobie rozpatrzenia uwag do projektu zmiany miejscowego planu zagospodarowania przestrzennego;
- 3) załącznik nr 3a – Rozstrzygnięcie o sposobie realizacji zapisanych w planie inwestycji z zakresu infrastruktury technicznej, które należą do zadań własnych gmin do projektu zmiany miejscowego planu zagospodarowania przestrzennego.

§ 5. 1. Uchwała wchodzi w życie po upływie 30 dni od dnia ogłoszenia w Dzienniku Urzędowym Województwa Śląskiego.

2. Wykonanie uchwały powierza się Wójtowi Gminy Ornontowice.

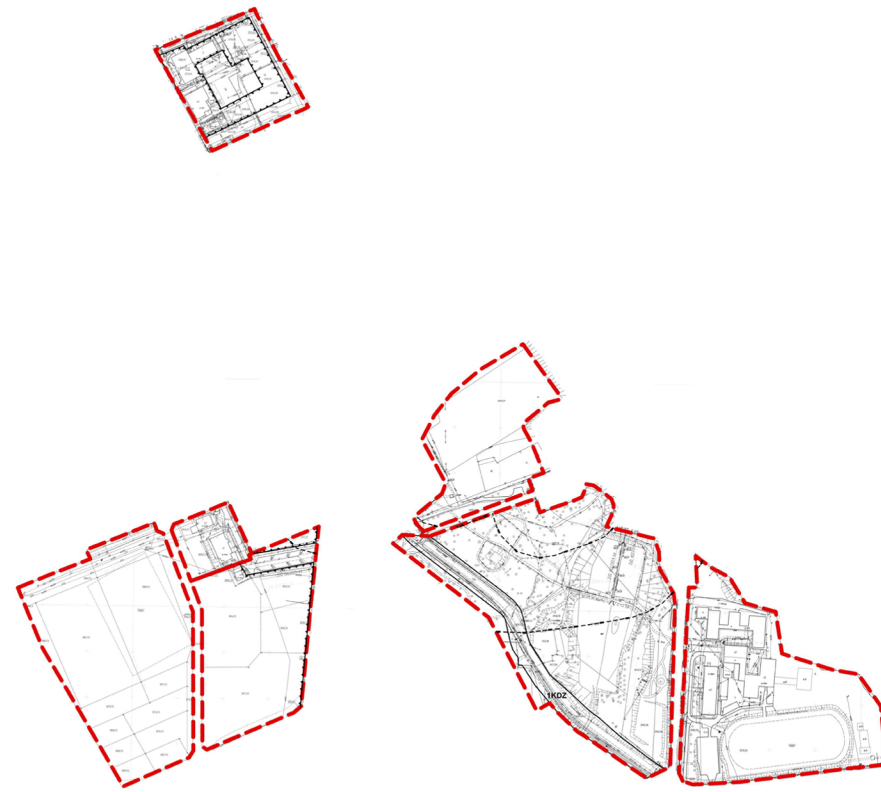
Przewodniczący Rady Gminy

Tadeusz Zientek

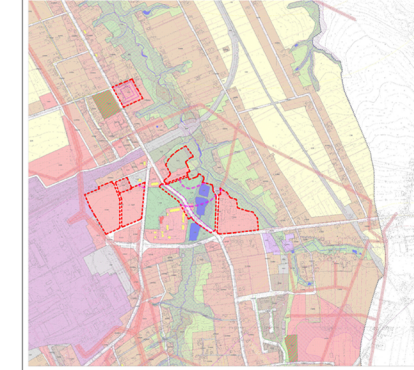


ZMIANA MIEJSCOWEGO PLANU ZAGOSPODAROWANIA PRZESTRZENNEGO GMINY ORNONTOWICE

załącznik nr 1 do uchwały nr XLVI/356/18
Rady Gminy Ornontowice z dnia 29 sierpnia 2018 r.
rysunek zmiany planu



Wzrys z miejscowego planu zagospodarowania przestrzennego Gminy Ornontowice przyjętego uchwałą nr XXXI/196/12 Rady Gminy Ornontowice z dnia 29 sierpnia 2012 r. skala 1:50 000



- granice obszarów zmiany planu
- przebieg GRANIC STREF: zasięgi stref od oświetlenia: 50,0 M - SOC1, 150,0 M - SOC2
- przebieg linii rozgraniczającej teren o różnym przeznaczeniu lub różnych zasadach zagospodarowania oznaczonej symbolem „TKOZ - tereny komunikacji - drogi zbiorcze”
- przebieg nieprzekraczalnej linii zabudowy

legenda do rysunku zmiany planu

- granice obszarów zmiany planu
- linie rozgraniczające tereny o różnym przeznaczeniu lub różnych zasadach zagospodarowania
- nieprzekraczalna linia zabudowy
- TKOZ tereny komunikacji - drogi zbiorcze

GRANICE STREF:
--- zasięgi stref od oświetlenia: 50,0 M - SOC1, 150,0 M - SOC2



ZMIANA MIEJSCOWEGO PLANU ZAGOSPODAROWANIA PRZESTRZENNEGO GMINY ORNONTOWICE

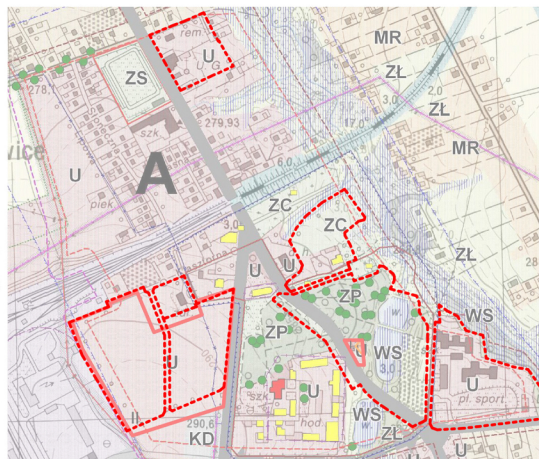
załącznik nr 1a do uchwały nr XLVI/386/18
Rady Gminy Ornontowice z dnia 29 sierpnia 2018 r.



Wyrys ze zmiany "Studium Uwarunkowań i Kierunków Zagospodarowania Przestrzennego Gminy Ornontowice" przyjętego Uchwałą nr XXX/257/17 Rady Gminy Ornontowice z dnia 29.03.2017 r.

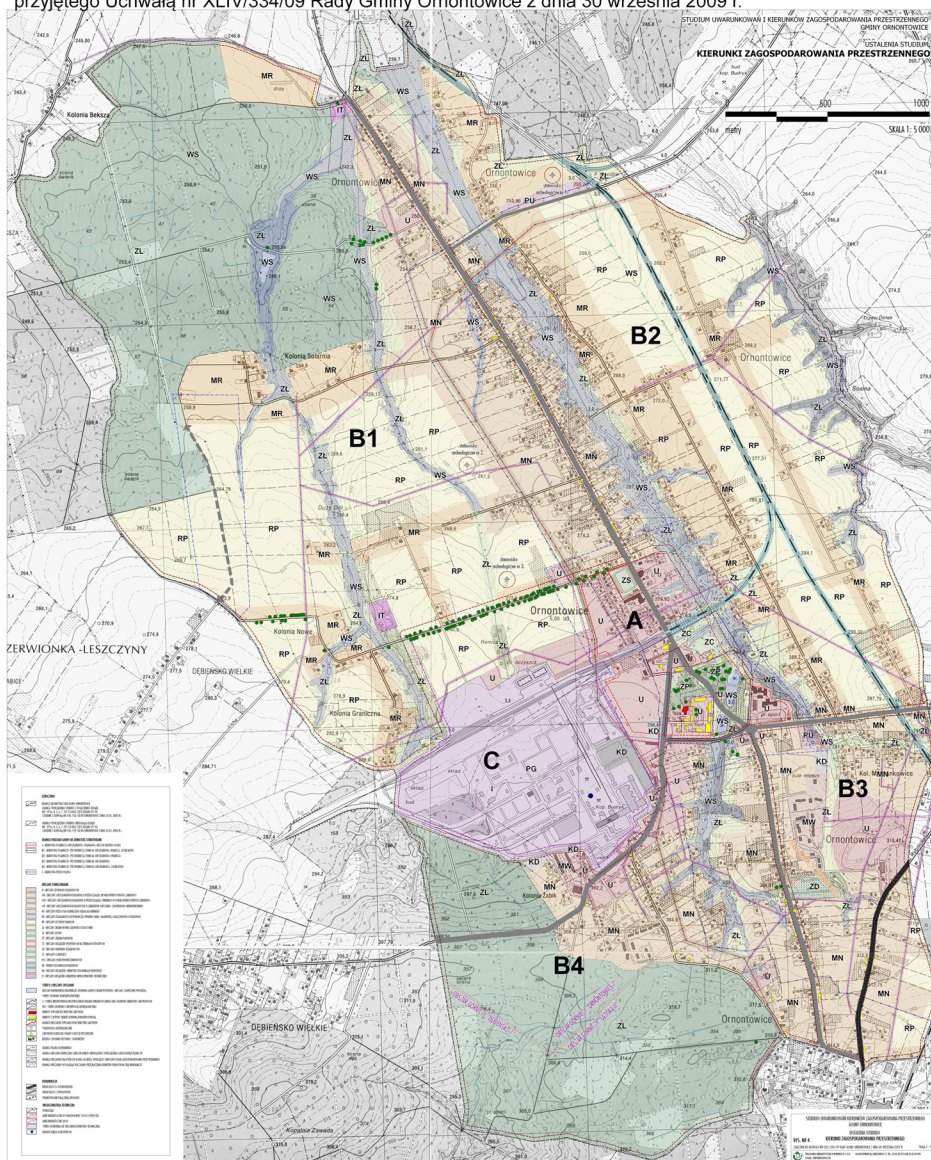
Legenda wg uchwały nr XXX/257/17
Rady Gminy Ornontowice z dnia 29.03.2017 r.

- GRANICA ZMIANY SUIKZP
- I. II.** OZNACZENIE NUMERYCZNE ZMIANY STUDIUM (I OBSZAR, II OBSZAR)
- I.** Teren przy ul. Orzeskiej
- II.** Teren przy ul. Skośnej
- tereny zagrożone ruchami masowymi - wymagają kwalifikacji terenu pod kątem możliwości zabudowy na etapie MPZP (numery zgodne z Kartami rejestracyjnymi terenów zagrożonych ruchami masowymi)
- 1 Ort**



--- granice obszarów zmiany planu

Wyrys ze "Studium Uwarunkowań i Kierunków Zagospodarowania Przestrzennego Gminy Ornontowice" przyjętego Uchwałą nr XLIV/334/09 Rady Gminy Ornontowice z dnia 30 września 2009 r.



Załącznik Nr 2a do uchwały Nr XLVI/386/18
Rady Gminy Ornontowice
z dnia 29 sierpnia 2018 r.

Rozstrzygnięcie o sposobie rozpatrzenia uwag do projektu zmiany miejscowego planu zagospodarowania przestrzennego.

Na podstawie art. 20 ust. 1 ustawy z dnia 27 marca 2003 r. o planowaniu i zagospodarowaniu przestrzennym (tekst jednolity Dz. U. z 2017 r. poz. 1073 z późn. zm.), art. 7 ust. 1 pkt 1, 2 i 3 ustawy z dnia 8 marca 1990 r. o samorządzie gminnym (tekst jednolity Dz. U. z 2017 r. poz. 1875) Rada Gminy Ornontowice rozstrzyga, co następuje:

§ 1. W oparciu o informację Wójta Gminy Ornontowice, stwierdza się, że w wyznaczonym terminie składania uwag nie wpłynęły żadne uwagi i w związku z tym nie rozstrzyga się o sposobie ich rozpatrzenia.

Załącznik Nr 3a do uchwały Nr XLVI/386/18

Rady Gminy Ornontowice

z dnia 29 sierpnia 2018 r.

Rozstrzygnięcie o sposobie realizacji zapisanych w planie inwestycji z zakresu infrastruktury technicznej, które należą do zadań własnych gmin do projektu zmiany miejscowego planu zagospodarowania przestrzennego.

Na podstawie art. 20 ust. 1 ustawy z dnia 27 marca 2003 r. o planowaniu i zagospodarowaniu przestrzennym (tekst jednolity Dz. U. z 2017 r. poz. 1073 z późn. zm.), art. 7 ust. 1 pkt 1, 2 i 3 ustawy z dnia 8 marca 1990 r. o samorządzie gminnym (tekst jednolity Dz. U. z 2017 r. poz. 1875) oraz art. 216 ust. 2 pkt 1 ustawy z dnia 27 sierpnia 2009 r. o finansach publicznych (tekst jednolity. Dz. U. z 2017 r. poz. 2077) Rada Gminy Ornontowice rozstrzyga, co następuje:

§ 1. Nie przewiduje się realizacji dodatkowych zadań z zakresu infrastruktury technicznej, w tym budowy kanalizacji i wodociągów, pociągających za sobą wydatki z budżetu gminy w zakresie realizacji zadań własnych.

§ 2. Przewiduje się realizację dodatkowych zadań z zakresu infrastruktury technicznej, w tym budowy dojazdu i parkingu na terenie **2ZC**.

§ 3. Przewidywany koszt budowy dojazdu i parkingu na terenie **2ZC** ok. 100 tys. zł.