



DZIENNIK URZĘDOWY

WOJEWÓDZTWA ŚLĄSKIEGO

Katowice, dnia 8 grudnia 2017 r.

Poz. 6833

UCHWAŁA NR XXXV/468/2017 RADY MIASTA WISŁA

z dnia 30 listopada 2017 r.

w sprawie zmiany uchwały nr XXXIII/407/2009 Rady Miasta Wisły z dnia 2 lipca 2009 r. w sprawie zmiany przebiegu dróg publicznych gminnych, położonych w osiedlach Malinka i Głębce na terenie Miasta Wisły

Na podstawie art. 18 ust. 2 pkt 15 ustawy z dnia 8 marca 1990 r. o samorządzie (t.j. Dz. U. 2017 poz. 1875 ze zm.) oraz art. 7 ust. 3 ustawy z dnia 21 marca 1985 r. o drogach publicznych (t.j. Dz. U. 2016 poz. 1440 ze zm.) po przeprowadzeniu konsultacji społecznych w trybie § 3 ust. 1 pkt 5 uchwały XXI/325/2012 Rady Miasta Wisły z dnia 25 października 2012 roku w sprawie zasad i trybu przeprowadzenia konsultacji społecznych z mieszkańcami

Rada Miasta Wisła uchwala, co następuje:

§ 1. W uchwale nr XXXII/407/2009 Rady Miasta Wisły z dnia 2 lipca 2009 r. w sprawie zmiany przebiegu dróg publicznych gminnych położonych w osiedlach Malinka i Głębce na terenie Miasta Wisły:

- 1) § 1 pkt 16 otrzymuje następujące brzmienie: "ul. Spokojna nr 614067 S położona na terenie miasta Wisły. Droga - ul. Spokojna po zmianie przebiegu będzie miała długość 1.128 m, zgodnie z załącznikiem nr 16 do niniejszej uchwały".
- 2) Załącznik nr 16 otrzymuje brzmienie, jak w załączniku do niniejszej uchwały.

§ 2. Wykonanie uchwały powierza się Burmistrzowi Miasta Wisła.

§ 3. Uchwała wchodzi w życie po upływie 14 dni od ogłoszenia w Dzienniku Urzędowym Województwa Śląskiego.

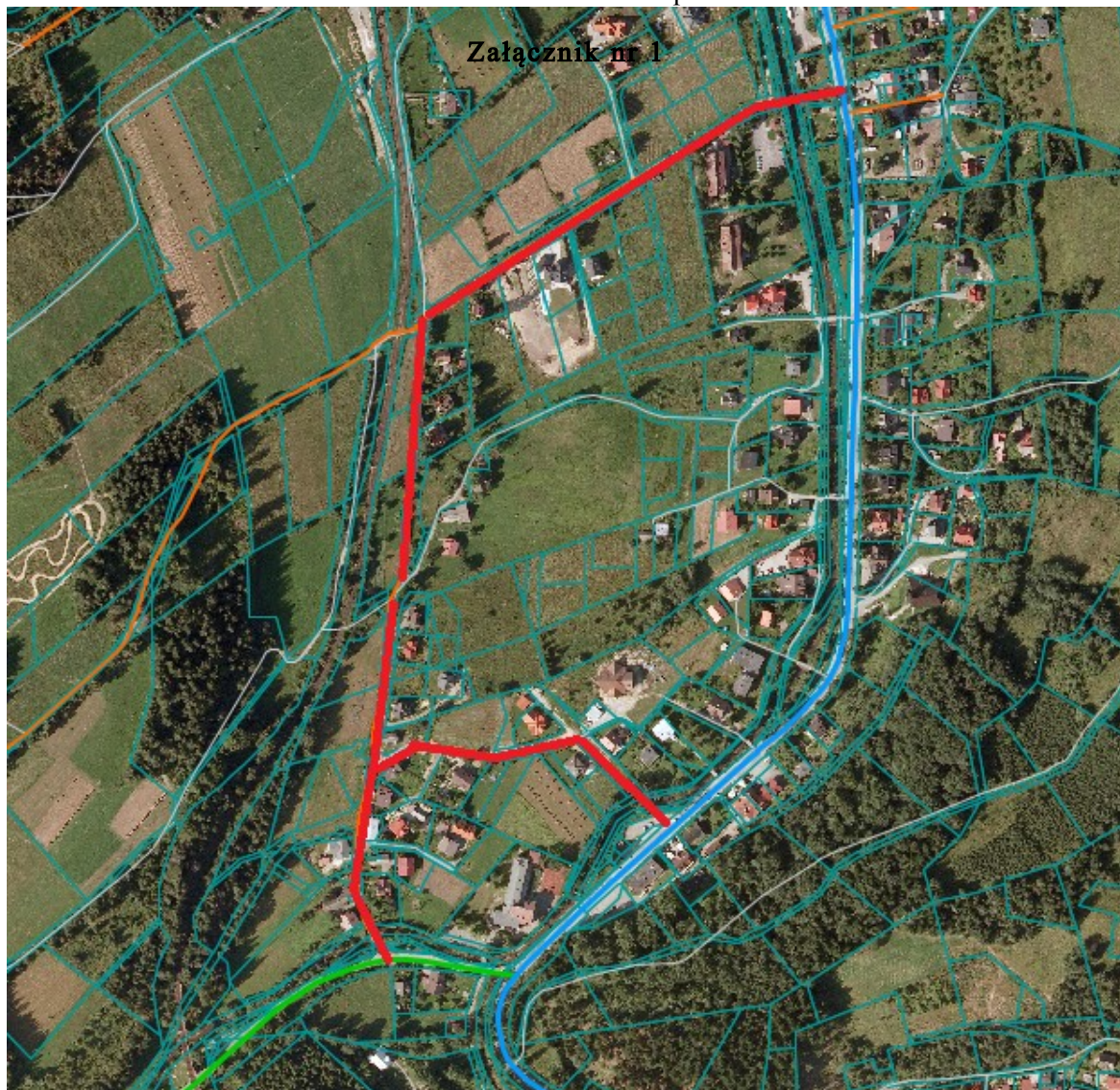
Przewodniczący Rady Miasta

Janusz Podzorski

Załącznik do uchwały Nr XXXV/468/2017

Rady Miasta Wisła

z dnia 30 listopada 2017 r.



UZASADNIENIE

Droga publiczna gminna- ul. Spokojna nr 614 067S, której zostaje nadany nowy przebieg, obecnie posiada długość 1034m i jest zaliczona do kategorii dróg publicznych gminnych na podstawie Uchwały Wojewódzkiej Rady Narodowej w Bielsku-Białej nr XVII/125/86, z dnia 22 grudnia 1986r. Zmieniając przebieg drogi dodano nowy odcinek o długości 94 m. Po zmianie przebiegu drogi – ul. Spokojna będzie posiadała długość 1128 m. Dodany odcinek drogi spełnia funkcję drogi publicznej, obecnie posiada nawierzchnię tłuczniową utwardzoną i stanowi uzupełnienie sieci układu podstawowego łącząc drogę wojewódzką nr 941 z osiedlem mieszkaniowym. Droga gminna ul.Spokojna zaczyna swój bieg od skrzyżowania z ul. Kopydło i kończy się na skrzyżowaniu z ul. Turystyczną i drogą wojewódzką nr 941 -ul.Głębce zgodnie z załączoną mapką. Służy do obsługi ruchu lokalnego oraz jako dojazd do posesji.