



DZIENNIK URZĘDOWY WOJEWÓDZTWA ŚLĄSKIEGO

Katowice, dnia 4 października 2017 r.

Poz. 5220

UCHWAŁA NR 199/XXIV/2017 RADY GMINY WŁODOWICE

z dnia 29 września 2017 r.

w sprawie zaliczenia dróg do kategorii dróg gminnych oraz ustalenia ich przebiegu

Na podstawie art. 18 ust. 2 pkt. 15 ustawy z dnia 8 marca 1990 r. o samorządzie gminnym (t.j. Dz. U. z 2016 r. poz. 446 z późn. zm.) oraz art. 7 ust. 2 i 3 i art. 7a ustawy z dnia 21 marca 1985 r. o drogach publicznych (t.j. Dz. U. z 2016 r. poz. 1440 z późn. zm.) po zasięgnięciu opinii Zarządu Powiatu Zawierciańskiego

Rada Gminy Włodowice uchwala, co następuje:

§ 1. 1. Zalicza się do kategorii dróg gminnych drogi zgodnie z wykazem stanowiącym załącznik Nr 1 do niniejszej uchwały.

2. Ustala się przebieg dróg gminnych, określonych w ust. 1:

- a) ul. Polna, ul. Kościelna, ul. Gajowa, ul. Ogrodowa, ul. Ciasna, ul. Poprzeczna, ul. Krótka - w Górze Włodowskiej zgodnie z załącznikiem Nr 2 do niniejszej uchwały.
- b) ul. Akacyjowa, ul. Wesoła, Źródłana, ul. Kroczycka, ul. Słoneczna, ul. Rzeczna, bez nazwy do Cmentarza, bez nazwy łącząca drogę powiatową z ul. Wesołą - w Zdowie zgodnie z załącznikiem Nr 3 do niniejszej uchwały.
- c) ul. Krótka, ul. Turystyczna, ul. Jurajska, bez nazwy do ul. Leśnej, bez nazwy działka nr 74/3 od ul. Jurajskiej w kierunku wschodnim, bez nazwy działka nr 41/2 od ul. Skarżyckiej w kierunku północnym- w Morsku zgodnie z załącznikiem Nr 4 do niniejszej uchwały.

§ 2. Wykonanie uchwały powierza się Wójtowi Gminy Włodowice.

§ 3. Uchwała wchodzi w życie po upływie 14 dni od dnia ogłoszenia w Dzienniku Urzędowym Województwa Śląskiego.

Przewodniczący Rady Gminy

Alojzy Leśniak

Załącznik Nr 1
do Uchwały nr 199/XXIV/2017
Rady Gminy Włodowice z dnia 29 września 2017 r.

Wykaz dróg zaliczonych do kategorii dróg gminnych, Gminy Włodowice.

GÓRA WŁODOWSKA

Lp.	Miejscowość	Nazwa ulicy/numer geodezyjny	Odcinek	Karta Mapy Nr
1	Góra Włodowska	ul. Polna / D-2751	cała	11
2	Góra Włodowska	ul. Kościelna/ D-2749	cała	10, 11, 13
3	Góra Włodowska	ul. Gajowa/ D-2740	cała	7
4	Góra Włodowska	ul. Ogrodowa 2741	cała	8, 12, 13, 14
5	Góra Włodowska	ul. Ciasna 2754	cała	11
6	Góra Włodowska	ul. Poprzeczna 2752, 2745	cała	11, 10
7	Góra Włodowska	ul. Krótka 2770	cała	11

ZDÓW

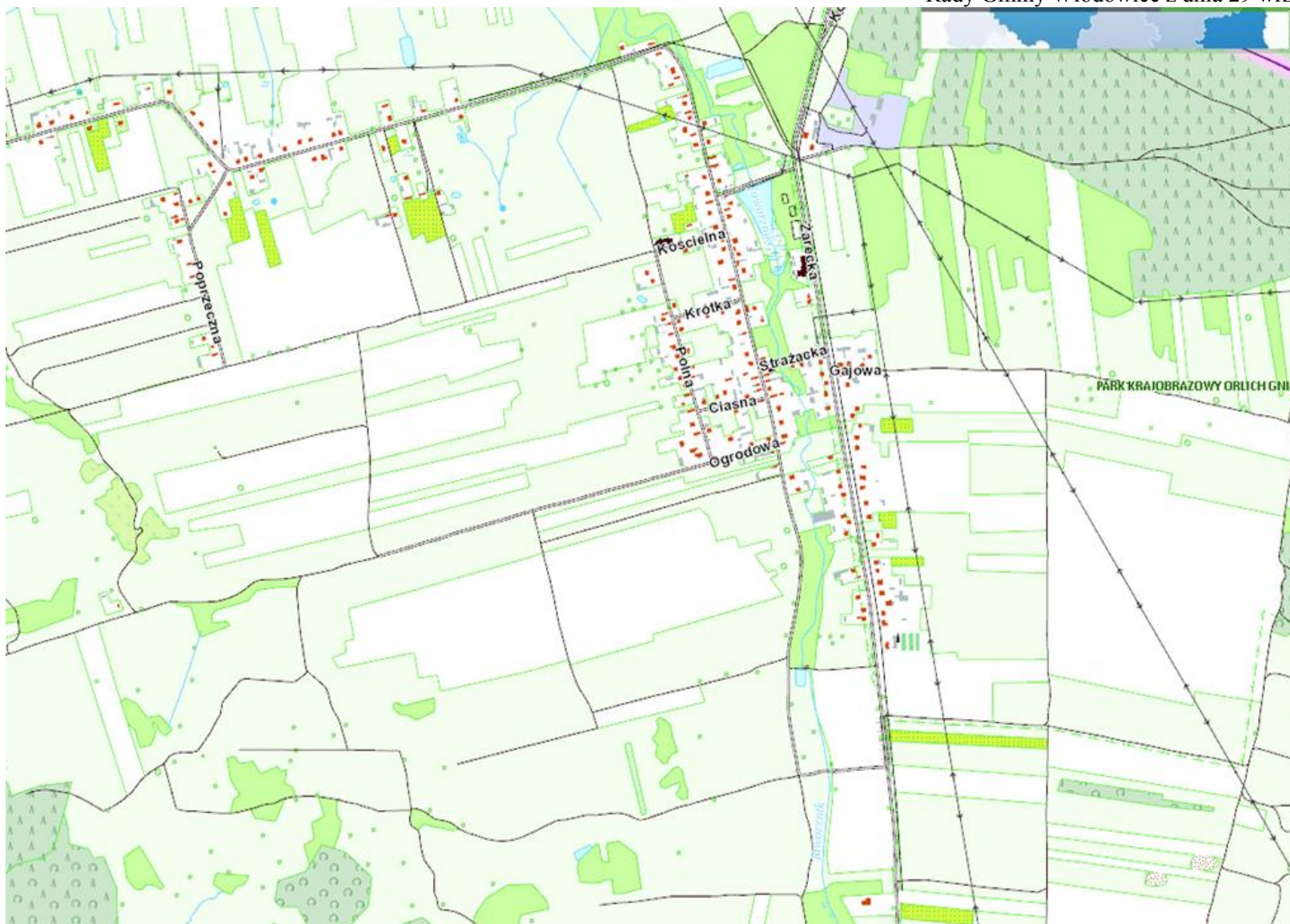
Lp.	Miejscowość	Nazwa ulicy/numer geodezyjny	Odcinek	Karta Mapy Nr
1	Zdów	ul. Akacyjowa / dz. Nr D-44	cała	2
2	Zdów	ul. Wesoła/ dz. Nr D-221, 195/1, 196/2, 197/11424/1, 1425/1	cała	2, 6, 7
3	Zdów	ul. Źródlana/ dz. Nr D- 563	cała	5, 9
4	Zdów	ul. Kroczycka/ dz. Nr D-608	cała	5
5	Zdów	ul. Słoneczna / dz. Nr D- 552	cała	5
6	Zdów	ul. Rieczna/ dz. Nr D-1369/1	cała	9
7	Zdów	Bez nazwy/ dz. Nr do cmentarza/ D-99	cała	2
8	Zdów	Bez nazwy- łącząca drogę powiatową z ul. Wesołą dz. Nr D-1420	cała	6

MORSKO

Lp.	Miejscowość	Nazwa ulicy/numer geodezyjny	Odcinek	Karta Mapy Nr
1	Morsko	ul. Krótka/ dz. Nr 21	cała	2
2	Morsko	ul. Turystyczna /dz. Nr 21	cała	2
3	Morsko	ul. Jurajska / dz. Nr 116	cała	2
4	Morsko	Bez nazwy-/D-21/2 do ul. Leśnej	cała	1
5	Morsko	Bez Nazwy / dz. Nr 74/3 od ul. Jurajskiej w kierunku wschodnim	cała	2
6	Morsko	Bez Nazwy / dz. Nr 41/2 od ul. Skarżyckiej w kierunku północnym	cała	2

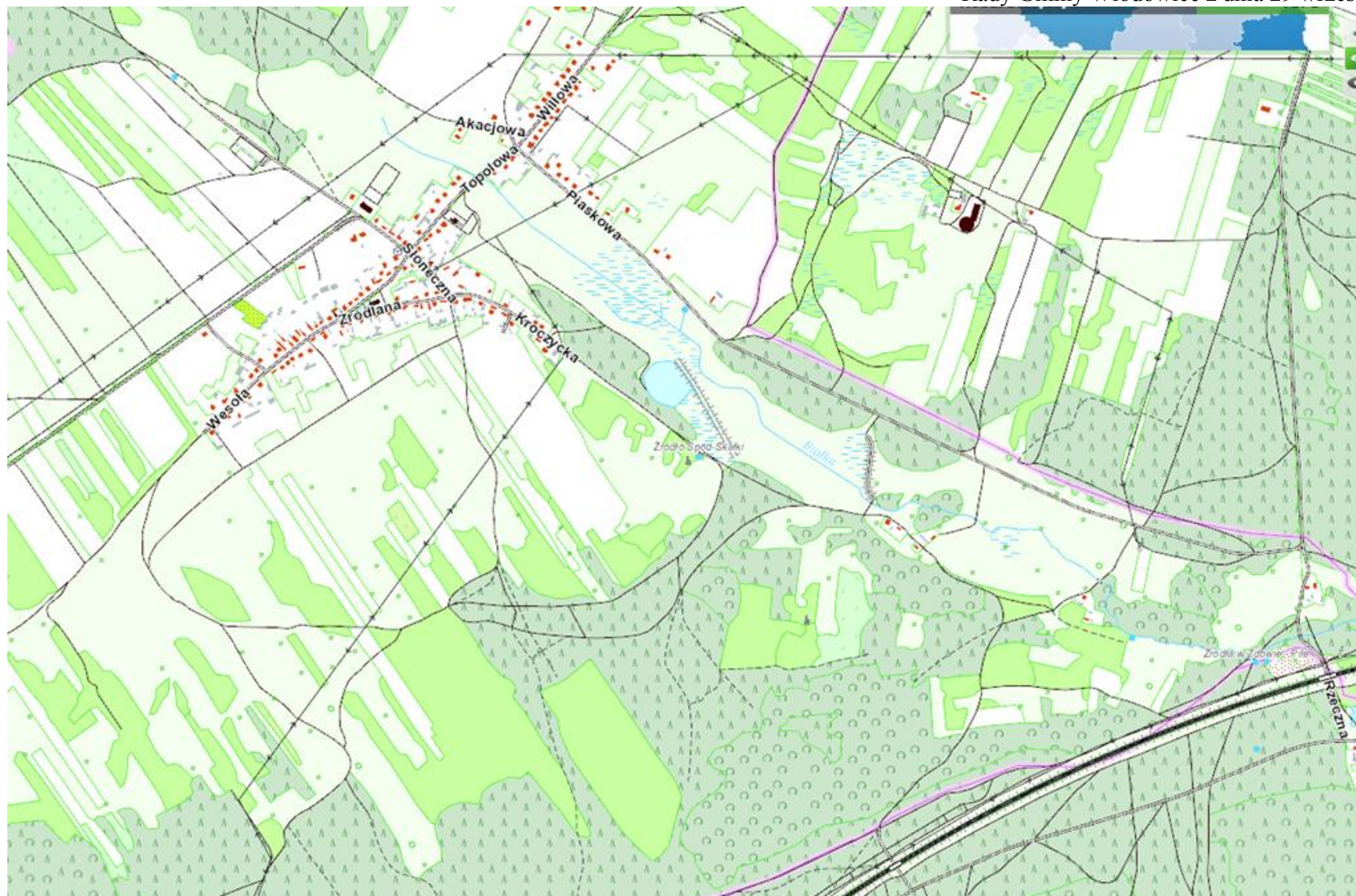
Góra Włodowska

Załącznik Nr 2
do Uchwały nr 199/XXIV/2017
Rady Gminy Włodowice z dnia 29 września 2017r.



Zdów

Załącznik Nr 3
do Uchwały nr 199/XXIV/2017
Rady Gminy Włodowice z dnia 29 września 2017r.



Morsko

Załącznik Nr 4
do Uchwały nr 199/XXIV/2017
Rady Gminy Włodowice z dnia 29 września 2017r.

