



# DZIENNIK URZĘDOWY

## WOJEWÓDZTWA ŚLĄSKIEGO

---

Katowice, dnia 9 września 2017 r.

Poz. 4845

### UCHWAŁA NR XXXVI/345/17 RADY MIEJSKIEJ CIESZYNA

z dnia 31 sierpnia 2017 r.

#### **w sprawie zmiany miejscowego planu zagospodarowania przestrzennego miasta Cieszyna obejmującego obszar zawierający częściowo tereny: Bobrka, Liburnii i Pastwisk**

Na podstawie art. 18 ust. 2 pkt 5 i art. 40 ust. 1 i art. 41 ustawy z dnia 8 marca 1990 r. o samorządzie gminnym (tekst jednolity: Dz. U. 2016 poz. 446 z późn. zm.), art. 20 ust. 1, art. 27 ustawy z dnia 27 marca 2003 r. o planowaniu i zagospodarowaniu przestrzennym (tekst jednolity: Dz. U. z 2017 r., poz. 1073) w związku z Uchwałą Rady Miejskiej Cieszyna Nr XXVI/247/16 z dnia 27 października 2016 r. w sprawie przystąpienia do sporządzenia zmiany miejscowego planu zagospodarowania przestrzennego miasta Cieszyna obejmującego obszar zawierający częściowo tereny: Bobrka, Liburnii i Pastwisk,

#### **Rada Miejska Cieszyna**

**po stwierdzeniu, że zmiana planu nie narusza ustaleń Studium uwarunkowań i kierunków zagospodarowania przestrzennego miasta Cieszyna, wobec braku wniesienia uwag oraz braku zapisanych w zmianie planu inwestycji z zakresu infrastruktury technicznej należących do zadań własnych Gminy, postanawia**

**§ 1.** W uchwale Nr IV/8/14 Rady Miejskiej Cieszyna z dnia 18 grudnia 2014 r. w sprawie uchwalenia miejscowego planu zagospodarowania przestrzennego dla obszaru C miasta Cieszyna obejmującego obszar zawierający częściowo tereny: Bobrka, Liburnii i Pastwisk, wprowadzić następujące zmiany planu:

1) w części tekstowej:

- a) w § 6 pkt 3 otrzymuje brzmienie: „tereny zabudowy mieszkaniowej jednorodzinnej, oznaczone symbolami: 1MN–69MN”,
- b) w § 9 ust. 1 pkt 1 otrzymuje brzmienie: „tereny oznaczone symbolami 1MN – 69MN zalicza się do terenów przeznaczonych pod zabudowę mieszkaniową jednorodziną”,
- c) w § 19 wymienione tereny: „1MN - 68MN” zastępuje się „1MN - 69MN”,

2) w części graficznej:

- a) zmienia się położenie granic terenów zagrożonych osuwaniem się mas ziemnych, zgodnie z oznaczeniem na rysunku zmiany planu stanowiącym załącznik do uchwały (podzielonego na sekcje: A1, A2, B1, B2, B3),
- b) zmienia się położenie nieprzekraczalnej linii zabudowy na terenie oznaczonym jako 12MN/U, zgodnie z oznaczeniem na rysunku zmiany planu stanowiącym załącznik do uchwały (podzielonego na sekcje: A1, A2, B1, B2, B3),
- c) zmienia się położenie granicy terenu oznaczonego jako 2ZN zgodnie z oznaczeniem na rysunku zmiany planu stanowiącym załącznik do uchwały (podzielonego na sekcje: A1, A2, B1, B2, B3).

§ 2. Wykonanie uchwały powierzyć Burmistrzowi Miasta Cieszyna.

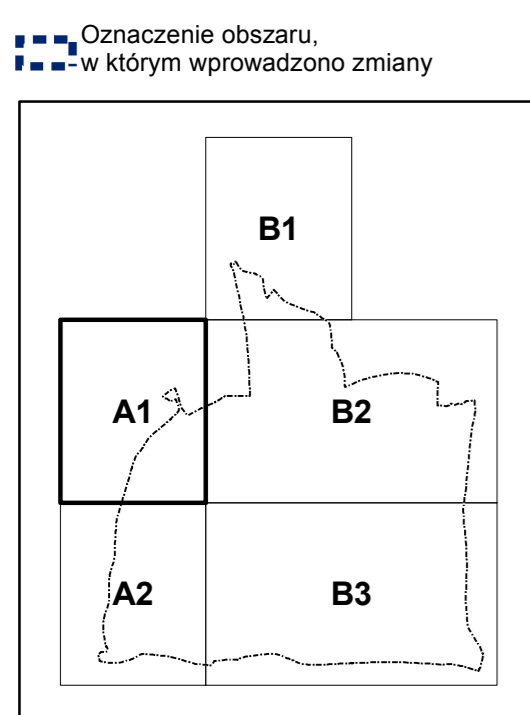
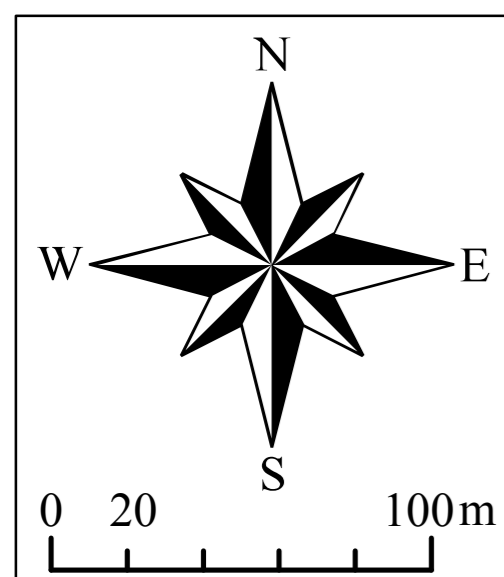
§ 3. Uchwała wchodzi w życie po upływie 14 dni od dnia ogłoszenia w Dzienniku Urzędowym Województwa Śląskiego.

Przewodnicząca Rady Miejskiej Cieszyna

**mgr inż. Gabriela Staszkiwicz**

Załącznik do uchwały Nr XXXVI/345/17  
Rady Miejskiej Cieszyńska  
z dnia 31 sierpnia 2017 r.

Sekcja A1



- Obowiązujące ustalenia planu**
- Granica obszaru objętego planem
  - Linie rozgraniczające tereny o różnym przeznaczeniu lub różnych zasadach zagospodarowania
  - 1MN Symbole terenów
  - ▲ Obowiązujące linie zabudowy
  - ▲ Nieprzekraczalne linie zabudowy
  - Przeznaczenie terenów
  - MW - tereny zabudowy mieszkaniowej wielorodzinnej z usługami
  - MN - tereny zabudowy mieszkaniowej jednorodzinnej
  - MN/U - tereny zabudowy mieszkaniowej jednorodzinnej z usługami
  - PI/U - tereny zabudowy produkcyjnej i usługowej
  - UC - tereny pod budowę obiektów handlowych o powierzchni sprzedaży powyżej 2000 m<sup>2</sup>
  - U - tereny zabudowy usługowej
  - UK - teren zabudowy przeznaczonej na potrzeby kultury religijnej
  - UO - tereny zabudowy przeznaczonej na potrzeby oświaty
  - OP - tereny obsługi podróży
  - R - tereny gruntów rolnych
  - RP - tereny upraw polowych, łąk i pastwisk
  - ZN - tereny zieleni nieurządzonej
  - ZD - tereny rodzinnych ogrodów działkowych
  - ZC - tereny istniejących cmentarzy oznaczonych symbolami 1ZC - 3ZC
  - ZC - tereny nowych cmentarzy oznaczonych symbolami 4ZC i 5ZC
  - ZG - teren grzebowiska i schroniska dla zwierząt
  - ZR - tereny zieleni rekreacyjnej
  - ZP - tereny zieleni urządzonej
  - ZL - tereny lasów
  - WS - tereny wód powierzchniowych
  - KP - tereny zespołów garaży
  - TE - teren rozmieszczenia urządzeń wytwarzających energię z odnawialnych źródeł
  - W - teren infrastruktury technicznej - urządzenie zaopatrzenia w wodę
  - G - teren infrastruktury technicznej - gaz
  - Teren istniejącej drogi krajowej klasy ekspresowej, oznaczony symbolem 1KD-S
  - Teren istniejącej drogi wojewódzkiej klasy głównej, oznaczony symbolem 1KD-G
  - Tereny istniejących dróg powiatowych klasy głównej, oznaczone symbolami 2KD-G - 4KD-G
  - Teren istniejącej drogi powiatowej klasy zbiorczej, oznaczony symbolem 2KD-Z
  - Tereny istniejących dróg powiatowych klasy lokalnej, oznaczone symbolami 1KD-L - 6KD-L, 10KD-L, 19KD-L - 21KD-L
  - Teren istniejącej drogi gminnej klasy zbiorczej, oznaczony symbolem 1KD-Z
  - Tereny istniejących dróg gminnych klasy lokalnej, oznaczone symbolami 7KD-L - 9KD-L, 12KD-L - 14KD-L, 18KD-L
  - Tereny istniejących dróg gminnych klasy dojazdowej, oznaczone symbolami 1KD-D - 19KD-D, 20KD-D - 26KD-D, 28KD-D - 34KD-D, 36KD-D - 38KD-D, 41KD-D - 43KD-D
  - Tereny projektowanych i planowanych do rozbudowy dróg gminnych klasy lokalnej, oznaczone symbolami 8KD-L, 11KD-L, 15KD-L - 17KD-L, 23KD-L, 24KD-L
  - Tereny projektowanych i planowanych do rozbudowy dróg gminnych klasy dojazdowej, oznaczone symbolami 19KD-D, 27KD-D, 35KD-D, 39KD-D, 40KD-D, 44KD-D, 46KD-D

- Oznaczenie obszaru, w którym wprowadzono zmiany
- Granice terenów zagrożonych osuwaniem się mas ziemnych "Cieszyńskie Pogórze"
- ★ Pomniki przyrody
- Granice terenów pod budowę obiektów handlowych o powierzchni sprzedaży powyżej 2000m<sup>2</sup>
- Informacyjne oznaczenia planu
- Lasy ochronne
- Granica administracyjna miasta

- Obiekty zabytkowe, chronione ustawami planu
- budynki i obiekty sakralne
- parki i cmentarze
- ★ krzyże i kapliczki
- Obiekty zabytkowe, wpisane do rejestru zabytków
- Granice terenów zagrożonych osuwaniem się mas ziemnych "Cieszyńskie Pogórze"
- Pomniki przyrody
- Granice terenów pod budowę obiektów handlowych o powierzchni sprzedaży powyżej 2000m<sup>2</sup>
- Informacyjne oznaczenia planu
- Lasy ochronne
- Granica administracyjna miasta

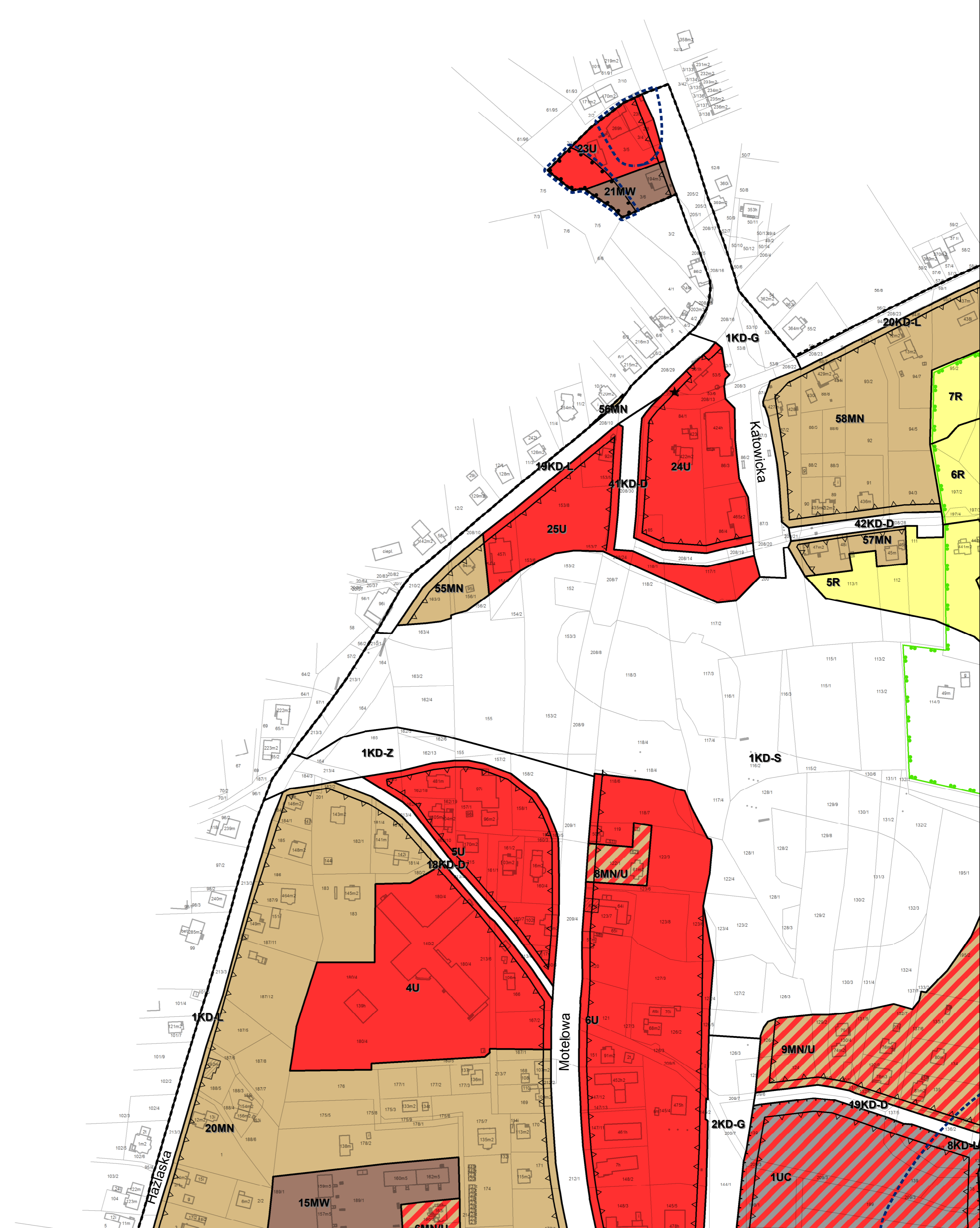
- Obiekty zabytkowe, chronione ustawami planu
- budynki i obiekty sakralne
- parki i cmentarze
- ★ krzyże i kapliczki
- Obiekty zabytkowe, wpisane do rejestru zabytków
- Granice terenów zagrożonych osuwaniem się mas ziemnych "Cieszyńskie Pogórze"
- Pomniki przyrody
- Granice terenów pod budowę obiektów handlowych o powierzchni sprzedaży powyżej 2000m<sup>2</sup>
- Informacyjne oznaczenia planu
- Lasy ochronne
- Granica administracyjna miasta

- Obiekty zabytkowe, chronione ustawami planu
- budynki i obiekty sakralne
- parki i cmentarze
- ★ krzyże i kapliczki
- Obiekty zabytkowe, wpisane do rejestru zabytków
- Granice terenów zagrożonych osuwaniem się mas ziemnych "Cieszyńskie Pogórze"
- Pomniki przyrody
- Granice terenów pod budowę obiektów handlowych o powierzchni sprzedaży powyżej 2000m<sup>2</sup>
- Informacyjne oznaczenia planu
- Lasy ochronne
- Granica administracyjna miasta

ZMIANA MIEJSCOWEGO PLANU ZAGOSPODAROWANIA PRZESTRZENNEGO MIASTA CIESZYŃSKA DLA OBSZARU C OBEJMUJĄCEGO CZĘŚCIOWO TERENY BOBRKA, LIBURNII I PASTWISK

RYSunek ZMIANY PLANU - ARKUSZ A1

SKALA 1:2000

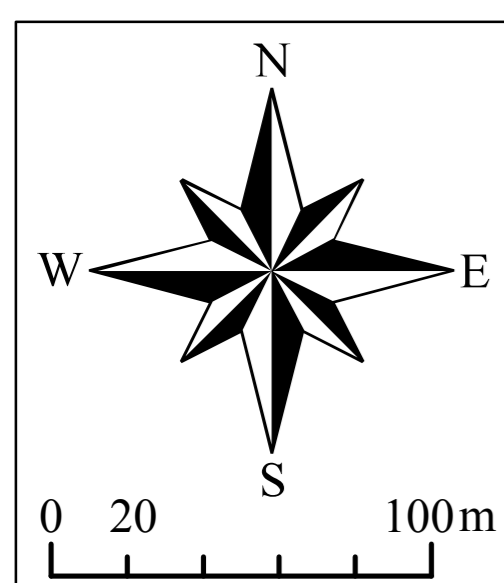






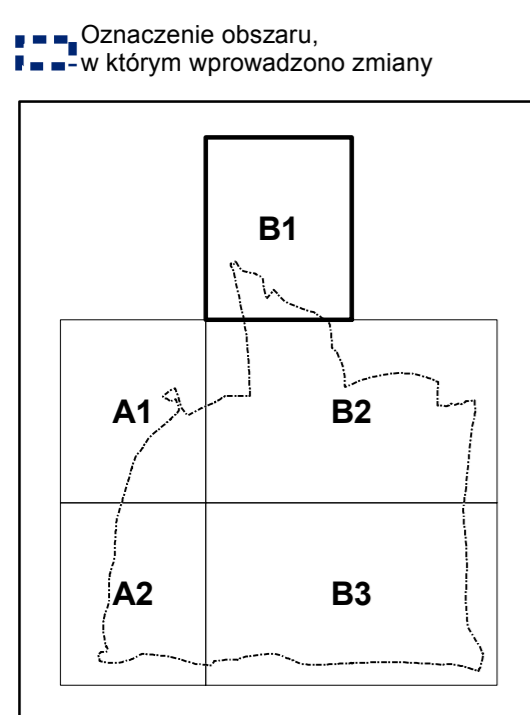
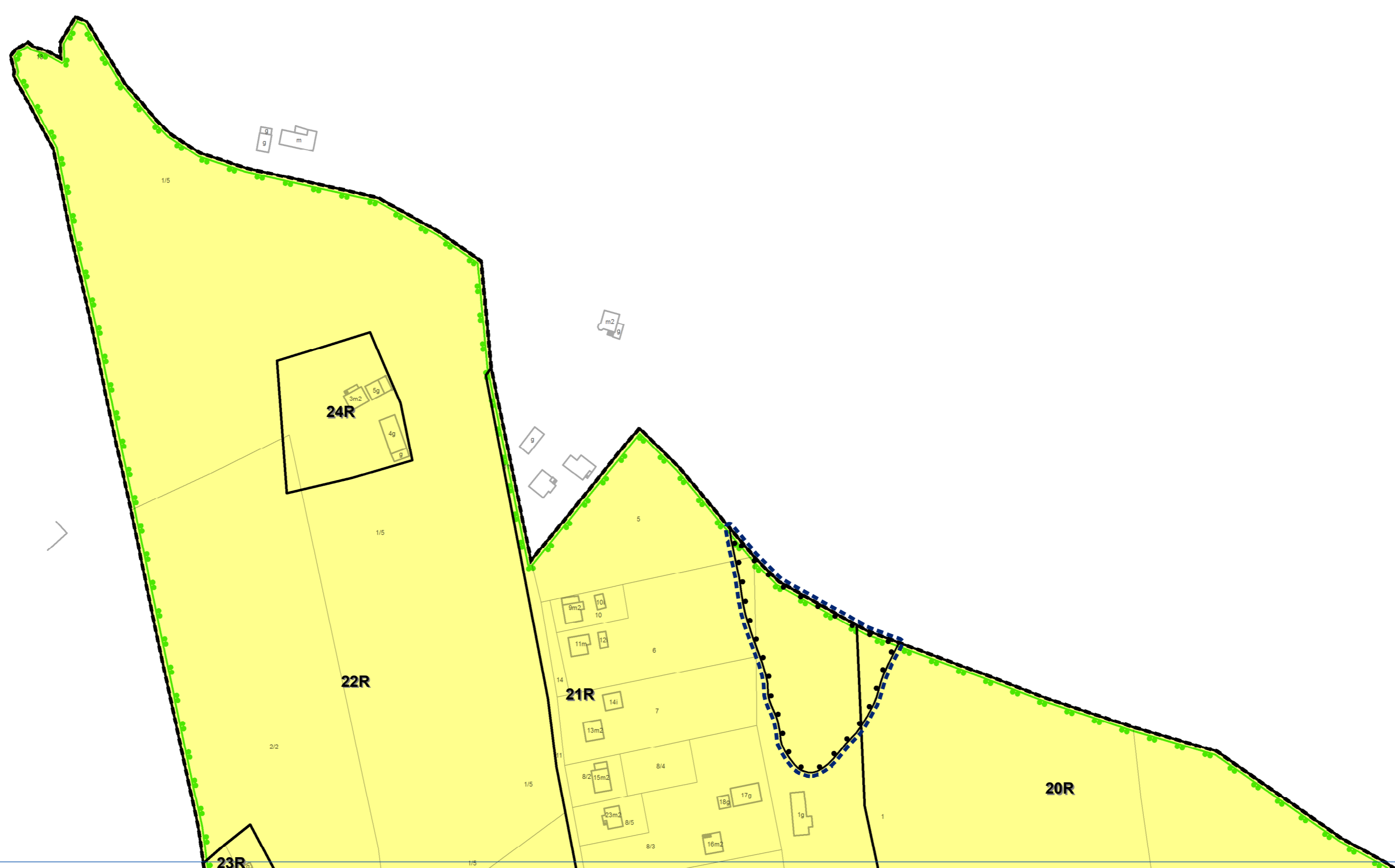
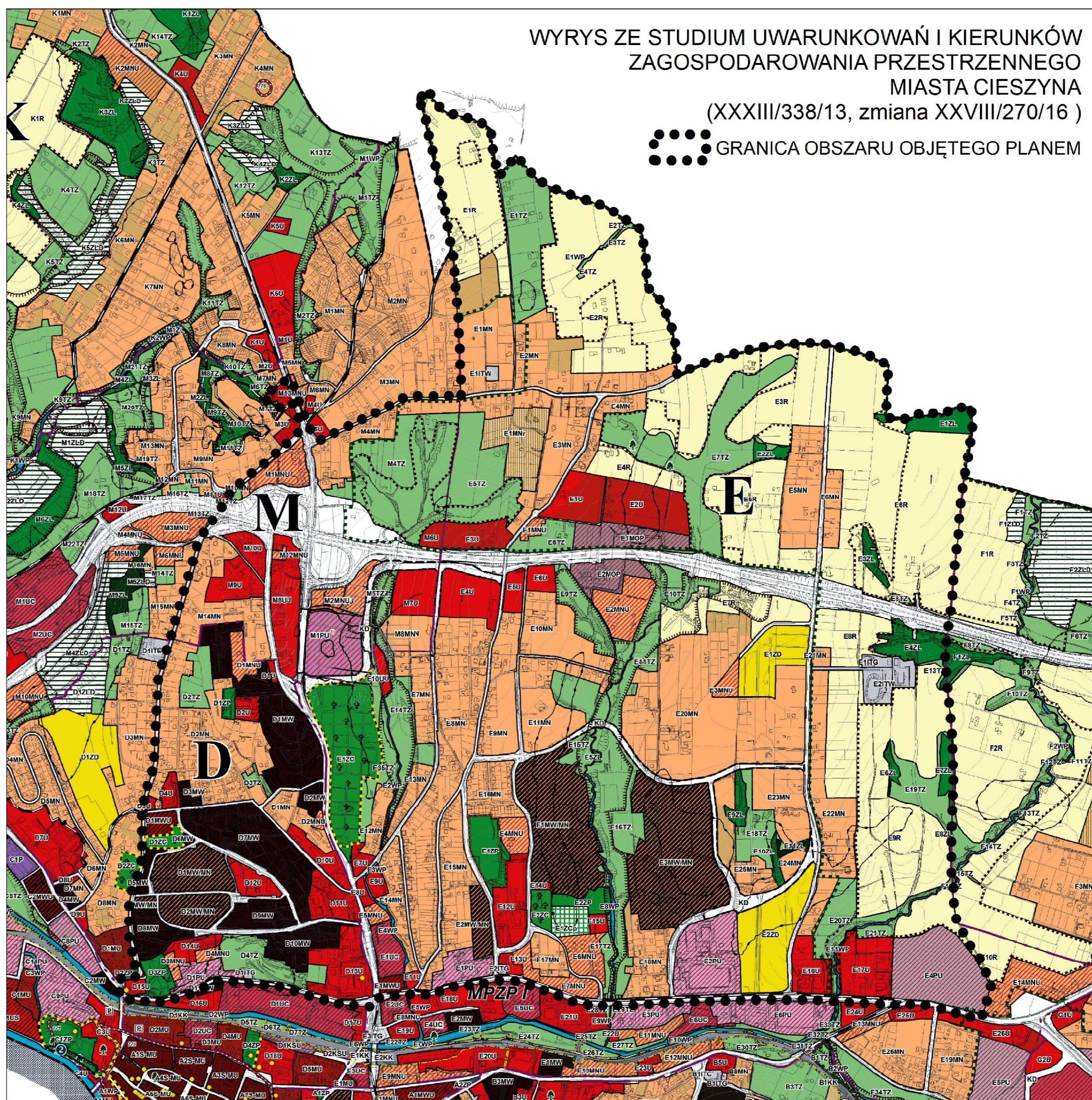


Sekcja B1



WYRYS ZE STUDIUM UWARUNKOWAŃ I KIERUNKÓW  
ZAGOSPODAROWANIA PRZESTRZENNEGO  
MIASTA CIESZYNA  
(XXXIII/338/13, zmiana XXVIII/270/16)

GRANICA OBSZARU OBJĘTEGO PLANEM



Obowiązujące ustalenia planu

- Granica obszaru objętego planem
- Linie rozgraniczające tereny o różnym przeznaczeniu lub różnym zasadach zagospodarowania
- 1MN Symbole terenów
- ▲ Obowiązujące linie zabudowy
- ▲ Nieprzekraczalne linie zabudowy
- Przeznaczenie terenów
- MW - tereny zabudowy mieszkaniowej wielorodzinnej z usługami
- MW/U - teren zabudowy mieszkaniowej wielorodzinnej z usługami
- MN - tereny zabudowy mieszkaniowej jednorodzinnej z usługami
- MN/U - tereny zabudowy mieszkaniowej jednorodzinnej z usługami
- PI/U - tereny zabudowy produkcyjnej i usługowej
- UC - tereny pod budowę obiektów handlowych o powierzchni sprzedaży powyżej 2000 m<sup>2</sup>
- U - tereny zabudowy usługowej

- UK - teren zabudowy przeznaczonej na potrzeby kultury religijnej
- UO - tereny zabudowy przeznaczonej na potrzeby oświaty
- OP - tereny obsługi podróży
- R - tereny gruntów rolnych
- RP - tereny upraw polowych, łąk i pastwisk
- ZN - tereny zieleni nieurządzonej
- ZD - tereny rodzinnych ogrodów działkowych
- ZC - tereny istniejących cmentarzy oznaczone symbolami 1ZC - 3ZC
- ZC - tereny nowych cmentarzy oznaczone symbolami 4ZC i 5ZC
- ZG - teren grzebowiska i schroniska dla zwierząt
- ZR - tereny zieleni rekreacyjnej
- ZP - tereny zieleni urządzonej

- ZL - tereny lasów
- WS - tereny wód powierzchniowych
- KP - tereny zespołów garaży
- TE - teren rozmieszczenia urządzeń wytwarzających energię z odnawialnych źródeł
- W - teren infrastruktury technicznej - urządzenie zaopatrzenia w wodę
- G - teren infrastruktury technicznej - gaz
- Teren istniejącej drogi krajowej klasy ekspresowej, oznaczony symbolem 1KD-S
- Teren istniejącej drogi wojewódzkiej klasy głównej, oznaczony symbolem 1KD-G
- Tereny istniejących dróg powiatowych klasy głównej, oznaczone symbolami 2KD-G - 4KD-G
- Teren istniejącej drogi powiatowej klasy zbiorczej, oznaczony symbolem 2KD-Z

- Tereny istniejących dróg powiatowych klasy lokalnej, oznaczone symbolami 1KD-L - 6KD-L, 10KD-L, 19KD-L - 21KD-L
- Teren istniejącej drogi gminnej klasy zbiorczej, oznaczony symbolem 1KD-Z
- Tereny istniejących dróg gminnych klasy lokalnej, oznaczone symbolami 7KD-L - 9KD-L, 12KD-L - 14KD-L, 18KD-L
- Tereny istniejących dróg gminnych klasy dojazdowej, oznaczone symbolami 1KD-D - 19KD-D, 20KD-D - 26KD-D, 28KD-D - 34KD-D, 36KD-D - 38KD-D, 41KD-D - 43KD-D
- Tereny projektowanych i planowanych do rozbudowy dróg gminnych klasy lokalnej, oznaczone symbolami 8KD-L, 11KD-L, 15KD-L - 17KD-L, 23KD-L, 24KD-L
- Tereny projektowanych i planowanych do rozbudowy dróg gminnych klasy dojazdowej, oznaczone symbolami 19KD-D, 27KD-D, 35KD-D, 39KD-D, 40KD-D, 44KD-D, 46KD-D

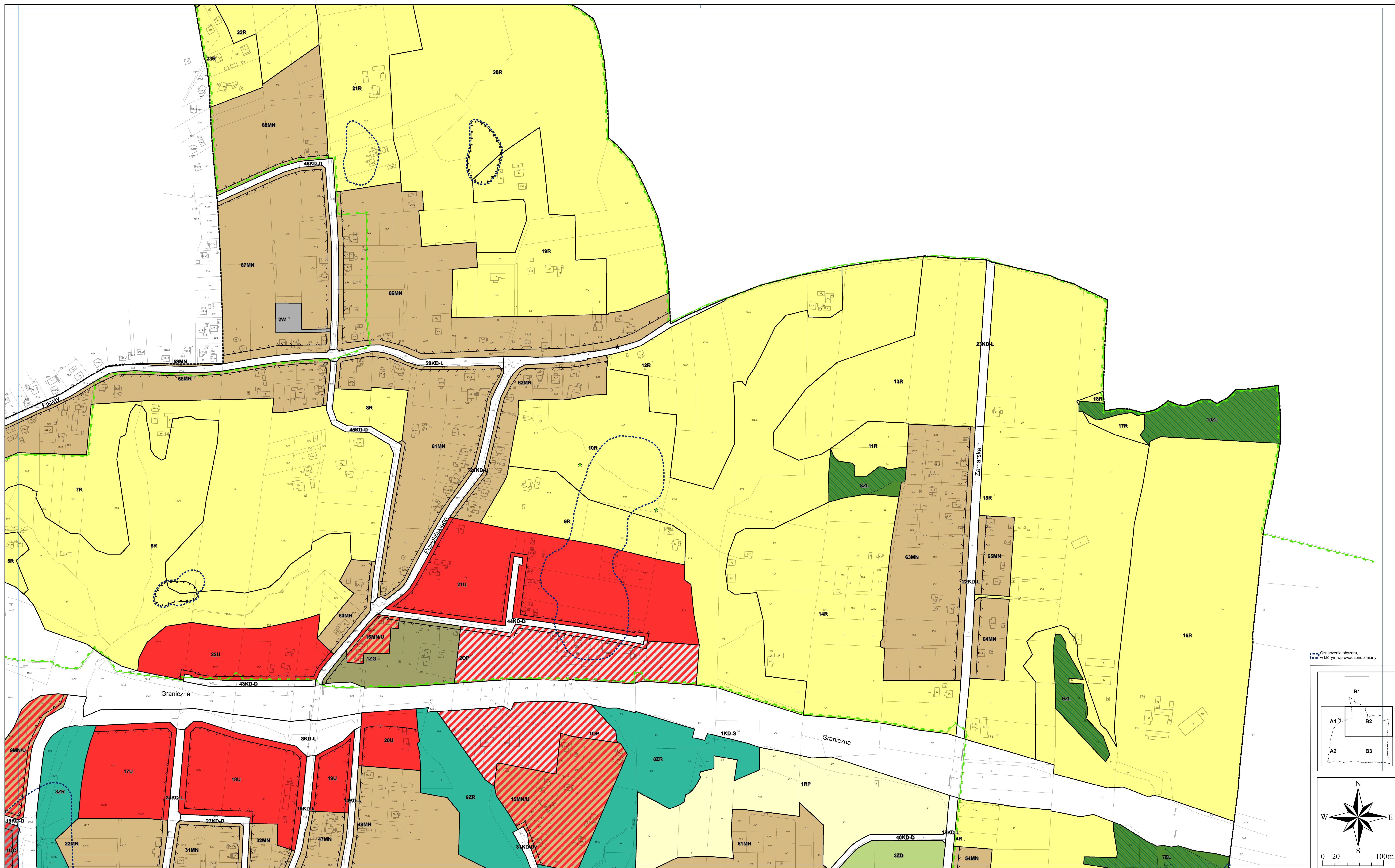
- Obiekty zabytkowe, chronione ustawieniami planu
- budynki i obiekty sakralne
- parki i cmentarze
- krzyże i kapliczki
- Obiekty zabytkowe, wpisane do rejestru zabytków
- Granice terenów zagrożonych osuwaniem się mas ziemnych
- Granica obszaru chronionego krajobrazu "Cieszyńskie Pogórze"
- Pomniki przyrody
- Granice terenów pod budowę obiektów handlowych o powierzchni sprzedaży powyżej 2000m<sup>2</sup>
- Informacyjne oznaczenia planu
- Lasy ochronne
- Granica administracyjna miasta

ZMIANA MIEJSCOWEGO PLANU ZAGOSPODAROWANIA PRZESTRZENNEGO MIASTA CIESZYNA DLA OBSZARU C OBEJMUJĄCEGO CZĘŚCIOWO TERENY BOBRKA, LIBURNII I PASTWISK

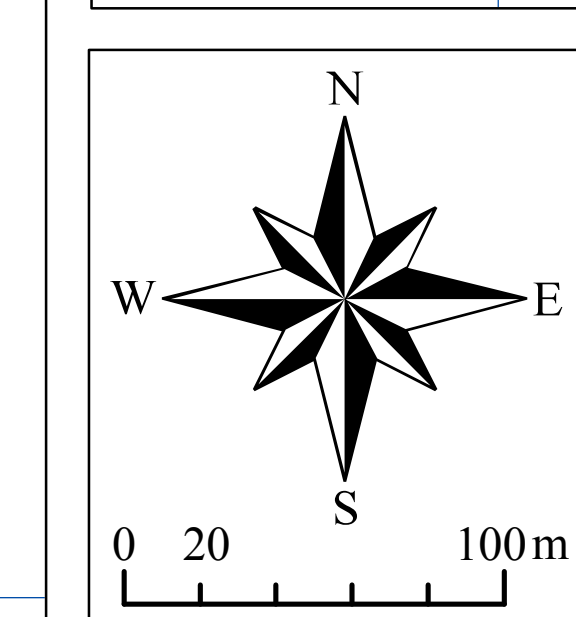
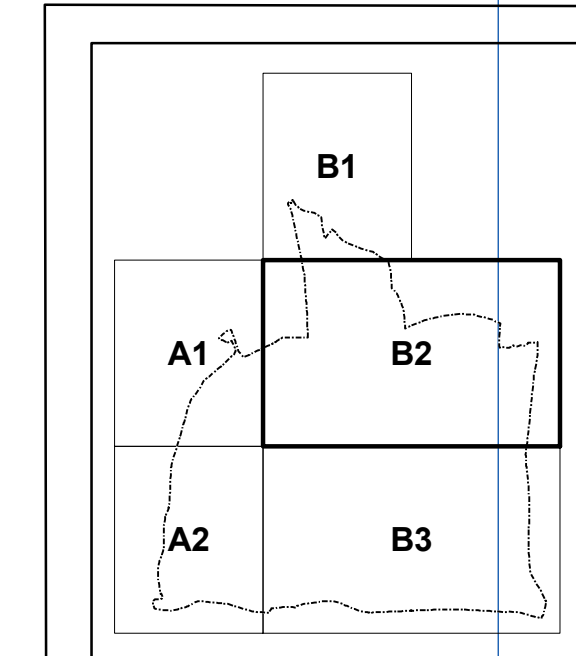
RYSunek ZMIANY PLANU - ARKUSZ B1

SKALA 1:2000





--- Oznaczenie obszaru.  
 --- w którym wprowadzono zmiany



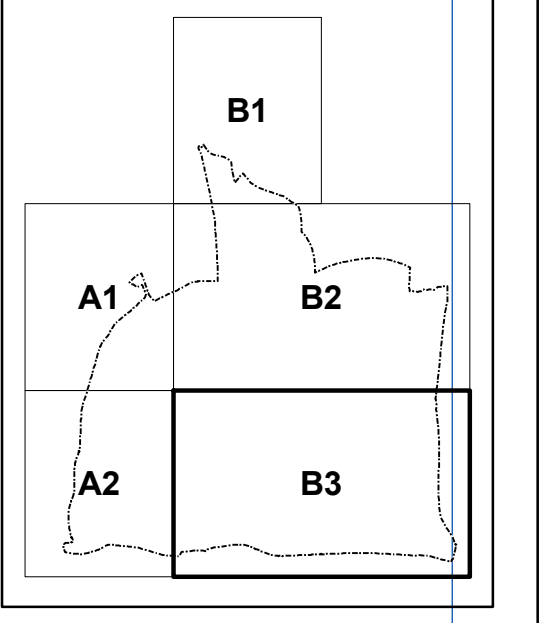
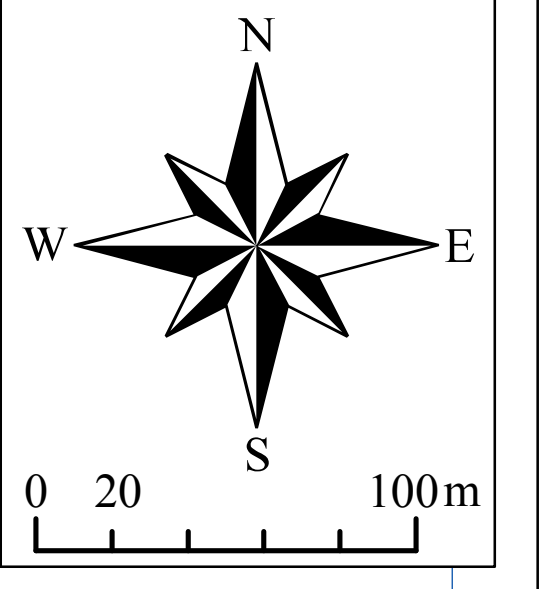
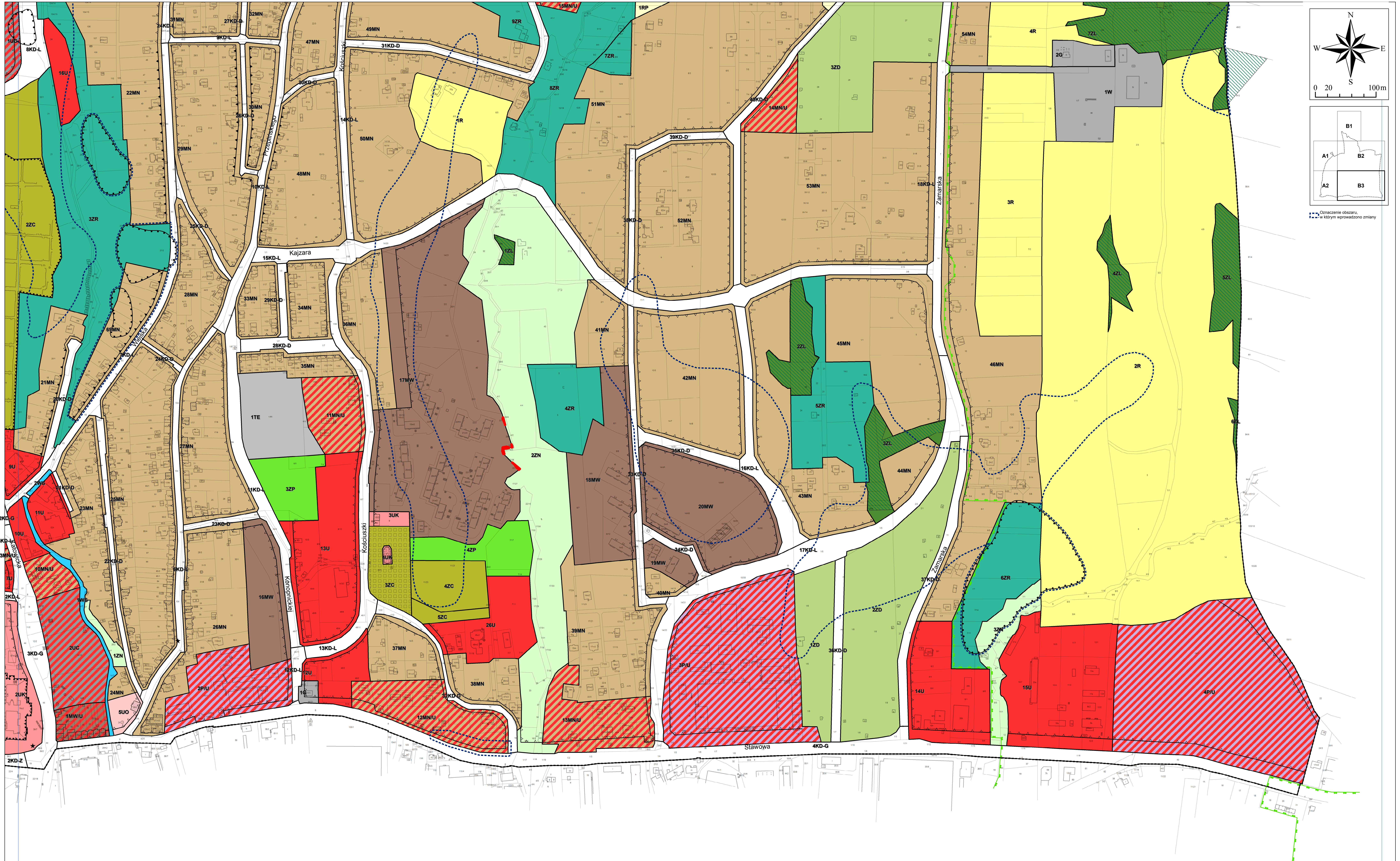
Obowiązujące ustalenia planu		Tereny istniejących dróg powiatowych klasy lokalnej, oznaczone symbolami 1KD-L - 6KD-L.		Tereny istniejących dróg powiatowych klasy zbiorczej, oznaczone symbolami 1KD-Z - 6KD-Z.		Tereny istniejących dróg gminnych klasy lokalnej, oznaczone symbolami 7KD-L - 12KD-L.		Tereny istniejących dróg gminnych klasy zbiorczej, oznaczone symbolami 7KD-Z - 12KD-Z.		Tereny projektowanych i planowanych dróg dojazdowej, oznaczone symbolami 1KD-D - 18KD-D, 20KD-D - 28KD-D, 29KD-D - 34KD-D, 36KD-D - 38KD-D, 41KD-D - 43KD-D.		Tereny projektowanych i planowanych dróg dojazdowej, oznaczone symbolami 1KD-D - 18KD-D, 20KD-D - 28KD-D, 29KD-D - 34KD-D, 36KD-D - 38KD-D, 41KD-D - 43KD-D.		Tereny projektowanych i planowanych dróg dojazdowej, oznaczone symbolami 1KD-D - 18KD-D, 20KD-D - 28KD-D, 29KD-D - 34KD-D, 36KD-D - 38KD-D, 41KD-D - 43KD-D.			
---	Linie rozgraniczające tereny o różnym przeznaczeniu lub różnych zasadach zagospodarowania	■	UK - teren zabudowy przeznaczonej na potrzeby kultury religijnej	■	ZL - teren lasów	■	10KD-L, 19KD-L - 21KD-L	■	10KD-Z, 19KD-Z - 21KD-Z	■	13KD-L, 14KD-L, 15KD-L, 16KD-L, 17KD-L, 18KD-L	■	13KD-Z, 14KD-Z, 15KD-Z, 16KD-Z, 17KD-Z, 18KD-Z	■	13KD-D, 14KD-D, 15KD-D, 16KD-D, 17KD-D, 18KD-D	■	13KD-D, 14KD-D, 15KD-D, 16KD-D, 17KD-D, 18KD-D
■	1Mn Symbolie terenów	■	UO - tereny zabudowy przeznaczonej na potrzeby oświaty	■	WS - tereny wód powierzchniowych	■	11KD-L, 12KD-L, 13KD-L, 14KD-L, 15KD-L, 16KD-L, 17KD-L, 18KD-L	■	11KD-Z, 12KD-Z, 13KD-Z, 14KD-Z, 15KD-Z, 16KD-Z, 17KD-Z, 18KD-Z	■	19KD-L, 20KD-L, 21KD-L, 22KD-L, 23KD-L, 24KD-L, 25KD-L, 26KD-L, 27KD-L, 28KD-L	■	19KD-Z, 20KD-Z, 21KD-Z, 22KD-Z, 23KD-Z, 24KD-Z, 25KD-Z, 26KD-Z, 27KD-Z, 28KD-Z	■	19KD-D, 20KD-D, 21KD-D, 22KD-D, 23KD-D, 24KD-D, 25KD-D, 26KD-D, 27KD-D, 28KD-D	■	19KD-D, 20KD-D, 21KD-D, 22KD-D, 23KD-D, 24KD-D, 25KD-D, 26KD-D, 27KD-D, 28KD-D
■	Przeznaczenie terenów	■	OP - tereny obsługi podróży	■	KP - tereny zespołów garaży	■	22KD-L, 23KD-L, 24KD-L, 25KD-L, 26KD-L, 27KD-L, 28KD-L	■	22KD-Z, 23KD-Z, 24KD-Z, 25KD-Z, 26KD-Z, 27KD-Z, 28KD-Z	■	29KD-L, 30KD-L, 31KD-L, 32KD-L, 33KD-L, 34KD-L, 35KD-L, 36KD-L, 37KD-L, 38KD-L	■	29KD-Z, 30KD-Z, 31KD-Z, 32KD-Z, 33KD-Z, 34KD-Z, 35KD-Z, 36KD-Z, 37KD-Z, 38KD-Z	■	29KD-D, 30KD-D, 31KD-D, 32KD-D, 33KD-D, 34KD-D, 35KD-D, 36KD-D, 37KD-D, 38KD-D	■	29KD-D, 30KD-D, 31KD-D, 32KD-D, 33KD-D, 34KD-D, 35KD-D, 36KD-D, 37KD-D, 38KD-D
■	MW - tereny zabudowy mieszkaniowej wielorodzinnej z usługami	■	RP - tereny upraw polowych, łąk i pastwisk	■	TE - teren rozmieszczenia urządzeń wytwarzających energię z odnawialnych źródeł	■	39KD-L, 40KD-L, 41KD-L, 42KD-L, 43KD-L, 44KD-L, 45KD-L, 46KD-L	■	39KD-Z, 40KD-Z, 41KD-Z, 42KD-Z, 43KD-Z, 44KD-Z, 45KD-Z, 46KD-Z	■	47KD-L, 48KD-L, 49KD-L, 50KD-L, 51KD-L, 52KD-L, 53KD-L, 54KD-L, 55KD-L, 56KD-L, 57KD-L, 58KD-L	■	47KD-Z, 48KD-Z, 49KD-Z, 50KD-Z, 51KD-Z, 52KD-Z, 53KD-Z, 54KD-Z, 55KD-Z, 56KD-Z, 57KD-Z, 58KD-Z	■	47KD-D, 48KD-D, 49KD-D, 50KD-D, 51KD-D, 52KD-D, 53KD-D, 54KD-D, 55KD-D, 56KD-D, 57KD-D, 58KD-D	■	47KD-D, 48KD-D, 49KD-D, 50KD-D, 51KD-D, 52KD-D, 53KD-D, 54KD-D, 55KD-D, 56KD-D, 57KD-D, 58KD-D
■	MN - tereny zabudowy mieszkaniowej jednorodzinnej z usługami	■	ZC - tereny zieleni urządzonej	■	W - teren infrastruktury technicznej - urządzenie zapotrzebowa w wodę	■	59KD-L, 60KD-L, 61KD-L, 62KD-L, 63KD-L, 64KD-L, 65KD-L, 66KD-L, 67KD-L, 68KD-L	■	59KD-Z, 60KD-Z, 61KD-Z, 62KD-Z, 63KD-Z, 64KD-Z, 65KD-Z, 66KD-Z, 67KD-Z, 68KD-Z	■	69KD-L, 70KD-L, 71KD-L, 72KD-L, 73KD-L, 74KD-L, 75KD-L, 76KD-L, 77KD-L, 78KD-L	■	69KD-Z, 70KD-Z, 71KD-Z, 72KD-Z, 73KD-Z, 74KD-Z, 75KD-Z, 76KD-Z, 77KD-Z, 78KD-Z	■	69KD-D, 70KD-D, 71KD-D, 72KD-D, 73KD-D, 74KD-D, 75KD-D, 76KD-D, 77KD-D, 78KD-D	■	69KD-D, 70KD-D, 71KD-D, 72KD-D, 73KD-D, 74KD-D, 75KD-D, 76KD-D, 77KD-D, 78KD-D
■	MNU - tereny zabudowy mieszkaniowej jednorodzinnej z usługami	■	ZN - tereny zieleni nieurządzonej	■	G - tereny infrastruktury technicznej - gaz	■	79KD-L, 80KD-L, 81KD-L, 82KD-L, 83KD-L, 84KD-L, 85KD-L, 86KD-L, 87KD-L, 88KD-L	■	79KD-Z, 80KD-Z, 81KD-Z, 82KD-Z, 83KD-Z, 84KD-Z, 85KD-Z, 86KD-Z, 87KD-Z, 88KD-Z	■	89KD-L, 90KD-L, 91KD-L, 92KD-L, 93KD-L, 94KD-L, 95KD-L, 96KD-L, 97KD-L, 98KD-L	■	89KD-Z, 90KD-Z, 91KD-Z, 92KD-Z, 93KD-Z, 94KD-Z, 95KD-Z, 96KD-Z, 97KD-Z, 98KD-Z	■	89KD-D, 90KD-D, 91KD-D, 92KD-D, 93KD-D, 94KD-D, 95KD-D, 96KD-D, 97KD-D, 98KD-D	■	89KD-D, 90KD-D, 91KD-D, 92KD-D, 93KD-D, 94KD-D, 95KD-D, 96KD-D, 97KD-D, 98KD-D
■	PiU - tereny budowy produkcyjnej i usługowej	■	ZG - teren grzebowiska i schroniska dla zwierząt	■	Terren istniejącej drogi krajowej klasy ekspresowej, oznaczony symbolem 1KD-S	■	99KD-L, 100KD-L, 101KD-L, 102KD-L, 103KD-L, 104KD-L, 105KD-L, 106KD-L, 107KD-L, 108KD-L	■	99KD-Z, 100KD-Z, 101KD-Z, 102KD-Z, 103KD-Z, 104KD-Z, 105KD-Z, 106KD-Z, 107KD-Z, 108KD-Z	■	109KD-L, 110KD-L, 111KD-L, 112KD-L, 113KD-L, 114KD-L, 115KD-L, 116KD-L, 117KD-L, 118KD-L	■	109KD-Z, 110KD-Z, 111KD-Z, 112KD-Z, 113KD-Z, 114KD-Z, 115KD-Z, 116KD-Z, 117KD-Z, 118KD-Z	■	109KD-D, 110KD-D, 111KD-D, 112KD-D, 113KD-D, 114KD-D, 115KD-D, 116KD-D, 117KD-D, 118KD-D	■	109KD-D, 110KD-D, 111KD-D, 112KD-D, 113KD-D, 114KD-D, 115KD-D, 116KD-D, 117KD-D, 118KD-D
■	UC - tereny pod budowę obiektów handlowych o powierzchni sprzedaży powyżej 2000 m <sup>2</sup>	■	ZR - tereny zieleni rekreacyjnej	■	Terren istniejącej drogi wojewódzkiej klasy głównej, oznaczony symbolem 1KD-G	■	119KD-L, 120KD-L, 121KD-L, 122KD-L, 123KD-L, 124KD-L, 125KD-L, 126KD-L, 127KD-L, 128KD-L	■	119KD-Z, 120KD-Z, 121KD-Z, 122KD-Z, 123KD-Z, 124KD-Z, 125KD-Z, 126KD-Z, 127KD-Z, 128KD-Z	■	129KD-L, 130KD-L, 131KD-L, 132KD-L, 133KD-L, 134KD-L, 135KD-L, 136KD-L, 137KD-L, 138KD-L	■	129KD-Z, 130KD-Z, 131KD-Z, 132KD-Z, 133KD-Z, 134KD-Z, 135KD-Z, 136KD-Z, 137KD-Z, 138KD-Z	■	129KD-D, 130KD-D, 131KD-D, 132KD-D, 133KD-D, 134KD-D, 135KD-D, 136KD-D, 137KD-D, 138KD-D	■	129KD-D, 130KD-D, 131KD-D, 132KD-D, 133KD-D, 134KD-D, 135KD-D, 136KD-D, 137KD-D, 138KD-D
■	U - tereny zabudowy usługowej	■	ZP - tereny zieleni urządzonej	■	Terren istniejącej drogi powiatowej klasy głównej, oznaczony symbolem 2KD-G - 4KD-G	■	139KD-L, 140KD-L, 141KD-L, 142KD-L, 143KD-L, 144KD-L, 145KD-L, 146KD-L, 147KD-L, 148KD-L	■	139KD-Z, 140KD-Z, 141KD-Z, 142KD-Z, 143KD-Z, 144KD-Z, 145KD-Z, 146KD-Z, 147KD-Z, 148KD-Z	■	149KD-L, 150KD-L, 151KD-L, 152KD-L, 153KD-L, 154KD-L, 155KD-L, 156KD-L, 157KD-L, 158KD-L	■	149KD-Z, 150KD-Z, 151KD-Z, 152KD-Z, 153KD-Z, 154KD-Z, 155KD-Z, 156KD-Z, 157KD-Z, 158KD-Z	■	149KD-D, 150KD-D, 151KD-D, 152KD-D, 153KD-D, 154KD-D, 155KD-D, 156KD-D, 157KD-D, 158KD-D	■	149KD-D, 150KD-D, 151KD-D, 152KD-D, 153KD-D, 154KD-D, 155KD-D, 156KD-D, 157KD-D, 158KD-D

ZMIANA MIEJSCOWEGO PLANU ZAGOSPODAROWANIA PRZESTRZENNEGO MIASTA CIESZYNA DLA OBSZARU C OBEJMUJĄCEGO CZĘŚCIOWO TERENY BOBRKA, LIBURNII I PASTWISK

RYSunek ZMIANY PLANU - ARKUSZ B2

SKALA 1:2000





<p><b>Obowiązujące ustalenia planu</b></p> <p>--- Granica obszaru objętego planem        --- Linie rozgraniczające tereny o różnym przeznaczeniu lub różnych zasadach zagospodarowania</p> <p><b>MN</b> Symbole terenów</p> <p>▲ Obowiązujące linie zabudowy</p> <p>▲ Nieprzekraczalne linie zabudowy</p> <p><b>Przeznaczenie terenów</b></p> <p>MW - tereny zabudowy mieszkaniowej wielorodzinnej        MN - tereny zabudowy mieszkaniowej jednorodzinnej        MN/U - tereny zabudowy mieszkaniowej jednorodzinnej z usługami        PU - tereny zabudowy produkcyjnej i usługowej        UC - tereny pod budowę obiektów handlowych o powierzchni sprzedaży powyżej 2000 m<sup>2</sup>        U - tereny zabudowy usługowej</p>	<p>LUK - teren zabudowy przeznaczony na potrzeby kultury religijnej        UO - teren zabudowy przeznaczony na potrzeby oświaty        OP - tereny obsługi podróży        RP - tereny upraw rolnych, łęg i pastwisk        ZN - tereny zieleni nieurządzonej        ZD - tereny rodzinnych ogrodów działkowych        ZC - tereny istniejących cmentarzy oznaczonych symbolami 1ZC - 3ZC        ZC - tereny nowych cmentarzy oznaczonych symbolami 4ZC i 5ZC        ZG - teren grzebowiska i schroniska dla zwierząt        ZR - tereny zieleni rekreacyjnej        ZP - tereny zieleni urządzonej</p>	<p>ZL - tereny lasów        WS - tereny wód powierzchniowych        KP - tereny zespołów garaży        TE - teren rozmieszczenia urządzeń wytwarzających energię z odnawialnych źródeł        R - tereny gruntów rolnych        RP - teren infrastruktury technicznej        W - urządzenie zapobiegające w wodzie        G - tereny infrastruktury technicznej - gaz        Teren istniejącej drogi krajowej klasy ekspresowej, oznaczony symbolem 1KD-S        Teren istniejącej drogi wojewódzkiej klasy głównej, oznaczony symbolem 1KD-G        Teren istniejącej drogi powiatowej klasy głównej, oznaczony symbolem 2KD-G - 4KD-G        Teren istniejącej drogi powiatowej klasy zbiorczej, oznaczony symbolem 2KD-Z</p>	<p>Tereny istniejących dróg powiatowych klasy lokalnej, oznaczone symbolami 1KD-L - 6KD-L        Teren istniejącej drogi gminnej klasy zbiorczej, oznaczony symbolem 1KD-Z        Teren istniejących dróg gminnych klasy lokalnej, oznaczone symbolami 7KD-L - 9KD-L, 12KD-L - 14KD-L, 18KD-L        Tereny istniejących dróg gminnych klasy dojazdowej, oznaczone symbolami 1KD-D - 16KD-D, 20KD-D - 28KD-D, 29KD-D - 34KD-D, 38KD-D - 41KD-D - 43KD-D        Tereny projektowanych i planowanych do budowy dróg gminnych klasy lokalnej, oznaczone symbolami 6KD-L, 11KD-L, 15KD-L, 17KD-L, 23KD-L, 24KD-L        Tereny projektowanych i planowanych do budowy dróg gminnych klasy dojazdowej, oznaczone symbolami 19KD-D, 27KD-D, 32KD-D, 39KD-D, 40KD-D, 44KD-D, 46KD-D</p>	<p>Obiekty zabytkowe, chronione ustawami planu        parki i obiekty sakralne        krzyże i kapliczki        Obiekty zabytkowe, nieobjęte rejestrem zabytków        Granice terenów zagrożonych powaleniem się mas ziemnych        Granice obszaru chronionego krajobrazu "Kieszyńskie Pogorze"        Pomniki przyrody        Granice terenów pod budowę obiektów handlowych o powierzchni sprzedaży powyżej 2000m<sup>2</sup>  <b>Informacje o oznaczeniu planu</b>        Lasy ochronne        Granica administracyjna miasta</p>	<p>ZMIANA MIEJSCOWEGO PLANU ZAGOSPODAROWANIA PRZESTRZENNEGO MIASTA CIESZYNA DLA OBSZARU C OBEJMUJĄCEGO CZĘŚCIOWO TERENY BOBRKA, LIBURNI I PASTWISK</p> <p>RYSunek ZMIANY PLANU - ARKUSZ B3</p> <p>SKALA 1:2000</p>
--	--	---	--	---	--