



DZIENNIK URZĘDOWY WOJEWÓDZTWA ŚLĄSKIEGO

Katowice, dnia 30 listopada 2016 r.

Poz. 6179

UCHWAŁA NR XXII/208/2016 RADY GMINY PAWŁOWICE

z dnia 22 listopada 2016 r.

w sprawie zaliczenia dróg do kategorii dróg gminnych publicznych

Na podstawie art. 18 ust. 2 pkt 15, art. 40 i 41 ust. 1 ustawy z 8 marca z 1990 r. o samorządzie gminnym (tekst jednolity Dz. U. z 2016 r. poz. 446 z późniejszymi zmianami) oraz art. 7 ust. 2 ustawy z dnia 21.03.1985 r. drogach publicznych (tekst jednolity Dz. U. z 2016 r. poz. 1440) po zasięgnięciu opinii Zarządu Powiatu Pszczyńskiego oraz uzyskaniu pozytywnej opinii Komisji Gospodarki i Mienia Komunalnego

Rada Gminy Pawłowice uchwała

§ 1. Zaliczyć drogi wskazane w załączniku nr 1 niniejszej uchwały do kategorii dróg gminnych publicznych.

§ 2. Przebieg dróg gminnych określają mapy stanowiące załączniki od nr 2 do nr 15 niniejszej uchwały.

§ 3. Wykonanie uchwały powierza się Wójtowi Gminy Pawłowice.

§ 4. Uchwała podlega ogłoszeniu w Dzienniku Urzędowym Województwa Śląskiego

§ 5. Uchwała wchodzi w życie z dniem 1 stycznia 2017 roku.

Przewodniczący Rady

Aleksander Szymura

Załącznik Nr 1 do Uchwały Nr XXII/208/2016

Rady Gminy Pawłowice

z dnia 22 listopada 2016 r.

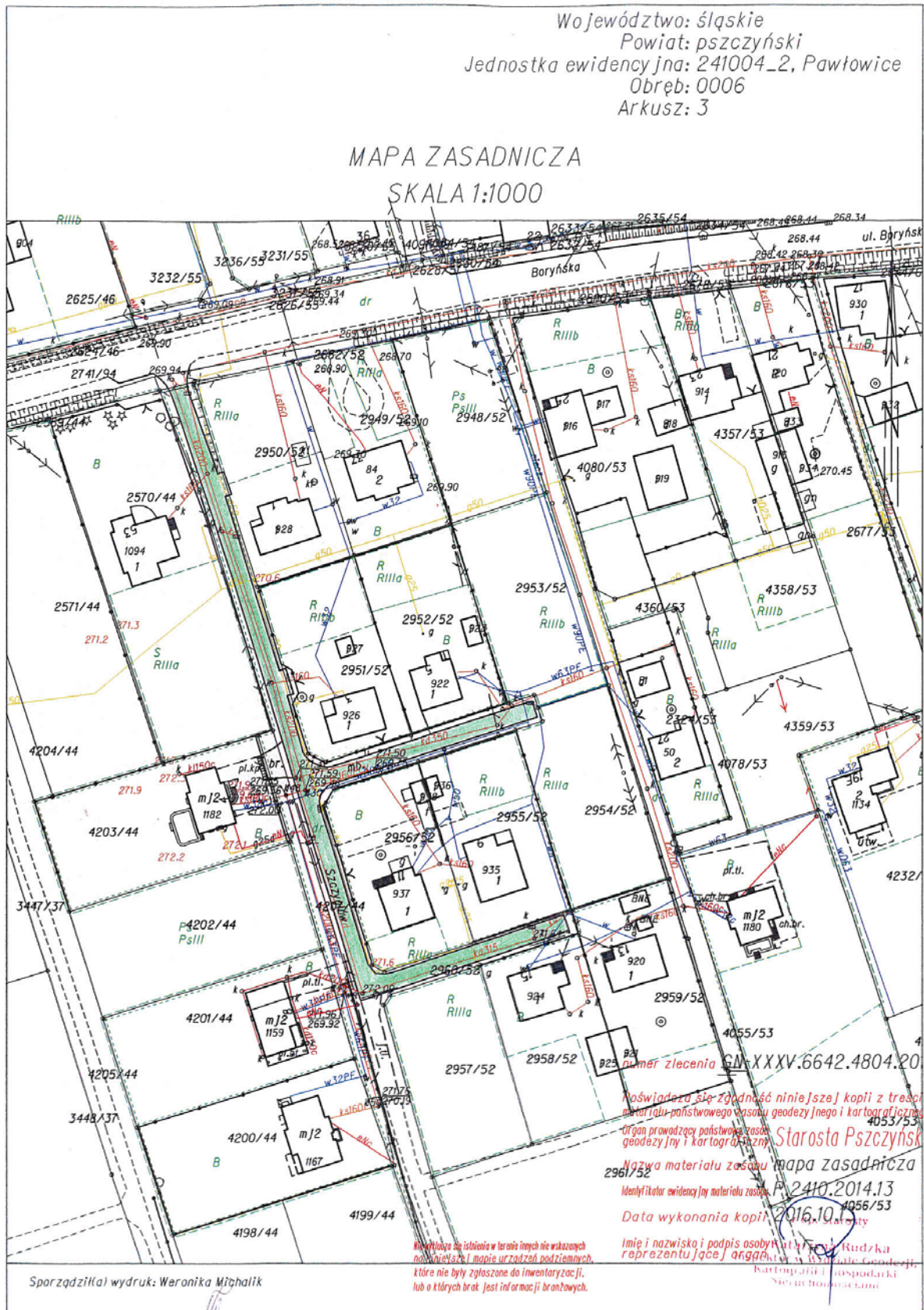
Wykaz dróg zaliczonych do kategorii dróg gminnych publicznych

Lp.	Sołectwo	Nazwa ulicy	Numery działek	Opis przebiegu drogi
1.	Warszowice	ul. Szczygłów	2960/52, 4207/44	Od ul. Boryńskiej w kierunku południowym na długości 140m wraz z wciwkami o długości 50m każda
2.		ul. Krótka	4007/61	Od ul. Krótkiej w kierunku południowo – zachodnim na długości 180m.
3.	Pawłowice	ul. Pieczarkowa	569/15	Od ul. Szkolnej w kierunku północnym na długości 130m wraz z wciwką w kierunku wschodnim o długości 25m
4.		ul. Rybacka	295/121	Od ul. Polnej w kierunku północnym na długości 42m
5.		ul. Sportowa	795/95, 530/123, 639/103, 641/103, 503/103	Łącznik ul. Generała Świerczewskiego oraz ul. Szkolnej
6.	Krzyżowice	ul. Ekologiczna	124/1, 126/4, 215/1, 226/4, 216/1	Od ul. Ligonia w kierunku południowym na długości 200m
7.		boczna ul. Ligonia	35/7, 69/31	Od ul. Ligonia w kierunku południowym na odcinku 155m
8.	Pniówek	ul. Żniwna	10	Od ul. Orlej w kierunku wschodnim na długości 310m
9.	Golasowice	ul. Tęczowa	626/25	Łącznik ul. Dąbrowskiej i ul. Rolników
10.		ul. Słowackiego	220/52, 22, 206/54, 205/54, 195/54, 219/52	Od ul. Słowackiego do ul. Słowackiego na długości 420m
11.		boczna ul. Zawadzkiego	389/130	Od ul. Zawadzkiego w kierunku zachodnim na długości 175m
12.	Jarząbkowice	Boczna ul. Kwiatowej	330/88	Od granicy sołectwa Golasowice na długości 115m
13.		boczna ul. Kasztanowej	221/40, 223/36	Od ul. Kasztanowej w kierunku północno - zachodnim na długości 115m
14.		boczna ul. Kasztanowej	220/47, 229/47	Od ul. Kasztanowej w kierunku wschodnim na długości 150m
15.	Pielgrzymowice	Cisowa	1100/29	Łącznik ul. Generała Sikorskiego i ul. Modrzewiowej
16.		Piękna	1156/24, 992/52, 1450/23, 1155/24	Od ul. Generała Sikorskiego na długości 100 m wraz z wciwką w kierunku wschodnim o długości 110m
17.		boczna ul. Borowej	1372/96, 1367/113	Od ul. Borowej w kierunku wschodnim na długości 100m

Załącznik Nr 2 do Uchwały Nr XXII/208/2016

Rady Gminy Pawłowice

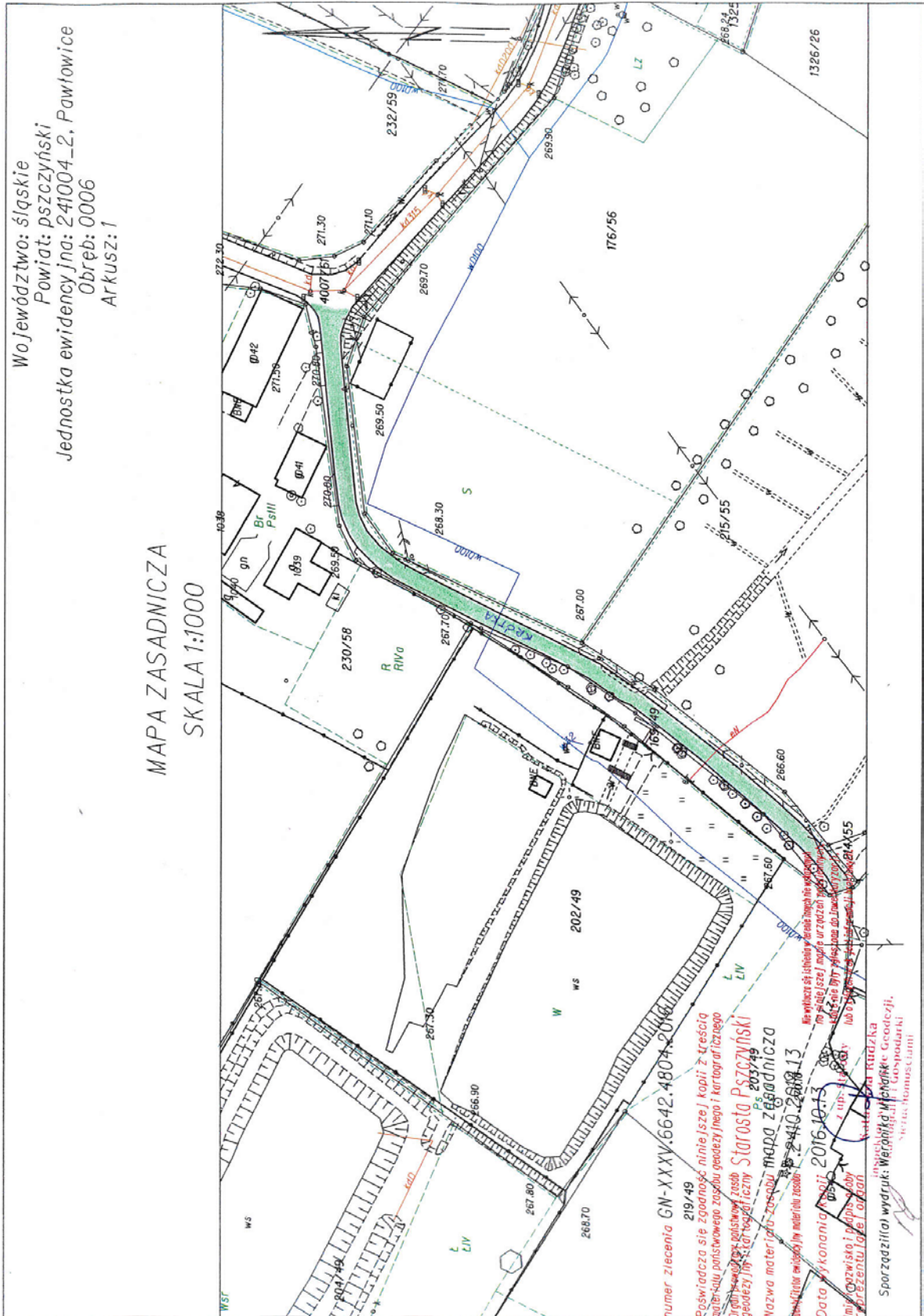
z dnia 22 listopada 2016 r.



Załącznik Nr 3 do Uchwały Nr XXII/208/2016

Rady Gminy Pawłowice

z dnia 22 listopada 2016 r.



Załącznik Nr 4 do Uchwały Nr XXII/208/2016

Rady Gminy Pawłowice

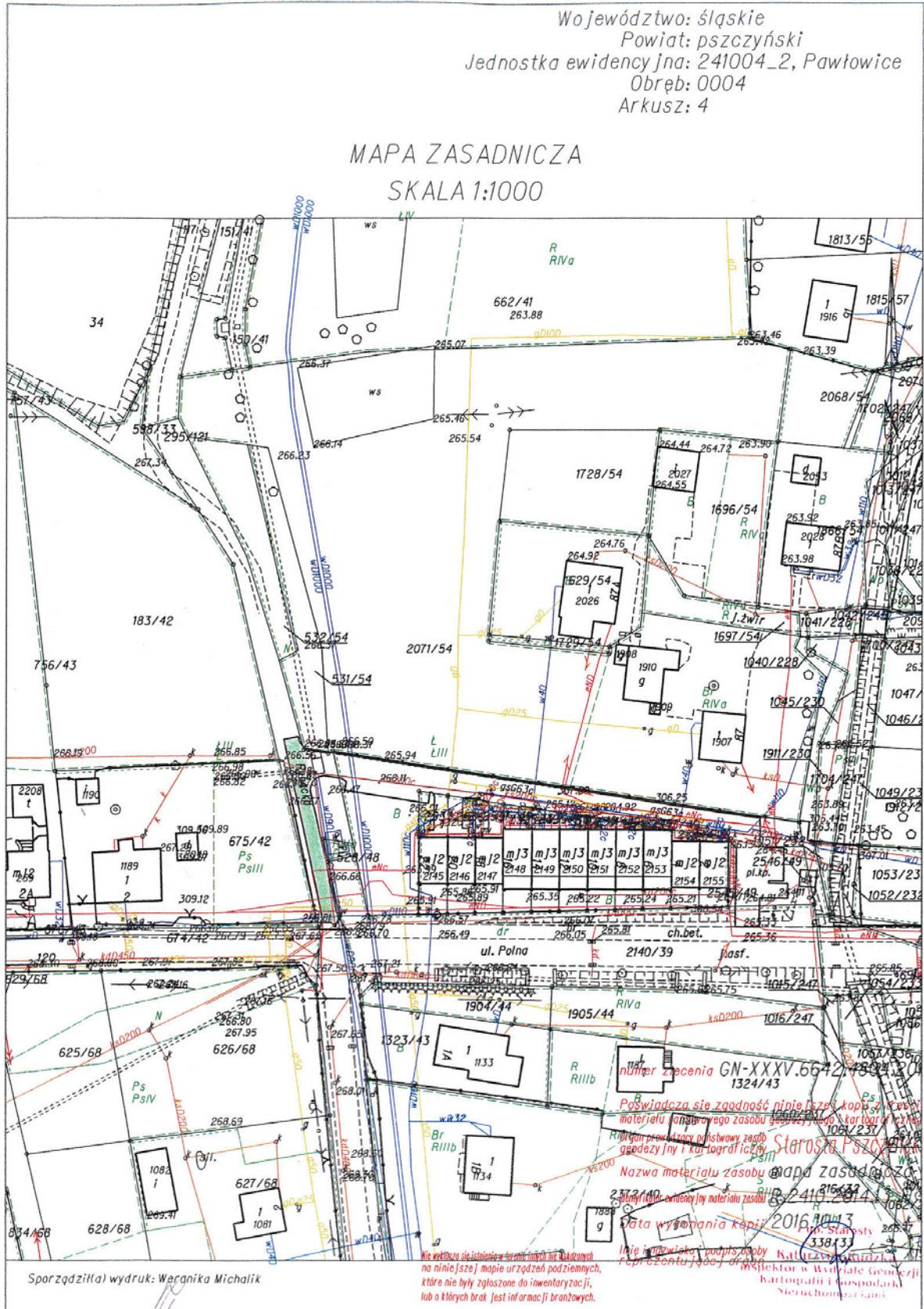
z dnia 22 listopada 2016 r.



Załącznik Nr 5 do Uchwały Nr XXII/208/2016

Rady Gminy Pawłowice

z dnia 22 listopada 2016 r.



Załącznik Nr 6 do Uchwały Nr XXII/208/2016

Rady Gminy Pawłowice

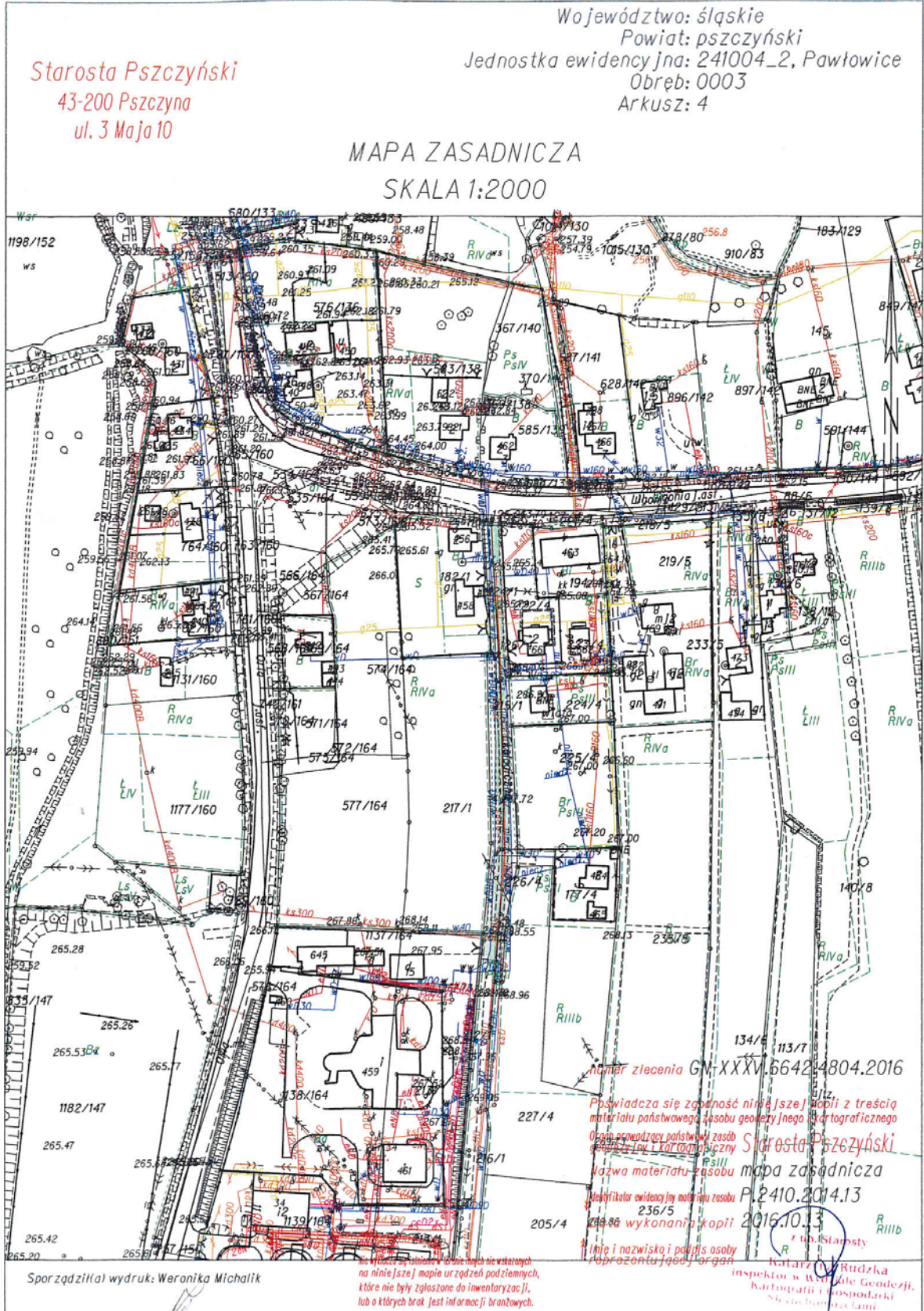
z dnia 22 listopada 2016 r.



Załącznik Nr 7 do Uchwały Nr XXII/208/2016

Rady Gminy Pawłowice

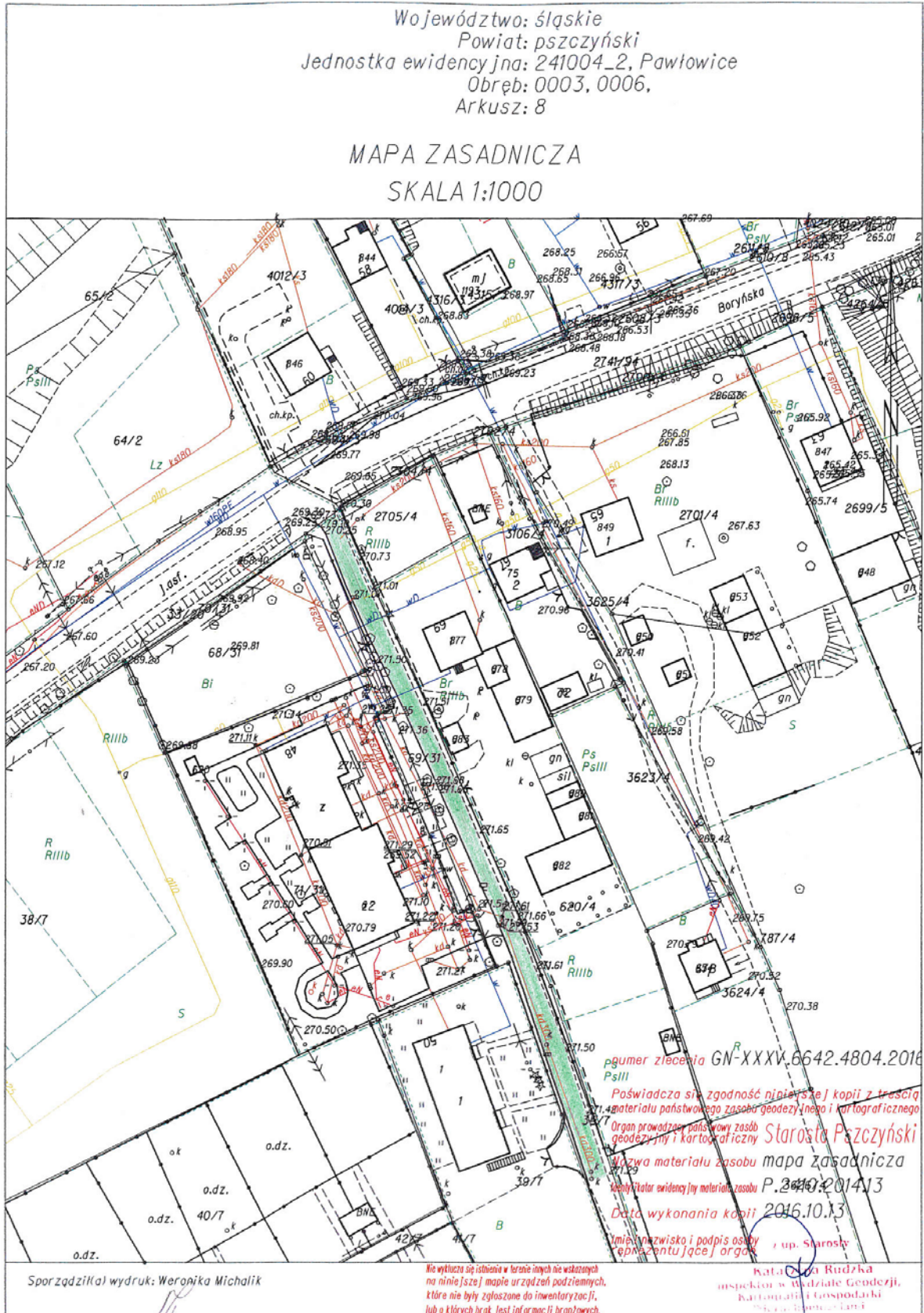
z dnia 22 listopada 2016 r.



Załącznik Nr 8 do Uchwały Nr XXII/208/2016

Rady Gminy Pawłowice

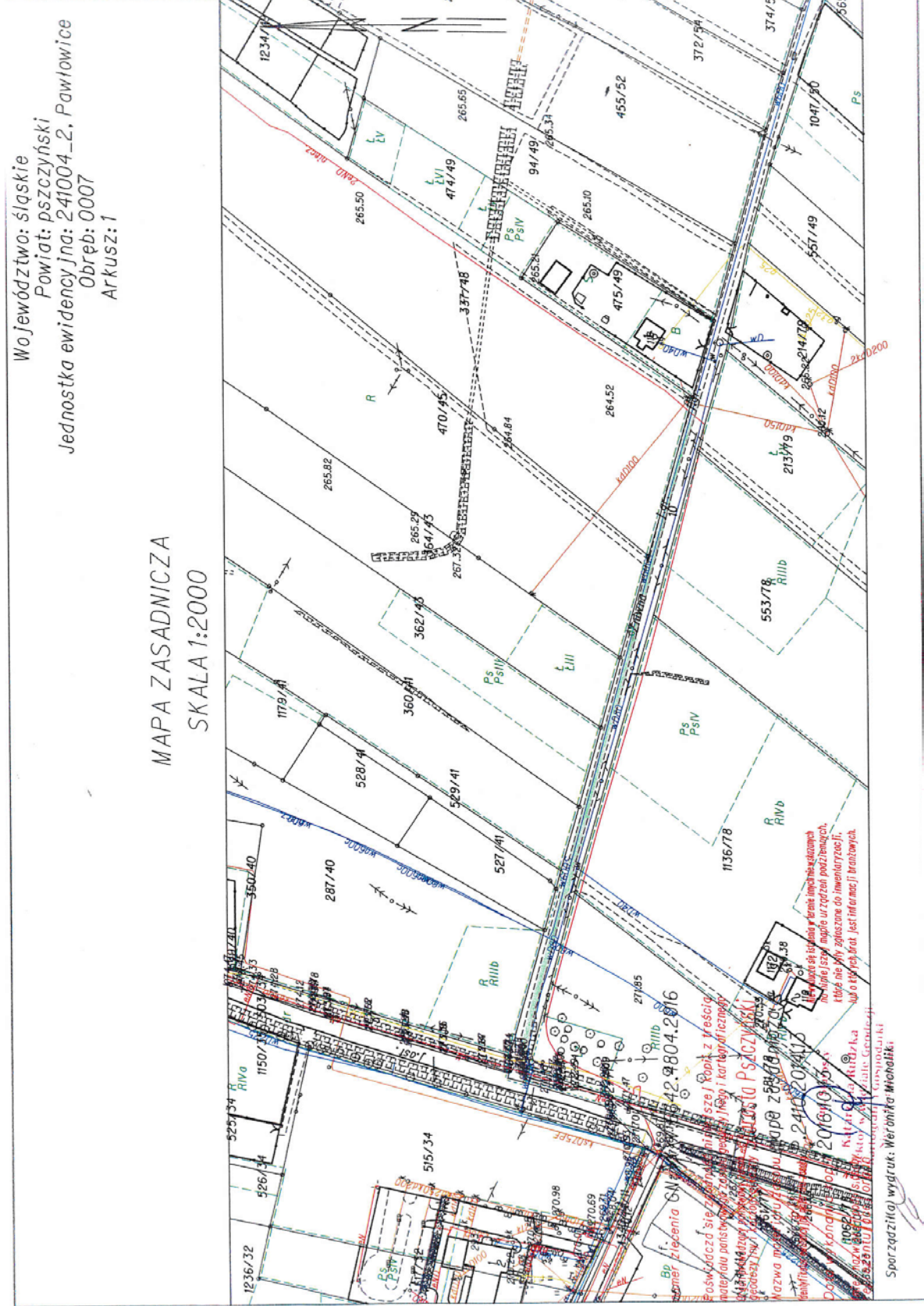
z dnia 22 listopada 2016 r.



Załącznik Nr 9 do Uchwały Nr XXII/208/2016

Rady Gminy Pawłowice

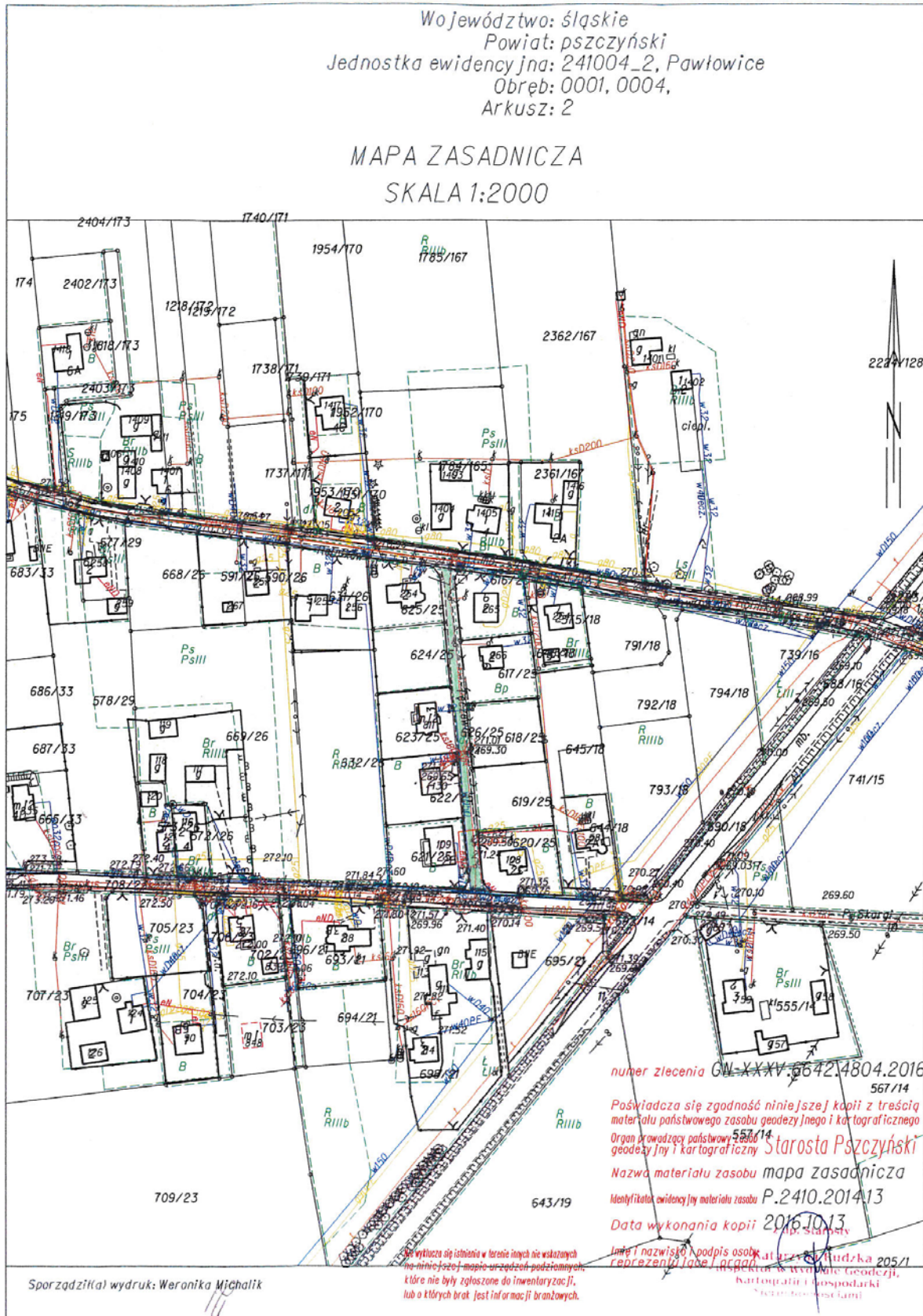
z dnia 22 listopada 2016 r.



Załącznik Nr 10 do Uchwały Nr XXII/208/2016

Rady Gminy Pawłowice

z dnia 22 listopada 2016 r.



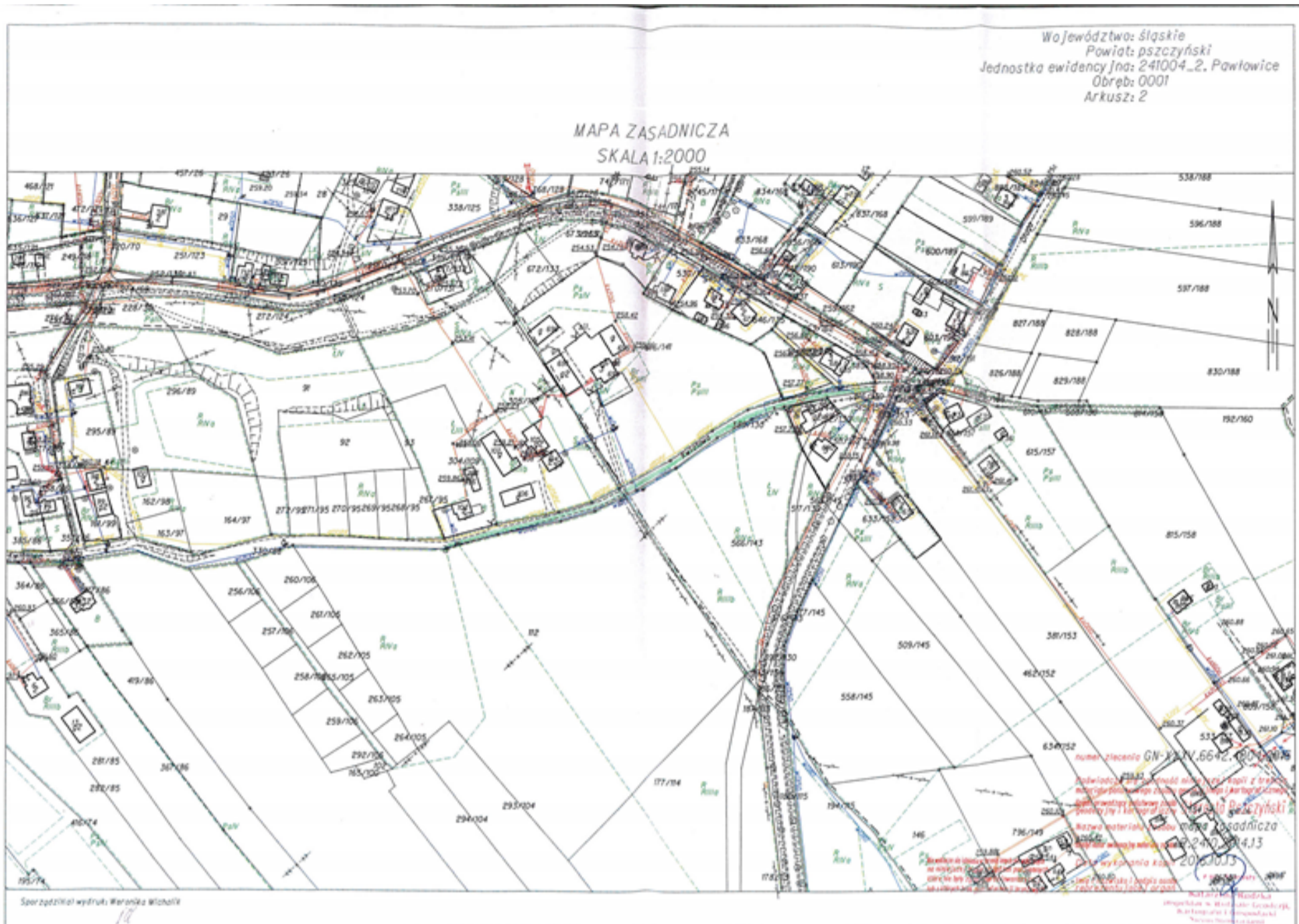
Załącznik Nr 11 do Uchwały Nr XXII/208/2016

Rady Gminy Pawłowice

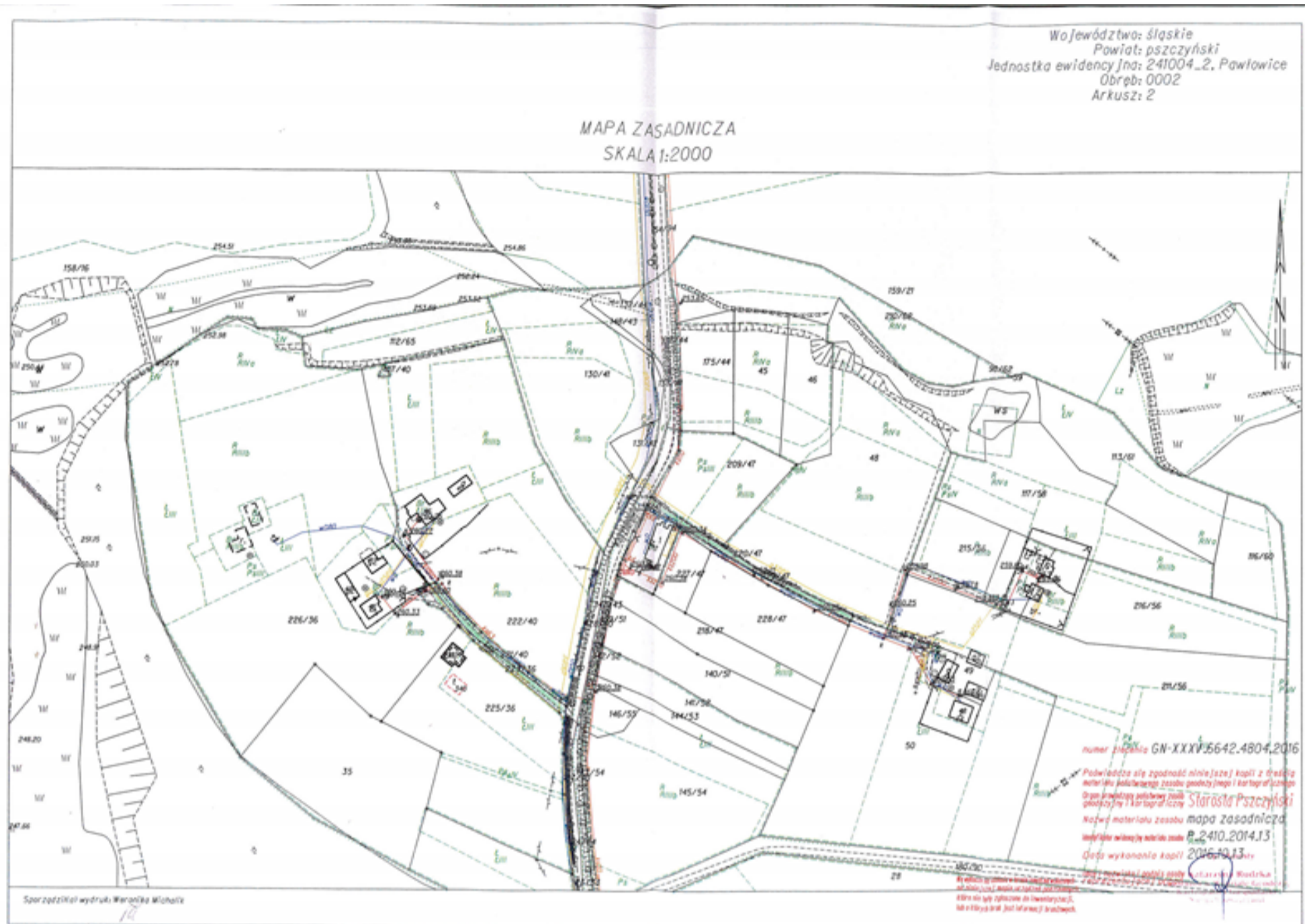
z dnia 22 listopada 2016 r.

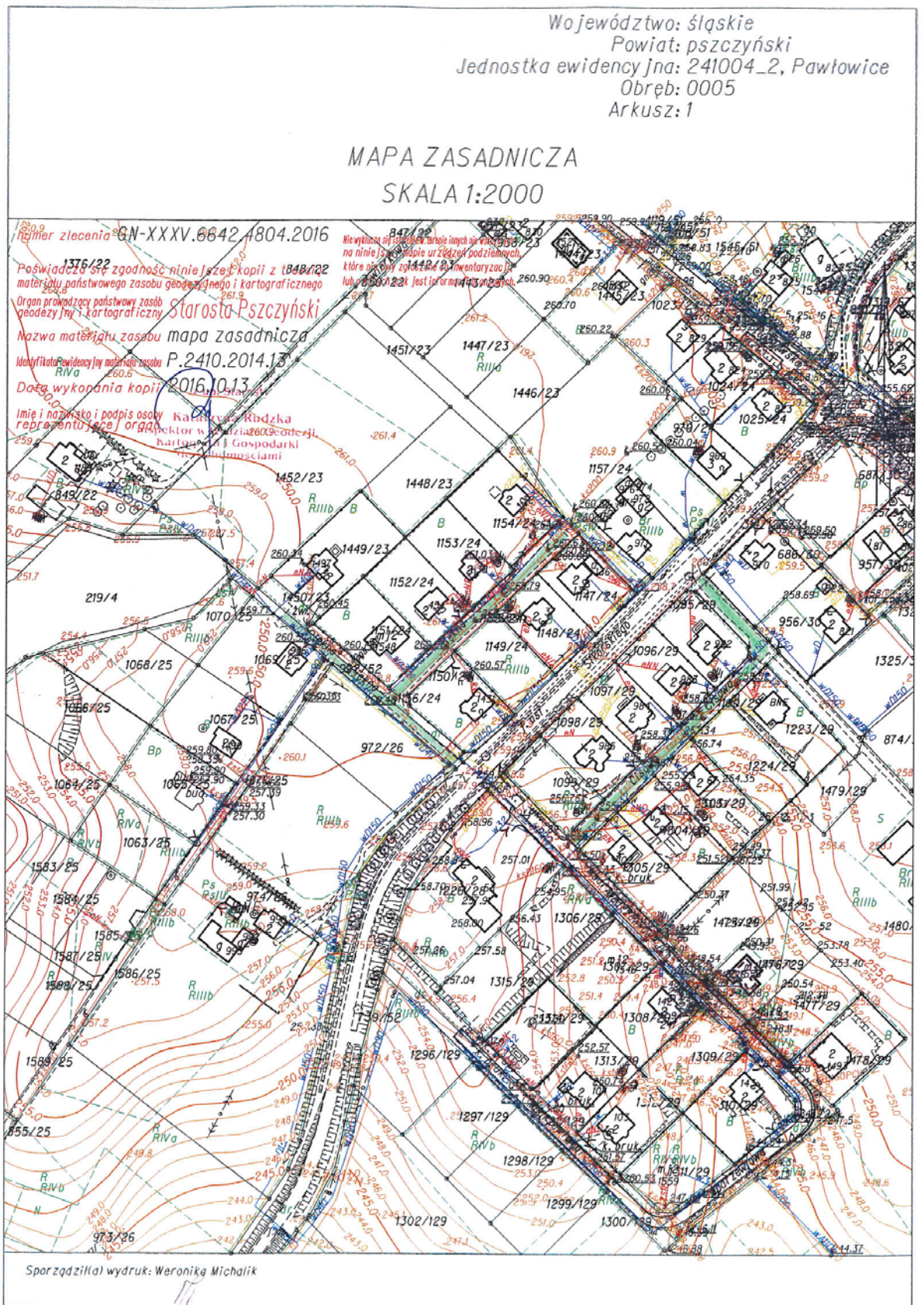


Załącznik Nr 12 do Uchwały Nr XXII/208/2016
Rady Gminy Pawłowice
z dnia 22 listopada 2016 r.



Załącznik Nr 13 do Uchwały Nr XXII/208/2016
Rady Gminy Pawłowice
z dnia 22 listopada 2016 r.





Załącznik Nr 15 do Uchwały Nr XXII/208/2016

Rady Gminy Pawłowice

z dnia 22 listopada 2016 r.



Nie wyklucza się istnienia w terenie innych nie wskazanych na niniejszej mapie urządzeń podziemnych. Stan nie był zagospodarowany i kartograficzny, lub o których brak jest informacji w danych.

numer zleczenia GN-XXXV.6642.4804.2016

1381/114

Poświadczam zgodność niniejszej kopii z treścią materiału państwowego zasobu geodezyjnego i kartograficznego prowadzący państwową służbę geodezyjną i kartograficzną

Starosta Pszczyński

Nazwa materiału zasobu mapa zasadnicza

Wentylator materiału zasobu P.2410.2014.13

Data wykonania kopii 2016.10.13

Imię i nazwisko, pozostaje w mocy, inspektor w starostwie, Geodezji, Sporzędziła wydruk Weronika Winiarczyk