



# DZIENNIK URZĘDOWY WOJEWÓDZTWA ŚLĄSKIEGO

---

Katowice, dnia 14 października 2015 r.

Poz. 5199

## ZARZĄDZENIE REGIONALNEGO DYREKTORA OCHRONY ŚRODOWISKA W KATOWICACH

z dnia 12 października 2015 r.

### w sprawie ustanowienia planu zadań ochronnych dla obszaru Natura 2000 Kościół w Radziechowach PLH240007

Na podstawie art. 28 ust. 5 ustawy z dnia 16 kwietnia 2004 r. o ochronie przyrody (Dz. U. z 2013 r. poz. 627, z późn. zm.<sup>1)</sup>) zarządza się, co następuje:

§ 1. Ustanawia się plan zadań ochronnych dla obszaru Natura 2000 Kościół w Radziechowach PLH240007, zwanego dalej „obszarem Natura 2000”, położonego w gminie: Radziechowy-Wieprz w powiecie: żywieckim.

§ 2. Opis granic obszaru Natura 2000 określa załącznik nr 1 do zarządzenia.

§ 3. Mapę obszaru Natura 2000 stanowi załącznik nr 2 do zarządzenia.

§ 4. Identyfikację istniejących i potencjalnych zagrożeń dla zachowania właściwego stanu ochrony siedlisk przyrodniczych oraz gatunków roślin i zwierząt i ich siedlisk będących przedmiotami ochrony określa załącznik nr 3 do zarządzenia.

§ 5. Cele działań ochronnych określa załącznik nr 4 do zarządzenia.

§ 6. Działania ochronne ze wskazaniem podmiotów odpowiedzialnych za ich wykonanie określa załącznik nr 5 do zarządzenia.

§ 7. Zarządzenie wchodzi w życie po upływie 14 dni od dnia ogłoszenia.

Regionalny Dyrektor Ochrony Środowiska  
w Katowicach

**mgr Bernard Błaszczyk**

---

<sup>1)</sup>Zmiany tekstu jednolitego wymienionej ustawy zostały ogłoszone w Dz. U. z 2013 r. poz. 628 i 842, z 2014 r. poz. 805, 850, 1002, 1101 i 1863 oraz z 2015 r. poz. 222, 1045 i 774.

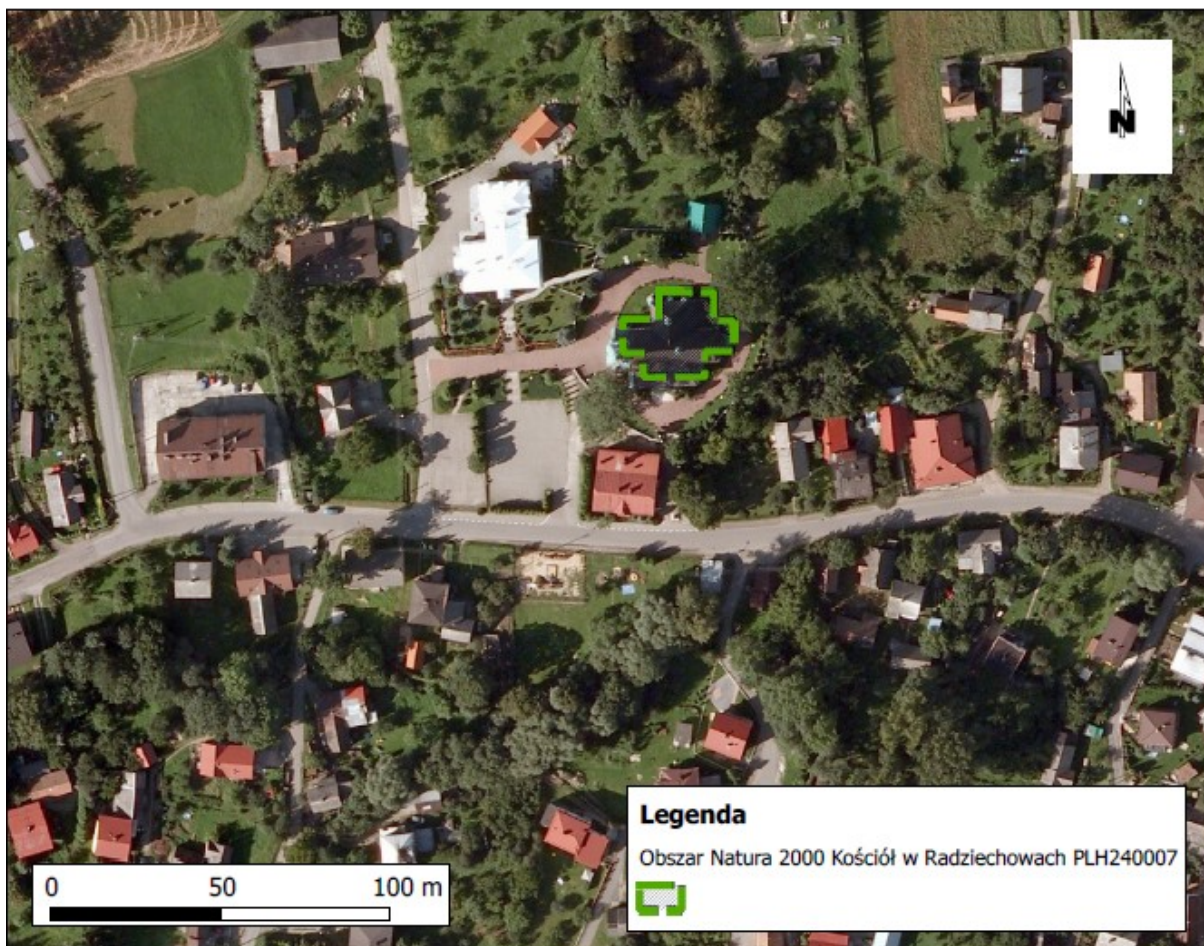
Załącznik nr 1  
do zarządzenia  
Regionalnego Dyrektora  
Ochrony Środowiska w Katowicach  
z dnia 12 października 2015 r.

Opis granic obszaru Natura 2000 w postaci współrzędnych punktów załamania granicy w układzie współrzędnych płaskich prostokątnych PL-1992

Nr	X	Y
1	509241.954833	197756.034127
2	509258.225614	197755.835703
3	509258.225614	197747.700313
4	509263.78149	197747.700313
5	509263.78149	197738.771226
6	509255.6461	197738.771226
7	509255.6461	197731.429533
8	509237.391078	197731.231109
9	509237.391078	197738.175954
10	509231.438353	197738.175954
11	509231.438353	197748.295586
12	509241.954833	197748.295586
13	509241.954833	197756.034127

Załącznik nr 2  
do zarządzenia  
Regionalnego Dyrektora  
Ochrony Środowiska w Katowicach  
z dnia 12 października 2015 r.

Mapa obszaru NATURA2000



Załącznik nr 3  
do zarządzenia  
Regionalnego Dyrektora  
Ochrony Środowiska w Katowicach  
z dnia 12 października 2015 r.

Identyfikacja istniejących i potencjalnych zagrożeń dla zachowania właściwego stanu ochrony gatunku i jego siedlisk będącego przedmiotami ochrony

Przedmiot ochrony Natura 2000	Zagrożenie	Opis zagrożenia
1303 Podkowiec mały ( <i>Rhinolophus hipposideros</i> )	Istniejące	
	G05 inna ingerencja i zakłócenia powodowane przez działalność człowieka	Intensywne zewnętrzne oświetlenie budynku obejmujące wloty dla nietoperzy Powodujące ich płoszenie.
	Potencjalne	
	E06.02 odbudowa, remont budynków	Prace związane z bieżącym utrzymaniem budynku. Konserwacja więźby dachowej, drewnianych elementów dachu. Zabudowa strychu rozumiana jako zmiana sposobu użytkowania. Uszczelnianie strychu – likwidacja wlotów. Zmiana kształtu okienek wlotowych. Ograniczenie światła wlotu do średnicy poniżej 12 cm.
	A10.01 usuwanie żywopłotów i zagajników lub roślinności karłowatej	Utrata żerowiska – wycinka drzew, krzewów oraz usuwanie roślinności nadwodnej rosnącej wzdłuż potoku Wieśnik.
	G05.06 chirurgia drzewna, ścinanie na potrzeby bezpieczeństwa, usuwanie drzew przydrożnych	Wycinka lub nadmierne przycinanie drzew rosnących w bezpośrednim otoczeniu kolonii prowadzące do utraty tras migracji na żerowiska.
A02.01 intensyfikacja rolnictwa	Intensyfikacja stosowania środków chemicznych w miejscach mogących mieć wpływ na obszary szczególnie ważne dla funkcjonowania gatunku (tj. dolina potoku Wieśnik, powierzchnie zadrzewione oraz bezpośrednie otoczenie kościoła) stwarza zagrożenie redukcji bazy pokarmowej przez zatrucie owadów insektycydami. Zagrożenie to jest szczególnie istotne z punktu widzenia ochrony podkowca małego ze	

		względu na fakt, iż jedną ze stosowanych przez niego metod żerowania jest zbieranie owadów bezpośrednio z powierzchni liści.
	G.05.07 niewłaściwie realizowane działania ochronne lub ich brak	Płoszenie nietoperzy w wyniku przebywania osób na strychu w okresie ich rozrodu (od 15 kwietnia do 15 września). Obniżenie lub brak akceptacji społecznej wynikający z zaniedbania lub niewłaściwego prowadzenia działań związanych z usuwaniem guana ze strychu i poddasza.

Załącznik nr 4  
do zarządzenia  
Regionalnego Dyrektora  
Ochrony Środowiska w Katowicach  
z dnia 12 października 2015 r.

## Cele działań ochronnych

L.p.	Przedmiot ochrony	Cele działań ochronnych
1.	1303 Podkowiec mały ( <i>Rhinolophus</i> <i>hipposideros</i> )	Utrzymanie stanu ochrony gatunku co najmniej na poziomie U1

Załącznik nr 5  
do zarządzenia  
Regionalnego Dyrektora  
Ochrony Środowiska w Katowicach  
z dnia 12 października 2015 r.

Działania ochronne ze wskazaniem podmiotów odpowiedzialnych za ich wykonanie i obszarów ich wdrażania

Przedmiot ochrony	Działania ochronne		Obszar wdrażania	Podmiot odpowiedzialny za wykonanie
1303 Podkowiec mały ( <i>Rhinolophus hipposideros</i> )	<i>Nr</i>	<i>Działania dotyczące ochrony czynnej siedlisk przyrodniczych, gatunków roślin i zwierząt oraz ich siedlisk</i>		
	1.	Budowa platform zbierających guano w miejscach koncentracji nietoperzy w trzecim roku obowiązywania planu.	Strych kościoła	RDOŚ
	2.	Usuwanie guano wraz z utylizacją odchodów (ręcznie lub z wykorzystaniem przemysłowego odkurzacza z rurą ssącą wprowadzaną od zewnątrz). Prace należy wykonywać w miarę potrzeb począwszy od 2019 roku, w terminie od 15 września do 15 kwietnia tj. poza okresem rozrodu podkowca małego.	Strych kościoła	RDOŚ
	3.	Zabezpieczenie podłogi poddasza przy pomocy paro przepuszczalnej, trwałej folii oraz jej okresowa wymiana (co 4 lata: w 2019 i 2021 r.). Prace należy wykonywać od 15 września do 15 kwietnia tj. poza okresem rozrodu.	Strych kościoła	RDOŚ
	<i>Nr</i>	<i>Działania związane z utrzymaniem lub modyfikacją metod gospodarowania</i>		
	1.	Opracowanie projektu modyfikacji istniejącej iluminacji kościoła nie później niż w szóstym roku obowiązywania planu.	Bezpośrednie otoczenie kościoła	Właściciel/RDOŚ
	<i>Nr</i>	<i>Działania dotyczące monitoringu realizacji działań ochronnych</i>		
	1.	Kontrola drożności wlotów, stanu oznakowania oraz stopnia ich zacienienia corocznie w lipcu.	Strych kościoła	RDOŚ

<i>Nr</i>	<i>Działania dotyczące monitoringu stanu przedmiotu ochrony</i>		
1.	<p>Określenie parametrów stanu ochrony podkowca małego (<i>Rhinolophus hipposideros</i>) (1303): stan populacji, stan siedliska, perspektywy zachowania. Wskaźniki podlegające ocenie:</p> <ul style="list-style-type: none"> <li>• liczebność,</li> <li>• struktura wiekowa,</li> <li>• powierzchnia schronienia dogodna dla nietoperzy,</li> <li>• zabezpieczenie przed niepokojeniem nietoperzy,</li> <li>• dostępność wlotów dla nietoperzy,</li> <li>• ekspozycja wlotów,</li> <li>• łączność schronienia z żerowiskami,</li> <li>• niezmienność warunków mikroklimatycznych,</li> <li>• zmiany w strukturze żerowisk w otoczeniu schronienia.</li> </ul> <p>Parametry i wskaźniki zgodne z metodyką PMŚ GIOŚ, co najmniej dwukrotnie w okresie obowiązywania planu w terminie: 15.04–15.09.</p>	Strych kościoła	RDOŚ
<i>Nr</i>	<i>Uzupełnienie stanu wiedzy o przedmiocie ochrony</i>		
1.	<p>Inwentaryzacja w promieniu 1,5–2 km wokół kościoła ciągów roślinności oraz naturalnych cieków wodnych mogących stanowić szlaki migracyjne podkowca małego. Nie później niż w szóstym roku obowiązywania planu.</p>	Grupy zadrzewień oraz cieków wodne występujące wokół kolonii	RDOŚ
2.	<p>Badania uzupełniające w zakresie identyfikacji innych schronień letnich podkowca małego oraz jego zimowisk, a także weryfikacji występowania sąsiednich kolonii gatunku wraz z oceną ich stanu zachowania. Nie później niż w szóstym roku obowiązywania planu.</p>	Otoczenie obszaru w promieniu 1,5-2 km	RDOŚ