



# DZIENNIK URZĘDOWY

## WOJEWÓDZTWA ŚLĄSKIEGO

---

Katowice, dnia 11 stycznia 2013 r.

Poz. 446

### UCHWAŁA NR XXXI/246/2012 RADY MIEJSKIEJ W OGRODZIEŃCU

z dnia 14 listopada 2012 r.

#### **w sprawie zmiany statutu Samodzielnego Publicznego Zakładu Opieki Zdrowotnej w Ogrodzieńcu**

Na podstawie art.18 ust. 2 pkt 15 ustawy z dnia 8 marca 1990 r. o samorządzie gminnym (tekst jednolity z 2001r. Dz.U. Nr 142, poz. 1591 z późn. zm.) oraz art. 42 ust. 4 ustawy z dnia 15 kwietnia 2011 r. o działalności leczniczej ( Dz. U. Nr 112, poz. 654 z późn. zm.)

#### **Rada Miejska w Ogrodzieńcu uchwala, co następuje:**

§ 1. 1. Przyjąć zmiany do statutu Samodzielnego Publicznego Zakładu Opieki Zdrowotnej w Ogrodzieńcu przyjętego uchwałą Rady Miejskiej w Ogrodzieńcu nr XXV/219/2012 z dnia 10 lipca 2012 r. w sprawie statutu Samodzielnego Publicznego Zakładu Opieki Zdrowotnej w Ogrodzieńcu dotyczące załącznika nr 1 – „Schemat organizacyjny zakładu” i załącznika nr 2 do statutu – „Wykaz placówek w których prowadzona jest działalność”.

2. Nowa treść załącznika nr 1 do statutu „Schemat organizacyjny zakładu” otrzymuje brzmienie jak w załączniku nr 1 do niniejszej uchwały.

3. Nowa treść załącznika nr 2 do statutu „Wykaz placówek w których prowadzona jest działalność” otrzymuje brzmienie jak w załączniku nr 2 do niniejszej uchwały.

§ 2. Pozostałe postanowienia uchwały nr XXV/219/2012 z dnia 10 lipca 2012 r. w sprawie statutu Samodzielnego Publicznego Zakładu Opieki Zdrowotnej w Ogrodzieńcu nie ulegają zmianie.

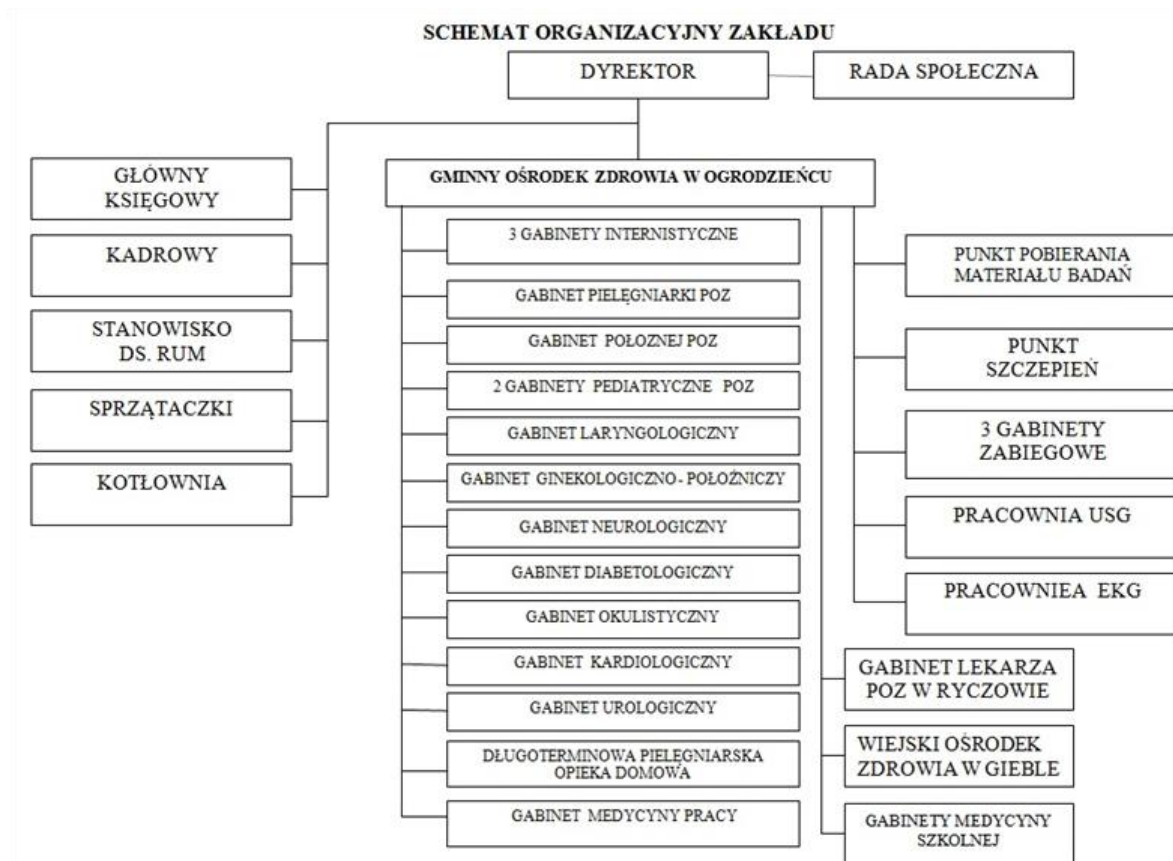
§ 3. Wykonanie uchwały powierza się Burmistrzowi Miasta i Gminy Ogrodzieniec i Dyrektorowi Samodzielnego Publicznego Zakładu Opieki Zdrowotnej w Ogrodzieńcu.

§ 4. Uchwała wchodzi w życie po upływie 14 dni od opublikowania w Dzienniku Urzędowym Województwa Śląskiego.

Przewodnicząca Rady Miejskiej

**Maria Lipka-Stępniewska**

Załącznik Nr 1 do Uchwały Nr XXXI/246/2012  
Rady Miejskiej w Ogrodzieńcu  
z dnia 14 listopada 2012 r.



Załącznik Nr 2 do Uchwały Nr XXXI/246/2012  
Rady Miejskiej w Ogrodzieńcu  
z dnia 14 listopada 2012 r.

### Wykaz placówek w których prowadzona jest działalność

1. Gminny Ośrodek Zdrowia w Ogrodzieńcu położony przy Placu Wolności 23.

- Poradnia POZ,
- Poradnia Pediatryczna POZ
- Gabinet pielęgniarstwa POZ,
- Gabinet położnej POZ,
- Poradnia ginekologiczno – położnicza,
- Poradnia laryngologiczna,
- Poradnia neurologiczna,
- Poradnia diabetologiczna,
- Poradnia okulistyczna,
- Poradnia kardiologiczna,
- Poradnia urologiczna,
- Pracownia USG,
- Pracownia EKG
- Gabinet medycyny pracy,
- Gabinety zabiegowe
- Punkt szczepień
- Punkt poboru materiałów do badań laboratoryjnych,
- Długoterminowa pielęgniarstwa opieka domowa.

2. Gabinet lekarza POZ, ul. A. Krajowej 17, Ryczów

3. Wiejski Ośrodek Zdrowia w Gieble, ul. Dworska 4.

4. Gabinety medycyny szkolnej w:

- Gimnazjum, Ogrodzieniec, ul. E. Orzeszkowej 13
- Zespół Szkolno-Przedszkolny w Ogrodzieńcu ul. Kościuszki 67
- Szkoła Podstawowa Fundacji „Elementarz” w Podzamczu, ul. Szkolna 6
- Szkoła Podstawowa w Ryczowie, ul. Armii Krajowej 26
- Szkoła Podstawowa, Giebło, ul. Edukacyjna 6.