



DZIENNIK URZĘDOWY

WOJEWÓDZTWA ŚLĄSKIEGO

Katowice, dnia 27 lutego 2013 r.

Poz. 1886

UCHWAŁA NR XXVI/166/2012 RADY MIASTA IMIELIN

z dnia 19 grudnia 2012 r.

w sprawie zmiany Uchwały Nr XIX/110/2012 Rady Miasta Imielin z dnia 25 kwietnia 2012 roku w sprawie nadania Statutu Samodzielnemu Publicznemu Zakładowi Opieki Zdrowotnej w Imielinie

Na podstawie art. 18 ust. 2 pkt 15, art. 40 ust. 1, art. 41 i art. 42 ustawy z dnia 08 marca 1990 roku o samorządzie gminnym (t.j. Dz.U. Nr 142, poz. 1591 z 2001 roku z późn.zm.), art. 42 ust. 4 ustawy z dnia 15 kwietnia 2011 roku o działalności leczniczej (Dz.U. Nr 112, poz. 654 z późn.zm.) oraz na podstawie § 31 Statutu Samodzielnego Publicznego Zakładu Opieki Zdrowotnej w Imielinie ogłoszonego w Dzienniku Urzędowym Województwa Śląskiego z dnia 25 maja 2012 roku, poz.2169

Rada Miasta Imielin

uchwała:

§ 1. W statucie Samodzielnego Publicznego Zakładu Opieki Zdrowotnej w Imielinie stanowiącym załącznik do Uchwały Nr XIX/110/2012 Rady Miasta Imielin z dnia 25 kwietnia 2012 roku, ogłoszonego w Dzienniku Urzędowym Województwa Śląskiego dnia 25 maja 2012 roku, poz. 2169, wprowadza się następujące zmiany:

1. w tytule skreśla się słowa "(tekst jednolity)",

2. w rozdziale I Postanowienia ogólne § 1 otrzymuje nowe brzmienie: " § 1 Samodzielny Publiczny Zakład Opieki Zdrowotnej w Imielinie jest podmiotem leczniczym niebędącym przedsiębiorcą działającym w formie samodzielnego publicznego zakładu opieki zdrowotnej zwanym dalej Zakładem. Zakład ten prowadzi przedsiębiorstwo pod nazwą Samodzielny Publiczny Zakład Opieki Zdrowotnej w Imielinie - Ambulatoryjne świadczenia zdrowotne na podstawie:

- 1) ustawy z dnia 15 kwietnia 2011 roku o działalności leczniczej (Dz.U. Nr 112, poz. 654 z 2011 roku z późn.zm.) oraz przepisów wykonawczych wydanych na podstawie tej ustawy,
- 2) ustawy z dnia 08 marca 1990 roku o samorządzie gminnym (t.j. Dz.U. Nr 142, poz. 1591 z 2001 roku z późn.zm.),
- 3) ustawy z dnia 27 sierpnia 2004 roku o świadczeniach opieki zdrowotnej finansowanych ze środków publicznych (t.j. Dz.U. z 2008 roku, Nr 164, poz. 1027 z późn.zm.),
- 4) wpisu do Krajowego Rejestru Sądowego pod numerem 0000060544 dokonanego przez Sąd Rejonowy w Katowicach Wydział Gospodarczy Krajowego Rejestru Sądowego w Katowicach w dniu 12.11.2001 roku,
- 5) przepisów ustawy z dnia 23 kwietnia 1964 roku - Kodeks Cywilny (Dz.U. Nr 16, poz. 93 z 1964 roku z późn.zm.),
- 6) innych właściwych przepisów dotyczących podmiotów leczniczych niebędących przedsiębiorcą,

7) niniejszego Statutu".

3. w rozdziale 5 Organy Zakładu i struktura organizacyjna w § 22 pkt 1 ppkt b w siódmym myślniku komórka organizacyjna "Gabinet zabiegowy" otrzymuje nazwę "Gabinet zabiegowo-diagnostyczny nr 1",

4. w rozdziale 5 Organy Zakładu i struktura organizacyjna w § 22 pkt 1 ppkt b, dodaje się nową komórkę organizacyjną " - Gabinet zabiegowo-diagnostyczny nr 2",

5. załącznik nr 1 do Statutu Samodzielnego Publicznego Zakładu Opieki Zdrowotnej otrzymuje nowe brzmienie określone w załączniku Nr 1 do niniejszej uchwały,

6. załącznik nr 2 Schemat organizacyjny Samodzielnego Publicznego Zakładu Opieki Zdrowotnej w Imielinie otrzymuje nowe brzmienie określone w załączniku Nr 2 do niniejszej uchwały.

§ 2. Wykonanie uchwały powierza się Burmistrzowi Miasta Imielin.

§ 3. Uchwała wchodzi w życie po upływie 14 dni od dnia jej ogłoszenia w Dzienniku Urzędowym Województwa Śląskiego.

Przewodnicząca Rady Miasta
Imielin

Bernadeta Ficek

**Załącznik Nr 1
do Uchwały Nr XXVI/166/2012
Rady Miasta Imielin
z dnia 19 grudnia 2012 roku**

**Załącznik nr 1
do Statutu Samodzielnego Publicznego
Zakładu Opieki Zdrowotnej w Imielinie**

**WYKAZ KOMÓREK ORGANIZACYJNYCH
w przedsiębiorstwie o nazwie Samodzielny Publiczny Zakład Opieki
Zdrowotnej w Imielinie – ambulatoryjne świadczenia zdrowotne**

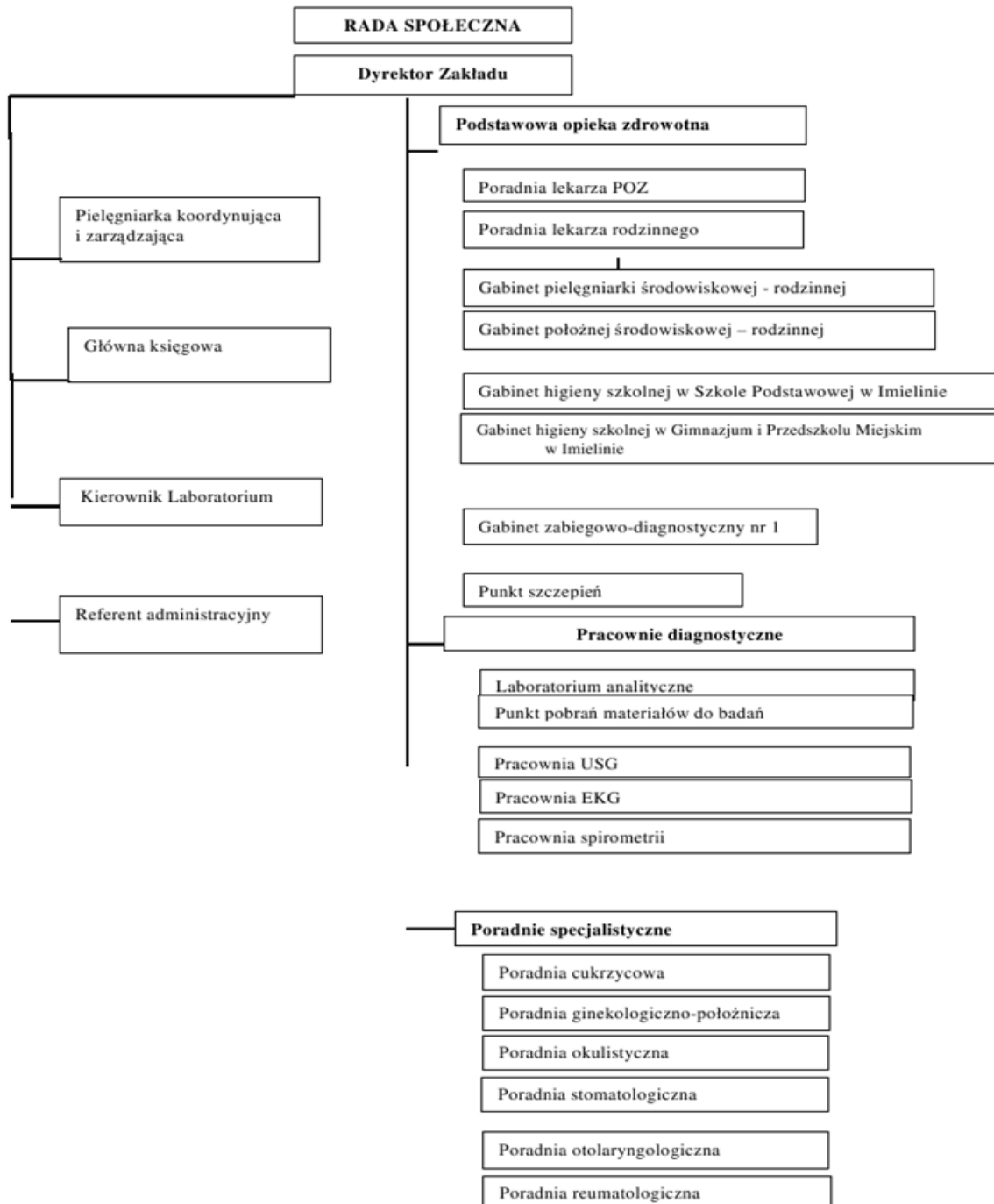
Komórki organizacyjne Samodzielnego Publicznego Zakładu Opieki Zdrowotnej w Imielinie, w których prowadzona jest działalność lecznicza:

- Poradnia lekarza POZ
- Poradnia lekarza rodzinnego
- Gabinet pielęgniarki środowiskowej – rodzinnej
- Gabinet położnej środowiskowej – rodzinnej
- Gabinet higieny szkolnej w Szkole Podstawowej w Imielinie
- Gabinet higieny szkolnej w Gimnazjum i Przedszkolu Miejskim w Imielinie
- Gabinet zabiegowo - diagnostyczny nr 1
- Punkt szczepień
- Laboratorium analityczne
- Punkt pobrań materiałów do badań
- Pracownia USG
- Pracownia EKG
- Pracownia spirometrii
- Poradnia cukrzycowa
- Poradnia ginekologiczno-położnicza
- Poradnia okulistyczna
- Poradnia stomatologiczna
- Poradnia otolaryngologiczna
- Poradnia reumatologiczna
- Poradnia proktologiczna
- Poradnia medycyny pracy
- Poradnia kardiologiczna
- Poradnia neurologiczna
- Gabinet zabiegowo - diagnostyczny nr 2

Załącznik Nr 2 do Uchwały Nr XXVI/166/2012
Rady Miasta Imielin z dnia 19 grudnia 2012 roku

Załącznik nr 2
do Statutu Samodzielnego Publicznego
Zakładu Opieki Zdrowotnej w Imielinie

Schemat organizacyjny Samodzielnego Publicznego Zakładu Opieki Zdrowotnej w Imielinie



Poradnia proktologiczna

Poradnia medycyny pracy

Poradnia kardiologiczna

Poradnia neurologiczna

Gabinet zabiegowo-diagnostyczny nr 2
