



DZIENNIK URZĘDOWY

WOJEWÓDZTWA ŚLĄSKIEGO

Katowice, dnia 30 grudnia 2013 r.

Poz. 7874

ZARZĄDZENIE NR 36/2013 REGIONALNEGO DYREKTORA OCHRONY ŚRODOWISKA W KATOWICACH

z dnia 23 grudnia 2013 r.

w sprawie ustanowienia planu zadań ochronnych dla obszaru Natura 2000 Graniczny Meander Odry PLH240013

Na podstawie art. 28 ust. 5 ustawy z dnia 16 kwietnia 2004 r. o ochronie przyrody (Dz. U. z 2013 r. poz. 627, 628 i 842) zarządza się, co następuje:

§ 1. Ustanawia się plan zadań ochronnych dla obszaru Natura 2000 Graniczny Meander Odry PLH240013, zwanego dalej „obszarem Natura 2000”, położonego w gminie Krzyżanowice, w powiecie raciborskim.

§ 2. Opis granic obszaru Natura 2000 określa załącznik nr 1 do zarządzenia.

§ 3. Mapę obszaru Natura 2000 stanowi załącznik nr 2 do zarządzenia.

§ 4. Identyfikację istniejących i potencjalnych zagrożeń dla zachowania właściwego stanu ochrony siedlisk przyrodniczych oraz gatunków roślin i zwierząt i ich siedlisk będących przedmiotami ochrony określa załącznik nr 3 do zarządzenia.

§ 5. Cele działań ochronnych określa załącznik nr 4 do zarządzenia.

§ 6. Działania ochronne ze wskazaniem podmiotów odpowiedzialnych za ich wykonanie i obszarów ich wdrażania określa załącznik nr 5 do zarządzenia.

§ 7. Nie określa się wskazań do zmian w istniejącym studium uwarunkowań i kierunków zagospodarowania przestrzennego gminy Krzyżanowice, miejscowym planie zagospodarowania przestrzennego gminy Krzyżanowice, planie zagospodarowania przestrzennego województwa śląskiego dotyczących eliminacji lub ograniczenia zagrożeń wewnętrznych lub zewnętrznych, niezbędnych dla utrzymania lub odtworzenia właściwego stanu ochrony siedlisk przyrodniczych oraz gatunków zwierząt, dla których ochrony wyznaczono obszar Natura 2000.

§ 8. Nie stwierdza się potrzeby sporządzania planu ochrony dla części lub całości obszaru.

§ 9. Zarządzenie wchodzi w życie po upływie 14 dni od dnia ogłoszenia.

Regionalny Dyrektor
Ochrony Środowiska
w Katowicach

mgr Bernard Błaszczyk

Załącznik Nr 1
do zarządzenia Nr 36/2013 Regionalnego Dyrektora
Ochrony Środowiska w Katowicach
z dnia 23 grudnia 2013r.

Opis granic obszaru Natura 2000

Nr pkt.	X(PL-1992)	Y(PL-1992)			
			48	452380,49	230458,1
1	452221,31	231228,34	49	452389,63	230453,53
2	452222,74	231221,62	50	452410	230443,27
3	452227,86	231199,86	51	452411,5	230442,51
4	452235,07	231172,89	52	452434,23	230432,2
5	452242,64	231135,84	53	452443,04	230428,55
6	452247,54	231130,37	54	452462,17	230415,81
7	452253	231103,75	55	452480,82	230403,23
8	452254,68	231094,43	56	452493,07	230390,35
9	452253,01	231089,73	57	452523,09	230373,24
10	452257,62	231084,12	58	452535,53	230366,89
11	452260,92	231069,12	59	452559,31	230357,27
12	452262,43	231056,99	60	452583,95	230348,64
13	452257,97	231052,24	61	452618,97	230337,96
14	452260,83	231048,62	62	452644,61	230331,8
15	452264,22	231042,99	63	452671,41	230328,06
16	452263,92	231033,67	64	452701,08	230326,46
17	452264,24	231021,99	65	452722,64	230327,27
18	452263,28	231018,37	66	452740,89	230330,21
19	452260,73	231013,86	67	452750,39	230333,28
20	452263,17	231010,77	68	452759,62	230338,48
21	452264,31	231001,31	69	452769,51	230344,01
22	452264,56	230989,79	70	452785	230354,69
23	452263,55	230973,17	71	452798,79	230368,76
24	452261,52	230966,62	72	452809,78	230385,67
25	452261,86	230956,69	73	452814,29	230393
26	452260,26	230941,31	74	452827,57	230413,47
27	452258,08	230922,02	75	452830,67	230419,83
28	452258,01	230908,93	76	452842,05	230430,35
29	452259,68	230903,44	77	452850,73	230441,8
30	452256,67	230886,92	78	452870,16	230470,12
31	452255,58	230853,58	79	452888,33	230491,95
32	452252,69	230813,3	80	452908,96	230512,02
33	452249,62	230771,85	81	452921,23	230520,93
34	452248,61	230752,98	82	452930,15	230529,09
35	452242,29	230720,03	83	452939,72	230537,43
36	452236,32	230690,87	84	452953,89	230543,07
37	452231,17	230662,98	85	452968,32	230546,4
38	452231,59	230644,36	86	452985,81	230544,73
39	452237,57	230605,39	87	453004,57	230544,66
40	452239,99	230588,48	88	453020,84	230546,15
41	452248,69	230564,14	89	453033,25	230545,75
42	452269,04	230531,85	90	453047,3	230546,06
43	452287,57	230508,59	91	453063,84	230545,27
44	452314,89	230487,97	92	453073,33	230540,84
45	452340,01	230473,83	93	453095,21	230534,51
46	452356,36	230466,86	94	453104,44	230531,87
47	452373,7	230461,62	95	453115,71	230527,87

96	453130,12	230519,2	152	453472,77	229905,06
97	453139,85	230510,55	153	453461,22	229884,93
98	453151,58	230498,97	154	453443,77	229858,33
99	453164,1	230483,26	155	453433,3	229846,52
100	453171,21	230456,75	156	453430,4	229843,96
101	453179,98	230425,09	157	453423,35	229840,32
102	453181,23	230413,48	158	453410,73	229832,08
103	453185,92	230393,57	159	453398,87	229826,84
104	453189,75	230380,22	160	453390,71	229824,24
105	453194,47	230364,41	161	453387,94	229820,65
106	453197,65	230351,18	162	453372,41	229817,69
107	453202,33	230337,27	163	453353,14	229815,18
108	453202,87	230332,73	164	453333,9	229817,36
109	453208,57	230317,4	165	453312,84	229819,97
110	453212,13	230307,96	166	453292,17	229827,62
111	453218,69	230289,89	167	453283,17	229832,63
112	453230,66	230263,39	168	453270,93	229836,91
113	453238,14	230241,67	169	453255,7	229844,73
114	453249,26	230218,43	170	453246,95	229851,16
115	453255,96	230201,6	171	453245,17	229852,37
116	453256,11	230195,77	172	453230,67	229862,15
117	453260,02	230184,02	173	453223,37	229867,09
118	453263,28	230173,94	174	453213,32	229873,55
119	453266,57	230167,23	175	453201,9	229880,15
120	453271,1	230157,98	176	453182,72	229890,21
121	453273,29	230152,01	177	453158,6	229901,69
122	453276,56	230144,51	178	453131,68	229914,15
123	453288,39	230128,08	179	453111,17	229921,11
124	453296,84	230116,25	180	453087,73	229929,56
125	453304,71	230109,32	181	453063,6	229935,02
126	453309,88	230106,31	182	453047,55	229938,88
127	453315,61	230102,22	183	453032,12	229940,53
128	453317,67	230099,11	184	453020,63	229941,03
129	453330,81	230089,97	185	453008,89	229938,88
130	453351,56	230078,35	186	453003,21	229936,92
131	453374,63	230067,37	187	452999,28	229935,78
132	453393,01	230058,44	188	452983,46	229933,57
133	453407,55	230052,34	189	452974,96	229933,65
134	453422,92	230043,87	190	452968,58	229935,96
135	453439,88	230036,02	191	452966,96	229938,95
136	453459,33	230023,99	192	452949,39	229940,88
137	453469,66	230015,49	193	452927,85	229943,04
138	453477,6	230006,58	194	452907,76	229943,31
139	453484,59	229996,12	195	452880,75	229943,43
140	453487,84	229987,66	196	452851,8	229938,16
141	453488,7	229981,24	197	452837,03	229931,35
142	453491,07	229971,7	198	452814,23	229922,93
143	453492,25	229969,07	199	452800,86	229920,14
144	453492,43	229965,44	200	452790,16	229917,82
145	453491,85	229953,7	201	452777,35	229908,5
146	453489,95	229945,35	202	452768,52	229898,62
147	453488,01	229938,42	203	452764,43	229893,64
148	453487,42	229936,7	204	452757,16	229884,73
149	453486,7	229934,17	205	452748,69	229873,73
150	453483,13	229925,56	206	452739,51	229859,96
151	453481,43	229920,74	207	452735,7	229855,9

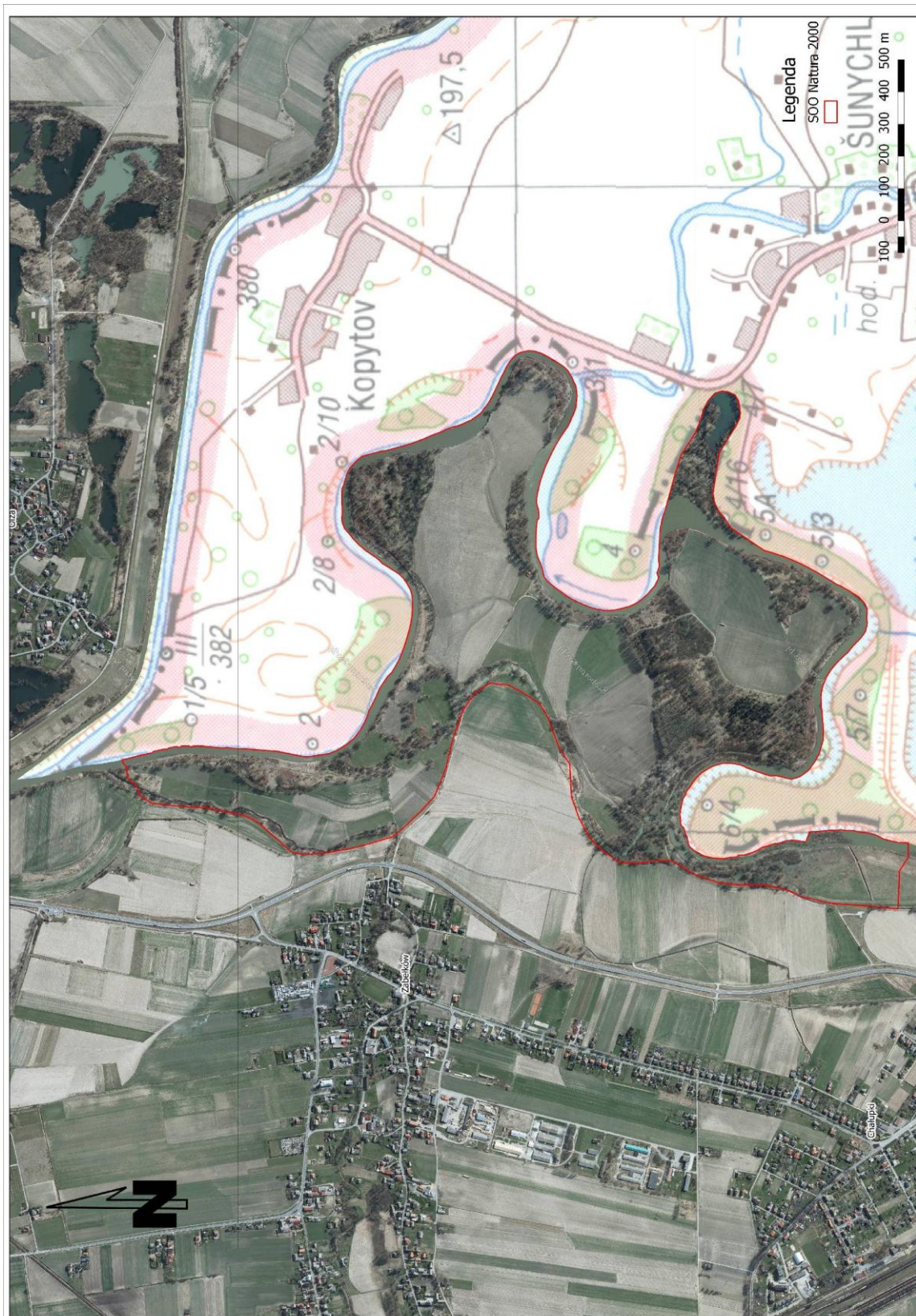
208	452733,57	229852,1	264	453282,03	229310,31
209	452730,28	229848,04	265	453260,15	229320,92
210	452720,25	229831,3	266	453209,93	229351,89
211	452711,37	229812,84	267	453174,03	229374,02
212	452702,13	229791,86	268	453067,66	229390,43
213	452694,3	229771,56	269	453048,65	229393,36
214	452688,24	229751,32	270	453018,79	229387,72
215	452687,97	229744,91	271	452993,03	229375,11
216	452687,49	229739,87	272	452977,39	229360,86
217	452685,7	229735,28	273	452941,88	229337,12
218	452685,05	229725,61	274	452909,45	229289,66
219	452685,34	229705,75	275	452870,88	229233,21
220	452688,81	229685,17	276	452866,41	229214,85
221	452694,54	229665,28	277	452859,48	229194,81
222	452694,61	229661,29	278	452852,28	229171,91
223	452701,61	229644,12	279	452837,15	229135,96
224	452707,95	229630,71	280	452827,22	229113,55
225	452722,13	229611,76	281	452813,35	229087,68
226	452737,55	229594,8	282	452804,93	229072,14
227	452748,72	229585,47	283	452790,1	229047,78
228	452760,34	229574,81	284	452776,56	229024,92
229	452773,13	229568,32	285	452766,09	229008,76
230	452781,31	229564,17	286	452761,72	228997,13
231	452783,98	229562,79	287	452745,62	228969,54
232	452791,83	229562,35	288	452735,22	228953,59
233	452792,89	229564,42	289	452726,76	228939,77
234	452801,98	229567,2	290	452720,25	228933,7
235	452818,95	229560,92	291	452707,51	228922,41
236	452827,24	229560,02	292	452693,12	228915,2
237	452832,63	229560,77	293	452676,15	228914,21
238	452836,3	229561,85	294	452662,95	228916,02
239	452849,52	229562,06	295	452648,12	228914,13
240	452864,63	229561,26	296	452636,36	228915,61
241	452880,26	229560,38	297	452619,82	228920,04
242	452903,1	229559,33	298	452607,57	228927,83
243	452924,1	229558,52	299	452600,22	228934,19
244	452935,5	229557,34	300	452593,76	228939,76
245	452941,59	229556,99	301	452576,32	228957,08
246	452952,78	229554,13	302	452555,2	228974,2
247	452965,01	229552,06	303	452542,98	228987,84
248	452980,27	229548,1	304	452524,2	229007,39
249	452993,37	229542,59	305	452516,31	229013,95
250	453042,12	229529,34	306	452500,36	229027,21
251	453112,08	229510,31	307	452480	229039,41
252	453168,44	229492,61	308	452470,87	229044,4
253	453235,37	229449,15	309	452454,7	229050,49
254	453249,86	229443,23	310	452441,59	229054,61
255	453275,91	229432,6	311	452432,69	229056,17
256	453311,71	229422,04	312	452417,02	229057,98
257	453337,81	229407,62	313	452404,49	229057,59
258	453360,19	229387,19	314	452383,64	229056,63
259	453366,87	229365,42	315	452371,22	229054,41
260	453364,31	229345,68	316	452346,22	229053,32
261	453354,38	229324,72	317	452334,72	229051,44
262	453336,16	229313,66	318	452320,17	229051,03
263	453298,71	229308,08	319	452303,93	229050,58

320	452292,44	229051,12	376	451915,24	229381,03
321	452281,85	229051,11	377	451913,71	229358,03
322	452278,41	229052,53	378	451915,95	229353,82
323	452260,03	229057,65	379	451918,77	229333,24
324	452241,44	229062,89	380	451919,29	229319,06
325	452218,5	229074,91	381	451925,53	229313,66
326	452202,17	229086,78	382	451924,86	229304,15
327	452193,97	229092,1	383	451925,82	229295,18
328	452182,95	229103,25	384	451933,12	229270,67
329	452177,11	229111,87	385	451940,22	229254,35
330	452169,64	229122,41	386	451949,98	229238,35
331	452165,09	229135,03	387	451952,7	229226,27
332	452161,32	229148,5	388	451960,95	229201,86
333	452163,55	229164,43	389	451960,97	229191,76
334	452167,61	229176,4	390	451964,33	229181,05
335	452169,83	229185,95	391	451968,52	229171,72
336	452172,64	229201,91	392	451970,13	229161,81
337	452170,62	229211,42	393	451971,75	229148,34
338	452174,21	229226,05	394	451970,58	229136,44
339	452196,54	229289,59	395	451968,04	229115,66
340	452200,02	229294,3	396	451966,28	229104,63
341	452206,23	229311,6	397	451997,28	229093,63
342	452210,94	229339,19	398	451998,13	229071,46
343	452209,92	229365,74	399	451999,76	229056,25
344	452200,57	229395,72	400	452000,44	229046,59
345	452192,92	229409,09	401	452002,14	229033,45
346	452189,41	229415,22	402	452002,67	229011,81
347	452180,81	229429,14	403	452004,24	228996,64
348	452164,81	229445,34	404	452001,41	228979,84
349	452149,75	229457,04	405	452001,81	228969,16
350	452138,78	229463,39	406	452000,95	228956,59
351	452130,77	229469,71	407	451996,3	228933,99
352	452125,68	229474,31	408	451995,62	228918,52
353	452118,96	229478,16	409	451988,53	228889,35
354	452115,25	229476,93	410	451982,62	228876,85
355	452100,9	229486,49	411	451977,94	228869,56
356	452081,14	229491,16	412	451974,76	228861,96
357	452052,57	229496,1	413	451973,08	228856,1
358	452028,58	229493,16	414	451964,24	228817,49
359	452026,8	229494,15	415	451963,35	228787,17
360	452016,63	229492,03	416	451916,88	228787,51
361	452009,47	229483,78	417	451875,8	228814,39
362	451988,32	229477,67	418	451798,89	228816,63
363	451986,35	229475,62	419	451757,82	228818,87
364	451983,02	229473,78	420	451766,78	228907,73
365	451962,31	229469,98	421	451774,99	229024,23
366	451955,97	229468,65	422	451795,16	229115,33
367	451948,17	229462,61	423	451819,05	229169,84
368	451940,52	229453,19	424	451831,75	229231,07
369	451938,58	229450,95	425	451831,75	229302,01
370	451931,65	229437,34	426	451839,21	229376,69
371	451925,3	229426,42	427	451866,84	229455,1
372	451921,59	229418,69	428	451898,21	229503,63
373	451919,15	229405,17	429	451910,15	229535
374	451918,29	229401,75	430	451906,42	229568,6
375	451915,39	229390,19	431	451898,95	229629,09

432	451901,94	229683,6	451	451981,84	230389,27
433	451943,01	229741,1	452	451952,72	230488,59
434	451977,36	229775,45	453	451932,56	230587,16
435	452039,34	229809,05	454	451927,33	230661,08
436	452106,55	229832,95	455	451934,05	230702,16
437	452208,1	229838,17	456	451996,78	230772,35
438	452261,12	229872,52	457	452025,9	230805,21
439	452356,71	229908,37	458	452046,81	230844,04
440	452396,28	229932,26	459	452062,49	230917,22
441	452433,62	229989,76	460	452072,94	230968,74
442	452453,04	230028,59	461	452075,18	231029,97
443	452459,76	230086,09	462	452079,66	231080,75
444	452426,15	230134,63	463	452086,39	231137,51
445	452372,39	230170,47	464	452110,28	231174,84
446	452284,27	230201,84	465	452137,16	231181,56
447	452194,66	230222,75	466	452165,54	231212,18
448	452108,04	230257,84	467	452198,4	231214,42
449	452059,5	230302,65	468	452209,6	231224,13
450	452007,98	230356,41	469	452221,31	231228,34

Załącznik Nr 2
do zarządzenia Nr 36/2013 Regionalnego Dyrektora
Ochrony Środowiska w Katowicach
z dnia 23 grudnia 2013r.

Mapa obszaru Natura 2000



Załącznik Nr 3
do zarządzenia Nr 36/2013 Regionalnego Dyrektora
Ochrony Środowiska w Katowicach
z dnia 23 grudnia 2013r.

Identyfikacja istniejących i potencjalnych zagrożeń dla zachowania właściwego stanu ochrony siedlisk przyrodniczych oraz gatunków zwierząt i ich siedlisk będących przedmiotami ochrony

Tab. 1. Identyfikacja istniejących i potencjalnych zagrożeń dla zachowania właściwego stanu ochrony siedlisk przyrodniczych będących przedmiotami ochrony- zbiorowiska nieleśne

Przedmiot ochrony	Zagrożenie	Opis zagrożenia
3150 Starorzecza i naturalne eutroficzne zbiorniki wodne ze zbiorowiskami z <i>Nympheion</i> , <i>Potamion</i>	Istniejące	
	Pozbywanie się odpadów z gospodarstw domowych / obiektów rekreacyjnych E03.01	Przy niektórych zbiornikach, bardziej dostępnych, położonych przy uczęszczanych szlakach obserwowane są zjawiska zaśmiecania ich obrzeży co może spowodować zmniejszenie powierzchni siedliska oraz pogorszenie stanu ochrony.
	Potencjalne	
	1.Zasypywanie terenu, melioracje i osuszanie - ogólnie J02.01 2.Ewolucja biocenotyczna, sukcesja K02	1.Realizacja prac polegających na utwardzeniu lokalnych dróg przebiegających wzdłuż niektórych płatów siedliska, zasypywanie zbiorników wodnych gruzem, biomasą może skutkować zmianami stosunków wodnych, fizycznym niszczeniem siedliska a co za tym idzie przyczynić się do pogorszenia stanu ochrony. 2.W dłuższej perspektywie czasowej pogorszenie jakości siedliska może być spowodowane wzrostem zacienienia niektórych wydzieleń (gatunki charakterystyczne dla siedliska to zazwyczaj gatunki światłolubne).
3260 Nizinne i podgórskie rzeki ze zbiorowiskami włosieniczników (<i>Ranunculion fluitantis</i>)	Istniejące	
	Brak zagrożeń i nacisków X	W sezonie 2011 nie wykazano obecności roślinności identyfikującej siedlisko w korycie Odry. Brak celowości identyfikacji zagrożeń ze względu brak siedliska w obszarze.
	Potencjalne	
	Brak zagrożeń i nacisków X	W sezonie 2011 nie wykazano obecności roślinności identyfikującej siedlisko w korycie Odry. Brak celowości identyfikacji zagrożeń ze względu brak siedliska w obszarze.
6430 Ziołorośla górskie (<i>Adenostylion alliariae</i>) i ziołorośla nadrzeczne	Istniejące	
	1.Pozbywanie się odpadów z gospodarstw domowych / obiektów rekreacyjnych E03.01	1. Obserwowane jest zaśmiecanie terenów nieużytkowanych zajmowanych przez ziołorośla co może spowodować zmniejszenie powierzchni siedliska oraz

<i>(Convolvulalia sepium)</i>	2. Obce gatunki inwazyjne I01	pogorszenie stanu ochrony. 2. Obecność szeregu gatunków inwazyjnych roślin (<i>Reynoutria</i> spp., <i>Solidago</i> spp., <i>Impatiens glandulifera</i> , <i>Parthenocissus inserta</i>) wywiera redukcyjny wpływ na rodzime gatunki typowe dla ziołorośli w związku ze zjawiskiem międzygatunkowej konkurencji wśród roślin. Istniejące w dolinie uprawy wielkopowierzchniowe, sprzyjają napływowi gatunków obcych.
	Potencjalne	
	Brak zagrożeń i nacisków X	Brak potencjalnych zagrożeń zewnętrznych oraz wewnętrznych o innym charakterze niż zagrożenia istniejące.
6510 Niżowe i górskie świeże łąki użytkowane ekstensywnie (<i>Arrhenatherion elatioris</i>)	Istniejące	
	1. Uprawa A01	1. Obserwowane jest zajmowanie obszarów łąkowych przez uprawy rolne co może skutkować zmniejszeniem powierzchni siedliska oraz pogorszeniem stanu ochrony.
	2. Zalesianie terenów otwartych B01	2. Obserwowane jest zalesianie świerkiem co może skutkować zmniejszeniem powierzchni siedliska oraz pogorszeniem stanu ochrony.
	Potencjalne	
Zmiana sposobu uprawy A02	Możliwość podsiewania użytkowanych łąk mieszankami z przewagą gatunków o wyższej produktywności w konsekwencji może doprowadzić do uproszczenia struktury gatunkowej.	

Tab. 2 Identyfikacja istniejących i potencjalnych zagrożeń dla zachowania właściwego stanu ochrony siedlisk przyrodniczych będących przedmiotami ochrony - zbiorowiska leśne

Przedmiot ochrony	Zagrożenie	Opis zagrożenia
* 91E0 Łęgi wierzbowe, topolowe, olszowe i jesionowe (<i>Salicetum albo-fragilis</i> , <i>Populetum albae</i> , <i>Alnenion glutinoso-incanae</i>) i olsy źródłiskowe	Istniejące	
	Obce gatunki inwazyjne I01	Kontakt przestrzenny z siedliskami ruderalnymi i segetalnymi (pola, nieużytki, wysypiska) oraz brak stref ekotonowych na obrzeżach płatów siedliska ułatwia wnikanie kenofitów, w tym gatunków inwazyjnych (głównie <i>Reynoutria</i> spp., <i>Impatiens glandulifera</i> , <i>Parthenocissus inserta</i>) do fitocenozy. Ponadto zdominowane przez gatunki obcego pochodzenia runo fitocenozy utrudnia naturalne odnowienie (podrastające okazy wierzb — <i>Salix alba</i> i <i>S. fragilis</i> , przegrywają konkurencję z okazałymi rdestowcami i niecierpkami). Zbyt

		duży stosunek długości granic biochor siedliska do ich powierzchni, w efekcie (w przypadku właściwie wszystkich płatów siedliska warunki świetlne dna lasu są typowe dla obrzeży) stwarza dogodne warunki dla wzrostu obcych geograficznie rdestowców i niecierpka gruczołowatego. W obszarze istnieją drzewostany z dominacją gatunków obcych ekologicznie i geograficznie (dąb czerwony).
	Potencjalne	
	Brak zagrożeń i nacisków X	Brak potencjalnych zagrożeń zewnętrznych oraz wewnętrznych o innym charakterze niż zagrożenia istniejące.
91F0 Łęgowe lasy dębowo-wiązowo-jesionowe (<i>Ficario-Ulmetum</i>)	Istniejące	
	Obce gatunki inwazyjne I01	Przenikanie kenofitów, w tym gatunków inwazyjnych (głównie <i>Reynoutria</i> spp., <i>Impatiens glandulifera</i> , <i>Parthenocissus insert</i>) ułatwia kontakt przestrzenny z siedliskami ruderalnymi i segetalnymi (pola, nieużytki, wysypiska) oraz brak stref ekotonowych na obrzeżach płatów siedliska. Ponadto w obszarze istnieją drzewostany z dominacją gatunków obcych ekologicznie i geograficznie (świerk, dąb czerwony i topola kanadyjska) na siedliskach właściwych dla łęgowych lasów dębowo-wiązowo-jesionowych, a także zakwalifikowanych jako płat siedliska. Charakteryzują się one zwiększonym udziałem inwazyjnych kenofitów w niższych warstwach fitocenozy.
	Potencjalne	
	Brak zagrożeń i nacisków X	Brak potencjalnych zagrożeń zewnętrznych oraz wewnętrznych o innym charakterze niż zagrożenia istniejące.

Tab. 3. Identyfikacja istniejących i potencjalnych zagrożeń dla zachowania właściwego stanu gatunków zwierząt i ich siedlisk będących przedmiotami ochrony - gatunki zwierząt

Przedmiot ochrony	Zagrożenie	Opis zagrożenia
6179 modraszek nausitous <i>Maculinea (Phengaris) nausithous</i>	Istniejące	
	Nieznane zagrożenie lub nacisk U	Brak możliwości identyfikacji zagrożeń ze względu na niedostateczny stan wiedzy o występowaniu populacji gatunku w obszarze.

	Potencjalne	
	1.Intensywne koszenie lub intensyfikacja A03.01 2.Zmiana sposobu uprawy A02	1.Obserwowany na powierzchniach będących potencjalnym miejscem występowania gatunku (siedlisko 6510) termin drugiego koszenia w okresie przełomu lipca i sierpnia stanowi zagrożenie dla utrzymania charakteru siedliska gatunku. Koszenie w tym okresie łąk powoduje eliminację rośliny żywicielskiej (krwiściąg lekarski) w kwiatostanach której modraszki składają jaja. 2.Podsiewanie użytkowanych łąk gatunkami traw ważnymi z punktu widzenia podwyższenia jej produktywności prowadzić może do wypadania niektórych gatunków roślin ważnych dla rozwoju części owadów.
*1084 pachnica dębowa <i>Osmoderma eremita (Osmoderma barnabita)</i>	Istniejące	
	Nieznane zagrożenie lub nacisk U	Brak możliwości identyfikacji zagrożeń ze względu na niedostateczny stan wiedzy o występowaniu populacji gatunku w obszarze.
	Potencjalne	
	Usuwanie martwych i umierających drzew B02.04	Usuwanie martwych i umierających drzew będących siedliskami pachnicy dębowej może prowadzić do zubożenia siedlisk o elementy dogodne dla rozwoju niektórych grup owadów, szczególnie ksylofagicznych.
1086 zgniotek cynobrowy <i>Cucujus cinnaberinus</i>	Istniejące	
	Brak zagrożeń i nacisków X	Brak istniejących zagrożeń zewnętrznych oraz wewnętrznych o innym charakterze niż zagrożenia potencjalne.
	Potencjalne	
	1. Obce gatunki inwazyjne I01 2. Kolekcjonowanie F03.02.01	1.Niemal cały obszar płątów leśnych jest dziś zarośnięty przez gatunki obcych inwazyjnych roślin, które prawdopodobnie zagłuszają młode siewki drzew, uniemożliwiając tym samym utrzymanie ciągłości odnowień siedliska dla zgniotka cynobrowego 2.Zgniotek cynobrowy należy dziś do gatunków rzadkich w kolekcjach entomologicznych, stąd stanowisko to może być w obszarze zainteresowań ze strony kolekcjonerów.

Załącznik Nr 4
do zarządzenia Nr 36/2013 Regionalnego Dyrektora
Ochrony Środowiska w Katowicach
z dnia 23 grudnia 2013r.

Cele działań ochronnych

Lp.	Przedmiot ochrony	Cele działań ochronnych
1.	3150 Starorzecza i naturalne eutroficzne zbiorniki wodne ze zbiorowiskami z <i>Nymphaeion</i> , <i>Potamion</i>	utrzymanie siedliska w obszarze łącznie na powierzchniach nie mniejszej niż 1,09 ha (100% obecnej powierzchni siedliska)
2.	3260 Nizinne i podgórskie rzeki ze zbiorowiskami włosieniczników (<i>Ranunculion fluitantis</i>)	nie określono celów działań ochronnych w związku z nie występowaniem siedliska w obszarze
3.	6430 Ziołorośla górskie (<i>Adenostylion alliariae</i>) i ziołorośla nadrzeczne (<i>Convolvuletalia sepium</i>)	utrzymanie siedliska w obszarze łącznie na powierzchniach nie mniejszej niż 2,32 ha (100 % obecnej powierzchni siedliska)
4.	6510 Nizowe i górskie świeże łąki użytkowane ekstensywnie (<i>Arrhenatherion elatioris</i>)	- podniesienie oceny dla wskaźnika „ekspansja krzewów i podrostu drzew” parametru specyficzna struktura i funkcje - utrzymanie siedliska w obszarze łącznie na powierzchniach nie mniejszej niż 5,71 ha (100% obecnej powierzchni siedliska)
5.	*91E0 Łęgi wierzbowe, topolowe, olszowe i jesionowe (<i>Salicetum albae</i> , <i>Populetum albae</i> , <i>Alnenion glutinoso-incanae</i>) i olsy źródliskowe	utrzymanie siedliska w obszarze łącznie na powierzchniach nie mniejszej niż 24,61 ha (100% obecnej powierzchni siedliska)
6.	91F0 Łęgowe lasy dębowo-wiązowo-jesionowe (<i>Ficario-Ulmetum</i>)	utrzymanie siedliska w obszarze łącznie na powierzchniach nie mniejszej niż 8,39 ha (100% obecnej powierzchni siedliska)
7.	6179 modraszek nausitous <i>Maculinea (Phengaris) nausithous</i>	- potwierdzenie występowania gatunku w obszarze - rozpoznanie stanu ochrony gatunku i jego siedliska (ocena parametrów stanu ochrony)
8.	*1084 pachnica dębowa <i>Osmoderma eremita</i> (<i>Osmoderma barnabita</i>)	- potwierdzenie występowania gatunku w obszarze - rozpoznanie stanu ochrony gatunku i jego siedliska (ocena parametrów stanu ochrony)
9.	1086 zgniotek cynobrowy <i>Cucujus cinnaberinus</i>	utrzymanie populacji gatunku w obszarze, w nie pogorszonym stanie ochrony – na poziomie co najmniej U1

Załącznik Nr 5
do zarządzenia 36/2013 Regionalnego Dyrektora
Ochrony Środowiska w Katowicach
z dnia 23 grudnia 2013r.

Działania ochronne ze wskazaniem podmiotów odpowiedzialnych za ich wykonanie i obszarów ich wdrażania

Przedmiot ochrony	Działania ochronne	Obszar wdrażania	Podmiot odpowiedzialny za wykonanie	
3150 Starorzeczka i naturalne eutroficzne zbiorniki wodne ze zbiorowiskami z <i>Nympheion</i> , <i>Potamion</i>	Nr	Działania dotyczące ochrony czynnej siedlisk przyrodniczych, gatunków roślin i zwierząt oraz ich siedlisk		
	-	Nie stwierdzono potrzeby	Nie dotyczy	Nie dotyczy
	Nr	Działania dotyczące monitoringu stanu przedmiotów ochrony oraz monitoringu realizacji celów działań ochronnych		
	1	Określenie parametrów stanu siedliska: powierzchnia siedliska, specyficzna struktura i funkcje, perspektywy ochrony. Wskaźniki struktury i funkcji podlegające ocenie to: -charakterystyczna kombinacja zbiorowisk w obrębie transektu, -gatunki wskazujące na degradację siedliska, -barwa wody, -konduktywność (przewodnictwo elektrolityczne), -przezroczystość wody -odczyn wody -plankton. Liczba stanowisk monitoringowych: 2. Całe zbiorniki należy potraktować jako stanowiska monitoringowe. Wykonanie w trzecim, szóstym i dziewiątym roku obowiązywania planu (lipiec/ sierpień). Wyniki monitoringu w formie ekspertyzy.	Działki ewidencyjne nr: 535, 561/2, 562, 570/2, 590/1, 610, 645 obręb Chałupki	RDOŚ w Katowicach

		Zgodnie z metodyką PMŚ GIOŚ.		
	Nr	Działania dotyczące uzupełnienia stanu wiedzy o przedmiotach ochrony i uwarunkowaniach ich ochrony		
	-	Nie stwierdzono potrzeby	Nie dotyczy	Nie dotyczy
3260 Nizinne i podgórskie rzeki ze zbiorowiskami włosieniczników (<i>Ranunculion fluitantis</i>)	Nr	Działania dotyczące ochrony czynnej siedlisk przyrodniczych, gatunków roślin i zwierząt oraz ich siedlisk		
	-	Nie stwierdzono potrzeby	Nie dotyczy	Nie dotyczy
	Nr	Działania dotyczące monitoringu stanu przedmiotów ochrony oraz monitoringu realizacji celów działań ochronnych		
	-	Nie stwierdzono potrzeby	Nie dotyczy	Nie dotyczy
	Nr	Działania dotyczące uzupełnienia stanu wiedzy o przedmiotach ochrony i uwarunkowaniach ich ochrony		
	1	Weryfikacja SDF Wniosek do GDOS W pierwszym roku obowiązywania planu	Nie dotyczy	RDOŚ w Katowicach
6430 Ziołorośla górskie (<i>Adenostyilion alliariae</i>) i ziołorośla nadrzeczne (<i>Convolvuletalia sepium</i>)	Nr	Działania dotyczące ochrony czynnej siedlisk przyrodniczych, gatunków roślin i zwierząt oraz ich siedlisk		
	-	Nie stwierdzono potrzeby	Nie dotyczy	Nie dotyczy
	Nr	Działania dotyczące monitoringu stanu przedmiotów ochrony oraz monitoringu realizacji celów działań ochronnych		
	1	Określenie parametrów stanu siedliska: powierzchnia siedliska, specyficzna struktura i funkcje, perspektywy ochrony. Wskaźniki struktury i funkcji podlegające ocenie to: - gatunki charakterystyczne, - gatunki ekspansywne roślin zielnych, - bogactwo gatunkowe, - obce gatunki inwazyjne, - naturalność koryta rzecznoego (brak	Działki ewidencyjne nr: 478/1, 479, 1225 obręb Zabełków, 583,585,586, 588/1, 587/3, 602, 612, 645 obręb Chałupki Proponowane współrzędne transektów: T1 (wydzielenie W1): a) 452203; 230773; b) 452212; 230770; c) 452167; 230576; d) 452157; 230578; T2 (wydzielenie W2): a) 452479; 230347; b) 452673; 230299; c) 452671; 230289; d) 452477; 230338	RDOŚ w Katowicach

	<p>regulacji), -naturalny kompleks siedlisk. Liczba stanowisk monitoringowych: 2. Wykonanie co najmniej 3 zdjęć fitosocjologicznych na początku, w środku i na końcu transektu (powierzchnia zdjęć 25 m², wymiary 5m x 5m). Liczba zdjęć fitosocjologicznych może być większa, wtedy zdjęcia należy wykonać w równych odległościach w obrębie transektu (pozwoli to na bardziej obiektywną ocenę stopnia inwazji gatunków obcych). Transekty o wymiarach 10x200 m, których ostateczny wybór zostanie dokonany w roku wykonywania działania. Wykonanie w trzecim, szóstym i dziewiątym roku obowiązywania planu (lipiec/ sierpień). Wyniki monitoringu w formie ekspertyzy. Zgodnie z metodyką PMŚ GIOŚ.</p>		
Nr	Działania dotyczące uzupełnienia stanu wiedzy o przedmiotach ochrony i uwarunkowaniach ich ochrony		
1	<p>Badania mające na celu odnalezienie skutecznych metod zwalczania roślin inwazyjnych. Zlecenie wykonania badań w drugim pięcioleciu obowiązywania planu. Wybór powierzchni do przeprowadzenia badań zostanie dokonany w roku wykonywania</p>	<p>Działki ewidencyjne nr: 478/1, 479, 1225 obręb Zabełków, 583,585,586, 588/1, 587/3, 602, 612, 645 obręb Chałupki</p>	RDOŚ w Katowicach

		działania.		
6510 Niżowe i górskie świeże łąki użytkowane ekstensywnie (<i>Arrhenatherion</i> <i>elatioris</i>)	Nr	Działania dotyczące ochrony czynnej siedlisk przyrodniczych, gatunków roślin i zwierząt oraz ich siedlisk		
	1	Działanie obowiązkowe. 1) zachowanie siedlisk przyrodniczych i siedlisk gatunków stanowiących przedmioty ochrony położonych na trwałych użytkach zielonych, 2) ekstensywne użytkowanie kośne, kośno-pastwiskowe lub pastwiskowe trwałych użytków zielonych	Działki ewidencyjne nr: 479,507, 508, 509, 510, 1225, 1227 obręb Zabełków, 580, 582, 583, 584, 590/1, 592/1, 563, 570/1, 570/2, 570/3, 571, 604, 610 obręb Chałupki	Właściciele lub użytkownicy gruntów
		Działanie fakultatywne. Użytkowanie zgodnie z wymogami odpowiedniego pakietu rolnośrodowiskowego w ramach obowiązującego PROW, ukierunkowanego na ochronę siedliska przyrodniczego. 1) w przypadku dwóch pokosów w ciągu roku termin pierwszego koszenia nie później niż do 25 czerwca, termin drugiego koszenia nie wcześniej niż od 20 sierpnia; w przypadku jednego pokosu w ciągu roku termin koszenia nie wcześniej niż od 20 sierpnia 2) wywiezienie biomasy w terminie dwóch tygodni od skoszenia lub niezwłocznie po ustaniu przyczyny, dla której ten termin nie był przestrzegany,	Działki ewidencyjne nr: 479,507, 508, 509, 510, 1225, 1227 obręb Zabełków, 580, 582, 583, 584, 590/1, 592/1, 563, 570/1, 570/2, 570/3, 571, 604, 610 obręb Chałupki	Właściciele lub użytkownicy gruntów/ RDOŚ w Katowicach. W przypadku braku realizacji działań obowiązkowych i fakultatywnych przez właścicieli lub użytkowników gruntów odpowiedzialny za realizację działań jest RDOŚ w Katowicach począwszy od 4 roku obowiązywania planu.

	3) w przypadku koszenia okrężnego zastosowanie techniki koszenia od środka do zewnątrz powierzchni trwałych użytków zielonych, 4) dopuszczalny jest ekstensywny wypas (0,5 do 1 DJP/ ha).		
2	Działanie fakultatywne. Eliminacja nasadzeń świerka. Ścięcie drzewek, usunięcie karpin, transport i utylizacja pozostałości roślinnych. Wykonanie robót – ręczne. Działania należy wykonać wiosną (optimum — marzec, kwiecień).	Działki ewidencyjne nr: 507, 508, 509, 510 obręb Zabełków, 580 obręb Chałupki.	Właściciele lub użytkownicy gruntów/ RDOŚ w Katowicach. W przypadku braku realizacji działań obligatoryjnych i fakultatywnych przez właścicieli lub użytkowników gruntów odpowiedzialny za realizację działań jest RDOŚ w Katowicach
Nr	Działania dotyczące monitoringu stanu przedmiotów ochrony oraz monitoringu realizacji celów działań ochronnych		
1	Określenie parametrów stanu siedliska: powierzchnia siedliska, specyficzna struktura i funkcje, perspektywy ochrony. Wskaźniki struktury i funkcji podlegające ocenie to: -gatunki charakterystyczne, -gatunki dominujące, -obce gatunki inwazyjne, -gatunki ekspansywne roślin zielnych, -ekspansja krzewów i podrostu drzew, -udział dobrze zachowanych płatów siedliska, -wojłok (martwa materia organiczna). -struktura przestrzenna płatów siedliska,	Działki ewidencyjne nr: 479,507, 508, 509, 510, 1225, 1227 obręb Zabełków, 580, 582, 583, 584, 590/1, 592/1, 563, 570/1, 570/2, 570/3, 571, 604, 610 obręb Chałupki Proponowane współrzędne transektów: T1 (wydzielenie W1): a)452211; 230497; b) 452250; 230237; c) 452240; 230235; d) 452201; 230379. T2 (wydzielenie W2): a) 452222; 230497; b) 452261; 230406; c) 452252; 230402; d) 452213; 230494. T3 (wydzielenie W3): a) 452332; 230318; b) 452455; 230232; c) 452449; 230224;	RDOŚ w Katowicach

		<p>Liczba stanowisk monitoringowych: 5</p> <p>Wykonanie co najmniej 3zdjęć fitosocjologicznych na początku, w środku i na końcu transektu (powierzchnia zdjęć 25 m², wymiary 5m x 5m). Transekty o wymiarach 10x100 m, 10 x 150 m., których ostateczny wybór zostanie dokonany w roku wykonywania działania.</p> <p>Wykonanie corocznie od piątego do dziesiątego roku obowiązywania planu (czerwiec; przed pierwszym pokosem)</p> <p>Wyniki monitoringu w formie ekspertyzy.</p> <p>Monitoring ma również służyć również ocenie skuteczności działań ochronnych poprzez określenie wpływu działań ochrony czynnej zwłaszcza na wskaźniki parametru specyficzna struktura i funkcje czyli obserwację zmian i reakcji siedliska.</p> <p>Zgodnie z metodyką PMŚ GIOŚ.</p>	<p>d) 452326; 230310</p> <p>T4(wydzielenie W5):</p> <p>a) 452504; 229959;</p> <p>b) 452508; 229950;</p> <p>c) 452371; 229889;</p> <p>d) 452367; 229898</p> <p>T5 (wydzielenie W7):</p> <p>a) 452095; 229801;</p> <p>b) 452102; 229794;</p> <p>c) 451997; 229687;</p> <p>d) 451990; 229694</p>	
	Nr	Działania dotyczące uzupełnienia stanu wiedzy o przedmiotach ochrony i uwarunkowaniach ich ochrony		
	-	Nie stwierdzono potrzeby	Nie dotyczy	Nie dotyczy
*91E0 Łęgi wierzbowe, topolowe, olszowe i jesionowe (<i>Salicetum albo-fragilis</i> ,	Nr	Działania dotyczące ochrony czynnej siedlisk przyrodniczych, gatunków roślin i zwierząt oraz ich siedlisk		
	1	Eliminacja gatunków obcych ekologicznie i geograficznie z drzewostanów – usunięcie dębu	Działki ewidencyjne nr: 610 obręb Chałupki	RZGW Gliwice

<i>Populetum albae, Alnenion glutinoso-incanae</i>) i olsy źródliskowe		czerwonego.		
	Nr	Działania dotyczące monitoringu stanu przedmiotów ochronny oraz monitoringu realizacji działań ochronnych		
	1	<p>Określenie parametrów stanu siedliska: powierzchnia siedliska, specyficzna struktura i funkcje, perspektywy ochrony.</p> <p>Wskaźniki struktury i funkcji podlegające ocenie to:</p> <p>-gatunki charakterystyczne</p> <p>-gatunki dominujące</p> <p>-gatunki obce</p> <p>geograficznie w drzewostanie</p> <p>- inwazyjne gatunki obce w podszycie i w runie</p> <p>-ekspansywne gatunki rodzime (apofity) w runie</p> <p>-martwe drewno</p> <p>-martwe drewno wielkowymiarowe (leżące lub stojące >3 m długości i >50 cm grubości)</p> <p>-naturalność koryta rzeczno (stosować tylko, jeżeli występowanie łągu jest związane z ciekim)</p> <p>- reżim wodny w tym rytm zalewów jeśli występują</p> <p>-wiek drzewostanu (obecność starodrzewu)</p> <p>- pionowa struktura roślinności</p> <p>-naturalne odnowienie drzewostanu</p> <p>-zniszczenia runa i gleby związane z pozyskaniem drewna</p> <p>-inne zniekształcenia</p> <p>-stan kluczowych dla różnorodności biologicznej gatunków lokalnie typowych dla</p>	<p>Działki ewidencyjne nr: 478/1, 479, 480, 1225, 1227</p> <p>obręb Zabelków , 524, 535, 568, 569, 570/2, 570/3, 571, 580, 582, 583, 584, 585, 586, 587/3, 587/4, 587/6, 588/1, 589, 590/1, 591, 595/1, 595/2, 596, 598/1, 599/1, 600, 601, 602, 604, 605, 610, 611, 612, 615/1, 619, 620, 621/2, 622/2, 622/3, 633, 639, 645 obręb Chałupki</p> <p>Proponowane współrzędne transektów:</p> <p>T1 (wydzielenie W1):</p> <p>a) 452226; 230413;</p> <p>b) 452308; 230231;</p> <p>c) 452299; 230227;</p> <p>d) 452217; 230409</p> <p>T2 (wydzielenie W2):</p> <p>a) 452929; 230457;</p> <p>b) 453122; 230408;</p> <p>c) 453120; 230398;</p> <p>d) 452926; 230447</p> <p>T3 wydzielenie W3):</p> <p>a) 453453; 229971;</p> <p>b) 453461; 229965;</p> <p>c) 453366; 229849;</p> <p>d) 453358; 229856</p> <p>T4 (wydzielenie W8):</p> <p>a) 453063; 230007;</p> <p>b) 453064; 229997;</p> <p>c) 452865; 229975;</p> <p>d) 452864; 229985</p> <p>T5 (wydzielenie W10):</p> <p>a) 452579; 229557;</p> <p>b) 452589; 229557;</p> <p>c) 452588; 229407;</p> <p>d) 452578; 229407</p> <p>T6 (wydzielenie W11):</p> <p>a) 452818; 229236;</p> <p>b) 452825; 229229;</p> <p>c) 452722; 229118;</p> <p>d) 452715; 229127</p> <p>T7 (wydzielenie W13):</p>	RDOŚ w Katowicach

		<p>siedliska. Liczba stanowisk monitoringowych: 8 Wykonanie 3 zdjęć fitosocjologicznych na początku, w środku i na końcu transektu (powierzchnia zdjęć 100 m², wymiary 10 m x 10 m). Transekty o wymiarach 10x200 m, 10x 150 m, których ostateczny wybór zostanie dokonany w roku wykonywania działania. Wykonanie w trzecim, szóstym, dziewiątym roku obowiązywania planu (maj, wrzesień). Wyniki monitoringu w formie ekspertyzy. Zgodnie z metodyką PMS GIOŚ.</p>	<p>a) 452384; 229525; b) 452392; 229519; c) 452267; 229363; d) 452259; 229369</p> <p>T8 (wydzielenie W14): a) 451886; 229333; b) 451939; 229140; c) 451929; 229138; d) 451876; 229331</p>	
	Nr	Działania dotyczące uzupełnienia stanu wiedzy o przedmiotach ochrony i uwarunkowaniach ich ochrony		
	1	<p>Badania mające na celu odnalezienie skutecznych metod zwalczania roślin inwazyjnych. Zlecenie wykonania badań w drugim pięcioleciu obowiązywania planu. Wybór powierzchni do przeprowadzenia badań zostanie dokonany w roku wykonywania działania.</p>	<p>Działki ewidencyjne nr: 478/1, 479, 480, 1225, 1227 obręb Zabelków , 524, 535, 568, 569, 570/2, 570/3, 571, 580, 582, 583, 584, 585, 586, 587/3, 587/4, 587/6, 588/1, 589, 590/1, 591, 595/1, 595/2, 596, 598/1, 599/1, 600, 601, 602, 604, 605, 610, 611, 612, 615/1, 619, 620, 621/2, 622/2, 622/3, 633, 639, 645 obręb Chałupki</p>	RDOŚ w Katowicach
91F0 Łęgowe lasy dębowo-wiązowo-jesionowe (<i>Ficario-Ulmetum</i>)	Nr	Działania dotyczące ochrony czynnej siedlisk przyrodniczych, gatunków roślin i zwierząt oraz ich siedlisk		
	1	<p>Eliminacja gatunków obcych ekologicznie i geograficznie z drzewostanów – usunięcie świerka, dębu czerwonego i topoli kanadyjskiej z istniejących i</p>	<p>Działki ewidencyjne nr: 610, 612 obręb Chałupki</p>	RZGW Gliwice

	potencjalnych siedlisk łęgowych lasów dębowo-wiązowo- jesionowych (<i>Ficario- Ulmetum</i>) oraz wprowadzenie w ich miejsce gatunków drzew właściwych dla siedliska (dąb szypułkowy, jesion wyniosły, wiązy – rodzime gatunki).		
Nr	Działania dotyczące monitoringu stanu przedmiotów ochrony oraz monitoringu realizacji celów działań ochronnych		
1	<p>Obserwacja reakcji roślinności na cięcia mające na celu eliminację obcych dla siedliska gatunków drzew oraz monitoring tempa odnawiania lasu w miejscach wykonanych cięć wraz z wprowadzeniem właściwych dla siedliska gatunków drzew.</p> <p>Założenie stałych powierzchni obserwacyjnych w miejscach cięć. Ww. powierzchnie obserwacyjne należy zakładać we fragmentach lasu z dominacją/ znaczącym udziałem obcych geograficznie i ekologicznie gatunków drzew.</p> <p>W ich obrębie wykonywać dokumentację fitosocjologiczną (zastosowanie 10-stopniowej skali Londo, wykonanie zdjęć fitosocjologicznych o powierzchni 100-200 m² w czerwcu).</p>	Działki ewidencyjne nr: 610, 612 obręb Chałupki	RDOŚ Katowice

2	<p>Określenie parametrów stanu siedliska: powierzchnia siedliska, specyficzna struktura i funkcje, perspektywy ochrony.</p> <p>Wskaźniki struktury i funkcji podlegające ocenie to:</p> <ul style="list-style-type: none"> -charakterystyczna kombinacja florystyczna runa, -gatunki dominujące w poszczególnych warstwach fitocenozy, -liczba gatunków z grupy „wiązy, dąb, jesion” występujących w drzewostanie, -różnorodność gatunkowa warstwy krzewów, -gatunki obce ekologicznie w drzewostanie, -gatunki obce geograficznie w drzewostanie, -martwe drewno, -martwe drewno leżące lub stojące >3 m długości i >50 cm grubości, -wiek drzewostanu (obecność starodrzewu), -naturalne odnowienie drzewostanu, -struktura pionowa i przestrzenna roślinności -przejawy procesu gąrdowienia, -ekspansywne gatunki obce w podszycie i runie -ekspansywne gatunki rodzime (apofity) w runie -stosunki wodno-wilgotnościowe, -zniszczenia runa i gleby związane z pozyskaniem drewna, -inne zniekształcenia, 	<p>Działki ewidencyjne nr: 534, 535, 561, 562, 594/1, 595/1, 595/2, 597/2, 609/1, 610, 645 obręb Chałupki</p> <p>Proponowane współrzędne transektów:</p> <p>T1 (wydzielenie W1):</p> <ul style="list-style-type: none"> a) 452125; 229560; b) 452316; 229500; c) 452313; 229491; d) 452122; 229550 <p>T2 (wydzielenie W3):</p> <ul style="list-style-type: none"> a) 452952; 230333; b) 453151; 230313; c) 453150; 230303; d) 452951; 230323 	RDOŚ Katowice
---	---	--	---------------

		<p>-stan kluczowych dla różnorodności biologicznej gatunków lokalnie typowych dla siedliska.</p> <p>Liczba stanowisk monitoringowych: 2</p> <p>Wykonanie 3 zdjęć fitosocjologicznych na początku, w środku i na końcu transektu (powierzchnia zdjęć 100 m², wymiary 10 m x 10 m). Transekty o wymiarach 10x200 m, których ostateczny wybór zostanie dokonany w roku wykonywania działania.</p> <p>Zlecenie wykonania ekspertyzy.</p> <p>W trzecim, szóstym, dziewiątym roku obowiązywania planu (maj, wrzesień).</p> <p>Zgodnie z metodyką PMŚ GIOŚ.</p>		
	Nr	Działania dotyczące uzupełnienia stanu wiedzy o przedmiotach ochrony i uwarunkowaniach ich ochrony		
	1	<p>Badania mające na celu odnalezienie skutecznych metod zwalczania roślin inwazyjnych.</p> <p>Zlecenie wykonania badań w drugim pięcioleciu obowiązywania planu.</p> <p>Wybór powierzchni do przeprowadzenia badań zostanie dokonany w roku wykonywania działania.</p>	<p>Działki ewidencyjne nr: 534, 535, 561, 562, 594/1, 595/1, 595/2, 597/2, 609/1, 610, 645 obręb Chałupki</p>	RDOŚ Katowice
6179 modraszek nausitous <i>Maculinea</i> (<i>Phengaris</i>) <i>nausithous</i>	Nr	Działania dotyczące ochrony czynnej siedlisk przyrodniczych, gatunków roślin i zwierząt oraz ich siedlisk		
	1	<p>Działanie obligatoryjne.</p> <p>1) zachowanie siedlisk przyrodniczych i</p>	<p>Działki ewidencyjne nr: 479,507, 508, 509, 510, 1225, 1227 obręb Zabełków, 580, 582, 583, 584, 590/1, 592/1,</p>	Właściciele lub użytkownicy gruntów

	siedlisk gatunków stanowiących przedmioty ochrony położonych na trwałych użytkach zielonych, 2) ekstensywne użytkowanie kośne, kośno-pastwiskowe lub pastwiskowe trwałych użytków zielonych	563, 570/1, 570/2, 570/3, 571, 604, 610 obręb Chałupki	
	Nie stwierdzono potrzeby określania działań fakultatywnych. Zaplanowane zabiegi ochrony czynnej oraz monitoring realizacji celów dla siedliska przyrodniczego 6510 Niżowe i górskie świeże łąki użytkowane ekstensywnie (<i>Arrhenatherion elatioris</i>) w ramach działań fakultatywnych gwarantują zachowanie siedliska gatunku.	Nie dotyczy	RDOŚ w Katowicach
Nr	Działania dotyczące monitoringu stanu przedmiotów ochrony oraz monitoringu celów realizacji działań ochronnych		
-	Do określenia po otrzymaniu wyników badań. Rozpoczęcie badań zaplanowano od 4 roku obowiązywania planu.	Nie dotyczy	RDOŚ w Katowicach
Nr	Działania dotyczące uzupełnienia stanu wiedzy o przedmiotach ochrony i uwarunkowaniach ich ochrony		
1	Badania w celu weryfikacji występowania oraz oceny faktycznego stanu populacji (ocena parametrów: populacja, siedlisko). Wskaźniki parametru populacja podlegające ocenie: - liczba	Działki ewidencyjne nr: 479,507, 508, 509, 510, 1225, 1227 obręb Zabelków, 580, 582, 583, 584, 590/1, 570/1, 570/2, 570/3, 604 obręb Chałupki	RDOŚ w Katowicach

		<p>obserwowanych osobników, - indeks liczebności, - izolacja, Wskaźniki parametru siedlisko podlegające ocenie: - powierzchnia, - dostępność roślin żywicielskich, - dostępność mrówek gospodarzy, - zarastanie ekspansywnymi bylinami, - zarastanie przez drzewa i krzewy, Badania należy prowadzić w drugiej połowie lipca oraz w pierwszej połowie sierpnia. Wykonanie od czwartego roku obowiązywania planu. Wyniki w formie ekspertyzy.</p>		
<p>*1084 pachnica dębowa <i>Osmoderma eremita</i> (<i>Osmoderma barnabita</i>)</p>	Nr	Działania dotyczące ochrony czynnej siedlisk przyrodniczych, gatunków roślin i zwierząt oraz ich siedlisk		
	-	Do określenia po otrzymaniu wyników badań Rozpoczęcie badań zaplanowano od 4 roku obowiązywania planu	Nie dotyczy	RDOŚ w Katowicach
	Nr	Działania dotyczące monitoringu stanu przedmiotów ochrony oraz monitoringu celów realizacji działań ochronnych		
	-	Do określenia po otrzymaniu wyników badań Rozpoczęcie badań zaplanowano od 4 roku obowiązywania planu.	Nie dotyczy	RDOŚ w Katowicach
	Nr	Działania dotyczące uzupełnienia stanu wiedzy o przedmiotach ochrony i uwarunkowaniach ich ochrony		
	1	Badania w celu weryfikacji występowania oraz oceny faktycznego	Działki ewidencyjne nr: 478/1, 479, 480, 1225, 1227 obręb Zabełków, 524, 534, 535, 561, 562, 568, 569, 570/3,	RDOŚ w Katowicach

		<p>stanu populacji (ocena parametrów: populacja, siedlisko). Wskaźniki parametru populacja podlegające ocenie:</p> <ul style="list-style-type: none"> - udział procentowy drzew zasiedlonych, wśród drzew dziuplastych, - udział procentowy drzew zasiedlonych wśród drzew dziuplastych dostępnych do kontroli, - liczba drzew zasiedlonych w przeliczeniu na 1 ha. <p>Wskaźniki parametru siedlisko podlegające ocenie:</p> <ul style="list-style-type: none"> - udział procentowy drzew dziuplastych, wśród wszystkich drzew, - liczba drzew dziuplastych w przeliczeniu na 1 ha, - udział procentowy drzew grubych w ród drzew dziuplastych, - liczba grubych drzew dziuplastych w przeliczeniu na 1 ha <ul style="list-style-type: none"> - izolacja, - średnia z ocen zacielenia drzew na stanowisku. <p>Badania należy prowadzić od 15 lipca do 15 sierpnia. Wykonanie od czwartego roku obowiązywania planu. Wyniki w formie ekspertyzy.</p>	<p>570/2, 571, 580, 582, 583, 584, 585, 586, 587/3, 587/4, 587/6, 588/1, 589, 590/1, 594/1, 595/1, 595/2, 596, 597/2, 609/1, 604, 605, 606/1, 610, 611, 612, 615/1, 619, 620, 621/2, 622/2, 622/3, 645 obręb Chałupki</p> <p>wszystkie działki Ze szczególnym uwzględnieniem drzew o koordynatach: N49 56 25.3 ; E18 20 00.0, N49 56 13.1; E18 20 08.4 (oraz 2 drzewa ok.20m i 30m w kierunku południowym), N49 56 11.6; E:18 20 15.8 (oraz drzewo w odległości ok. 5m), N49 56 06.5; E18 20 32.4, N49 55 59.3; E18 20 24.0</p>	
1086 zgniotek cynobrowy <i>Cucujus cinnaberinus</i>	Nr	Działania dotyczące ochrony czynnej siedlisk przyrodniczych, gatunków roślin i zwierząt oraz ich siedlisk		
	-	Nie stwierdzono potrzeby	Nie dotyczy	Nie dotyczy

Nr	Działania dotyczące monitoringu stanu przedmiotów ochrony oraz monitoringu celów realizacji działań ochronnych		
1	<p>Ocena wskaźników parametrów: populacja i siedlisko.</p> <p>Wskaźniki parametru populacja podlegające ocenie:</p> <ul style="list-style-type: none"> - obecność gatunku na stanowisku - areal zajmowany przez populację <p>Wskaźniki parametru siedliska podlegające ocenie:</p> <ul style="list-style-type: none"> - ilość martwego drewna - jakość martwego drewna - struktura przestrzenna i wiekowa (drzewostanu) - intensywność gospodarowania <p>Badania należy prowadzić od połowy kwietnia do końca października.</p> <p>Wykonanie w trzecim, szóstym, dziewiątym roku obowiązywania planu.</p> <p>Wyniki w formie ekspertyzy.</p> <p>Zgodnie z metodyką PMS GIOŚ.</p>	<p>Proponowane współrzędne transektów:</p> <p>N49 56 20 E18 20 42 (595/2 obręb Chałupki)</p> <p>N49 56 314 E18 20.548 (622/3 obręb Chałupki)</p> <p>N49 56 369 E18 20.671 (645 obręb Chałupki)</p> <p>N49 56 389 E18 20 767 (645 obręb Chałupki)</p> <p>N49 56 294 E18 20 746</p> <p>(595/1, 595/2, 594/1 obręb Chałupki)</p> <p>N49 56 126 E18 21 032 (598/1 obręb Chałupki)</p> <p>N49 56 135 E18 20 611 (639 obręb Chałupki)</p> <p>N49 55 639 E18 20 179 (610, 645 obręb Chałupki)</p> <p>N49 55.557 E18 20 425 (645, obręb Chałupki)</p> <p>N49 55 861 E18 20 093 (610, obręb Chałupki)</p> <p>N49 56 581 E18 19 991 (477/3, 470/3 obręb Zabełków)</p>	RDOŚ w Katowicach
Nr	Działania dotyczące uzupełnienia stanu wiedzy o przedmiotach ochrony i uwarunkowaniach ich ochrony		
-	Nie stwierdzono potrzeby	Nie dotyczy	Nie dotyczy