



# DZIENNIK URZĘDOWY

## WOJEWÓDZTWA ŚLĄSKIEGO

---

Katowice, dnia 5 listopada 2013 r.

Poz. 6341

### UCHWAŁA NR IV/45/326/13 RADY POWIATU W BIELSKU-BIAŁEJ

z dnia 30 października 2013 r.

#### w sprawie zmiany Statutu Szpitala Pediatrycznego w Bielsku-Białej

Na podstawie art. 12 pkt 11 ustawy z dnia 5 czerwca 1998 r. o samorządzie powiatowym (t.j. Dz.U. z 2013 r. poz. 595 z późn. zm.), art 42 ustawy z dnia 15 kwietnia 2011 r. o działalności leczniczej (t.j. Dz.U. z 2013 r. poz. 217), po przeprowadzeniu konsultacji społecznych,

#### **Rada Powiatu w Bielsku-Białej, uchwala, co następuje:**

**§ 1.** Zmienia się Statut Szpitala Pediatrycznego w Bielsku-Białej nadany Uchwałą Nr IV/22/168/12 Rady Powiatu w Bielsku-Białej z dnia 26 kwietnia 2012 r., zmieniony Uchwałą Nr IV/30/230/12 Rady Powiatu w Bielsku-Białej z dnia 29 listopada 2012 r., w następujący sposób:

1. W § 8 ust. 1 pkt 1) Statutu wprowadza się następujące zmiany:

1) skreśla się lit. c);

2) nadaje się nowe brzmienie lit. d), e), f);

„d) Oddział Chirurgii Dziecięcej z Pododdziałem Otolaryngologii Dziecięcej (31 łóżek):

- chirurgia dziecięca - 22 łóżka (w tym 2 łóżka do intensywnej opieki medycznej),

- otolaryngologia dziecięca - 9 łóżek (w tym 2 łóżka do intensywnej opieki medycznej),

e) Oddział Anestezjologii i Intensywnej Terapii Noworodków i Dzieci (7 łóżek),

f) Izba Przyjęć z Ambulatorium Chirurgicznym i Wyjazdowym Zespołem Sanitarnym typu N.”.

2. Nadaje się nowe brzmienie załącznikowi Nr 1 do Statutu (Schemat Organizacyjny Szpitala Pediatrycznego) w brzmieniu jak w załączniku do niniejszej Uchwały.

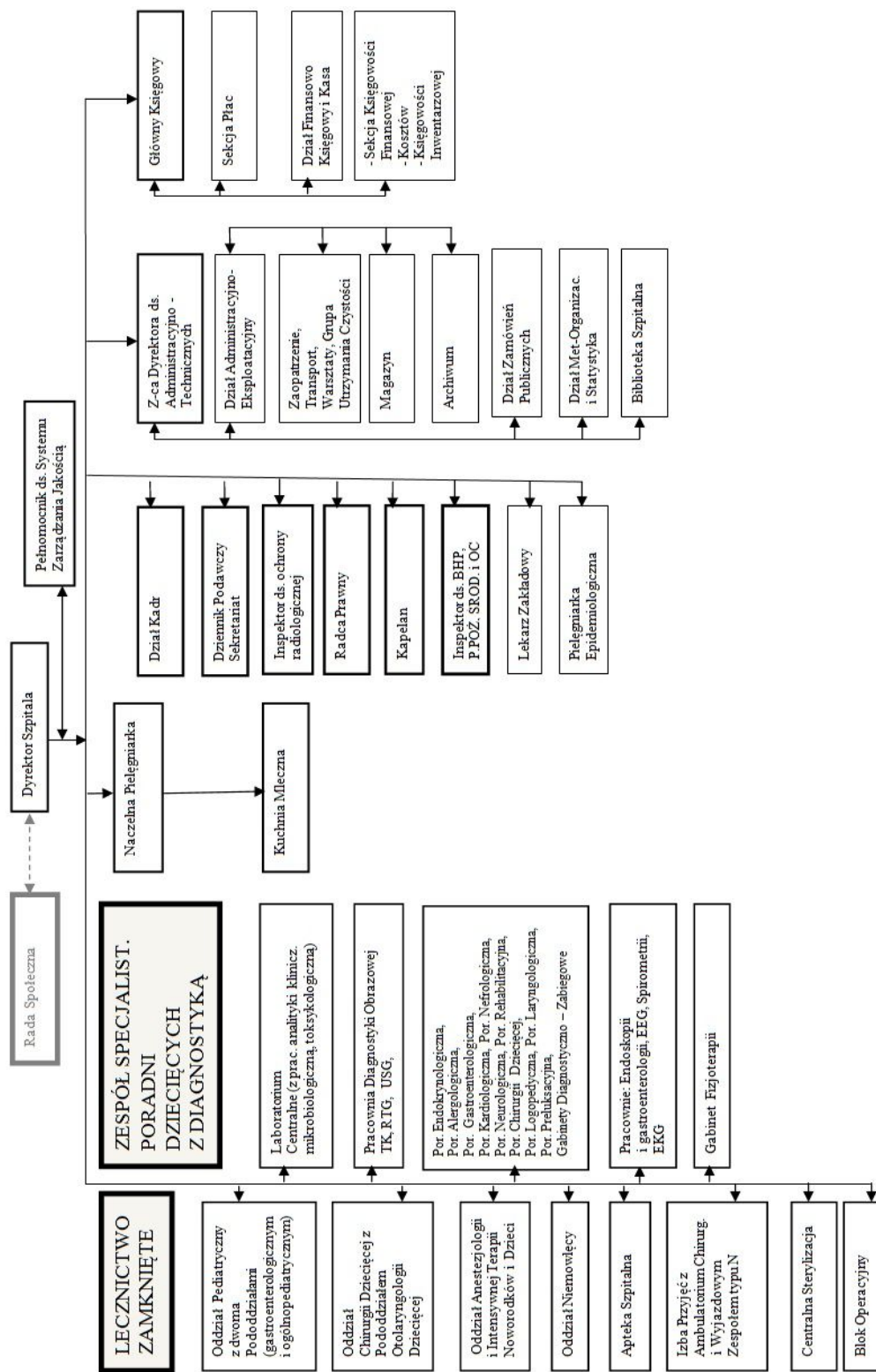
**§ 2.** Wykonanie uchwały powierza się Zarządowi Powiatu.

§ 3. Uchwała wchodzi w życie po upływie 14 dni od dnia ogłoszenia w Dzienniku Urzędowym Województwa Śląskiego.

Przewodniczący Rady

**Roman Migdal**

Załącznik Nr 1 do Uchwały Nr IV/45/326/13  
 Rady Powiatu w Bielsku-Białej  
 z dnia 30 października 2013 r.



SCHEMAT ORGANIZACYJNY SZPITALA PEDIATRYCZNEGO W BIELSKU – BIAŁEJ Załącznik nr 1 do Statutu