



# DZIENNIK URZĘDOWY WOJEWÓDZTWA ŚLĄSKIEGO

---

Katowice, dnia 26 września 2013 r.

Poz. 5823

## **UCHWAŁA NR XXX/369/2013 RADY GMINY PAWŁOWICE**

z dnia 17 września 2013 r.

### **w sprawie zaliczenia dróg gminnych wewnętrznych do kategorii dróg gminnych publicznych**

Na podstawie art. 18 ust.2 pkt 15, art. 40 i 41 ust. 1 ustawy z 8 marca z 1990 r. o samorządzie gminnym (tekst jednolity Dz. U. z 2013 r. poz. 594) oraz art. 7 ust. 2 ustawy z dnia 21.03.1985 r. o drogach publicznych (tekst jednolity Dz. U. z 2013 r. poz. 260) po zasięgnięciu opinii Zarządu Powiatu Pszczyńskiego oraz uzyskaniu pozytywnej opinii Komisji Gospodarki i Mienia Komunalnego

#### **Rada Gminy Pawłowice uchwała**

§ 1. Zaliczyć 8 dróg wskazanych w załączniku nr 1 niniejszej uchwały do kategorii dróg gminnych publicznych.

§ 2. Przebieg dróg gminnych określają mapy stanowiące załączniki nr 2, 3, 4, 5, 6, 7, 8 i 9 do niniejszej uchwały.

§ 3. Wykonanie uchwały powierza się Wójtowi Gminy w Pawłowicach.

§ 4. Uchwała wchodzi w życie i obowiązuje po upływie i 14 dni od dnia ogłoszenia w Dzienniku Urzędowym Województwa Śląskiego.

Przewodniczący Rady

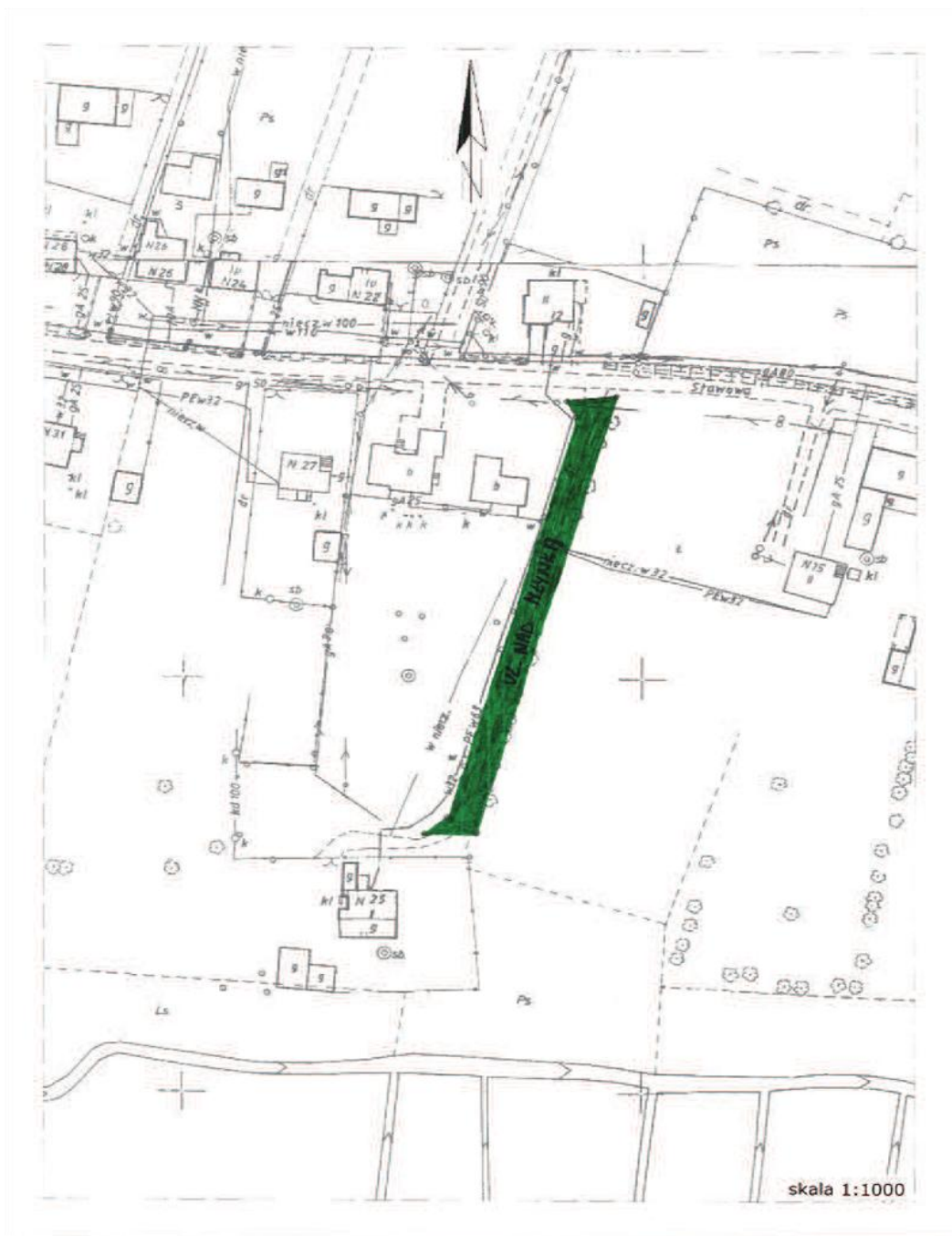
**mgr Franciszek Dziendziel**

Załącznik Nr 1 do Uchwały Nr XXX/369/2013  
Rady Gminy Pawłowice  
z dnia 17 września 2013 r.

**Wykaz dróg gminnych wewnętrznych zaliczonych  
do kategorii dróg gminnych publicznych**

Lp.	Sołectwo	Nazwa ulicy	Numery działek	Opis przebiegu drogi
1.	Warszowice	ul. Nad Młynką	1 628/69	Od ul. Stawowej na długości ok. 150m
2.		boczna ul. Stawowej	1 008/1 04; 1 304/17; 1 89/44; 2 24/44	Od ul. Stawowej w kierunku północnym na długości ok. 500m
3.		----- (boczna ul. Strażackiej; boczna ul. Cieszyńskiej)	4 300/87	Łącznik DK81 z ul. Strażacką
4.	Pawłowice	ul. Miarki	813/74	Od ul. Mickiewicza do ul. Zjednoczenia
5.	Krzyżowice	ul. Jarzębinowa	194/82	Od ul. Śląskiej w kierunku zachodnim na długości ok. 50m
6.		ul. Św. Floriana	764/89, 1046/72	Od ul. Szkolnej w kierunku południowym na długości ok. 130m
7.	Golasowice	ul. P. Skargi	9; 10	Od DW938 do ul. Wspólnej
8.	Pielgrzymowice	----- (boczna ul. Cieszyńskiej)	1 111/51, 52	Od DW938 w kierunku południowym do granicy gminy Pawłowice oraz w kierunku wschodnim na długości ok. 265m

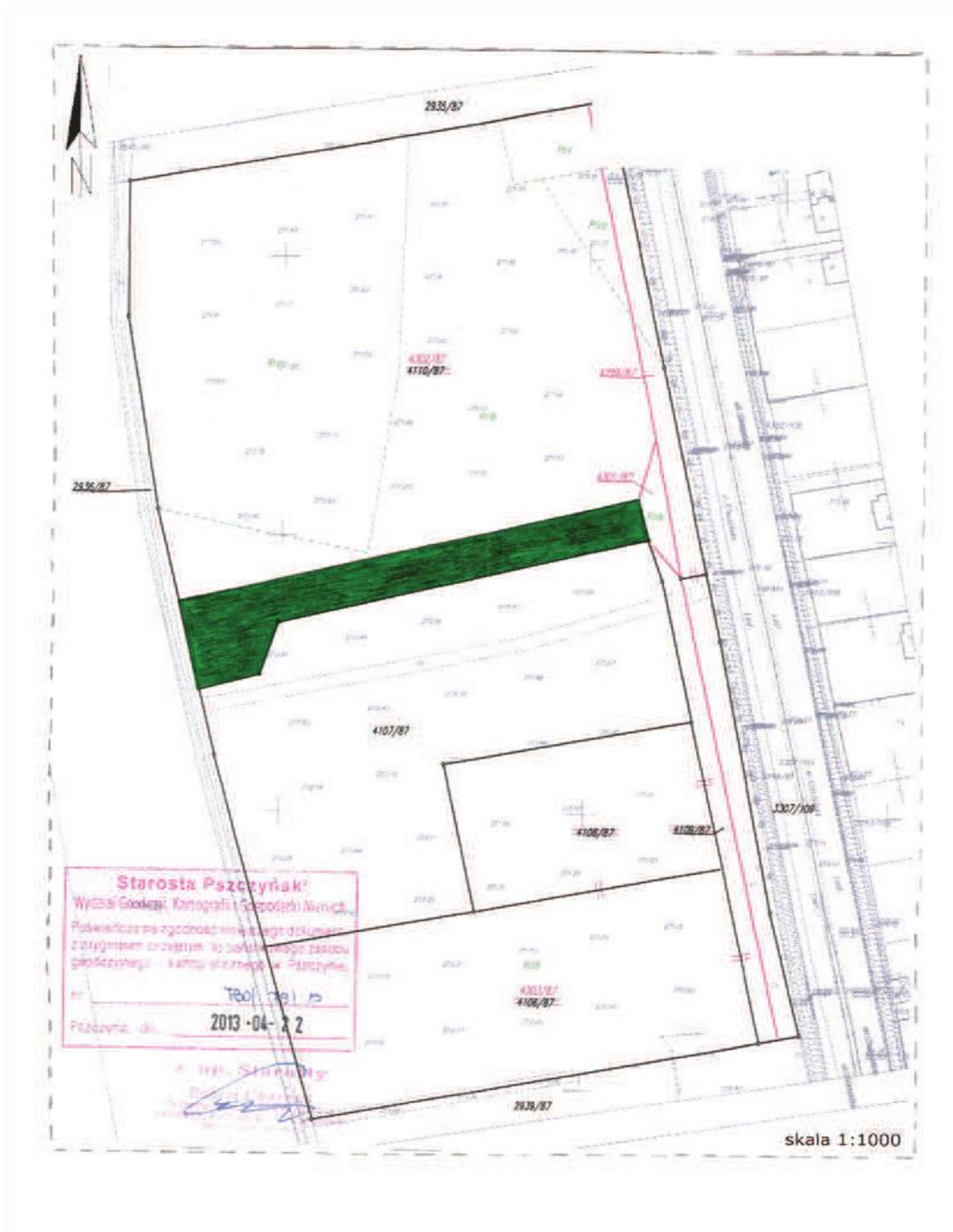
Załącznik Nr 2 do Uchwały Nr XXX/369/2013  
Rady Gminy Pawłowice  
z dnia 17 września 2013 r.



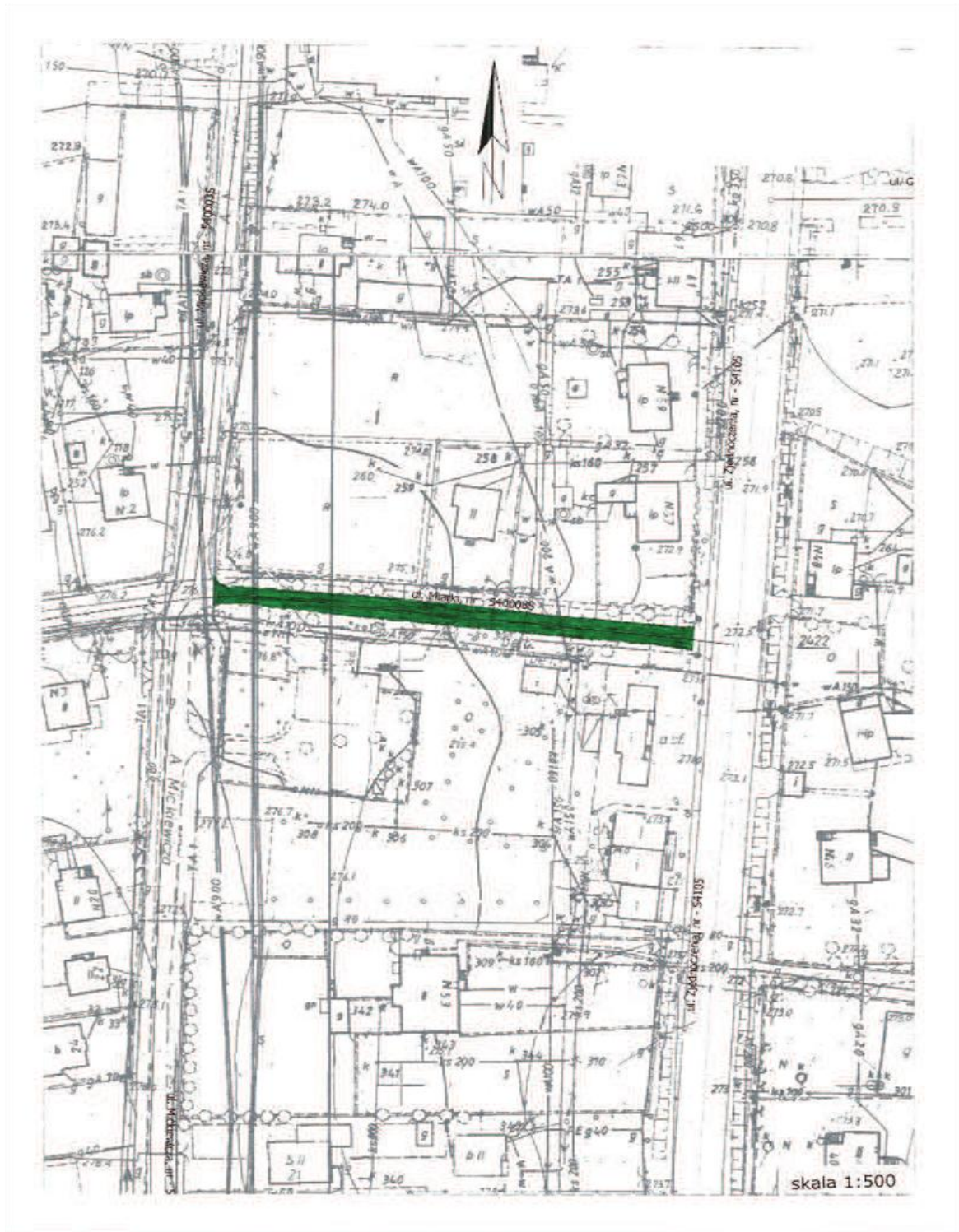
Załącznik Nr 3 do Uchwały Nr XXX/369/2013  
Rady Gminy Pawłowice  
z dnia 17 września 2013 r.



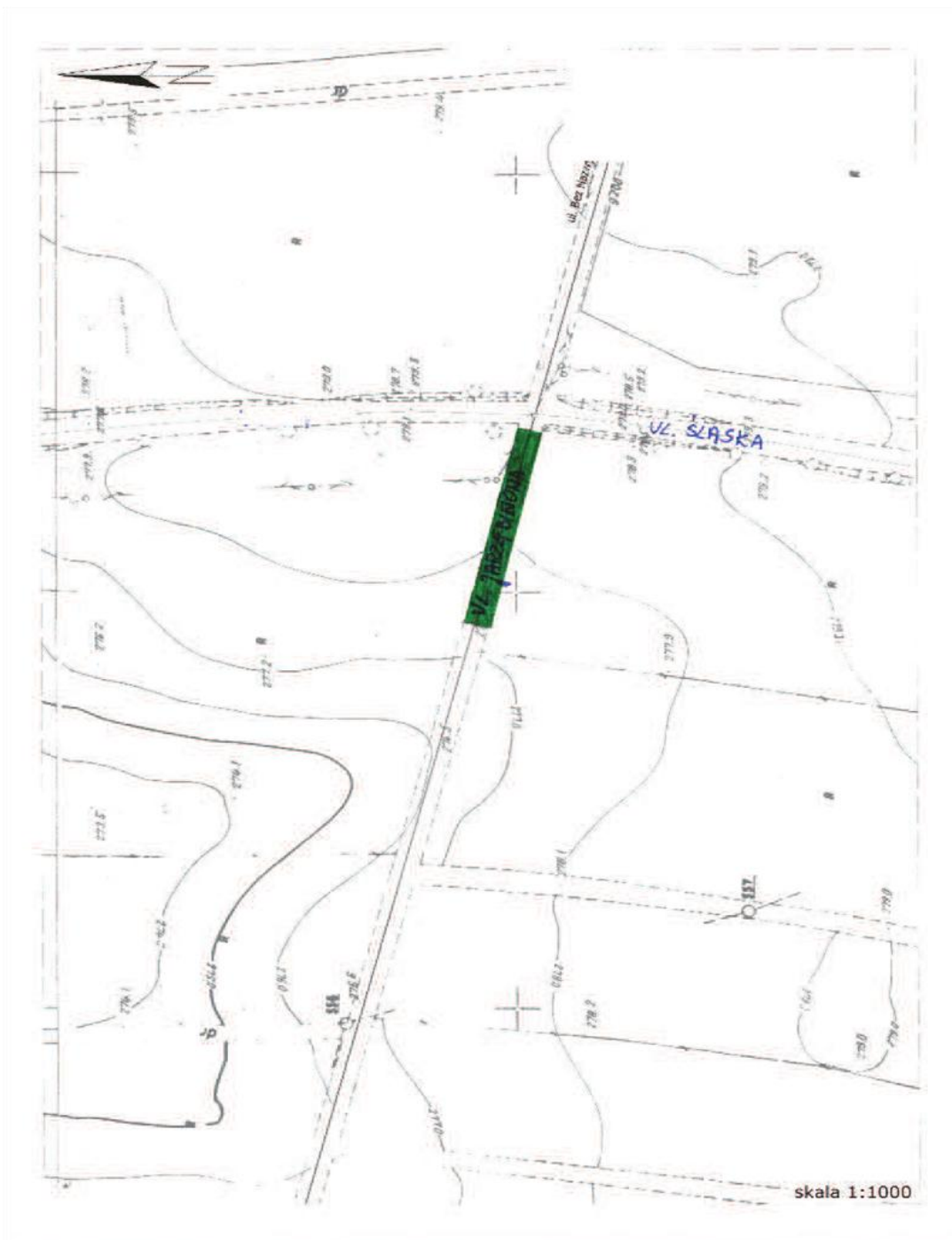
Załącznik Nr 4 do Uchwały Nr XXX/369/2013  
Rady Gminy Pawłowice  
z dnia 17 września 2013 r.



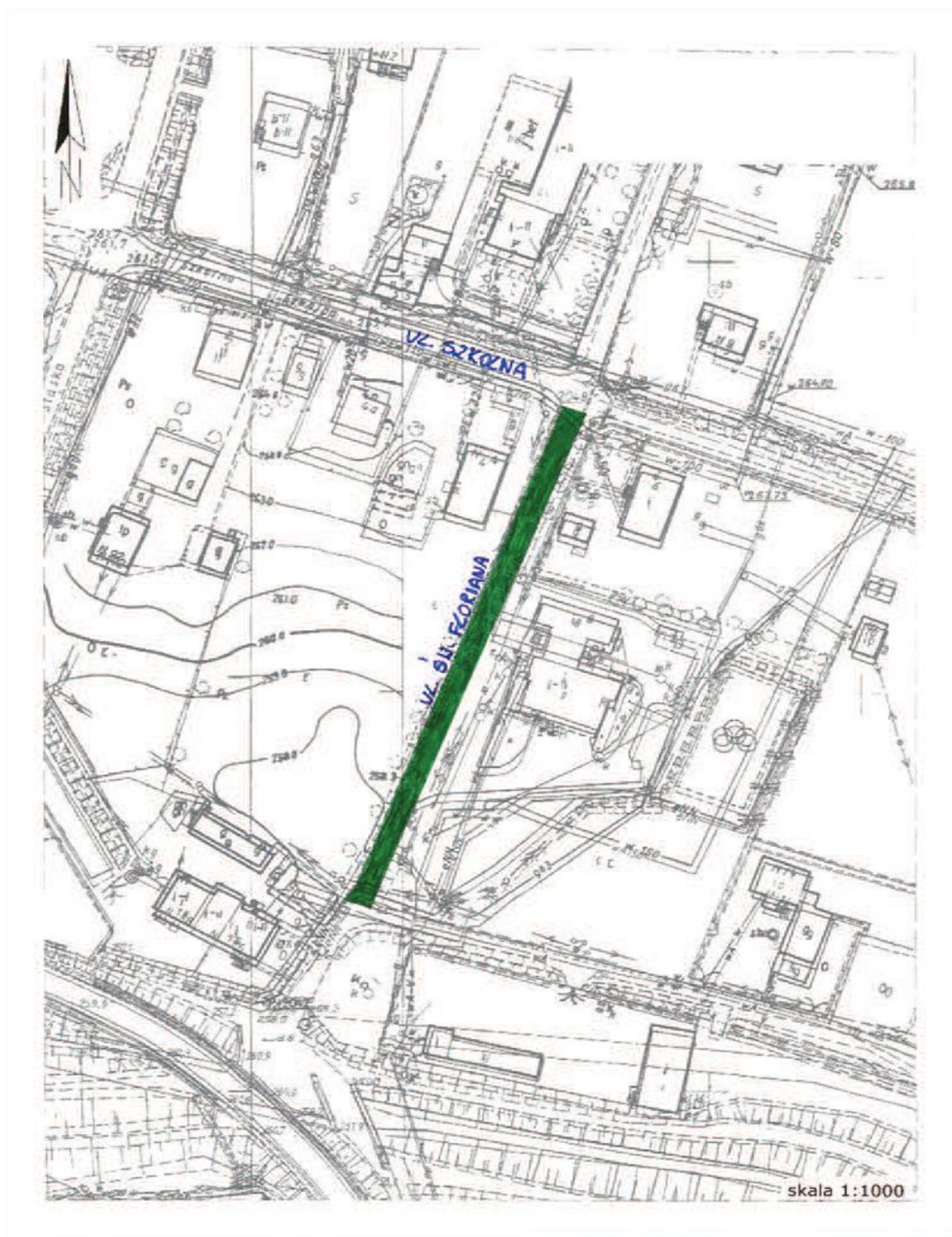
Załącznik Nr 5 do Uchwały Nr XXX/369/2013  
Rady Gminy Pawłowice  
z dnia 17 września 2013 r.



Załącznik Nr 6 do Uchwały Nr XXX/369/2013  
Rady Gminy Pawłowice  
z dnia 17 września 2013 r.

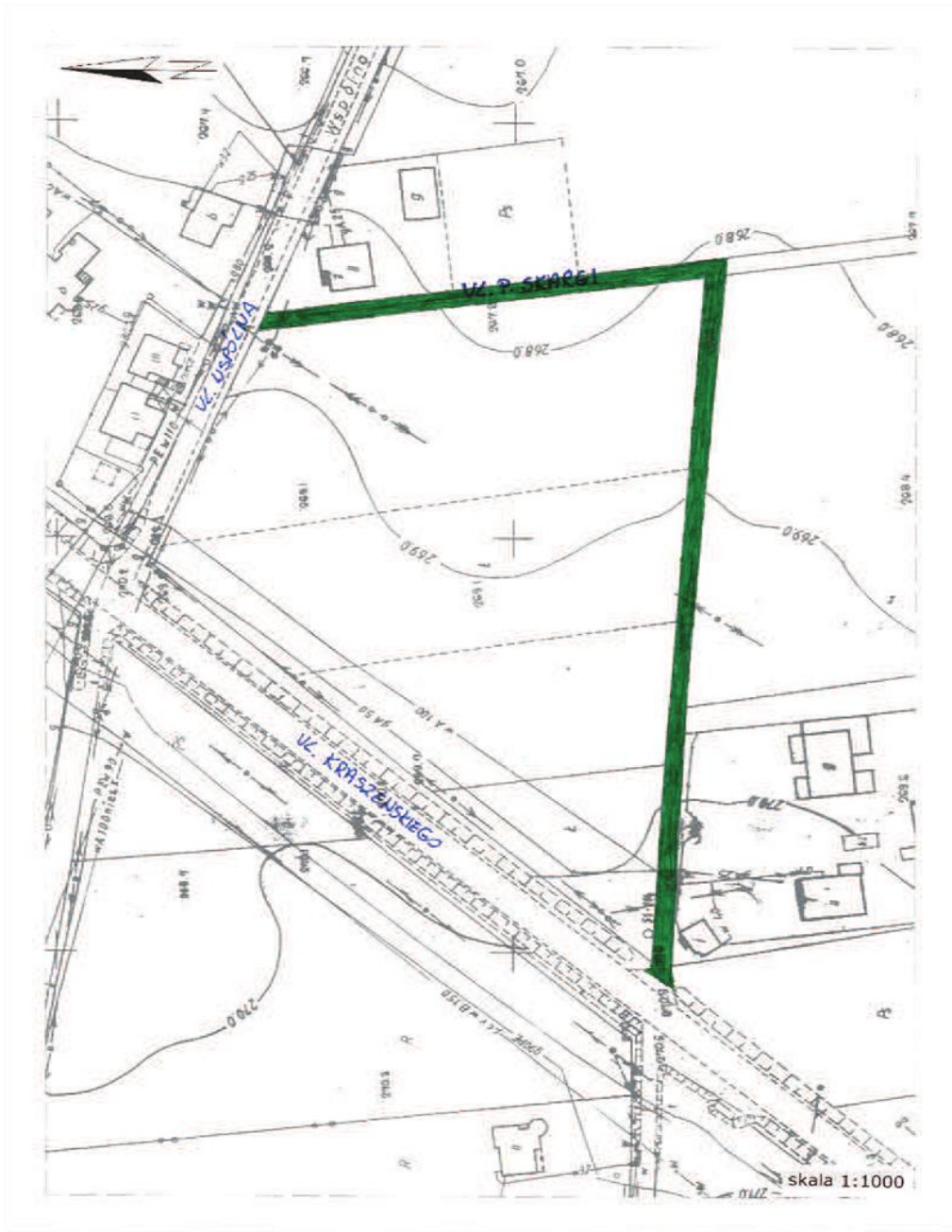


Załącznik Nr 7 do Uchwały Nr XXX/369/2013  
Rady Gminy Pawłowice  
z dnia 17 września 2013 r.





Załącznik Nr 8 do Uchwały Nr XXX/369/2013  
Rady Gminy Pawłowice  
z dnia 17 września 2013 r.



Załącznik Nr 9 do Uchwały Nr XXX/369/2013  
Rady Gminy Pawłowice  
z dnia 17 września 2013 r.

