



# DZIENNIK URZĘDOWY WOJEWÓDZTWA ŚLĄSKIEGO

---

Katowice, dnia 19 sierpnia 2013 r.

Poz. 5312

## **UCHWAŁA NR XXX/365/13 RADY GMINY ZBROSŁAWICE**

z dnia 7 sierpnia 2013 r.

### **w sprawie zaliczenia dróg do kategorii dróg gminnych oraz ustalenia ich przebiegu**

Na podstawie art.18 ust.2 pkt 15 i art.40 ust. 1 ustawy z dnia 8 marca 1990r. o samorządzie gminnym (t.j. Dz. U. z 2013 r. poz. 594) oraz art. 7 ust. 2 i ust. 3 ustawy z dnia 21 marca 1985r. o drogach publicznych (t.j. Dz. U. z 2013 r., poz.260), po zasięgnięciu opinii Zarządu Powiatu Tarnowskie Góry, Rada Gminy uchwala, co następuje:

**§ 1.** Zalicza się do kategorii dróg gminnych drogi określone w wykazie stanowiącym załącznik nr 1 do uchwały.

**§ 2.** Szczegółowy przebieg dróg, o których mowa w § 1 określa załącznik nr 2 do uchwały.

**§ 3.** Wykonanie uchwały powierza się Wójtowi Gminy Zbrosławice.

**§ 4.** Uchwała wchodzi w życie po upływie 14 dni od daty jej ogłoszenia w Dzienniku Urzędowym Województwa Śląskiego.

Przewodniczący Rady Gminy

**Jan Fels**

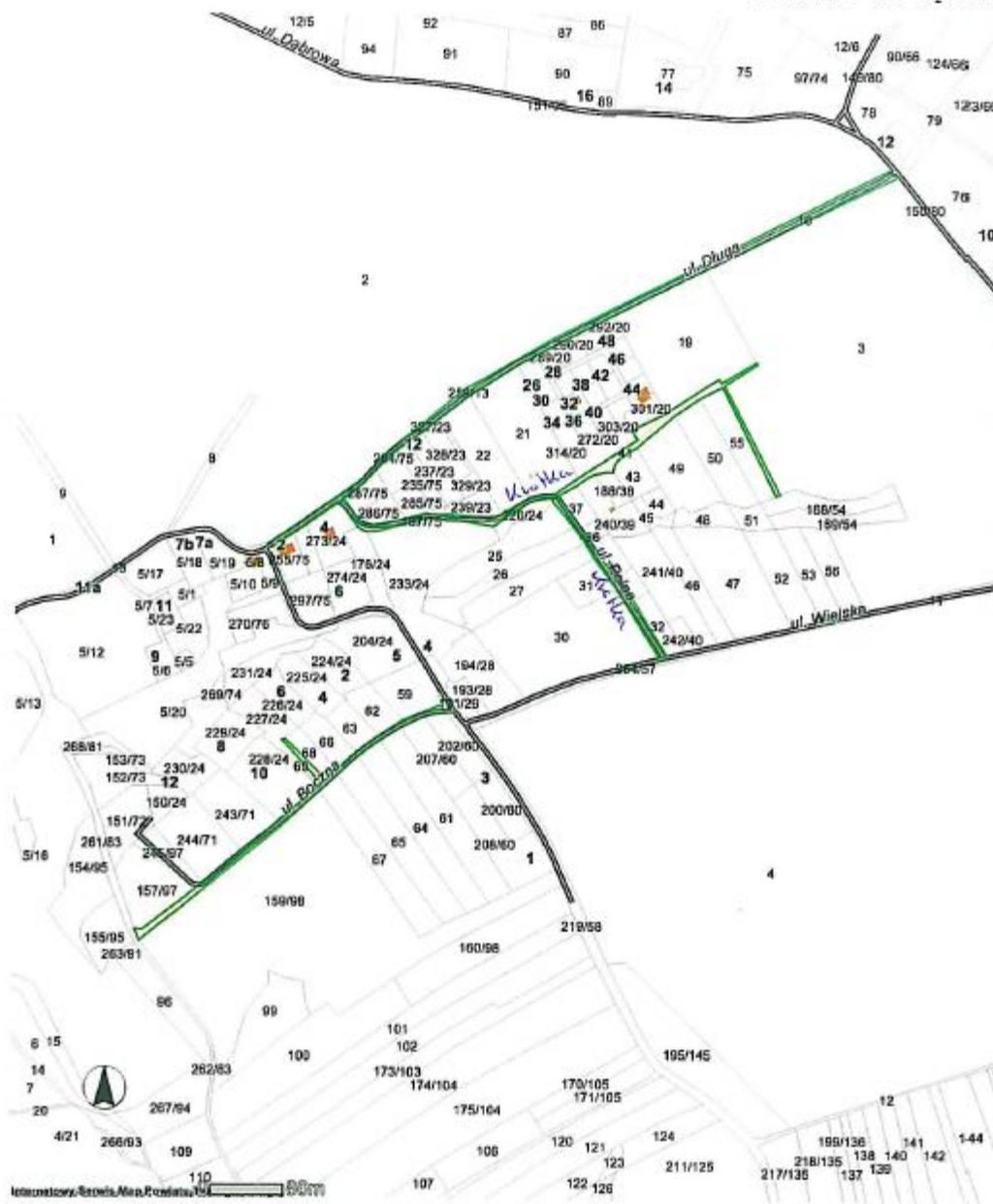
Załącznik nr 1  
do Uchwały Rady Gminy  
Zbrosławice nr 365/2013  
z dnia 7 sierpnia 2013 r.

Lp.	NAZWA DROGI GMINNEJ	OPIS PRZEBIEGU DROGI
<b>JAŚKOWICE</b>		
1.	ul. Długa	dz. ew. nr 10, 259/13 obręb Jaśkowice, od ul. Dąbrowa do ul. Wiejskiej
2.	ul. Krótka	dz. ew. nr 187/75, 41, 33 obręb Jaśkowice, od ul. Długiej do ul. Wiejskiej
3.	ul. Boczna	dz. ew. nr 70, obręb Jaśkowice, od ul. Wiejskiej
<b>WIESZOWA</b>		
4.	ul. Robotnicza	dz. ew. nr 40/1 obręb Wieszowa, od DK 94
<b>PRZEZCHLEBIE</b>		
5.	ul. Wodna	dz. ew. nr 378/7 obręb Przechlebnie, od ul. Mikulczyckiej
<b>KAMIENIEC</b>		
6.	ul. Sadowa	dz. ew. nr 14 obręb Kamieniec, od ul. Wiejskiej do ul. Wiejskiej
<b>ZBROSLAWICE</b>		
7.	ul. Żniwna	dz. ew. nr 739/106, 1081/102 obręb Zbrosławice, od ul. Wolności
<b>SZAŁSZA</b>		
8.	ul. Sosnowa	dz. ew. nr 208/5, 210/6, 31/1, 121/69, 121/5 obręb Szalsza, od DK 78 do ul. Jodłowej
9.	ul. Jodłowa	dz. ew. nr 121/79, 121/74 obręb Szalsza, od ul. Sosnowej do ul. Ptasiej
10.	ul. Cisowa	dz. ew. nr 121/79, 121/72 obręb Szalsza, od ul. Sosnowej do ul. Ptasiej
11.	ul. Modrzewiowa	dz. ew. nr 121/66 obręb Szalsza, od ul. Świerkowej do ul. Jodłowej
12.	ul. Świerkowa	dz. ew. nr 121/69, 121/76, 31/1 obręb Szalsza, od ul. Sosnowej do ul. Ptasiej
13.	ul. Ptasia	dz. ew. nr 1/48, 1/69, 31/1, 121/77 obręb Szalsza, od DK 78 do ul. Cisowej
14.	ul. Jastrzębi	dz. ew. nr 1/52 obręb Szalsza, od ul. Ptasiej do ul. Słowików
15.	ul. Czapli	dz. ew. nr 1/51 obręb Szalsza, od ul. Ptasiej do ul. Słowików
16.	ul. Skowronków	dz. ew. nr 1/50 obręb Szalsza, od ul. Ptasiej do ul. Słowików
17.	ul. Sokolów	dz. ew. nr 1/49 obręb Szalsza, od ul. Ptasiej do ul. Słowików
18.	ul. Słowików	dz. ew. nr 1/53 obręb Szalsza, od ul. Jastrzębi do ul. Sokolów

Załącznik nr 2

Załącznik nr 2  
do Uchwały Rady Gminy  
Zbrosławice Nr 365/2013  
z dnia 7 sierpnia 2013

Jaśkowice - ul. Długa, Krótka, Boczna



Data : 12.04.2013 Skala 1 : 6500

Załącznik nr 2

Wieszowa ul. Robotnicza

Zał. nr 2  
do Uchwały Rady Gminy  
Zbrosławice Nr 365/2013  
z dnia 7 sierpnia 2013



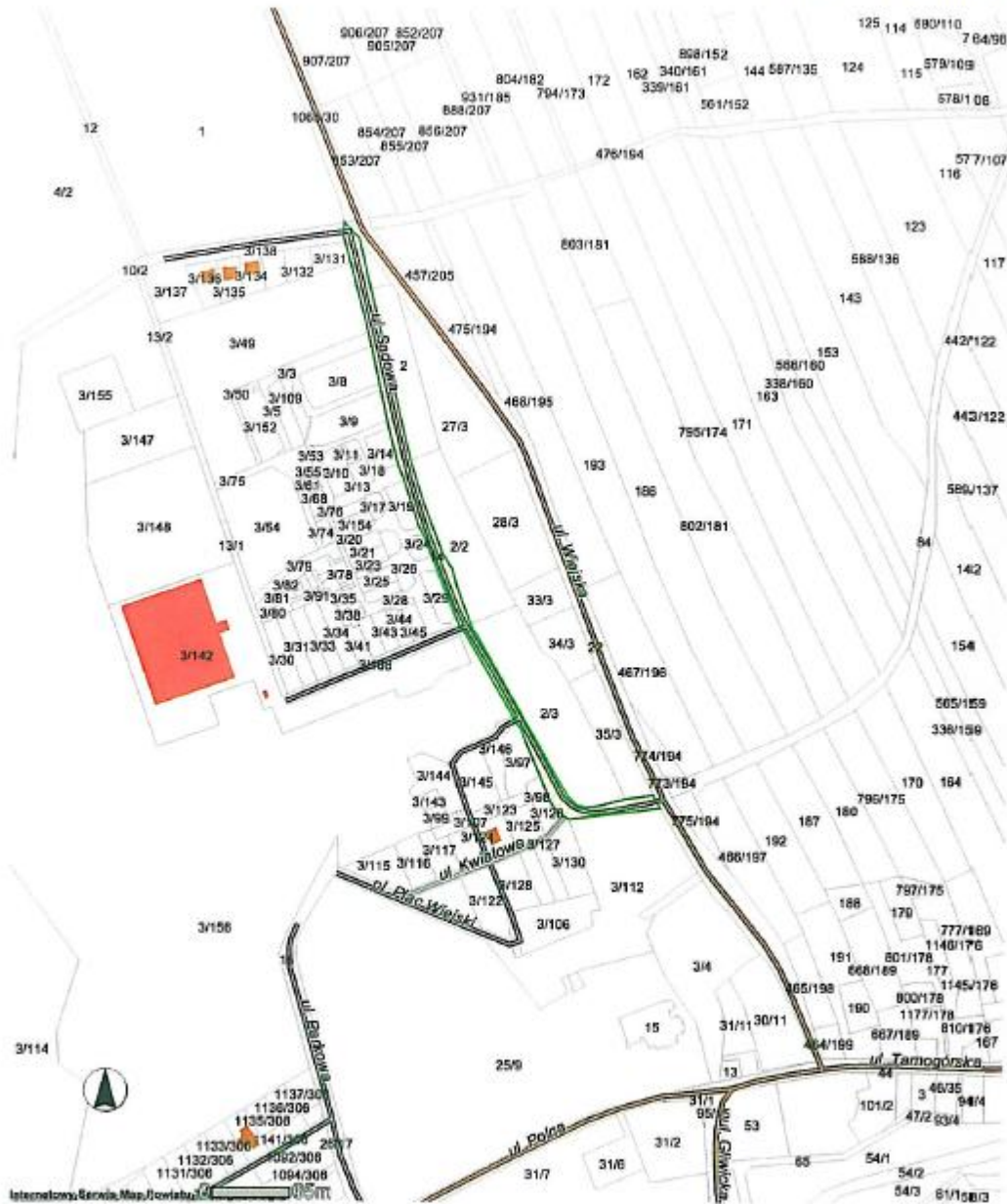
Data : 20.05.2013 Skala 1 : 4000



Zalacznik nr 2

Zal. nr 2  
do Uchwały Rady Gminy  
Zbrosławice Nr 365/2013  
z dnia 7 sierpnia 2013

Kamieniec ul. Sadowa



Data : 12.04.2013 Skala 1 : 4615

Załącznik nr 2

Zbrostawice ul. Żniwna

Załącznik nr 2  
do Uchwały Rady Gminy  
Zbrostawice Nr 365/2013  
z dnia 7 sierpnia 2013



Data : 12.04.2013 Skala 1 : 5000

