



DZIENNIK URZĘDOWY

WOJEWÓDZTWA ŚLĄSKIEGO

Katowice, dnia 1 lipca 2013 r.

Poz. 4545

UCHWAŁA NR XXXIV/212/2013 RADY POWIATU GLIWICKIEGO

z dnia 27 czerwca 2013 r.

w sprawie zmian w Statucie Samodzielnego Publicznego Zespołu Opieki Zdrowotnej w Knurowie

Na podstawie art. 12 pkt. 11 ustawy z dnia 5 czerwca 1998 roku, o samorządzie powiatowym (Dz.U.2013.595-j.t.), art. 42 ust.4 ustawy o działalności leczniczej (Dz.U. z 2013 r., poz. 217 tj.) w celu dostosowania dotychczasowego statutu do przepisów ustawy o działalności leczniczej, oraz w związku z Uchwałą Rady Społecznej nr 7/02/2013 r., Uchwałą Rady Społecznej nr 8/02/2013, **na wniosek Dyrektora Zespołu Opieki Zdrowotnej w Knurowie**

Rada Powiatu Gliwickiego Uchwala, co następuje:

§ 1. W Statucie Samodzielnego Publicznego Zespołu Opieki Zdrowotnej w Knurowie uchwalonym Uchwałą nr XXI/118/2012 Rady Powiatu Gliwickiego z dnia 26 kwietnia 2012 roku wprowadza się następujące zmiany:

1. treść §2 ust.2 otrzymuje brzmienie:

„Działalność Lecznicza Zespołu prowadzona jest przez komórki organizacyjne wymienione w załączniku nr 2 do Statutu”.

2. w § 2 dodaje się ust. 3 w brzmieniu:

„W ramach Samodzielnego Publicznego Zespołu Opieki Zdrowotnej w Knurowie funkcjonuje przedsiębiorstwo podmiotu leczniczego pod nazwą Zespół Opieki Ambulatoryjnej”.

3. w § 7 wykreśla się pkt 4.

4. w § 15 pkt. 1 wykreśla się lit. „e”

5. w § 15 pkt. 2 dodaje się lit. „e” oraz lit. „f” w brzmieniu:

e) „zbycia aktywów trwałych oraz zakupu lub przyjęcia darowizny nowej aparatury i sprzętu”

f) „regulaminu organizacyjnego”

6. treść § 16 ust.1 otrzymuje brzmienie:

„Schemat organizacyjny stanowi załącznik nr 1 do niniejszego Statutu”.

7. treść § 16 ust.2 otrzymuje brzmienie

„Skład jednostek i komórek organizacyjnych w których prowadzona jest działalność Zespołu Opieki Zdrowotnej w Knurowie - Zespół Opieki Ambulatoryjnej określa załącznik nr 2 do Statutu”.

8. załącznik nr 1 i załącznik nr 2 do Statutu Samodzielnego Publicznego Zespołu Opieki Zdrowotnej w Knurowie otrzymuje brzmienie stanowiące załącznik nr 1 i załącznik nr 2 do niniejszej uchwały.

§ 2. Wykonanie uchwały powierza się Zarządowi Powiatu Gliwickiego.

§ 3. Uchwała wchodzi w życie po upływie 14 dni od dnia jej ogłoszenia w Dzienniku Urzędowym Województwa Śląskiego.

Przewodniczący Rady

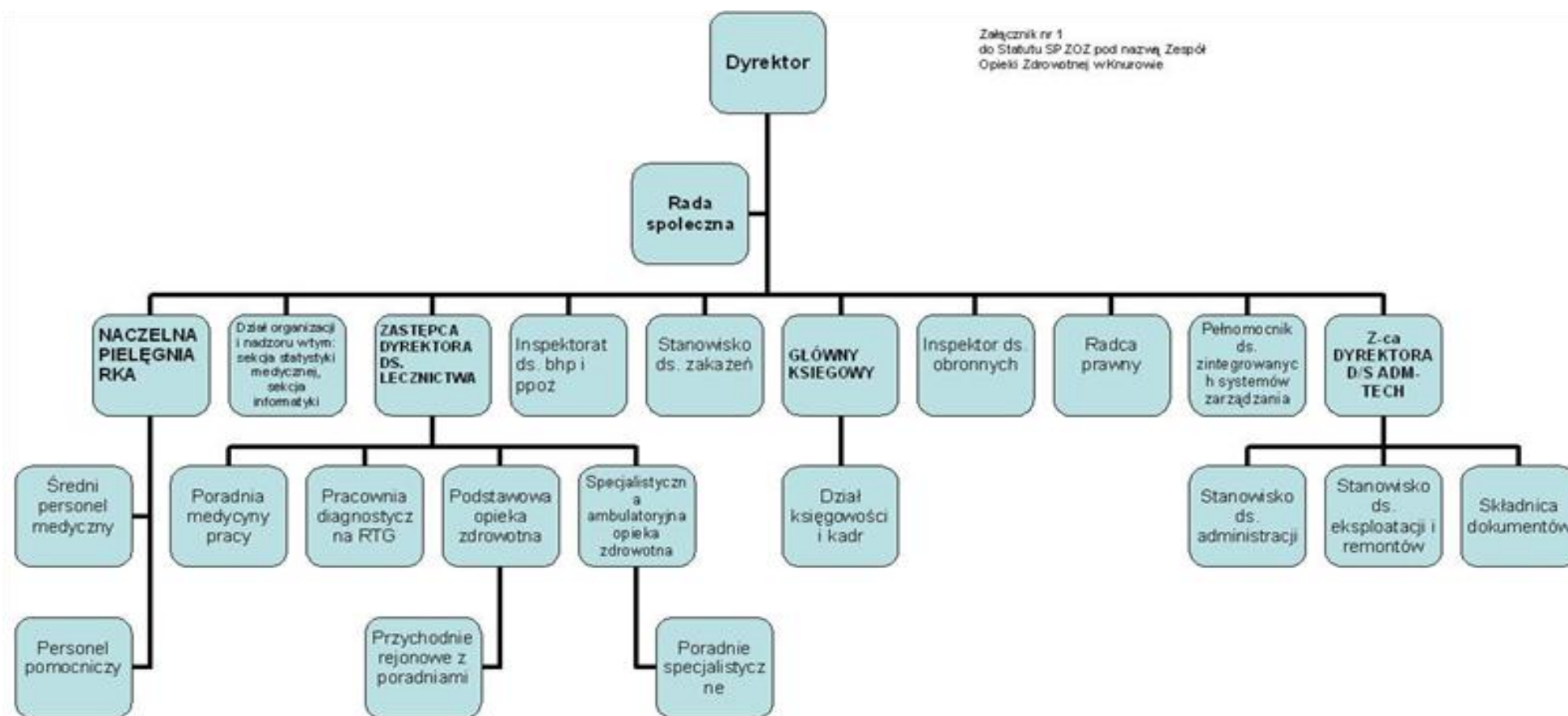
Tadeusz Mamok

Załącznik Nr 1 do Uchwały Nr XXXIV/212/2013.

Rady Powiatu Gliwickiego

z dnia 27 czerwca 2013 r.

Schemat Organizacyjny Zespołu Opieki Zdrowotnej w Knurowie



Załącznik Nr 2 do Uchwały Nr XXXIV/212/2013
Rady Powiatu Gliwickiego
z dnia 27 czerwca 2013 r.

załącznik nr 2 do Statutu Samodzielnego Publicznego Zakładu Opieki Zdrowotnej pod nazwą Zespół
Opieki Zdrowotnej w Knurowie

**WYKAZ JEDNOSTEK WRAZ Z KOMÓRKAMI W KTÓRYCH PROWADZONA JEST
DZIAŁALNOŚĆ ZESPOŁU**

I. PRZYCHODNIE REJONOWE

1. Przychodnia Rejonowa Nr 1

ul. Ks. A. Kozielka 8
44-190 Knurów

1) Poradnie :

- a) Ogólna
- b) D i D1

Gabinety Diagnostyczno - Zabiegowe -2
Gabinet Pielęgniarki i Położnej Środowiskowej

2) Ambulatoryjna Specjalistyczna Opieka Zdrowotna

Poradnie Specjalistyczne:

- a) Poradnia Ginekologiczna-Położnicza
- gabinet diagnostyczno-zabiegowy
- b) Poradnia Zdrowia Psychicznego

2. Przychodnia Rejonowa Nr 2

ul. Kazimierza Wielkiego 6
44-194 Knurów

1) Poradnie :

- a) Ogólna
- b) D i D1

Gabinety Diagnostyczno - Zabiegowe - 2
Gabinet Pielęgniarki i Położnej Środowiskowej

2) Poradnia:

- a) D i D1

Gabinet Diagnostyczno - Zabiegowy
Gabinet Pielęgniarki i Położnej Środowiskowej
ul. Dywizji Kościuszkowskiej 8
44- 196 Knurów

3) Poradnia:

- a) Ogólna

Gabinet Diagnostyczno - Zabiegowy
Gabinet Pielęgniarki i Położnej Środowiskowej

ul. Marynarzy 11

44- 196 Knurów

4) Ambulatoryjna Specjalistyczna Opieka Zdrowotna

Poradnie Specjalistyczne:

- a) Poradnia Diabetologiczna
- b) Poradnia Urologiczna
- c) Poradnia Otolaryngologiczna
- d) Poradnia Ginekologiczno-Położnicza
- e) wykreślono

5) Pracownia fizjoterapii dla dzieci

6) wykreślono

7) Pracownia diagnostyczna RTG

3. Przychodnia Rejonowa Nr 3

ul. Aleja Piastów 4 b

44-193 Knurów

Poradnie:

a) Ogólna

b) D i D1

Gabinety Diagnostyczno - Zabiegowe - 2

Gabinet Pielęgniarki i Położnej Środowiskowej

4. Przychodnia Rejonowa Nr 4

ul. Dworcowa 38 a

44-190 Knurów

1) Poradnia:

a) Ogólna

Gabinet Zabiegowy z Punktem Szczepień

2) Ambulatoryjna Specjalistyczna Opieka Zdrowotna

Poradnie Specjalistyczne:

- a) Poradnia Okulistyczna
- b) Poradnia Neurologiczna
- c) Poradnia Skórno – Wenerologiczna

3) Medycyny Pracy

II. WYKAZ POZOSTAŁYCH KOMÓREK ORGANIZACYJNYCH

ul. Niepodległości 8

44-190 Knurów

- 1. Dział Organizacji i Nadzoru w tym: Sekcja Statystyki Medycznej, Sekcja Informatyki
- 2. Inspektorat d/s BHP i PPOŻ
- 3. Stanowisko d/s Zakazań
- 4. Inspektor d/s Obronnych

5. Radca Prawny
6. Pełnomocnik d/s Zintegrowanych Systemów Zarządzania
7. Dział Księgowości i Kadr
8. Stanowisko d/s Administracji
9. Stanowisko d/s Eksploatacji i Remontów
10. Składnica Dokumentów