



# DZIENNIK URZĘDOWY

## WOJEWÓDZTWA ŚLĄSKIEGO

---

Katowice, dnia 20 czerwca 2013 r.

Poz. 4385

### UCHWAŁA NR 249/XXVIII/2013 RADY GMINY DĘBOWIEC

z dnia 11 czerwca 2013 r.

#### w sprawie nadania nazw ulic drogom publicznym na terenie sołectwa Iskrzyczyn w Gminie Dębowiec

Na podstawie art. 18 ust. 2 pkt 13, art. 40 ust. 1 i 42 ustawy z dnia 8 marca 1990 r. o samorządzie gminnym (tekst jednolity Dz. U. 2013. 594), Rada Gminy w Dębowcu **uchwała,co następuje:**

**§ 1.** Nadaje się następujące nazwy ulic drogom publicznym na terenie sołectwa Iskrzyczyn w Gminie Dębowiec:

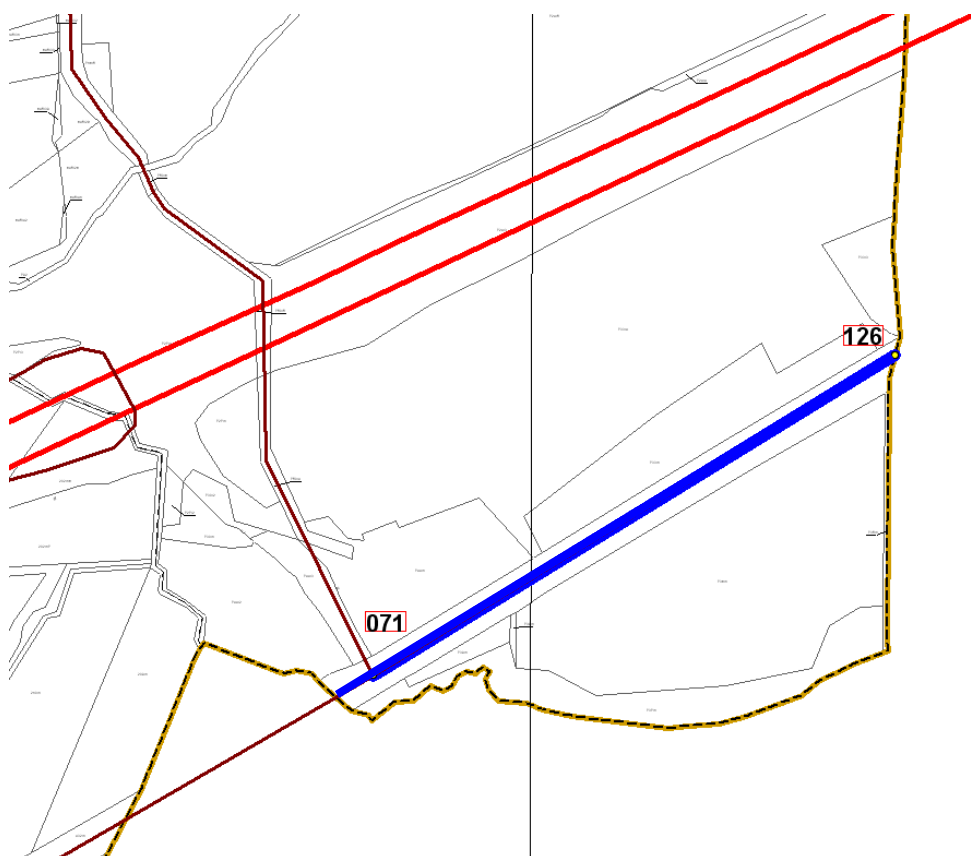
- 1) **ul. Bielska** - dla drogi publicznej (Stara DK1) położonej w sołectwie Iskrzyczyn składającej się z działki nr ew. 751/1, zgodnie z załącznikiem mapowym nr 1 do uchwały (kolor niebieski),
- 2) **ul. Przedszkolna** - dla drogi publicznej składającej się z części działki nr ew. 760, 756, 759 zgodnie z załącznikiem mapowym nr 2 do uchwały (kolor niebieski),
- 3) **ul. Laskowa** - dla drogi publicznej składającej się z części działki nr ew. 759, zgodnie z załącznikiem mapowym nr 3 do uchwały (kolor niebieski),
- 4) **ul. Ładna** - dla drogi publicznej nr ew. 760, zgodnie z załącznikiem mapowym nr 4 do uchwały (kolor niebieskim),
- 5) **ul. Sosnowa** - dla drogi publicznej składającej się z części działki nr ew. 753, zgodnie z załącznikiem mapowym nr 5 do uchwały (kolor niebieski),
- 6) **ul. Stroma** - dla części drogi publicznej nr 686 008S składającej się z działki ewidencyjnej nr 274 i 767 zgodnie z załącznikiem graficznym nr 6 do uchwały (kolor niebieski),
- 7) **ul. Halna** - dla drogi publicznej nr 686 203S, zgodnie z załącznikiem mapowym nr 7 do uchwały, (kolor niebieski),
- 8) **ul. Mirów-** dla drogi publicznej powiatowej 2617S nr ew. 771, 156/27 położonej w sołectwie Iskrzyczyn, zgodnie z załącznikiem mapowym nr 8 do uchwały (kolor niebieski),
- 9) **ul. Tarnawa-** dla drogi publicznej nr 686 201S, zgodnie z załącznikiem mapowym nr 9 do uchwały (kolor niebieski),
- 10) **ul. Okrężna** - dla drogi publicznej składającej się z części działki nr ew. 786/1 oraz części działki 764/1 i 766, zgodnie z załącznikiem mapowym nr 10 do uchwały (kolor niebieski),
- 11) **ul. Cytrynowa** - dla drogi publicznej składającej się z części działki nr ew. 786/1, 768/3 oraz działki 784/1 i 784/2, zgodnie z załącznikiem mapowym nr 11 do uchwały (kolor niebieski),
- 12) **ul. Źródłana** - dla drogi publicznej położonej składającej się z działki nr ew. 770/3, zgodnie z załącznikiem mapowym nr 12 do uchwały (kolor niebieski),

- 13) **ul. Wąska** - dla drogi publicznej składającej się z części działki nr ew. 750/3, 750/5, 750/6, 727/4 i 724/3 zgodnie z załącznikiem mapowym nr 13 do uchwały (kolor niebieski),
  - 14) **ul. Łagodna** - dla drogi publicznej składającej się z drogi nr 686 008S oraz części działki ew. 766, zgodnie z załącznikiem mapowym nr 14 do uchwały (kolor niebieski),
  - 15) **ul. Golina** - dla drogi publicznej położonej w sołectwie Iskrzyczyn składającej się z części drogi nr 686 2020S, zgodnie z załącznikiem mapowym nr 15 do uchwały (kolor niebieski),
  - 16) **ul. Wiejska** - dla drogi publicznej powiatowej położonej w sołectwie Iskrzyczyn składającej się z części drogi nr 2617S, zgodnie z załącznikiem mapowym nr 16 do uchwały (kolor niebieski),
  - 17) **ul. Herstówki** - dla części drogi publicznej nr 686 007S położonej w sołectwie Iskrzyczyn, zgodnie z załącznikiem mapowym nr 17 do uchwały (kolor niebieski),
- § 2. Nazwy ulic zostają nadane zgodnie z wnioskami mieszkańców i są zwyczajowo przyjęte.
- § 3. Wykonanie uchwały powierza się Wójtowi Gminy Dębowiec.
- § 4. Uchwała wchodzi w życie po upływie 14 dni od dnia jej ogłoszenia w Dzienniku Urzędowym Województwa Śląskiego, z mocą obowiązującą od dnia 1 października 2013r.

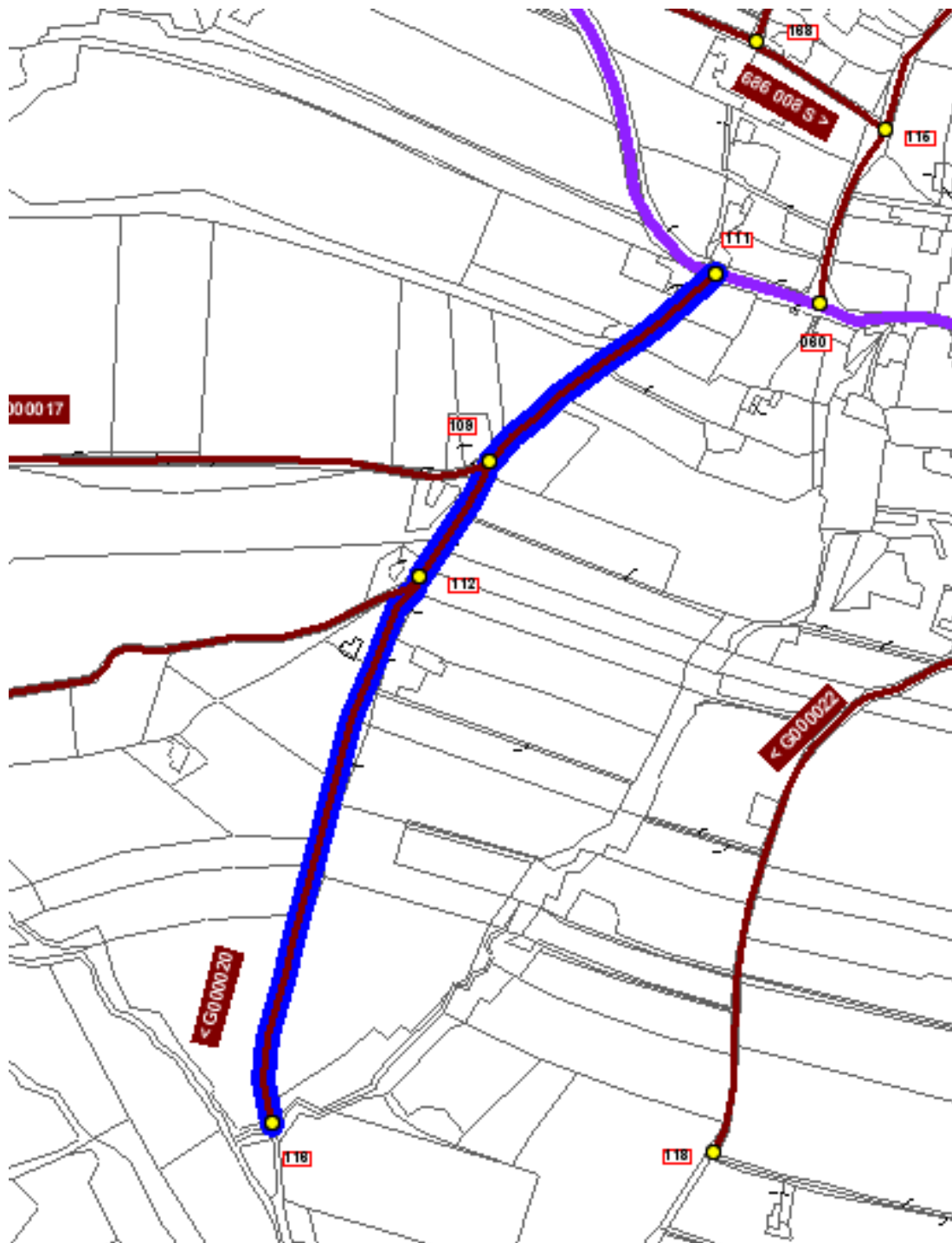
Przewodniczący Rady Gminy

**Marian Matejczuk**

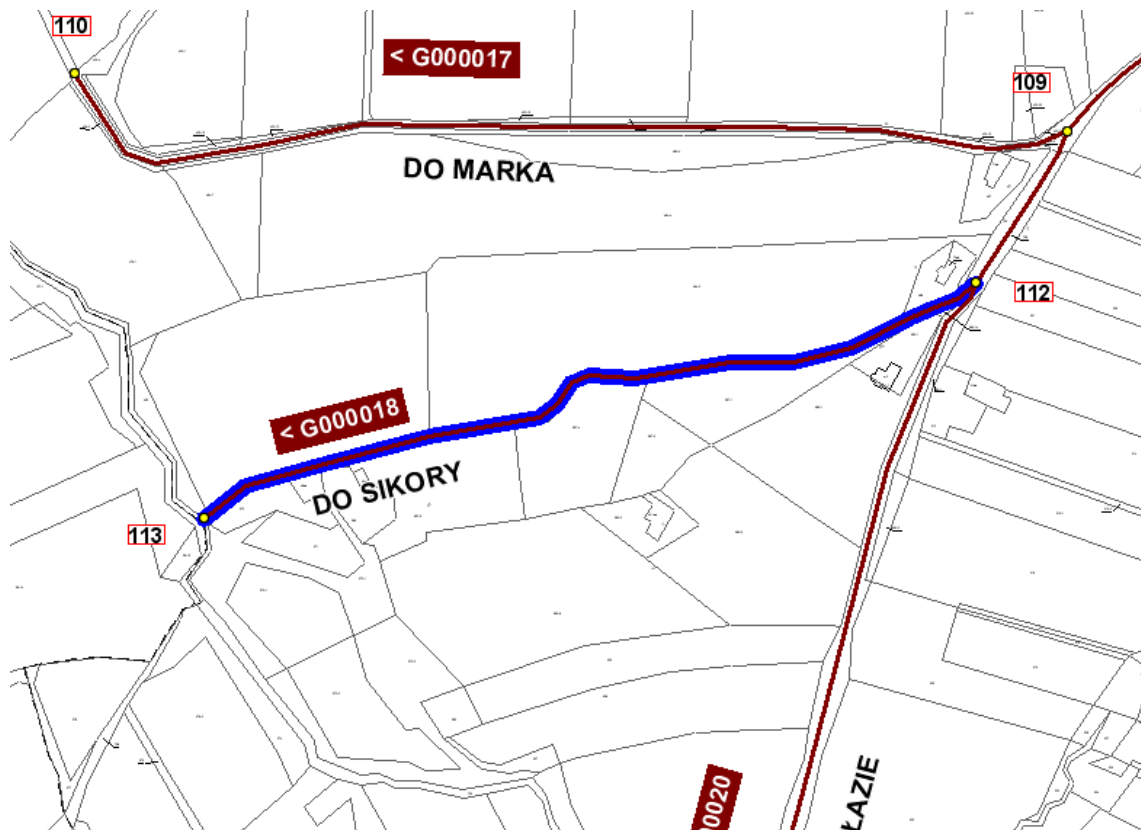
**Załącznik nr 1  
do Uchwały nr 249/XXVIII/2013  
Rady Gminy Dębowiec  
z dnia 11 czerwca 2013 r.**



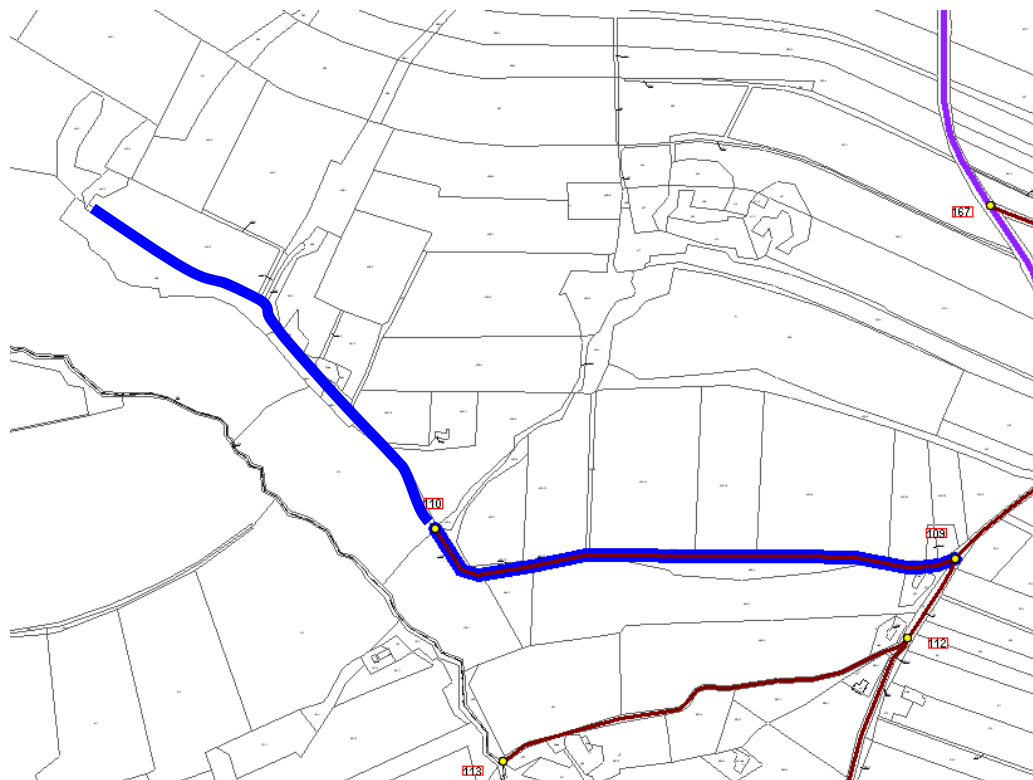
Załącznik nr 2  
do Uchwały nr 249/XXVIII/2013  
Rady Gminy Dębowiec  
z dnia 11 czerwca 2013 r.



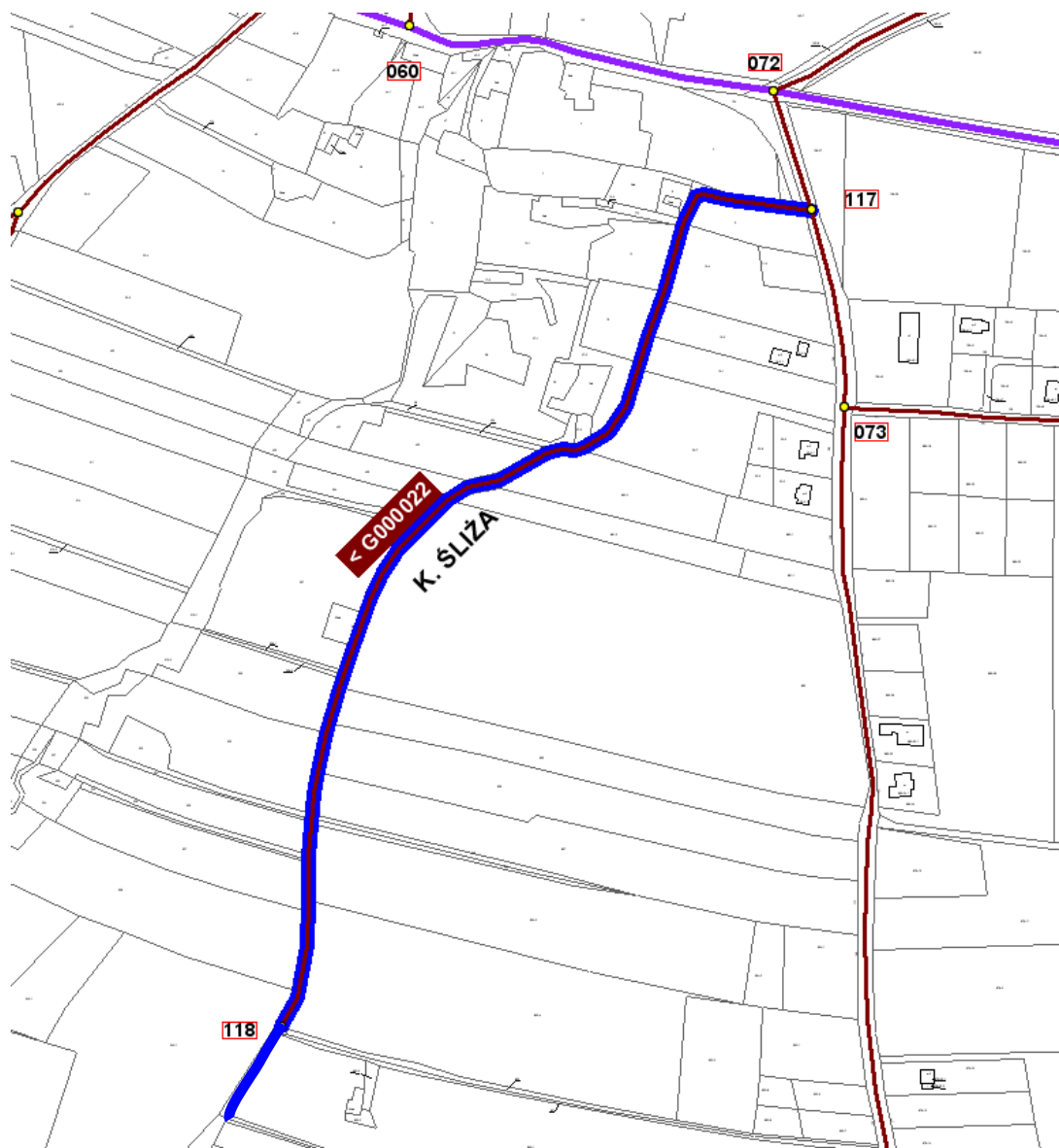
Załącznik nr 3  
do Uchwały nr 249/XXVIII/2013  
Rady Gminy Dębowiec  
z dnia 11 czerwca 2013 r.



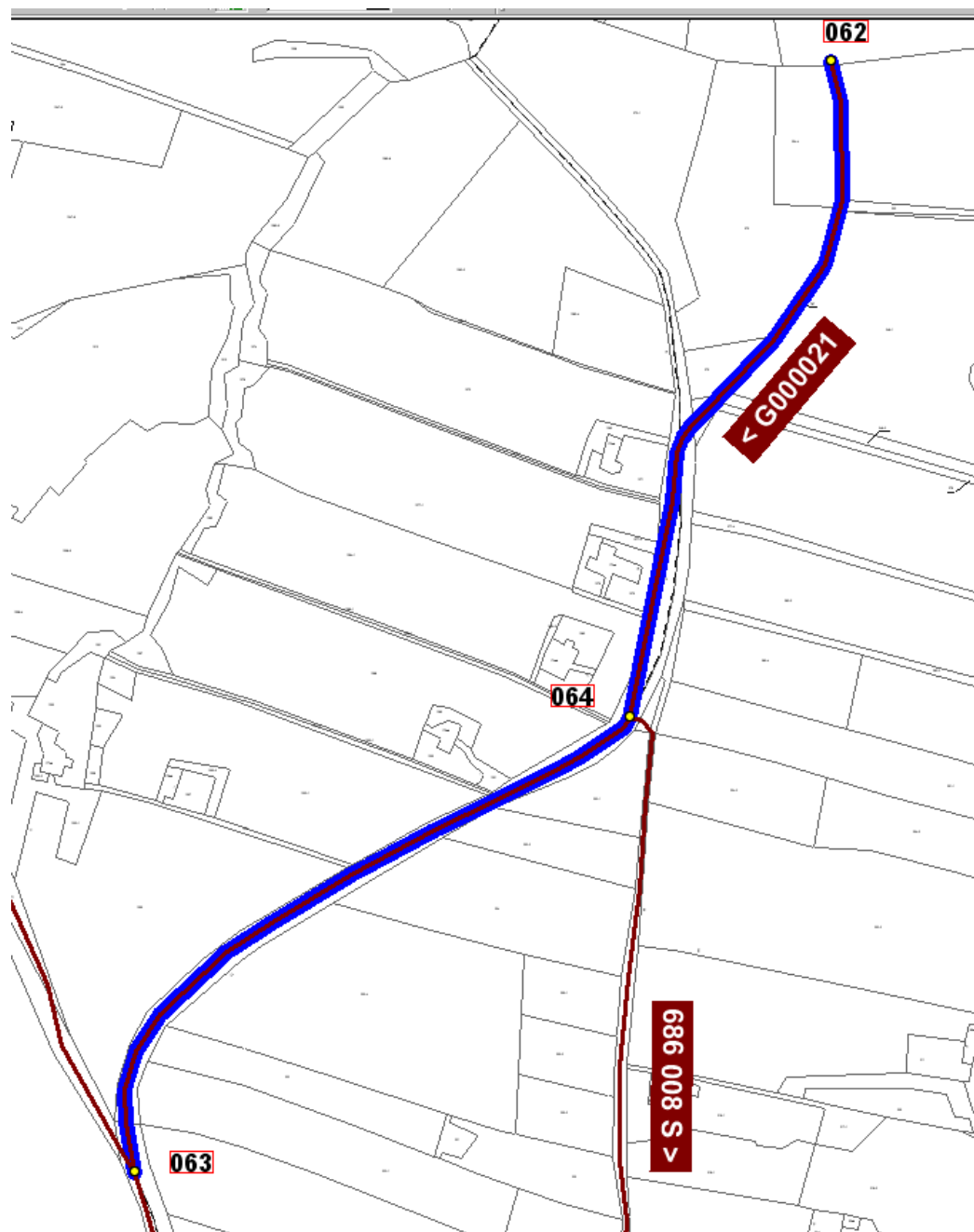
**Załącznik nr 4  
do Uchwały nr 249/XXVIII/2013  
Rady Gminy Dębowiec  
z dnia 11 czerwca 2013 r.**



Załącznik nr 5  
do Uchwały nr 249/XXVIII/2013  
Rady Gminy Dębowiec  
z dnia 11 czerwca 2013 r.

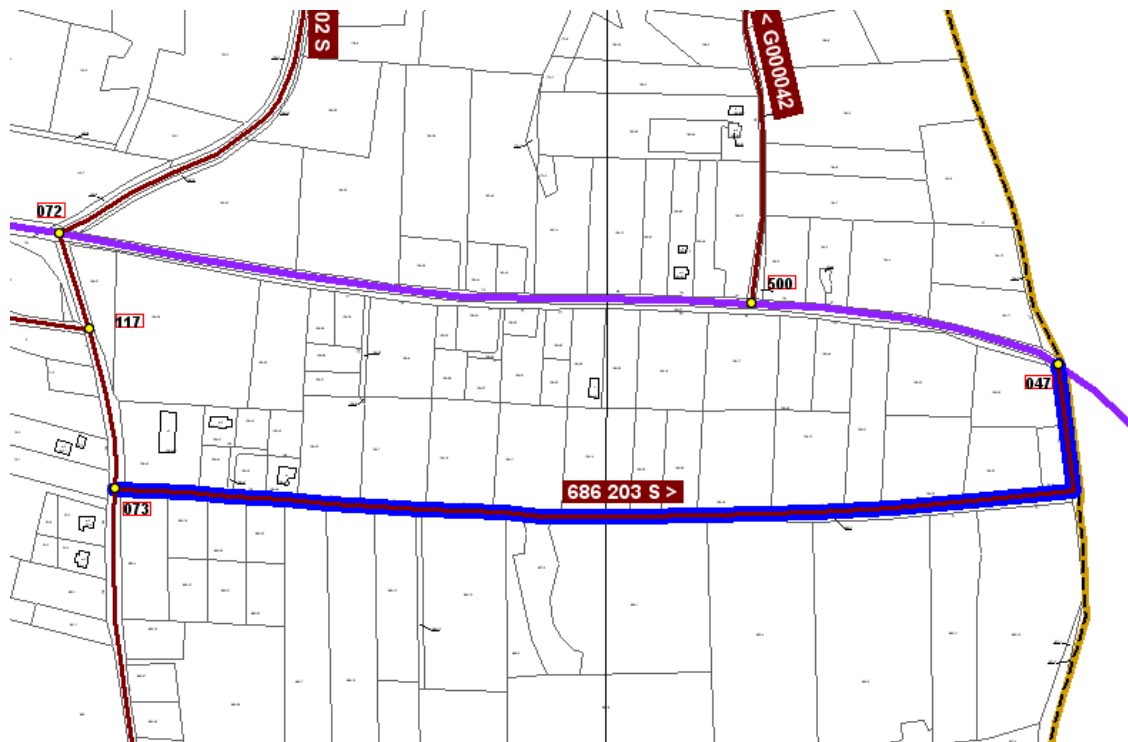


Załącznik nr 6  
do Uchwały nr 249/XXVIII/2013  
Rady Gminy Dębowiec  
z dnia 11 czerwca 2013 r.

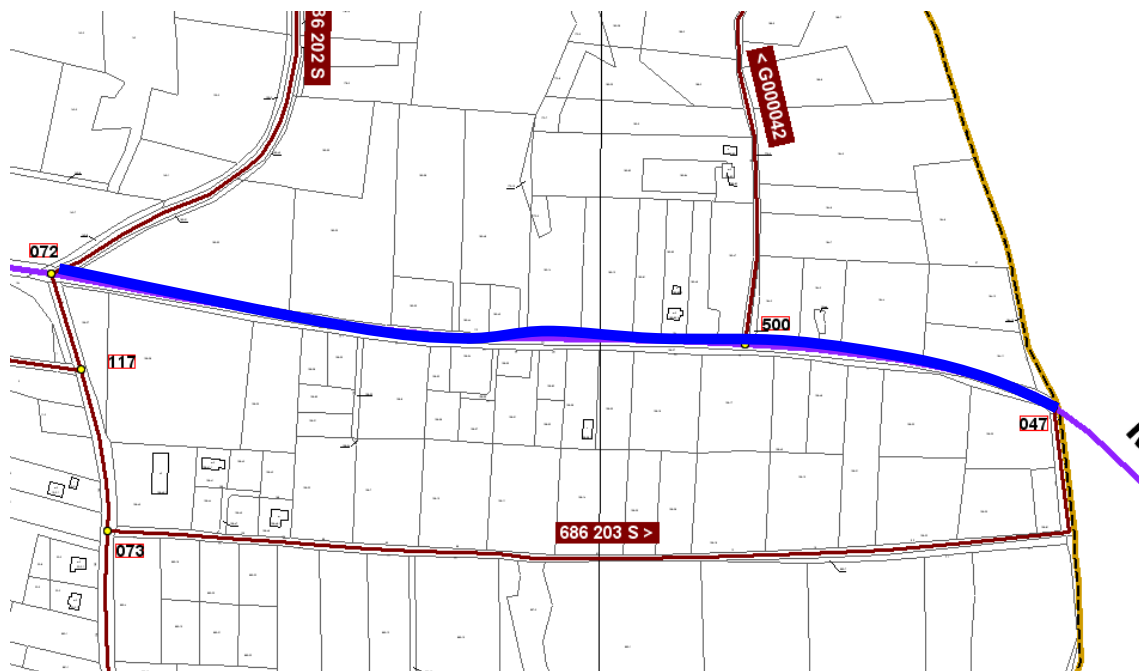




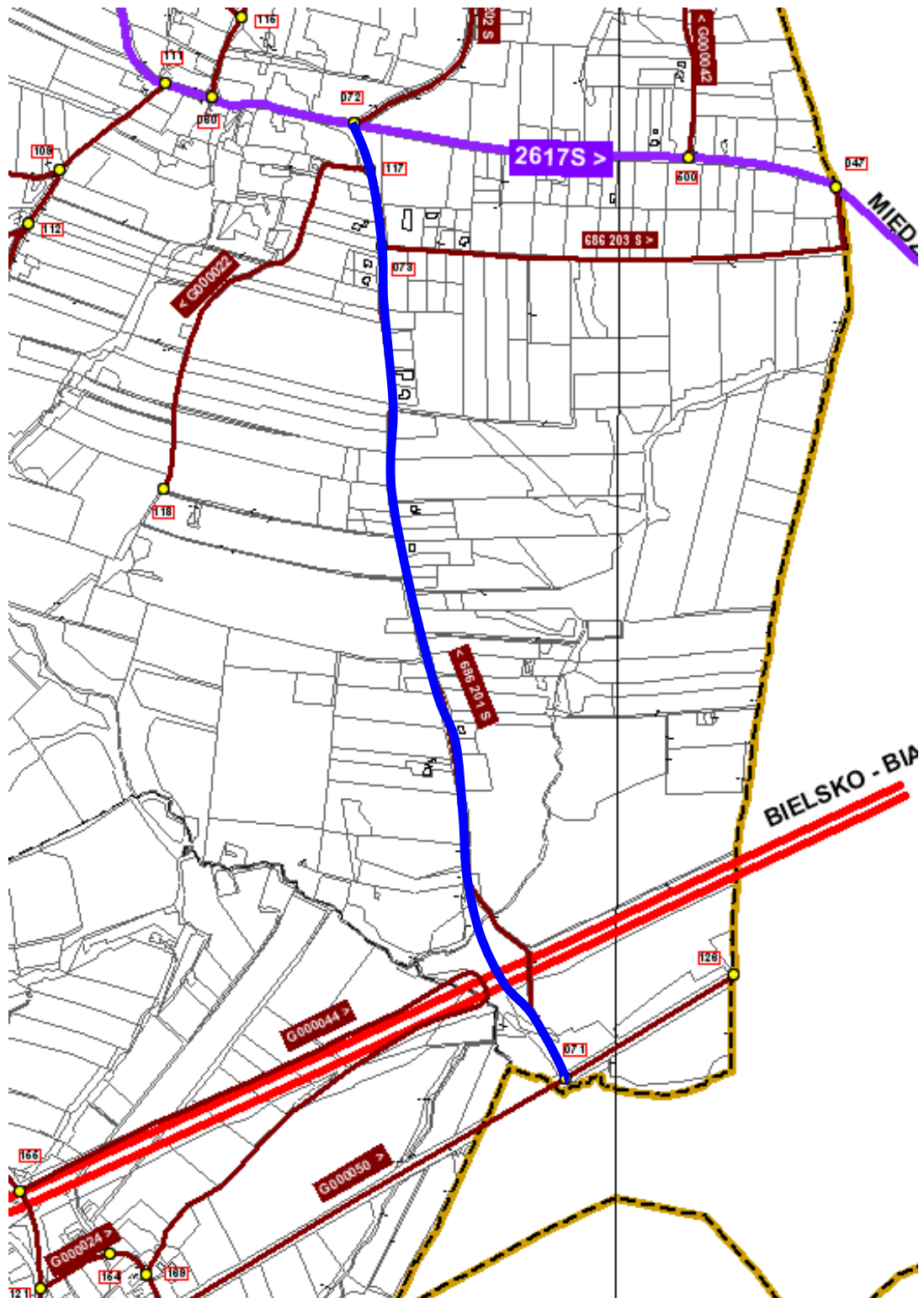
Załącznik nr 7  
do Uchwały nr 249/XXVIII/2013  
Rady Gminy Dębowiec  
z dnia 11 czerwca 2013 r.



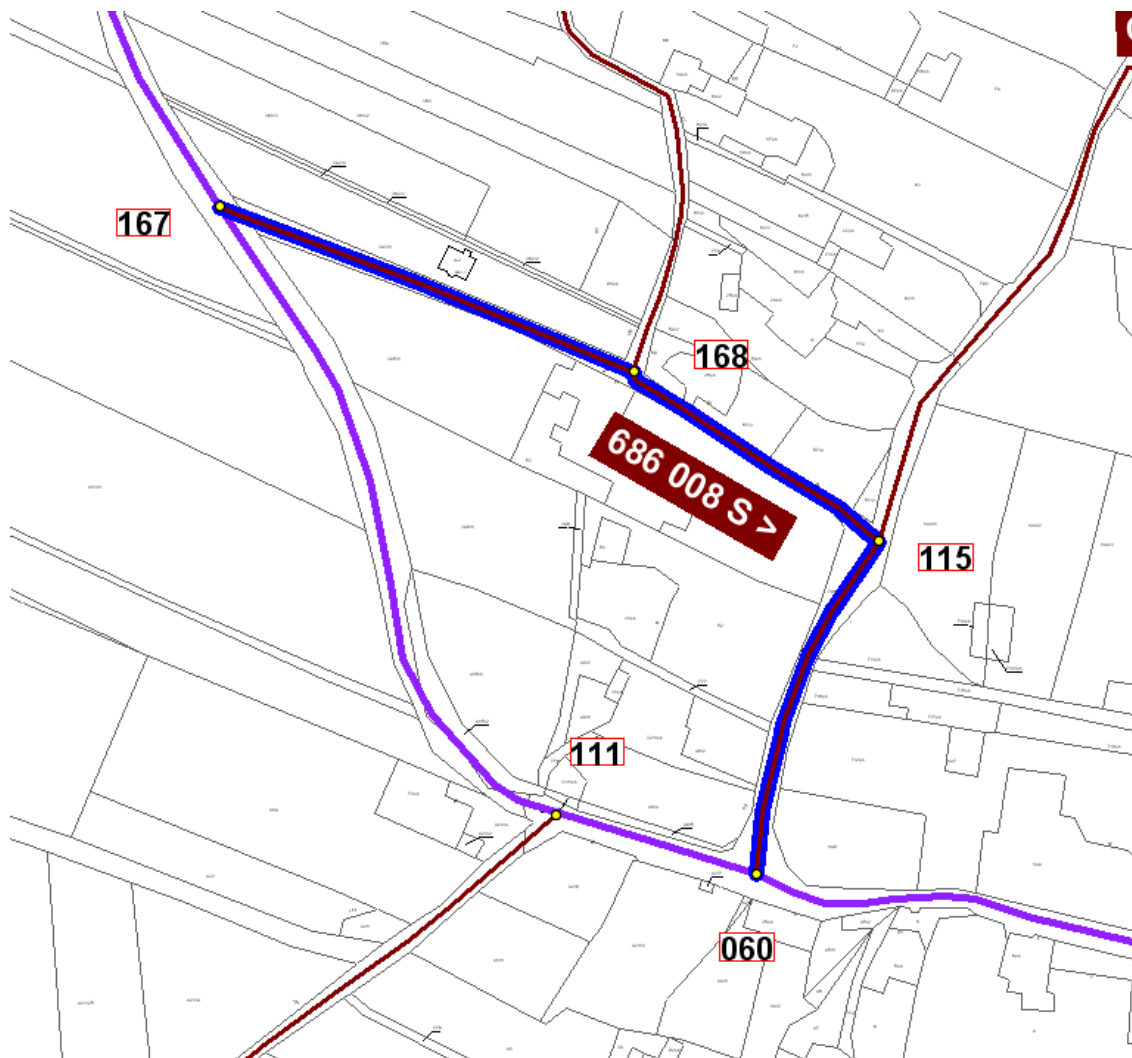
Załącznik nr 8  
do Uchwały nr 249/XXVIII/2013  
Rady Gminy Dębowiec  
z dnia 11 czerwca 2013 r.



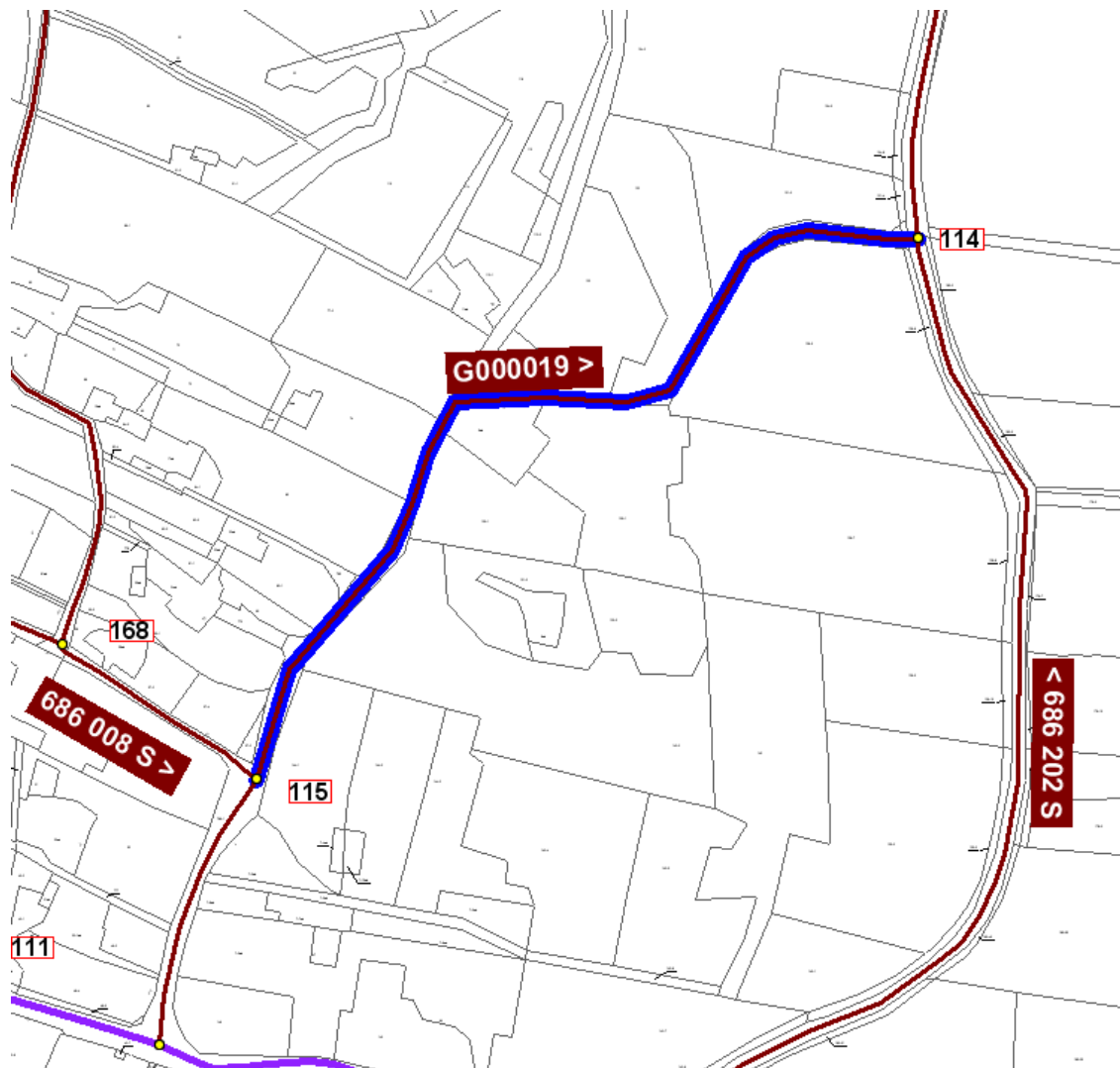
Załącznik nr 9  
do Uchwały nr 249/XXVIII/2013  
Rady Gminy Dębowice  
z dnia 11 czerwca 2013 r.



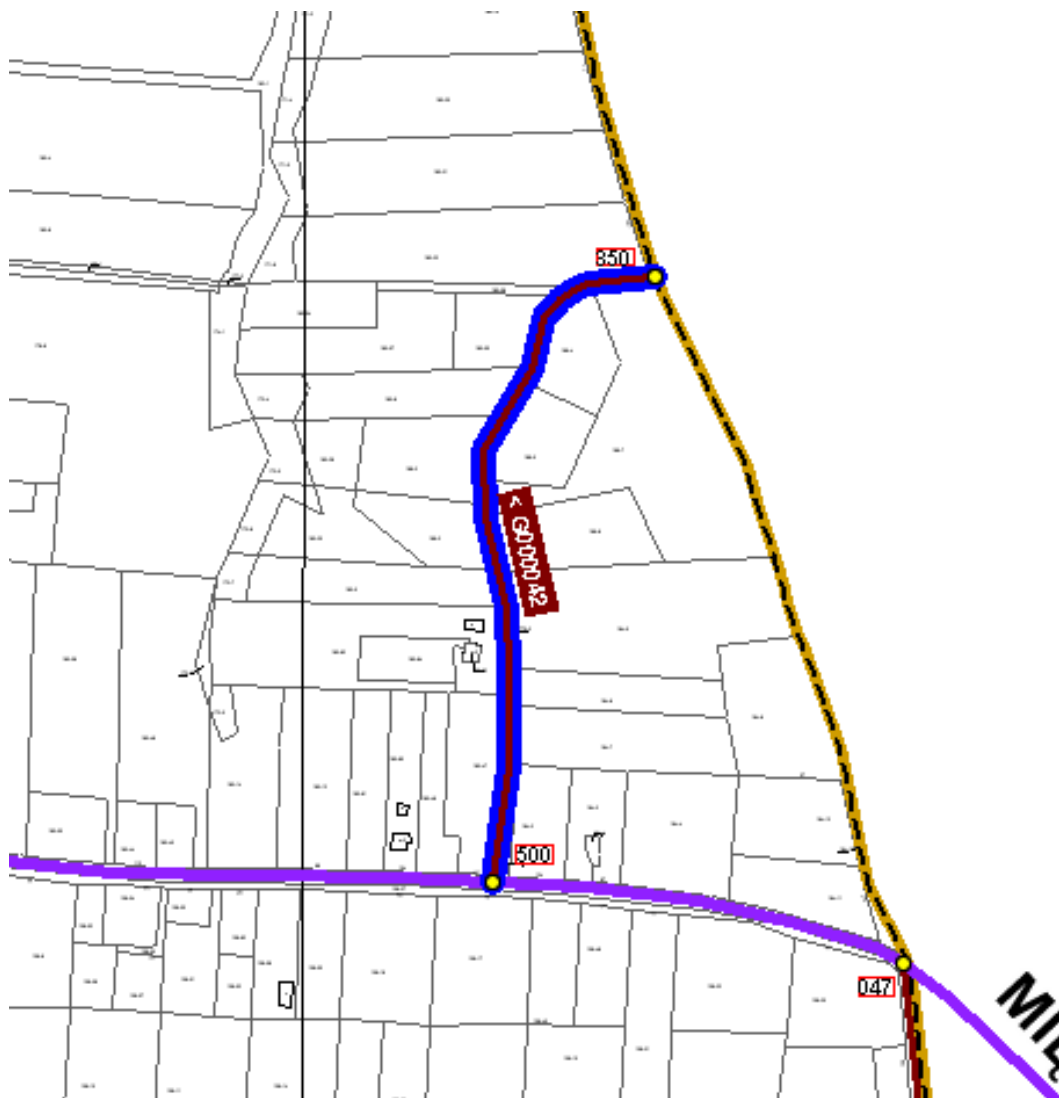
Załącznik nr 10  
do Uchwały nr 249/XXVIII/2013  
Rady Gminy Dębowiec  
z dnia 11 czerwca 2013 r.



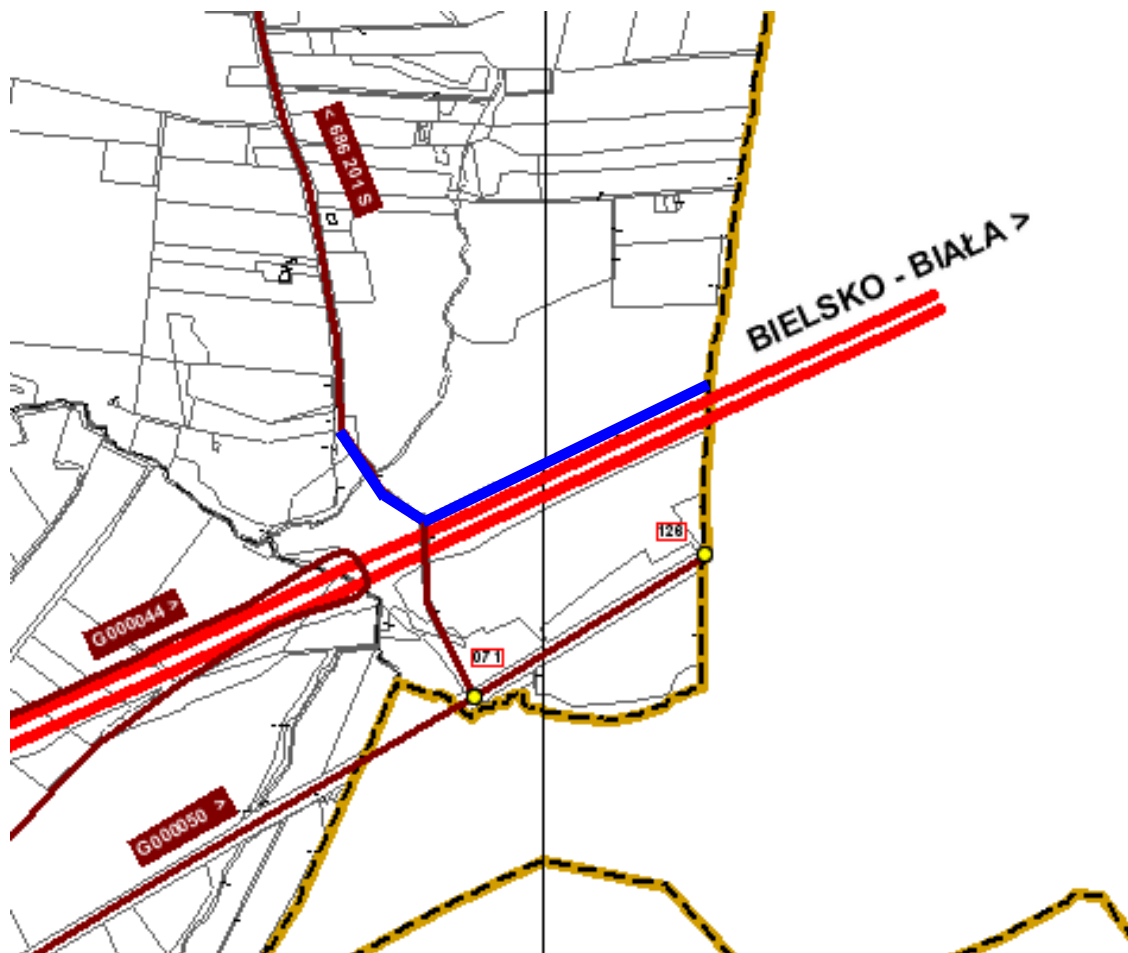
Załącznik nr 11  
do Uchwały nr 249/XXVIII/2013  
Rady Gminy Dębowiec  
z dnia 11 czerwca 2013 r.



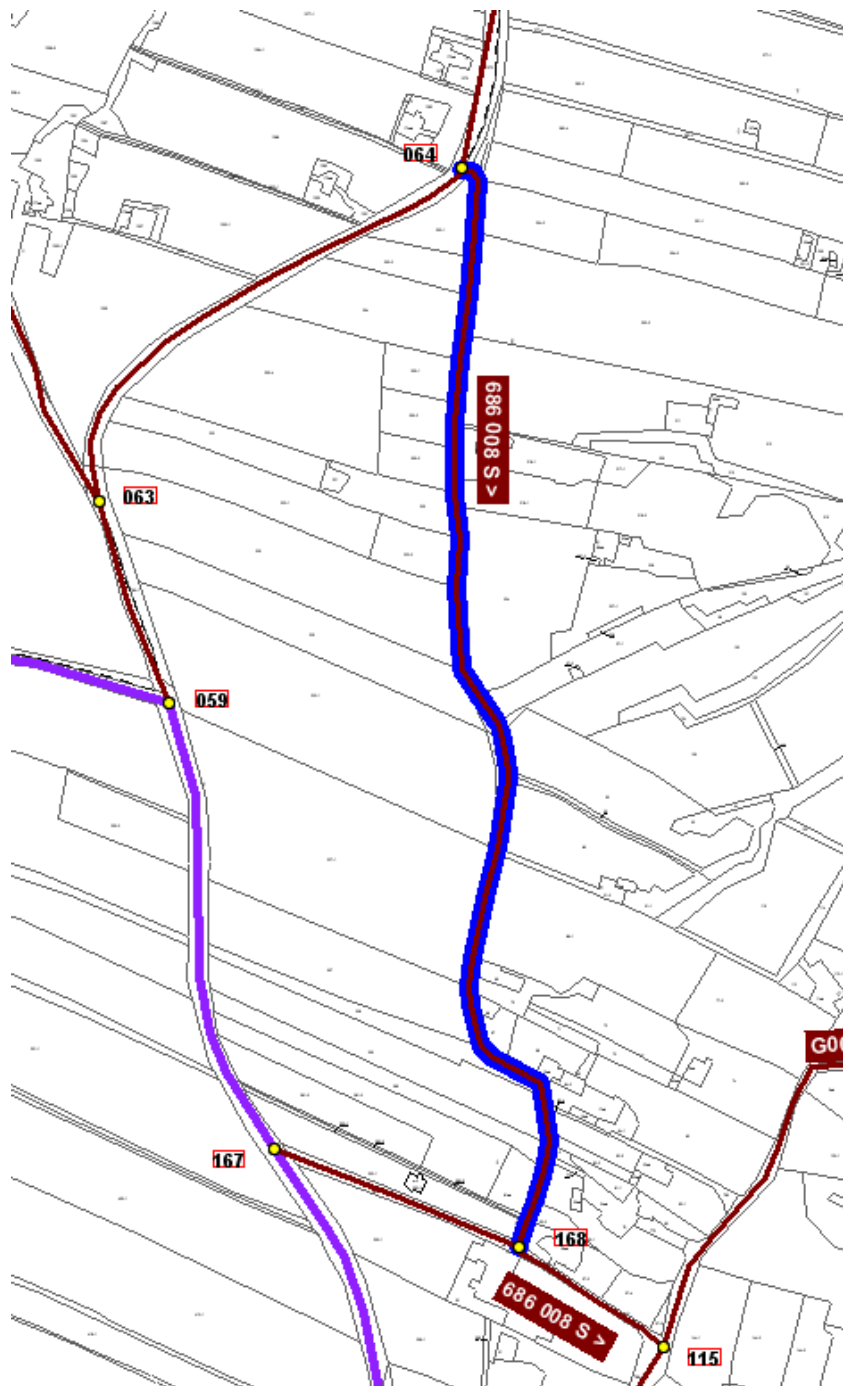
Załącznik nr 12  
do Uchwały nr 249/XXVIII/2013  
Rady Gminy Dębowice  
z dnia 11 czerwca 2013 r.



Załącznik nr 13  
do Uchwały nr 249/XXVIII/2013  
Rady Gminy Dębowiec  
z dnia 11 czerwca 2013 r.

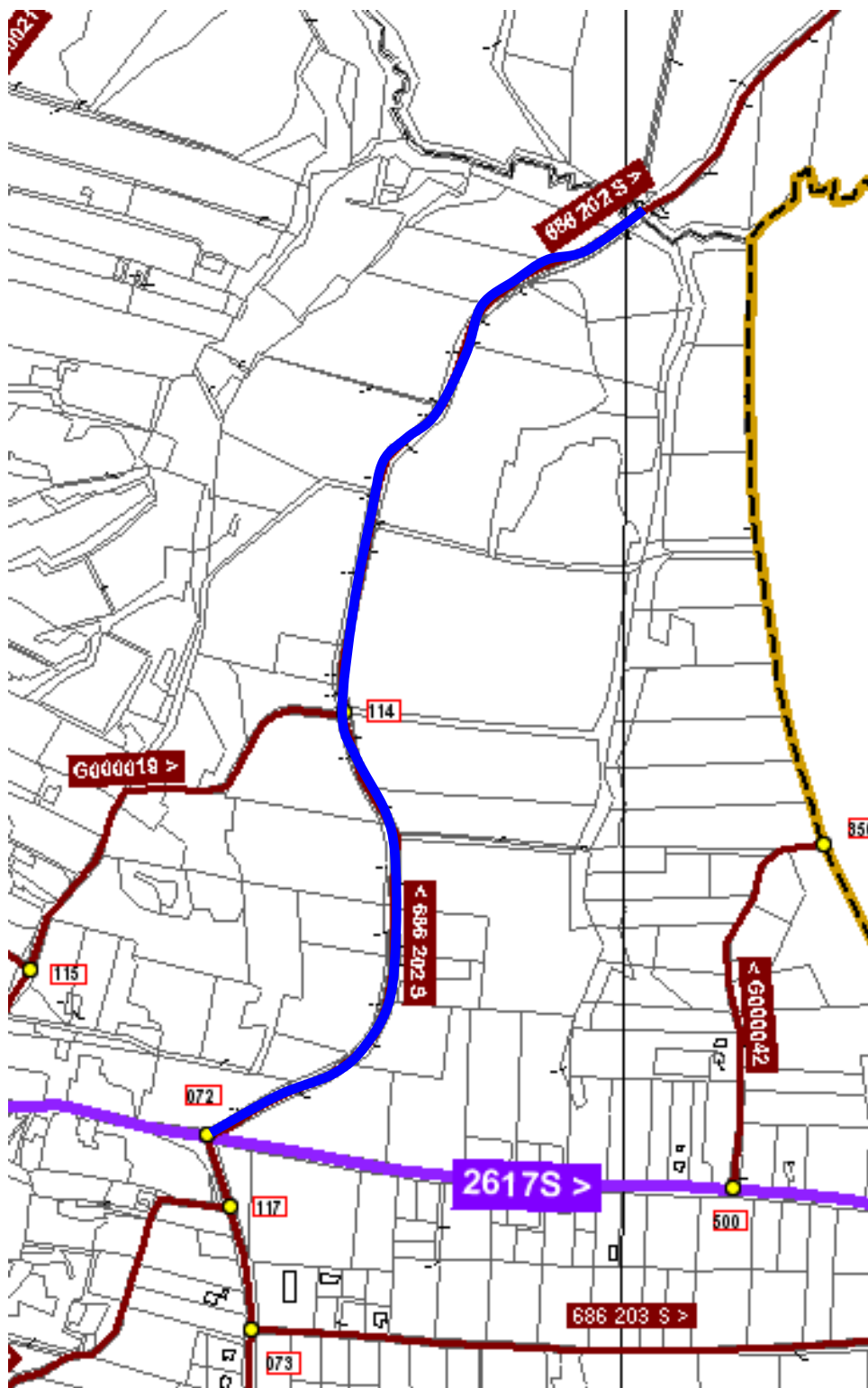


Załącznik nr 14  
do Uchwały nr 249/XXVIII/2013  
Rady Gminy Dębowiec  
z dnia 11 czerwca 2013 r.

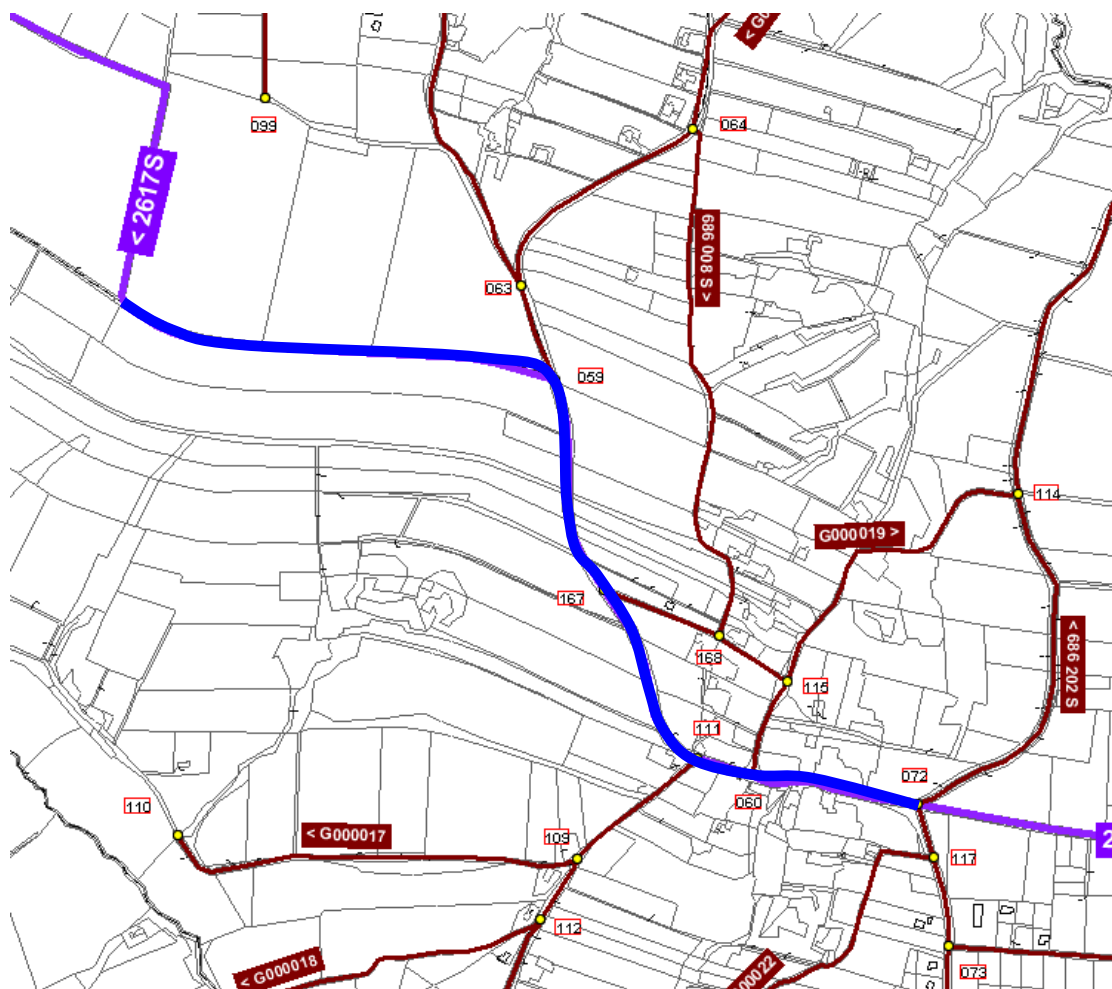




Załącznik nr 15  
do Uchwały nr 249/XXVIII/2013  
Rady Gminy Dębowice  
z dnia 11 czerwca 2013 r.



**Załącznik nr 16  
do Uchwały nr 249/XXVIII/2013  
Rady Gminy Dębowiec  
z dnia 11 czerwca 2013 r.**



**Załącznik nr 17  
do Uchwały nr 249/XXVIII/2013  
Rady Gminy Dębowiec  
z dnia 11 czerwca 2013 r.**

