



DZIENNIK URZĘDOWY WOJEWÓDZTWA ŚLĄSKIEGO

Katowice, dnia 6 czerwca 2012 r.

Poz. 2298

**UCHWAŁA NR XVI/169/2012
RADY POWIATU W ŻYWCU**

z dnia 23 kwietnia 2012 r.

**w sprawie zmiany Statutu Zespołu Zakładów Opieki Zdrowotnej w Żywcu,
ul. Sienkiewicza 52**

Na podstawie art. 12 pkt 11 ustawy z dnia 5 czerwca 1998r. o samorządzie powiatowym (t.j. Dz.U.z 2001r. Nr 142, poz.1592 z późn.zm), art. 42 ustawy z dnia 15 kwietnia 2011r. o działalności leczniczej (Dz.U. z 2011r. Nr 112, poz. 654 z późn.zm.).

**Rada Powiatu w Żywcu
uchwała co następuje:**

§ 1. 1. W Statucie Zespołu Zakładów Opieki Zdrowotnej w Żywcu przyjętego uchwałą Rady Powiatu Żywieckiego Nr XV/154/2012 z dnia 27 lutego 2012 w sprawie nadania Statutu Zespołowi Zakładów Opieki Zdrowotnej w Żywcu, ul. Sienkiewicza 52, stanowiącego załącznik do w/w uchwały - wprowadza się następujące zmiany:

1) § 1 ust. 3 – Statutu otrzymuje brzmienie:

Podmiotem tworzącym niniejszy Zespół jest Powiat Żywiecki.

2) § 4 ust. 1 pkt. 1 – Statutu otrzymuje brzmienie:

Lecznictwa stacjonarnego:

- Chorób Wewnętrznych;
- Kardiologii;
- Ginekologii i Położnictwa;
- Chorób Dziecięcych;
- Chirurgii Ogólnej;
- Chirurgii Urazowo – Ortopedycznej;
- Neonatologii;
- Anestezjologii i Intensywnej Terapii;
- Rehabilitacji.

3) Załącznik Nr 1 do Statutu otrzymuje nowe brzmienie, co przedstawia Załącznik Nr 1 do niniejszej uchwały.

4) Załącznik Nr 2 do Statutu otrzymuje nowe brzmienie, co przedstawia Załącznik Nr 2 do niniejszej uchwały.

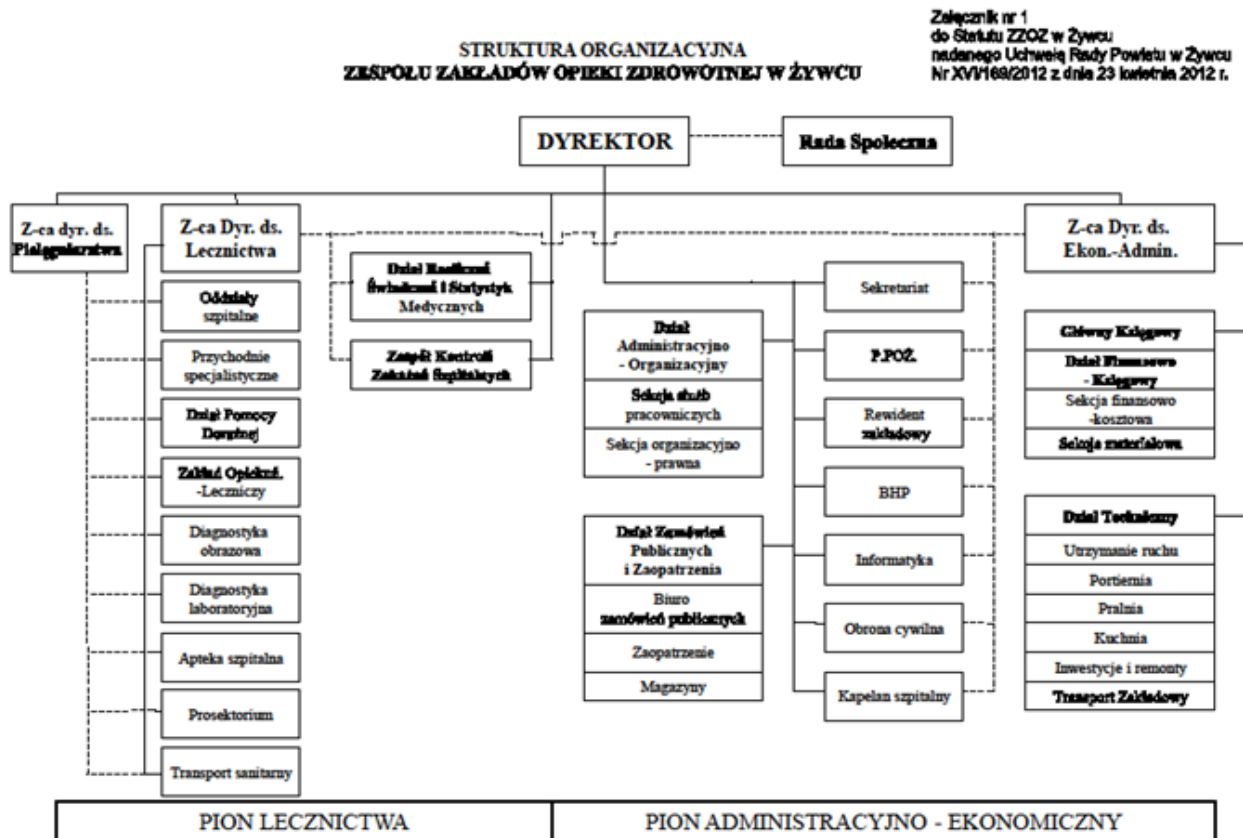
§ 2. Wykonanie uchwały powierza się Zarządowi Powiatu.

§ 3. Uchwała wchodzi w życie po upływie 14 dni od dnia ogłoszenia w Dzienniku Urzędowym Województwa Śląskiego.

Przewodniczący Rady

Edward Płonka

Załącznik Nr 1 do Uchwały Nr XVI/169/2012
Rady Powiatu w Żywcu
z dnia 23 kwietnia 2012 r.



Załącznik Nr 2 do Uchwały Nr XVI/169/2012
Rady Powiatu w Żywcu
z dnia 23 kwietnia 2012 r.

**Załącznik Nr 2 do Statutu ZZOZ w Żywcu nadanego uchwałą Rady Powiatu w Żywcu
Nr XVI/169/2012 z dnia 23 kwietnia 2012r.**

Wykaz placówek i komórek świadczących usługi medyczne.

1. Lecznictwo stacjonarne:

L . p .	Nazwa	Ilość łóżek	Adres
1	Oddział Wewnętrzny I	31 w tym 2 łóżka intensywnej opieki medycznej	Żywiec , ul . Sienkiewicza 52
2	Oddział Wewnętrzny II	51 w tym 2 łóżka intensywnej opieki medycznej	Żywiec , ul . Sienkiewicza 52
3	Oddział Kardiologiczny	20 w tym 4 łóżka intensywnego nadzoru kardiologicznego	Żywiec , ul . Sienkiewicza 52
4	Oddział Ginekologiczno - Położniczy	68 w tym 2 łóżka intensywnej opieki medycznej	Żywiec , ul . Sienkiewicza 52
5	Oddział Dziecięcy	35 w tym 2 łóżka intensywnej opieki medycznej	Żywiec , ul . Sienkiewicza 52
6	Oddział Chirurgii Ogólnej	54 w tym 4 łóżka intensywnej opieki medycznej	Żywiec , ul . Sienkiewicza 52
7	Oddział Chirurgii Urazowo - Ortopedycznej	52 w tym 4 łóżka intensywnej opieki medycznej	Żywiec , ul . Sienkiewicza 52
8	Oddział Noworodkowy	20 wózekzków 5 łóżeczek 4 inkubatory	Żywiec , ul . Sienkiewicza 52
9	Oddział Anestezjologii i Intensywnej Terapii	4	Żywiec , ul . Sienkiewicza 52
10	Oddział Rehabilitacyjny	30	Żywiec , ul . Żeromskiego 7
11	Zakład Opiekuńczo - Leczniczy	40	Żywiec , ul . Żwirowa 20
12	Blok Operacyjny	-	Żywiec , ul . Sienkiewicza 52
13	Izba Przyjęć	-	Żywiec , ul . Sienkiewicza 52
14	Apteka Szpitalna	-	Żywiec , ul . Sienkiewicza 52
15	Dzienny Oddział Rehabilitacyjny	20*	Żywiec , ul . Żeromskiego 7

- * miejsc dziennych

2. Dział Pomocy Doraźnej:

L . p .	Nazwa	Adres
1	Zespół Ratownictwa Medycznego Specjalistyczny	Żywiec , ul . Żeromskiego 7
2	Zespół Ratownictwa Medycznego Podstawowy	Żywiec , ul . Żeromskiego 7
3	Zespół Ratownictwa Medycznego Podstawowy	Łękawica 346
4	Zespół Ratownictwa Medycznego Podstawowy	Węgierska Górka , ul . Kościuszki 18
5	Ambulatorium	Żywiec , ul . Sienkiewicza 52

6	Zespół Ratownictwa Medycznego Specjalistyczny	Rajcza , ul . Parkowa
7	Zespół Ratownictwa Medycznego Specjalistyczny	Jeleśnia , ul . Plebańska 5

3. Lecznictwo specjalistyczne.

L . p .	Nazwa	Adres
1	Poradnia Ginekologiczna	Żywiec , ul . Sienkiewicza 52
2	Poradnia Preluksacyjna	Żywiec , ul . Sienkiewicza 52
3	Poradnia Chirurgiczna	Żywiec , ul . Żeromskiego 7
4	Poradnia Urazowo - Ortopedyczna	Żywiec , ul . Żeromskiego 7
5	Poradnia Neurologiczna	Żywiec , ul . Żeromskiego 7
6	Poradnia Rehabilitacyjna	Żywiec , ul . Żeromskiego 7
7	Terenowa Poradnia Medycyny Pracy	Żywiec , al . Piłsudskiego 50
8	Gabinet Pielęgniarki Szkolnej	Żywiec , ul . Kopernika 77
9	Dział Fizjoterapii	Żywiec , ul . Żeromskiego 7

4. Placówki diagnostyczne.

L . p .	Nazwa	Adres
1	Laboratorium Centralne	Żywiec , ul . Sienkiewicza 52
2	Pracownia RTG	Żywiec , ul . Sienkiewicza 52
3	Pracownia RTG	Żywiec , ul . Żeromskiego 7
4	Pracownia USG	Żywiec , ul . Sienkiewicza 52
5	Pracownia Endoskopowa	Żywiec , ul . Sienkiewicza 52
6	Pracownia EEG	Żywiec , ul . Sienkiewicza 52

5. Transport Sanitarny.

L . p .	Nazwa	Adres
1	Ambulans drogowy Typ A 2	Żywiec , ul . Sienkiewicza 52
2	Ambulans drogowy Typ A 2	Żywiec , ul . Sienkiewicza 52
3	Ambulans drogowy Typ A 2	Żywiec , ul . Sienkiewicza 52
4	Ambulans drogowy Typ A 2	Żywiec , ul . Sienkiewicza 52