



DZIENNIK URZĘDOWY

WOJEWÓDZTWA ŚLĄSKIEGO

Katowice, dnia 17 stycznia 2012 r.

Poz. 253

UCHWAŁA NR 100/XIII/2011 RADY GMINY DĘBOWIEC

z dnia 6 grudnia 2011 r.

w sprawie nadania nazw ulic drogom wewnętrznym na terenie sołectwa Łączka w Gminie Dębowiec

Na podstawie art. 18 ust. 2 pkt 13, art. 40 ust. 1 i art. 42 ustawy z dnia 8 marca 1990r. o samorządzie gminnym (t.j. Dz. U. z 2001 r. Nr 142, poz. 1591 ze zm.) w związku z art. 8 ust. 1a ustawy z dnia 21 marca 1985 r. o drogach publicznych (t.j. Dz.U. z 2007r. Nr 19, poz. 115 ze zm.) Rada Gminy Dębowiec uchwała

§ 1. Nadać drogom wewnętrznym położonym na terenie sołectwa Łączka w Gminie Dębowiec następujące nazwy:

- 1) **ul. Krótka** - dla drogi wewnętrznej nr ew. 423/10, droga boczna drogi 686 303 S, zgodnie z załącznikiem mapowym nr 1 do uchwały (kolor niebieski),
- 2) **ul. Zielona** - dla drogi wewnętrznej nr ew. 83/1, 74/1, 93/1, 94/1, 422/1, 191/3, 421/1, 202/29, 202/26, 202/23, 202/20, 202/19, 202/12, 442 biegnącej równolegle do drogi ekspresowej S1, zgodnie z załącznikiem mapowym nr 2 do uchwały (kolor niebieski),
- 3) **ul. Cicha** - dla drogi wewnętrznej nr ew. 285, zgodnie z załącznikiem mapowym nr 3 do uchwały (kolor czerwony),
- 4) **ul. Spacerowa** - dla drogi wewnętrznej nr ew. 414/2, 202/20, 202/19, 202/12, 202/16, 442 zgodnie z załącznikiem mapowym nr 4 do uchwały (kolor niebieski), dalszy ciąg drogi publicznej pgr. 414/5

§ 2. Wykonanie uchwały powierza się Wójtowi Gminy Dębowiec.

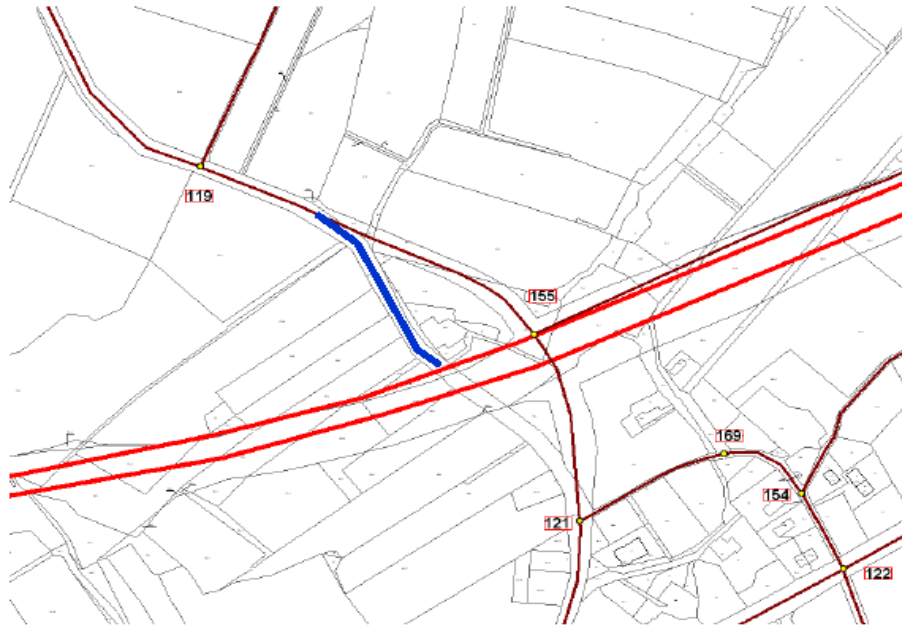
§ 3. Uchwała wchodzi w życie po upływie 14 dni od dnia ogłoszenia jej w Dzienniku Urzędowym Województwa Śląskiego z mocą obowiązującą od dnia 1 grudnia 2011r.

Przewodniczący Rady
Gminy

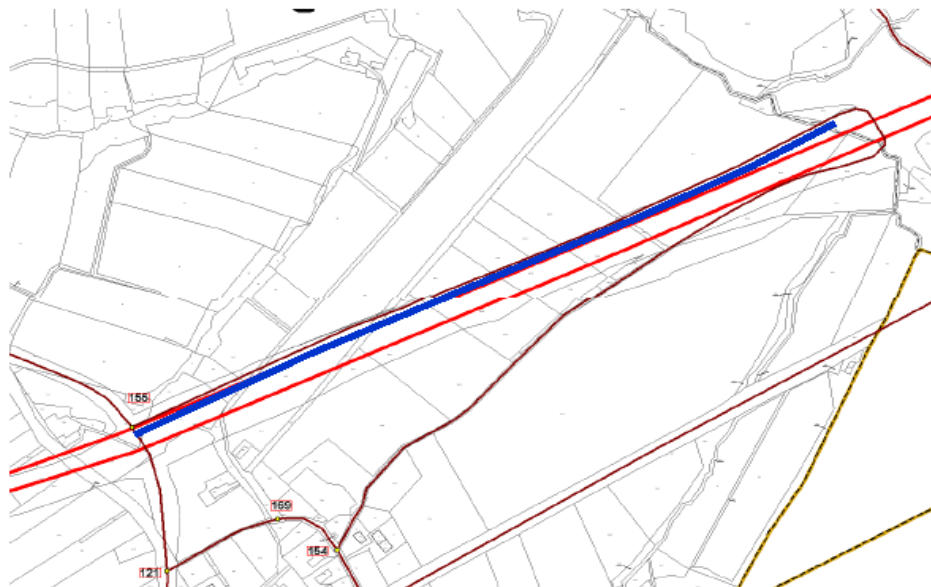
Marian Matejczuk

Załącznik do Uchwały Nr 100/XIII/2011
Rady Gminy Dębowiec
z dnia 6 grudnia 2011 r.

Załącznik nr 1 do uchwały nr 100/XIII/2011
Rady Gminy Dębowiec z dnia 6 grudnia 2011 r.



Załącznik nr 2 do uchwały nr 100/XIII/2011
Rady Gminy Dębowiec z dnia 6 grudnia 2011 r.



Załącznik nr 3 do uchwały nr 100/XIII/2011
Rady Gminy Dębowiec z dnia 6 grudnia 2011r.



Załącznik nr 4 do uchwały nr 100/XIII/2011
Rady Gminy Dębowiec z dnia 6 grudnia 2011r.

