



DZIENNIK URZĘDOWY

WOJEWÓDZTWA ŚLĄSKIEGO

Katowice, dnia 30 marca 2012 r.

Poz. 1440

UCHWAŁA NR 133/XV/12 RADY GMINY POCZESNA

z dnia 23 lutego 2012 r.

w sprawie zaliczenia dróg do kategorii dróg gminnych

Na podstawie art. 18 ust. 2 pkt.15 oraz art. 40 ust. 1 ustawy z dnia 8 marca 1990r. o samorządzie gminnym (Dz. U. z 2001r. Nr 142, poz. 1591 z późn. zm.) w związku z art. 7 ustawy z dnia 21 marca 1985r. o drogach publicznych (Dz. U. z 2007r. Nr 19, poz. 115 z późn. zm.) po zasięgnięciu opinii Zarządu Powiatu w Częstochowie

Rada Gminy w Poczesnej uchwala:

§ 1. Zalicza się do kategorii dróg gminnych następujące drogi wewnętrzne na terenie gminy Poczesna

- 1) ul. Górską w miejscowości Nierada – na odcinku od ul. Pustej do działki nr 745/6 włącznie
- 2) ul. Olchową w miejscowości Nierada – na odcinku od ul. Targowej do działki nr 575/1
- 3) ul. Długą w miejscowości Wrzosowa – na odcinku od ul. Długiej będącej DP 1057 do działki nr 717

§ 2. Szczegółowe położenie i przebieg dróg wymienionych w § 1 oznaczone jest na mapie stanowiącej załącznik do niniejszej uchwały

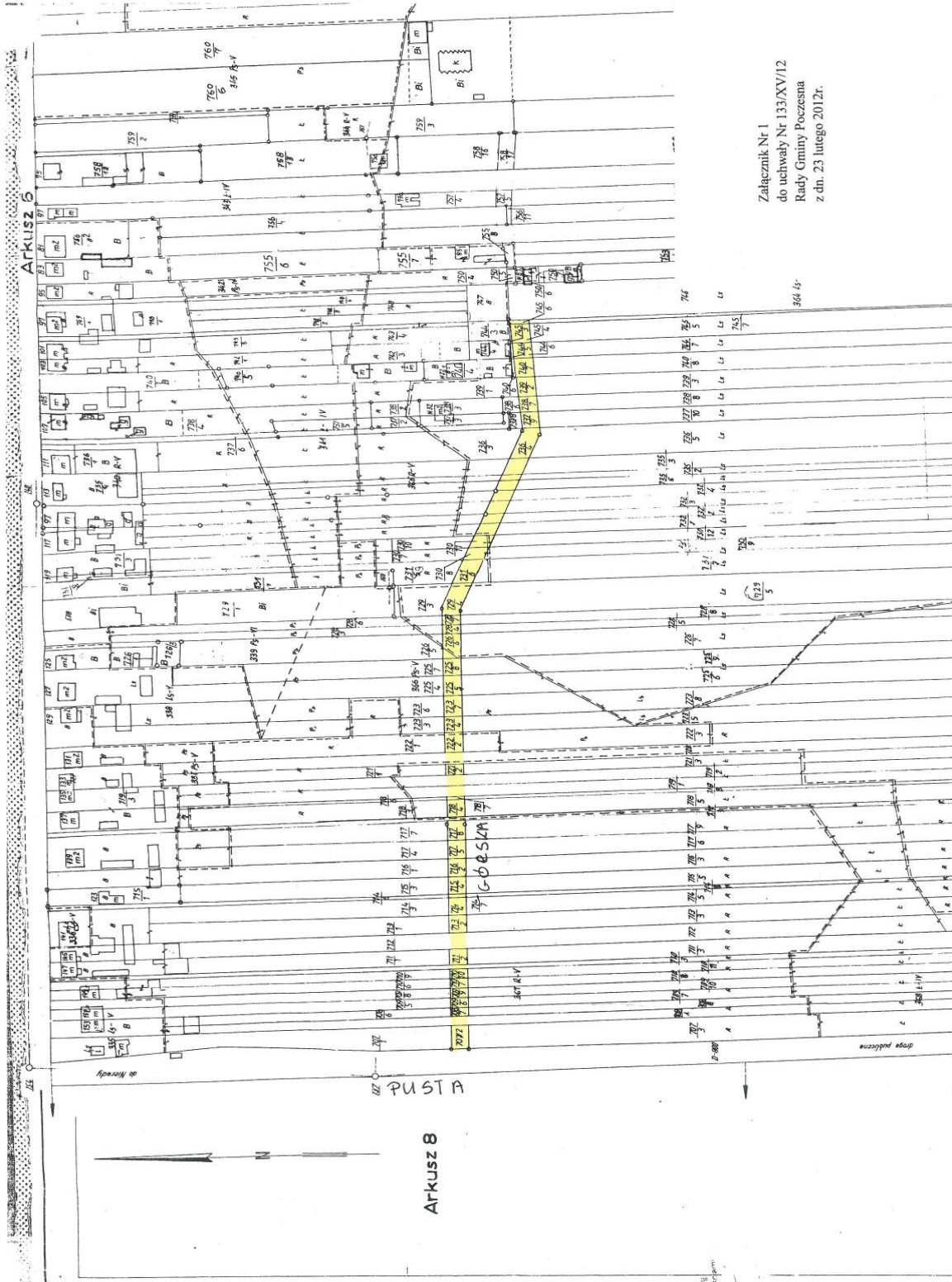
§ 3. Wykonanie uchwały powierza się Wójtowi Gminy Poczesna

§ 4. Uchwała wchodzi w życie po upływie 14 dni od ogłoszenia w Dzienniku Urzędowym Województwa Śląskiego

Przewodnicząca Rady

mgr inż. Lidia Kaźmierczak

Załącznik Nr 1 do Uchwały Nr 133/XV/12
Rady Gminy Poczesna
z dnia 23 lutego 2012 r.



Załącznik Nr 1
do uchwały Nr 133/XV/12
Rady Gminy Poczesna
z dn. 23 lutego 2012r.

364 ls.

ARKUSZ 8

PUSTA

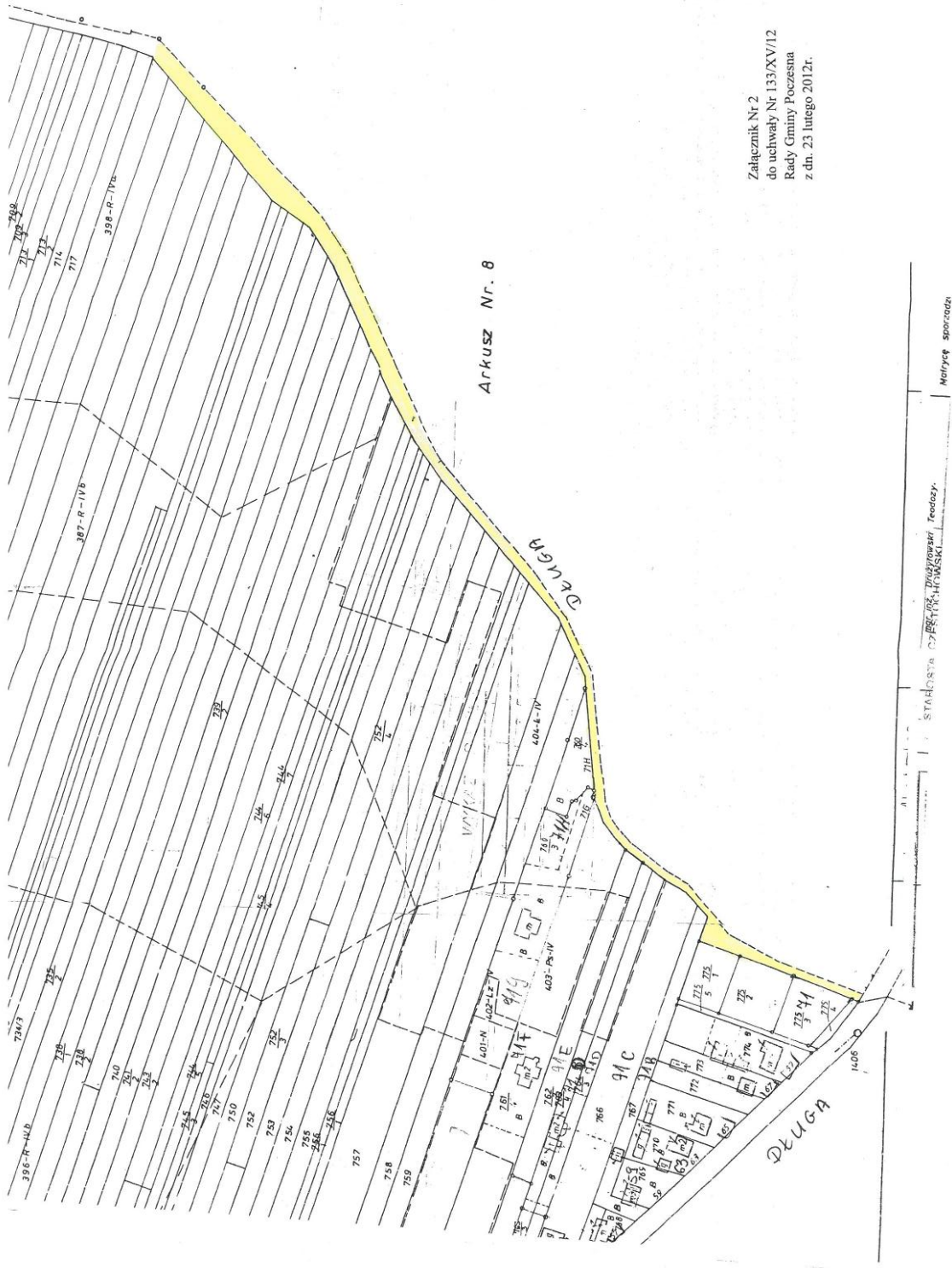
GORSKA

do Nowej

droga publiczna

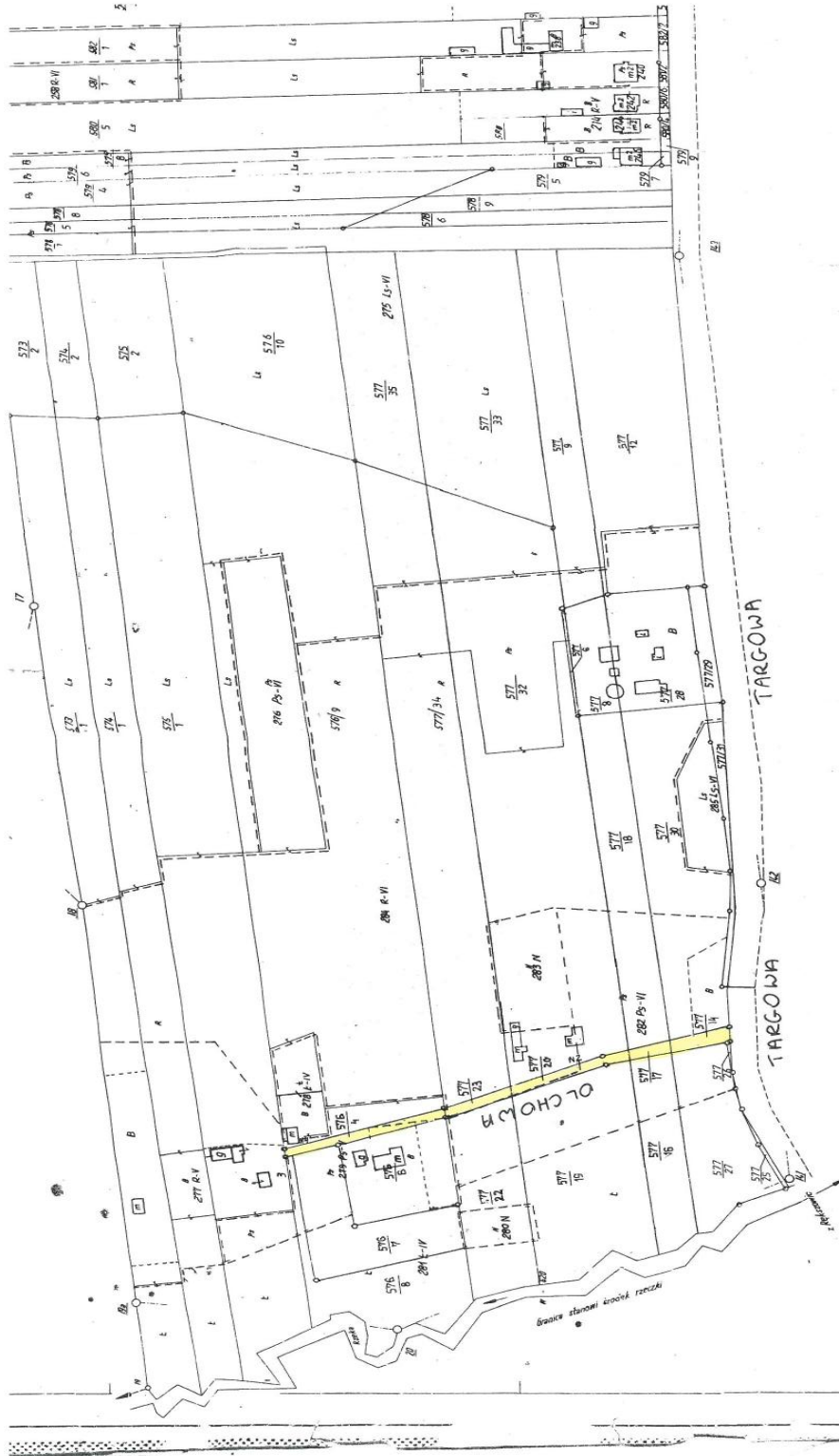
11

Załącznik Nr 2 do Uchwały Nr 133/XV/12
Rady Gminy Poczesna
z dnia 23 lutego 2012 r.



Załącznik Nr 2
do uchwały Nr 133/XV/12
Rady Gminy Poczesna
z dn. 23 lutego 2012r.

Załącznik Nr 3 do Uchwały Nr 133/XV/12
Rady Gminy Poczesna
z dnia 23 lutego 2012 r.



Załącznik Nr 3
do uchwały Nr 133/XV/12
Rady Gminy Poczesna
z dn. 23 lutego 2012r.

wieś NIERADA	
Grom. Nierada pow. częstochowski VOJ. katow. ślim	
Arkusz nr:	7
Szkic wjazdu sekundarny	