



DZIENNIK URZĘDOWY

WOJEWÓDZTWA ŚLĄSKIEGO

Katowice, dnia 19 października 2012 r.

Poz. 4082

UCHWAŁA NR XX/243/2012 RADY GMINY PAWŁOWICE

z dnia 25 września 2012 r.

w sprawie zaliczenia dróg gminnych wewnętrznych do kategorii dróg gminnych publicznych

Na podstawie art. 18 ust. 2 pkt 15, art. 40 i 41 ust. 1 ustawy z 8 marca z 1990 r. o samorządzie gminnym (tekst jednolity z 2001 r. Dz. U. nr 142 poz. 1591 z późn.zm.) oraz art. 7 ustawy z dnia 21.03.1985 r. o drogach publicznych (tekst jednolity Dz. U. Nr 19 poz. 115 z 2007 r. z późn.zm.) po zasięgnięciu opinii Zarządu Powiatu Pszczyńskiego oraz uzyskaniu pozytywnej opinii Komisji Gospodarki i Mienia Komunalnego

Rada Gminy Pawłowice uchwała

- § 1. Zaliczyć 12 dróg wskazanych w załączniku nr 1 niniejszej uchwały do kategorii dróg gminnych publicznych.
- § 2. Przebieg dróg gminnych publicznych określają mapy stanowiące załącznik nr 2 do niniejszej uchwały.
- § 3. Wykonanie uchwały powierza się Wójtowi Gminy w Pawłowicach.
- § 4. Uchwała wchodzi w życie po upływie 14 dni od dnia ogłoszenia w Dzienniku Urzędowym Województwa Śląskiego i z mocy prawa obowiązuje od 1 stycznia 2013 r.

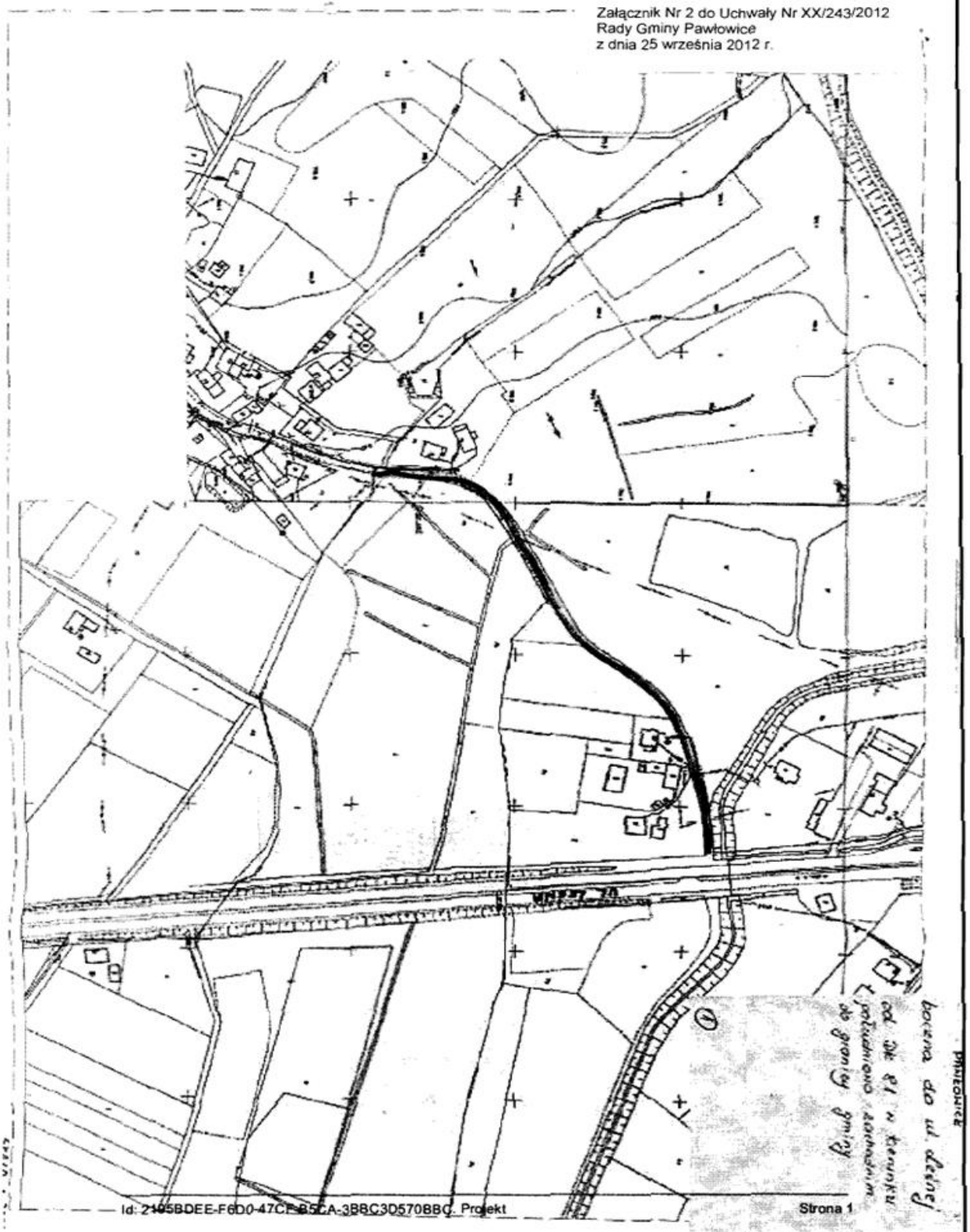
Przewodniczący Rady

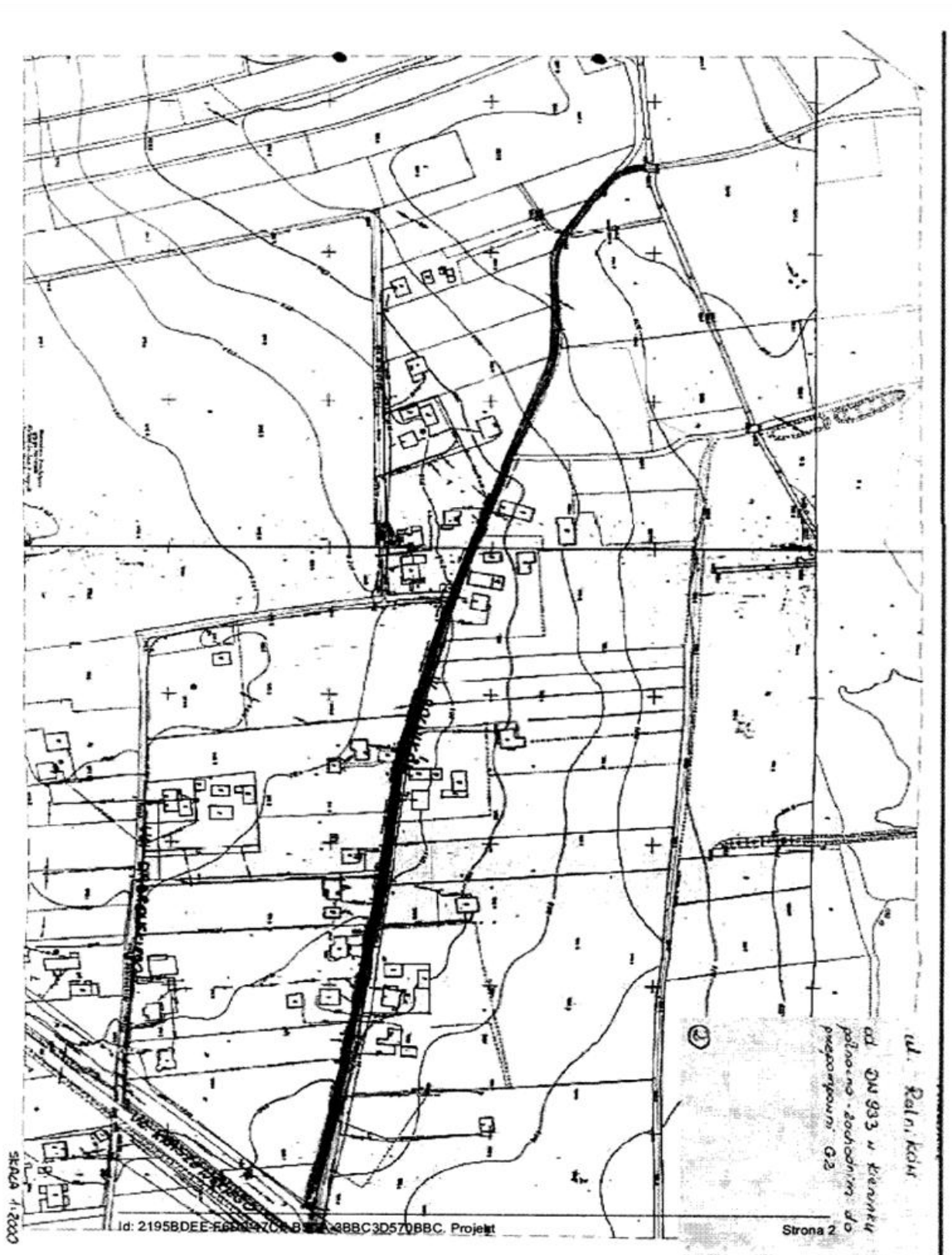
mgr Franciszek Dziendziel

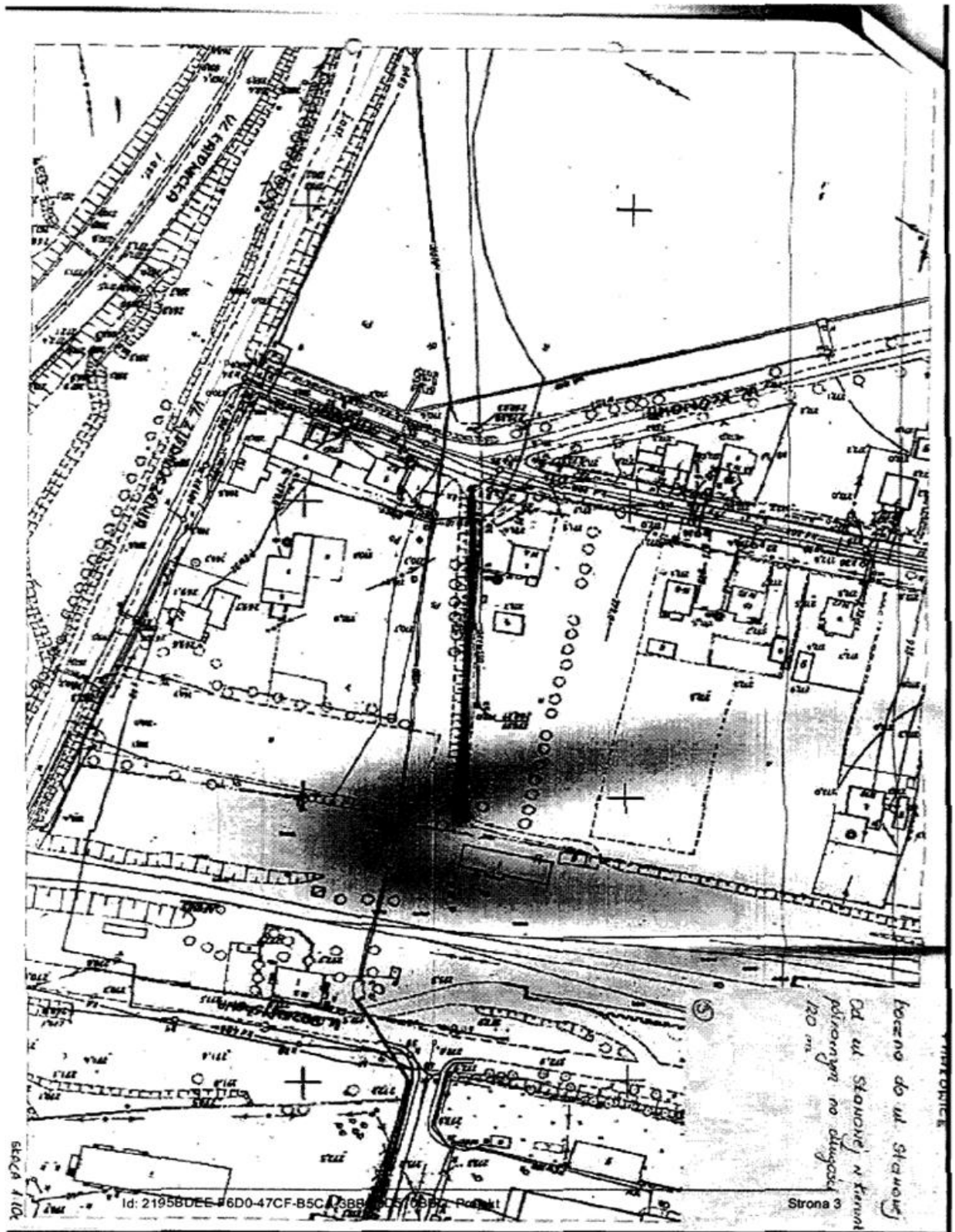
Załącznik Nr 1 do Uchwały Nr XX/243/2012
Rady Gminy Pawłowice
z dnia 25 września 2012 r.

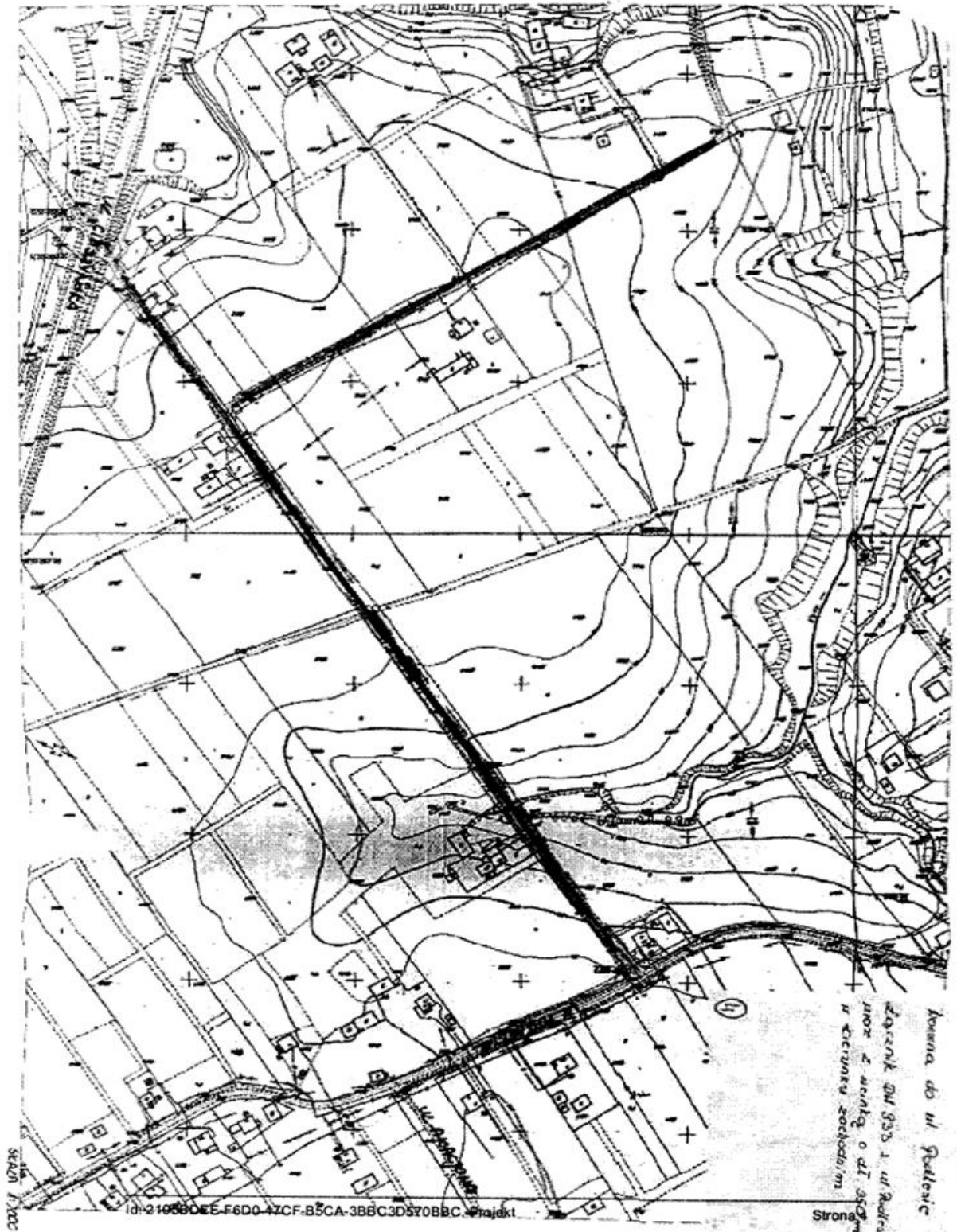
Wykaz dróg gminnych zaliczonych do kategorii dróg gminnych publicznych

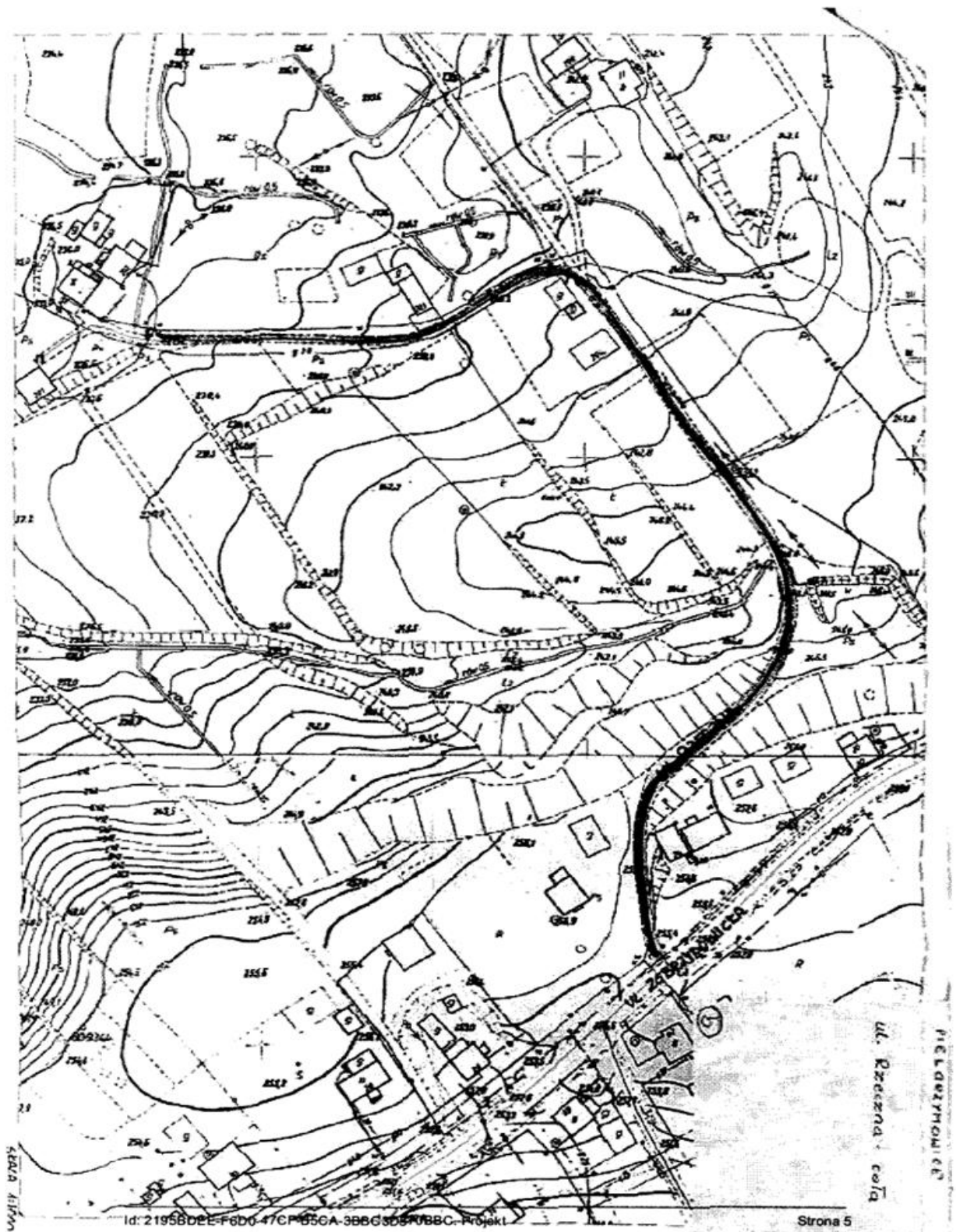
| Sołectwo | Nazwa drogi | Lp. | Opis przebiegu drogi |
|-----------------------|--------------------------|------------|--|
| Pawłowice | boczna ul. Leśnej | 1 | Od DK 81 w kierunku południowo- zachodnim do granicy gminy |
| | ul. Rolników | 2 | Od DW 933 w kierunku północno – zachodnim do przepompowni G2 |
| | boczna ul. Stawowej | 3 | Od ul. Stawowej w kierunku północnym na długości 120m |
| Pielgrzymowice | boczna ul. Podlesie | 4 | Łącznik DW 933 z ul. Podlesie wraz z wcinką o długości 350m w kierunku zachodnim |
| | ul. Rieczna | 5 | cała |
| | boczna ul. Jastrzębskiej | 6 | Od drogi powiatowej ul. Jastrzębskiej do granicy gminy |
| | ul. Graniczna | 7 | Od ul. Kłosowej w Jastrzębiu-Zdroju wzdłuż granicy gminy na długości 160m |
| | ul. Grunwaldzka | 8 | Od ul. Podlesie w kierunku południowym do granicy lasu |
| | boczna ul. Powstańców | 9 | Od drogi powiatowej ul. Powstańców w kierunku północno-wschodnim do granicy lasu |
| Pniówek | boczna ul. Dąbkowej | 10 | Od ul. Dąbkowej w kierunku zachodnim do bocznic kolejowej |
| Warszowice | ul. Ks. F. Miczka | 11 | Od 136m do 160m |
| | ul. Piekucz | 12 | Od ul. Pszczyńskiej w kierunku północnym do granicy gminy |





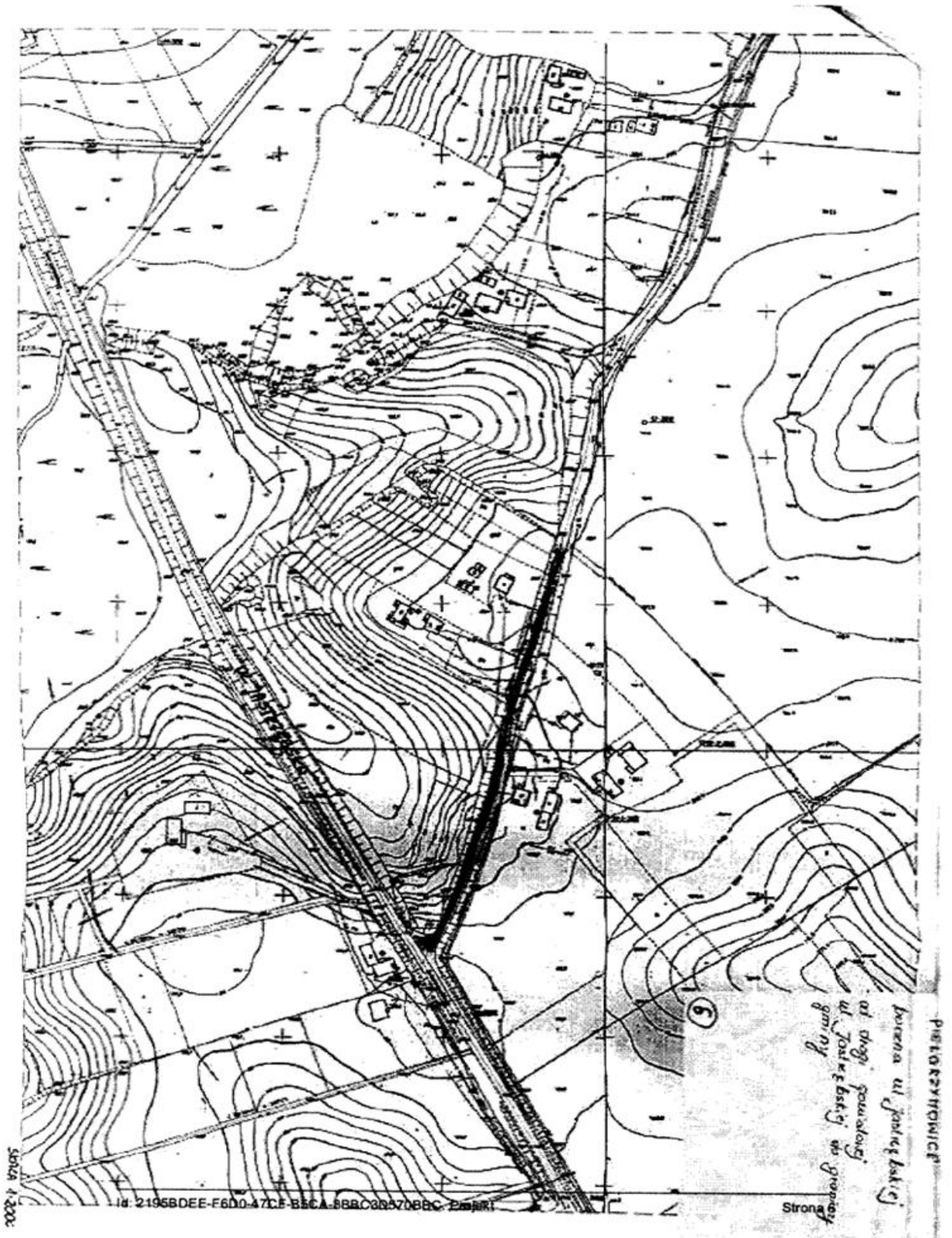


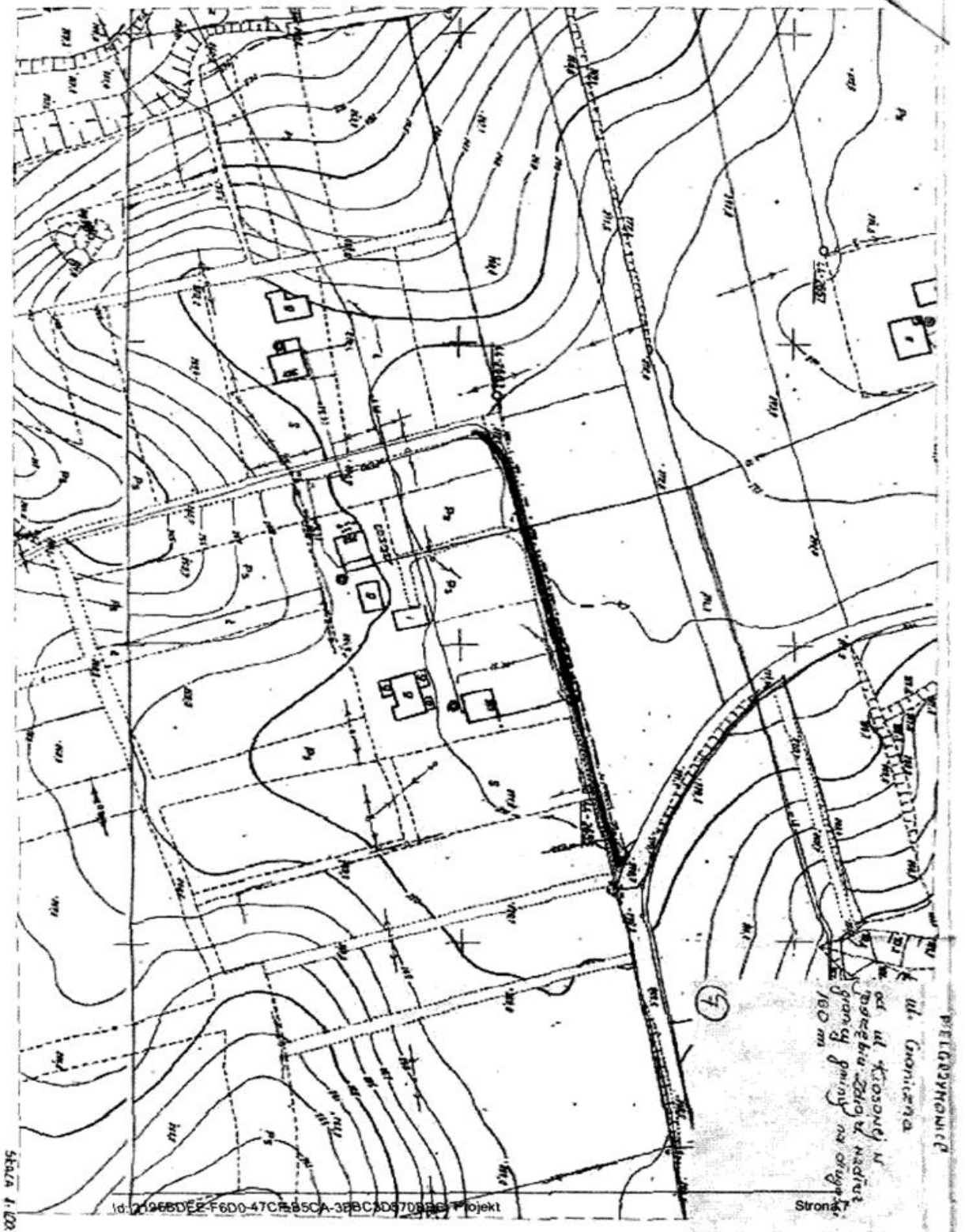


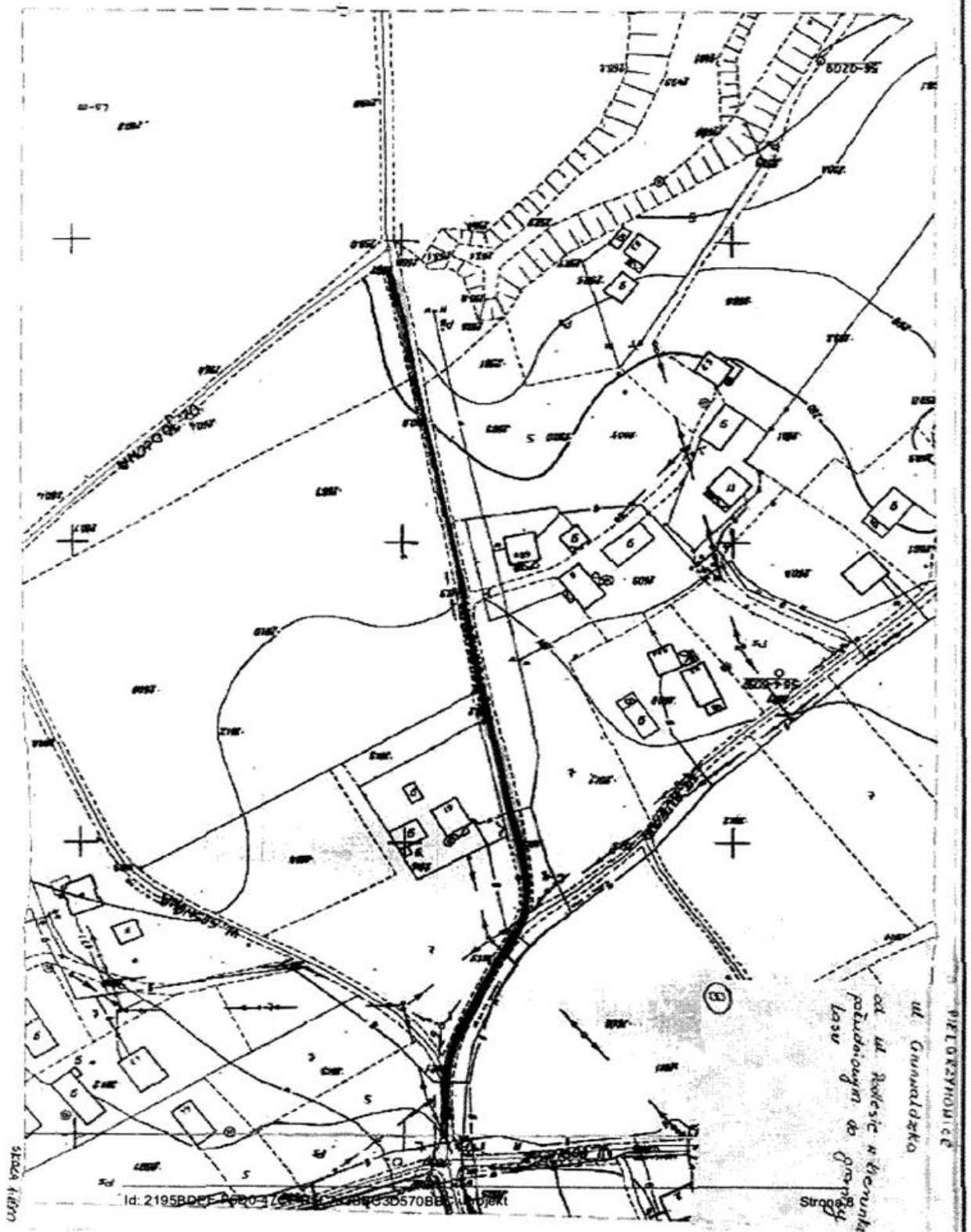


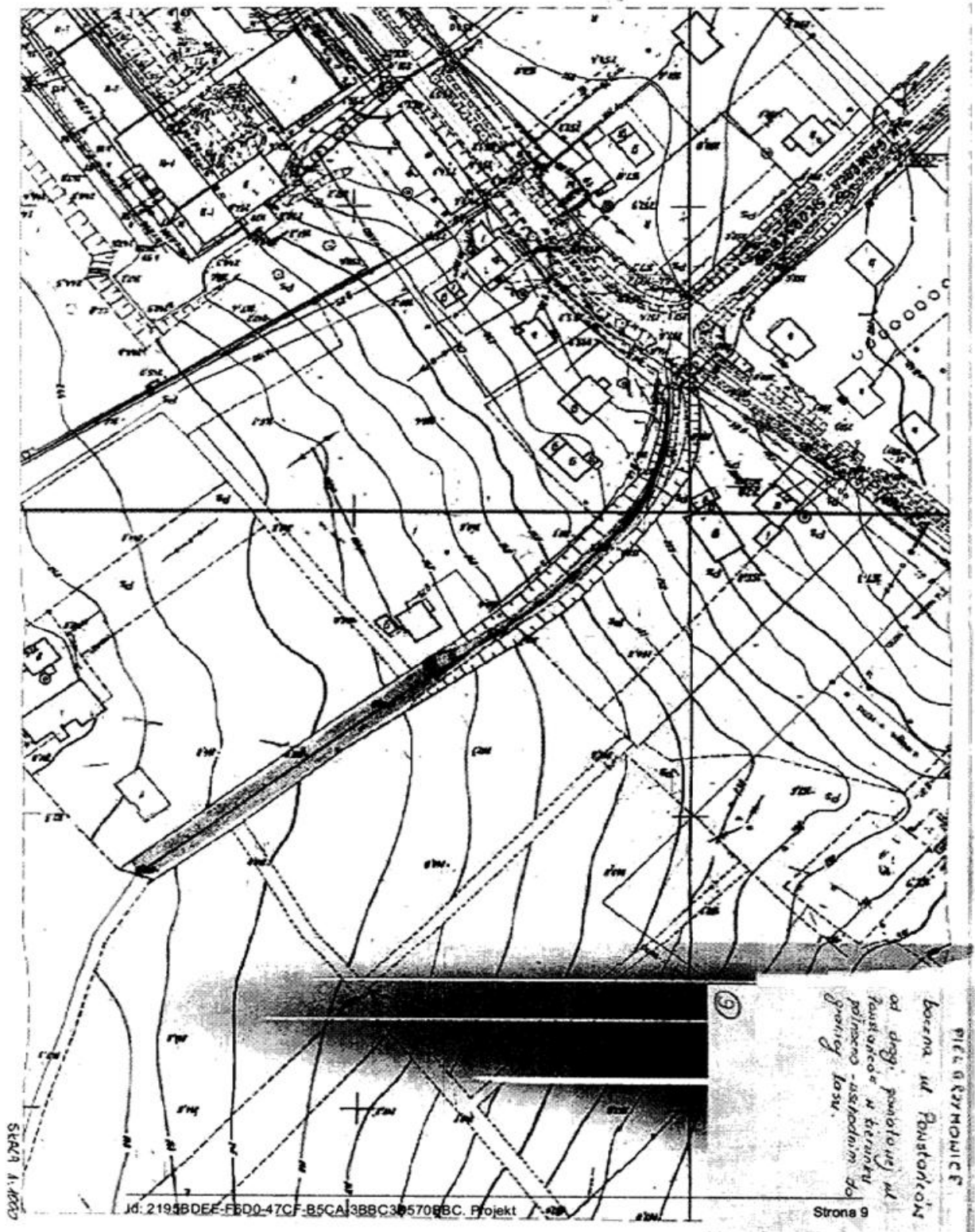
Id: 21958DDE-F6D0-47CF-95CA-388G3D57088C-Projekt

Strona 5









PIELGRZYMOWICE
boznna ul. Powstanców
od drogi, prowadzący ul.
Powstanców w kierunku
pełniaców - asztodim do
granicy lasu.

STRONA 1.4082

Jd. 2193BDEF-FDD0-47CF-B5CA13B8C305708BC. Projekt

Strona 9



