

**UCHWAŁA NR VI/28/11  
RADY GMINY MARKLOWICE**

z dnia 31 marca 2011 r.

**w sprawie: zaliczenia do kategorii dróg gminnych dróg lokalnych położonych na terenie Gminy  
Marklowice nie zaliczonych do innych kategorii**

Na podstawie art. 18 ust. 2 pkt. 15 ustawy z dnia 8 marca 1990 roku o samorządzie gminnym (t.j. Dz.U. z 2001 r. Nr 142, poz. 1591 z późniejszymi zmianami) oraz art 7 ust. 1 i 2 ustawy z dnia 21 marca 1985 r. o drogach publicznych (t.j. Dz. U. z 2007 r. Nr 19 poz. 115 z późniejszymi zmianami) oraz art. 4 ust. 1 ustawy z dnia 20 lipca 2000 roku o ogłaszaniu aktów normatywnych i niektórych innych aktów prawnych (t.j. z 2010 r. Dz. U. Nr 17, poz. 95) po zasięgnięciu opinii Zarządu Powiatu w Wodzisławiu Śląskim.

**Rada Gminy Marklowice  
uchwała, co następuje:**

**§ 1.**

Zalicza się do kategorii dróg gminnych, następujące drogi:

- ul. Prosta,
- ul. Spacerowa,
- ul. Boczna,
- ul. Słoneczna,
- ul. Cmentarna,
- ul. Jankowicka,
- ul. Kwiatowa,
- ul. Stroma,
- ul. Strażacka,
- ul. Cicha,

i ustala się ich położenie zgodnie z załącznikiem nr 1 do niniejszej uchwały.

**§ 2.**

Szczegółowe położenie i przebieg dróg wymienionych w § 1 jest określony w wykazie stanowiącym załącznik nr 2 do niniejszej uchwały

**§ 3.**

Wykonanie uchwały powierza się Wójtowi Gminy Marklowice.

**§ 4.**

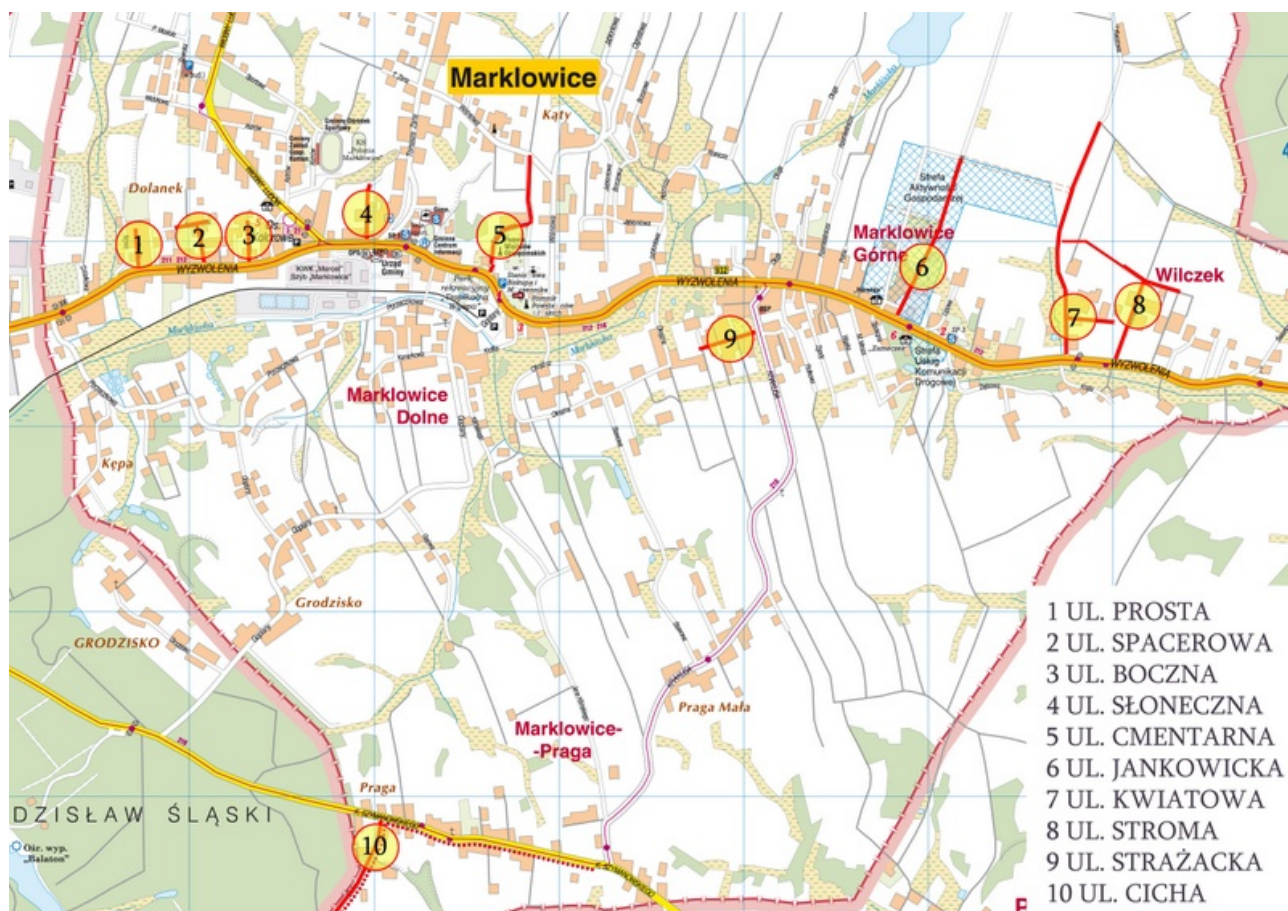
Uchwała wchodzi w życie po upływie 14 dni od dnia ogłoszenia w Dzienniku Urzędowym Województwa Śląskiego.

Przewodniczący Rady  
Gminy Marklowice

**inż. Andrzej Brychcy**

Załącznik Nr 1 do Uchwały Nr VI/28/11  
Rady Gminy Marklowice  
z dnia 31 marca 2011 r.

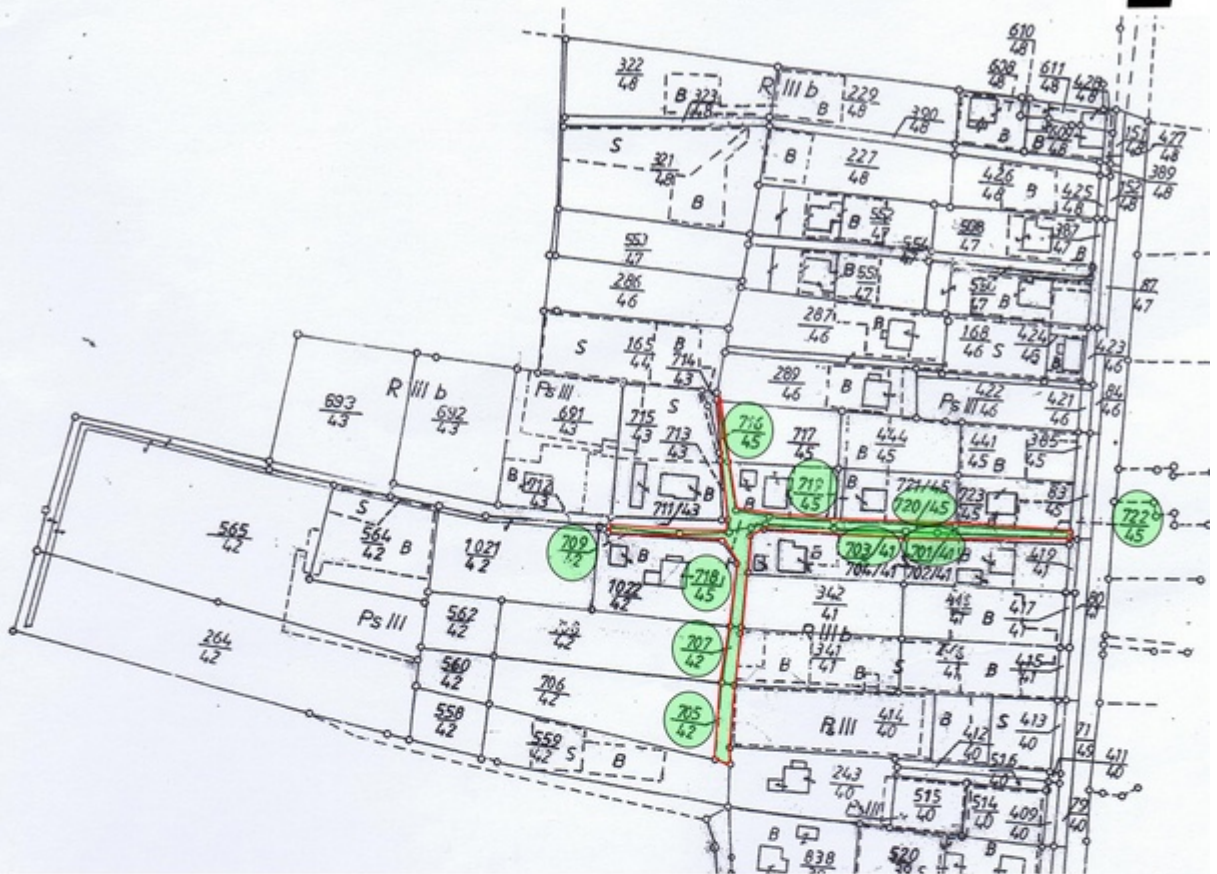
## Mapa



## WYKAZ DRÓG ZALICZONYCH DO KATEGORII DRÓG GMINNYCH

l.p.	opis	przebiegu
1▶(# DW nr 932, ul. Wyzwolenia);	ul. Prosta cała ;	◀(#do ostatnich zabudowań)
2▶(# DW nr 932, ul. Wyzwolenia);	ul. Spacerowa;	◀( # do ostatnich zabudowań)
3▶(# DW nr 932, ul. Wyzwolenia);	ul. Boczna cała;	◀( # do ostatnich zabudowań)
4▶(# DW nr 932, ul. Wyzwolenia);	Słoneczna ;	◀( # do ostatnich zabudowań)
5▶(# DW nr 932, ul. Wyzwolenia);	ul. Cmentarna cała;	◀( # ul.Wiśniowa)
6▶(# DW nr 932, ul. Wyzwolenia);	ul. Jankowicka ;	◀( # droga tłuczniowa)
7▶(# DW nr 932, ul. Wyzwolenia);	ul. Kwiatowa + łącznik nr 1 w prawo do zabudowań;	◀( # nawierzchnia asfaltowa)
8▶(# DW nr 932, ul. Wyzwolenia);	ul. Stroma cała + droga gminna w prawo łącznik nr 1 do nawierzchni tłuczniowej + droga gminna w lewo łącznik nr 2 cały;	◀( # ul. Kwiatowa)
9▶(# ul. Krakusa);	ul. Stażacka ;	◀( # do ostatnich zabudowań)
10▶(# DP nr 5018S, ul. Szymanowskiego);	ul. Cicha cała;	◀( # granica gminy, Gmina Wodzisław Śląski)



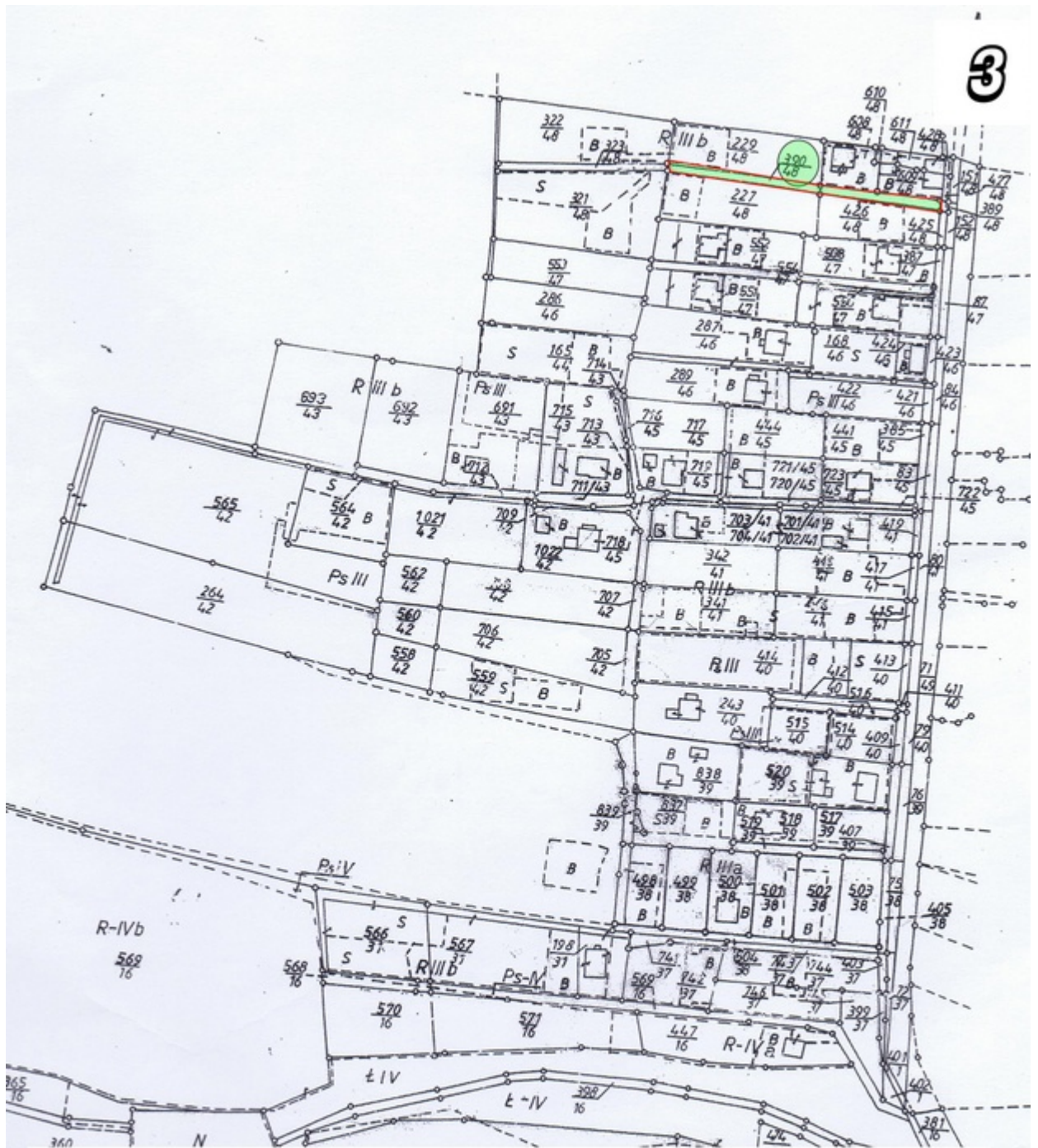


### ul. SPACEROWA

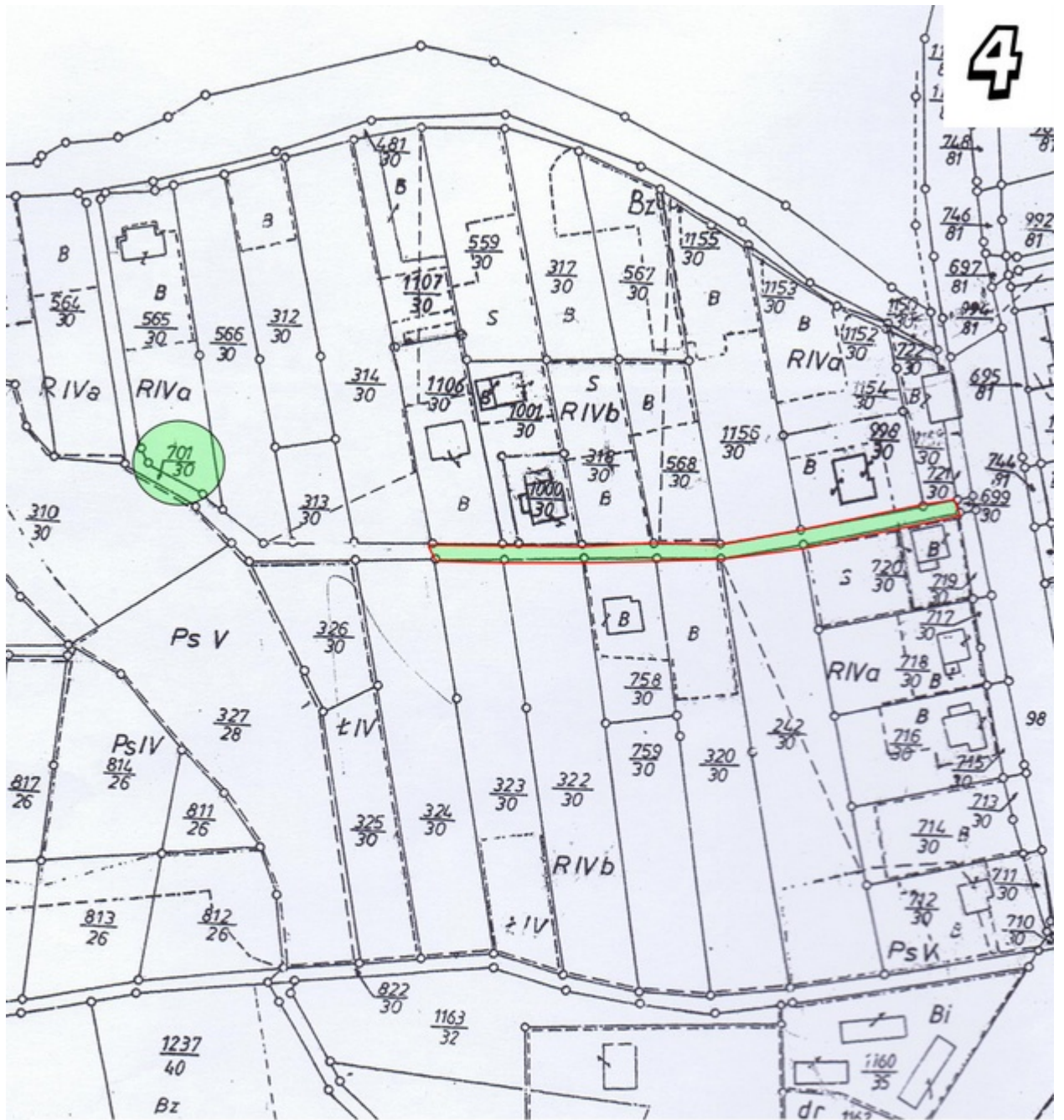
opis przebiegu

od nr 932 ul. Wyzwolenia do ostatnich zabudowań

nr działki	nr KW
722/45	KW 13589
701/41	jw
703/41	jw
709/42	jw
707/42	jw
705/42	jw
718/45	jw
719/45	jw
720/45	jw
716/45	jw



<b>ul. BOCZNA</b>	
opis przebiegu od DW nr 932 ul. Wyzwolenia do ostatnich zabudowań	
nr działki	nr KW
390/48	KW 13589W



### ul. SŁONECZNA

opis przebiegu

od DW nr 932 ul. Wyzwolenia do ul. T. Zana

nr działki

nr KW

701/30

KW 34162

1117/30

1118/39

110/37

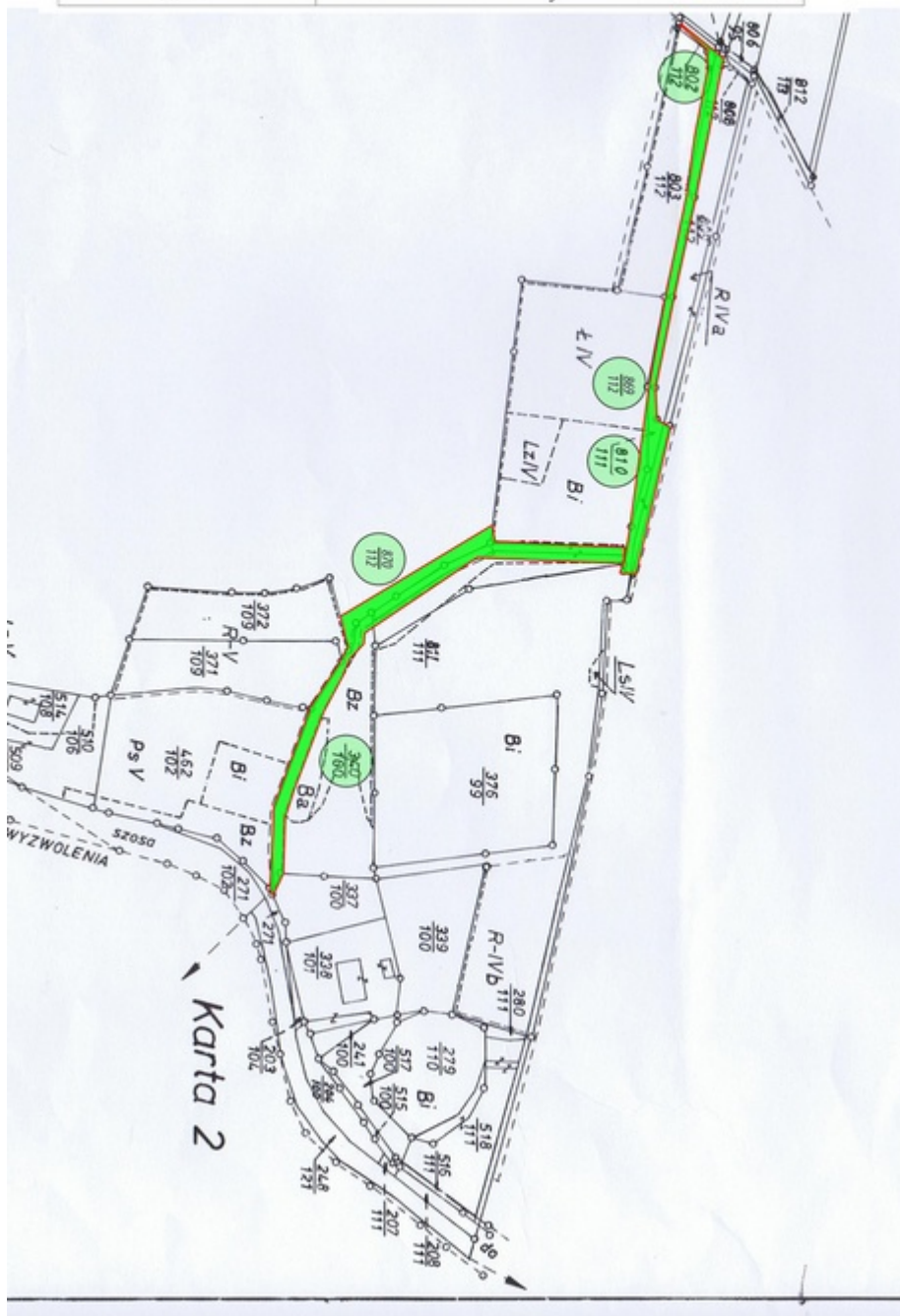
1164/32

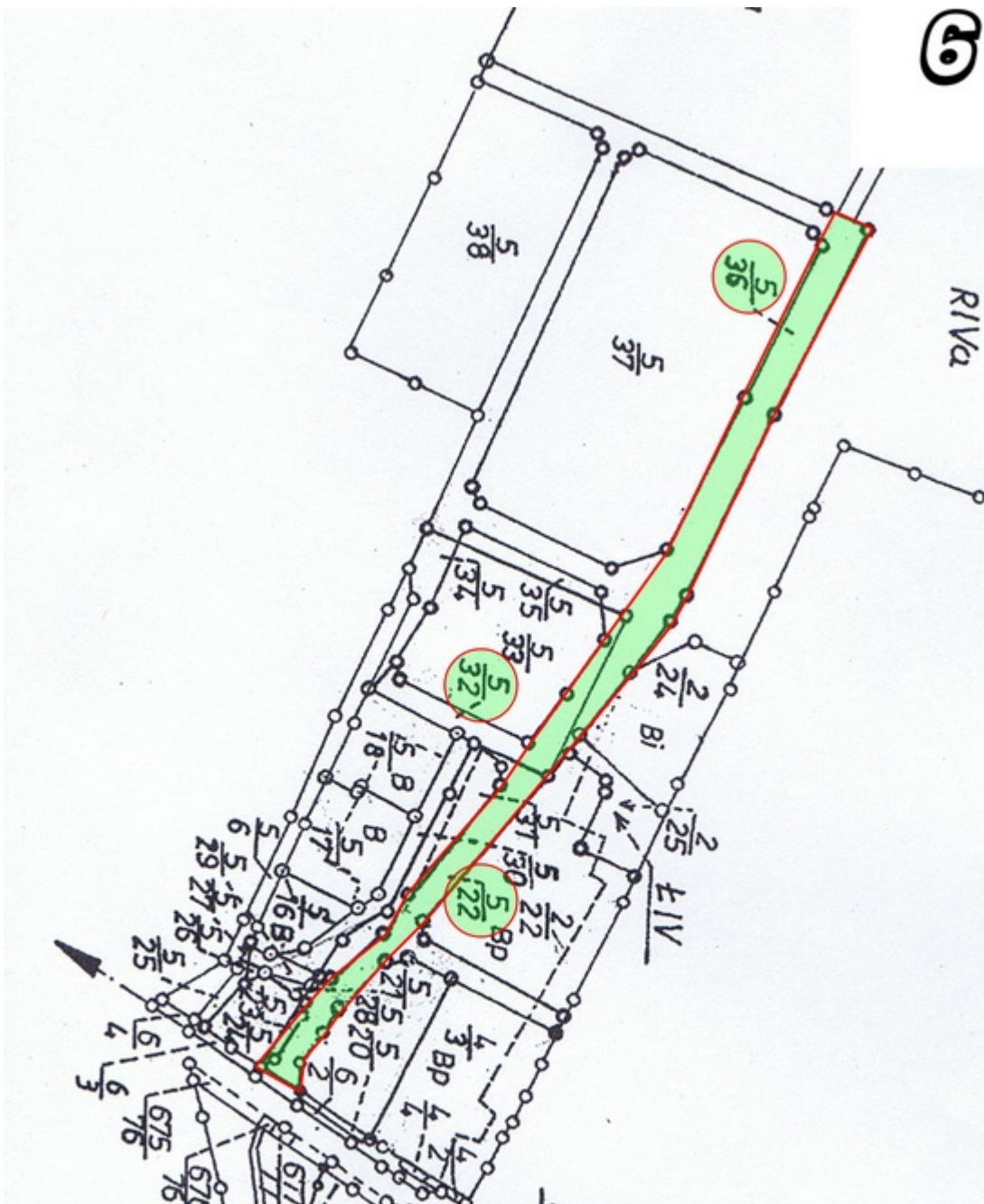
35



ul. CMENTARNA	
od DW nr 932 ul. Wyzwolenia do ul. Wiśniowej	
nr działki	nr KW
810/111	KW 43598W
802/112	jw
340/100	KW 6178W
870/112	KW 26489W
869/112	jw

5





**ul. JANKOWICKA**

opis przebiegu		od DW nr 932 ul. Wyzwolenia do drogi tłuczniowej	
nr działki		nr KW	
5/32		KW 31370W	
5/36		jw	
5/22		jw	



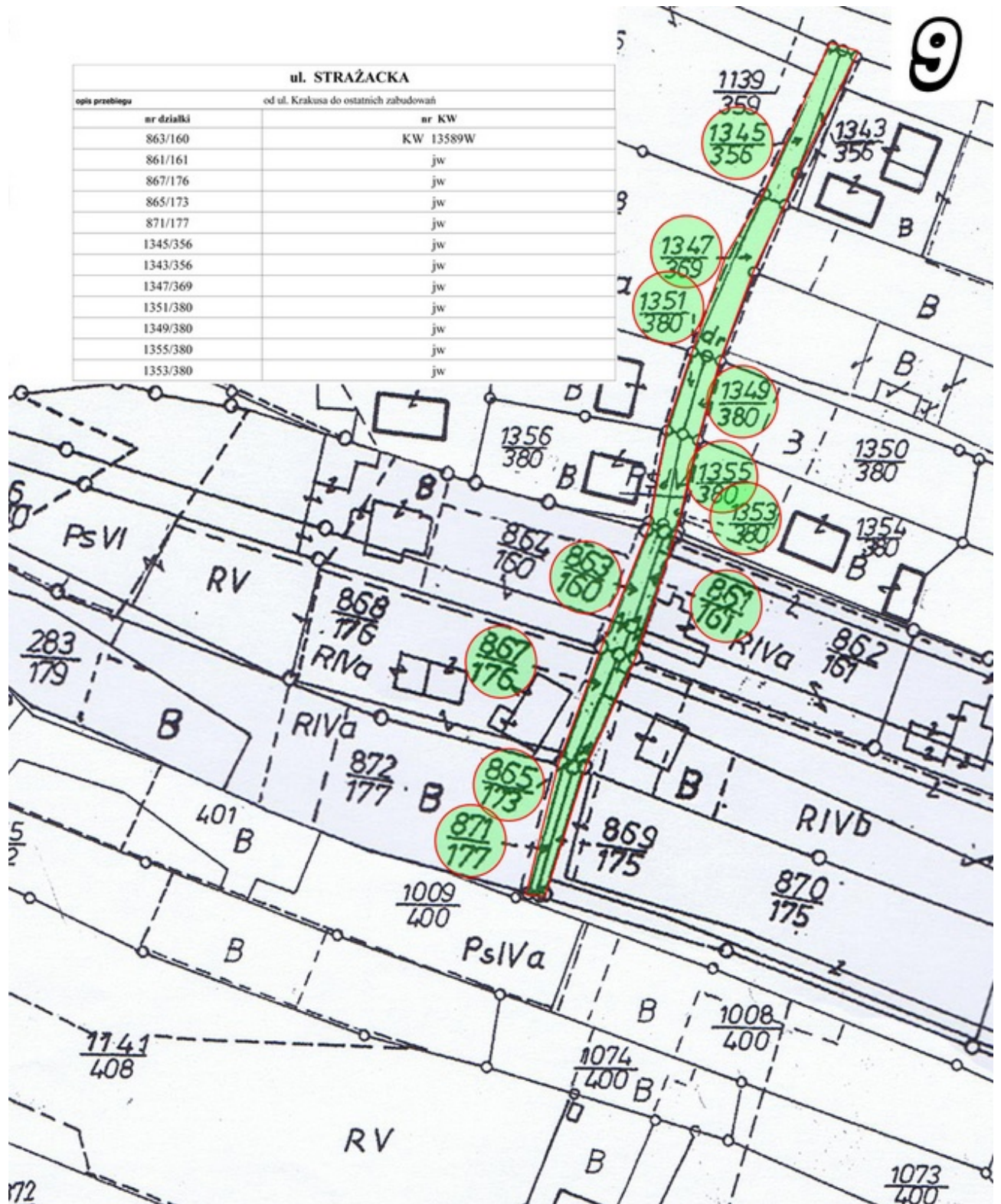


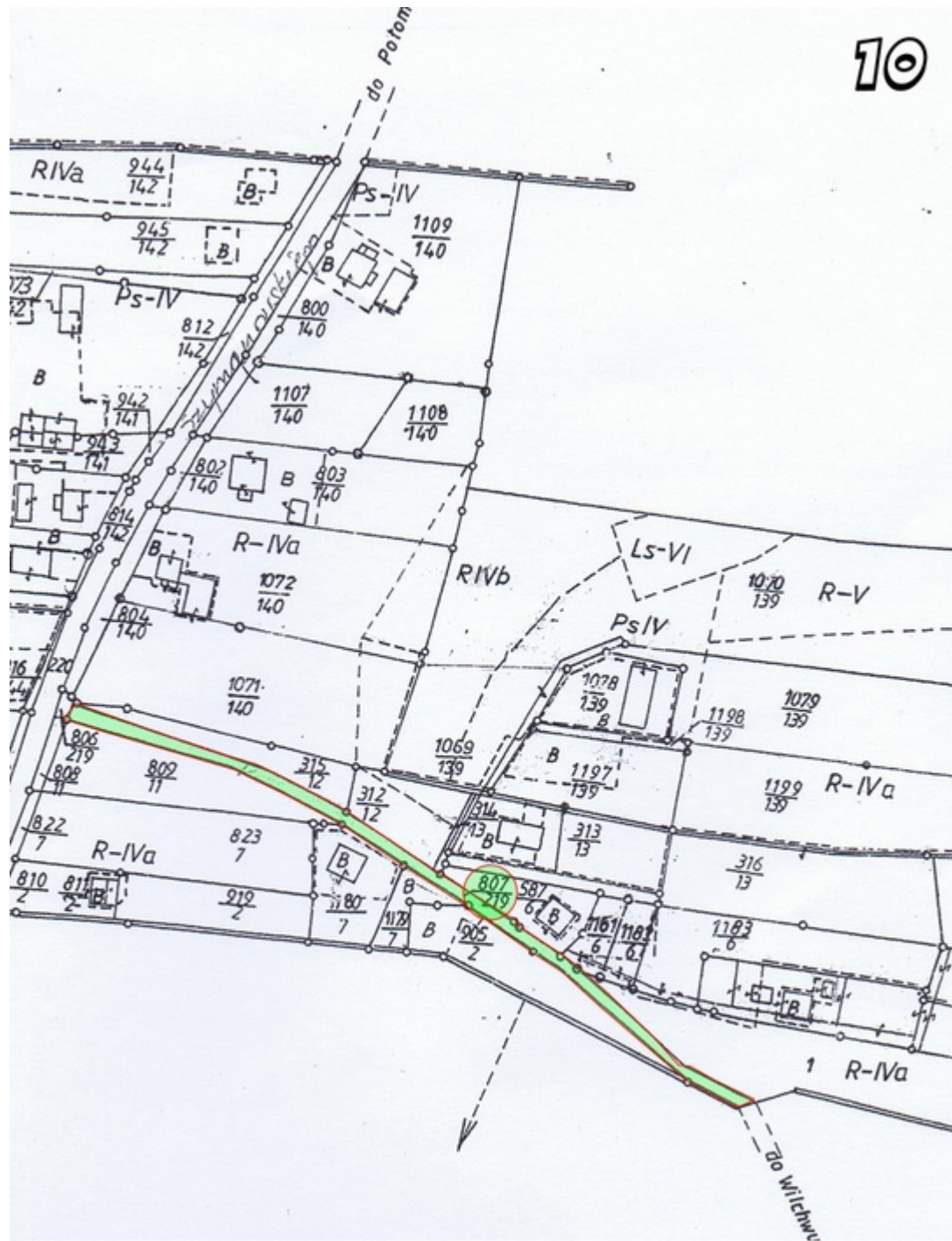
### ul. STROMA

opis przebiegu od DW nr 932 ul. Wyzwolenia do ul. Kwiatowej

nr działki	nr KW
276	KW 31769W
770/275	jw
273	jw
277	jw

ul. STRAŻACKA	
od ul. Krakusa do ostatnich zabudowań	
nr działki	nr KW
863/160	KW 13589W
861/161	jw
867/176	jw
865/173	jw
871/177	jw
1345/356	jw
1343/356	jw
1347/369	jw
1351/380	jw
1349/380	jw
1355/380	jw
1353/380	jw





### ul. CICHĄ

opis przebiegu od DP nr 5018S, ul. Szymanowskiego do granicy gminy, Gmina Wodzisław Śląski

nr działki	nr KW
807/219	KW 34171