



# DZIENNIK URZĘDOWY

## WOJEWÓDZTWA WIELKOPOLSKIEGO

---

Poznań, dnia 28 sierpnia 2020 r.

Poz. 6554

### UCHWAŁA NR XXVII/175/2020 RADY MIEJSKIEJ W OKONKU

z dnia 25 sierpnia 2020 r.

#### **w sprawie zaliczenia dróg do kategorii dróg gminnych.**

Na podstawie art. 18 ust. 2 pkt 15 ustawy z dnia 8 marca 1990 r. o samorządzie gminnym (Dz.U. z 2020 r., poz. 713) oraz art. 7 ust. 1 i 2 ustawy z dnia 21 marca 1985 r. o drogach publicznych (Dz. U. z 2020 r. poz. 470 ze zm.), po uzyskaniu pozytywnej opinii Zarządu Powiatu Złotowskiego uchwała się, co następuje:

**§ 1.1.** Zalicza się do kategorii dróg gminnych drogi zlokalizowane na terenie gminy Okonek, wyszczególnione w załączniku Nr 1 do uchwały.

2. Szczegółowe położenie i przebieg dróg wymienionych w § 1 jest oznaczone na mapie stanowiącej załączniki Nr 2-12 do uchwały.

**§ 2.** Wykonanie uchwały powierza się Burmistrzowi Okonka.

**§ 3.** Uchwała wchodzi w życie po upływie 14 dni od dnia ogłoszenia w Dzienniku Urzędowym Województwa Wielkopolskiego.

Wiceprzewodniczący  
Rady Miejskiej  
(-) Bartłomiej Głowacki

Załącznik nr 1  
do UCHWAŁY NR XXVII/175/2020  
RADY MIEJSKIEJ W OKONKU  
z dnia 25 sierpnia 2020 r.

Lp.	Przebieg drogi	Nr geodezyjny działki, obręb	Powierzchnia [m <sup>2</sup> ]	Długość [km]
1.	Okonek, ul. Sosnowa	666/1, Okonek	2377	0,231
2.	Okonek, ul. Poznańska	729, Okonek	2024	0,206
3.	Okonek, ul. Spokojna	116, 143/2, część dz. 143/1, 115/1, Okonek	3271	0,365
4.	Okonek – od ul. Niepodległości do ul. Lipowej przecinając rzekę Czarna na wysokości zabudowań byłego PGR-u Bąk	306/12, 305/7 oraz część dz. 304 i 312/11, Okonek	6824	0,764
5.	Lotyń - ul. Kwiatowa	580/2, Lotyń	12198	0,700
6.	Lędyczek - ul. Piaskowa	321, część dz. 304, 5/3, Lędyczek	3079	0,397
7.	Podgaje - ul. Leśna	część dz. 104/5, Podgaje	2305	0,295
8.	Podgaje - ul. Pamięci Narodowej	98/1 oraz 100/2, Podgaje	7022	0,495
9.	Podgaje - ul. Parkowa	część dz. 104/5, Podgaje	968	0,125
10.	Łomczewo – od dz. 195 - droga powiatowa 1007P do odległości 484 m	część dz. 165, Łomczewo	4101	0,484
11.	Glinki Mokre - od dz. 147 - droga powiatowa 1005P do odległości 1190 m	część dz. 165, Glinki Mokre	10462	1,190

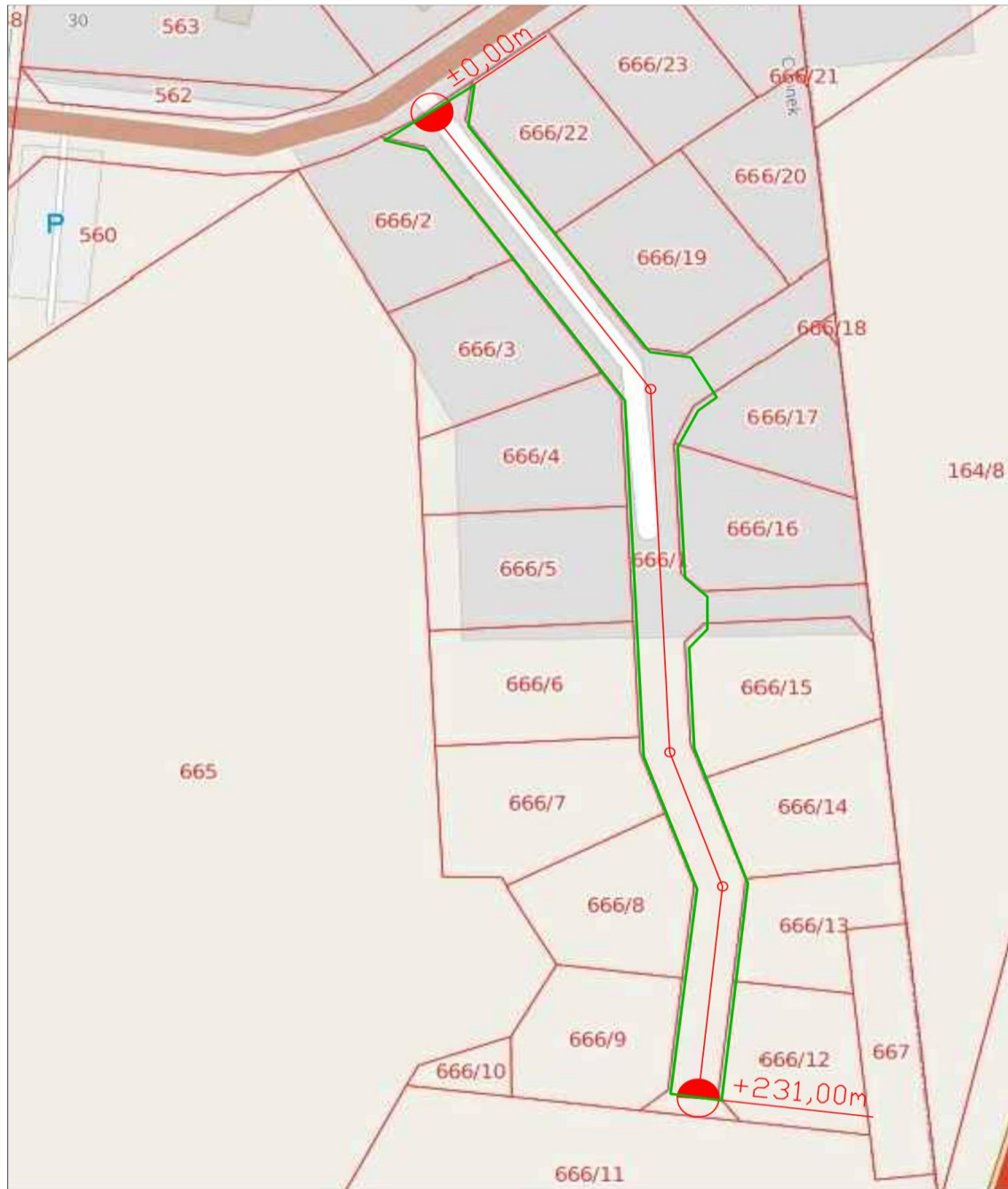
**Skala: 1:1000**

LEGENDA:

- przebieg drogi



- obrys działki nr 666/1, na której położona jest droga

Załącznik nr 2  
do uchwały nr XXVII/175/2020  
Rady Miejskiej w Okonku  
z dnia 25 sierpnia 2020 r.  
przebieg drogi - ul. Sosnowa

**a**

**Skala: 1:1000**



**LEGENDA:**

-  - przebieg drogi
-  - obrys działki nr 729, na której położona jest droga

Załącznik nr 3  
do uchwały nr XXVII/175/2020  
Rady Miejskiej w Okonku  
z dnia 25 sierpnia 2020 r.  
przebieg drogi - ul. Poznańska



**Skala: 1:1000****LEGENDA:**

-  - przebieg drogi
-  - obrys działek nr 116, 143/2, 143/1, 115/1, na których położona jest droga


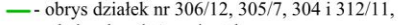
Załącznik nr 4  
do uchwały nr XXVII/175/2020  
Rady Miejskiej w Okonku  
z dnia 25 sierpnia 2020 r.  
przebieg drogi - ul. Spokojna



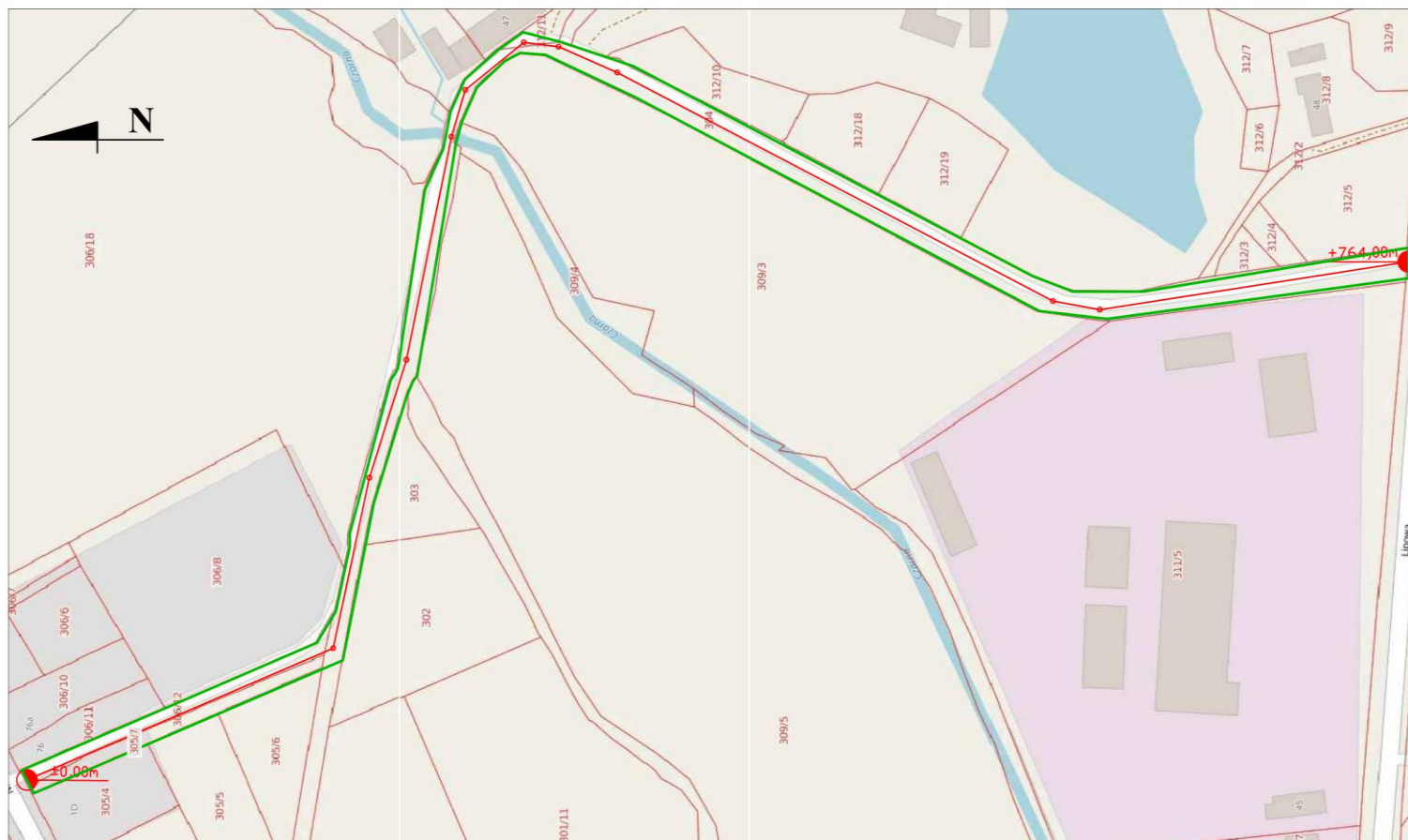


Skala: 1:1000

LEGENDA:

-  - przebieg drogi
-  - obrys działek nr 306/12, 305/7, 304 i 312/11,  
na których położona jest droga

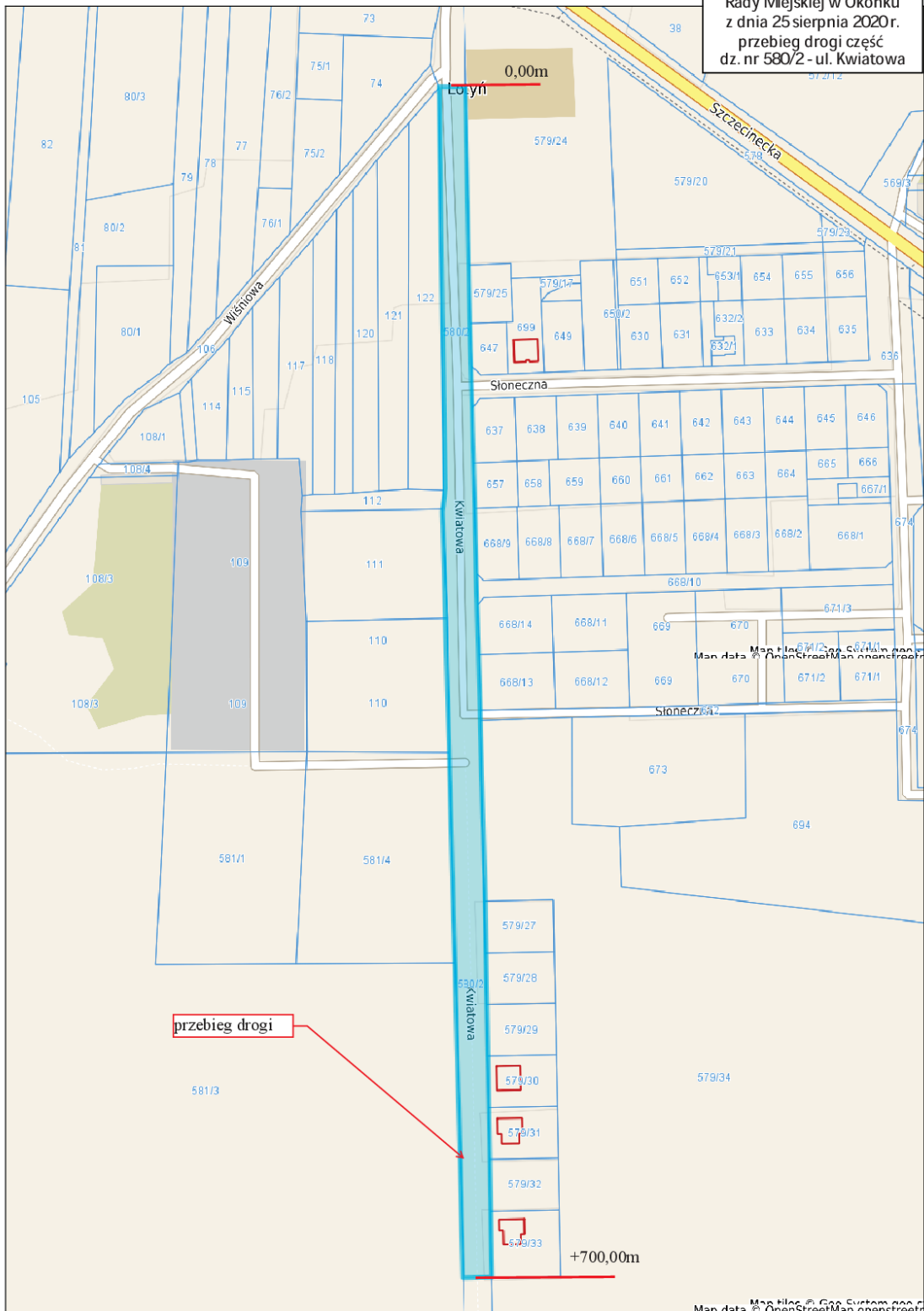
Załącznik nr 5  
do uchwały nr XXVII/175/2020  
Rady Miejskiej w Okonku  
z dnia 25 sierpnia 2020 r.  
przebieg drogi  
dz. nr 306/12, 305/7 oraz część  
dz. 304 i 312/11





Okonek - System Informacji Przestrzennej -  
skala 1 : 2000

Załącznik nr 6  
do uchwały nr XXVIII/175/2020  
Rady Miejskiej w Okonku  
z dnia 25 sierpnia 2020 r.  
przebieg drogi część  
dz. nr 580/2 - ul. Kwiatowa

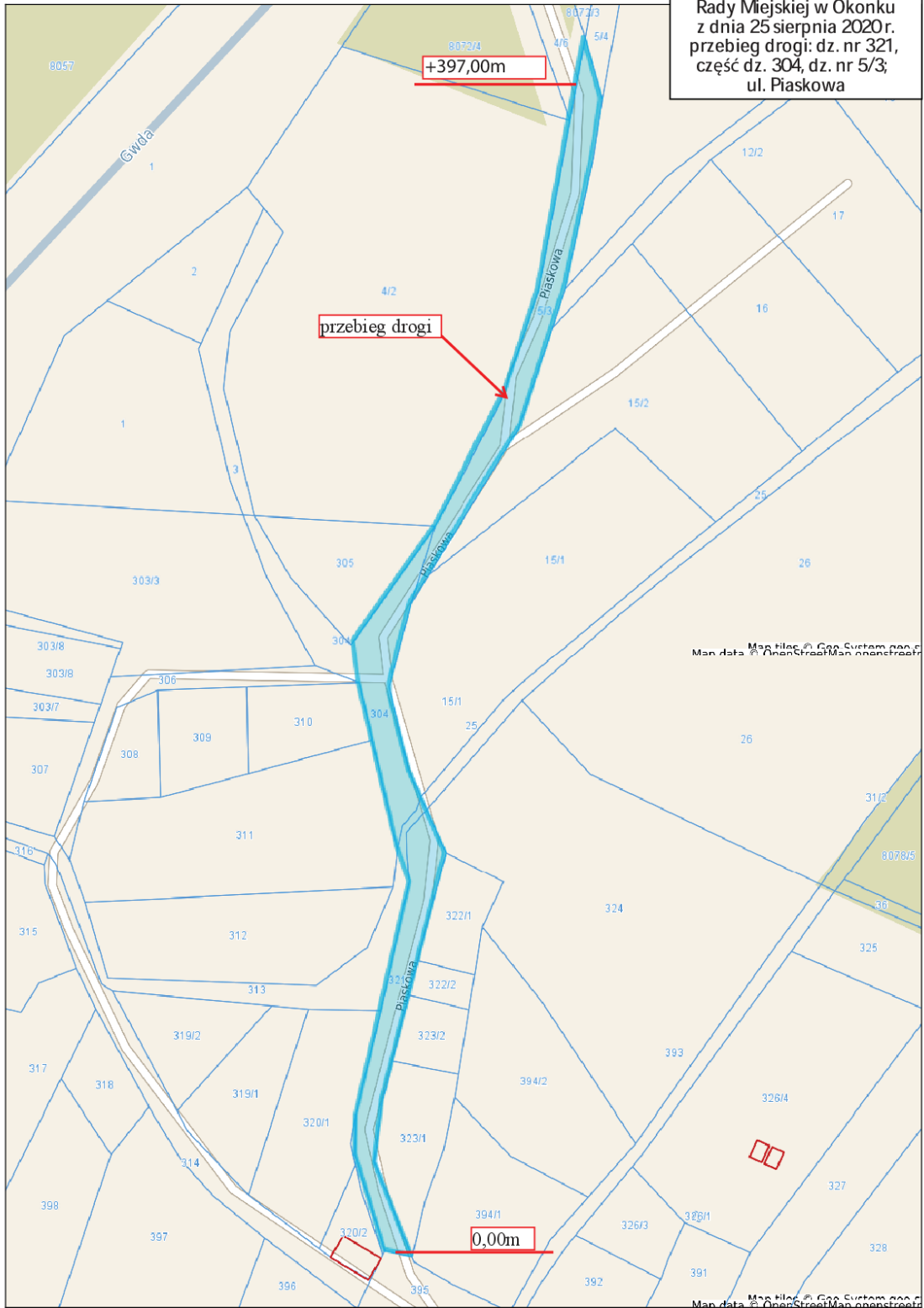


Map data © OpenStreetMap contributors



Okonek - System Informacji Przestrzennej -  
skala 1 : 1100

Załącznik nr 7  
do uchwały nr XXVII/175/2020  
Rady Miejskiej w Okonku  
z dnia 25 sierpnia 2020r.  
przebieg drogi: dz. nr 321,  
część dz. 304, dz. nr 5/3;  
ul. Piaskowa







**Okonek - System Informacji Przes**  
skala 1 : 2000

Załącznik nr 8  
do uchwały nr XXVII/175/2020  
Rady Miejskiej w Okonku  
z dnia 25 sierpnia 2020 r.  
przebieg drogi - część  
dz. nr 104/5 - ul. Leśna





**Okonek - System Informacji Przemysłowej**  
skala 1 : 2000

Załącznik nr 9  
do uchwały nr XXVII/175/2020  
Rady Miejskiej w Okonku  
z dnia 25 sierpnia 2020r.  
przebieg drogi - dz. nr 100/2,  
98/1 - ul. Pamięci Narodowej



Map data © OpenStreetMap contributors



**Okonek - System Informacji Przestrzennej**  
skala 1 : 2000

Załącznik nr 10  
do uchwały nr XXVII/175/2020  
Rady Miejskiej w Okonku  
z dnia 25 sierpnia 2020r.  
przebieg drogi - część  
dz. nr 104/5 - ul Parkowa



Map files © Geo System 2009  
Map data © OpenStreetMap contributors



Okonek - System Informacji Przestrzennej -  
skala 1 : 1200

Załącznik nr 11  
do uchwały nr XXVII/175/2020  
Rady Miejskiej w Okonku  
z dnia 25 sierpnia 2020r.  
przebieg drogi: część dz. 165  
obwód Łomczewo





Okonek - System Informacji Przestrzennej  
skala 1 : 3000

Załącznik nr 12  
do uchwały nr XXVII/175/2020 Rady Miejskiej w Okonku  
z dnia 25 sierpnia 2020 r.  
przebieg drogi - część dz. nr 165 obręb Glinki Mokre

