



DZIENNIK URZĘDOWY

WOJEWÓDZTWA WIELKOPOLSKIEGO

Poznań, dnia 3 sierpnia 2020 r.

Poz. 6218

UCHWAŁA NR 214/XXI/20 RADY MIEJSKIEJ GMINY ŚLESIN

z dnia 22 lipca 2020 r.

w sprawie zaliczenia dróg do kategorii dróg gminnych i ustalenia ich przebiegu

Na podstawie art. 18 ust. 2 pkt 15 ustawy z dnia 8 marca 1990 r. o samorządzie gminnym (Dz. U. 2020 poz. 713) oraz art. 7 ust. 2 i 3 ustawy z dnia 21 marca 1985 r. o drogach publicznych (Dz. U. z 2020 r., poz. 470 ze zm.) uchwala się, co następuje:

§ 1. Po zasięgnięciu opinii Zarządu Powiatu Konińskiego zawartej w uchwale nr 141/2020 z dnia 31 stycznia 2020 roku, Rada Miejska Gminy Ślesin zalicza do kategorii dróg gminnych drogi położone na terenie miasta Ślesin:

1. ulica Plac Wolności dz. nr:

- 706/2 obręb Ślesin, powierzchnia 0,6872

2. ulica Polna dz. nr:

- 482 obręb Ślesin, powierzchnia 0,1239
- 458 obręb Ślesin, powierzchnia 0,6221
- 436 obręb Ślesin, powierzchnia 0,1607
- 394 obręb Ślesin, powierzchnia 0,1206
- 385 obręb Ślesin, powierzchnia 0,3735
- 381/4 obręb Ślesin, powierzchnia 0,0033
- 388/5 obręb Ślesin, powierzchnia 0,0089
- 222 obręb Ślesin, powierzchnia 0,0724
- 248/6 obręb Ślesin, powierzchnia 0,0069
- 249 obręb Ślesin, powierzchnia 0,1842
- 257 obręb Ślesin, powierzchnia 0,0662
- 30/1 obręb Ślesin, powierzchnia 0,1780
- 1098 obręb Ślesin, powierzchnia 0,2984
- 32/30 obręb Ślesin, powierzchnia 0,4965

3. ulica Feliksa Stamma dz. nr:

- 1098 obręb Ślesin, powierzchnia 0,2984

4. ulica Gorańska dz. nr:

- 574/1 obręb Ślesin, powierzchnia 0,1145
- 563 obręb Ślesin, powierzchnia 0,3235
- 565/1 obręb Ślesin, powierzchnia 0,0047
- 566/1 obręb Ślesin, powierzchnia 0,0159
- 540/1 obręb Ślesin, powierzchnia 0,0011

5. ulica Ogrodowa dz. nr:

- 521 obręb Ślesin, powierzchnia 0,1542
- 560/2 obręb Ślesin, powierzchnia 0,0045
- 621/7 obręb Ślesin, powierzchnia 0,0745
- 620/2 obręb Ślesin, powierzchnia 0,0018
- 1109 obręb Ślesin, powierzchnia 0,0536
- 622 obręb Ślesin, powierzchnia 0,0919
- 557/3 obręb Ślesin, powierzchnia 0,0031

6. ulica Wyzwolenia dz. nr:

- 1125 obręb Ślesin, powierzchnia 0,0495
- 559 obręb Ślesin, powierzchnia 0,0180

7. ulica Ryszarda Berwińskiego dz. nr:

- 720 obręb Ślesin, powierzchnia 0,1289

8. ulica Krótka dz. nr:

- 806 obręb Ślesin, powierzchnia 0,2643

9. ulica Nowy Rynek dz. nr:

- 1009 obręb Ślesin, powierzchnia 0,0540
- 1145 obręb Ślesin, powierzchnia 0,1868

10. ulica Targowa dz. nr:

- 998 obręb Ślesin, powierzchnia 0,1707
- 783 obręb Ślesin, powierzchnia 0,2291

11. ulica Nowomiejska dz. nr:

- 984 obręb Ślesin, powierzchnia 0,1811

12. ulica Powstańców Wielkopolskich (dawna XXX Lecia PRL) dz. nr:

- 537/2 obręb Ślesin, powierzchnia 0,0595
- 539/5 obręb Ślesin, powierzchnia 0,0376
- 541/4 obręb Ślesin, powierzchnia 0,0499
- 541/1 obręb Ślesin, powierzchnia 0,0731
- 542/1 obręb Ślesin, powierzchnia 0,0629
- 543/1 obręb Ślesin, powierzchnia 0,0251
- 544/1 obręb Ślesin, powierzchnia 0,0683

- 546/1 obręb Ślesin, powierzchnia 0,0833
- 592/3 obręb Ślesin, powierzchnia 0,0363
- 591/8 obręb Ślesin, powierzchnia 0,0812
- 589/3 obręb Ślesin, powierzchnia 0,1784
- 587/5 obręb Ślesin, powierzchnia 0,0749
- 590/1 obręb Ślesin, powierzchnia 0,0411
- 587/7 obręb Ślesin, powierzchnia 0,1146
- 587/10 obręb Ślesin, powierzchnia 0,2442
- 587/13 obręb Ślesin, powierzchnia 0,0531
- 661/1 obręb Ślesin, powierzchnia 0,0085
- 1117/13 obręb Ślesin, powierzchnia 0,6087
- 13. ulica Generała Władysława Sikorskiego dz. nr:**
- 327/11 obręb Ślesin, powierzchnia 0,8019
- 14. ulica Czesława Miłosza dz. nr:**
- 1310/18 obręb Ślesin, powierzchnia 0,3802
- 15. ulica Generała Stanisława Maczka dz. nr:**
- 1123/2 obręb Ślesin, powierzchnia 0,1930
- 16. ulica Dobra dz. nr:**
- 319 obręb Ślesin, powierzchnia 0,1108
- 17. ulica Jarosława Iwaszkiewicza dz. nr:**
- 136/7 obręb Ślesin, powierzchnia 1,1833
- 18. ulica Zawadzkiego dz. nr:**
- 136/7 obręb Ślesin, powierzchnia 1,1833
- 19. ulica Doroszewskiego dz. nr:**
- 136/7 obręb Ślesin, powierzchnia 1,1833
- 20. ulica Fryderyka Chopina dz. nr:**
- 109 obręb Ślesin, powierzchnia 0,1690
- 21. ulica 20 Stycznia dz. nr:**
- 124 obręb Ślesin, powierzchnia 0,4170
- 320 obręb Ślesin, powierzchnia 0,2366
- 325/7 obręb Ślesin, powierzchnia 0,1928
- 100 obręb Ślesin, powierzchnia 0,1880
- 22. ulica Północna dz. nr:**
- 323 obręb Ślesin, powierzchnia 0,1226
- 102 obręb Ślesin, powierzchnia 1,3452
- 189 obręb Ślesin, powierzchnia 0,0240
- 23. ulica Dunikowskiego dz. nr:**

- 89 obręb Ślesin, powierzchnia 0,2376
- 95/3 obręb Ślesin, powierzchnia 0,0112
- 32/30 obręb Ślesin, powierzchnia 0,4965
- 189 obręb Ślesin, powierzchnia 0,0240
- 24. ulica Andrzeja Munka dz. nr:**
- 89 obręb Ślesin, powierzchnia 0,2376
- 25. ulica Wyszyńskiego dz. nr:**
- 63/7 obręb Ślesin, powierzchnia 0,2090
- 26. ulica Tuwima dz. nr:**
- 84 obręb Ślesin, powierzchnia 0,0640
- 32/47 obręb Ślesin, powierzchnia 0,2708
- 32/44 obręb Ślesin, powierzchnia 0,0126
- 32/5 obręb Ślesin, powierzchnia 0,0029
- 32/6 obręb Ślesin, powierzchnia 0,0591
- 27. ulica Kopernika dz. nr:**
- 1306 obręb Ślesin, powierzchnia 0,1519
- 28. ulica Tadeusza Kotarbińskiego dz. nr:**
- 308 obręb Ślesin, powierzchnia 0,1576
- 29. ulica Marii Dąbrowskiej dz. nr:**
- 114 obręb Ślesin, powierzchnia 0,1147
- 30. ulica Żwirki i Wigury dz. nr:**
- 975 obręb Ślesin, powierzchnia 0,4369
- 983 obręb Ślesin, powierzchnia 0,7337
- 687 obręb Ślesin, powierzchnia 0,9071
- 1117/2 obręb Ślesin, powierzchnia 0,2651
- 31. ulica Kościelna dz. nr:**
- 443 obręb Ślesin, powierzchnia 0,5786
- 357 obręb Ślesin, powierzchnia 0,7829
- 268 obręb Ślesin, powierzchnia 0,9126
- 1203 obręb Ślesin, powierzchnia 1,3337
- 408/4 obręb Ślesin, powierzchnia 0,0278
- 408/5 obręb Ślesin, powierzchnia 0,0024
- 687 obręb Ślesin, powierzchnia 0,9071
- 32. ulica Diamentowa dz. nr:**
- 2/8 obręb Ślesin, powierzchnia 0,2201
- 33. ulica Krańcowa dz. nr:**
- 1226/18 obręb Ślesin, powierzchnia 0,1569

34. ulica Młodzieżowa dz. nr:

- 330/4 obręb Ślesin, powierzchnia 0,0487
- 331/2 obręb Ślesin, powierzchnia 0,0433
- 332/2 obręb Ślesin, powierzchnia 0,0150
- 333/2 obręb Ślesin, powierzchnia 0,0289
- 334/2 obręb Ślesin, powierzchnia 0,0454
- 335/2 obręb Ślesin, powierzchnia 0,1159
- 336/6 obręb Ślesin, powierzchnia 0,0734
- 338/2 obręb Ślesin, powierzchnia 0,0541
- 339/2 obręb Ślesin, powierzchnia 0,0238
- 340/7 obręb Ślesin, powierzchnia 0,0389
- 340/4 obręb Ślesin, powierzchnia 0,0382
- 402/2 obręb Ślesin, powierzchnia 0,0169
- 403/2 obręb Ślesin, powierzchnia 0,0204
- 404/4 obręb Ślesin, powierzchnia 0,0554
- 336/13 obręb Ślesin, powierzchnia 0,1341
- 335/24 obręb Ślesin, powierzchnia 0,0863
- 335/23 obręb Ślesin, powierzchnia 0,0712
- 334/8 obręb Ślesin, powierzchnia 0,0455

35. ulica Gimnazjalna dz. nr:

- 407 obręb Ślesin, powierzchnia 0,2957
- 406 obręb Ślesin, powierzchnia 0,2706
- 409/1 obręb Ślesin, powierzchnia 0,0009
- 405 obręb Ślesin, powierzchnia 0,0315
- 1102 obręb Ślesin, powierzchnia 0,0970
- 391/1 obręb Ślesin, powierzchnia 0,0017
- 392/1 obręb Ślesin, powierzchnia 0,0027
- 394 obręb Ślesin, powierzchnia 0,1206

36. ulica Zielona dz. nr:

- 439 obręb Ślesin, powierzchnia 0,1340

37. ulica Cegielniana dz. nr:

- 478 obręb Ślesin, powierzchnia 0,1391
- 458 obręb Ślesin, powierzchnia 0,6221

38. ulica Spokojna dz. nr:

- 591/6 obręb Ślesin, powierzchnia 0,0172
- 604/1 obręb Ślesin, powierzchnia 0,0272

- 605/1 obręb Ślesin, powierzchnia 0,0268
- 606/1 obręb Ślesin, powierzchnia 0,0238
- 607/1 obręb Ślesin, powierzchnia 0,0315
- 608/1 obręb Ślesin, powierzchnia 0,0307
- 610/1 obręb Ślesin, powierzchnia 0,0165
- 611/1 obręb Ślesin, powierzchnia 0,0210
- 612/1 obręb Ślesin, powierzchnia 0,0314
- 613/1 obręb Ślesin, powierzchnia 0,0045
- 613/3 obręb Ślesin, powierzchnia 0,0015
- 642/1 obręb Ślesin, powierzchnia 0,0044
- 643/1 obręb Ślesin, powierzchnia 0,0353
- 644/1 obręb Ślesin, powierzchnia 0,0798

39. ulica Brzozowa dz. nr:

- 851 obręb Ślesin, powierzchnia 0,1809
- 852 obręb Ślesin, powierzchnia 0,0536
- 842 obręb Ślesin, powierzchnia 0,0539

40. ulica Bukowa dz. nr:

- 863 obręb Ślesin, powierzchnia 0,0573

41. ulica Dębowa dz. nr:

- 965 obręb Ślesin, powierzchnia 0,0566

42. ulica Klonowa dz. nr:

- 954/2 obręb Ślesin, powierzchnia 0,0540

43. ulica Topolowa dz. nr:

- 874 obręb Ślesin, powierzchnia 0,1670
- 943 obręb Ślesin, powierzchnia 0,1847
- 933 obręb Ślesin, powierzchnia 0,0162
- 931/2 obręb Ślesin, powierzchnia 0,0016
- 931/3 obręb Ślesin, powierzchnia 0,0017
- 932/1 obręb Ślesin, powierzchnia 0,0070
- 1117/2 obręb Ślesin, powierzchnia 0,2651

44. ulica Akacjowa dz. nr:

- 895 obręb Ślesin, powierzchnia 0,1470
- 919 obręb Ślesin, powierzchnia 0,1114
- 842 obręb Ślesin, powierzchnia 0,0539

45. ulica Wierzbowa dz. nr:

- 920 obręb Ślesin, powierzchnia 0,0814
- 913 obręb Ślesin, powierzchnia 0,0912

46. ulica Słoneczna dz. nr:

- 1008/2 obręb Ślesin, powierzchnia 0,0086
- 1007 obręb Ślesin, powierzchnia 0,0603
- 1019/5 obręb Ślesin, powierzchnia 0,0101
- 1141 obręb Ślesin, powierzchnia 0,1782
- 776/3 obręb Ślesin, powierzchnia 0,0034

47. ulica Przystępka dz. nr:

- 735 obręb Ślesin, powierzchnia 0,0556

48. ulica Piaski dz. nr:

- 765 obręb Ślesin, powierzchnia 0,2583

49. ulica Knieja dz. nr:

- 784 obręb Ślesin, powierzchnia 0,2896

50. ulica Sadowa dz. nr:

- 721 obręb Ślesin, powierzchnia 0,0540

51. ulica Strumykowa dz. nr:

- 263/3 obręb Ślesin, powierzchnia 0,0270
- 262/7 obręb Ślesin, powierzchnia 0,0448
- 260/4 obręb Ślesin, powierzchnia 0,0410

§ 2. Przebieg dróg wymienionych w § 1. zaznaczono na mapach ewidencyjnych stanowiących załączniki graficzne do niniejszej uchwały.

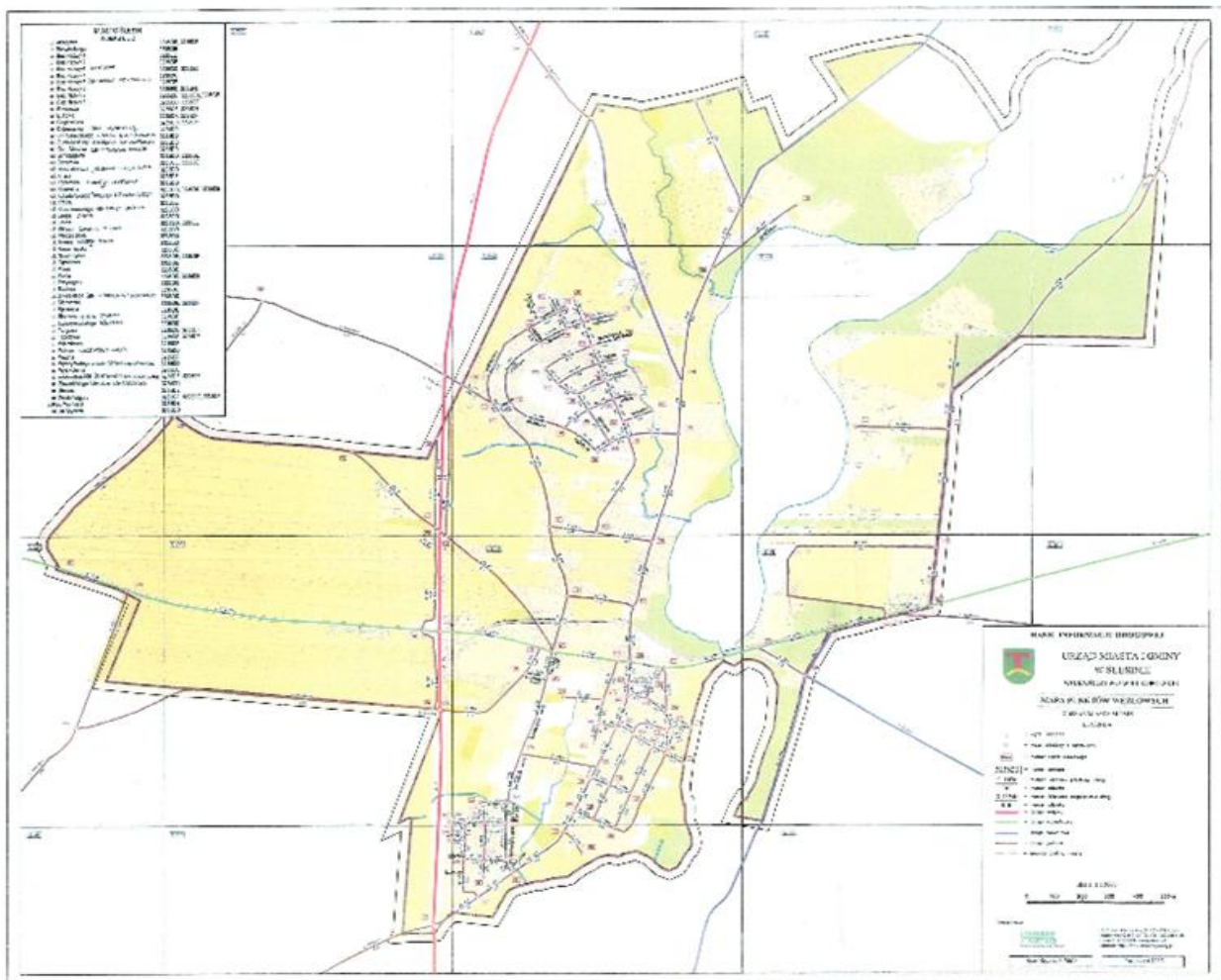
§ 3. Wykonanie uchwały powierza się Burmistrzowi Miasta i Gminy Ślesin.

§ 4. Uchwała wchodzi w życie po upływie 14 dni od daty ogłoszenia w Dzienniku Urzędowym Województwa Wielkopolskiego.

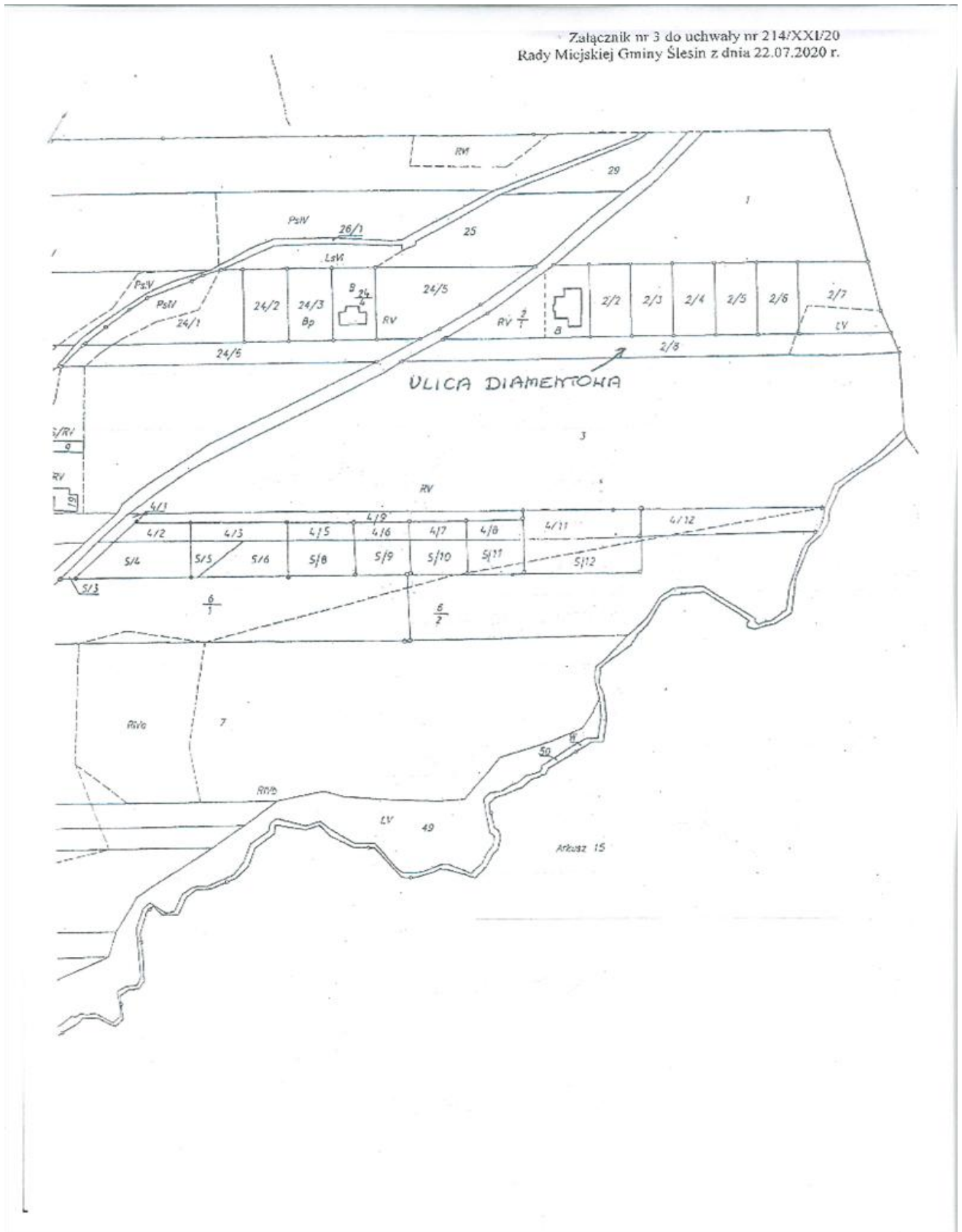
Przewodniczący Rady
(-) Paweł Bielicki

Załącznik Nr 1
Do Uchwały Nr 214/XXI/20
Rady Miejskiej Gminy Ślesin
Z dnia 22 lipca 2020r.

Załącznik nr 1 do uchwały nr 214/XXI/20
Rady Miejskiej Gminy Ślesin z dnia 22.07.2020 r.

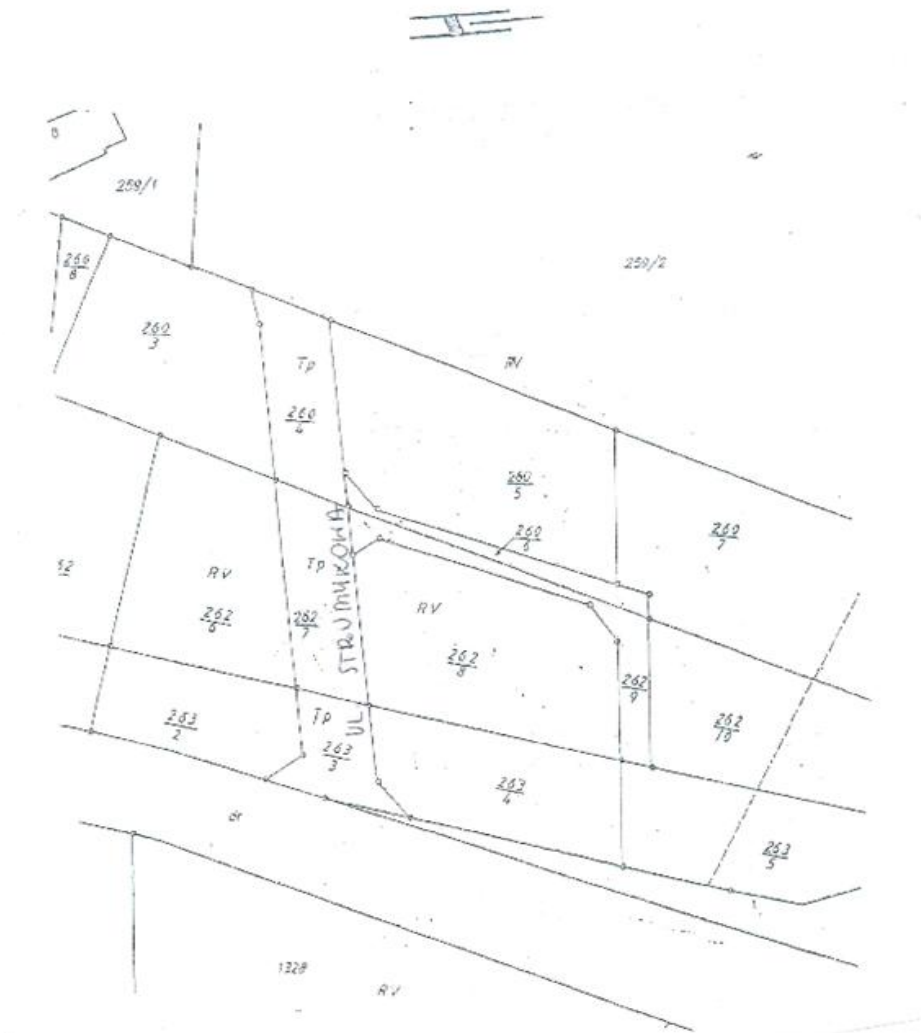


Załącznik Nr 3
Do Uchwały Nr 214/XXI/20
Rady Miejskiej Gminy Ślesin
Z dnia 22 lipca 2020r.



Załącznik Nr 4
Do Uchwały Nr 214/XXI/20
Rady Miejskiej Gminy Ślesin
Z dnia 22 lipca 2020r.

Załącznik nr 4 do uchwały nr 214/XXI/20
Rady Miejskiej Gminy Ślesin z dnia 22.07.2020 r.
II. WYRYS Z MAPY EWIDENCYJNEJ
Skala 1 : 1000



Dokument niniejszy jest
przeznaczony do dokonywania
wpisu w księdze wieczystej