



# DZIENNIK URZĘDOWY

## WOJEWÓDZTWA WIELKOPOLSKIEGO

---

Poznań, dnia 3 grudnia 2019 r.

Poz. 10164

### UCHWAŁA NR XIII/256/19 SEJMIKU WOJEWÓDZTWA WIELKOPOLSKIEGO

z dnia 25 listopada 2019 r.

#### w sprawie Miedzichowskiego Parku Krajobrazowego

Na podstawie art. 16 ust. 3 ustawy z dnia 16 kwietnia 2004 r. o ochronie przyrody (Dz. U. z 2018 r. poz. 1614, poz. 2244 i poz. 2340; z 2019 r. poz. 1696 i poz. 1815) Sejmik Województwa Wielkopolskiego uchwala, co następuje:

**§ 1.** Pszczewski Park Krajobrazowy położony na obszarze województwa wielkopolskiego, na terenie gminy Miedzichowo otrzymuje nazwę Miedzichowski Park Krajobrazowy.

**§ 2.** Miedzichowski Park Krajobrazowy, zwany dalej „Parkiem” obejmuje obszar o powierzchni 1432,28 ha. Przebieg granicy Parku określa mapa stanowiąca załącznik nr 1 do uchwały oraz wykaz współrzędnych punktów załamania granicy Parku, stanowiący załącznik nr 2 do uchwały.

**§ 3.** Do szczególnych celów ochrony na terenie Parku należy:

- 1) ochrona i zachowanie wyraźnie wykształconego krajobrazu polodowcowego;
- 2) zachowanie populacji rzadkich i chronionych gatunków roślin, zwierząt i grzybów oraz ich siedlisk;
- 3) zachowanie naturalnych, cennych ekosystemów wodnych i bagiennych;
- 4) zachowanie cennych ekosystemów leśnych, łąkowych, murawowych oraz zaroślowych;
- 5) utrzymanie struktury przestrzennej terenów z uwzględnieniem swoistych cech miejscowego krajobrazu.

**§ 4. 1.** Na terenie Parku wprowadza się następujące zakazy:

- 1) realizacji przedsięwzięć mogących znacząco oddziaływać na środowisko w rozumieniu przepisów ustawy z dnia 3 października 2008 r. o udostępnianiu informacji o środowisku i jego ochronie, udziale społeczeństwa w ochronie środowiska oraz o ocenach oddziaływania na środowisko (Dz. U. z 2018 r. poz. 2081 i poz. 1479; z 2019 r. poz. 630, poz. 1501, poz. 1589, poz. 1712, poz. 1815 i poz. 1914);
- 2) likwidowania i niszczenia zadrzewień śródpolnych, przydrożnych i nadwodnych, jeżeli nie wynikają z potrzeby ochrony przeciwpowodziowej lub zapewnienia bezpieczeństwa ruchu drogowego lub wodnego lub budowy, odbudowy, utrzymania, remontów lub naprawy urządzeń wodnych;
- 3) pozyskiwania do celów gospodarczych skał, w tym torfu, oraz skamieniałości, w tym kopalnych szczątków roślin i zwierząt, a także minerałów i bursztynu;
- 4) wykonywania prac ziemnych trwale zniekształcających rzeźbę terenu, z wyjątkiem prac związanych z zabezpieczeniem przeciwsztormowym, przeciwpowodziowym lub przeciwosuwiskowym lub budową, odbudową, utrzymaniem, remontem lub naprawą urządzeń wodnych;
- 5) dokonywania zmian stosunków wodnych, jeżeli zmiany te nie służą ochronie przyrody lub racjonalnej gospodarce rolnej, leśnej, wodnej lub rybackiej;

6) budowania nowych obiektów budowlanych w pasie szerokości 100 m od:

a) linii brzegów rzek, jezior i innych naturalnych zbiorników wodnych,

b) zasięgu lustra wody w sztucznych zbiornikach wodnych usytuowanych na wodach płynących przy normalnym poziomie piętrzenia określonym w pozwoleniu wodnoprawnym, o którym mowa w art. 389 pkt 1 ustawy z dnia 20 lipca 2017 r. – Prawo wodne (Dz. U. z 2018 r., poz. 2268, poz. 1722 i poz. 1479; z 2019 r. poz. 125 i poz. 534);

– z wyjątkiem obiektów służących turystyce wodnej, gospodarce wodnej lub rybackiej;

7) likwidowania, zasypywania i przekształcania zbiorników wodnych, starorzeczy oraz obszarów wodno-błotnych;

8) organizowania rajdów motorowych i samochodowych;

9) używania łodzi motorowych i innego sprzętu motorowego na otwartych zbiornikach wodnych.

2. Zakazy, o których mowa w ust. 1, nie dotyczą ustaleń miejscowych planów zagospodarowania przestrzennego gminy oraz decyzji o warunkach zabudowy obowiązujących w dniu wejścia w życie niniejszej uchwały.

3. Zakaz, o którym mowa w ust. 1 pkt 1, nie dotyczy ustaleń studium uwarunkowań i kierunków zagospodarowania przestrzennego gminy obowiązującego w dniu wejścia w życie niniejszej uchwały.

4. Zakaz, o którym mowa w ust. 1 pkt 2 nie dotyczy:

1) samosiewów drzew i krzewów w wieku do 20 lat, nie stanowiących siedlisk przyrodniczych w rozumieniu rozporządzenia Ministra Środowiska z dnia 13 kwietnia 2010 r. w sprawie siedlisk przyrodniczych oraz gatunków będących przedmiotem zainteresowania Wspólnoty, a także kryteriów wyboru obszarów kwalifikujących się do uznania lub wyznaczenia jako obszary Natura 2000 (Dz. U. z 2014 r. poz. 1713) na gruntach rolnych,

2) obszarów przeznaczonych pod zabudowę w studium uwarunkowań i kierunków zagospodarowania przestrzennego gminy obowiązującego w dniu wejścia w życie niniejszej uchwały,

3) rozbudowy i przebudowy istniejących obiektów budowlanych oraz budowy obiektów budowlanych w miejscu istniejących wcześniej.

5. Zakaz, o którym mowa w ust. 1 pkt 6 nie dotyczy:

1) obszarów przeznaczonych pod zabudowę w studium uwarunkowań i kierunków zagospodarowania przestrzennego gminy obowiązującego w dniu wejścia w życie niniejszej uchwały,

2) rozbudowy i przebudowy istniejących obiektów budowlanych oraz budowy obiektów budowlanych w miejscu istniejących wcześniej.

6. Zakaz, o którym mowa w ust. 1 pkt 7 dotyczy naturalnych zbiorników wodnych, starorzeczy oraz obszarów wodno-błotnych.

7. Zakaz, o którym mowa w ust. 1 pkt 8 nie dotyczy części Parku obejmującej drogi publiczne.

**§ 5.** Wykonanie uchwały powierza się Zarządowi Województwa Wielkopolskiego.

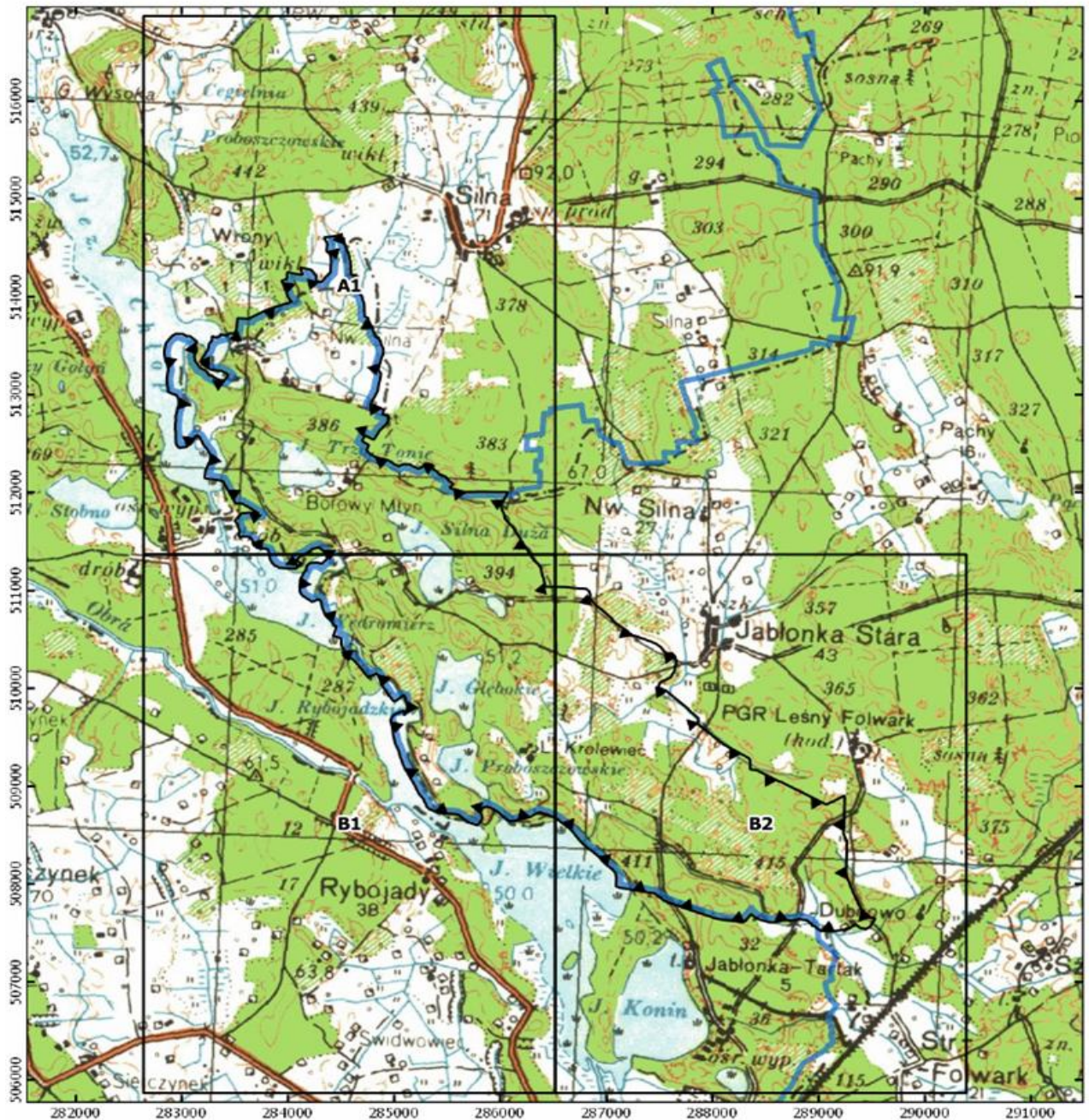
**§ 6.** Przedmiotowa uchwała została poprzedzona uchwałą Nr XI/63/86 Wojewódzkiej Rady Narodowej w Gorzowie Wlkp. z dnia 25 kwietnia 1986 r. w sprawie utworzenia Pszczewskiego Parku Krajobrazowego (Dz. Urz. Woj. Gorzowskiego Nr 9, poz. 105) oraz rozporządzeniem Nr 9 Wojewody Gorzowskiego z dnia 25 czerwca 1998 r. w sprawie Pszczewskiego Parku Krajobrazowego (Dz. Urz. Woj. Gorzowskiego Nr 12, poz. 125).

**§ 7.** Uchwała wchodzi w życie po upływie 14 dni od dnia ogłoszenia w Dzienniku Urzędowym Województwa Wielkopolskiego.

Przewodnicząca Sejmiku Województwa Wielkopolskiego  
(-) Małgorzata Waszak

Załącznik nr 1 do Uchwały Nr XIII/256/19  
Sejmiku Województwa Wielkopolskiego  
z dnia 25 listopada 2019 r.

**Przebieg granicy Miedzichowskiego Parku Krajobrazowego  
(indeks arkuszy)**

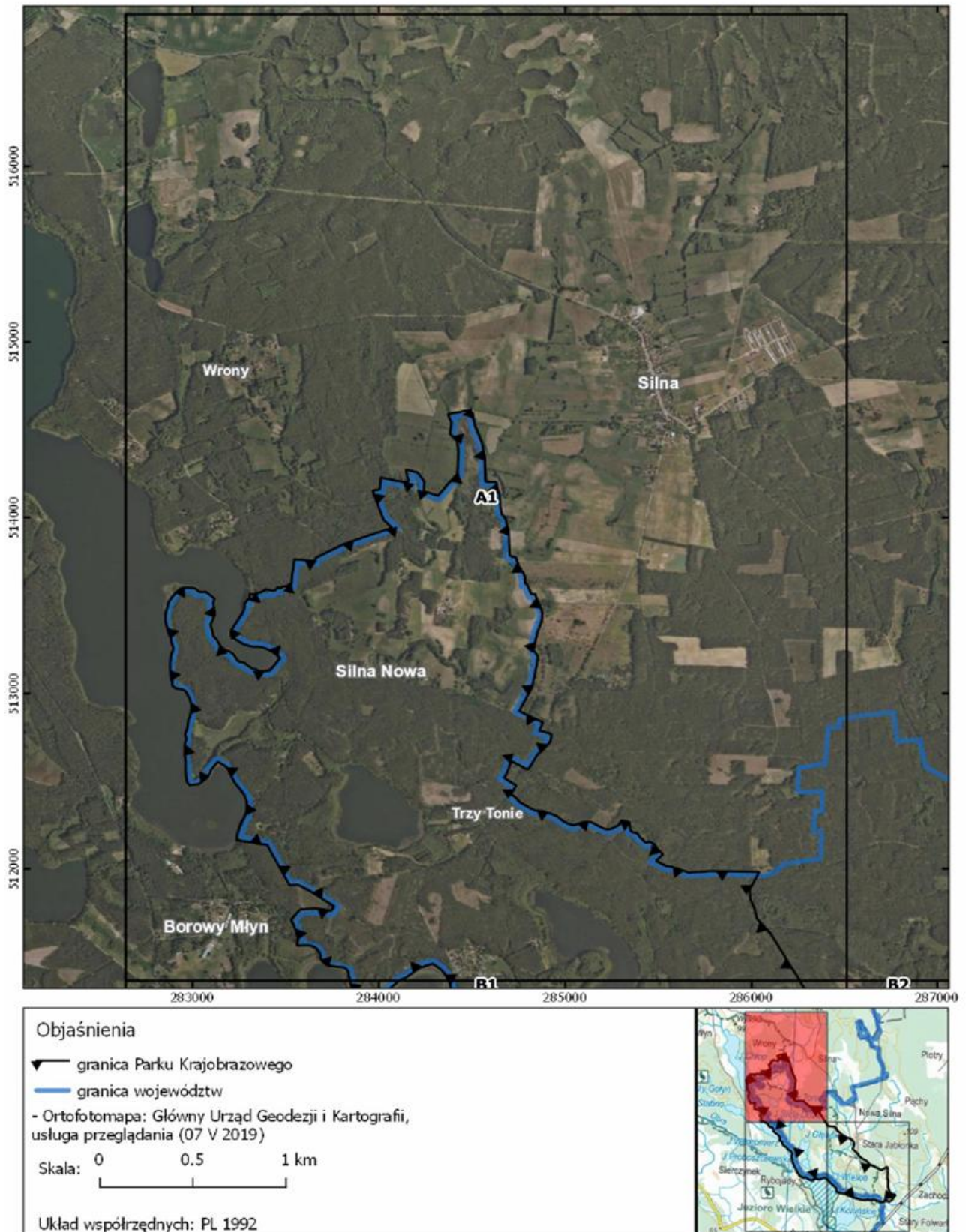


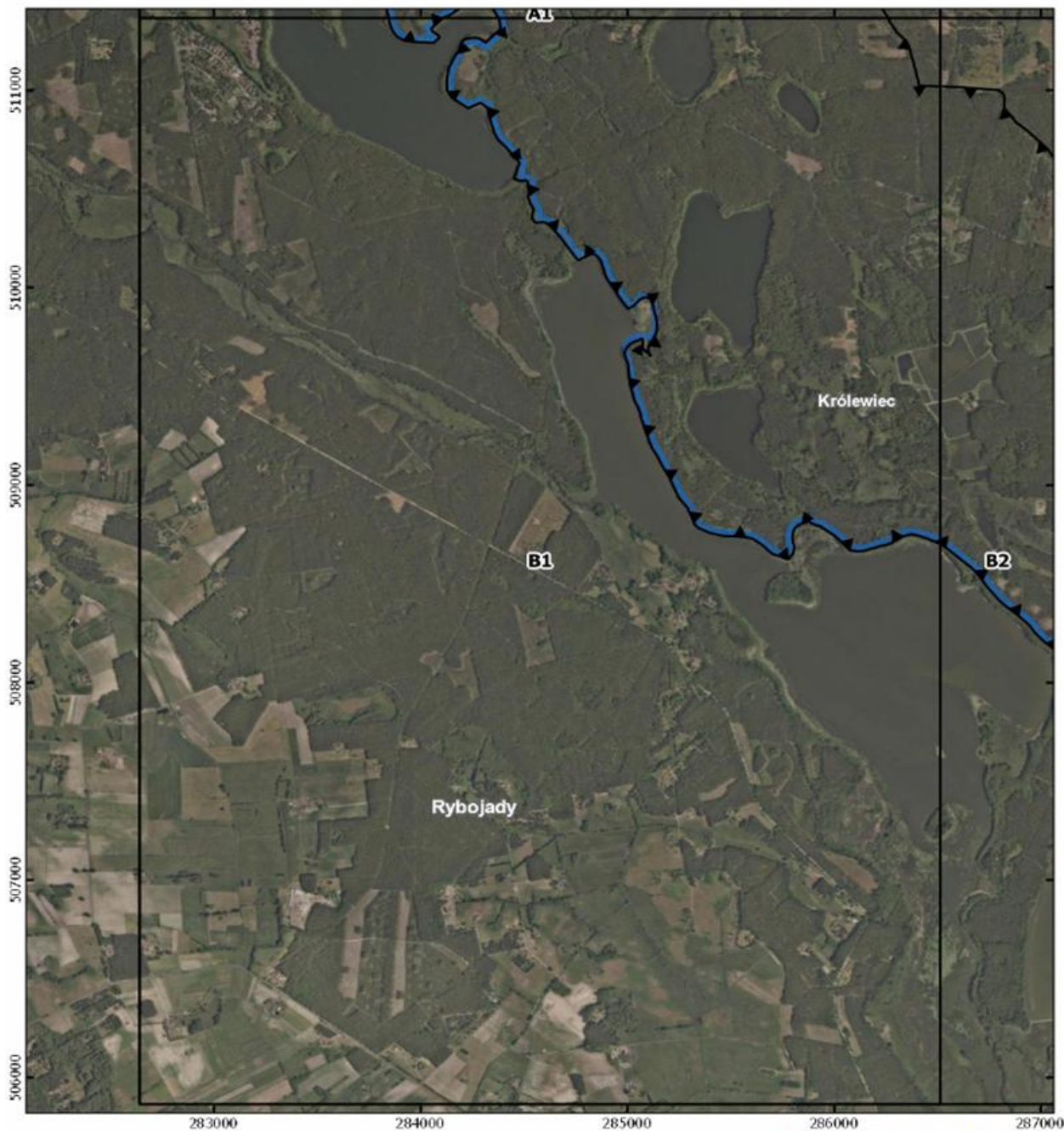
**Objaśnienia**

- granica Parku Krajobrazowego
  - granica województw
- Mapa Topograficzna: Główny Urząd Geodezji i Kartografii,  
usługa przeglądania (07 V 2019)

Skala: 0 0.5 1 km

Układ współrzędnych: PL 1992





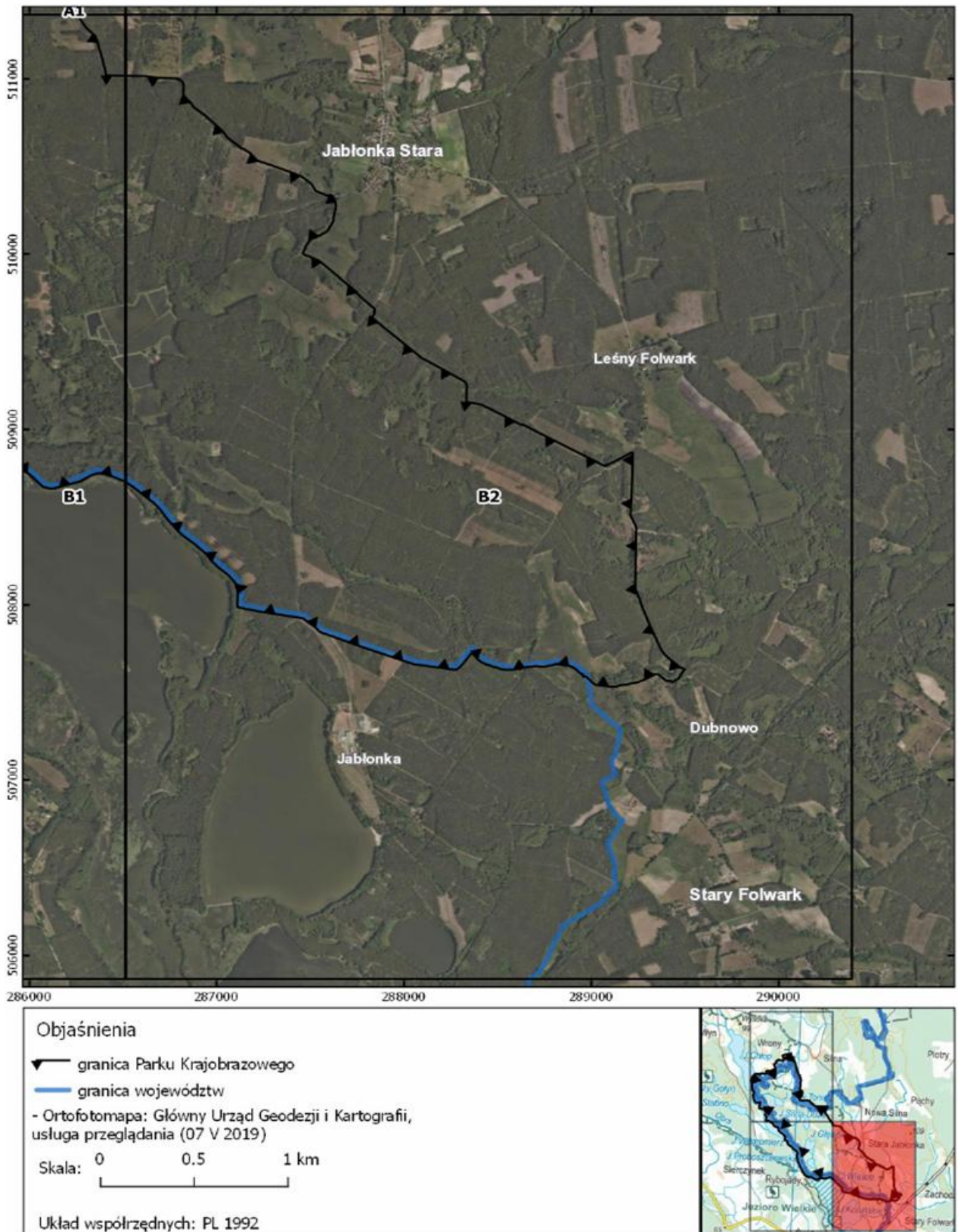
**Objaśnienia**

- ▼ granica Parku Krajobrazowego
- granica województw

- Ortofotomapa: Główny Urząd Geodezji i Kartografii, usługa przeglądania (07 V 2019)

Skala: 0 0.5 1 km

Układ współrzędnych: PL 1992



Załącznik nr 2 do Uchwały nr XIII/256/19  
Sejmiku Województwa Wielkopolskiego  
z dnia 25 listopada 2019 r.

Wykaz współrzędnych punktów załamania granic  
Miedzichowskiego Parku Krajobrazowego  
wykonany w układzie współrzędnych  
prostokątnych płaskich PL 1992

Numer punktu	Współrzędna X	Współrzędna Y
1	514592.26	284484.91
2	514562.73	284488.95
3	514525.70	284494.03
4	514416.61	284535.47
5	514351.33	284545.75
6	514262.74	284550.04
7	514234.76	284551.64
8	514214.80	284552.78
9	514206.66	284553.07
10	514183.60	284553.93
11	514183.57	284559.38
12	514183.18	284611.82
13	514132.64	284624.33
14	514125.36	284626.13
15	514076.80	284630.35
16	514019.63	284635.34
17	513987.19	284658.83
18	513952.56	284666.95
19	513935.34	284672.31
20	513921.11	284674.80
21	513848.22	284678.12
22	513770.47	284682.51
23	513756.15	284718.17
24	513752.25	284718.58
25	513720.48	284729.55
26	513713.98	284731.81
27	513691.07	284746.74
28	513684.46	284751.05
29	513677.81	284755.39
30	513664.80	284761.27
31	513646.67	284761.66
32	513614.41	284762.22

33	513606.03	284762.34
34	513604.48	284778.61
35	513543.23	284804.49
36	513545.35	284823.09
37	513527.58	284828.34
38	513477.53	284850.07
39	513456.75	284855.84
40	513431.15	284855.40
41	513405.67	284849.24
42	513395.44	284845.70
43	513353.61	284829.85
44	513327.92	284824.44
45	513251.16	284808.25
46	513244.01	284806.74
47	513207.49	284831.95
48	513188.52	284829.16
49	513156.43	284824.10
50	513120.46	284817.14
51	513065.30	284806.48
52	513054.64	284803.57
53	513036.45	284798.46
54	512997.80	284778.84
55	512950.97	284754.91
56	512893.97	284725.76
57	512890.59	284724.40
58	512887.00	284732.78
59	512857.93	284790.71
60	512826.50	284853.33
61	512773.38	284833.97
62	512758.83	284897.08
63	512755.41	284903.79
64	512734.35	284899.78
65	512703.30	284873.18

66	512685.82	284858.20
67	512682.44	284854.18
68	512667.37	284834.86
69	512614.09	284804.44
70	512592.10	284791.38
71	512594.05	284787.10
72	512644.08	284698.05
73	512551.38	284665.26
74	512514.78	284643.42
75	512471.03	284704.78
76	512468.94	284708.44
77	512419.56	284681.84
78	512406.48	284698.69
79	512397.05	284715.00
80	512363.94	284743.26
81	512344.02	284776.98
82	512326.61	284806.44
83	512315.30	284830.82
84	512312.63	284851.93
85	512309.49	284876.73
86	512306.29	284885.94
87	512303.01	284895.41
88	512295.17	284918.02
89	512283.78	284944.87
90	512261.78	284970.12
91	512258.08	284974.36
92	512244.60	284996.86
93	512234.54	285020.97
94	512229.66	285038.13
95	512232.11	285058.00
96	512241.56	285081.20
97	512250.01	285107.15
98	512247.92	285133.68
99	512221.69	285179.55
100	512210.39	285205.02
101	512205.09	285225.28
102	512206.13	285240.78
103	512215.88	285264.60
104	512235.47	285300.19
105	512254.88	285311.95
106	512253.58	285323.35
107	512244.45	285328.33

108	512230.22	285328.48
109	512219.66	285329.37
110	512199.00	285337.37
111	512195.07	285344.05
112	512187.31	285373.80
113	512160.79	285390.27
114	512153.90	285402.42
115	512143.66	285407.75
116	512126.61	285432.34
117	512133.80	285449.59
118	512127.39	285462.33
119	512120.64	285467.71
120	512113.16	285465.93
121	512087.22	285494.10
122	512084.37	285497.14
123	512067.36	285478.79
124	512037.04	285453.53
125	512035.53	285457.56
126	512025.67	285483.94
127	512002.05	285526.73
128	511998.83	285540.16
129	511991.75	285568.15
130	511985.34	285593.46
131	511960.42	285658.19
132	511963.27	285698.33
133	511964.52	285751.74
134	511968.20	285775.01
135	511967.59	285827.24
136	511967.33	285849.49
137	511965.70	285922.04
138	511964.61	285970.70
139	511964.27	286008.65
140	511959.38	286006.24
141	511886.69	285968.47
142	511872.57	285969.68
143	511828.20	285973.08
144	511820.78	285974.90
145	511762.36	285999.13
146	511722.00	286007.02
147	511709.72	286010.02
148	511664.48	286048.40
149	511641.07	286069.85



150	511623.31	286086.12
151	511567.05	286118.95
152	511493.03	286162.15
153	511436.05	286194.09
154	511363.32	286238.89
155	511343.87	286246.82
156	511279.25	286287.65
157	511237.26	286331.99
158	511215.78	286342.49
159	511167.93	286353.57
160	511132.19	286364.55
161	511058.69	286381.82
162	511002.19	286393.53
163	511002.05	286401.18
164	511001.41	286422.45
165	510998.84	286507.51
166	510999.15	286521.92
167	510998.52	286544.23
168	510996.62	286611.85
169	510990.50	286656.98
170	510988.38	286689.51
171	510986.61	286716.45
172	510985.19	286738.26
173	510984.50	286752.73
174	510982.89	286786.32
175	510970.89	286800.74
176	510957.58	286803.85
177	510927.68	286801.32
178	510907.56	286802.47
179	510895.23	286806.41
180	510851.94	286845.37
181	510823.99	286863.91
182	510781.08	286920.35
183	510727.55	286977.64
184	510688.40	287018.03
185	510652.81	287041.77
186	510622.66	287079.13
187	510612.83	287091.93
188	510595.02	287112.60
189	510582.90	287134.32
190	510562.69	287163.05
191	510540.73	287182.32

192	510517.65	287202.57
193	510501.27	287249.40
194	510489.75	287282.32
195	510459.40	287360.49
196	510446.81	287392.90
197	510441.29	287405.13
198	510423.40	287444.81
199	510390.30	287486.70
200	510364.26	287503.10
201	510350.76	287509.27
202	510342.59	287519.28
203	510320.12	287571.82
204	510311.60	287591.73
205	510315.52	287601.68
206	510306.96	287608.91
207	510276.85	287614.73
208	510238.60	287609.56
209	510219.09	287604.50
210	510192.28	287601.37
211	510144.67	287574.27
212	510119.52	287531.56
213	510100.33	287486.89
214	510076.58	287470.81
215	510056.81	287458.51
216	509998.99	287435.19
217	509993.00	287430.26
218	509992.29	287433.64
219	509974.10	287469.59
220	509966.48	287490.99
221	509957.98	287507.91
222	509942.94	287538.23
223	509924.46	287559.07
224	509880.79	287608.30
225	509844.02	287649.75
226	509778.71	287723.38
227	509776.11	287721.46
228	509733.38	287764.67
229	509698.86	287802.33
230	509679.58	287823.37
231	509674.27	287823.58
232	509669.02	287819.33
233	509664.62	287819.07

234	509635.79	287795.09
235	509632.32	287806.99
236	509604.20	287838.47
237	509584.40	287860.63
238	509545.95	287904.78
239	509459.48	288004.57
240	509377.88	288100.16
241	509378.53	288100.47
242	509380.05	288105.87
243	509359.95	288140.17
244	509349.42	288158.12
245	509328.56	288193.69
246	509320.17	288207.99
247	509262.58	288305.40
248	509256.72	288313.18
249	509248.13	288315.70
250	509198.82	288314.14
251	509156.89	288312.83
252	509141.35	288309.57
253	509133.07	288356.83
254	509124.42	288404.95
255	509099.76	288450.10
256	509057.66	288528.24
257	509003.86	288623.42
258	509008.14	288628.43
259	509004.64	288636.30
260	508981.16	288677.92
261	508860.42	288901.08
262	508837.82	288943.04
263	508769.05	289070.71
264	508807.60	289145.79
265	508837.71	289199.25
266	508826.04	289199.32
267	508732.47	289196.70
268	508656.72	289194.70
269	508602.16	289193.39
270	508543.07	289189.30
271	508506.38	289186.76
272	508434.98	289219.72
273	508365.76	289218.29
274	508194.56	289214.77
275	508170.36	289214.27

276	508163.73	289214.78
277	508132.49	289213.06
278	508116.25	289213.85
279	508096.11	289214.27
280	508085.09	289215.32
281	508077.26	289217.21
282	508047.69	289229.47
283	508002.27	289245.04
284	507972.00	289255.42
285	507875.00	289294.25
286	507828.62	289314.08
287	507790.47	289330.40
288	507755.82	289345.23
289	507741.32	289350.73
290	507728.04	289358.90
291	507712.05	289369.93
292	507694.60	289384.78
293	507691.87	289387.69
294	507672.48	289409.69
295	507624.22	289464.46
296	507623.57	289466.82
297	507610.76	289458.30
298	507594.96	289450.26
299	507590.80	289440.12
300	507582.93	289431.41
301	507585.93	289423.55
302	507588.32	289404.36
303	507611.70	289377.90
304	507616.82	289375.73
305	507626.32	289361.89
306	507626.14	289355.40
307	507623.75	289349.91
308	507624.28	289337.13
309	507618.02	289322.52
310	507600.14	289289.09
311	507585.79	289259.69
312	507578.71	289241.68
313	507579.30	289234.06
314	507574.55	289227.19
315	507571.84	289211.46
316	507564.28	289173.64
317	507563.87	289165.21

318	507555.26	289127.97
319	507553.43	289110.01
320	507555.05	289103.74
321	507560.32	289046.87
322	507560.96	289041.50
323	507562.31	289031.48
324	507564.93	289026.11
325	507574.31	289014.82
326	507580.10	289011.90
327	507588.30	289002.16
328	507605.72	288985.18
329	507609.02	288976.90
330	507609.46	288972.42
331	507614.98	288971.80
332	507629.84	288947.10
333	507636.59	288940.32
334	507646.32	288934.48
335	507649.91	288928.92
336	507652.77	288922.07
337	507659.15	288914.42
338	507665.29	288902.34
339	507669.82	288895.34
340	507672.33	288881.03
341	507675.05	288859.63
342	507677.58	288850.48
343	507682.49	288824.21
344	507684.64	288810.45
345	507685.17	288805.99
346	507678.69	288793.35
347	507673.02	288770.56
348	507670.00	288755.01
349	507668.31	288741.92
350	507668.21	288729.86
351	507670.67	288713.42
352	507671.05	288695.25
353	507668.55	288676.36
354	507668.19	288664.60
355	507664.26	288638.35
356	507655.17	288613.50
357	507654.28	288593.99
358	507650.30	288576.86
359	507650.28	288547.69

360	507649.79	288543.57
361	507653.30	288520.90
362	507660.23	288506.12
363	507662.50	288495.73
364	507665.40	288485.05
365	507682.13	288439.59
366	507687.93	288428.13
367	507696.37	288417.06
368	507706.41	288406.70
369	507735.59	288381.59
370	507763.21	288363.02
371	507760.71	288361.31
372	507723.16	288333.15
373	507681.56	288301.96
374	507663.32	288288.09
375	507656.00	288278.73
376	507650.81	288272.08
377	507656.90	288229.58
378	507682.03	288054.35
379	507695.63	288016.27
380	507727.13	287927.99
381	507779.64	287780.81
382	507859.83	287570.10
383	507863.20	287561.11
384	507890.17	287536.36
385	507916.84	287499.49
386	507943.25	287469.15
387	507945.54	287455.37
388	507969.64	287309.03
389	507980.31	287244.37
390	508001.21	287140.48
391	508004.44	287129.92
392	508071.44	287132.46
393	508131.82	287119.55
394	508183.38	287077.06
395	508198.96	287058.82
396	508226.27	287024.44
397	508266.54	286985.37
398	508300.77	286961.35
399	508317.25	286944.11
400	508362.80	286893.44
401	508410.20	286832.52

402	508435.79	286806.66
403	508502.97	286750.88
404	508558.46	286712.14
405	508566.23	286705.02
406	508600.34	286673.91
407	508614.65	286654.29
408	508686.13	286568.32
409	508719.91	286522.55
410	508749.47	286453.32
411	508767.88	286396.94
412	508771.84	286367.55
413	508758.43	286323.89
414	508722.16	286262.42
415	508704.33	286196.28
416	508685.72	286135.73
417	508684.18	286113.18
418	508689.44	286083.80
419	508754.87	286018.85
420	508809.46	285941.94
421	508821.53	285902.96
422	508840.56	285879.94
423	508813.15	285812.80
424	508802.62	285802.87
425	508786.71	285787.86
426	508769.10	285783.77
427	508735.14	285778.88
428	508685.92	285785.86
429	508662.85	285783.24
430	508647.86	285770.65
431	508659.21	285742.66
432	508668.85	285711.20
433	508686.69	285691.68
434	508711.97	285665.20
435	508746.40	285615.49
436	508756.59	285574.84
437	508760.85	285495.24
438	508761.21	285474.79
439	508775.27	285408.69
440	508787.63	285381.02
441	508799.83	285353.77
442	508813.43	285340.87
443	508851.73	285327.11

444	508862.89	285320.56
445	508898.66	285305.24
446	508936.43	285272.96
447	508950.54	285263.38
448	509002.67	285239.96
449	509046.83	285220.12
450	509121.58	285177.40
451	509144.80	285166.96
452	509168.88	285153.90
453	509195.76	285136.36
454	509214.75	285129.02
455	509287.04	285103.18
456	509349.18	285084.70
457	509379.76	285076.92
458	509403.78	285068.95
459	509429.89	285054.13
460	509521.23	285029.13
461	509609.29	285023.46
462	509668.72	285004.70
463	509688.16	285013.18
464	509699.45	285023.12
465	509712.82	285052.12
466	509681.58	285052.90
467	509608.30	285137.20
468	509634.34	285157.39
469	509676.94	285121.63
470	509689.23	285118.91
471	509699.93	285120.18
472	509725.81	285139.17
473	509776.38	285160.09
474	509778.70	285160.19
475	509828.96	285162.40
476	509936.20	285136.11
477	509959.87	285118.79
478	509969.06	285102.22
479	509970.35	285087.20
480	509964.54	285063.69
481	509953.35	285044.35
482	509926.02	285020.87
483	509918.17	285008.16
484	509948.26	284985.21
485	510012.81	284945.41

486	510032.03	284930.98
487	510059.64	284914.35
488	510138.33	284891.72
489	510166.03	284873.63
490	510184.37	284854.13
491	510195.06	284830.17
492	510181.27	284801.98
493	510163.33	284765.31
494	510179.88	284752.31
495	510272.97	284685.36
496	510316.51	284647.61
497	510344.81	284615.50
498	510352.59	284588.69
499	510348.89	284564.10
500	510355.22	284559.14
501	510364.81	284558.06
502	510383.16	284567.34
503	510399.90	284566.17
504	510443.56	284543.97
505	510462.88	284540.32
506	510481.18	284543.69
507	510516.43	284539.47
508	510538.93	284538.28
509	510551.61	284532.45
510	510555.72	284526.82
511	510563.62	284510.07
512	510563.71	284508.21
513	510564.00	284502.11
514	510564.17	284498.59
515	510559.77	284488.23
516	510563.83	284475.36
517	510632.43	284499.14
518	510670.61	284477.30
519	510676.45	284462.04
520	510688.94	284455.97
521	510727.21	284425.20
522	510762.95	284388.82
523	510790.70	284375.03
524	510863.73	284352.74
525	510919.85	284342.59
526	510959.64	284292.87
527	510931.91	284230.09

528	510976.98	284164.25
529	511002.36	284147.83
530	511041.71	284145.73
531	511103.52	284152.99
532	511158.89	284179.88
533	511195.18	284204.50
534	511232.02	284213.75
535	511240.60	284222.90
536	511246.27	284260.18
537	511242.18	284278.44
538	511232.56	284294.18
539	511213.99	284314.00
540	511273.90	284374.88
541	511295.93	284403.43
542	511314.15	284406.11
543	511366.68	284399.27
544	511387.30	284386.69
545	511397.40	284381.34
546	511414.47	284372.30
547	511446.03	284344.72
548	511482.63	284294.25
549	511481.21	284279.23
550	511454.47	284201.47
551	511447.19	284194.81
552	511425.79	284168.52
553	511399.57	284131.91
554	511391.92	284114.82
555	511387.91	284100.99
556	511315.94	284024.78
557	511287.68	284038.87
558	511268.87	284062.68
559	511260.81	284054.69
560	511263.61	284012.20
561	511265.44	283960.64
562	511269.72	283929.89
563	511285.16	283900.16
564	511307.16	283883.13
565	511319.74	283876.22
566	511340.41	283869.53
567	511429.75	283851.01
568	511447.25	283838.21
569	511460.92	283817.23

570	511471.48	283729.92
571	511488.19	283711.13
572	511493.86	283707.99
573	511517.76	283706.20
574	511540.87	283695.75
575	511564.24	283677.69
576	511579.70	283653.92
577	511586.62	283628.87
578	511588.58	283608.89
579	511586.48	283581.13
580	511609.87	283582.92
581	511637.11	283578.47
582	511687.29	283561.15
583	511708.21	283549.84
584	511750.35	283585.67
585	511755.22	283634.21
586	511754.97	283664.04
587	511752.14	283688.22
588	511740.74	283752.16
589	511754.20	283760.65
590	511792.86	283786.52
591	511854.18	283695.14
592	511894.81	283634.20
593	511923.75	283581.93
594	511930.03	283580.78
595	511928.98	283552.45
596	511928.18	283530.76
597	511964.19	283511.75
598	511996.71	283494.59
599	512035.69	283474.02
600	512154.82	283411.93
601	512163.97	283358.27
602	512179.11	283267.07
603	512179.77	283263.13
604	512180.63	283258.18
605	512196.51	283260.05
606	512240.17	283273.29
607	512263.77	283282.36
608	512305.09	283301.48
609	512335.52	283307.48
610	512364.75	283309.02
611	512395.37	283305.65

612	512430.63	283293.61
613	512441.40	283286.17
614	512473.34	283266.53
615	512492.09	283249.86
616	512512.28	283237.77
617	512532.12	283228.26
618	512579.91	283205.36
619	512599.57	283192.47
620	512620.44	283158.63
621	512636.04	283133.35
622	512635.46	283132.41
623	512630.36	283124.27
624	512611.53	283109.31
625	512579.82	283084.12
626	512543.68	283069.20
627	512527.21	283056.48
628	512503.01	283023.62
629	512497.67	282992.47
630	512503.77	282987.86
631	512517.55	282984.05
632	512550.46	282982.10
633	512605.39	282981.93
634	512622.27	282982.39
635	512655.68	282974.73
636	512673.98	282978.13
637	512698.23	282976.11
638	512728.59	282982.55
639	512740.23	282986.53
640	512752.53	282983.34
641	512771.09	282980.87
642	512811.57	282993.55
643	512847.33	282995.81
644	512857.92	283004.15
645	512874.13	283006.31
646	512919.22	283013.46
647	512970.70	283005.60
648	513029.09	282976.08
649	513039.78	282956.92
650	513047.77	282919.08
651	513054.08	282909.14
652	513074.84	282908.23
653	513084.16	282904.02

654	513118.76	282899.06
655	513170.08	282897.24
656	513192.51	282900.77
657	513218.81	282904.92
658	513245.75	282913.85
659	513263.09	282915.49
660	513289.29	282906.49
661	513319.80	282901.37
662	513345.45	282891.00
663	513394.08	282878.24
664	513418.85	282872.63
665	513449.56	282872.80
666	513513.04	282889.64
667	513545.24	282912.70
668	513571.80	282935.55
669	513582.32	282953.05
670	513580.45	283000.16
671	513575.84	283008.39
672	513561.90	283017.44
673	513557.58	283046.43
674	513557.22	283064.57
675	513531.85	283094.03
676	513519.55	283090.76
677	513450.85	283098.44
678	513396.32	283075.11
679	513319.38	283091.85
680	513293.38	283113.97
681	513269.00	283126.29
682	513247.10	283143.20
683	513231.81	283159.09
684	513222.42	283189.12
685	513208.05	283205.63
686	513174.51	283225.17
687	513164.41	283240.07
688	513157.26	283266.02
689	513147.90	283274.82
690	513135.85	283293.79
691	513122.92	283311.29
692	513120.60	283329.02
693	513109.46	283345.23
694	513107.33	283376.22
695	513109.14	283411.40

696	513118.37	283428.65
697	513204.23	283493.80
698	513232.93	283465.40
699	513257.55	283432.87
700	513279.51	283388.11
701	513286.06	283355.38
702	513286.15	283327.94
703	513292.52	283300.73
704	513299.50	283278.75
705	513319.14	283251.96
706	513336.65	283225.21
707	513351.09	283224.82
708	513405.00	283258.11
709	513447.96	283284.08
710	513485.74	283295.69
711	513500.58	283296.33
712	513505.23	283296.52
713	513517.61	283306.60
714	513525.57	283318.59
715	513526.01	283322.34
716	513530.89	283325.69
717	513540.70	283325.52
718	513539.38	283329.15
719	513534.88	283331.22
720	513544.41	283339.08
721	513542.53	283342.84
722	513546.17	283348.65
723	513553.26	283361.74
724	513549.30	283363.21
725	513554.25	283379.08
726	513559.06	283379.84
727	513561.16	283381.00
728	513563.44	283385.52
729	513557.30	283390.65
730	513552.80	283391.18
731	513558.46	283401.12
732	513553.15	283404.33
733	513551.13	283404.85
734	513557.28	283415.66
735	513566.82	283413.47
736	513561.55	283435.73
737	513566.91	283445.26

738	513568.76	283454.80
739	513579.74	283462.21
740	513574.91	283475.23
741	513582.53	283481.44
742	513580.63	283489.73
743	513580.50	283499.06
744	513588.17	283498.64
745	513588.80	283506.01
746	513585.63	283512.77
747	513595.36	283521.23
748	513593.51	283527.67
749	513597.11	283528.93
750	513593.62	283544.77
751	513595.91	283545.03
752	513740.67	283561.69
753	513733.28	283672.58
754	513757.58	283677.30
755	513829.66	283814.26
756	513879.96	283950.68
757	513933.58	284106.83
758	513972.03	284068.37
759	513998.68	284041.71
760	514018.80	284034.46
761	514097.27	284006.20

762	514138.99	283991.17
763	514145.85	284022.53
764	514204.97	284027.64
765	514194.96	284069.36
766	514174.85	284179.70
767	514197.44	284174.36
768	514211.64	284178.19
769	514247.22	284170.07
770	514240.76	284195.08
771	514199.01	284223.70
772	514137.31	284219.26
773	514101.48	284323.27
774	514156.29	284367.63
775	514174.90	284381.16
776	514239.20	284440.35
777	514378.58	284445.50
778	514446.56	284438.14
779	514484.33	284401.75
780	514543.73	284409.14
781	514575.50	284396.73
782	514592.26	284484.91