



DZIENNIK URZĘDOWY

WOJEWÓDZTWA WIELKOPOLSKIEGO

Poznań, dnia 17 września 2019 r.

Poz. 7849

UCHWAŁA NR 96/IX/2019 RADY MIEJSKIEJ W ŚREMIE

z dnia 12 września 2019 r.

zmieniająca uchwałę w sprawie ustanowienia pomnika przyrody

Na podstawie art. 18 ust. 2 pkt 15 ustawy z dnia 8 marca 1990 r. o samorządzie gminnym (Dz. U. z 2019 r. poz. 506 i 1309) oraz art. 44 ust. 1 i 2 ustawy z dnia 16 kwietnia 2004 r. o ochronie przyrody (Dz.U. z 2018 r. poz. 1614, 2244 i 2340) Rada Miejska w Śremie uchwała, co następuje:

§ 1. W uchwale Nr 27/IV/2015 Rady Miejskiej w Śremie z dnia 22 stycznia 2015 r. w sprawie ustanowienia pomnika przyrody (Dz. Urz. Woj. Wielk. z 2015 r. poz. 498) wprowadza się następujące zmiany:

1) § 1 otrzymuje brzmienie:

„§ 1. 1. Ustanawia się pomnikiem przyrody pod nazwą „Aleja lipowa w Mechlinie” aleję drzew złożoną ze 192 drzew, w tym: 153 lip drobnolistnych (*Tilia cordata* Mill.), 31 lip szerokolistnych (*Tilia platyphyllos* L.), pięciu dębów szypułkowych (*Quercus robur* L.), jednej robinii akacjowej (*Robinia pseudoacacia* L.) oraz dwóch gruszy pospolitych (*Pyrus communis* L.), rosnących w Mechlinie na działce o nr ewid. 39, będącej własnością gminy Śrem.

2. Wykaz drzew objętych ochroną tworzących „Aleję lipową w Mechlinie” stanowi załącznik nr 1 do uchwały.

3. Mapa przedstawiająca lokalizację pomnika przyrody stanowi załącznik nr 2 do uchwały.”;

2) załącznik do uchwały otrzymuje brzmienie zgodne z załącznikiem nr 1 do niniejszej uchwały;

3) dodaje się załącznik nr 2 w brzmieniu zgodnym z załącznikiem nr 2 do niniejszej uchwały.

§ 2. Wykonanie uchwały powierza się Burmistrzowi Śremu.

§ 3. Uchwała wchodzi w życie po upływie 14 dni od ogłoszenia w Dzienniku Urzędowym Województwa Wielkopolskiego.

Przewodnicząca Rady
(-) Katarzyna Sarnowska

Załącznik Nr 1 do uchwały Nr 96/IX/2019
Rady Miejskiej w Śremie
z dnia 12 września 2019 r.

Wykaz drzew objętych ochroną tworzących „Aleję lipową w Mechlinie”

Oznaczenie drzewa w terenie	Strona [L/P]	Gatunek drzewa	Wymiary		Współrzędne geograficzne	
			Wysokość [m]	Obwód pnia na wysokości 130 cm [cm]	Y	X
1	P	lipa drobnolistna (<i>Tilia cordata</i> Mill.)	14,6	146	367800,53	474704,46
2	P	lipa drobnolistna (<i>Tilia cordata</i> Mill.)	16,6	200	367803,11	474697,57
3	P	lipa drobnolistna (<i>Tilia cordata</i> Mill.)	12,2	146	367804,39	474691,73
4	P	lipa drobnolistna (<i>Tilia cordata</i> Mill.)	14,6	241	367805,91	474685,65
5	P	lipa drobnolistna (<i>Tilia cordata</i> Mill.)	14,2	159	367807,34	474677,86
6	P	lipa drobnolistna (<i>Tilia cordata</i> Mill.)	16,6	252	367810,75	474662,42
7	P	lipa drobnolistna (<i>Tilia cordata</i> Mill.)	17,2	232	367812,27	474654,82
8	P	lipa drobnolistna (<i>Tilia cordata</i> Mill.)	14,4	227	367814,10	474644,66
9	P	lipa szerokolistna (<i>Tilia platyphyllos</i> L.)	12,4	114	367815,54	474636,47
10	P	lipa drobnolistna (<i>Tilia cordata</i> Mill.)	20,0	327	367817,11	474631,38
11	P	lipa szerokolistna (<i>Tilia platyphyllos</i> L.)	15,6	146	367818,30	474625,35
12	P	lipa drobnolistna (<i>Tilia cordata</i> Mill.)	17,2	263	367819,86	474619,17
13	P	lipa drobnolistna (<i>Tilia cordata</i> Mill.)	16,0	295	367821,69	474612,14
14	P	lipa drobnolistna (<i>Tilia cordata</i> Mill.)	14,8	201	367821,94	474606,15
15	P	lipa szerokolistna (<i>Tilia platyphyllos</i> L.)	17,4	220	367823,80	474599,32
18	P	lipa drobnolistna (<i>Tilia cordata</i> Mill.)	17,6	285	367828,45	474573,10
19	P	lipa szerokolistna (<i>Tilia platyphyllos</i> L.)	15,8	134	367829,14	474567,85
20	P	lipa drobnolistna (<i>Tilia cordata</i> Mill.)	11	218	367831,33	474560,23
21	P	lipa drobnolistna (<i>Tilia cordata</i> Mill.)	18,6	248	367834,12	474547,66
22	P	lipa drobnolistna (<i>Tilia cordata</i> Mill.)	15,6	212	367835,22	474540,75
23	P	lipa drobnolistna (<i>Tilia cordata</i> Mill.)	16,0	155	367837,13	474534,36
24	P	lipa szerokolistna (<i>Tilia platyphyllos</i> L.)	19,4	258	367838,49	474528,32
25	P	lipa szerokolistna (<i>Tilia platyphyllos</i> L.)	13,8	162	367839,51	474521,94
26	P	lipa szerokolistna	13,6	157	367841,72	474513,23

		(<i>Tilia platyphyllos</i> L.)				
27	P	lipa drobnolistna (<i>Tilia cordata</i> Mill.)	14,8	159	367843,35	474504,01
28	P	lipa drobnolistna (<i>Tilia cordata</i> Mill.)	18,0	183	367845,00	474495,96
29	P	lipa drobnolistna (<i>Tilia cordata</i> Mill.)	15,8	298	367846,46	474490,62
30	P	lipa drobnolistna (<i>Tilia cordata</i> Mill.)	16,0	263	367848,23	474482,50
31	P	lipa drobnolistna (<i>Tilia cordata</i> Mill.)	12,8	176	367849,44	474473,90
32	P	lipa drobnolistna (<i>Tilia cordata</i> Mill.)	16,0	226	367850,64	474467,69
33	P	lipa drobnolistna (<i>Tilia cordata</i> Mill.)	16,4	224	367852,92	474456,92
34	P	lipa drobnolistna (<i>Tilia cordata</i> Mill.)	16,0	205	367854,27	474449,13
35	P	lipa drobnolistna (<i>Tilia cordata</i> Mill.)	8,2	286	367855,34	474442,78
36	P	lipa drobnolistna (<i>Tilia cordata</i> Mill.)	15,6	329	367857,28	474433,66
37	P	lipa szerokolistna (<i>Tilia platyphyllos</i> L.)	17,6	236	367859,40	474426,34
39	P	lipa drobnolistna (<i>Tilia cordata</i> Mill.)	14,8	267	367861,62	474413,17
41	P	lipa drobnolistna (<i>Tilia cordata</i> Mill.)	16,4	210	367865,02	474396,93
42	P	lipa drobnolistna (<i>Tilia cordata</i> Mill.)	14,0	212	367867,29	474386,86
43	P	lipa drobnolistna (<i>Tilia cordata</i> Mill.)	13,6	160	367868,95	474377,89
44	P	lipa szerokolistna (<i>Tilia platyphyllos</i> L.)	15,8	160	367870,69	474370,06
45	P	lipa drobnolistna (<i>Tilia cordata</i> Mill.)	13,2	172	367872,21	474363,00
46	P	lipa drobnolistna (<i>Tilia cordata</i> Mill.)	6,0	154	367873,45	474355,95
47	P	lipa szerokolistna (<i>Tilia platyphyllos</i> L.)	14,6	169	367875,68	474348,42
47a	P	lipa drobnolistna (<i>Tilia cordata</i> Mill.)	4,0	62	367877,05	474340,60
48	P	lipa drobnolistna (<i>Tilia cordata</i> Mill.)	12,6	208	367878,96	474333,23
50	P	lipa szerokolistna (<i>Tilia platyphyllos</i> L.)	18,2	209	367881,14	474320,25
51	P	lipa drobnolistna (<i>Tilia cordata</i> Mill.)	16,4	262	367884,38	474306,04
52	P	lipa drobnolistna (<i>Tilia cordata</i> Mill.)	13,2	232	367886,73	474297,05
53	P	lipa szerokolistna (<i>Tilia platyphyllos</i> L.)	12,8	162	367888,39	474286,40
54	P	lipa drobnolistna (<i>Tilia cordata</i> Mill.)	16,2	184	367890,04	474279,35
56	P	lipa drobnolistna (<i>Tilia cordata</i> Mill.)	11,6	180	367892,46	474268,08
57	P	lipa drobnolistna (<i>Tilia cordata</i> Mill.)	15,4	294	367894,95	474256,88
58	P	lipa drobnolistna (<i>Tilia cordata</i> Mill.)	6,8	239	367896,66	474248,44
59	P	dąb szypułkowy (<i>Quercus robur</i> L.)	15,0	152	367898,84	474236,85
60	P	lipa drobnolistna	9,8	68	367900,41	474230,77

		<i>(Tilia cordata Mill.)</i>				
61	P	dąb szypułkowy <i>(Quercus robur L.)</i>	10,8	121	367901,83	474224,27
62	P	lipa drobnolistna <i>(Tilia cordata Mill.)</i>	12,4	75	367904,00	474216,54
63	P	lipa drobnolistna <i>(Tilia cordata Mill.)</i>	20,4	222	367904,52	474209,82
64	P	lipa drobnolistna <i>(Tilia cordata Mill.)</i>	14,6	156	367905,98	474202,85
66	P	lipa drobnolistna <i>(Tilia cordata Mill.)</i>	20,8	242	367911,40	474175,31
67	P	lipa szerokolistna <i>(Tilia platyphyllos L.)</i>	23,0	194	367913,20	474168,74
68	P	robinia akacjaowa <i>(Robinia pseudoacacia L)</i>	21,2	147	367914,45	474161,99
68a	P	lipa drobnolistna <i>(Tilia cordata Mill.)</i>	21,8	272	367916,04	474154,31
70	P	lipa drobnolistna <i>(Tilia cordata Mill.)</i>	20,6	170	367919,03	474137,45
71	P	lipa drobnolistna <i>(Tilia cordata Mill.)</i>	20,2	235	367920,81	474130,17
72	P	lipa drobnolistna <i>(Tilia cordata Mill.)</i>	19,8	334	367922,39	474122,46
74	P	lipa drobnolistna <i>(Tilia cordata Mill.)</i>	16,4	239	367929,77	474088,47
75	P	lipa drobnolistna <i>(Tilia cordata Mill.)</i>	20,2	254	367931,52	474080,32
76	P	lipa drobnolistna <i>(Tilia cordata Mill.)</i>	19,8	161	367933,32	474075,06
77	P	lipa drobnolistna <i>(Tilia cordata Mill.)</i>	16,6	193	367934,15	474069,53
78	P	lipa drobnolistna <i>(Tilia cordata Mill.)</i>	18	274	367935,81	474064,00
79	P	lipa drobnolistna <i>(Tilia cordata Mill.)</i>	16,8	182	367936,78	474057,58
80	P	lipa drobnolistna <i>(Tilia cordata Mill.)</i>	15,6	204	367938,44	474049,62
81	P	lipa drobnolistna <i>(Tilia cordata Mill.)</i>	17,2	234	367939,90	474041,68
82	P	lipa drobnolistna <i>(Tilia cordata Mill.)</i>	19	243	367941,34	474033,44
83	P	lipa drobnolistna <i>(Tilia cordata Mill.)</i>	12,4	205	367943,20	474025,70
84	P	lipa drobnolistna <i>(Tilia cordata Mill.)</i>	14,8	212	367944,57	474019,81
85	P	lipa drobnolistna <i>(Tilia cordata Mill.)</i>	13,6	102	367946,18	474010,59
86	P	lipa drobnolistna <i>(Tilia cordata Mill.)</i>	15,0	211	367947,68	474003,92
87	P	lipa drobnolistna <i>(Tilia cordata Mill.)</i>	15,2	177	367949,08	473998,46
88	P	lipa drobnolistna <i>(Tilia cordata Mill.)</i>	19,4	179	367950,19	473991,41
89	P	lipa drobnolistna <i>(Tilia cordata Mill.)</i>	15,6	271	367951,43	473985,24
90	P	lipa drobnolistna <i>(Tilia cordata Mill.)</i>	6,0	48	367952,72	473978,55
92	P	lipa drobnolistna <i>(Tilia cordata Mill.)</i>	16,8	210	367956,69	473961,82
93	P	lipa drobnolistna <i>(Tilia cordata Mill.)</i>	17,0	214	367957,93	473954,63
94	P	lipa drobnolistna	14,2	216	367959,45	473947,03

		<i>(Tilia cordata Mill.)</i>				
94a	P	grusza pospolita (<i>Pyrus communis L.</i>)	2,0	49	367958,99	473949,01
95	P	lipa drobnolistna (<i>Tilia cordata Mill.</i>)	15,0	234	367960,45	473940,63
97	P	lipa drobnolistna (<i>Tilia cordata Mill.</i>)	14,0	179	367964,02	473922,83
98	P	lipa drobnolistna (<i>Tilia cordata Mill.</i>)	15,2	220	367965,81	473915,92
99	P	lipa drobnolistna (<i>Tilia cordata Mill.</i>)	11,0	185	367967,10	473907,76
101	L	lipa drobnolistna (<i>Tilia cordata Mill.</i>)	14,4	210	367985,10	473869,37
102	L	lipa szerokolistna (<i>Tilia platyphyllos L.</i>)	11,2	146	367983,84	473878,43
103	L	lipa drobnolistna (<i>Tilia cordata Mill.</i>)	11,0	169	367981,17	473889,78
105	L	lipa szerokolistna (<i>Tilia platyphyllos L.</i>)	13,4	204	367977,67	473907,92
106	L	lipa drobnolistna (<i>Tilia cordata Mill.</i>)	11,8	161	367974,39	473920,62
107	L	lipa szerokolistna (<i>Tilia platyphyllos L.</i>)	14,4	147	367972,31	473929,74
108	L	lipa drobnolistna (<i>Tilia cordata Mill.</i>)	18,2	257	367971,06	473937,60
109	L	lipa drobnolistna (<i>Tilia cordata Mill.</i>)	14,2	226	367969,73	473945,83
110	L	lipa drobnolistna (<i>Tilia cordata Mill.</i>)	17,2	208	367966,51	473960,16
112	L	lipa szerokolistna (<i>Tilia platyphyllos L.</i>)	14,2	160	367963,46	473974,96
113	L	lipa drobnolistna (<i>Tilia cordata Mill.</i>)	13,0	206	367961,77	473982,84
114	L	lipa drobnolistna (<i>Tilia cordata Mill.</i>)	14,4	182	367960,51	473989,93
115	L	lipa szerokolistna (<i>Tilia platyphyllos L.</i>)	14,6	132	367954,66	474020,76
117	L	lipa drobnolistna (<i>Tilia cordata Mill.</i>)	15,6	174	367951,75	474033,03
118	L	lipa drobnolistna (<i>Tilia cordata Mill.</i>)	16,4	208	367949,78	474042,40
119	L	lipa drobnolistna (<i>Tilia cordata Mill.</i>)	18,0	225	367947,93	474049,84
120	L	lipa drobnolistna (<i>Tilia cordata Mill.</i>)	16,2	217	367945,28	474064,41
121	L	lipa szerokolistna (<i>Tilia platyphyllos L.</i>)	9,6	150	367943,64	474071,46
122	L	lipa drobnolistna (<i>Tilia cordata Mill.</i>)	16,0	230	367941,62	474080,32
123	L	lipa drobnolistna (<i>Tilia cordata Mill.</i>)	16,2	238	367940,24	474087,09
124	L	lipa szerokolistna (<i>Tilia platyphyllos L.</i>)	16,0	170	367938,82	474094,05
125	L	lipa drobnolistna (<i>Tilia cordata Mill.</i>)	16,4	297	367933,21	474117,65
126	L	lipa drobnolistna (<i>Tilia cordata Mill.</i>)	14,6	220	367931,57	474128,73
127	L	lipa szerokolistna (<i>Tilia platyphyllos L.</i>)	17,2	190	367929,59	474137,86
128	L	lipa drobnolistna (<i>Tilia cordata Mill.</i>)	18,4	202	367927,38	474148,62
129	L	lipa drobnolistna	18,0	176	367925,58	474156,64

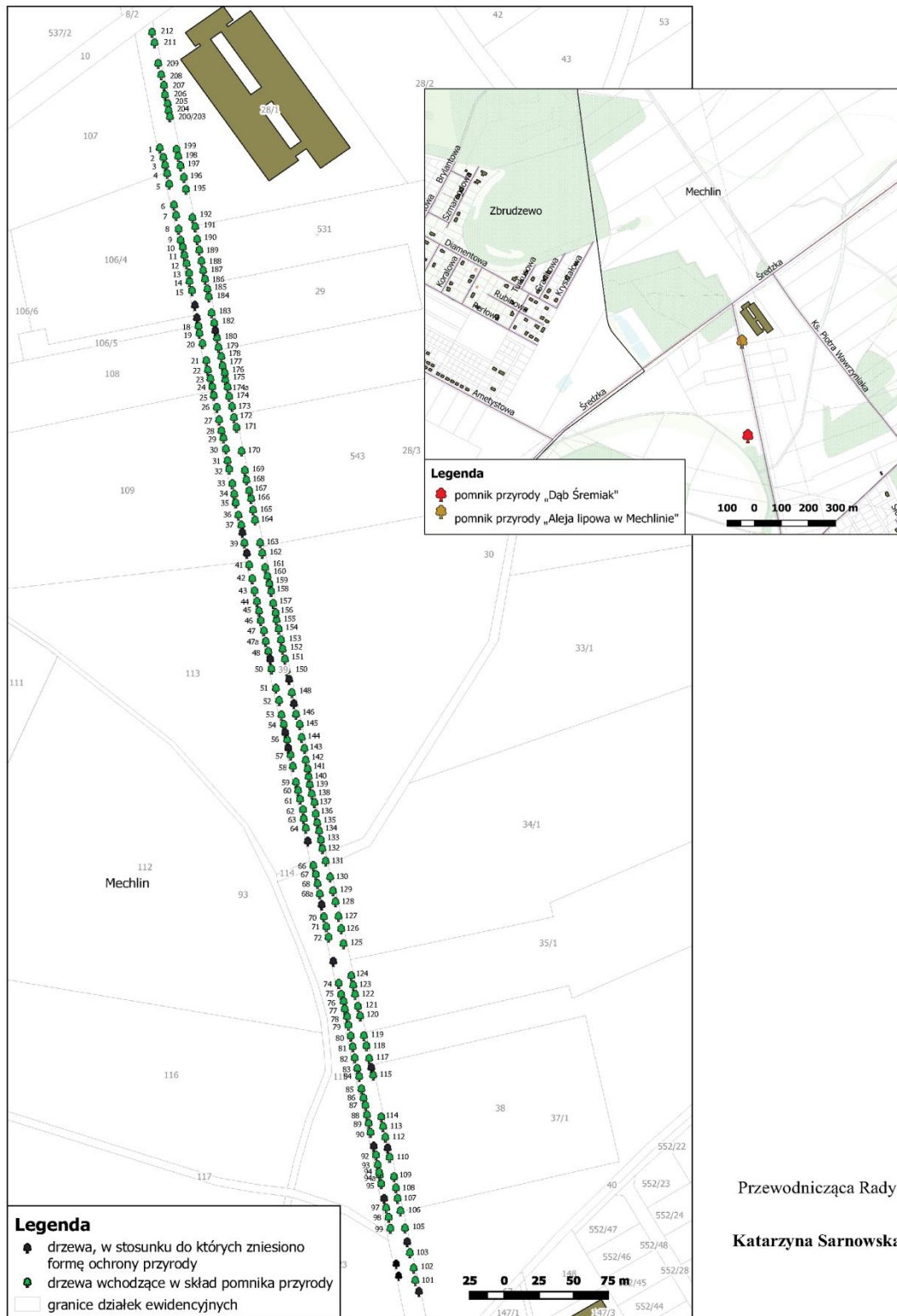
		<i>(Tilia cordata Mill.)</i>				
130	L	lipa drobnolistna <i>(Tilia cordata Mill.)</i>	18,8	199	367923,54	474166,83
131	L	lipa drobnolistna <i>(Tilia cordata Mill.)</i>	15,0	115	367920,30	474178,60
132	L	lipa drobnolistna <i>(Tilia cordata Mill.)</i>	17,6	243	367917,93	474187,77
133	L	lipa drobnolistna <i>(Tilia cordata Mill.)</i>	21,2	246	367916,89	474194,12
134	L	lipa drobnolistna <i>(Tilia cordata Mill.)</i>	17,6	228	367915,65	474200,80
135	L	lipa drobnolistna <i>(Tilia cordata Mill.)</i>	15,6	134	367914,24	474206,83
136	L	lipa drobnolistna <i>(Tilia cordata Mill.)</i>	17,0	180	367913,14	474213,33
137	L	lipa drobnolistna <i>(Tilia cordata Mill.)</i>	9,8	228	367912,23	474221,78
138	L	grusza pospolita (<i>Pyrus communis L.</i>)	11,6	150	367910,33	474228,12
139	L	lipa szerokolistna (<i>Tilia platyphyllos L.</i>)	13,0	137	367908,82	474234,95
140	L	lipa drobnolistna <i>(Tilia cordata Mill.)</i>	13,2	155	367908,02	474240,84
141	L	lipa drobnolistna <i>(Tilia cordata Mill.)</i>	14,4	169	367907,33	474246,44
142	L	lipa drobnolistna <i>(Tilia cordata Mill.)</i>	11,8	135	367905,91	474252,97
143	L	lipa drobnolistna <i>(Tilia cordata Mill.)</i>	14,2	187	367905,01	474261,63
144	L	lipa drobnolistna <i>(Tilia cordata Mill.)</i>	17,2	218	367902,95	474269,78
145	L	lipa drobnolistna <i>(Tilia cordata Mill.)</i>	13,6	185	367901,57	474279,37
146	L	lipa drobnolistna <i>(Tilia cordata Mill.)</i>	15,8	187	367898,89	474286,82
148	L	lipa drobnolistna <i>(Tilia cordata Mill.)</i>	17,6	182	367895,90	474302,80
150	L	lipa drobnolistna <i>(Tilia cordata Mill.)</i>	13,2	152	367892,02	474319,04
151	L	lipa drobnolistna <i>(Tilia cordata Mill.)</i>	17,2	221	367890,87	474327,56
152	L	lipa drobnolistna <i>(Tilia cordata Mill.)</i>	12,6	179	367889,16	474334,89
153	L	lipa drobnolistna <i>(Tilia cordata Mill.)</i>	14,4	170	367888,06	474341,71
154	L	lipa drobnolistna <i>(Tilia cordata Mill.)</i>	11,0	275	367886,45	474349,74
155	L	lipa drobnolistna <i>(Tilia cordata Mill.)</i>	17,0	218	367884,75	474356,57
156	L	lipa drobnolistna <i>(Tilia cordata Mill.)</i>	18,2	212	367884,24	474361,69
157	L	lipa drobnolistna <i>(Tilia cordata Mill.)</i>	16,6	188	367882,44	474368,62
158	L	lipa drobnolistna <i>(Tilia cordata Mill.)</i>	17,2	250	367880,95	474377,64
159	L	lipa szerokolistna (<i>Tilia platyphyllos L.</i>)	17,4	176	367879,63	474383,27
160	L	lipa drobnolistna <i>(Tilia cordata Mill.)</i>	18,8	233	367878,32	474388,59
161	L	lipa szerokolistna (<i>Tilia platyphyllos L.</i>)	20,6	248	367876,62	474395,01
162	L	lipa drobnolistna	11,4	134	367874,51	474405,76

		<i>(Tilia cordata Mill.)</i>				
163	L	lipa szerokolistna <i>(Tilia platyphyllos L.)</i>	15,4	155	367873,00	474413,28
164	L	lipa drobnolistna <i>(Tilia cordata Mill.)</i>	16,4	192	367869,29	474430,05
165	L	lipa drobnolistna <i>(Tilia cordata Mill.)</i>	12,6	138	367867,88	474437,47
166	L	lipa drobnolistna <i>(Tilia cordata Mill.)</i>	13,0	155	367866,46	474445,87
167	L	lipa drobnolistna <i>(Tilia cordata Mill.)</i>	9,4	200	367865,07	474451,73
168	L	lipa drobnolistna <i>(Tilia cordata Mill.)</i>	12,0	172	367863,07	474459,66
169	L	lipa szerokolistna <i>(Tilia platyphyllos L.)</i>	14,8	162	367861,96	474466,68
170	L	lipa drobnolistna <i>(Tilia cordata Mill.)</i>	11,0	110	367859,55	474480,94
171	L	lipa drobnolistna <i>(Tilia cordata Mill.)</i>	12,0	199	367855,95	474498,38
172	L	lipa drobnolistna <i>(Tilia cordata Mill.)</i>	16,2	232	367854,03	474505,63
173	L	lipa drobnolistna <i>(Tilia cordata Mill.)</i>	13,4	305	367852,73	474513,81
174	L	lipa szerokolistna <i>(Tilia platyphyllos L.)</i>	14,0	190	367850,57	474521,24
174a	L	lipa drobnolistna <i>(Tilia cordata Mill.)</i>	3,0	39	367849,51	474528,17
175	L	dąb szypułkowy <i>(Quercus robur L.)</i>	17,6	168	367847,82	474533,71
176	L	lipa szerokolistna <i>(Tilia platyphyllos L.)</i>	15,6	134	367847,42	474538,63
177	L	lipa drobnolistna <i>(Tilia cordata Mill.)</i>	17,2	230	367845,90	474543,72
178	L	lipa szerokolistna <i>(Tilia platyphyllos L.)</i>	11,0	135	367844,95	474550,60
179	L	lipa drobnolistna <i>(Tilia cordata Mill.)</i>	17,4	205	367842,89	474557,43
180	L	lipa drobnolistna <i>(Tilia cordata Mill.)</i>	13,2	147	367841,79	474564,55
182	L	lipa drobnolistna <i>(Tilia cordata Mill.)</i>	4,6	110	367839,84	474575,40
183	L	lipa drobnolistna <i>(Tilia cordata Mill.)</i>	14,4	182	367837,87	474582,82
184	L	lipa drobnolistna <i>(Tilia cordata Mill.)</i>	13,2	162	367835,91	474594,70
185	L	dąb szypułkowy <i>(Quercus robur L.)</i>	16,2	204	367834,96	474600,49
186	L	lipa drobnolistna <i>(Tilia cordata Mill.)</i>	13,2	179	367833,25	474607,72
187	L	lipa drobnolistna <i>(Tilia cordata Mill.)</i>	13,8	185	367831,85	474614,14
188	L	lipa drobnolistna <i>(Tilia cordata Mill.)</i>	17,0	220	367830,54	474621,07
189	L	lipa drobnolistna <i>(Tilia cordata Mill.)</i>	21,2	157	367829,04	474629,20
190	L	lipa drobnolistna <i>(Tilia cordata Mill.)</i>	14,0	212	367827,53	474637,13
191	L	lipa drobnolistna <i>(Tilia cordata Mill.)</i>	13,8	150	367826,04	474646,43
192	L	lipa drobnolistna <i>(Tilia cordata Mill.)</i>	14,2	218	367824,12	474653,09
195	L	lipa drobnolistna	16,2	166	367819,40	474674,07

		<i>(Tilia cordata Mill.)</i>				
196	L	lipa drobnolistna <i>(Tilia cordata Mill.)</i>	16,4	302	367817,90	474682,80
197	L	lipa drobnolistna <i>(Tilia cordata Mill.)</i>	16,4	143	367815,49	474691,33
198	L	lipa drobnolistna <i>(Tilia cordata Mill.)</i>	15,0	231	367813,78	474698,36
199	L	dąb szypułkowy <i>(Quercus robur L.)</i>	14,8	132	367812,57	474703,48
200/203	L	lipa drobnolistna <i>(Tilia cordata Mill.)</i>	9,0	332	367807,76	474727,57
204	L	lipa drobnolistna <i>(Tilia cordata Mill.)</i>	12,4	195	367806,85	474732,08
205	L	lipa szerokolistna <i>(Tilia platyphyllos L.)</i>	16,0	217	367806,15	474737,20
206	L	lipa drobnolistna <i>(Tilia cordata Mill.)</i>	17,2	175	367804,24	474743,63
207	L	lipa szerokolistna <i>(Tilia platyphyllos L.)</i>	15,2	237	367803,54	474750,65
208	L	lipa drobnolistna <i>(Tilia cordata Mill.)</i>	15,4	191	367801,53	474758,48
209	L	lipa drobnolistna <i>(Tilia cordata Mill.)</i>	19,0	260	367799,33	474766,92
211	L	lipa drobnolistna <i>(Tilia cordata Mill.)</i>	21,6	303	367796,72	474782,07
212	L	lipa drobnolistna <i>(Tilia cordata Mill.)</i>	21,4	274	367794,91	474789,80
RAZEM			192 drzewa			

Załącznik nr 2

Lokalizacja pomnika przyrody „Aleja lipowa w Mechlinie”



Przewodnicząca Rady

Katarzyna Sarnowska