



DZIENNIK URZĘDOWY

WOJEWÓDZTWA WIELKOPOLSKIEGO

Poznań, dnia 20 lutego 2018 r.

Poz. 1591

UCHWAŁA NR XXXV/313/2018 RADY GMINY WŁOSZAKOWICE

z dnia 16 lutego 2018 r.

w sprawie nadania nazwy ulic w miejscowości Włoszakowice

Na podstawie art. 18 ust. 2 pkt 13 ustawy z dnia 8 marca 1990 r. o samorządzie gminnym (jednolity tekst Dz.U. z 2017 r. poz. 1875 ze zmianami) w związku z art. 8 ust.1 a ustawy z dnia 21 marca 1985 r. o drogach publicznych (tekst jednolity Dz.U. z 2017 r. poz.2222) oraz art. 4 ust 1 ustawy z dnia 20 lipca 2000 r. o ogłaszaniu aktów normatywnych i niektórych innych aktów prawnych (jednolity tekst: Dz.U. z 2017 r., poz. 1523) Rada Gminy Włoszakowice uchwala co następuje:

§ 1. Drodze wewnętrznej zlokalizowanej we Włoszakowicach na działkach ewidencyjnych 580/4 i 580/13 po uprzednim uzyskaniu pisemnej zgody właściciela nadaje się nazwę ulicy „Na Skarpie”. Granice i położenie ulicy przedstawia mapa stanowiąca załącznik nr 1 do niniejszej uchwały.

§ 2. Drodze wewnętrznej zlokalizowanej na działce ewidencyjnej 40/2 po uprzednim uzyskaniu pisemnej zgody właściciela nadaje się nazwę ulicy „Wspólna”. Granice i położenie przedstawia mapa stanowiąca załącznik nr 2 do niniejszej uchwały.

§ 3. Drodze zlokalizowanej na działce ewidencyjnej 168 stanowiącej własność Gminy Włoszakowice nadaje się nazwę ulicy „Bukowa”. Granice i położenie przedstawia mapa stanowiąca załącznik nr 3 do niniejszej uchwały.

§ 4. Drodze wewnętrznej zlokalizowanej na działce ewidencyjnej 417/11 po uprzednim uzyskaniu pisemnej zgody właściciela nadaje się nazwę ulicy „Krańcowa”. Granice i położenie przedstawia mapa stanowiąca załącznik nr 4 do niniejszej uchwały.

§ 5. Drodze wewnętrznej zlokalizowanej na działce ewidencyjnej 556/22 po uprzednim uzyskaniu pisemnej zgody właściciela nadaje się nazwę ulicy „Jodłowa”. Granice i położenie przedstawia mapa stanowiąca załącznik nr 5 do niniejszej uchwały.

§ 6. Drodze wewnętrznej zlokalizowanej na działce ewidencyjnej 171/87 po uprzednim uzyskaniu pisemnej zgody właściciela nadaje się nazwę ulicy „Na Wzgórzu”. Granice i położenie przedstawia mapa stanowiąca załącznik nr 6 do niniejszej uchwały.

§ 7. Wykonanie uchwały powierza się Wójtowi Gminy Włoszakowice

§ 8. Uchwała wchodzi w życie po upływie 14 dni od dnia ogłoszenia w Dzienniku Urzędowym Województwa Wielkopolskiego.

Przewodniczący Rady Gminy Włoszakowice
(-) Irena Przezbór

Załącznik nr 1

województwo: wielkopolskie

Powiat: leszczyński

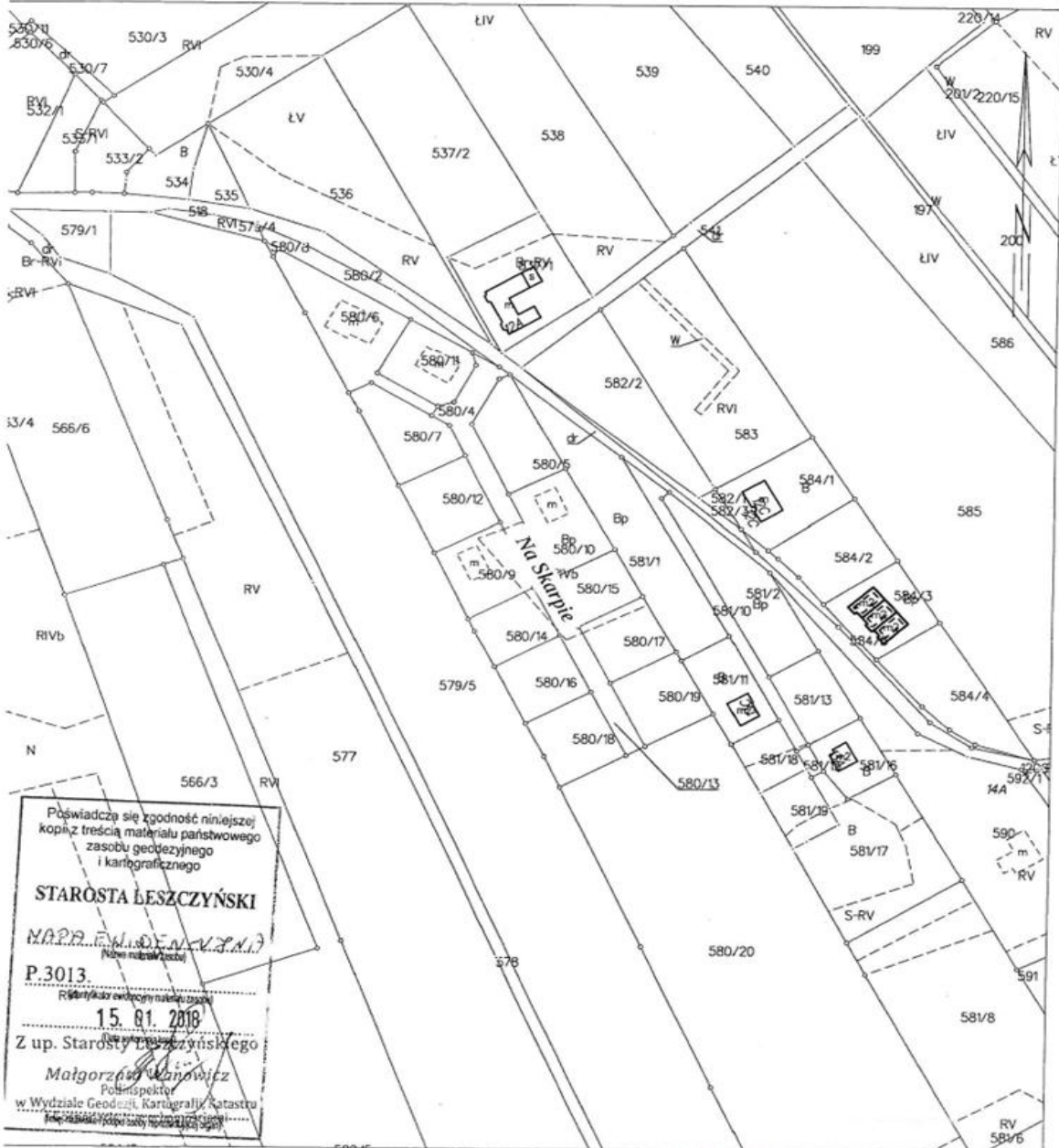
Jednostka ewidencyjna: 301307_2, Włoszakowice

Obwód: 0009, Włoszakowice

Do Uchwały Rady Gminy Włoszakowice nr XXXV/2018 z dnia 16.01.2018

KOPIA MAPY EWIDENCYJNEJ

SKALA 1:2000



Poświadczam się zgodność niniejszej kopii z treścią materiału państwowego zasobu geodezyjnego i kartograficznego

STAROSTA LESZCZYŃSKI

MARIA W. D. W. W. W.

P.3013

15.01.2018

Z up. Starosty Leszczyńskiego

Małgorzata Wanowicz

Małgorzata Wanowicz
Pobliżecki
w Wydziale Geodezji, Kartografii, Katastru

Leszno dn. 2018-01-15
Sporządził(a) wydruk: Małgorzata Wanowicz

AK

Małgorzata Wanowicz

Załącznik nr 3

Województwo: wielkopolskie

Powiat: leszczyński

Do Uchwały Rady Gminy Włoszakowice nr z dnia z dnia 16.02.2018 r. Jednostka ewidencyjna: 301307_2, Włoszakowice
Obręb: 0009, Włoszakowice

KOPIA MAPY EWIDENCYJNEJ

SKALA 1:2000



Załącznik nr 4

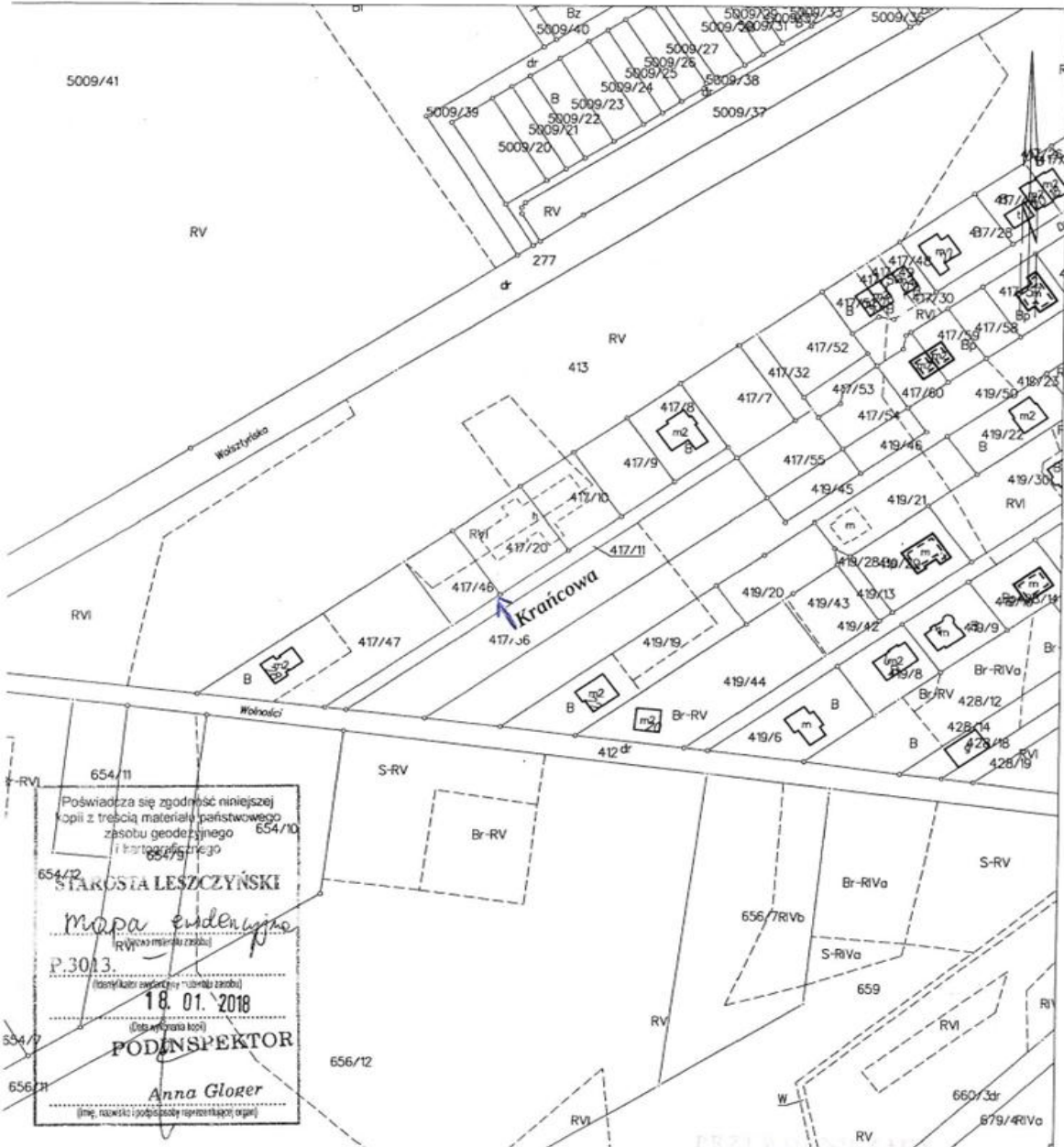
Województwo: wielkopolskie
Powiat: leszczyński

XXVI/315/2018 Jednostka ewidencyjna: 301307_2, Włoszakowice

Uchwały Rady Gminy Włoszakowice nr z dnia 16.01.2018 r. Obręb: 0009, Włoszakowice

KOPIA MAPY I EVIDENCyjNEJ

SKALA 1:2000



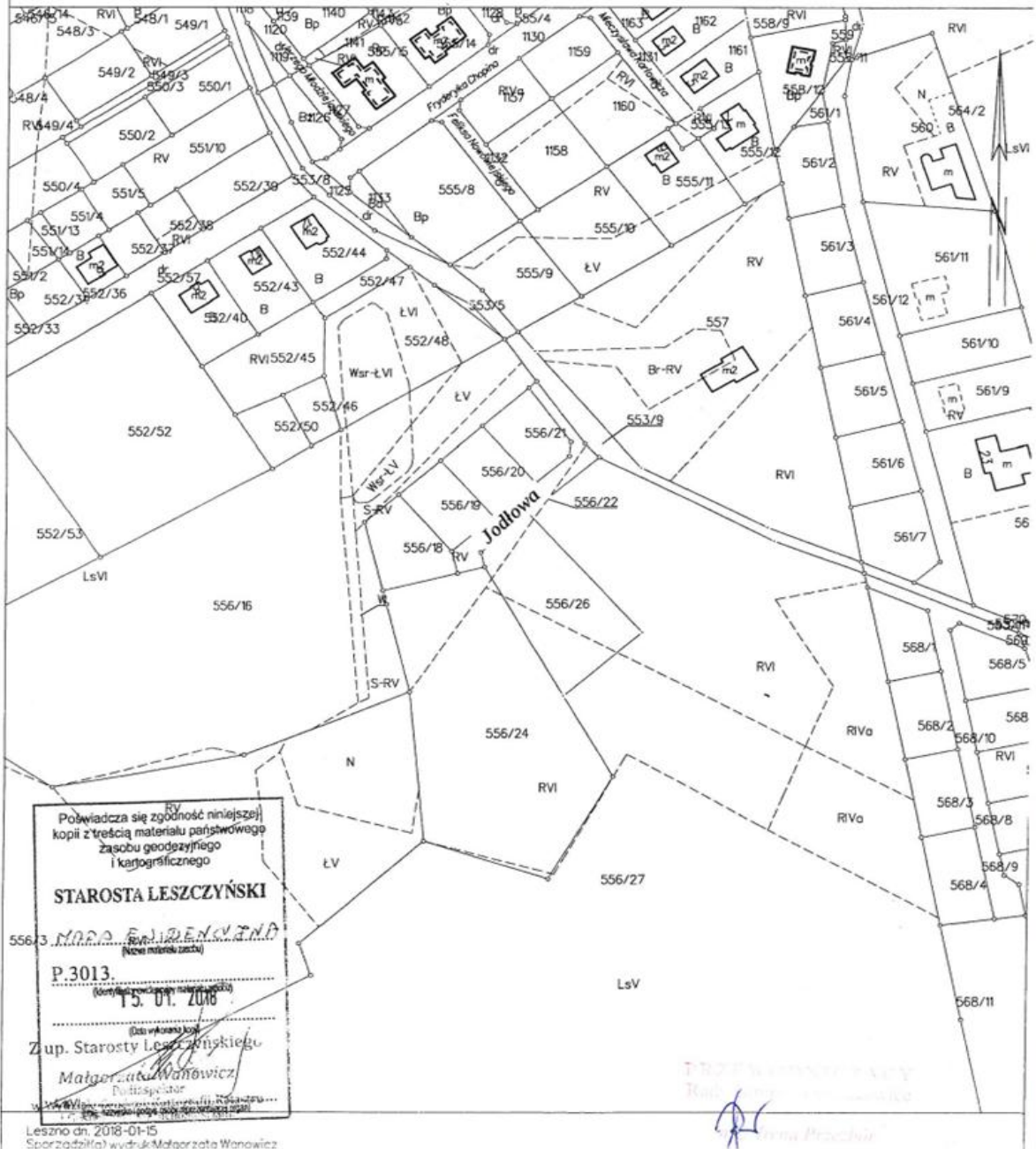
Leszno dn. 2018-01-18
Sporządziła/ wydruk: Anna Gloger

[Handwritten signature]
Anna Gloger

Załącznik nr 5

Do Uchwały Rady Gminy Włoszakowice nr z dnia 16.02.2018 r. Województwo: wielkopolskie
Powiat: leszczyński
Jednostka ewidencyjna: 301307_2, Włoszakowice
Obręb: 0009, Włoszakowice

KOPIA MAPY EWIDENCYJNEJ
SKALA 1:2000



Poświadczam zgodność niniejszej kopii z treścią materiału państwowego zasobu geodezyjnego i kartograficznego

STAROSTA LESZCZYŃSKI

Małgorzata Waniewicz
Małgorzata Waniewicz
Podpis

15.01.2018

Zup. Starosty Leszczyńskiego

Leszno dn. 2018-01-15
Sporządziła: wydruk Małgorzata Waniewicz

1:2000
Kopia mapy ewidencyjnej
Rada Gminy Włoszakowice
Małgorzata Waniewicz

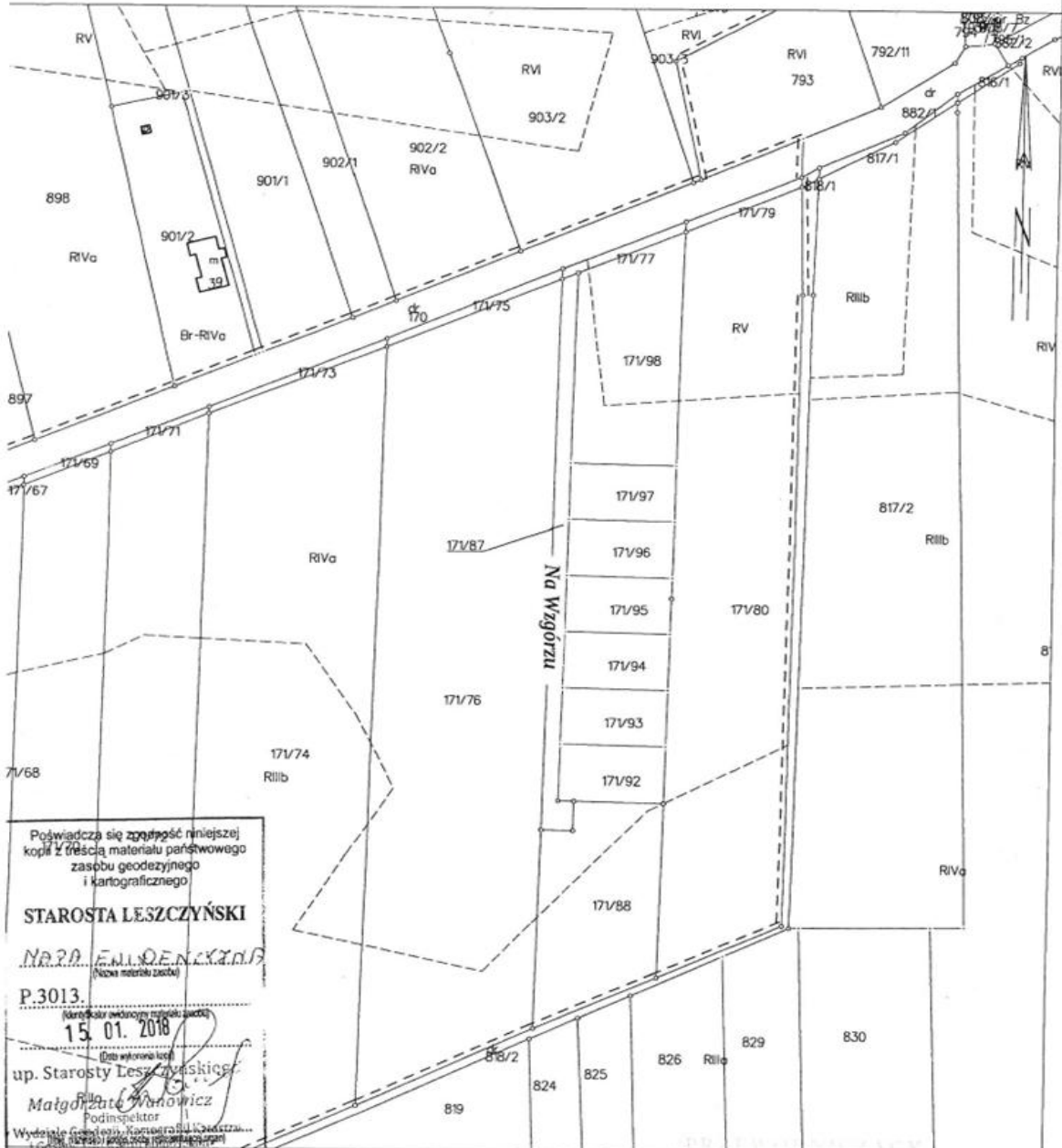
Załącznik nr 6

województwo: wielkopolskie
Powiat: leszczyński

Do Uchwały Rady Gminy Włoszakowice nr *XXXVI/213/18* z dnia *16.02.2018* Jednostka ewidencyjna: 301307_2, Włoszakowice
Obwód: 0009, Włoszakowice

KOPIA MAPY EWIDENCYJNEJ

SKALA 1:2000



Poświadczam się zgodność niniejszej kopii z treścią materiału państwowego zasobu geodezyjnego i kartograficznego

STAROSTA LESZCZYŃSKI
Malgorzata Wanowicz
 (Nocna materiału zasobu)
 P.3013
 (Data wydruku mapy)
 15. 01. 2018
 (Data wydruku mapy)
 up. Starosty Leszczyńskiego
Malgorzata Wanowicz
 Podinspektor
 Wydział Geodezji i Kartografii
 (Data wydruku mapy)

Leszno dn. 2018-01-15
Sporządził(a) wydruk: Malgorzata Wanowicz

RS