



# DZIENNIK URZĘDOWY

## WOJEWÓDZTWA WIELKOPOLSKIEGO

---

Poznań, dnia 3 stycznia 2018 r.

Poz. 138

### ZARZĄDZENIE REGIONALNEGO DYREKTORA OCHRONY ŚRODOWISKA W POZNANIU

z dnia 11 grudnia 2017 r.

#### w sprawie rezerwatu przyrody „Bukowy Ostrów”

Na podstawie art. 13 ust. 3 ustawy z dnia 16 kwietnia 2004 r. o ochronie przyrody (Dz. U. z 2016 r. poz. 2134 z późn. zm.<sup>1)</sup>) zarządza się, co następuje:

**§ 1.** Rezerwat przyrody „Bukowy Ostrów”, zwany dalej rezerwatem, obejmuje obszar gruntów o powierzchni 79,33 ha, położony w gminie Kwilcz, w powiecie międzychodzkiem, w województwie wielkopolskim.

**§ 2. 1.** W skład rezerwatu wchodzi pododdziały 174h, 174i, 174j, 174k, 174o, 174p, 174r, 174s, 174~g, 174~l, 175k, 175l, 176i, 176~k, 178d, 179a, 179b, 179c, 179d, 179f, 179g, 179h, 179i, 179j, 179k, 179n, 179~a, 179~b, 179~c, 179~f, 179~g, 182a i 182b określone w Planie Urządzenia Lasu dla Nadleśnictwa Sieraków na okres od 01.01.2016 r. do 31.12.2026 r., położone w obrębie Sieraków.

2. Wokół rezerwatu wyznacza się otulinę o powierzchni 63,28 ha. W skład otuliny wchodzi pododdziały 173l, 174g, 174l, 174m, 174n, 174~h, 174~j, 174~k, 178c, 178f, 178g, 178h, 178~c, 178~d, 178~f, 178~g, 179l, 179m, 179~d, 179~h, 180a, 180b, 180f, 180h, 180~a, 180~d, 182c, 182d, 182~a i 182~f określone w Planie Urządzenia Lasu dla Nadleśnictwa Sieraków na okres od 01.01.2016 r. do 31.12.2026 r., położone w obrębie Sieraków.

3. Wykaz współrzędnych punktów załamania granicy rezerwatu i jego otuliny zawiera tabela stanowiąca załącznik nr 1.

4. Położenie i przebieg granicy rezerwatu i jego otuliny przedstawia mapa stanowiąca załącznik nr 2.

**§ 3.** Celem ochrony przyrody w rezerwacie jest zachowanie unikatowego kompleksu roślinności wodnej, bagiennej i leśnej w krajobrazie pagórków kemowych i zbiorników wodnych, ochrona rzadkich gatunków flory i fauny, a także zachodzących na tym obszarze procesów dynamiki roślinności, szczególnie fluktuacji i sukcesji.

**§ 4.** Dla rezerwatu określa się:

- 1) rodzaj rezerwatu: Krajobrazowy (K);
- 2) ze względu na dominujący przedmiot ochrony: typ - Biocenotyczny i fizjocenotyczny (PBf), podtyp - roślin biocenoz naturalnych i półnaturalnych (bp);
- 3) ze względu na główny typ ekosystemu: typ - Różnych ekosystemów (EE), podtyp - lasów i wód (lw).

**§ 5.** Nadzór nad rezerwatem sprawuje Regionalny Dyrektor Ochrony Środowiska w Poznaniu.

---

<sup>1)</sup> zmiany tekstu jednolitego wymienionej ustawy zostały ogłoszone w Dz. U. z 2016 r. poz. 2249 i 2260 oraz z 2017 r. poz. 60, 132, 1074, 1566 i 1595

**§ 6.** Zarządzenie wchodzi w życie po upływie 14 dni od dnia ogłoszenia<sup>2)</sup>.

p.o. Regionalnego Dyrektora Ochrony Środowiska

(-) Jerzy Ptaszyk

---

<sup>2)</sup>Niniejsze zarządzenie było poprzedzone rozporządzeniem Nr 167/06 Wojewody Wielkopolskiego z dnia 31 lipca 2006 r. w sprawie uznania za rezerwat przyrody (Dz. Urz. Woj. Wielk. Nr 132 poz. 3217)

Załącznik Nr 1 do Zarządzenia  
Regionalnego Dyrektora Ochrony  
Środowiska w Poznaniu  
z dnia 11 grudnia 2017 r.

**Wykaz współrzędnych punktów załamania granicy rezerwatu w układzie  
współrzędnych płaskich prostokątnych PL-1992**

Rezerwat					
Nr	X	Y			
1.	524 699,01	306 233,94	37.	524 334,77	306 138,58
2.	524 667,80	306 232,05	38.	524 352,96	306 148,69
3.	524 646,40	306 223,40	39.	524 361,72	306 163,74
4.	524 633,55	306 241,39	40.	524 371,60	306 176,76
5.	524 615,49	306 251,83	41.	524 374,97	306 183,50
6.	524 593,69	306 317,07	42.	524 388,68	306 176,54
7.	524 571,41	306 332,29	43.	524 396,76	306 171,82
8.	524 556,91	306 326,12	44.	524 402,83	306 163,96
9.	524 529,11	306 257,07	45.	524 407,54	306 155,87
10.	524 513,51	306 224,20	46.	524 414,73	306 146,89
11.	524 498,51	306 206,40	47.	524 416,53	306 141,72
12.	524 481,76	306 190,95	48.	524 415,41	306 134,98
13.	524 467,55	306 200,11	49.	524 409,34	306 126,90
14.	524 469,20	306 215,47	50.	524 404,62	306 118,81
15.	524 504,39	306 292,00	51.	524 403,50	306 113,87
16.	524 500,09	306 327,77	52.	524 412,37	306 101,63
17.	524 485,77	306 326,56	53.	524 412,15	306 090,85
18.	524 459,26	306 285,49	54.	524 406,98	306 085,46
19.	524 420,80	306 248,08	55.	524 389,46	306 077,82
20.	524 377,28	306 227,03	56.	524 375,98	306 071,08
21.	524 360,93	306 217,67	57.	524 372,17	306 066,14
22.	524 356,02	306 230,06	58.	524 375,22	306 058,31
23.	524 376,43	306 265,46	59.	524 385,61	306 049,89
24.	524 372,14	306 276,18	60.	524 412,35	306 034,55
25.	524 357,31	306 280,60	61.	524 429,18	306 032,57
26.	524 327,55	306 290,03	62.	524 435,12	306 037,02
27.	524 309,29	306 288,08	63.	524 441,56	306 044,94
28.	524 296,65	306 285,31	64.	524 459,88	306 063,76
29.	524 263,53	306 243,37	65.	524 476,21	306 075,64
30.	524 257,75	306 246,04	66.	524 483,64	306 077,62
31.	524 257,03	306 223,86	67.	524 489,11	306 078,28
32.	524 261,70	306 213,26	68.	524 502,38	306 049,02
33.	524 262,42	306 193,49	69.	524 506,17	306 040,66
34.	524 256,13	306 184,69	70.	524 512,94	306 035,22
35.	524 259,12	306 171,11	71.	524 522,78	306 028,00
36.	524 298,54	306 128,80	72.	524 542,73	306 013,35
			73.	524 570,89	306 005,01
			74.	524 598,43	306 002,79

75.	524 626,65	306 016,35
76.	524 651,80	306 042,44
77.	524 676,71	306 043,94
78.	524 705,54	306 060,04
79.	524 712,96	306 064,18
80.	524 755,41	306 043,38
81.	524 790,99	306 025,95
82.	524 845,18	305 986,67
83.	524 885,00	305 967,10
84.	524 887,70	305 966,60
85.	525 046,56	305 936,83
86.	525 183,86	305 859,88
87.	525 203,75	305 840,36
88.	525 226,93	305 817,62
89.	525 246,02	305 794,28
90.	525 281,94	305 776,32
91.	525 331,69	305 862,53
92.	525 414,04	305 997,80
93.	525 432,12	306 033,18
94.	525 370,28	306 198,69
95.	525 372,24	306 200,36
96.	525 465,48	306 227,19
97.	525 506,42	306 324,85
98.	525 518,07	306 352,64
99.	525 530,59	306 382,50
100.	525 570,42	306 504,38
101.	525 566,25	306 522,10
102.	525 543,83	306 530,83
103.	525 544,14	306 531,07
104.	525 554,18	306 569,27
105.	525 562,76	306 568,09
106.	525 627,70	306 559,13
107.	525 628,88	306 563,38
108.	525 661,68	306 653,05
109.	525 708,62	306 646,83
110.	525 709,56	306 651,20
111.	525 731,78	306 745,64
112.	525 737,60	306 783,99
113.	525 735,89	306 799,12
114.	525 814,81	306 822,94
115.	525 818,35	306 824,01
116.	525 860,42	306 828,78
117.	525 906,45	306 833,11
118.	525 904,33	306 823,07
119.	525 914,80	306 827,09

120.	525 923,41	306 830,39
121.	525 933,51	306 830,01
122.	525 938,19	306 832,33
123.	525 969,74	306 905,42
124.	525 952,43	306 915,90
125.	525 939,33	306 950,24
126.	525 892,77	306 998,05
127.	525 826,22	306 993,56
128.	525 782,20	306 984,98
129.	525 705,48	307 029,85
130.	525 693,87	307 056,71
131.	525 688,78	307 070,16
132.	525 689,83	307 082,03
133.	525 686,82	307 079,99
134.	525 666,28	307 036,34
135.	525 663,13	307 029,64
136.	525 558,65	306 922,69
137.	525 532,63	306 913,60
138.	525 482,25	306 921,86
139.	525 440,96	306 914,84
140.	525 379,02	306 846,29
141.	525 353,00	306 827,30
142.	525 343,92	306 801,70
143.	525 326,16	306 792,61
144.	525 289,41	306 795,51
145.	525 247,13	306 804,27
146.	525 246,57	306 800,42
147.	525 238,04	306 801,58
148.	525 188,67	306 787,11
149.	525 157,71	306 795,08
150.	525 149,28	306 796,69
151.	525 125,79	306 795,21
152.	525 108,01	306 788,85
153.	525 083,53	306 767,20
154.	525 068,26	306 752,70
155.	525 055,31	306 742,31
156.	525 006,92	306 713,85
157.	525 006,17	306 709,59
158.	525 003,79	306 702,43
159.	525 003,76	306 680,75
160.	524 996,48	306 667,91
161.	524 948,35	306 605,23
162.	524 937,89	306 596,03
163.	524 928,24	306 586,12
164.	524 920,85	306 573,44

165.	524 918,21	306 551,02
166.	524 877,05	306 490,13
167.	524 864,19	306 449,83
168.	524 816,17	306 419,82

169.	524 775,86	306 376,08
170.	524 739,85	306 321,20
171.	524 720,98	306 266,32
172.	524 699,01	306 233,94

Otulina			
Nr	X	Y	Uwagi
1.	524 487,28	305 862,24	Część 1*
2.	524 489,72	305 856,71	Część 1
3.	524 495,14	305 839,51	Część 1
4.	524 498,33	305 827,22	Część 1
5.	524 497,35	305 819,09	Część 1
6.	524 503,54	305 811,66	Część 1
7.	524 555,92	305 759,15	Część 1
8.	524 574,37	305 753,67	Część 1
9.	524 616,89	305 755,31	Część 1
10.	524 642,63	305 753,26	Część 1
11.	524 673,80	305 742,17	Część 1
12.	524 680,88	305 741,95	Część 1
13.	524 725,12	305 748,49	Część 1
14.	524 746,47	305 751,65	Część 1
15.	524 795,37	305 752,92	Część 1
16.	524 843,89	305 749,17	Część 1
17.	524 854,10	305 745,31	Część 1
18.	524 879,42	305 735,73	Część 1
19.	524 915,89	305 719,87	Część 1
20.	525 082,13	305 756,56	Część 1
21.	525 209,46	305 793,82	Część 1
22.	525 228,14	305 796,36	Część 1
23.	525 246,02	305 794,28	Część 1
24.	525 226,93	305 817,62	Część 1
25.	525 203,75	305 840,36	Część 1
26.	525 183,86	305 859,88	Część 1
27.	525 046,56	305 936,83	Część 1
28.	524 887,70	305 966,60	Część 1
29.	524 885,00	305 967,10	Część 1
30.	524 845,18	305 986,67	Część 1
31.	524 790,99	306 025,95	Część 1
32.	524 755,41	306 043,38	Część 1
33.	524 712,96	306 064,18	Część 1
34.	524 705,54	306 060,04	Część 1
35.	524 676,71	306 043,94	Część 1
36.	524 651,80	306 042,44	Część 1
37.	524 626,65	306 016,35	Część 1
38.	524 598,43	306 002,79	Część 1

39.	524 570,89	306 005,01	Część 1
40.	524 542,73	306 013,35	Część 1
41.	524 522,78	306 028,00	Część 1
42.	524 512,94	306 035,22	Część 1
43.	524 506,17	306 040,66	Część 1
44.	524 502,38	306 049,02	Część 1
45.	524 489,11	306 078,28	Część 1
46.	524 483,64	306 077,62	Część 1
47.	524 476,21	306 075,64	Część 1
48.	524 459,88	306 063,76	Część 1
49.	524 441,56	306 044,94	Część 1
50.	524 435,12	306 037,02	Część 1
51.	524 429,18	306 032,57	Część 1
52.	524 412,35	306 034,55	Część 1
53.	524 385,61	306 049,89	Część 1
54.	524 375,22	306 058,31	Część 1
55.	524 372,17	306 066,14	Część 1
56.	524 375,98	306 071,08	Część 1
57.	524 389,46	306 077,82	Część 1
58.	524 406,98	306 085,46	Część 1
59.	524 412,15	306 090,85	Część 1
60.	524 412,37	306 101,63	Część 1
61.	524 403,50	306 113,87	Część 1
62.	524 404,62	306 118,81	Część 1
63.	524 409,34	306 126,90	Część 1
64.	524 415,41	306 134,98	Część 1
65.	524 416,53	306 141,72	Część 1
66.	524 414,73	306 146,89	Część 1
67.	524 407,54	306 155,87	Część 1
68.	524 402,83	306 163,96	Część 1
69.	524 396,76	306 171,82	Część 1
70.	524 388,68	306 176,54	Część 1
71.	524 374,97	306 183,50	Część 1
72.	524 371,60	306 176,76	Część 1
73.	524 361,72	306 163,74	Część 1
74.	524 352,96	306 148,69	Część 1
75.	524 334,77	306 138,58	Część 1
76.	524 298,54	306 128,80	Część 1
77.	524 259,12	306 171,11	Część 1
78.	524 256,13	306 184,69	Część 1

79.	524 262,42	306 193,49	Część 1
80.	524 261,70	306 213,26	Część 1
81.	524 257,03	306 223,86	Część 1
82.	524 257,75	306 246,04	Część 1
83.	524 248,03	306 250,53	Część 1
84.	524 231,63	306 259,60	Część 1
85.	524 186,95	306 294,86	Część 1
86.	524 184,33	306 288,46	Część 1
87.	524 163,84	306 248,43	Część 1
88.	524 199,45	306 206,76	Część 1
89.	524 216,54	306 186,30	Część 1
90.	524 301,42	306 095,95	Część 1
91.	524 339,34	306 051,87	Część 1
92.	524 380,18	306 009,24	Część 1
93.	524 405,21	305 980,76	Część 1
94.	524 422,25	305 961,88	Część 1
95.	524 445,00	305 937,01	Część 1
96.	524 459,03	305 920,34	Część 1
97.	524 464,98	305 912,41	Część 1
98.	524 472,52	305 895,74	Część 1
99.	524 487,28	305 862,24	Część 1
100.	525 690,56	307 090,33	Część 2*
101.	525 527,08	307 137,50	Część 2
102.	525 445,62	307 167,55	Część 2
103.	525 421,35	307 176,64	Część 2
104.	525 383,21	307 185,76	Część 2
105.	525 367,25	307 189,70	Część 2
106.	525 342,91	307 193,95	Część 2
107.	525 314,69	307 198,12	Część 2
108.	525 311,49	307 198,54	Część 2
109.	525 311,09	307 198,60	Część 2
110.	525 275,30	307 203,71	Część 2
111.	525 180,92	307 208,32	Część 2
112.	525 149,66	307 209,85	Część 2
113.	525 134,13	307 210,60	Część 2
114.	525 023,44	307 218,43	Część 2
115.	524 956,39	307 222,25	Część 2
116.	524 900,57	307 049,93	Część 2
117.	524 885,49	307 005,38	Część 2
118.	524 877,86	306 983,24	Część 2
119.	524 845,66	306 890,07	Część 2
120.	524 831,88	306 864,96	Część 2
121.	524 790,47	306 745,00	Część 2
122.	524 785,35	306 745,84	Część 2
123.	524 781,82	306 730,50	Część 2
124.	524 747,12	306 633,72	Część 2
125.	524 714,43	306 542,48	Część 2

126.	524 710,17	306 529,89	Część 2
127.	524 663,35	306 391,55	Część 2
128.	524 652,20	306 361,01	Część 2
129.	524 628,49	306 292,27	Część 2
130.	524 623,25	306 278,57	Część 2
131.	524 615,49	306 251,83	Część 2
132.	524 633,55	306 241,39	Część 2
133.	524 646,40	306 223,40	Część 2
134.	524 667,80	306 232,05	Część 2
135.	524 699,01	306 233,94	Część 2
136.	524 720,98	306 266,32	Część 2
137.	524 739,85	306 321,20	Część 2
138.	524 775,86	306 376,08	Część 2
139.	524 816,17	306 419,82	Część 2
140.	524 864,19	306 449,83	Część 2
141.	524 877,05	306 490,13	Część 2
142.	524 918,21	306 551,02	Część 2
143.	524 920,85	306 573,44	Część 2
144.	524 928,24	306 586,12	Część 2
145.	524 937,89	306 596,03	Część 2
146.	524 948,35	306 605,23	Część 2
147.	524 996,48	306 667,91	Część 2
148.	525 003,76	306 680,75	Część 2
149.	525 003,79	306 702,43	Część 2
150.	525 006,17	306 709,59	Część 2
151.	525 006,92	306 713,85	Część 2
152.	525 055,31	306 742,31	Część 2
153.	525 068,26	306 752,70	Część 2
154.	525 083,53	306 767,20	Część 2
155.	525 108,01	306 788,85	Część 2
156.	525 125,79	306 795,21	Część 2
157.	525 149,28	306 796,69	Część 2
158.	525 157,71	306 795,08	Część 2
159.	525 188,67	306 787,11	Część 2
160.	525 238,04	306 801,58	Część 2
161.	525 246,57	306 800,42	Część 2
162.	525 247,13	306 804,27	Część 2
163.	525 289,41	306 795,51	Część 2
164.	525 326,16	306 792,61	Część 2
165.	525 343,92	306 801,70	Część 2
166.	525 353,00	306 827,30	Część 2
167.	525 379,02	306 846,29	Część 2
168.	525 440,96	306 914,84	Część 2
169.	525 482,25	306 921,86	Część 2
170.	525 532,63	306 913,60	Część 2
171.	525 558,65	306 922,69	Część 2
172.	525 663,13	307 029,64	Część 2

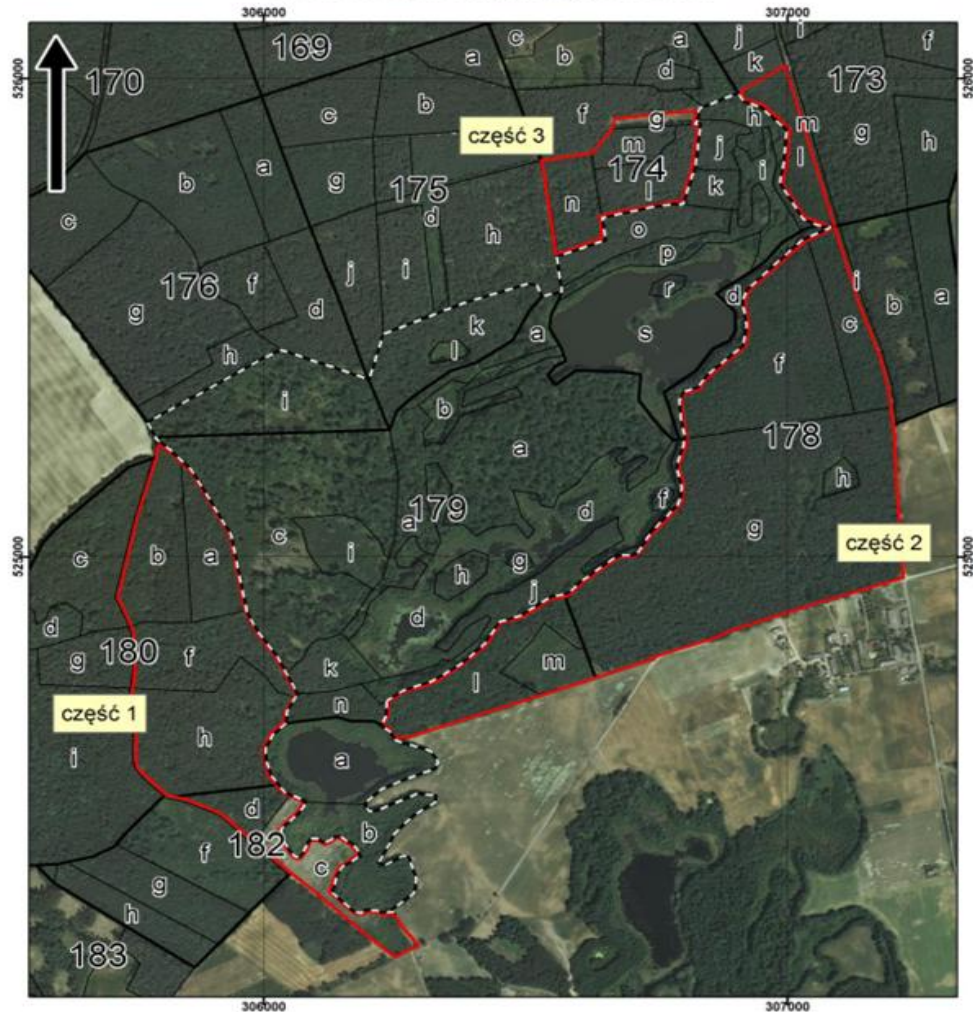
173.	525 666,28	307 036,34	Część 2
174.	525 686,82	307 079,99	Część 2
175.	525 689,83	307 082,03	Część 2
176.	525 688,78	307 070,16	Część 2
177.	525 693,87	307 056,71	Część 2
178.	525 705,48	307 029,85	Część 2
179.	525 782,20	306 984,98	Część 2
180.	525 826,22	306 993,56	Część 2
181.	525 892,77	306 998,05	Część 2
182.	525 939,33	306 950,24	Część 2
183.	525 952,43	306 915,90	Część 2
184.	525 969,74	306 905,42	Część 2
185.	525 974,45	306 913,44	Część 2
186.	526 027,36	306 995,11	Część 2
187.	525 874,79	307 038,50	Część 2
188.	525 690,56	307 090,33	Część 2
189.	525 708,62	306 646,83	Część 3*
190.	525 661,68	306 653,05	Część 3
191.	525 628,88	306 563,38	Część 3
192.	525 627,70	306 559,13	Część 3

193.	525 819,35	306 532,69	Część 3
194.	525 827,89	306 529,67	Część 3
195.	525 843,94	306 626,34	Część 3
196.	525 844,03	306 626,41	Część 3
197.	525 894,99	306 665,49	Część 3
198.	525 916,12	306 670,77	Część 3
199.	525 933,51	306 830,01	Część 3
200.	525 923,41	306 830,39	Część 3
201.	525 914,80	306 827,09	Część 3
202.	525 904,33	306 823,07	Część 3
203.	525 906,45	306 833,11	Część 3
204.	525 860,42	306 828,78	Część 3
205.	525 818,35	306 824,01	Część 3
206.	525 814,81	306 822,94	Część 3
207.	525 735,89	306 799,12	Część 3
208.	525 737,60	306 783,99	Część 3
209.	525 731,78	306 745,64	Część 3
210.	525 709,56	306 651,20	Część 3
211.	525 708,62	306 646,83	Część 3

\* części 1, 2 i 3 wskazano na mapie stanowiącej załącznik nr 2 do zarządzenia

Załącznik Nr 2 do Zarządzenia  
Regionalnego Dyrektora Ochrony  
Środowiska w Poznaniu  
z dnia 11 grudnia 2017 r.

**Położenie i przebieg granicy rezerwatu**



<b>Legenda:</b>		<p>Bukowy Ostrów</p>
granica rezerwatu granica otuliny rezerwatu	granice i numery oddziałów granice i numery pododdziałów	
REGIONALNA DYREKCJA OCHRONY ŚRODOWISKA W POZNANIU		0 125 250 500 m Układ współrzędnych: PL-1992
Ortofotomapa: Centralny Ośrodek Dokumentacji Geodezyjnej i Kartograficznej (2010) Wydzielenia leśne: Plan Urządzenia Lasu dla Nadleśnictwa Sieraków na okres od 01.01.2016 do 31.12.2025		