



DZIENNIK URZĘDOWY

WOJEWÓDZTWA ZACHODNIOPOMORSKIEGO

Szczecin, dnia 29 sierpnia 2017 r.

Poz. 3579

ZARZĄDZENIE REGIONALNEGO DYREKTORA OCHRONY ŚRODOWISKA W SZCZECINIE

z dnia 25 sierpnia 2017 r.

w sprawie rezerwatu przyrody „Golcowe Bagno”

Na podstawie art. 13 ust. 3 ustawy z dnia 16 kwietnia 2004 r. o ochronie przyrody (Dz. U. z 2016 r., poz. 2134, zm. poz. 2249 i 2260 oraz z 2017 r. poz. 60, 132 i 1074) zarządza się, co następuje.

§ 1. 1. Rezerwat przyrody pod nazwą "Golcowe Bagno", zwany dalej rezerwatem, obejmuje obszar o łącznej powierzchni 123,60 ha, zlokalizowany na terenie gminy Wałcz, w powiecie wałeckim, w województwie zachodniopomorskim.

2. Położenie i przebieg granicy rezerwatu w postaci współrzędnych punktów ich załamania w układzie współrzędnych płaskich prostokątnych PL-1992 przedstawia załącznik nr 1 do zarządzenia.

3. Położenie i przebieg granicy rezerwatu w postaci mapy przedstawia załącznik nr 2 do zarządzenia.

§ 2. Celem ochrony w rezerwacie jest zachowanie torfowiska mszarnego z naturalną roślinnością torfotwórczą, macierzystą dla genezy i akumulacji rzadkich w kraju gatunków torfu typu przejściowego: mszarno-bagnicowego i mszarno-turzycowego.

§ 3. 1. Dla rezerwatu przyrody określa się rodzaj – Torfowiskowy (T).

2. Dla rezerwatu określa się typ i podtyp:

- 1) ze względu na dominujący przedmiot ochrony: typ - Florystyczny (PFI), podtyp – roślin zielnych i krzewinek (rzk);
- 2) ze względu na główny typ ekosystemu: typ – Torfowiskowy (bagienny) (ET), podtyp – torfowisk wysokich (tw).

§ 4. Nadzór nad rezerwatem sprawuje Regionalny Konserwator Przyrody w Szczecinie.

§ 5. Zarządzenie wchodzi w życie po upływie 14 dni od dnia ogłoszenia¹⁾.

Zastępca Regionalnego Dyrektora Ochrony Środowiska
w Szczecinie

Sylwia Jurzyk-Nordlów

¹⁾ niniejsze zarządzenie było zarządzeniem Ministra Ochrony Środowiska, Zasobów Naturalnych i Leśnictwa z dnia 26 listopada 1990 r. w sprawie uznania za rezerwaty przyrody (M.P. Nr 48, poz. 366), które utraciło moc z dniem wejścia w życie ustawy z dnia 16 kwietnia 2004 r. o ochronie przyrody (Dz. U. z 2016 r. poz. 2134 z późn. zm.), z tym że na podstawie art. 153 przywołanej ustawy rezerwaty przyrody utworzone przed dniem wejścia w życie ustawy stały się rezerwatami w rozumieniu niniejszej ustawy.

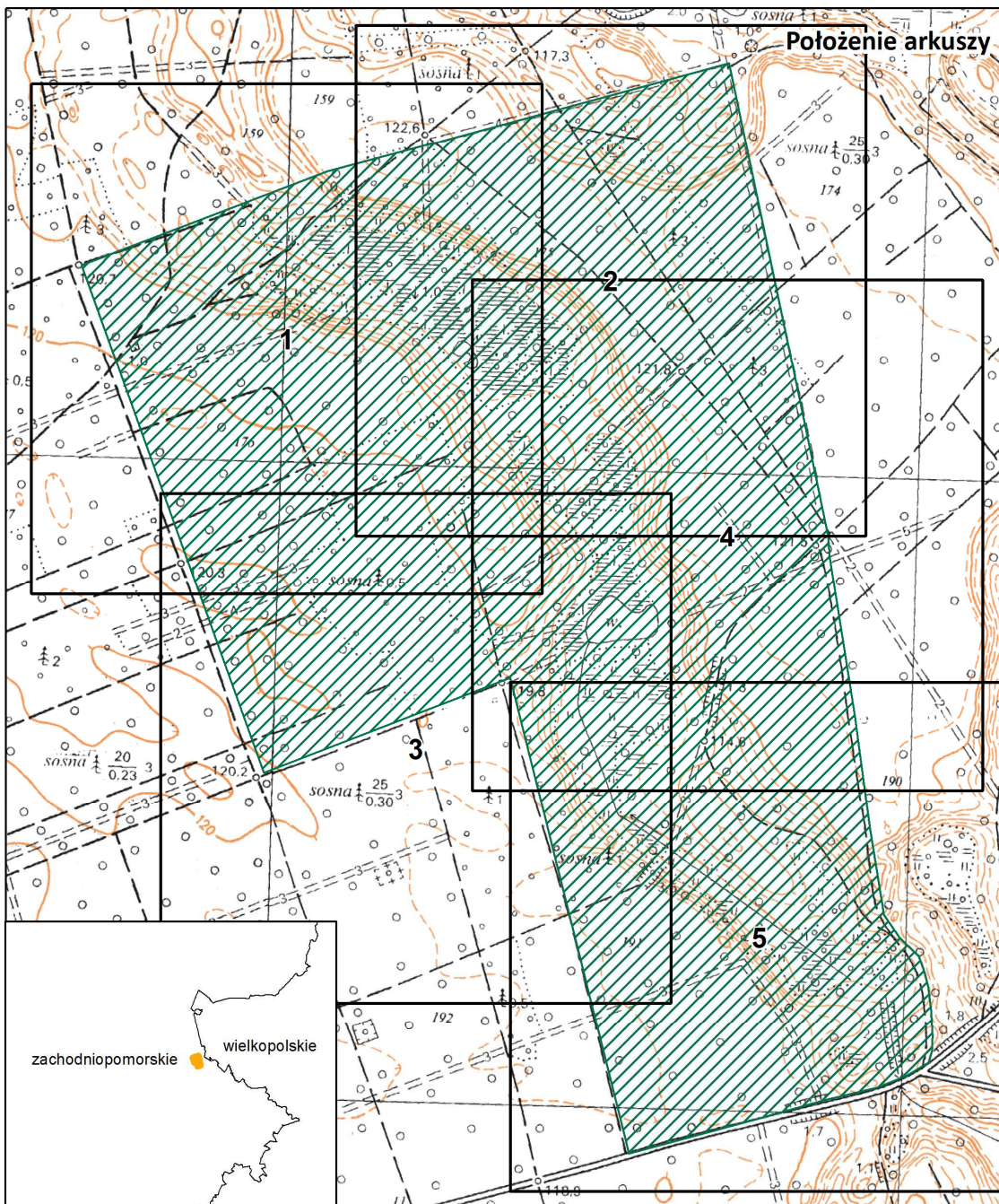
**Załącznik nr 1 do zarządzenia
Regionalnego Dyrektora Ochrony Środowiska w Szczecinie
z dnia 25 sierpnia 2017 r.**

Przebieg granicy rezerwatu przyrody „Golcowe Bagno” w postaci wykazu współrzędnych punktów załamania granic według układu współrzędnych płaskich prostokątnych PL-1992.

Lp.	X	Y
1	615382,62	331495,48
2	615341,90	331497,97
3	615318,42	331496,87
4	615299,98	331491,64
5	615279,01	331458,24
6	615260,76	331411,25
7	615240,23	331325,72
8	615214,38	331234,39
9	615156,81	331021,67
10	615904,93	330835,64
11	615755,72	330449,13
12	616551,91	330163,43
13	616698,89	330548,64
14	616742,51	330712,69
15	616869,66	331178,91
16	616126,93	331334,04
17	616094,87	331336,19
18	615847,32	331375,61
19	615666,82	331399,49
20	615531,98	331421,93
21	615495,63	331446,56
22	615468,12	331476,19
23	615443,07	331484,69
24	615418,89	331491,08
25	615382,62	331495,48

**Załącznik nr 2 do zarządzenia
Regionalnego Dyrektora Ochrony Środowiska w Szczecinie
z dnia 25 sierpnia 2017 r.**

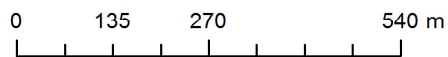
Położenie i przebieg rezerwatu przyrody "Golcowe Bagno"



Objaśnienia do arkuszy

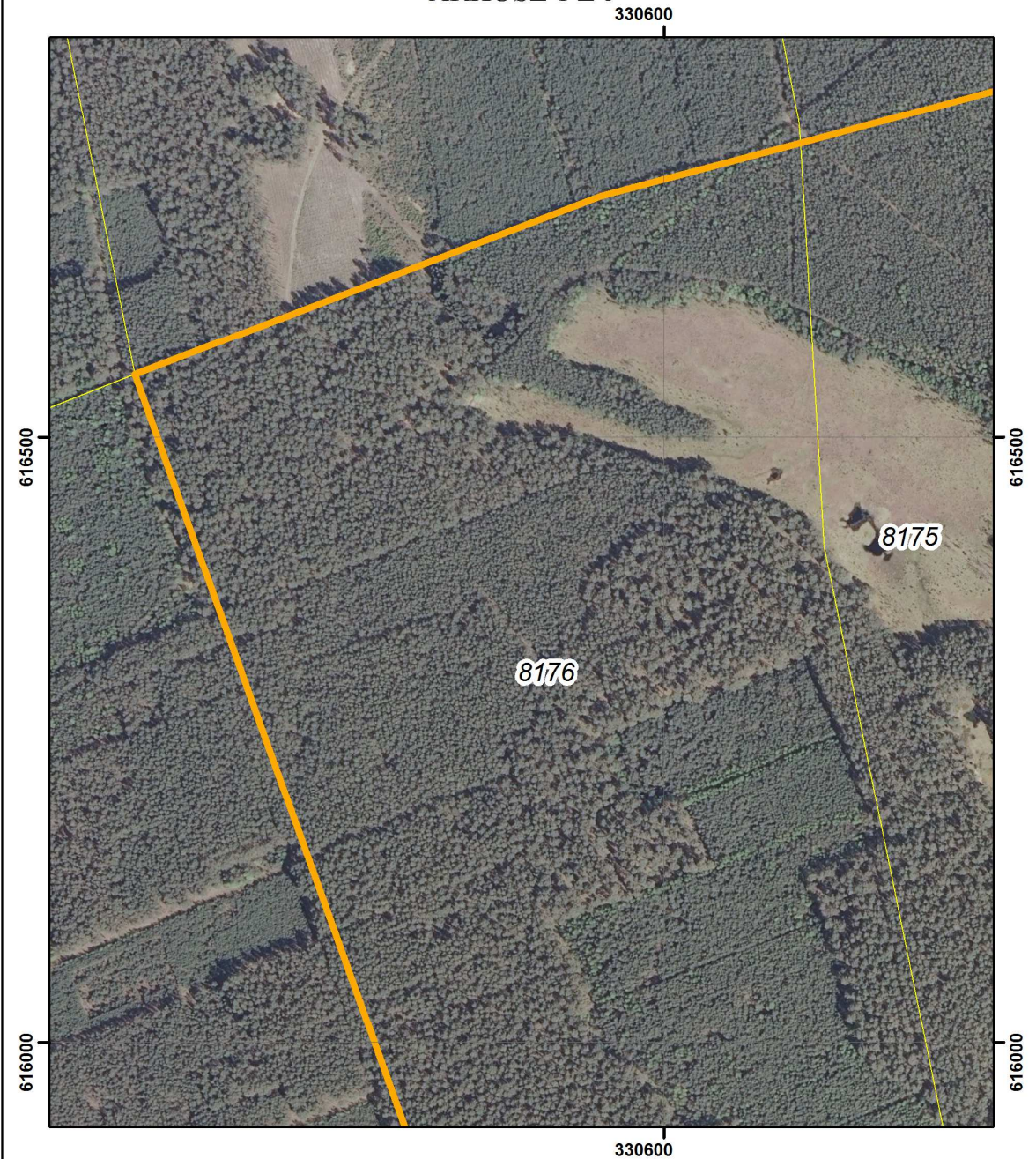
Inne granice:

- powiaty
- gminy





Układ współrzędnych: PL-1992
 Przygotowanie mapy: Regionalna Dyrekcja Ochrony Środowiska w Szczecinie
 Dane topograficzne: Główny Urząd Geodezji i Kartografii (08.07.2013r.)

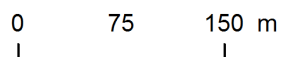
POŁOŻENIE I PRZEBIEG GRANICY REZERWATU PRZYRODY
 "GOLCOWE BAGNO"
 ARKUSZ 1 Z 5



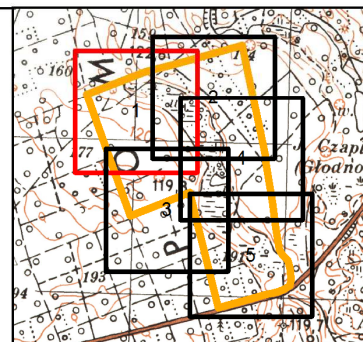
Objaśnienia:

-  granica rezerwatu
-  granice działek ewidencyjnych

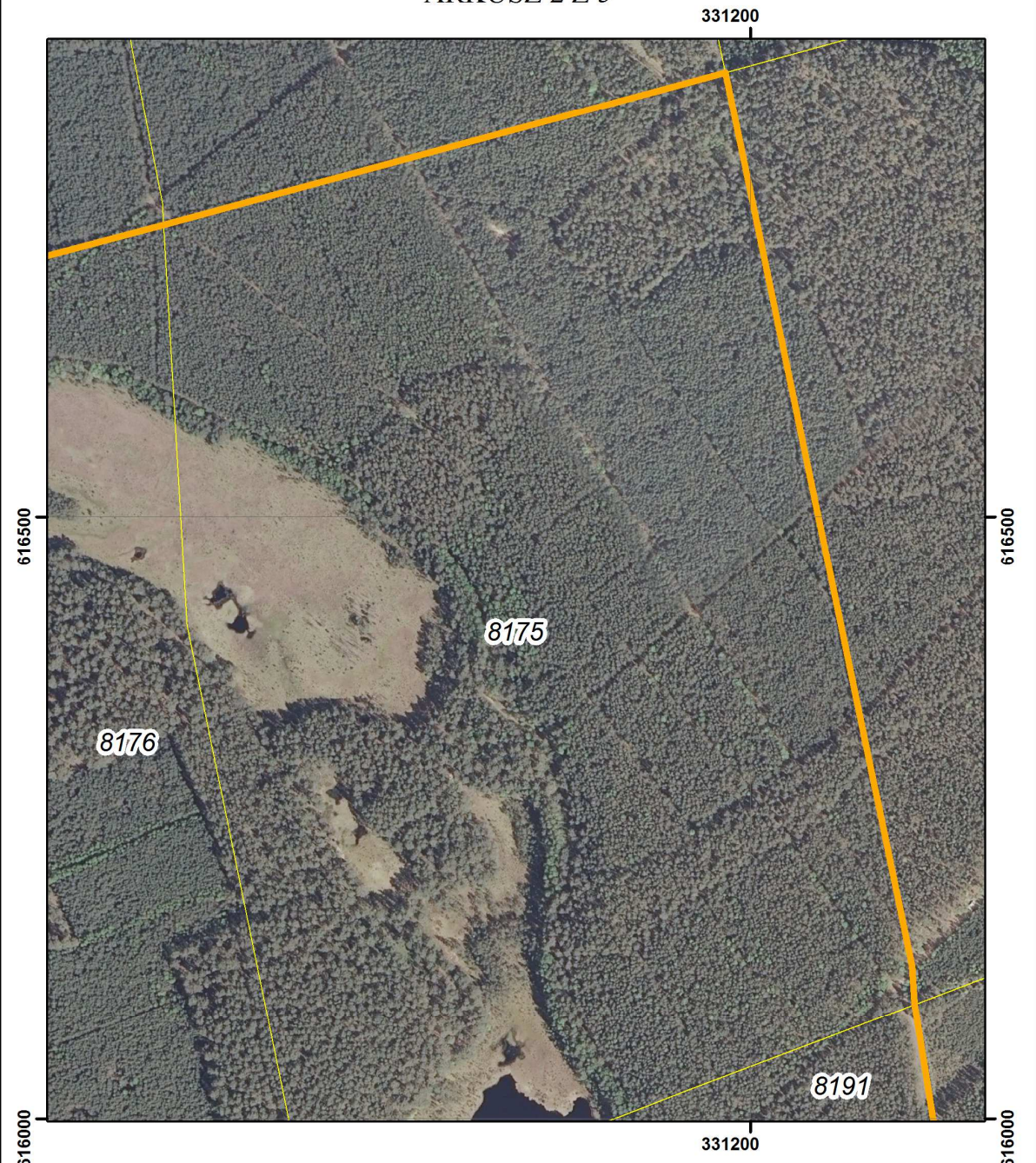
układ współrzędnych: PL-1992





- System Identyfikacji Działek Rolnych baza danych (08.04.2016 r.)
- Mapa topograficzna: Główny Urząd Geodezji i Kartografii usługa przeglądania (08.07.2013r.)
- Ortofotomapa: Główny Urząd Geodezji i Kartografii usługa przeglądania (2011r.)



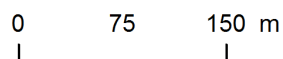
POŁOŻENIE I PRZEBIEG GRANICY REZERWATU PRZYRODY
"GOLCOWE BAGNO"
ARKUSZ 2 Z 5



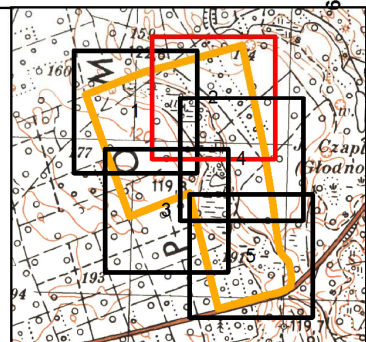
Objaśnienia:

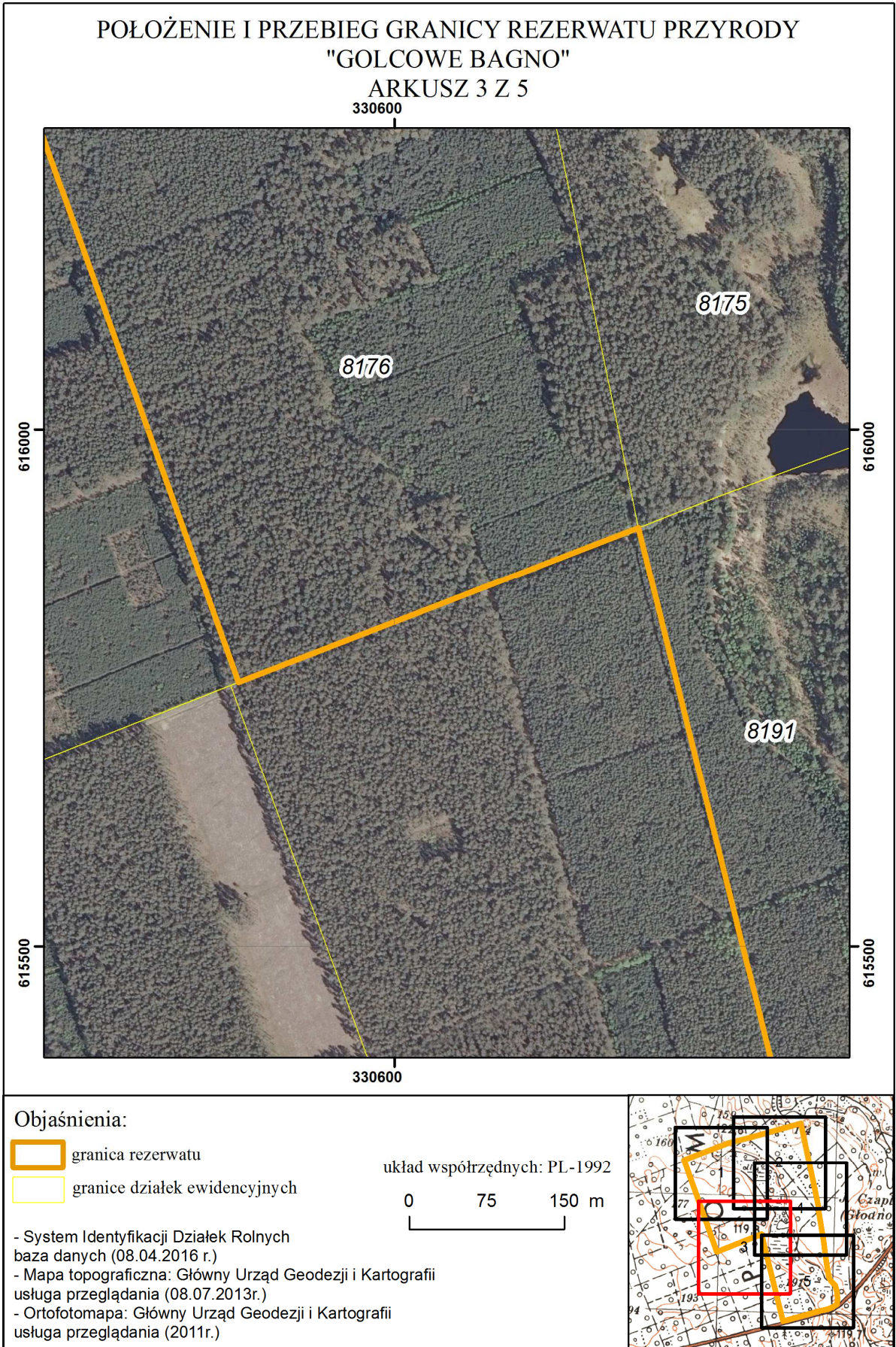
-  granica rezerwatu
-  granice działek ewidencyjnych

układ współrzędnych: PL-1992



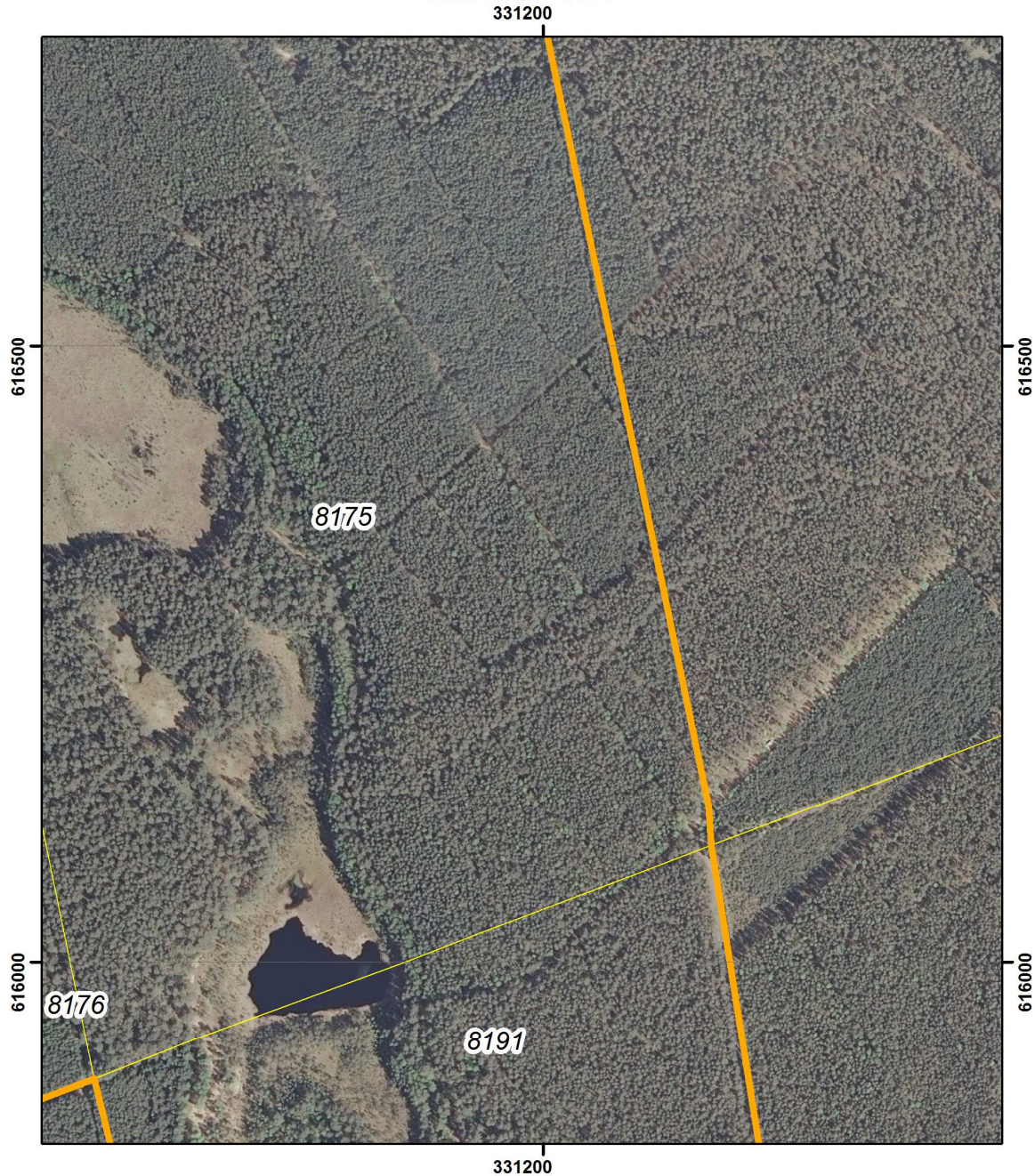
- System Identyfikacji Działek Rolnych
baza danych (08.04.2016 r.)
- Mapa topograficzna: Główny Urząd Geodezji i Kartografii
usługa przeglądania (08.07.2013r.)
- Ortofotomapa: Główny Urząd Geodezji i Kartografii
usługa przeglądania (2011r.)







- System Identyfikacji Działek Rolnych
baza danych (08.04.2016 r.)
- Mapa topograficzna: Główny Urząd Geodezji i Kartografii
usługa przeglądania (08.07.2013r.)
- Ortofotomapa: Główny Urząd Geodezji i Kartografii
usługa przeglądania (2011r.)

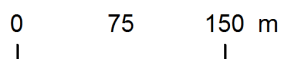
POŁOŻENIE I PRZEBIEG GRANICY REZERWATU PRZYRODY
 "GOLCOWE BAGNO"
 ARKUSZ 4 Z 5



Objaśnienia:

-  granica rezerwatu
-  granice działek ewidencyjnych

układ współrzędnych: PL-1992



- System Identyfikacji Działek Rolnych baza danych (08.04.2016 r.)
- Mapa topograficzna: Główny Urząd Geodezji i Kartografii usługa przeglądania (08.07.2013r.)
- Ortofotomapa: Główny Urząd Geodezji i Kartografii usługa przeglądania (2011r.)

