



DZIENNIK URZĘDOWY

WOJEWÓDZTWA WARMIŃSKO-MAZURSKIEGO

Olsztyn, dnia 5 kwietnia 2019 r.

Poz. 1876

UCHWAŁA NR I/14/19 RADY MIEJSKIEJ W PASŁĘKU

z dnia 22 lutego 2019 r.

w sprawie zaliczenia dróg do kategorii dróg gminnych oraz ustalenia ich przebiegu

Na podstawie art. 18 ust. 2 pkt 15 ustawy z dnia 8 marca 1990r. o samorządzie gminnym (tekst jednolity Dz. U. z 2018r. poz. 994 z późn. zm.) oraz art. 7 ust. 1-3 ustawy z dnia 21 marca 1985 r. o drogach publicznych (tekst jednolity: Dz. U. z 2018 r. poz. 2068 z późn. zm.), po zasięgnięciu opinii Zarządu Powiatu Elbląskiego, Rada Miejska w Pasłęku uchwala, co następuje:

§ 1. Zalicza się do kategorii dróg gminnych drogę i ulice wymienione w załączniku nr 1 do niniejszej uchwały oraz ustala się ich położenie i przebieg, określone w tym załączniku.

§ 2. Przebieg drogi w msc. Zielonka Pasłęcka kolonia, o której mowa w poz. nr 1 załącznika nr 1 do uchwały określa załącznik nr 2 do niniejszej uchwały.

§ 3. Przebieg ulic: Morąskiej, Szerokiej, Wąwozowej, Pięknej, Wspólnej i Dolinka w Pasłęku, o których mowa w poz. nr 2 – 7 załącznika nr 1 do uchwały, określa załącznik nr 3 do niniejszej uchwały.

§ 4. Przebieg ulicy Jana Heweliusza w Pasłęku, o której mowa w poz. nr 8 załącznika nr 1 do uchwały, określa załącznik nr 4 do niniejszej uchwały.

§ 5. Wykonanie uchwały powierza się Burmistrzowi Pasłęka.

§ 6. Uchwała wchodzi w życie po upływie 14 dni od dnia ogłoszenia w Dzienniku Urzędowym Województwa Warmińsko – Mazurskiego i podlega wywieszeniu na tablicy ogłoszeń Urzędu Miejskiego w Pasłęku oraz publikacji w Biuletynie Informacji Publicznej Urzędu Miejskiego w Pasłęku.

Przewodniczący Rady
Miejskiej w Pasłęku

mgr Marian Matuszczak

Załącznik nr 1
do uchwały nr I/14/19 Rady Miejskiej w Pasłęku
z dnia 22 lutego 2019 r.

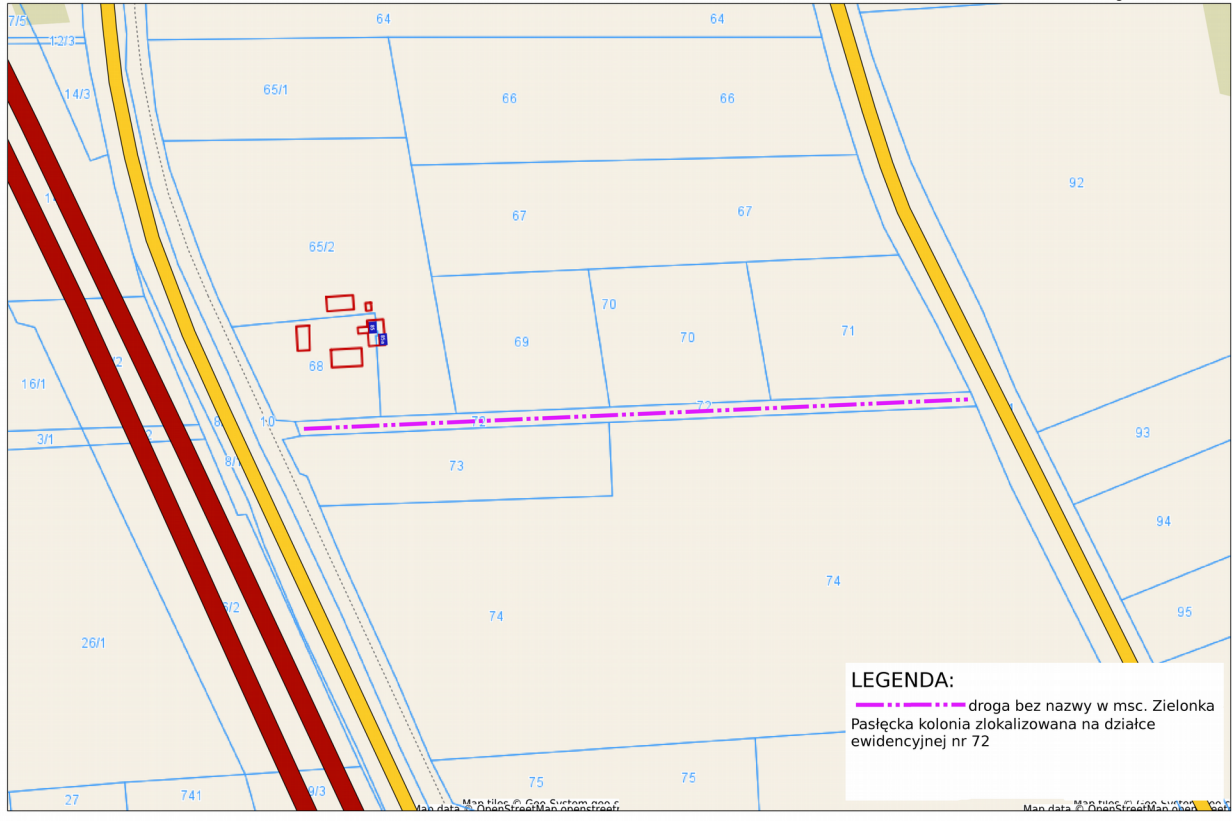
Wykaz dróg – ulic zaliczonych do kategorii dróg gminnych

Lp.	Nazwa drogi / ulicy	Przebieg drogi/ulicy	Długość drogi/ulicy
1	2	3	4
1	Droga bez nazwy w msc. Zielonka Pasłęcka kolonia	Położenie drogi: działka ewidencyjna nr 72, obręb geodezyjny nr 0048 Zielonka Pasłęcka, gmina Pasłęk. Przebieg drogi: od drogi powiatowej nr 1991NN przez całą długość działki ewidencyjnej nr 72 do drogi powiatowej nr 1171N.	430 m
2	ulica Morąska w Pasłęku	Położenie drogi: działka ewidencyjna nr 30/5, obręb geodezyjny nr 0012, miasto Pasłęk. Przebieg drogi: przez całą długość działki ewidencyjnej nr 30/5.	450 m
3	ulica Szeroka w Pasłęku	Położenie drogi: działka ewidencyjna nr 30/52, obręb geodezyjny nr 0012, miasto Pasłęk. Przebieg drogi: przez całą długość działki ewidencyjnej nr 30/52.	210 m
4	ulica Wąwozowa w Pasłęku	Położenie drogi: działki ewidencyjne nr 30/10 i 30/40, obręb geodezyjny nr 0012, miasto Pasłęk. Przebieg drogi: przez całą długość działek ewidencyjnych nr 30/10 i 30/40.	944 m
5	ulica Piękna w Pasłęku	Położenie drogi: działka ewidencyjna nr 30/37, obręb geodezyjny nr 0012, miasto Pasłęk. Przebieg drogi: przez całą długość działki ewidencyjnej nr 30/37.	85 m
6	ulica Wspólna w Pasłęku	Położenie drogi: działka ewidencyjna nr 30/38, obręb geodezyjny nr 0012, miasto Pasłęk. Przebieg drogi: przez całą długość działki ewidencyjnej nr 30/38.	185 m
7	ulica Dolinka w Pasłęku	Położenie drogi: działka ewidencyjna nr 30/39, obręb geodezyjny nr 0012, miasto Pasłęk. Przebieg drogi: przez całą długość działki ewidencyjnej nr 30/39.	190 m
8	ulica Jana Heweliusza w Pasłęku	Położenie drogi: działki ewidencyjne nr 70/17 i 70/18, obręb geodezyjny nr 0002, miasto Pasłęk. Przebieg drogi: przez całą długość działek ewidencyjnych nr 70/17 i 70/18.	210 m



Pasłek - System Informacji Przestrzennej
skala 1 : 2000

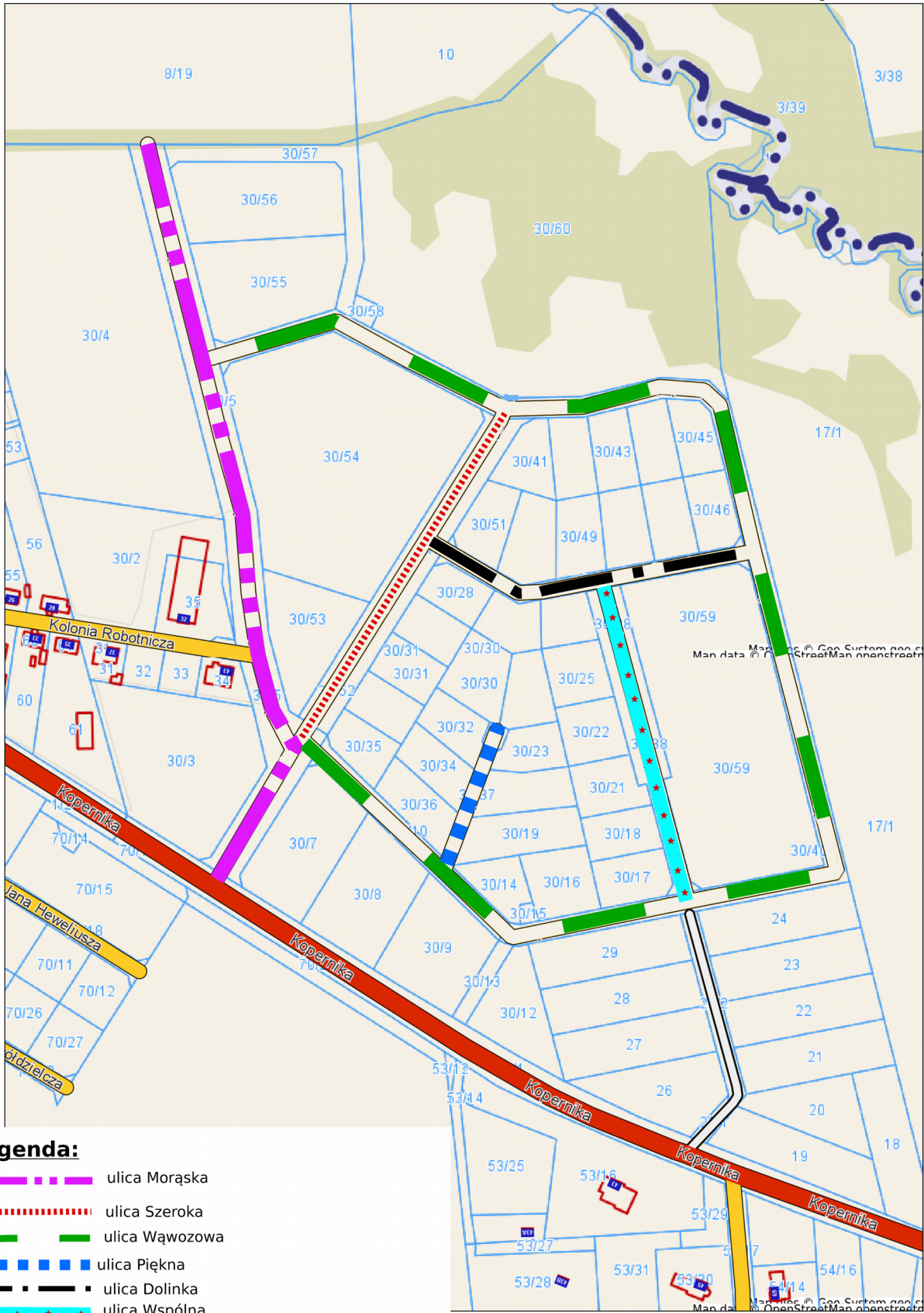
Załącznik nr 2 do uchwały
nr I/14/19 Rady Miejskiej w Pasłęku
z dnia 22 lutego 2019r.






Pasłęk - System Informacji Przestrzennej

Załącznik nr 3 do uchwały nr I/14/19
Rady Miejskiej w Pasłęku
z dnia 22 lutego 2019r.



Legenda:

-  ulica Morąska
-  ulica Szeroka
-  ulica Wąwozowa
-  ulica Piękna
-  ulica Dolinka
-  ulica Wspólna



Pasłęk - System Informacji Przestrzennej

Załącznik nr 4 do uchwały nr I/14/19 Rady Miejskiej w Pasłęku z dnia 22 lutego 2019r.

