



DZIENNIK URZĘDOWY

WOJEWÓDZTWA WARMIŃSKO-MAZURSKIEGO

Olsztyn, dnia 25 stycznia 2017 r.

Poz. 396

ROZPORZĄDZENIE DYREKTORA REGIONALNEGO ZARZĄDU GOSPODARKI WODNEJ W WARSZAWIE

z dnia 20 stycznia 2017 r.

w sprawie ustanowienia strefy ochronnej miejskiego ujęcia wody podziemnej w Węgorzewie

Na podstawie art. 58 ust. 1 ustawy z dnia 18 lipca 2001 r. – Prawo wodne (Dz. U. z 2015 r. poz. 469, z późn.zm.¹⁾) zarządza się, co następuje:

§ 1. 1. Ustanawia się strefę ochronną miejskiego ujęcia wody podziemnej w Węgorzewie, gmina Węgorzewo, powiat węgorzewski, województwo warmińsko-mazurskie, zwaną dalej „strefą ochronną”, składającą się z:

- 1) terenu ochrony bezpośredniej;
- 2) terenu ochrony pośredniej.
 2. Teren ochrony bezpośredniej, o łącznej powierzchni 314 m², obejmuje grunt wokół jednej studni.
 3. Teren ochrony pośredniej obejmuje obszar o powierzchni 194247 m².
 4. Położenie terenu ochrony bezpośredniej i pośredniej określa mapa stanowiąca załącznik nr 1 do rozporządzenia.
 5. Wykaz działek ewidencyjnych znajdujących się na terenie ochrony bezpośredniej określa załącznik nr 2 do rozporządzenia.
 6. Wykaz działek ewidencyjnych znajdujących się na terenie ochrony pośredniej określa załącznik nr 3 do rozporządzenia.
 7. Opis przebiegu granicy terenu ochrony pośredniej strefy ochronnej określa załącznik nr 4 do rozporządzenia.

§ 2. 1. Na terenie ochrony bezpośredniej obowiązują zakazy i nakazy, o których mowa w art. 53 ust. 1 i 2 ustawy z dnia 18 lipca 2001 r. – Prawo wodne.

2. Teren ochrony bezpośredniej należy ogrodzić, a jego granice oznaczyć zgodnie z art. 53 ust. 3 ustawy z dnia 18 lipca 2001 r. – Prawo wodne.

§ 3. 1. Na terenie ochrony pośredniej zabrania się:

- 1) wprowadzania ścieków do wód lub do ziemi, z wyjątkiem wód opadowych i roztopowych spełniających wymogi zgodnie z obowiązującymi przepisami;
- 2) rolniczego wykorzystania ścieków, gnojówki i gnojowicy;
- 3) przechowywania lub składowania odpadów promieniotwórczych;

¹⁾Zmiany wymienionej ustawy zostały ogłoszone w Dz. U. z 2015 r. poz. 1590, 1642 i 2295 oraz z 2016 r. poz. 352, 1250, 1948 i 2260.

- 4) lokalizowania magazynów produktów ropopochodnych oraz innych substancji niebezpiecznych w rozumieniu przepisów ustawy z dnia 27 kwietnia 2001 r. – Prawo ochrony środowiska (Dz. U. z 2016 r. poz. 672, z późn. zm.²⁾), a także rurociągów do ich transportu;
- 5) stosowania nawozów mineralnych;
- 6) stosowania środków ochrony roślin, które według zezwolenia na ich wprowadzenie do obrotu zaklasyfikowano jako stwarzające zagrożenie dla zdrowia człowieka, organizmów wodnych lub środowiska, oraz pestycydów i substancji znajdujących się w „Załączniku I” Dyrektywy Parlamentu Europejskiego i Rady 2013/39/UE z dnia 12 sierpnia 2013 r. zmieniającej dyrektywy 2000/60/WE i 2008/105/WE w zakresie substancji priorytetowych w dziedzinie polityki wodnej;
- 7) wydobywania kopalin;
- 8) lokalizowania ferm chowu lub hodowli zwierząt;
- 9) lokalizowania składowisk odpadów komunalnych, niebezpiecznych, innych niż niebezpieczne i obojętne oraz obojętnych;
- 10) lokalizowania cmentarzy oraz grzebania zwłok zwierzęcych;
- 11) lokalizowania nowych ujęć wód podziemnych z wyłączeniem modernizacji i rozbudowy miejskiego ujęcia wody podziemnej w Węgorzewie.

2. Granice terenu ochrony pośredniej należy oznaczyć zgodnie z art. 57 ust. 1 ustawy z dnia 18 lipca 2001 r. – Prawo wodne. Lokalizację tablic informacyjnych określa załącznik nr 1 do rozporządzenia.

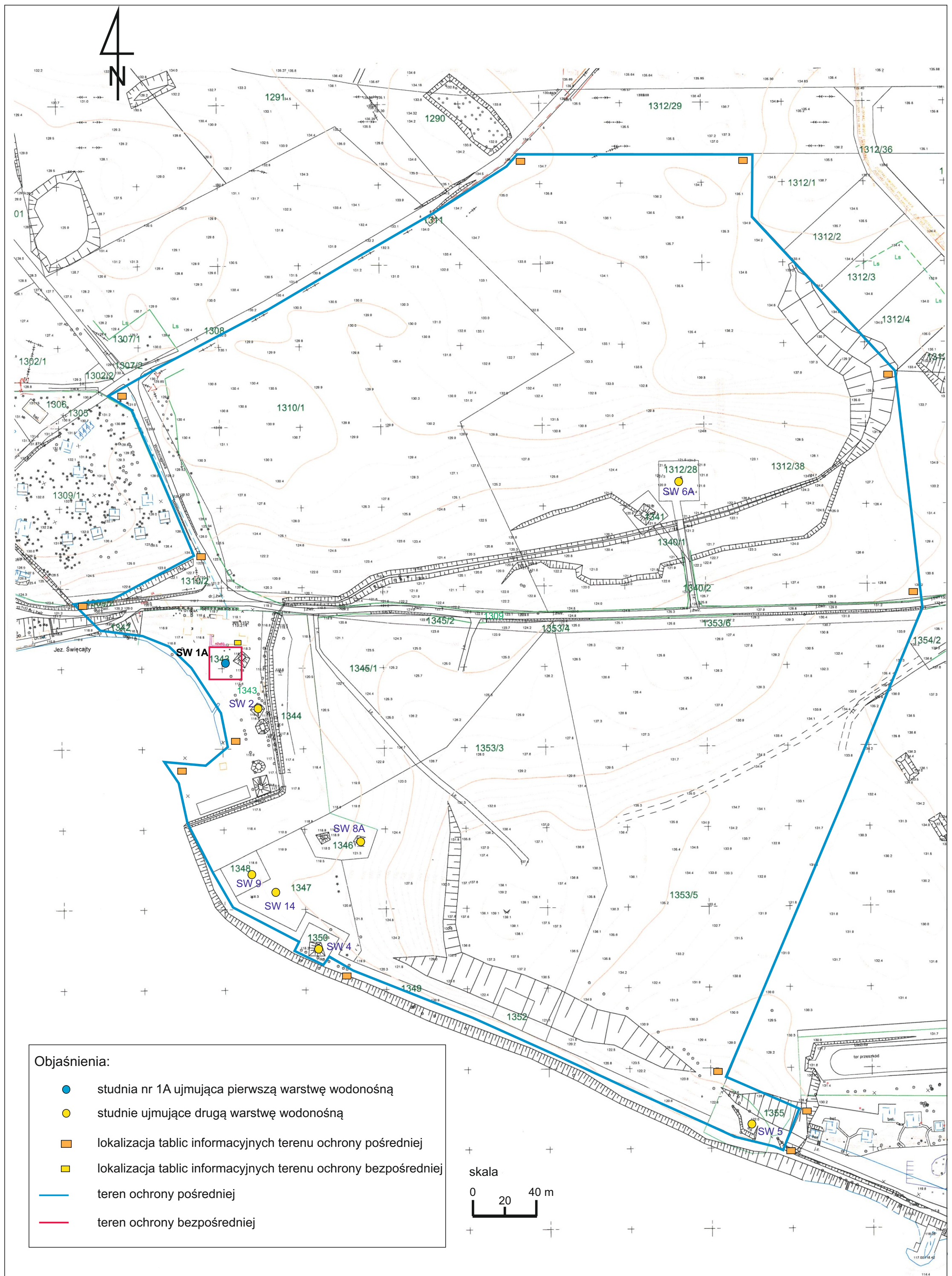
§ 4. Rozporządzenie wchodzi w życie po upływie 14 dni od dnia ogłoszenia.

p.o. Dyrektora Regionalnego
Zarządu Gospodarki Wodnej
w Warszawie

Dariusz Tomczak

²⁾ Zmiany wymienionej ustawy zostały ogłoszone w Dz. U. z 2016 r. poz. 831, 903, 1250, 1427, 1933, 1991, 2255 i 2260.

Mapa strefy ochronnej miejskiego ujęcia wody podziemnej w Węgorzewie



Załącznik Nr 2 do Rozporządzenia
Dyrektora Regionalnego Zarządu Gospodarki Wodnej w
Warszawie
z dnia 20 stycznia 2017 r.

Wykaz działek ewidencyjnych znajdujących się na terenie ochrony bezpośredniej

Lp.	Jednostka ewidencyjna	Obręb		Nr arkusza	Nr działki	Powierzchnia działki położona w strefie ochronnej [m ²]	Działka położona w strefie ochronnej	
		nazwa	nr				w całości	w części
1.	Węgorzewo - miasto	Węgorzewo 2	2	214.312	1343	314		x

Załącznik Nr 3 do Rozporządzenia
 Dyrektora Regionalnego Zarządu Gospodarki Wodnej w
 Warszawie
 z dnia 20 stycznia 2017 r.

Wykaz działek ewidencyjnych znajdujących się na terenie ochrony pośredniej

Lp.	Jednostka ewidencyjna	Obręb		Nr arkusza	Nr działki	Powierzchnia działki położona w strefie ochronnej [m ²]	Działka położona w strefie ochronnej	
		nazwa	nr				w całości	w części
1.	Węgorzewo - miasto	Węgorzewo 2	2	-	1310/1	40445	x	
2.	Węgorzewo - miasto	Węgorzewo 2	2	-	1310/2	3888	x	
3.	Węgorzewo - miasto	Węgorzewo 2	2	214.312	1311	39	x	
4.	Węgorzewo - miasto	Węgorzewo 2	2	214.312	1312/28	172		x
5.	Węgorzewo - miasto	Węgorzewo 2	2	214.312	1312/38	60867		x
6.	Węgorzewo - miasto	Węgorzewo 2	2	214.312	1339	2716		x
7.	Węgorzewo - miasto	Węgorzewo 2	2	214.312	1340/1	127	x	
8.	Węgorzewo - miasto	Węgorzewo 2	2	214.312	1340/2	157	x	
9.	Węgorzewo - miasto	Węgorzewo 2	2	214.312	1341	402	x	
10.	Węgorzewo - miasto	Węgorzewo 2	2	214.312	1342	365	x	
11.	Węgorzewo - miasto	Węgorzewo 2	2	214.312	1344	3588		x
12.	Węgorzewo - miasto	Węgorzewo 2	2	-	1345/1	10176	x	
13.	Węgorzewo - miasto	Węgorzewo 2	2	-	1345/2	731	x	
14.	Węgorzewo - miasto	Węgorzewo 2	2	214.312	1349	1232		x
15.	Węgorzewo - miasto	Węgorzewo 2	2	214.312	1352	400	x	
16.	Węgorzewo - miasto	Węgorzewo 2	2	-	1353/3	24802	x	
17.	Węgorzewo - miasto	Węgorzewo 2	2	-	1353/4	26	x	
18.	Węgorzewo - miasto	Węgorzewo 2	2	-	1353/5	42656	x	
19.	Węgorzewo - miasto	Węgorzewo 2	2	-	1353/6	1458	x	

Załącznik Nr 4 do Rozporządzenia

Dyrektora Regionalnego Zarządu Gospodarki Wodnej w
Warszawie

z dnia 20 stycznia 2017 r.

Opis przebiegu granicy terenu ochrony pośredniej strefy ochronnej

Przebieg granicy rozpoczyna się od zachodniego narożnika działki nr 1342 i biegnie w kierunku północno-wschodnim przecinając działkę nr 1339 (droga żwirowa). Następnie biegnie pomiędzy działkami nr 1309/2 i 1309/1, a działką nr 1310/2 (ul. Wodociągowa), aż do przecięcia z działką nr 1308 (ul. Plażowa). Dalej biegnie wzdłuż ul. Plażowej, aż do styku z działką nr 1312/29 i dalej w kierunku wschodnim po granicy działek nr 1312/38 i 1312/29, aż do styku z działką nr 1312/1. Od tego punktu skręca w kierunku południowym i biegnie pomiędzy działką nr 1312/38, a działkami nr 1312/1, 1312/2, 1312/3, 1312/4. Następnie przecina działkę nr 1312/38 oraz działkę nr 1339 i dalej biegnie w kierunku południowo-zachodnim pomiędzy działkami nr 1353/6 i 1353/5, a działkami o nr 1354/2 i 1354/1, aż do styku z działką nr 1355, którą obejmuje. Dalej granica terenu ochrony pośredniej biegnie w kierunku północno-zachodnim pomiędzy granicą Jeziora Święcajty (działka nr 138/6) a działkami o nr 1349, 1350, 1344, 1343 oraz 1342, docierając do punktu początkowego.