



DZIENNIK URZĘDOWY

WOJEWÓDZTWA LUBELSKIEGO

Lublin, dnia 23 listopada 2020 r.

Poz. 5659

UCHWAŁA NR XXII/150/20 RADY GMINY STOCZEK ŁUKOWSKI

z dnia 30 października 2020 r.

w sprawie pomnika przyrody w miejscowości Nowa Prawda, Gmina Stoczek Łukowski

Na podstawie art. 7 ust. 1 pkt 1, art. 18 ust. 2 pkt 15 ustawy z dnia 8 marca 1990 r. o samorządzie gminnym (Dz. U. z 2020 r. poz. 713) oraz art. 44 ust. 1 i 2 ustawy z dnia 16 kwietnia 2004 r. o ochronie przyrody (Dz. U. z 2020 r. poz. 55, ze zm.) uchwala się, co następuje:

§ 1. 1. Ustanawia się pomnikiem przyrody drzewo gatunku dąb szypułkowy (*Quercus robur*) o obwodzie pnia mierzonym na wys. 130 cm równym 330 cm i wysokości ok. 20 m, rosnące na działce o numerze ewidencyjnym 132 w obrębie 0017-Nowa Prawda, gm. Stoczek Łukowski (położenie w układzie współrzędnych płaskich prostokątnych PL-1992: X 456280,64; Y 700352,67).

2. Szczegółową lokalizację drzewa, o którym mowa w ust. 1 przedstawia mapa stanowiąca załącznik nr 1 do niniejszej uchwały.

3. Pomnikowi przyrody opisanemu w ust. 1 nadaje się nazwę „Prawdzie”.

§ 2. Celem ochrony drzewa, o którym mowa w § 1 jest zachowanie jego szczególnej wartości przyrodniczej, krajobrazowej i kulturowej.

§ 3. W stosunku do pomnika przyrody zakazuje się:

- 1) niszczenia, uszkodzenia lub przekształcania obiektu,
- 2) wykonywania prac ziemnych trwale zniekształcających rzeźbę terenu, z wyjątkiem prac związanych z zabezpieczeniem przeciwpowodziowym albo budową, odbudową, utrzymywaniem, remontem lub naprawą urządzeń wodnych,
- 3) uszkodzenia i zanieczyszczenia gleby,
- 4) umieszczania tablic reklamowych.

§ 4. W ramach ochrony czynnej, w stosunku do pomnika przyrody, o którym mowa w § 1, ustala się możliwość dokonywania zabiegów pielęgnacyjno-zabezpieczających, z uwzględnieniem zasad dobrych praktyk ogrodniczych, zgodnie z zasadami chirurgii drzew.

§ 5. Nadzór nad pomnikiem przyrody sprawuje Wójt Gminy Stoczek Łukowski.

§ 6. Wykonanie uchwały powierza się Wójtowi Gminy Stoczek Łukowski.

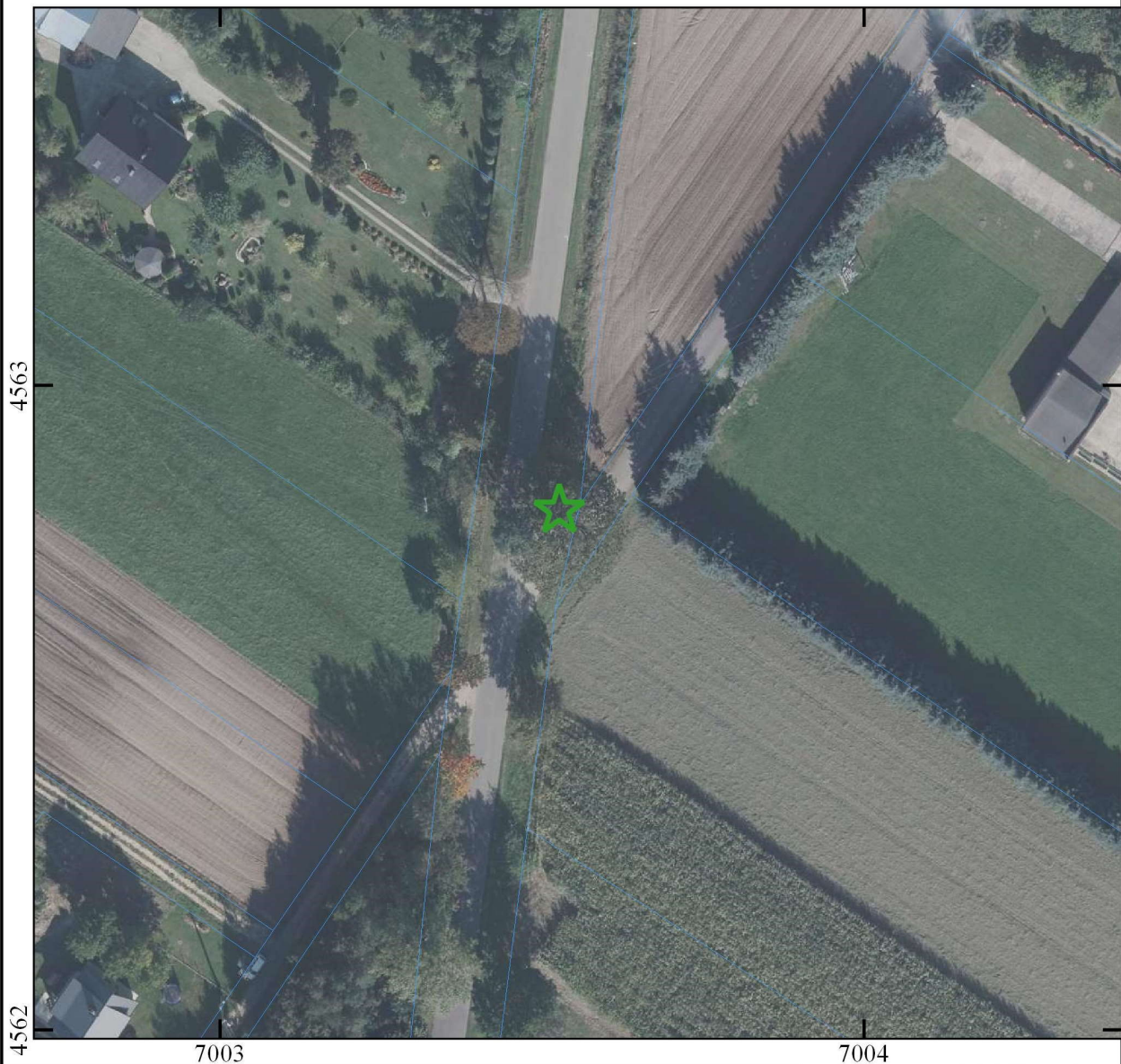
§ 7. Uchwała wchodzi w życie po upływie 14 dni od dnia ogłoszenia w Dzienniku Urzędowym Województwa Lubelskiego.

Przewodniczący Rady Gminy
Stoczek Łukowski

Witold Dadacz

Załącznik Nr 1
do Uchwały nr XXII/150/20
Rady Gminy Stoczek Łukowski
Z dnia 30 października 2020 r.

LOKALIZACJA POMNIKA PRZYRODY "PRAWDZIC"



Objaśnienia



pomnik przyrody

X 456280,64; Y 700352,67

Skala: 0 20 m

Układ współrzędnych: PL-1992

- Ortofotomapa: Główny Urząd Geodezji i Kartografii, usługa przeglądania (14 X 2020)
- Granice działek: Główny Urząd Geodezji i Kartografii, usługa przeglądania (14 X 2020)

