



DZIENNIK URZĘDOWY

WOJEWÓDZTWA MAŁOPOLSKIEGO

Kraków, dnia 1 kwietnia 2015 r.

Poz. 1919

UCHWAŁA NR V/47/2015 RADY POWIATU W OŚWIĘCIMIU

z dnia 17 marca 2015 roku

w sprawie zmiany Statutu Zespołu Opieki Zdrowotnej w Oświęcimiu

Na podstawie art. 12 pkt 11 ustawy z dnia 5 czerwca 1998 r. o samorządzie powiatowym (Dz.U. z 2013 r., poz. 595 z późn. zm.) oraz art. 42 ust. 1 i ust. 4 ustawy z dnia 15 kwietnia 2011 r. o działalności leczniczej (Dz.U. z 2013 r., poz. 217 z późn. zm.) **Rada Powiatu** uchwala, co następuje:

§ 1. W Statucie Zespołu Opieki Zdrowotnej w Oświęcimiu przyjętym uchwałą Nr XLIII/468/2014 Rady Powiatu w Oświęcimiu z dnia 2 września 2014 r. (Dz.Urz. Woj. Małop. z 2014 r., poz. 5073) wprowadza się następujące zmiany:

- 1) w Załączniku Nr 1 do Statutu Zespołu Opieki Zdrowotnej w Oświęcimiu „Schemat Organizacyjny Zespołu Opieki Zdrowotnej w Oświęcimiu”:
 - a) w Pionie Medycznym:
 - dodaje się jednostkę organizacyjną: „Podstawowa Opieka Zdrowotna”
 - jednostka organizacyjna „Zakład diagnostyki oraz pracownie diagnostyczne i terapeutyczne” otrzymuje nazwę: „Zakłady diagnostyki oraz pracownie diagnostyczne i terapeutyczne”.
 - b) w Pionie zarządzania, finansów i rachunkowości stanowisko: „Pełnomocnik ds. Systemu Zarządzania Jakością” otrzymuje nazwę: „Pełnomocnik ds. Zintegrowanego Systemu Zarządzania”.
- 2) w Załączniku Nr 2 do Statutu Zespołu Opieki Zdrowotnej w Oświęcimiu „Schemat Organizacyjny Pionu Medycznego”:
 - a) dodaje się jednostkę organizacyjną: „Podstawowa Opieka Zdrowotna” w ramach, której wyodrębnia się komórkę organizacyjną:
 - „Poradnia Ogólna”.
 - b) jednostka organizacyjna: „Zakład diagnostyki oraz pracownie diagnostyczne i terapeutyczne” otrzymują nazwę:
 - „Zakłady diagnostyki oraz pracownie diagnostyczne i terapeutyczne”.
 - c) w jednostce organizacyjnej: „Zakłady diagnostyki oraz pracownie diagnostyczne i terapeutyczne” dodaje się komórkę organizacyjną „Zakład Diagnostyki Laboratoryjnej” w ramach, której wyodrębnia się:
 - Laboratorium Analityczne wraz z Pracownią Serologii Transfuzjologicznej i Bankiem Krwi,
 - Laboratorium Mikrobiologiczne.
- 3) w Załączniku Nr 3 do Statutu Zespołu Opieki Zdrowotnej w Oświęcimiu – „Wykaz jednostek i komórek organizacyjnych przedsiębiorstw Zespołu Opieki Zdrowotnej w Oświęcimiu” w pkt 2) Przedsiębiorstwo: Ambulatoryjne Świadczenia Zdrowotne:

- a) pkt II otrzymuje brzmienie: „II W ramach jednostki organizacyjnej „Zakłady diagnostyki oraz pracownie diagnostyczne i terapeutyczne” funkcjonują komórki organizacyjne”
- b) w pkt II ppkt. 1 otrzymuje brzmienie: „1. Zakład Diagnostyki Laboratoryjnej”: Oświęcim, ul. Wysokie Brzegi 4
- Laboratorium Analityczne wraz z Pracownią Serologii Transfuzjologicznej i Bankiem Krwi,
 - Laboratorium Mikrobiologiczne.
- c) wykreśla się ppkt. 2 w brzmieniu: „2. Laboratorium Mikrobiologiczne” a dotychczasową numerację zmienia się odpowiednio,
- d) dodaje się pkt IV w brzmieniu:

„IV. W ramach jednostki organizacyjnej „Podstawowa Opieka Zdrowotna”: Oświęcim, ul. Wysokie Brzegi 4

1. Poradnia Ogólna”.

§ 2. Załączniki Nr 1, Nr 2 i Nr 3 do Statutu Zespołu Opieki Zdrowotnej w Oświęcimiu otrzymują brzmienie jak w załącznikach do niniejszej uchwały.

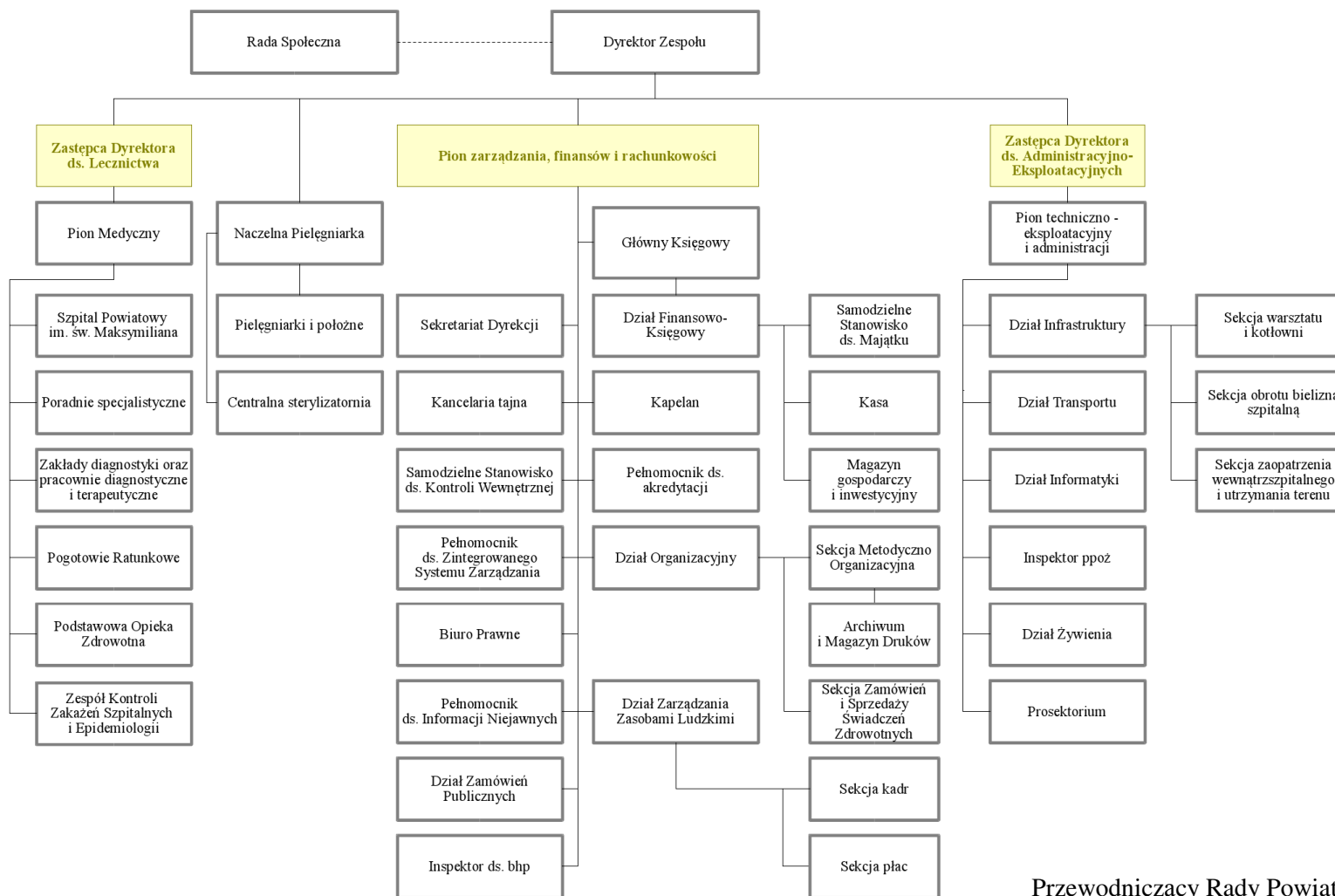
§ 3. Wykonanie uchwały powierza się Zarządowi Powiatu w Oświęcimiu.

§ 4. Uchwała wchodzi w życie po upływie 14 dni od daty ogłoszenia w Dzienniku Urzędowym Województwa Małopolskiego.

Przewodniczący Rady Powiatu w Oświęcimiu
Radosław Włoszek

Załącznik Nr 1
do Uchwały Nr V/47/2015
Rady Powiatu W Oświęcimiu
z dnia 17 marca 2015 roku

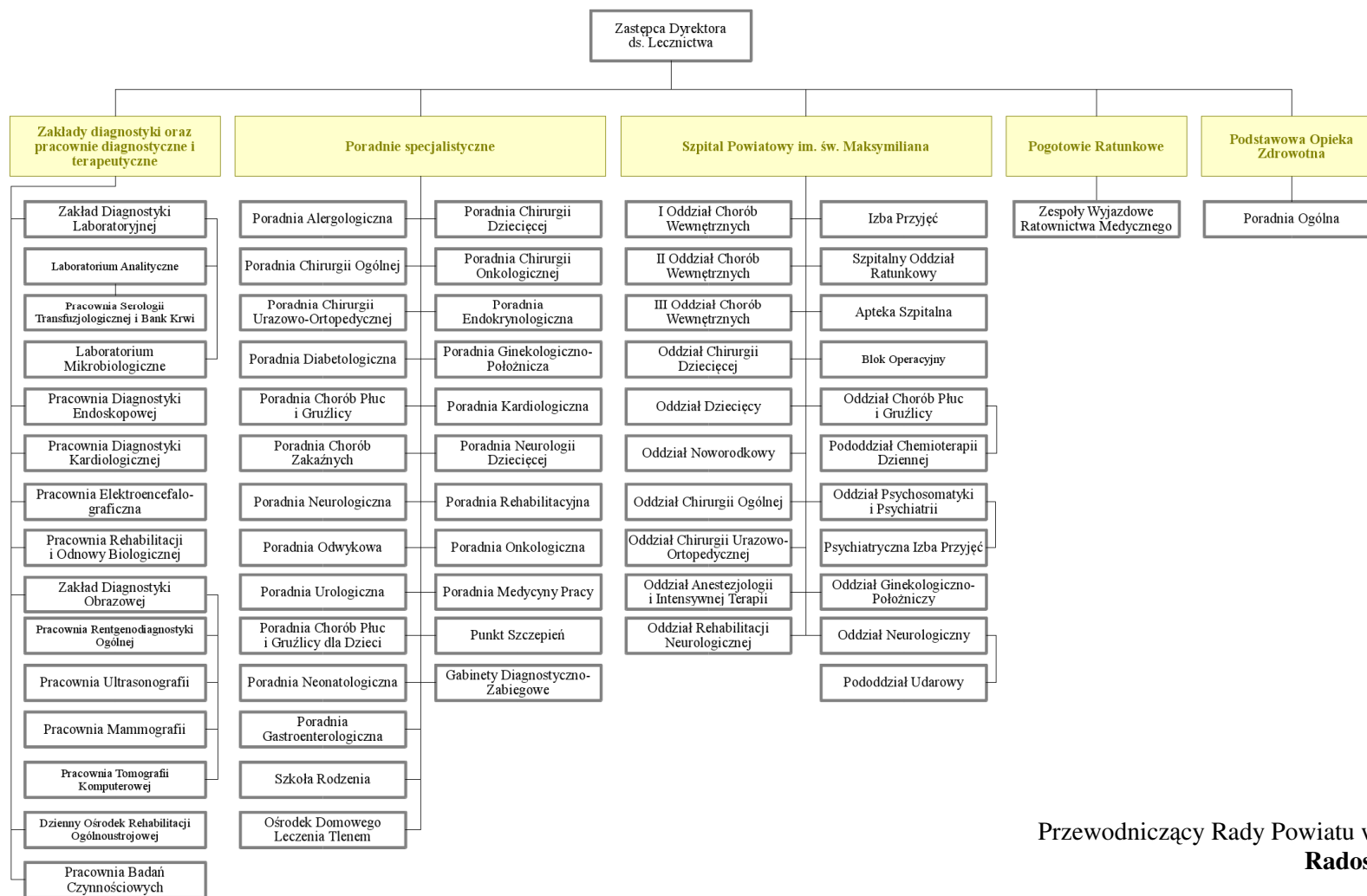
Schemat organizacyjny Zespołu Opieki Zdrowotnej w Oświęcimiu



Przewodniczącą Rady Powiatu w Oświęcimiu
Radosław Włoszek

Załącznik Nr 2
do Uchwały Nr V/47/2015
Rady Powiatu W Oświęcimiu
z dnia 17 marca 2015 roku

Schemat organizacyjny pionu medycznego



Przewodniczący Rady Powiatu w Oświęcimiu
Radosław Włoszek

Załącznik Nr 3
do Uchwały Nr V/47/2015
Rady Powiatu W Oświęcimiu
z dnia 17 marca 2015 roku

Wykaz jednostek i komórek organizacyjnych przedsiębiorstw Zespołu Opieki Zdrowotnej w Oświęcimiu

1) PRZEDSIĘBIORSTWO: SZPITAL POWIATOWY IM. ŚW. MAKSYMILIANA

I. W ramach jednostki organizacyjnej „Szpital Powiatowy im. Św. Maksymiliana” funkcjonują komórki organizacyjne :

1. I Oddział Chorób Wewnętrznych	37 łóżek	Oświęcim, ul. Wysokie Brzegi 4
2. II Oddział Chorób Wewnętrznych	28 łóżek	Oświęcim, ul. Wysokie Brzegi 4
3. III Oddział Chorób Wewnętrznych	27 łóżek	Oświęcim, ul. Wysokie Brzegi 4
4. Oddział Ginekologiczny - Położniczy	58 łóżek	Oświęcim, ul. Wysokie Brzegi 4
5. Oddział Chirurgii Ogólnej	40 łóżek	Oświęcim, ul. Wysokie Brzegi 4
6. Oddział Chirurgii Urazowo- Ortopedycznej	22 łóżek	Oświęcim, ul. Wysokie Brzegi 4
7. Oddział Chirurgii Dziecięcej	17 łóżek	Oświęcim, ul. Wysokie Brzegi 4
8. Oddział Dziecięcy	30 łóżek	Oświęcim, ul. Wysokie Brzegi 4
9. Oddział Noworodkowy	22 łóżek	Oświęcim, ul. Wysokie Brzegi 4
10. Oddział Chorób Płuc i Gruźlicy wraz z Pododdziałem Chemioterapii Diennej	48 łóżek	Oświęcim, ul. Wysokie Brzegi 4
11. Oddział Neurologiczny	20 łóżek	Oświęcim, ul. Wysokie Brzegi 4
12. Pododdział Udarowy	16 łóżek	Oświęcim, ul. Wysokie Brzegi 4
13. Oddział Rehabilitacji Neurologicznej	31 łóżek	Oświęcim, ul. Wysokie Brzegi 4
14. Oddział Anestezjologii i Intensywnej Terapii	8 łóżek	Oświęcim, ul. Wysokie Brzegi 4
15. Oddział Psychosomatyki i Psychiatrii wraz z Psychiatryczną Izbą Przyjęć	60 łóżek	Oświęcim, ul. Wysokie Brzegi 4
16. Szpitalny Oddział Ratunkowy	8 łóżek	Oświęcim, ul. Wysokie Brzegi 4
17. Izba Przyjęć		Oświęcim, ul. Wysokie Brzegi 4

24. Ośrodek Domowego Leczenia Tlenem
25. Gabinety diagnostyczno- zabiegowe.

Oświęcim, ul. Wysokie Brzegi 4
Oświęcim, ul. Wysokie Brzegi 4

II. W ramach jednostki organizacyjnej „Zakłady diagnostyki oraz pracownie diagnostyczne i terapeutyczne” funkcjonują komórki organizacyjne:

1. Zakład Diagnostyki Laboratoryjnej:

- Laboratorium Analityczne wraz z Pracownią Serologii Transfuzjologicznej i Bankiem Krwi,
- Laboratorium Mikrobiologiczne.

Oświęcim, ul. Wysokie Brzegi 4

2. Zakład Diagnostyki Obrazowej wraz z pracowniami:

- Rentgenodiagnostyki Ogólnej,
- Ultrasonografii,
- Mammografii,
- Pracownia Tomografii Komputerowej.

Oświęcim, ul. Wysokie Brzegi 4

3. Pracownia Diagnostyki Endoskopowej

Oświęcim, ul. Wysokie Brzegi 4

4. Pracownia Diagnostyki Kardiologicznej

Oświęcim, ul. Wysokie Brzegi 4

5. Pracownia Elektroencefalograficzna

Oświęcim, ul. Wysokie Brzegi 4

6. Pracownia Rehabilitacji i Odnowy Biologicznej

Oświęcim, ul. Wysokie Brzegi 4

7. Pracownia Badań Czynnościowych

Oświęcim, ul. Wysokie Brzegi 4

III. W ramach jednostki organizacyjnej „Pogotowie Ratunkowe” funkcjonują komórki organizacyjne:

1. Zespoły Wyjazdowe Ratownictwa Medycznego:

- a) Zespół Wyjazdowy Specjalistyczny,
- b) Zespół Wyjazdowy Podstawowy,
- c) Zespół Wyjazdowy Podstawowy,
- d) Zespół Wyjazdowy Podstawowy,
- e) Zespół Wyjazdowy Podstawowy,

Oświęcim, ul. Wysokie Brzegi 4
Oświęcim, ul. Wysokie Brzegi 4
Brzeszcze, ul. Piłsudskiego 6
Kęty, ul. Sobieskiego 45
Zator, ul. Palimąki 2

IV. W ramach jednostki organizacyjnej „Podstawowa Opieka Zdrowotna” :

1. Poradnia Ogólna

Oświęcim, ul. Wysokie Brzegi 4

Przewodniczący Rady Powiatu w Oświęcimiu
Radosław Włoszek