



# DZIENNIK URZĘDOWY

## WOJEWÓDZTWA MAŁOPOLSKIEGO

---

Kraków, dnia 5 lutego 2015 r.

Poz. 564

### ROZPORZĄDZENIE NR 3/2015 DYREKTORA REGIONALNEGO ZARZĄDU GOSPODARKI WODNEJ W KRAKOWIE

z dnia 4 lutego 2015 roku

#### w sprawie ustanowienia strefy ochronnej ujęcia wody podziemnej „Pas A” w Krakowie

Na podstawie 58 ust. 1 ustawy z dnia 18 lipca 2001 r. – Prawo wodne (Dz.U. z 2012 r. poz. 145 z późn. zm.<sup>1)</sup>) zarządza się, co następuje:

**§ 1. 1.** Ustanawia się strefę ochronną ujęcia wody podziemnej „Pas A” w Krakowie, zwaną dalej strefą ochronną.

2. Strefa ochronna, o której mowa w ust. 1 dzieli się na teren ochrony:

- 1) bezpośredniej, składający się z czterech ogrodzonych obszarów przedstawiony w załączniku nr 1 do rozporządzenia.
- 2) pośredniej o powierzchni 314 ha przedstawiony w załączniku nr 2 i 3 do rozporządzenia, składający się z dwóch obszarów:
  - a) I rzędu, obejmujący obszar o powierzchni 67 ha,
  - b) II rzędu, obejmujący obszar o powierzchni 247 ha.

**§ 2.** Na terenie ochrony bezpośredniej obowiązują zakazy i nakazy, o których mowa w art. 53 ustawy z dnia 18 lipca 2001 r. – Prawo wodne.

**§ 3. 1.** Na terenie ochrony pośredniej, o którym mowa w § 1 ust. 2 pkt 2, zabrania się:

- 1) lokalizowania przydomowych oczyszczalni ścieków;
- 2) przechowywania lub magazynowania materiałów promieniotwórczych;
- 3) lokalizowania składowisk odpadów niebezpiecznych, innych niż niebezpieczne i obojętne oraz obojętnych;
- 4) budowy dróg krajowych, wojewódzkich, powiatowych klasy G oraz lokalizowania parkingów o powierzchni powyżej 0,1 ha, bez ujmowania wód opadowych lub roztopowych w systemy kanalizacji deszczowej zamkniętej lub otwartej w postaci szczelnych rowów oraz bez urządzeń zapewniających oczyszczanie ich do poziomu wymaganego przepisami odrębnymi;
- 5) mycia pojazdów mechanicznych poza myjniami;
- 6) wykonywania wykopów ziemnych wymagających długotrwałego odwodnienia z wyłączeniem inwestycji celu publicznego w zakresie budowy, przebudowy lub remontu dróg publicznych;
- 7) lokalizowania ferm chowu lub hodowli zwierząt;

---

<sup>1)</sup>Zmiany tekstu jednolitego wymienionej ustawy zostały ogłoszone w Dz.U. z 2012 r. poz. 951 i 1513, z 2013 r. poz. 21 i 165 oraz z 2014 r. poz. 659, 850, 1146 i 822.

- 8) stosowania produktów powstałych na bazie komunalnych osadów ściekowych;
- 9) lokalizowania obiektów budowlanych wyposażonych w instalację kanalizacyjną bez przyłączenia do kanalizacji zbiorczej, a w przypadku braku takiej kanalizacji, bez wyposażenia w szczelny zbiornik do gromadzenia ścieków. Po zrealizowaniu systemu kanalizacji zbiorczej wprowadza się obowiązek przyłączenia do niej obiektów w terminie nie dłuższym niż 2 lata od jej wykonania.

2. Na terenie ochrony pośredniej I rzędu, o którym mowa w § 1 ust. 2 pkt 2 lit. a, oprócz zakazów, o których mowa w ust. 1, zabrania się:

- 1) wprowadzania ścieków do wód lub do ziemi;
- 2) lokalizowania ujęć wód podziemnych w wyłączeniem studni zastępczych lub awaryjnych istniejących studni;
- 3) lokalizowania zakładów przemysłowych, których instalacje zaliczone są do przedsięwzięć mogących zawsze znacząco lub potencjalnie znacząco oddziaływać na środowisko określonych w przepisach odrębnych;
- 4) lokalizowania magazynów oraz rurociągów do transportu ropy naftowej lub produktów ropopochodnych, substancji szczególnie szkodliwych dla środowiska wodnego, w tym również substancji priorytetowych określonych w przepisach odrębnych, z wyłączeniem:
  - a) magazynów butli gazu płynnego lub zbiorników przeznaczonych do magazynowania gazu płynnego wraz z rurociągami do jego transportu,
  - b) zbiorników przeznaczonych do magazynowania oleju opałowego wraz z rurociągami do jego transportu,
  - c) zbiorników przeznaczonych do magazynowania paliw płynnych wykorzystywanych do generatorów prądotwórczych wraz z rurociągami do ich transportu.

3. Na terenie ochrony pośredniej II rzędu, o którym mowa w § 1 ust. 2 pkt 2 lit. b, oprócz zakazów, o których mowa w ust. 1, zabrania się:

- 1) wprowadzania ścieków do wód lub do ziemi, z wyłączeniem wód opadowych lub roztopowych wprowadzanych na zasadach określonych w przepisach odrębnych;
- 2) lokalizowania ujęć wód podziemnych, z wyłączeniem:
  - a) studni zastępczych lub awaryjnych istniejących studni,
  - b) ujęć wykorzystywanych do zwykłego korzystania z wód;
- 3) lokalizowanie magazynów lub rurociągów ropy naftowej lub produktów ropopochodnych, z wyłączeniem:
  - a) magazynów butli gazu płynnego lub zbiorników przeznaczonych do magazynowania gazu płynnego wraz z rurociągami do jego transportu,
  - b) zbiorników przeznaczonych do magazynowania oleju opałowego wraz z rurociągami do jego transportu,
  - c) zbiorników przeznaczonych do magazynowania paliw płynnych wykorzystywanych do generatorów prądotwórczych wraz z rurociągami do ich transportu,
  - d) stacji paliw.

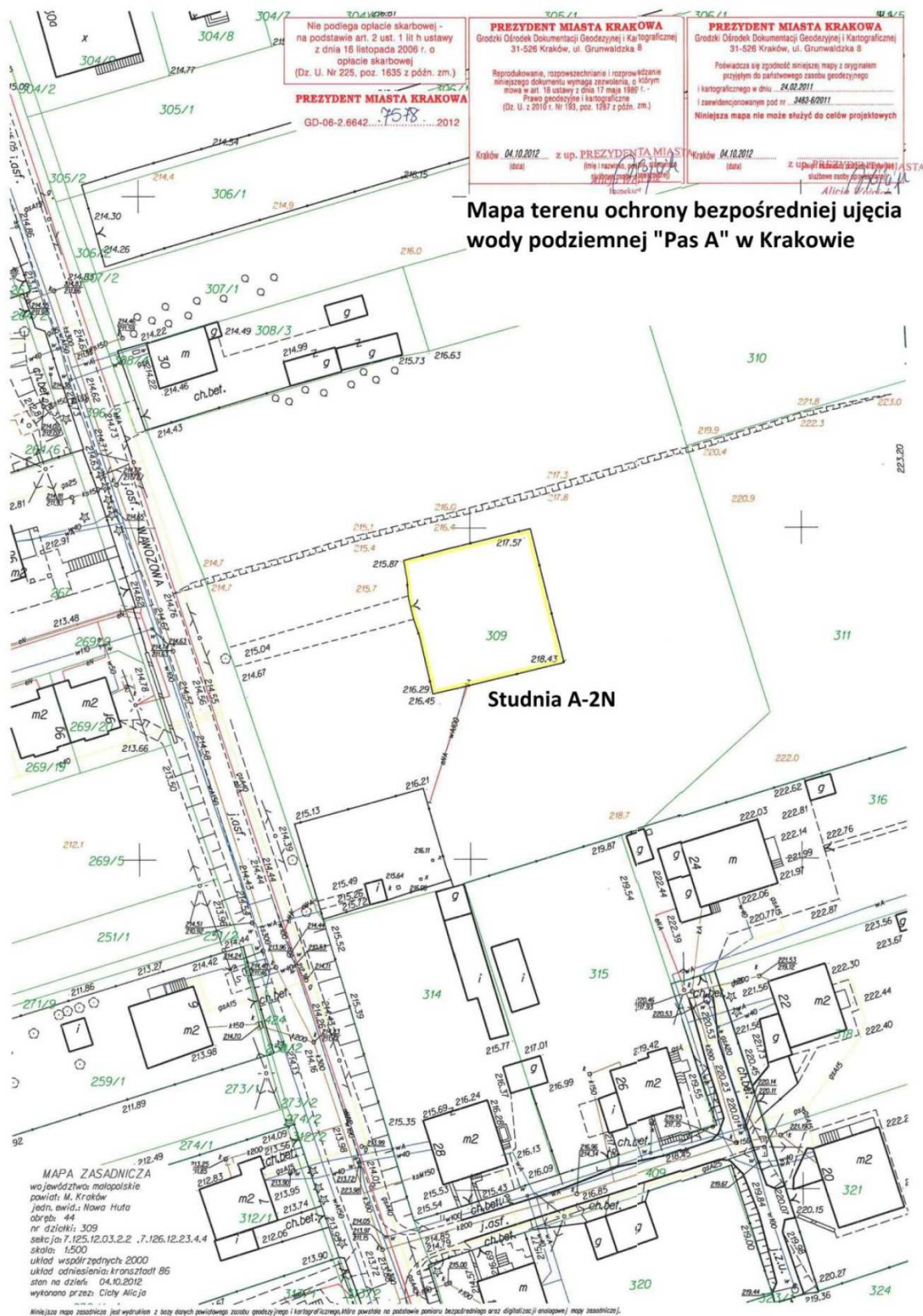
4. Do komunalnych osadów ściekowych stosuje się przepisy art. 96 ust. 12 pkt 2 ustawy z dnia 14 grudnia 2012 r. o odpadach (w brzmieniu z dnia 23 stycznia 2013 r. – Dz.U. z 2013 r. poz. 21).

5. Granice terenu ochrony pośredniej należy oznaczyć zgodnie z art. 57 ustawy z dnia 18 lipca 2001 r. – Prawo wodne. Lokalizację tablic informacyjnych przedstawiono w załączniku nr 2 do rozporządzenia.

**§ 4.** Rozporządzenie wchodzi w życie po upływie 14 dni od dnia ogłoszenia w Dzienniku Urzędowym Województwa Małopolskiego.

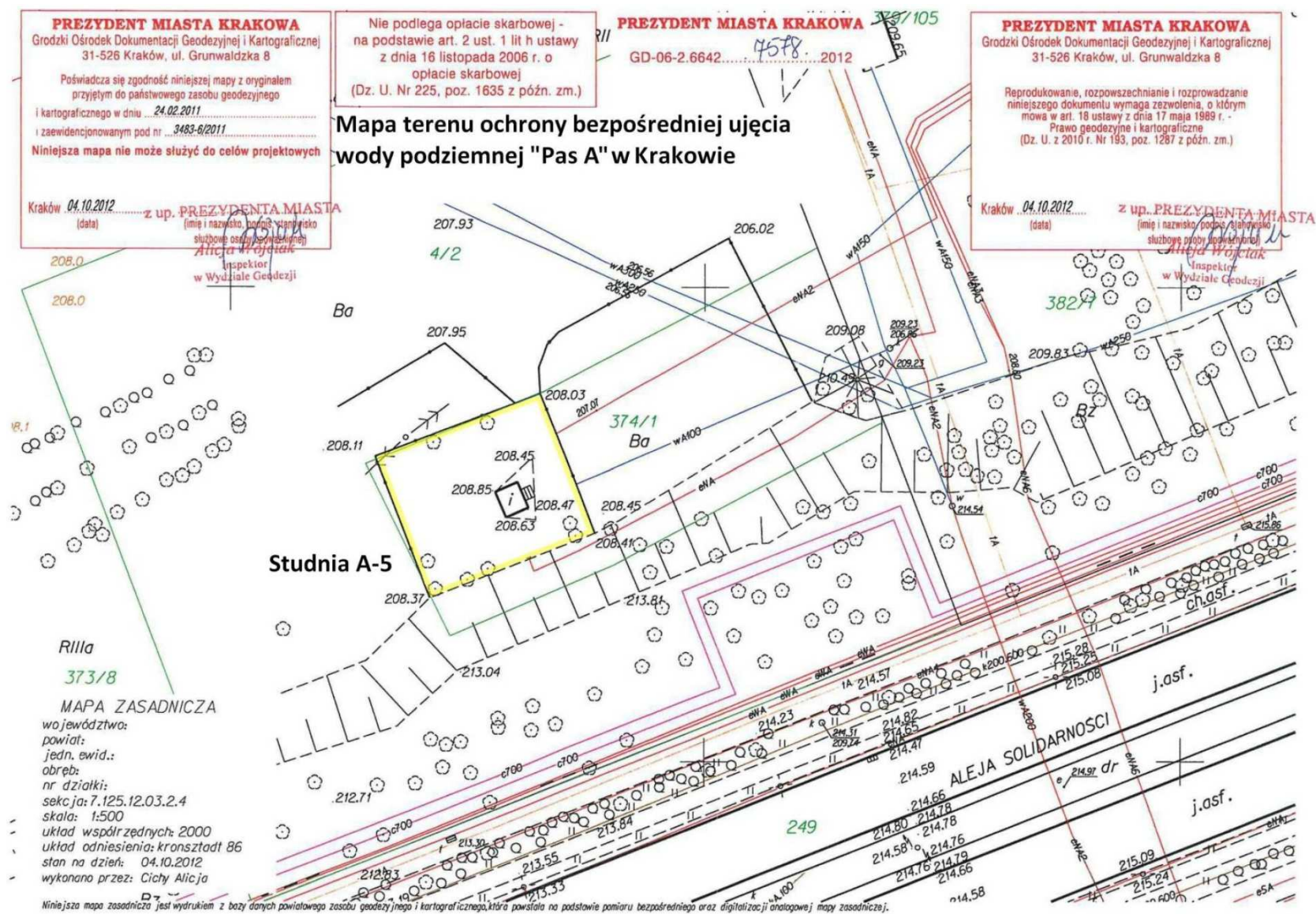
Dyrektor  
**Małgorzata Owsiany**

**Załącznik Nr 1**  
**do Rozporządzenia Nr 3/2015**  
**Dyrektora Regionalnego Zarządu Gospodarki Wodnej w Krakowie**  
**z dnia 4 lutego 2015 roku**

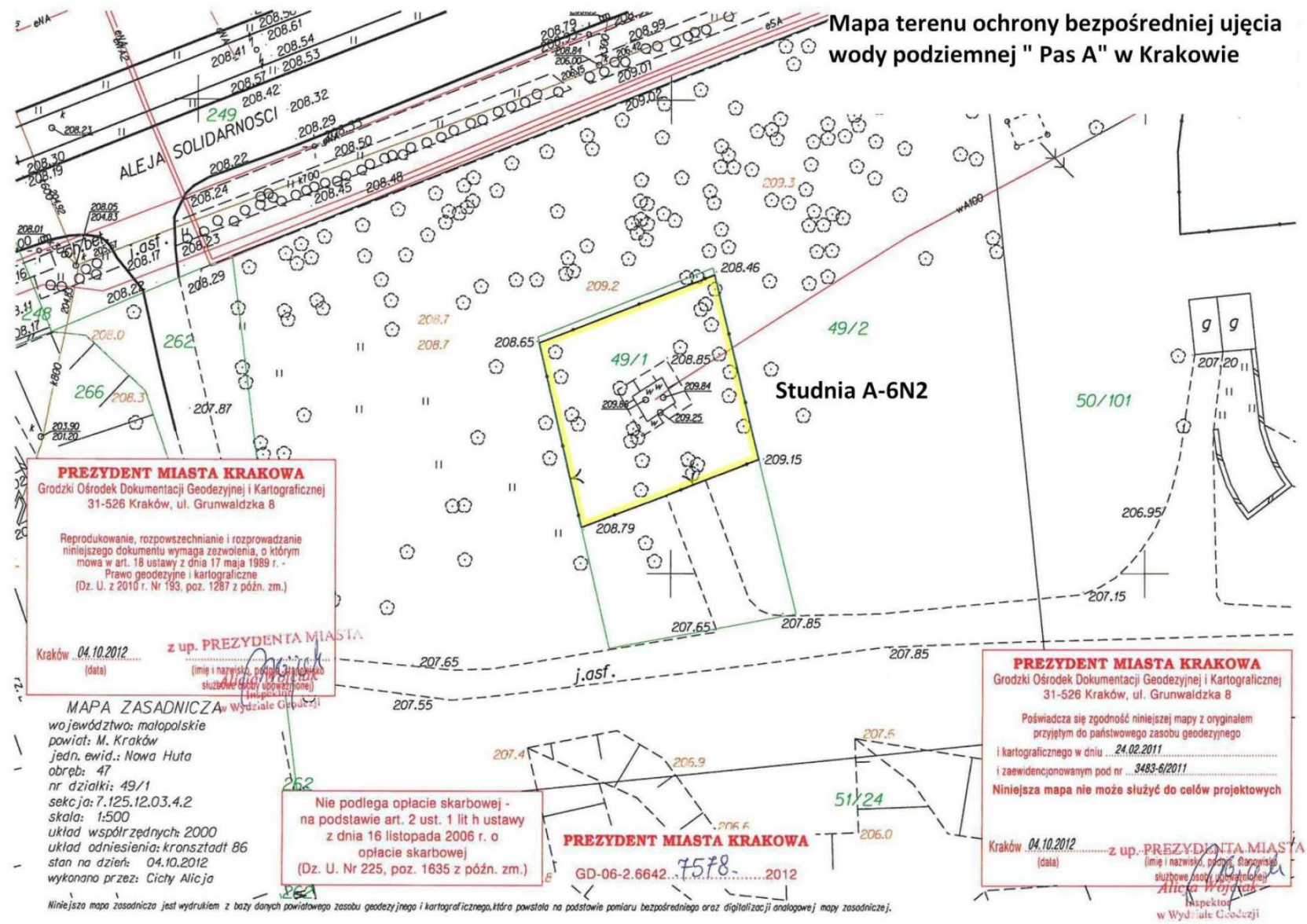


**Mapa terenu ochrony bezpośredniej ujęcia wody podziemnej "Pas A" w Krakowie**

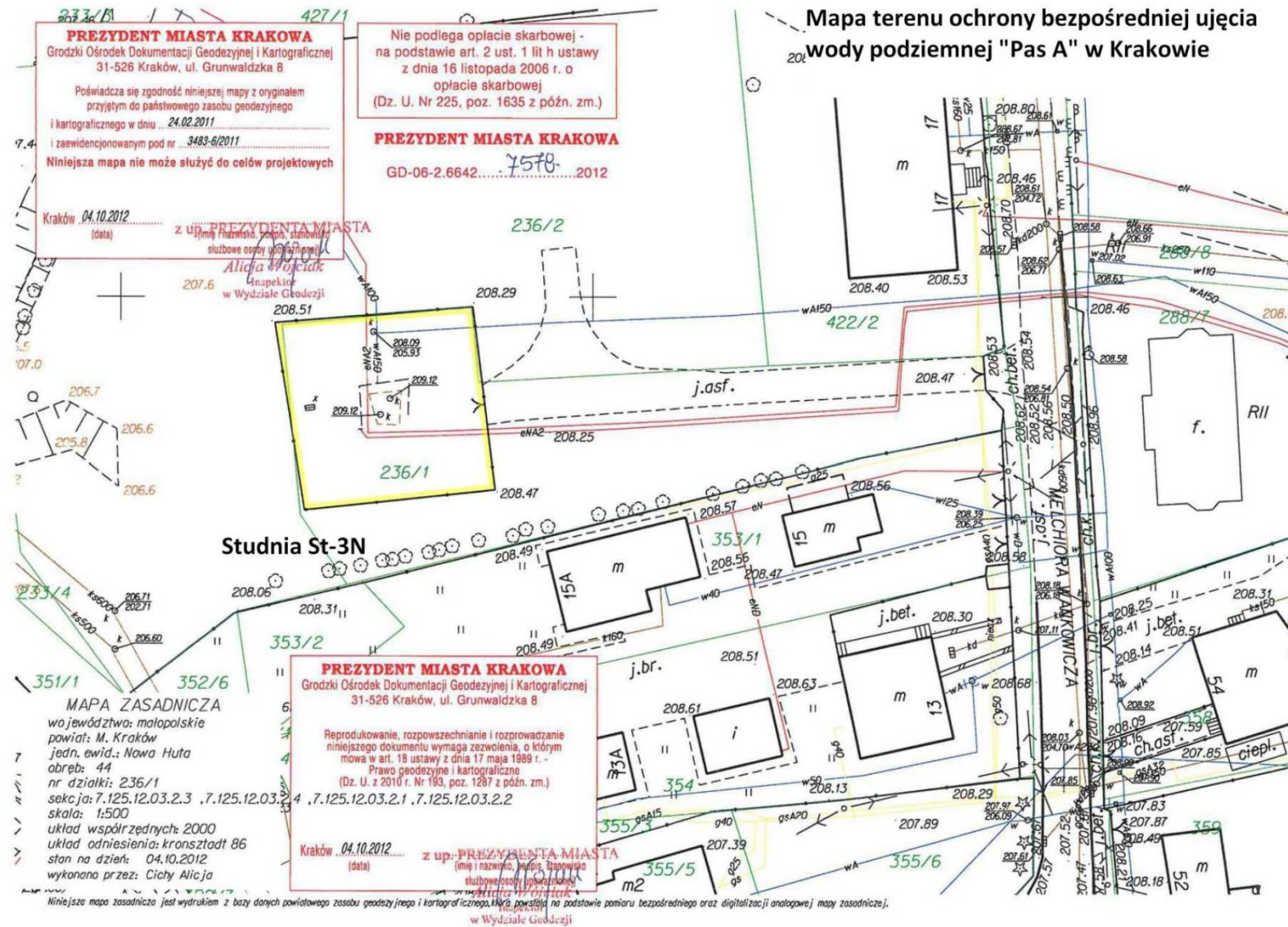
\* Rysunek planu został sporządzony w oparciu o skalę źródłową 1:500.  
 Skala ta ulega pomniejszeniu w wyniku przypisanych prawem odległości marginesów.



\* Rysunek planu został sporządzony w oparciu o skalę źródłową 1:500.  
Skala ta ulega pomniejszeniu w wyniku przypisanych prawem odległości marginesów.



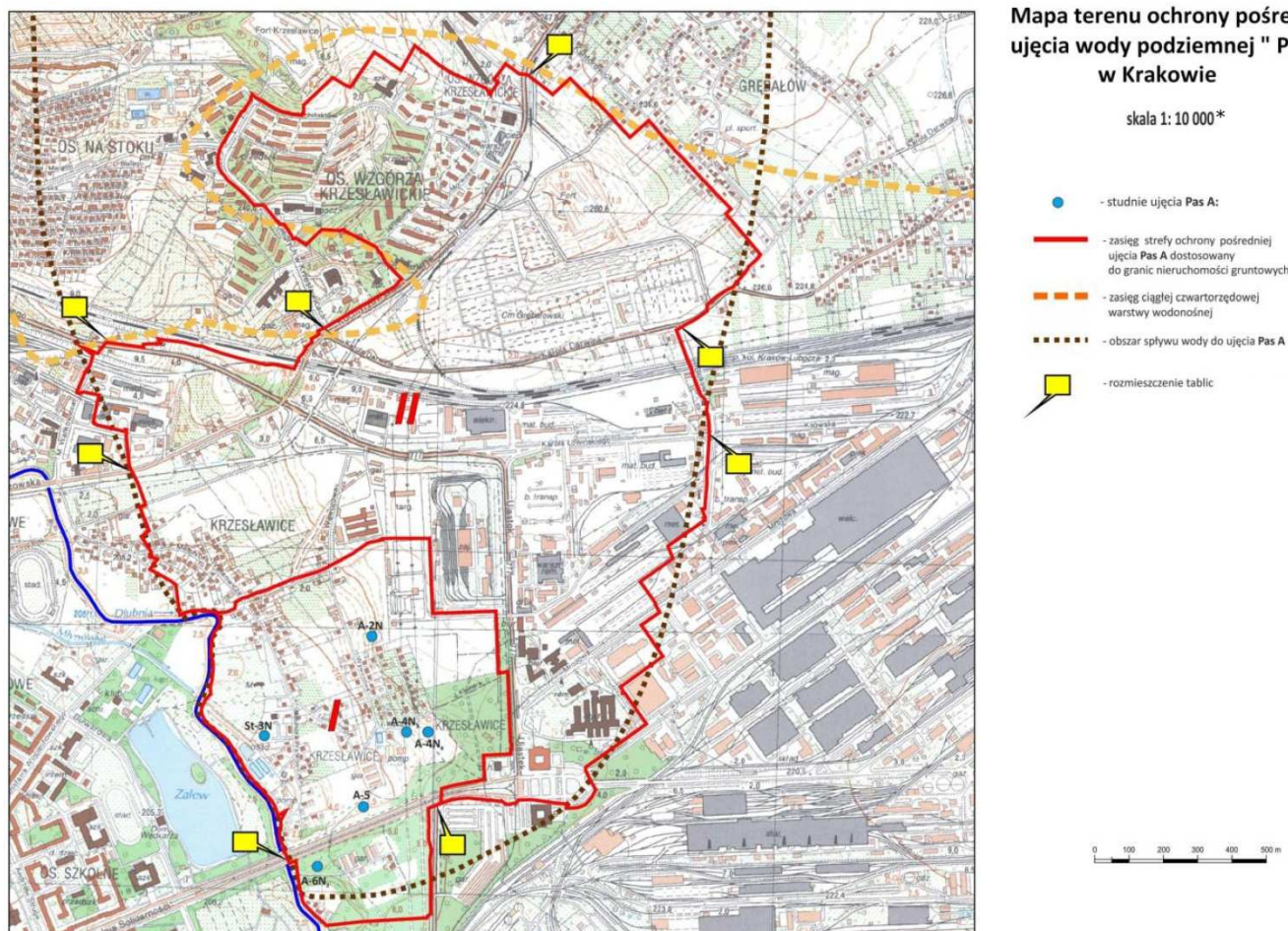
\* Rysunek planu został sporządzony w oparciu o skalę źródłową 1:500.  
Skala ta ulega pomniejszeniu w wyniku przypisanych prawem odległości marginesów.



\* Rysunek planu został sporządzony w oparciu o skalę źródłową 1:500.  
Skala ta ulega pomniejszeniu w wyniku przypisanych prawem odległości marginesów.

Dyrektor Małgorzata Owsiany

**Załącznik Nr 2**  
do Rozporządzenia Nr 3/2015  
Dyrektora Regionalnego Zarządu Gospodarki Wodnej w Krakowie  
z dnia 4 lutego 2015 roku



\* Rysunek planu został sporządzony w oparciu o skalę źródłową 1:10000.  
Skala ta ulega pomniejszeniu w wyniku przypisanych prawem odległości marginesów.

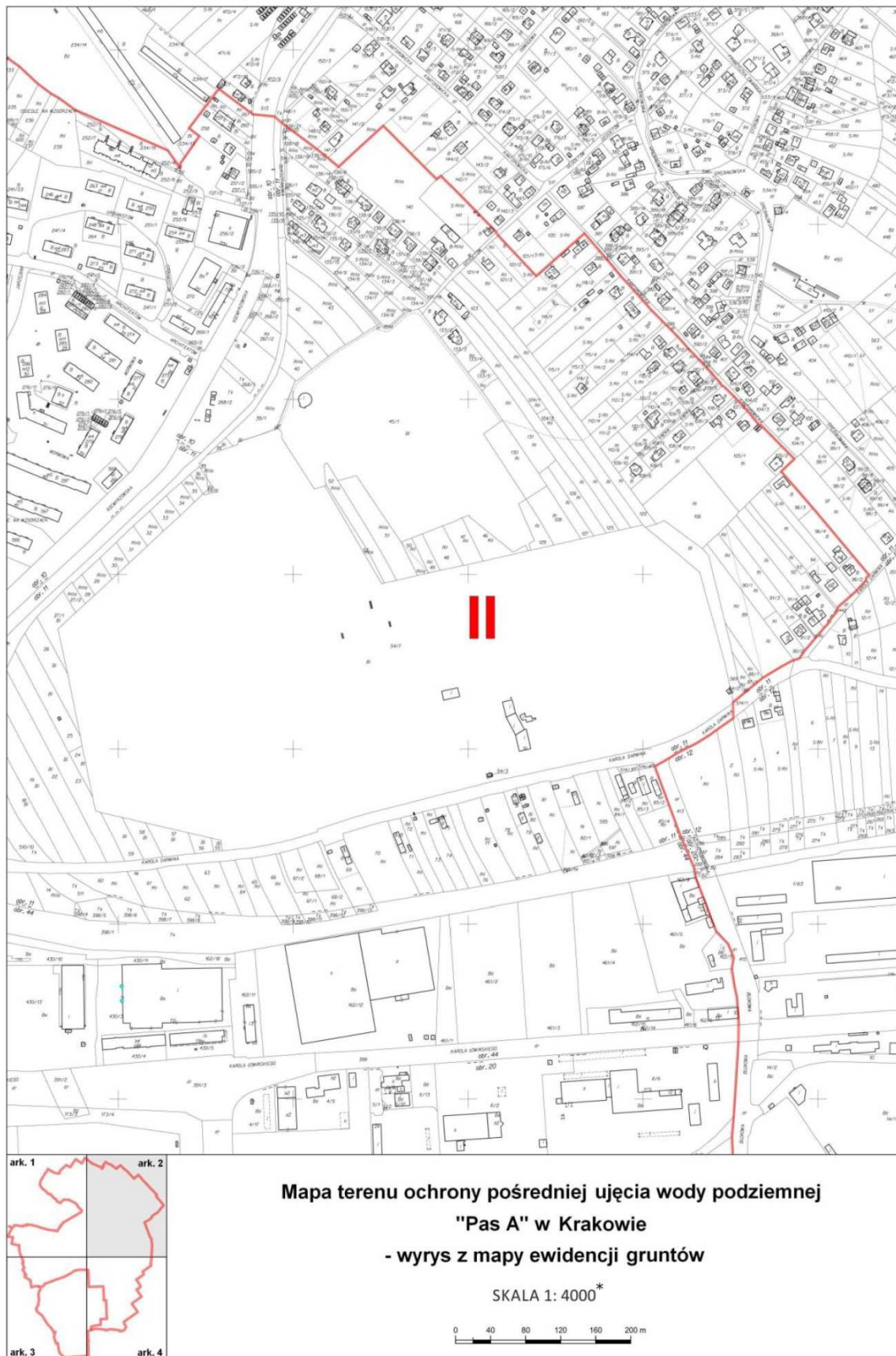
Dyrektor Małgorzata Owsiany

**Załącznik Nr 3**  
do Rozporządzenia Nr 3/2015  
Dyrektora Regionalnego Zarządu Gospodarki Wodnej w Krakowie  
z dnia 4 lutego 2015 roku

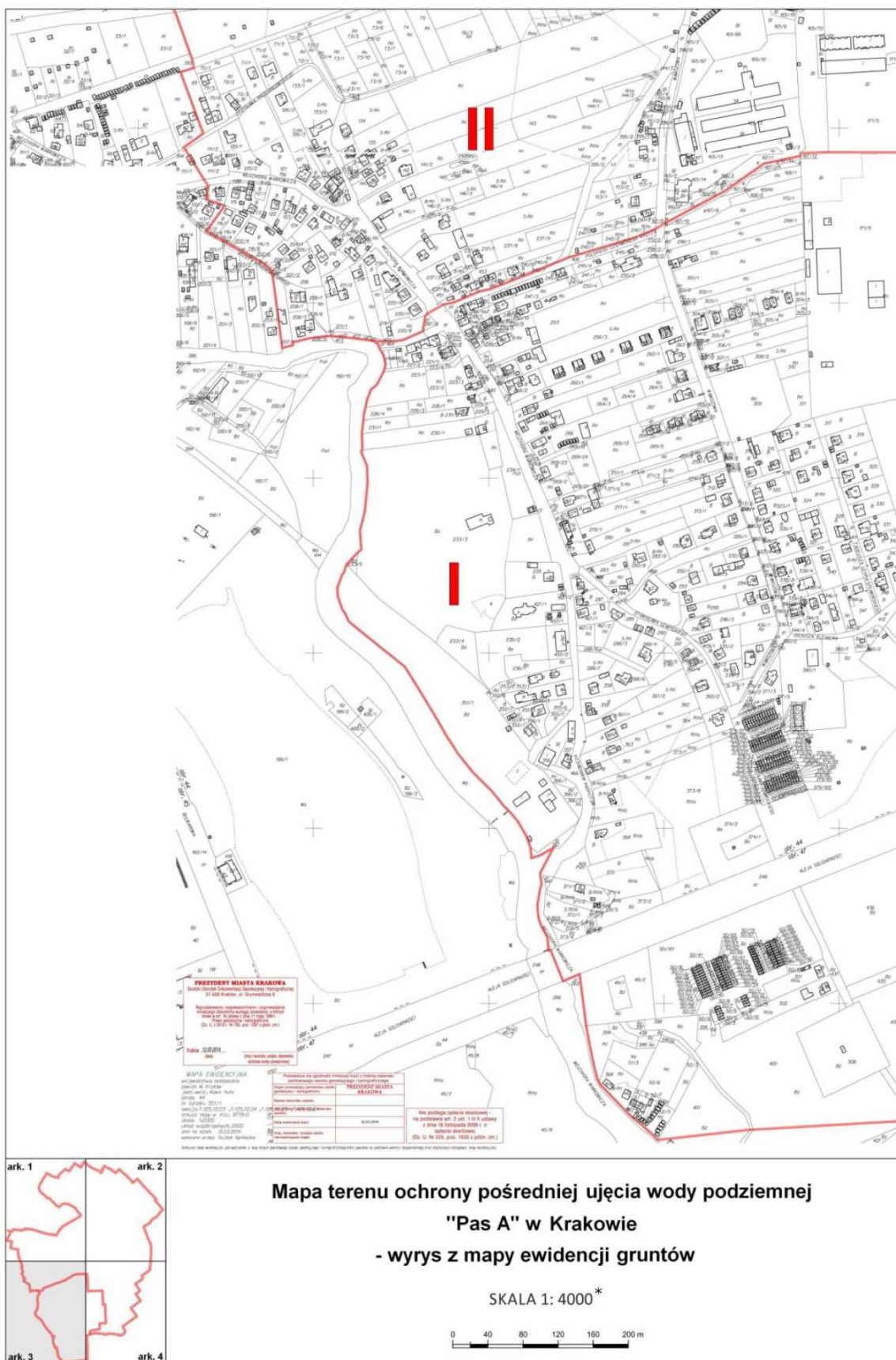


\* Rysunek planu został sporządzony w oparciu o skalę źródłową 1:4000.  
Skala ta ulega pomniejszeniu w wyniku przypisanych prawem odległości marginesów.

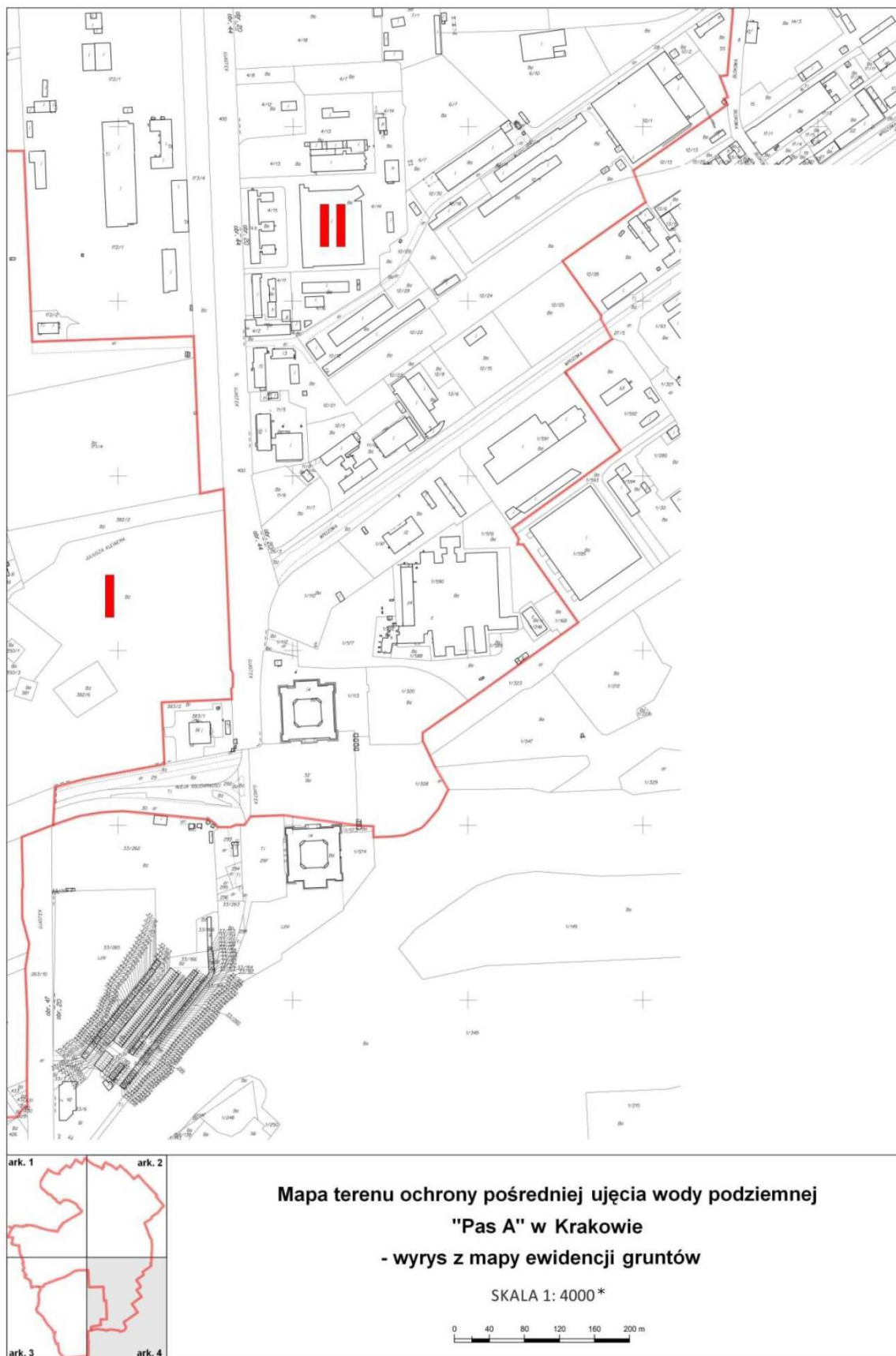




\* Rysunek planu został sporządzony w oparciu o skalę źródłową 1:4000.  
Skala ta ulega pomniejszeniu w wyniku przypisanych prawem odległości marginesów.



\* Rysunek planu został sporządzony w oparciu o skalę źródłową 1:4000. Skala ta ulega pomniejszeniu w wyniku przypisanych prawem odległości marginesów.



\* Rysunek planu został sporządzony w oparciu o skalę źródłową 1:4000.  
Skala ta ulega pomniejszeniu w wyniku przypisanych prawem odległości marginesów.

Dyrektor Małgorzata Owsiany