



DZIENNIK URZĘDOWY

WOJEWÓDZTWA MAŁOPOLSKIEGO

Kraków, dnia 30 sierpnia 2013 r.

Poz. 5308

UCHWAŁA NR XXXIV/245/2013 RADY MIEJSKIEJ W SUCHEJ BESKIDZKIEJ

z dnia 22 sierpnia 2013 r.

w sprawie: zmian w Statucie Miejskiej Przychodni Zdrowia w Suchej Beskidzkiej.

Na podstawie art. 18 ust. 2 pkt 15 ustawy z dnia 8 marca 1990 r. o samorządzie gminnym (tekst jednolity Dz. U. z 2013 r. poz. 594), art. 42 ust. 1, 2 i 4 ustawy z dnia 15 kwietnia 2011 r. o działalności leczniczej (tekst jednolity Dz. U. z 2013 r., poz. 217) oraz art. 4 ust. 1, art. 13 pkt 2 ustawy z dnia 20 lipca 2000 r. o ogłoszeniu aktów normatywnych i niektórych innych aktów prawnych (tekst jednolity z 2011 r., Dz. U. Nr 197, poz. 1172 z późn. zm.), Rada Miejska w Suchej Beskidzkiej uchwala, co następuje:

§ 1. Zmienia się § 16 ust. 1 Statutu Miejskiej Przychodni Zdrowia w Suchej Beskidzkiej stanowiącego załącznik Nr 1 do Uchwały Nr XVI/106/2012 Rady Miejskiej w Suchej Beskidzkiej z dnia 30 marca 2012 r. (Dziennik Urzędowy Województwa Małopolskiego z dnia 11 maja 2012 r. poz. 2114), zmienionego Uchwałą Nr XXV/169/2012 Rady Miejskiej w Suchej Beskidzkiej z dnia 29 listopada 2012 r. w sprawie zmian w Statucie Miejskiej Przychodni Zdrowia w Suchej Beskidzkiej (Dziennik Urzędowy Województwa Małopolskiego z dnia 10 grudnia 2012 r. poz. 6935), który otrzymuje brzmienie:

„§ 16.

1. W skład Zakładu wchodzi następujące komórki organizacyjne:

1) Dział medyczny:

- a) Poradnia lekarza podstawowej opieki zdrowotnej,
- b) Gabinet pielęgniarek podstawowej opieki zdrowotnej,
- c) Gabinet położnej podstawowej opieki zdrowotnej,
- d) Gabinet profilaktyki zdrowotnej i pomocy przedlekarskiej dla dzieci,
- e) Pracownia fizjoterapii,
- f) Poradnia położniczo-ginekologiczna,
- g) Poradnia stomatologiczna,
- h) Pielęgniarska opieka długoterminowa domowa,
- i) Gabinet diagnostyczno-zabiegowy,
- j) Poradnia chirurgii stomatologicznej,
- k) Poradnia logopedyczna,
- l) Poradnia leczenia wad postawy u dzieci i młodzieży.

2) Dział niemedyyczny:

- a) Administracja,
- b) Personel pomocniczy.”.

§ 2. Zmienia się załącznik Nr 1 do Statutu Miejskiej Przychodni Zdrowia w Suchej Beskidzkiej przyjętego Uchwałą Nr XVI/106/2012 Rady Miejskiej w Suchej Beskidzkiej z dnia 30 marca 2012 roku (Dziennik Urzędowy Województwa Małopolskiego z dnia 11 maja 2012 r. poz. 2114), zmienionego Uchwałą Nr XXV/169/2012 Rady Miejskiej w Suchej Beskidzkiej z dnia 29 listopada 2012 r. w sprawie zmian w Statucie Miejskiej Przychodni Zdrowia w Suchej Beskidzkiej (Dziennik Urzędowy Województwa Małopolskiego z dnia 10 grudnia 2012 r. poz. 6935), który otrzymuje brzmienie zgodnie z załącznikiem Nr 1 do niniejszej uchwały.

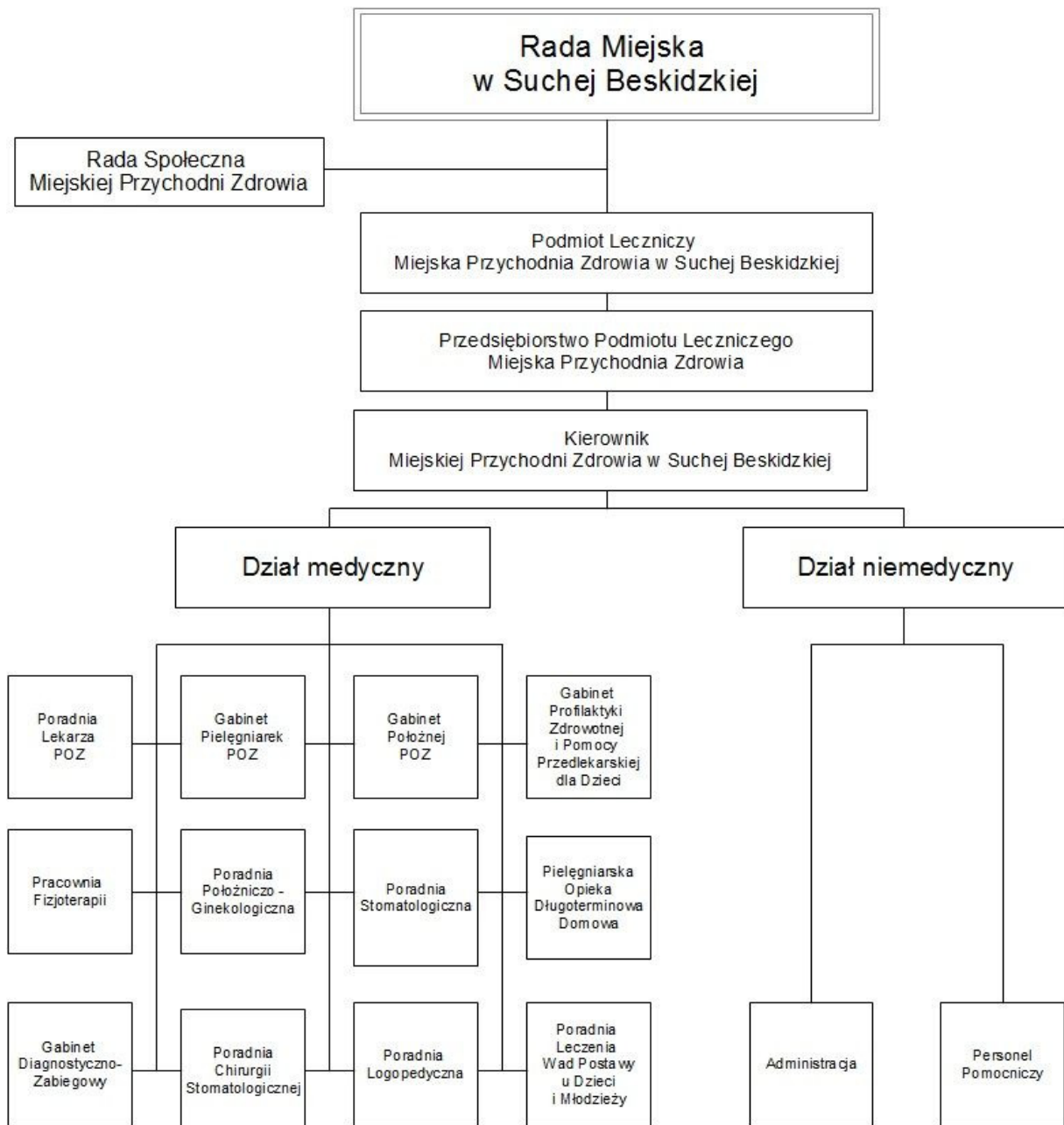
§ 3. Wykonanie uchwały powierza się Burmistrzowi Miasta Sucha Beskidzka.

§ 4. Uchwała wchodzi w życie po upływie 14 dni od dnia jej ogłoszenia w Dzienniku Urzędowym Województwa Małopolskiego.

Przewodniczący Rady Miejskiej
Bogusław Ćwiękała

Załącznik Nr 1
do Uchwały Nr XXXIV/245/2013
Rady Miejskiej w Suchej Beskidzkiej
z dnia 22 sierpnia 2013 r.

Schemat Organizacyjny Miejskiej Przychodni Zdrowia w Suchej Beskidzkiej



Przewodniczący Rady Miejskiej
Bogusław Cwiękała