



DZIENNIK URZĘDOWY

WOJEWÓDZTWA POMORSKIEGO

Gdańsk, dnia 25 listopada 2014 r.

Poz. 4108

ZARZĄDZENIE REGIONALNEGO DYREKTORA OCHRONY ŚRODOWISKA W GDAŃSKU

z dnia 17 listopada 2014 r.

w sprawie uznania za rezerwat przyrody „Mechowiska Sulęczyńskie”

Na podstawie art. 13 ust. 3 ustawy z dnia 16 kwietnia 2004 roku o ochronie przyrody (Dz. U. z 2013 r., poz. 627 ze zm.¹⁾) zarządza się, co następuje:

§ 1. Uznaje się za rezerwat przyrody pod nazwą „Mechowiska Sulęczyńskie”, zwany dalej „rezerwatem” obszar o powierzchni 22,58 ha, położony w województwie pomorskim, w powiecie kartuskim, w gminie Sulęcyno.

§ 2. W skład rezerwatu wchodzi grunty wskazane w załączniku nr 1 do zarządzenia.

§ 3. 1. Celem ochrony przyrody w rezerwacie jest zachowanie ekosystemu torfowiska alkalicznego z unikatową florą mchów i roślin naczyniowych.

2. Określa się:

- 1) rodzaj rezerwatu: torfowiskowy T;
- 2) typ: biocenotyczny i fizjocenotyczny PBf, podtyp: biocenozy naturalnych i półnaturalnych - ze względu na dominujący przedmiot ochrony;
- 3) typ: torfowiskowy ET, podtyp: torfowisk przejściowych tp - ze względu na główny typ ekosystemu.

§ 4. 1. W celu zabezpieczenia rezerwatu przed zagrożeniami zewnętrznymi wyznacza się otulinę rezerwatu, o łącznej powierzchni 40,65 ha.

2. Przebieg granicy rezerwatu i obszar otuliny przedstawiono na mapie ewidencyjnej gminy Sulęcyno, obręb Sulęcyno stanowiącej załącznik nr 2 do zarządzenia oraz na mapie Nadleśnictwa Lipusz, obręb Sulęcyno²⁾, stanowiącej załącznik nr 3 do zarządzenia.

3. Wykaz współrzędnych punktów załamania granicy rezerwatu oraz granicy otuliny rezerwatu, wykonanych w układzie współrzędnych płaskich prostokątnych PL-1992, przedstawiają załączniki nr 4 i nr 5 do zarządzenia.

§ 5. Nadzór nad rezerwatem przyrody sprawuje Regionalny Dyrektor Ochrony Środowiska w Gdańsku.

¹⁾ Zmiany ustawy ogłoszone zostały w Dz. U. z 2013 r., poz. 628, poz. 842, z 2014 r. poz. 805, poz. 850, poz. 1002, poz. 1101 oraz MP z 2013 r. poz. 835.

²⁾ Według Planu Urządzenia Lasu na lata 2009-2018.

§ 6. Zarządzenie wchodzi w życie po upływie 14 dni od dnia ogłoszenia w Dzienniku Urzędowym Województwa Pomorskiego.

Regionalny Dyrektor
Ochrony Środowiska
w Gdańsku

Hanna Dzikowska

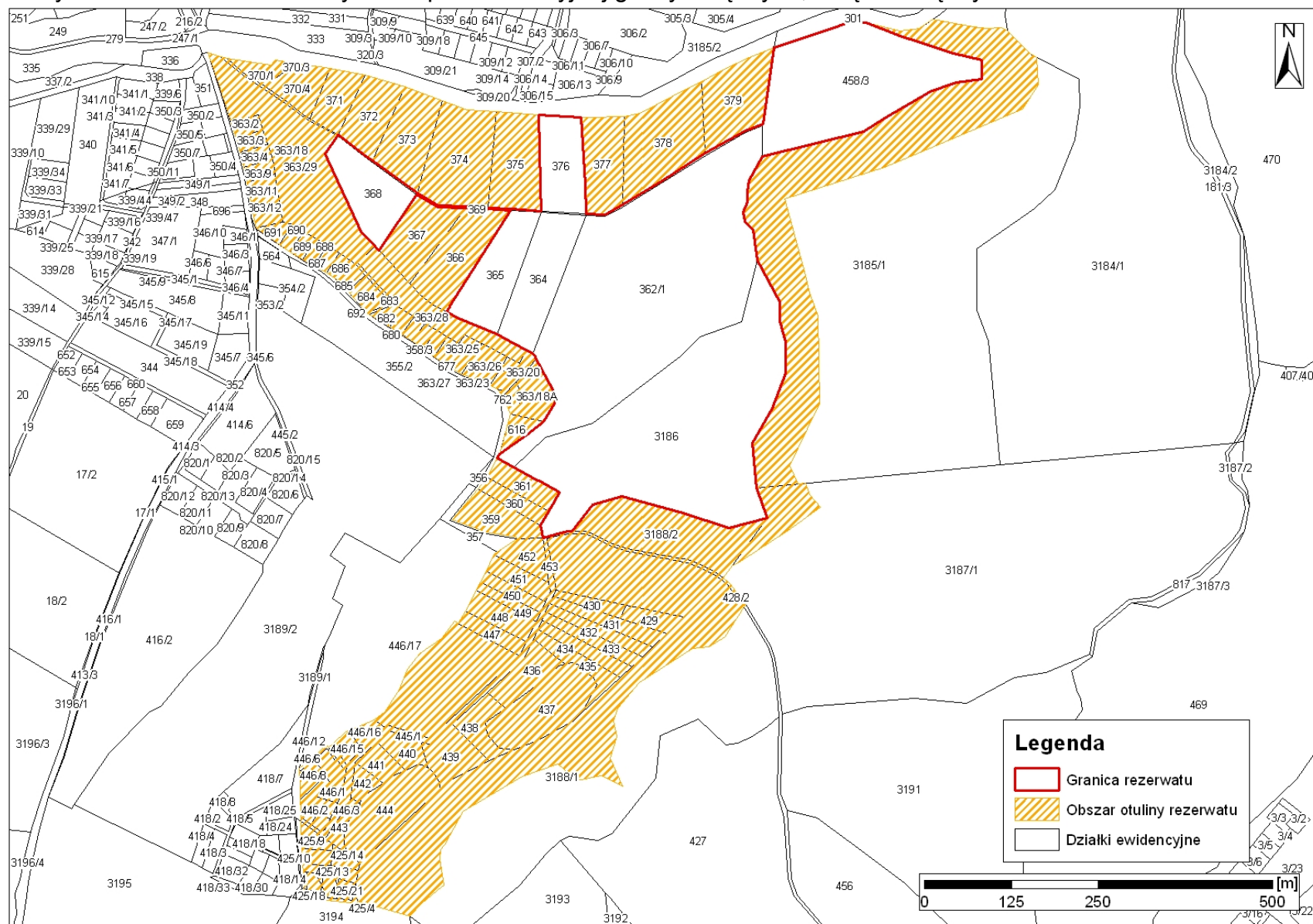
Załączniki do Zarządzenia
Regionalnego Dyrektora Ochrony Środowiska w Gdańsku
z dnia 17 listopada 2014 r.

Załącznik nr 1
Wykaz gruntów wchodzących w skład rezerwatu.

Lp.	Gmina Sulęcyno, obręb Sulęcyno				Nadleśnictwo Lipusz, obręb Sulęcyno				Własność /zarząd
	nr działki ewidencyjnej	powierzchnia /ha/	rodzaj użytku	powierzchnia użytku	oddział	pododdział	powierzchnia /ha/	rodzaj powierzchni	
1.	3186	6,72	N	5,65	186	a	5,65	bagno	Skarb Państwa/ Nadleśnictwo Lipusz
			Ls	1,07		~a	0,15	drogi leśne	
						b	0,48	drzewostan	
						c	0,44	drzewostan	
5.	362/1	7,95	ŁV	0,07	-		-	-	Skarb Państwa
			Ls	0,01					
			N	7,87					
8.	364	1,22	ŁIV	0,20	-		-	-	Stowarzyszenie Klub Przyrodników
			ŁV	0,06					
			ŁVI	0,27					
			N	0,69					
12.	365	1,03	ŁIV	0,06	-	-	-	-	Stowarzyszenie Klub Przyrodników
			ŁV	0,16					
			ŁVI	0,68					
			N	0,13					
16.	376	0,87	ŁV	0,28	-	-	-	-	Stowarzyszenie Klub Przyrodników
			ŁVI	0,15					
			N	0,44					
19.	368	0,96	ŁV	0,54	-	-	-	-	Stowarzyszenie Klub Przyrodników
			ŁVI	0,40					
			W	0,02					
22.	369 część	0,16	W	0,16	-	-	-	-	Skarb Państwa/ Starosta Kartuski
23.	458/3	3,67	ŁVI	0,95	-	-	-	-	Skarb Państwa
			N	2,72					
Razem		22,58							

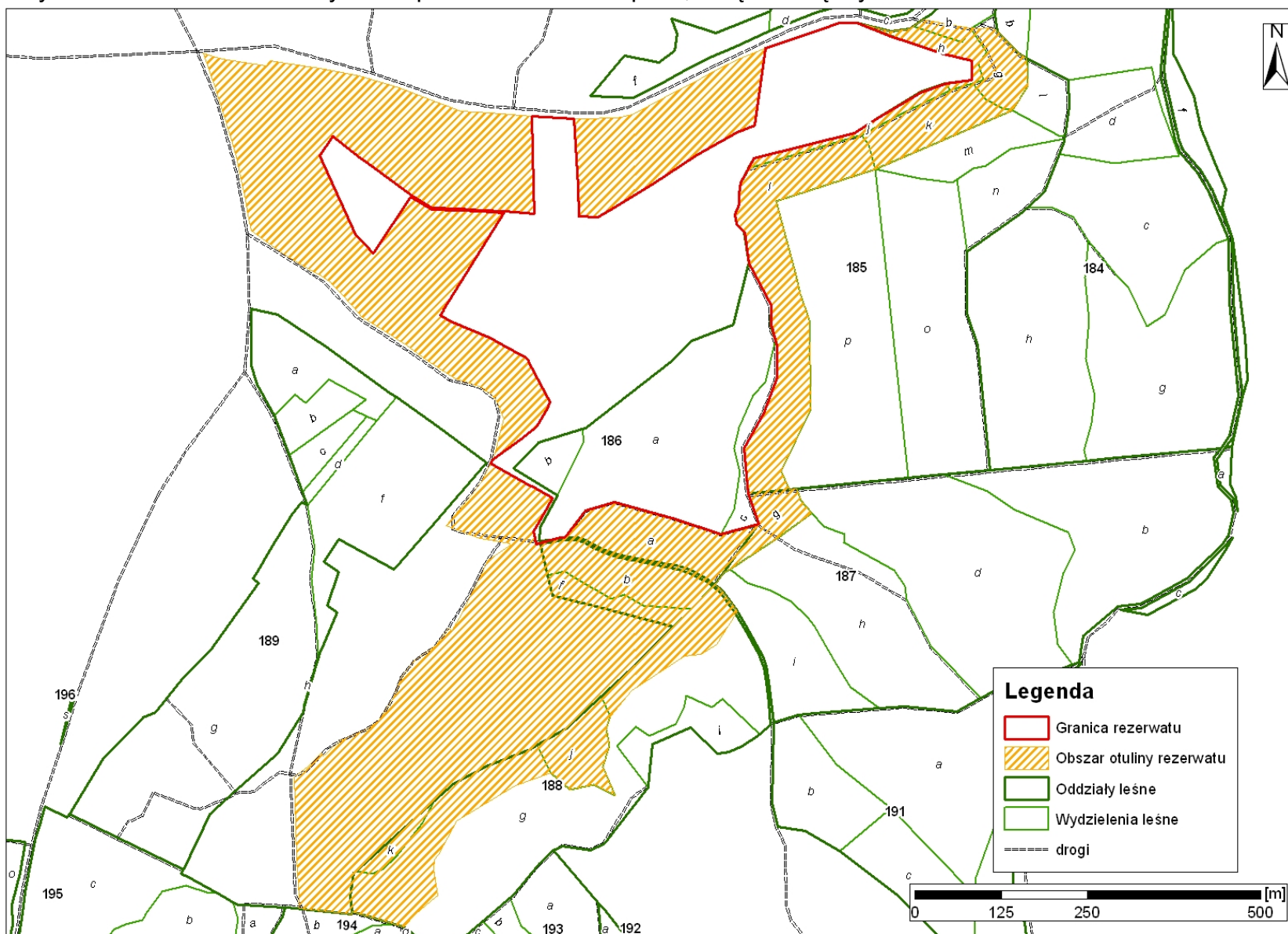
Załącznik Nr 2

Przebieg granicy rezerwatu i obszar otuliny na mapie ewidencyjnej gminy Sulęczyń, obręb Sulęczyń.



Załącznik Nr 3

Przebieg granicy rezerwatu i obszar otuliny na mapie Nadleśnictwa Lipusz, obrębu Sulęczyno.



Załącznik nr 4

Wykaz współrzędnych punktów załamania granicy rezerwatu wykonanych w układzie współrzędnych płaskich prostokątnych PL-1992.

Lp.	x	y	Lp.	x	y	Lp.	x	y
1	707772,910	421048,190	35	707472,490	420762,120	69	707774,850	420759,260
2	707760,420	421050,590	36	707496,400	420777,380	70	707811,347	420758,298
3	707747,690	421062,110	37	707507,470	420781,250	71	707811,919	420758,283
4	707704,150	421068,730	38	707520,090	420774,623	72	707912,990	420755,620
5	707644,300	421100,830	39	707520,226	420774,552	73	707909,490	420816,710
6	707616,660	421100,220	40	707562,870	420752,160	74	707813,776	420821,522
7	707587,620	421108,790	41	707568,020	420749,390	75	707813,617	420821,530
8	707542,340	421109,310	42	707571,240	420746,460	76	707770,270	420823,710
9	707492,020	421090,450	43	707575,880	420737,640	77	707769,740	420850,460
10	707441,980	421061,060	44	707585,581	420719,578	78	707783,400	420875,700
11	707378,320	421067,480	45	707598,110	420696,250	79	707816,657	420928,877
12	707334,300	421082,790	46	707599,870	420693,330	80	707857,258	420993,965
13	707320,630	421027,830	47	707621,100	420640,970	81	707890,290	421051,560
14	707343,400	420958,330	48	707630,020	420622,600	82	707899,920	421076,540
15	707366,070	420874,140	49	707637,886	420627,586	83	708008,620	421092,680
16	707353,950	420832,520	50	707638,500	420627,975	84	708035,760	421172,140
17	707315,620	420802,790	51	707775,220	420714,640	85	708044,370	421198,590
18	707315,600	420797,470	52	707777,460	420681,990	86	708044,600	421224,430
19	707312,370	420782,810	53	707779,260	420649,960	87	708027,479	421269,451
20	707307,630	420766,200	54	707780,230	420610,680	88	708027,391	421269,681
21	707306,120	420761,070	55	707798,460	420580,810	89	708020,630	421287,460
22	707320,786	420758,539	56	707718,470	420526,170	90	708000,670	421350,000
23	707323,970	420757,990	57	707723,950	420520,950	91	707991,620	421390,070
24	707344,510	420770,130	58	707745,500	420499,880	92	707963,420	421389,900
25	707359,154	420778,504	59	707856,380	420449,220	93	707958,500	421352,850
26	707371,720	420785,690	60	707882,360	420467,020	94	707946,430	421316,860
27	707386,901	420757,315	61	707884,220	420468,190	95	707907,260	421251,310
28	707390,809	420750,011	62	707854,640	420506,110	96	707889,200	421221,590
29	707390,883	420749,874	63	707847,140	420516,660	97	707852,550	421075,880
30	707407,310	420719,170	64	707800,090	420581,890	98	707818,060	421057,240
31	707420,480	420696,130	65	707782,240	420611,450	99	707801,850	421054,380
32	707426,099	420699,335	66	707781,450	420651,000	100	707787,090	421054,830
33	707427,090	420699,900	67	707779,360	420682,160	101	707772,910	421048,190
34	707455,160	420739,650	68	707777,384	420715,935			

Załącznik nr 5

Wykaz współrzędnych punktów załamania granicy otuliny rezerwatu wykonanych w układzie współrzędnych płaskich prostokątnych PL-1992.

Lp.	x	y	Lp.	x	y	Lp.	x	y
1	707777,384	420715,935	41	707484,180	420714,410	81	707858,560	420327,550
2	707779,360	420682,160	42	707489,780	420712,030	82	707879,620	420321,770
3	707781,450	420651,000	43	707501,811	420707,552	83	707900,610	420315,120
4	707782,240	420611,450	44	707509,580	420704,660	84	707902,694	420314,442
5	707800,090	420581,890	45	707519,500	420695,360	85	707946,030	420300,330
6	707847,140	420516,660	46	707525,000	420684,890	86	707954,433	420297,513
7	707854,640	420506,110	47	707526,640	420686,020	87	708001,870	420281,610
8	707884,220	420468,190	48	707529,547	420680,487	88	707996,400	420299,070
9	707882,360	420467,020	49	707530,670	420678,350	89	707993,580	420308,130
10	707856,380	420449,220	50	707541,340	420644,570	90	707986,310	420354,850
11	707745,500	420499,880	51	707555,620	420621,390	91	707983,540	420371,630
12	707723,950	420520,950	52	707566,400	420605,410	92	707991,700	420377,410
13	707718,470	420526,170	53	707577,250	420589,880	93	707986,650	420406,980
14	707767,244	420559,486	54	707588,100	420574,360	94	707985,080	420416,830
15	707798,460	420580,810	55	707597,283	420559,721	95	707978,740	420456,760
16	707780,230	420610,680	56	707598,180	420558,290	96	707978,010	420462,610
17	707779,260	420649,960	57	707608,240	420542,240	97	707969,470	420506,140
18	707777,460	420681,990	58	707626,700	420512,790	98	707952,550	420563,440
19	707775,220	420714,640	59	707628,820	420509,400	99	707933,060	420616,680
20	707630,020	420622,600	60	707631,212	420507,190	100	707919,950	420653,500
21	707621,100	420640,970	61	707659,450	420481,100	101	707917,170	420694,590
22	707599,870	420693,330	62	707674,130	420467,540	102	707912,990	420755,620
23	707598,110	420696,250	63	707676,347	420465,484	103	707811,919	420758,283
24	707585,581	420719,578	64	707676,400	420465,435	104	707811,347	420758,298
25	707575,880	420737,640	65	707679,250	420462,790	105	707774,850	420759,260
26	707571,240	420746,460	66	707685,750	420451,590	106	707777,384	420715,935
27	707568,020	420749,390	67	707695,780	420434,310	107	708008,620	421092,680
28	707562,870	420752,160	68	707705,770	420417,070	108	707899,920	421076,540
29	707520,226	420774,552	69	707715,800	420399,790	109	707890,290	421051,560
30	707520,090	420774,623	70	707718,280	420395,510	110	707857,320	420994,010
31	707507,470	420781,250	71	707724,456	420387,037	111	707836,457	420960,618
32	707496,400	420777,380	72	707724,466	420387,025	112	707816,657	420928,877
33	707480,529	420767,251	73	707727,130	420383,370	113	707783,400	420875,700
34	707472,490	420762,120	74	707751,150	420350,430	114	707769,740	420850,460
35	707455,160	420739,650	75	707772,760	420346,190	115	707770,270	420823,710
36	707427,090	420699,900	76	707794,390	420341,950	116	707813,617	420821,531
37	707447,414	420705,066	77	707806,208	420339,631	117	707813,777	420821,523
38	707447,650	420705,126	78	707816,000	420337,710	118	707909,490	420816,710
39	707452,715	420706,413	79	707837,320	420333,040	119	707908,830	420828,160
40	707452,861	420706,450	80	707854,917	420328,492	120	707910,070	420878,260

Lp.	x	y	Lp.	x	y	Lp.	x	y
121	707914,860	420901,010	164	707207,706	421049,484	207	707029,930	420483,430
122	707938,380	420946,240	165	707164,803	421022,211	208	707044,940	420519,990
123	707960,480	420989,340	166	707150,013	420999,107	209	707045,955	420519,262
124	707977,500	421020,420	167	707147,627	420976,041	210	707056,830	420535,020
125	707994,610	421056,600	168	707098,782	420899,619	211	707088,420	420555,630
126	708008,620	421092,680	169	707061,530	420868,360	212	707117,960	420566,620
127	708038,935	421378,600	170	707044,680	420863,030	213	707140,380	420584,710
128	708036,553	421398,876	171	707021,900	420867,250	214	707161,860	420615,730
129	708037,506	421418,013	172	706990,190	420857,860	215	707187,330	420634,620
130	708032,630	421427,600	173	706950,030	420875,750	216	707183,800	420640,300
131	708000,210	421459,860	174	706965,880	420844,630	217	707201,790	420650,020
132	707995,140	421469,400	175	706958,370	420809,610	218	707231,640	420665,550
133	707955,970	421471,820	176	706982,180	420783,170	219	707243,120	420671,840
134	707920,870	421449,140	177	706964,547	420731,722	220	707258,690	420680,010
135	707855,603	421293,817	178	706914,347	420647,002	221	707282,790	420690,880
136	707837,540	421250,830	179	706866,931	420620,257	222	707286,150	420695,770
137	707792,070	421107,820	180	706859,172	420614,266	223	707304,630	420724,460
138	707682,960	421138,220	181	706846,195	420614,097	224	707307,520	420722,910
139	707661,480	421142,240	182	706807,860	420619,901	225	707314,160	420680,030
140	707653,708	421145,151	183	706805,728	420615,561	226	707332,620	420631,530
141	707624,770	421155,990	184	706783,339	420588,090	227	707376,270	420668,790
142	707498,300	421157,590	185	706764,230	420570,690	228	707393,510	420682,010
143	707462,555	421140,264	186	706785,970	420495,570	229	707420,480	420696,130
144	707409,770	421114,680	187	706782,420	420496,090	230	707407,310	420719,170
145	707384,070	421126,940	188	706788,430	420441,060	231	707402,134	420728,844
146	707385,060	421137,410	189	706790,400	420419,280	232	707390,883	420749,874
147	707384,935	421137,457	190	706795,690	420419,610	233	707390,809	420750,011
148	707381,790	421138,650	191	706805,180	420419,170	234	707386,901	420757,315
149	707374,920	421141,260	192	706827,640	420417,770	235	707371,720	420785,690
150	707367,810	421143,950	193	706838,600	420417,290	236	707359,154	420778,504
151	707349,820	421159,130	194	706861,240	420415,360	237	707344,510	420770,130
152	707323,090	421121,230	195	706900,190	420414,940	238	707340,652	420767,850
153	707315,910	421111,040	196	706906,550	420414,620	239	707323,970	420757,990
154	707315,010	421109,670	197	706915,440	420414,380	240	707320,786	420758,539
155	707275,030	421048,650	198	706931,540	420413,950	241	707306,120	420761,070
156	707272,710	421045,100	199	706947,570	420413,520	242	707307,630	420766,200
157	707270,320	421041,450	200	706971,500	420412,880	243	707312,370	420782,810
158	707266,417	421032,343	201	706976,090	420412,560	244	707315,600	420797,470
159	707248,925	421019,344	202	706991,430	420432,920	245	707315,620	420802,790
160	707248,920	421019,340	203	707010,440	420451,850	246	707353,950	420832,520
161	707241,360	421029,450	204	707006,300	420454,590	247	707366,070	420874,140
162	707212,910	421050,930	205	707011,440	420459,700	248	707343,400	420958,330
163	707211,186	421051,903	206	707028,250	420479,360	249	707320,630	421027,830

Lp.	x	y	Lp.	x	y	Lp.	x	y
250	707334,300	421082,790	262	707787,090	421054,830	273	708000,670	421350,000
251	707378,320	421067,480	263	707801,850	421054,380	274	708020,630	421287,460
252	707441,980	421061,060	264	707818,060	421057,240	275	708027,391	421269,681
253	707492,020	421090,450	265	707836,601	421067,261	276	708027,479	421269,452
254	707542,340	421109,310	266	707852,550	421075,880	277	708044,600	421224,430
255	707587,620	421108,790	267	707889,200	421221,590	278	708044,720	421224,290
256	707616,660	421100,220	268	707907,260	421251,310	279	708033,420	421273,600
257	707644,300	421100,830	269	707946,430	421316,860	280	708036,720	421300,700
258	707704,150	421068,730	270	707958,500	421352,850	281	708039,990	421305,670
259	707747,690	421062,110	271	707963,420	421389,900	282	708049,231	421319,662
260	707760,420	421050,590	272	707991,620	421390,070	283	708038,935	421378,600
261	707772,910	421048,190						