



DZIENNIK URZĘDOWY

WOJEWÓDZTWA PODKARPACKIEGO

Rzeszów, dnia 20 listopada 2020 r.

Poz. 4354

UCHWAŁA NR XIII/114/20 RADY GMINY PADEW NARODOWA

z dnia 29 września 2020 r.

w sprawie zaliczenia dróg do kategorii dróg gminnych oraz ustalenia ich przebiegu

Na podstawie art. 18 ust. 2 pkt 15 ustawy z dnia 8 marca 1990 r. o samorządzie gminnym (tekst jedn. Dz. U. z 2020 r. poz. 713) oraz art. 7 ust.1 i 2 ustawy z dnia 21 marca 1985 r. o drogach publicznych (tekst jedn. Dz. U. z 2020 r., poz. 470 ze zm) po uzyskaniu opinii Zarządu Powiatu Mieleckiego, Rada Gminy w Padwi Narodowej uchwala, co następuje:

§ 1. Zalicza się do kategorii dróg gminnych drogi położone na terenie Gminy Padew Narodowa, określone w wykazie stanowiącym załącznik Nr 1 do uchwały.

§ 2. Przebieg dróg, o których mowa w § 1, przedstawiony jest na załączniku graficznym Nr 2, 3, 4 i 5 do uchwały.

§ 3. Wykonanie uchwały zleca się Wójtowi Gminy.

§ 4. Nadzór nad uchwałą powierza się Komisji Komunalnej i Rozwoju Gospodarczego.

§ 5. Uchwała wchodzi w życie po upływie 14 dnia od daty ogłoszenia w Dzienniku Urzędowym Województwa Podkarpackiego.

**Przewodniczący
Rady Gminy**

Janusz Bik

Załącznik nr I do Uchwały nr XIII/114/20

Rady Gminy w Padwi Narodowej z dnia 29.09. 2020

w sprawie zaliczenia dróg do kategorii dróg gminnych

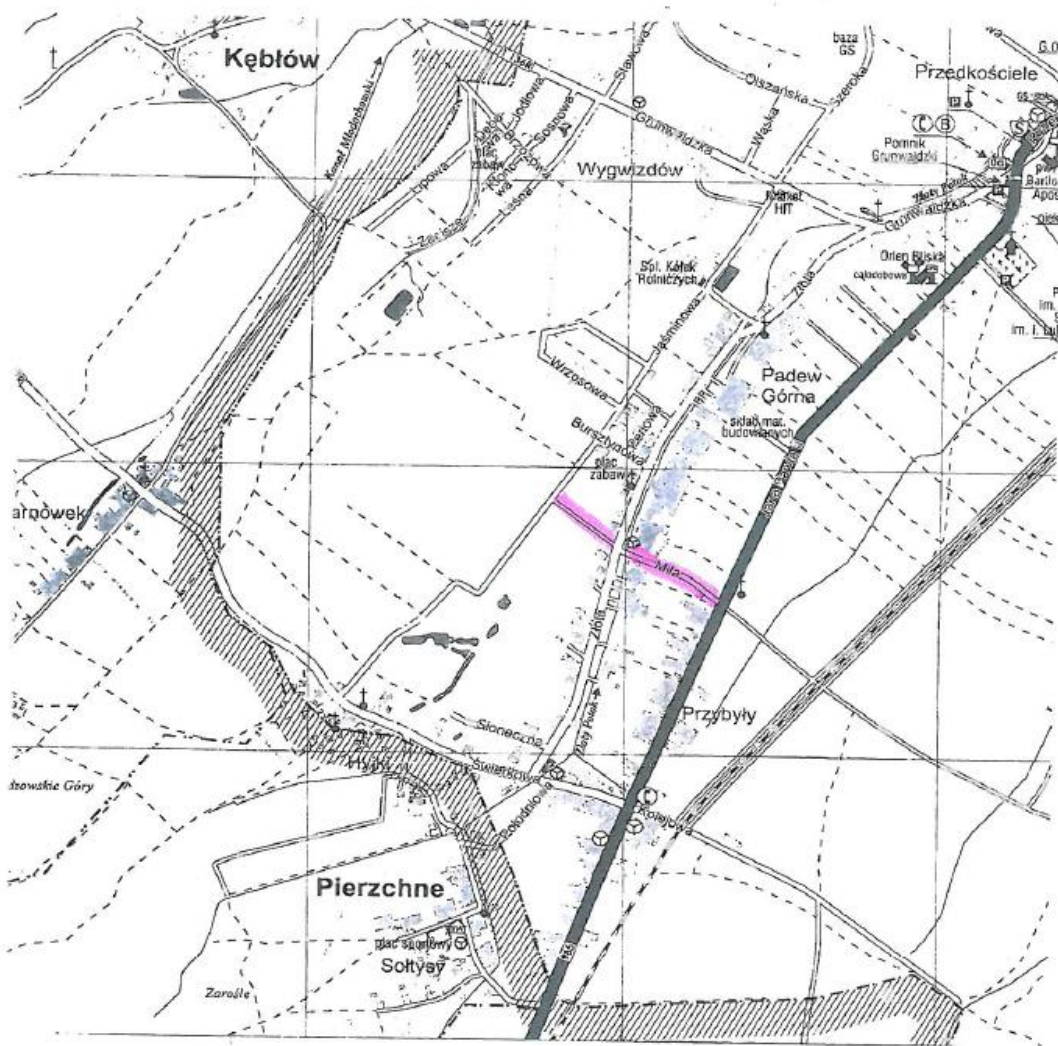
oraz ustalenia ich przebiegu.

Wykaz dróg gminnych przeznaczonych do zaliczenia dróg do kategorii dróg gminnych

Lp.	Miejscowość	Nazwa drogi	Nr działki
1.	Padew Narodowa	ul. Miła	dz. ewid. nr cz. 1063, 1062, 1061.
2.	Padew Narodowa	ul. Jaśminowa	dz. ewid. nr 1112, cz.1063.
3.	Padew Narodowa	Padew Zababce – LHS – Stacja PKP	dz. ewid. nr. 2413, cz.2441/2, cz.2536, cz.2572, cz.2664, 2765.
4.	Padew Narodowa	Padew Centrum - Przybyły	dz. ewid. nr 1750, cz.1651, cz. 2996.

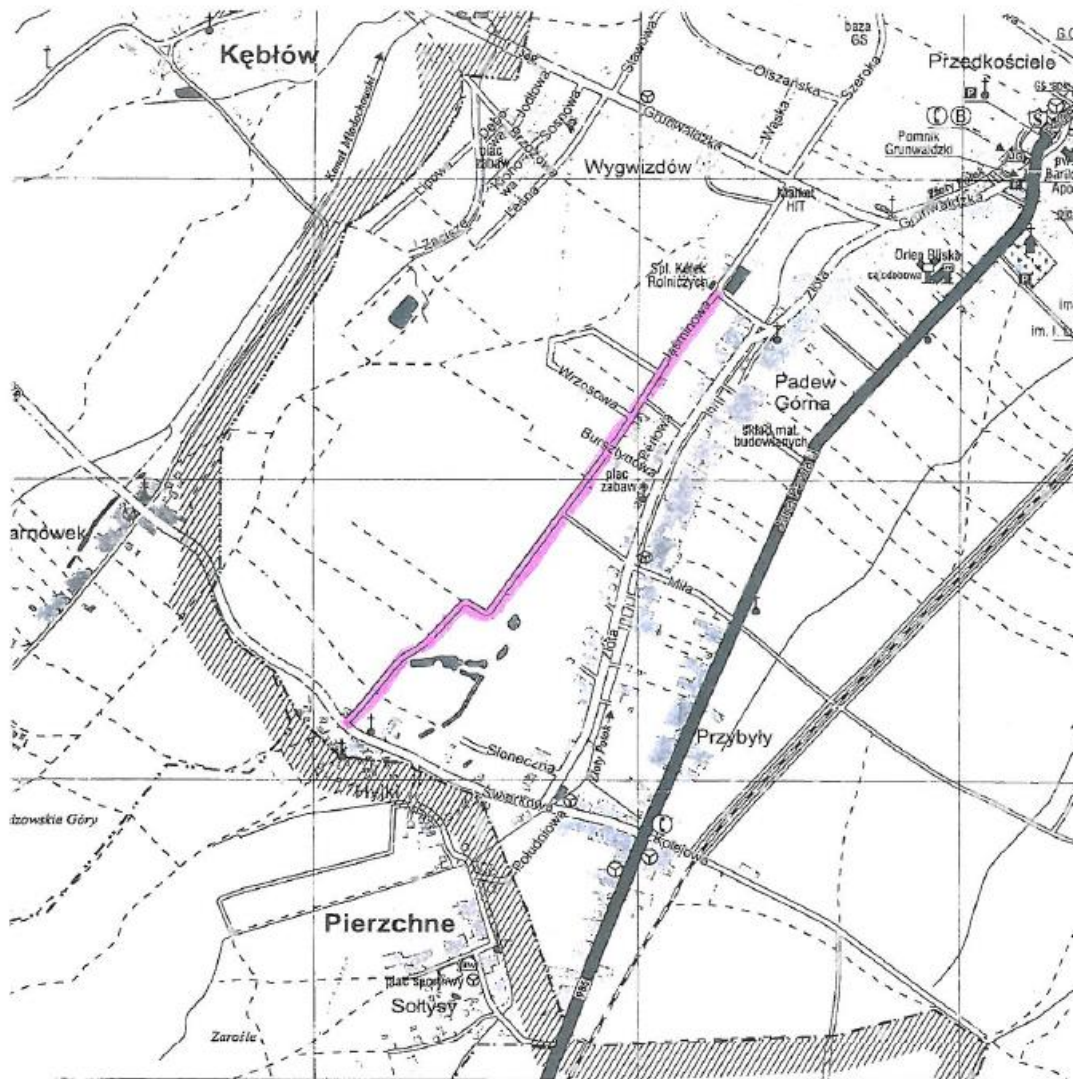
Załącznik nr 2 do Uchwały nr XIII/114/20
Rady Gminy w Padwi Narodowej z dnia 29.09.2020
zaliczenia dróg do kategorii dróg gminnych oraz ustalenia ich
przebiegu

Nazwa drogi: ul. Miła



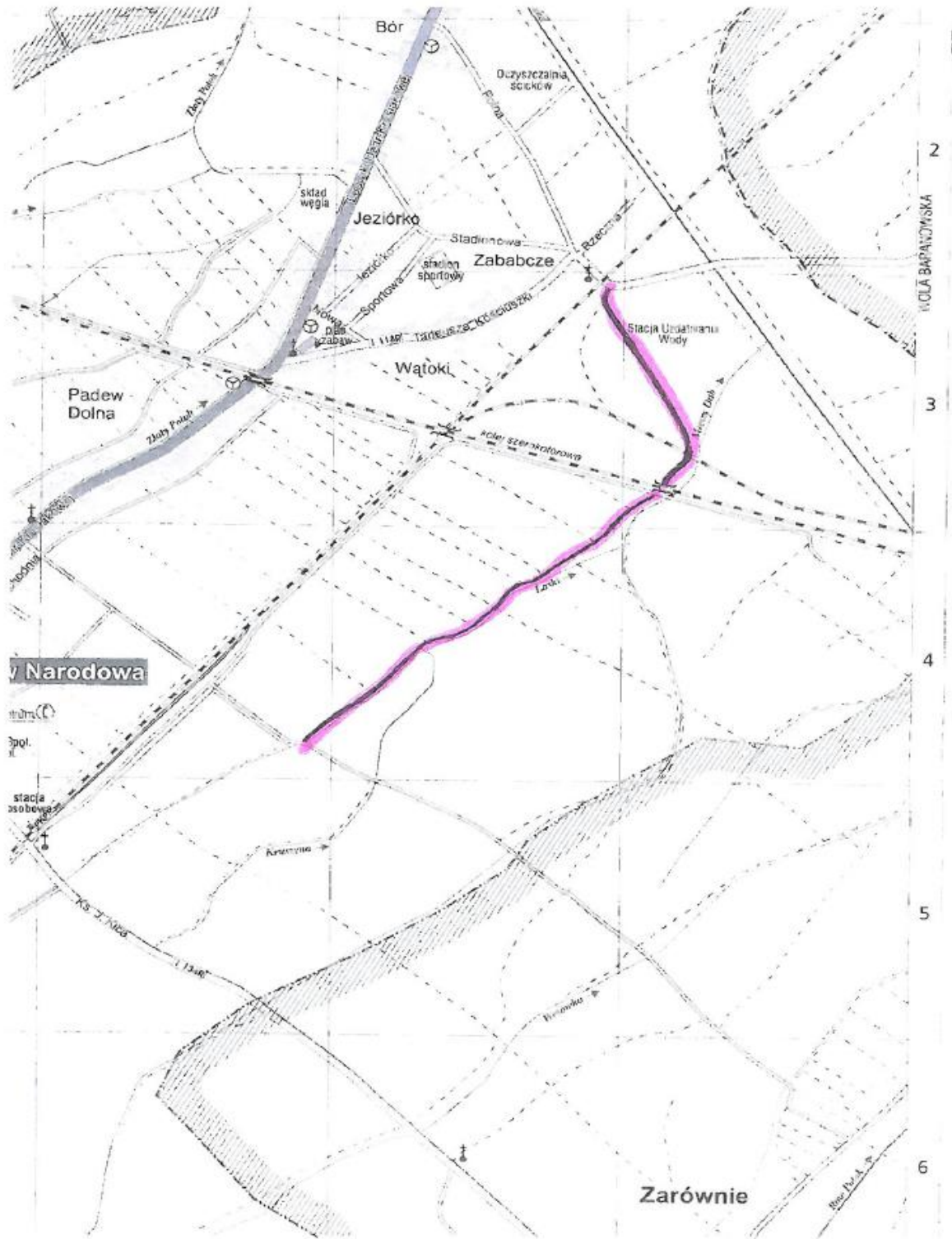
Załącznik nr 3 do Uchwały nr XIII/114/20
Rady Gminy w Padwi Narodowej z dnia 29.09. 2020
zaliczenia dróg do kategorii dróg gminnych oraz ustalenia ich
przebiegu

Nazwa drogi: ul. Jaśminowa



Załącznik nr 4 do Uchwały nr XIII/114/20
Rady Gminy w Padwi Narodowej z dnia 29.09. 2020
zaliczenia dróg do kategorii dróg gminnych oraz ustalenia ich
przebiegu

Nazwa drogi: Padew Zababce – LHS – Stacja PKP



Załącznik nr 5 do Uchwały nr XIII/114/20
Rady Gminy w Padwi Narodowej z dnia 29.09.2020
zaliczenia dróg do kategorii dróg gminnych oraz ustalenia ich
przebiegu

Nazwa drogi: Padew Centrum – Przybyły

