



# DZIENNIK URZĘDOWY

## WOJEWÓDZTWA PODKARPACKIEGO

---

Rzeszów, dnia wtorek, 28 stycznia 2020 r.

Poz. 508

### UCHWAŁA NR XVI/116/19 RADY POWIATU W BRZOSZOWIE

z dnia 30 grudnia 2019 r.

#### **w sprawie zmian w Statucie Szpitala Specjalistycznego w Brzozowie Podkarpackiego Ośrodka Onkologicznego im. Ks. B. Markiewicza**

Na podstawie art. 12 pkt 11 ustawy z dnia 5 czerwca 1998 r. o samorządzie powiatowym (Dz. U. z 2019 r. poz. 511 z późn. zm.) art. 42 ust. 4 ustawy z dnia 15 kwietnia 2011 r. – o działalności leczniczej (Dz. U. z 2018 r. poz. 2190 z późn. zm. ) uchwala się, co następuje:

**§ 1.** W Statucie Szpitala Specjalistycznego w Brzozowie Podkarpackiego Ośrodka Onkologicznego im. Ks. B. Markiewicza, stanowiącym załącznik do uchwały nr XXXV/202/17 Rady Powiatu w Brzozowie z dnia 4 grudnia 2017 r. w sprawie nadania Statutu Szpitala Specjalistycznego w Brzozowie Podkarpackiego Ośrodka Onkologicznego im. Ks. B. Markiewicza (Dz. Urz. Woj. Podk. z 2017 r. poz. 4650 ze zm.) wprowadza się następujące zmiany:

1) W Załączniku Nr 1 i Załączniku Nr 2 do Statutu:

a) skreśla się komórki organizacyjne pod nazwą:

- „Poradnia Rehabilitacyjna”,
- „Poradnia Logopedyczna”,
- „Poradnia Chirurgii Onkologicznej”,
- „Poradnia Ginekologii Onkologicznej”,
- „Poradnia Onkologii i Hematologii Dziecięcej”.

b) dodaje się komórkę organizacyjną pod nazwą: „Biuro Koordynacji Diagnostyki i Leczenia Chorób Piersi – Breast Cancer Unit”.

2) Załącznik Nr 1 do Statutu Szpitala – Schemat organizacyjny otrzymuje brzmienie jak Załącznik Nr 1 do niniejszej uchwały.

3) Załącznik Nr 2 do Statutu Szpitala – Wykaz jednostek organizacyjnych Szpitala Specjalistycznego w Brzozowie Podkarpackiego Ośrodka Onkologicznego im. Ks. B. Markiewicza, otrzymuje brzmienie jak Załącznik Nr 2 do niniejszej uchwały.

**§ 2.** Wykonanie uchwały powierza się Zarządowi Powiatu.

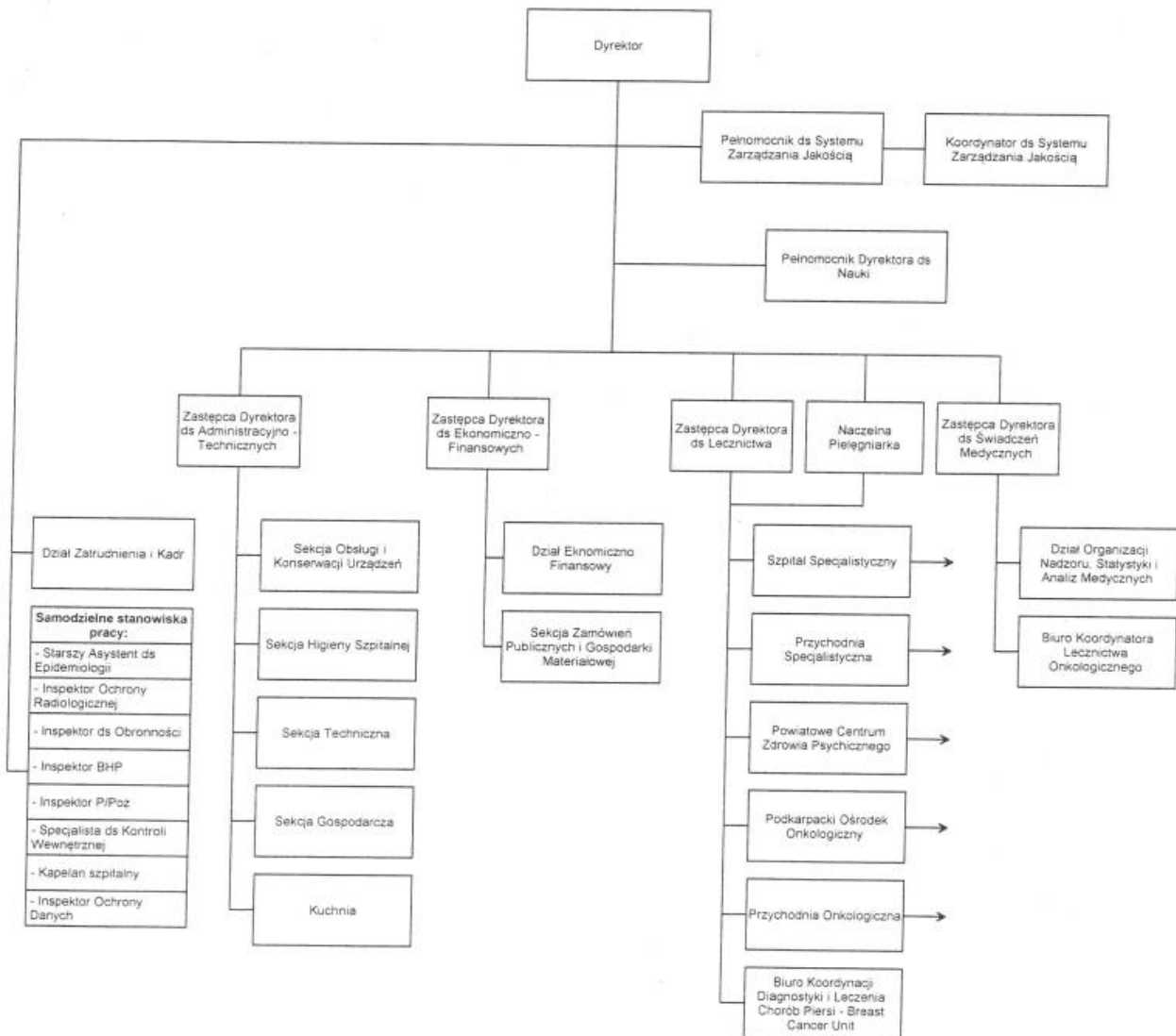
§ 3. Uchwała wchodzi w życie po upływie 14 dni od dnia ogłoszenia w Dzienniku Urzędowym Województwa Podkarpackiego.

**Przewodniczący Rady**

**Henryk Kozik**

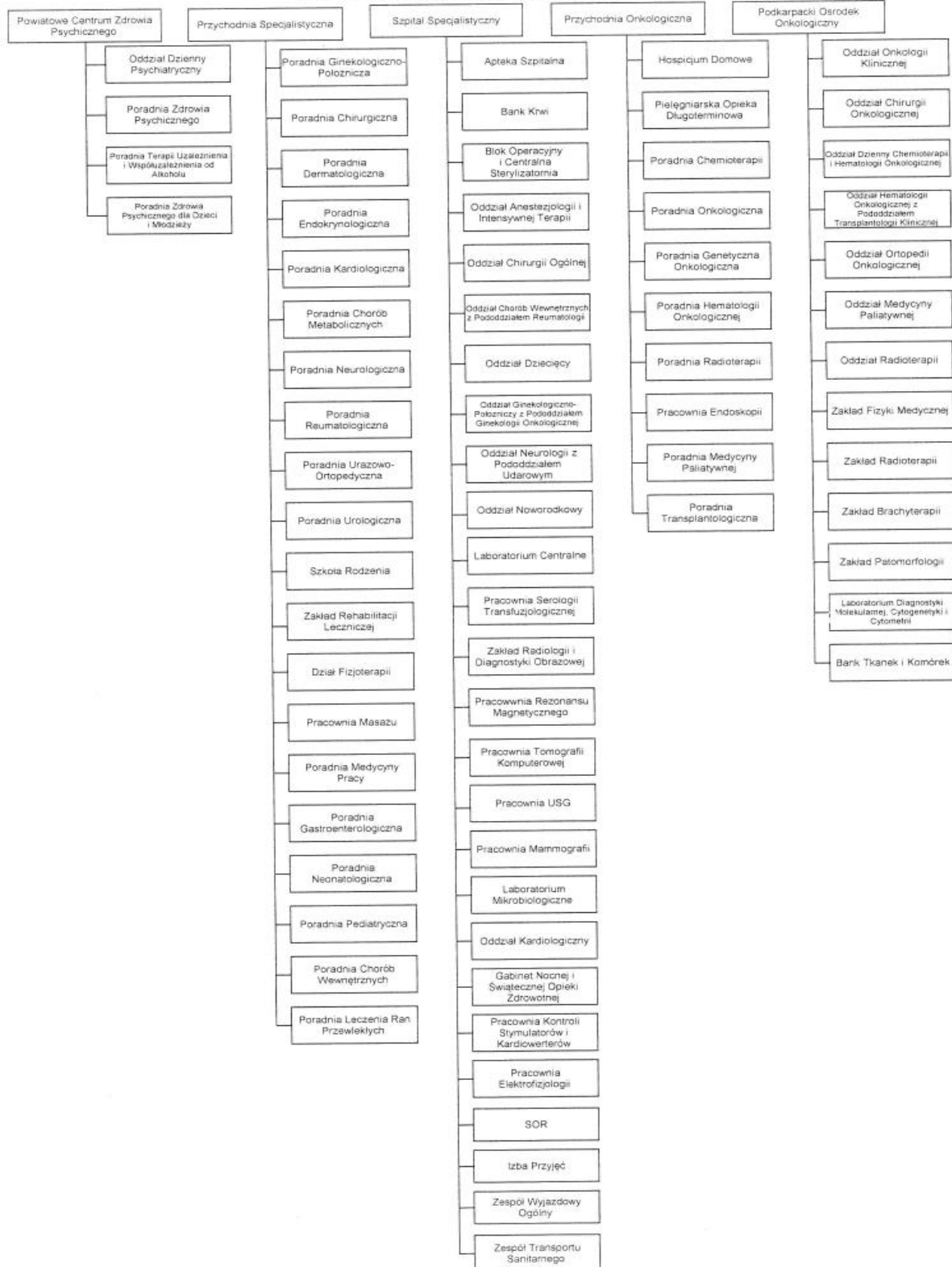
Załącznik Nr 1 do uchwały Nr XVI/116/19  
 Rady Powiatu w Brzozowie  
 z dnia 30 grudnia 2019 r.

SCHEMAT ORGANIZACYJNY



**SCHEMAT ORGANIZACYJNY CD**

Załącznik nr 1 str 2



Załącznik Nr 2 do uchwały Nr XVI/116/19  
Rady Powiatu w Brzozowie  
z dnia 30 grudnia 2019 r.

**Wykaz jednostek organizacyjnych  
Szpitala Specjalistycznego w Brzozowie  
Podkarpackiego Ośrodka Onkologicznego im. ks. B. Markiewicza**

**Szpital Specjalistyczny:**

Apteka Szpitalna

Bank Krwi

Blok Operacyjny i Centralna Sterylizatornia

Oddział Anestezjologii i Intensywnej Terapii

Oddział Chirurgii Ogólnej

Oddział Chorób Wewnętrznych z Pododdziałem Reumatologii

Oddział Dziecięcy

Oddział Ginekologiczno-Położniczy z Pododdziałem Ginekologii Onkologicznej

Oddział Neurologii z Pododdziałem Udarowym

Oddział Noworodkowy

Laboratorium Centralne

Pracownia Serologii Transfuzjologicznej

Zakład Radiologii i Diagnostyki Obrazowej

Pracownia Rezonansu Magnetycznego

Pracownia Tomografii Komputerowej

Pracownia USG

Pracownia Mammografii

Laboratorium Mikrobiologiczne

Oddział Kardiologiczny

Gabinet Nocnej i Świątecznej Opieki Zdrowotnej

Pracownia Kontroli Stymulatorów i Kardiowerterów

Pracownia Elektrofizjologii

Szpitalny Oddział Ratunkowy

Izba Przyjęć

Zespół Wyjazdowy Ogólny

Zespół Transportu Sanitarnego

**Podkarpacki Ośrodek Onkologiczny:**

Oddział Onkologii Klinicznej

Oddział Chirurgii Onkologicznej

Oddział Dzienny Chemioterapii i Hematologii Onkologicznej

Oddział Hematologii Onkologicznej z Pododdziałem Transplantologii Klinicznej

Oddział Ortopedii Onkologicznej

Oddział Medycyny Paliatywnej

Oddział Radioterapii

Zakład Fizyki Medycznej

Zakład Radioterapii

Zakład Brachyterapii

Zakład Patomorfologii

Laboratorium Diagnostyki Molekularnej, Cytogenetyki i Cytometrii

Bank Tkanek i Komórek

**Przychodnia Specjalistyczna:**

Poradnia Ginekologiczno-Położnicza

Poradnia Chirurgiczna

Poradnia Dermatologiczna

Poradnia Endokrynologiczna

Poradnia Kardiologiczna

Poradnia Chorób Metabolicznych

Poradnia Neurologiczna

Poradnia Reumatologiczna

Poradnia Urazowo-Ortopedyczna

Poradnia Urologiczna

Szkoła Rodzenia

Zakład Rehabilitacji Leczniczej

Dział Fizjoterapii

Pracownia Masażu

Poradnia Medycyny Pracy

Poradnia Gastroenterologiczna

Poradnia Neonatologiczna

Poradnia Pediatryczna

Poradnia Chorób Wewnętrznych

Poradnia Leczenia Ran Przewlekłych

**Przychodnia Onkologiczna:**

Hospicjum Domowe

Pielęgniarska Opieka Długoterminowa

Poradnia Chemioterapii

Poradnia Onkologiczna

Poradnia Genetyczna Onkologiczna

Poradnia Hematologii Onkologicznej

Poradnia Radioterapii

Pracownia Endoskopii

Poradnia Medycyny Paliatywnej

Poradnia Transplantologiczna

**Powiatowe Centrum Zdrowia Psychicznego:**

Oddział Dzienny Psychiatryczny

Poradnia Zdrowia Psychicznego

Poradnia Terapii Uzależnienia i Współuzależnienia od Alkoholu

Poradnia Zdrowia Psychicznego dla Dzieci i Młodzieży

**Dział Ekonomiczno-Finansowy**

**Dział Organizacji, Nadzoru, Statystyki i Analiz Medycznych**

**Dział Zatrudnienia i Kadr**

**Samodzielne Sekcje**

- Sekcja Zamówień Publicznych i Gospodarki Materiałowej,
- Sekcja Obsługi i Konserwacji Urządzeń,
- Sekcja Higieny Szpitalnej,
- Sekcja Techniczna,
- Sekcja Gospodarcza,
- Kuchnia,

**Samodzielne stanowiska pracy:**

- Pełnomocnik ds. Systemu Zarządzania Jakością i podległy mu Koordynator ds. Systemu Zarządzania Jakością,
- Pełnomocnik Dyrektora ds. Nauki
- Naczelną Pielęgniarką,
- Starszy Asystent ds. Epidemiologii,
- Inspektor Ochrony Radiologicznej,
- Inspektor ds. Obronności,
- Inspektor BHP,
- Inspektor P/Pož.,
- Specjalista ds. Kontroli Wewnętrznej,
- Kapelan Szpitalny,
- Inspektor Ochrony Danych

**Przewodniczący Rady**

**Henryk Kozik**