



# DZIENNIK URZĘDOWY

## WOJEWÓDZTWA PODKARPACKIEGO

---

Rzeszów, dnia środa, 18 grudnia 2019 r.

Poz. 6619

### UCHWAŁA NR XV/125/2019 RADY GMINY KOMAŃCZA

z dnia 28 listopada 2019 r.

#### **w sprawie zaliczenia dróg do kategorii dróg gminnych oraz ustalenia ich przebiegu.**

Na podstawie art. 18 ust. 2 pkt. 15 ustawy z dnia 8 marca 1990 r. o samorządzie gminnym (tj. Dz. U. z 2018r. poz.994) oraz art.7 ust. 2 i 3 ustawy z dnia 21 marca 1985r. o drogach publicznych (tj. Dz. U. z 2018r., poz. 2068), po uzyskaniu opinii Zarządu Powiatu w Sanoku, **Rada Gminy w Komańczy**

#### **uchwala, co następuje:**

§ 1. 1. Zalicza do kategorii dróg gminnych następujące odcinki dróg o znaczeniu lokalnym niezaliczonego do innych kategorii, stanowiącego uzupełnienie sieci dróg służących miejscowym potrzebom:

- działki o numerach ewidencyjnych 40/1 (w całości) i część działki 15 (od strony przejazdu kolejowego dł. 88m), o łącznej długości 140 m, obręb ewidencyjny Osławica położonych w miejscowości Nowy Łupków, Gmina Komańcza.

2. Ustala się przebieg dróg gminnych na mapie stanowiącej załącznik graficzny do niniejszej uchwały.

§ 2. Wykonanie uchwały powierza się Wójtowi Gminy Komańcza

§ 3. Uchwała wchodzi w życie po upływie 14 dni od dnia ogłoszeniu w Dzienniku Urzędowym Województwa Podkarpackiego.

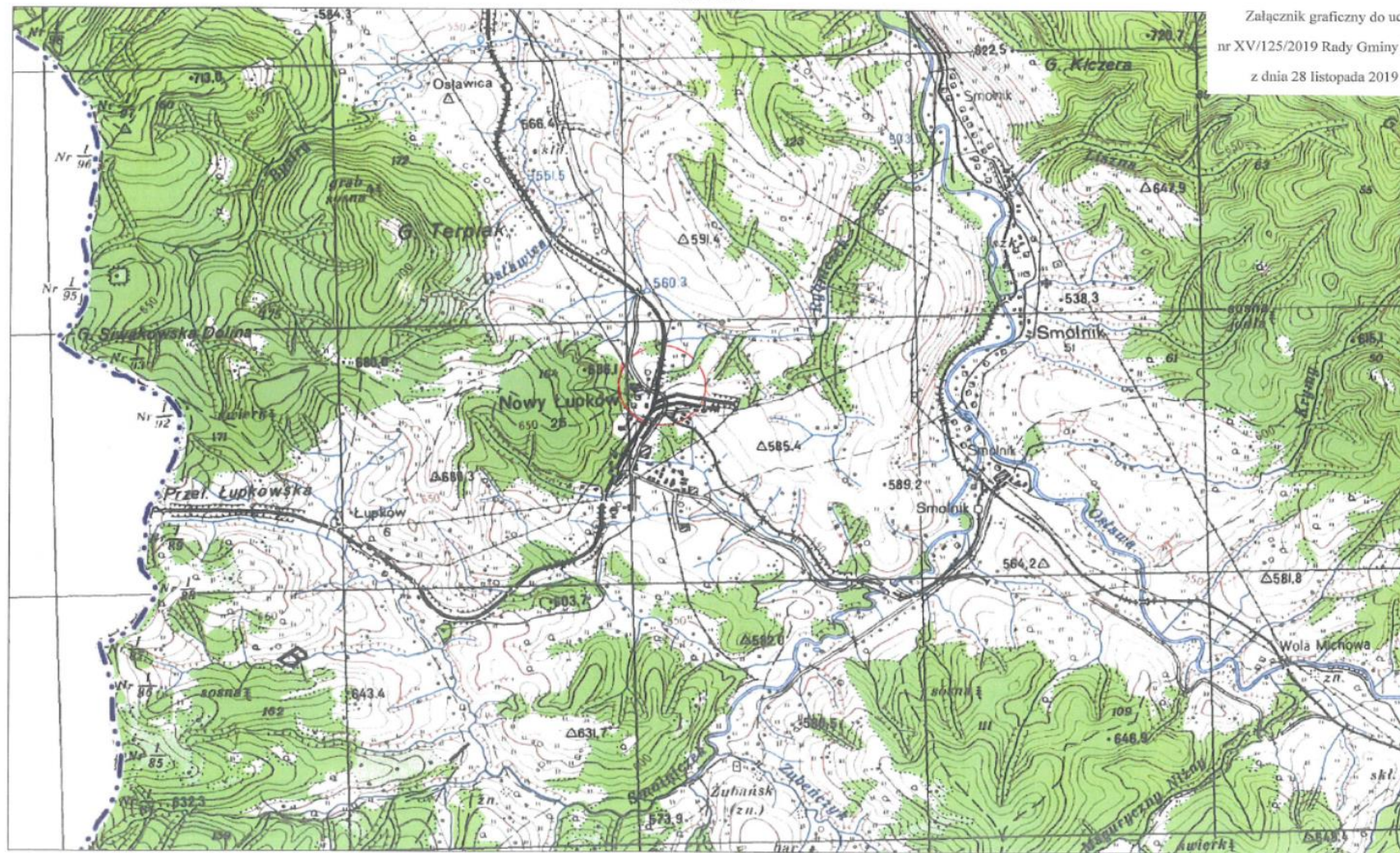
**Przewodniczący  
Rady Gminy Komańcza**

**mgr inż. Adam Pasiniewicz**



Komańcza - System Informacji Przestrzennej -  
skala 1 : 25000

Załącznik graficzny do uchwały  
nr XV/125/2019 Rady Gminy Komańcza  
z dnia 28 listopada 2019 roku.



Niniejszy wydruk nie stanowi dokumenta w rozumieniu przepisów prawa  
wydrukowano w serwisie komancza.o-mapa.net dnia 2019-10-31 14:34:33