



DZIENNIK URZĘDOWY

WOJEWÓDZTWA PODKARPACKIEGO

Rzeszów, dnia 28 lutego 2017 r.

Poz. 760

UCHWAŁA NR XXVIII/158/2017 RADY MIEJSKIEJ W KOŁACZYCACH

z dnia 27 stycznia 2017 r.

w sprawie ustanowienia pomników przyrody

Na podstawie art. 18 ust. 2 pkt 15 ustawy z dnia 8 marca 1990 r. o samorządzie gminnym (tekst jedn. Dz. U. z 2016 r., poz. 446 ze zm.) oraz art. 44 ust. 1 i 2, art. 45 ust. 1 ustawy z dnia 16 kwietnia 2004 r. o ochronie przyrody (tekst jedn. Dz. U. z 2016 r. poz. 2134 ze zm.) po uzgodnieniu z Regionalnym Dyrektorem Ochrony Środowiska w Rzeszowie

Rada Miejska w Kołaczycach uchwala, co następuje:

§ 1. Ustanawia się pomnikami przyrody następujące drzewa:

1. dąb szypułkowy (*Quercus robur*) o obwodzie 610 cm (obwód na wysokości 1,3 m nad ziemią), rosnący w miejscowości Bieździadka na terenie Nadleśnictwa Kołaczyce - działka nr ewid. 1531, obręb Bieździadka, gmina Kołaczyce, o współrzędnych 49°49'00.1"N 21°29'22.9"E (system WGS1984);

2. dąb szypułkowy (*Quercus robur*) o obwodzie 389 cm (obwód na wysokości 1,3 m nad ziemią), rosnący w miejscowości Sieklówka na terenie Nadleśnictwa Kołaczyce - działka nr ewid. 640, obręb Sieklówka Górna, gmina Kołaczyce, o współrzędnych 49°47'02.1"N 21°31'57.5"E (system WGS1984);

3. dąb szypułkowy (*Quercus robur*) o obwodzie 428 cm (obwód na wysokości 1,3 m nad ziemią), rosnący w miejscowości Sieklówka na terenie Nadleśnictwa Kołaczyce - działka nr ewid. 640, obręb Sieklówka Górna, gmina Kołaczyce, o współrzędnych 49°47'02.5"N 21°31'59.2"E (system WGS1984). Mapki z lokalizacją pomników przyrody wraz ze zdjęciami stanowią załączniki 1-9 do niniejszej uchwały

§ 2. Drzewa opisane w § 1 podlegają ochronie w celu zachowania szczególnej wartości przyrodniczej i krajobrazowej.

§ 3. W stosunku do wyżej wymienionych pomników przyrody wprowadza się następujące zakazy:

1. Niszczenia, uszkodzenia lub jego przekształcania.

2. Wykonywania prac ziemnych trwale zniekształcających rzeźbę terenu, uszkodzenia i zanieczyszczenia gleby.

3. Dokonywania zmian stosunków wodnych, jeżeli zmiany te nie służą ochronie przyrody albo racjonalnej gospodarce rolnej i leśnej.

4. Umieszczania tablic reklamowych.

5. Zmiany sposobu użytkowania ziemi.

§ 4. Nadzór nad pomnikami przyrody sprawować będzie Nadleśniczy Nadleśnictwa Kołaczyce.

§ 5. Wykonanie uchwały powierza się Burmistrzowi Kołaczyc.

§ 6. Uchwała wchodzi w życie po upływie 14 dni od dnia ogłoszenia w Dzienniku Urzędowym Województwa Podkarpackiego.

**Przewodniczący Rady Miejskiej
w Kołaczycach**

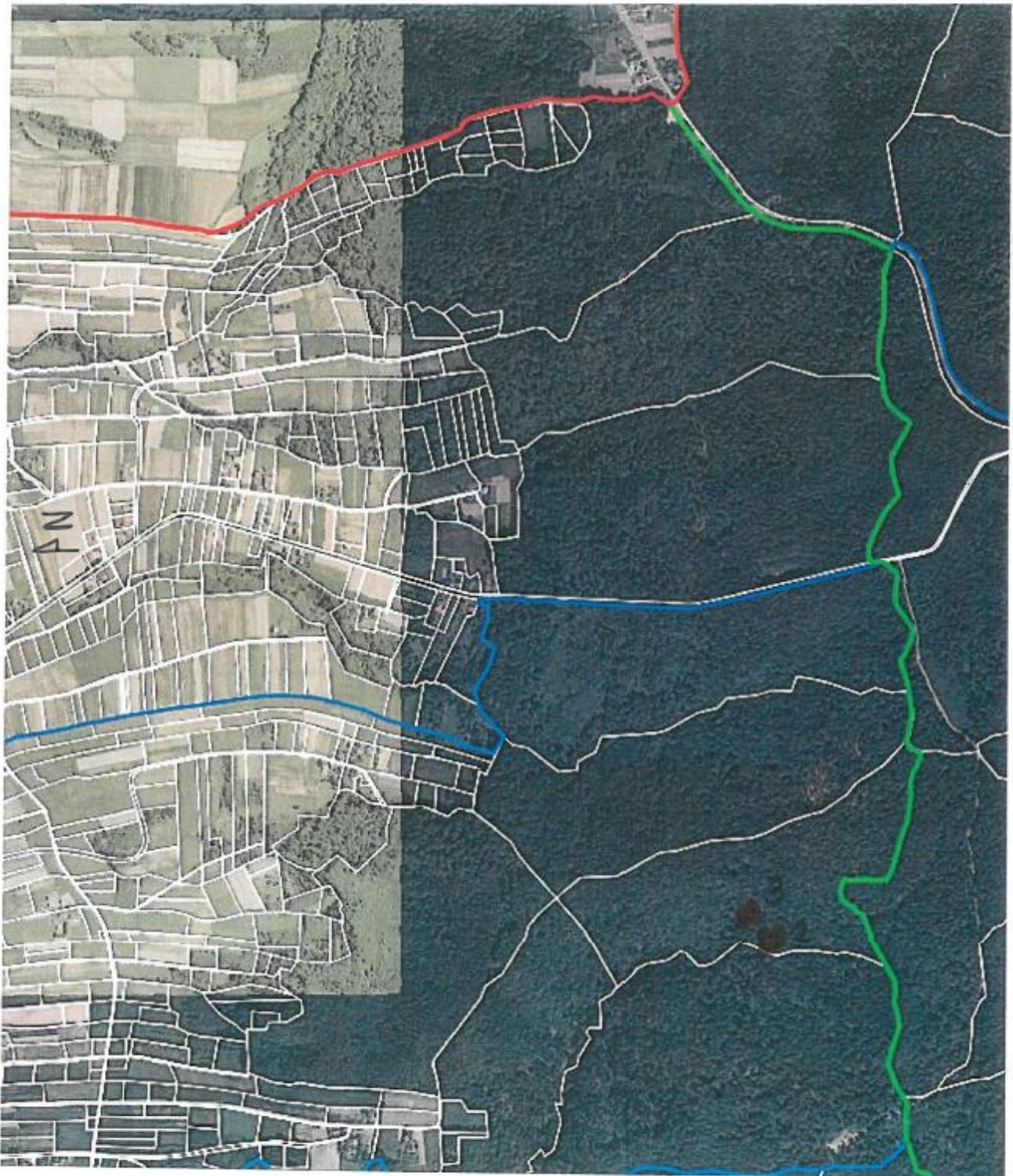
Stanisław Dunaj

Załącznik Nr 1
do Uchwały Nr XXVIII/158/2017
Rady Miejskiej w Kołaczycach
z dnia 27 stycznia 2017 roku



X (1) – dąb szypułkowy o obw. 610 cm w m. Bieździadka

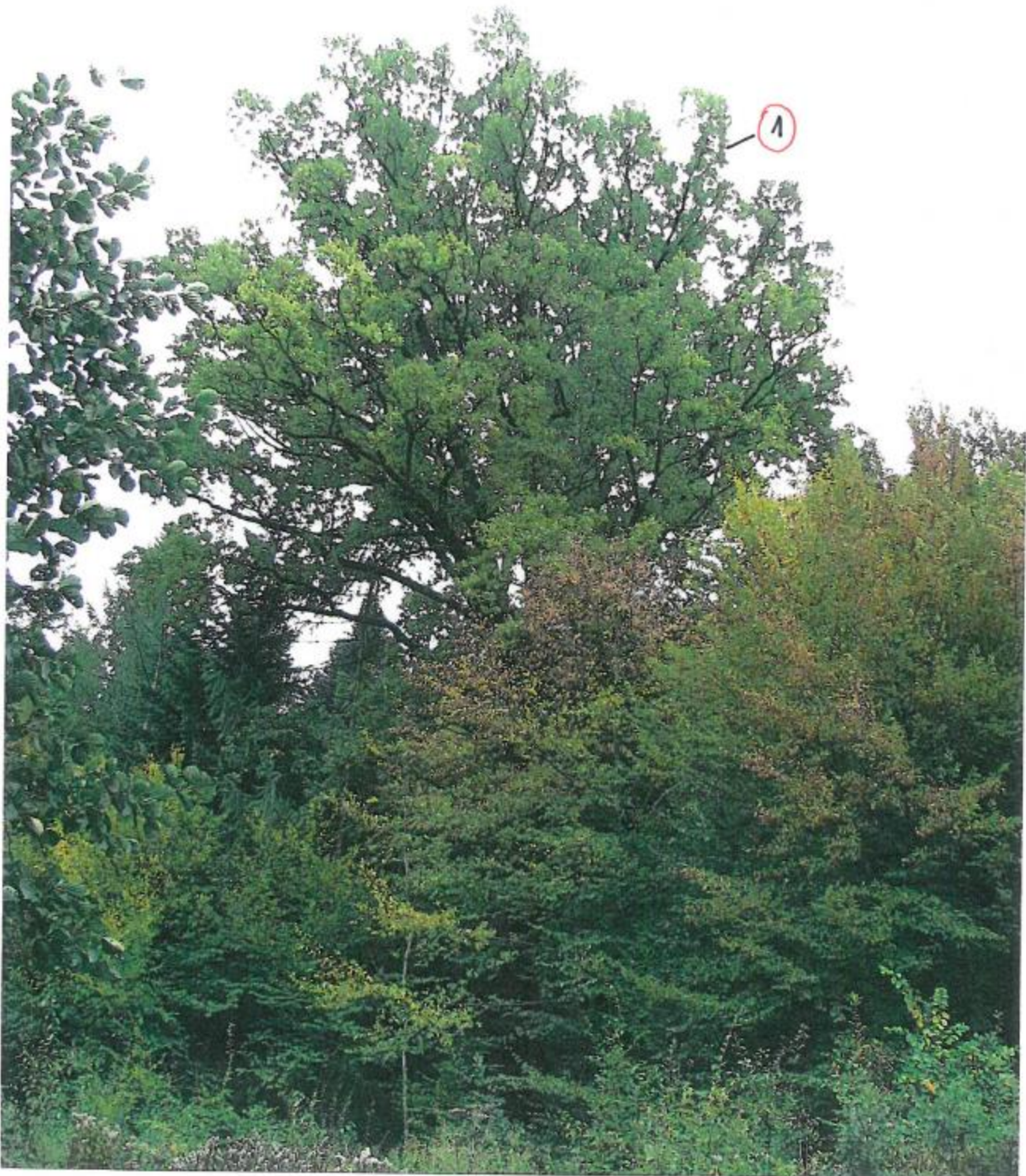
Załącznik Nr 2
do Uchwały Nr XXVIII/158/2017
Rady Miejskiej w Kołaczycach
z dnia 27 stycznia 2017 roku



X (2) – dąb szypułkowy o obw. 389 cm w m. Sieklówka

X (3) – dąb szypułkowy o obw. 428 cm w m. Sieklówka

Załącznik Nr 3
do Uchwały Nr XXVIII/158/2017
Rady Miejskiej w Kołaczycach
z dnia 27 stycznia 2017 roku



1 – dąb szypułkowy o obw. 610 cm w m. Bieździadka

Załącznik Nr 4
do Uchwały Nr XXVIII/158/2017
Rady Miejskiej w Kołaczycach
z dnia 27 stycznia 2017 roku



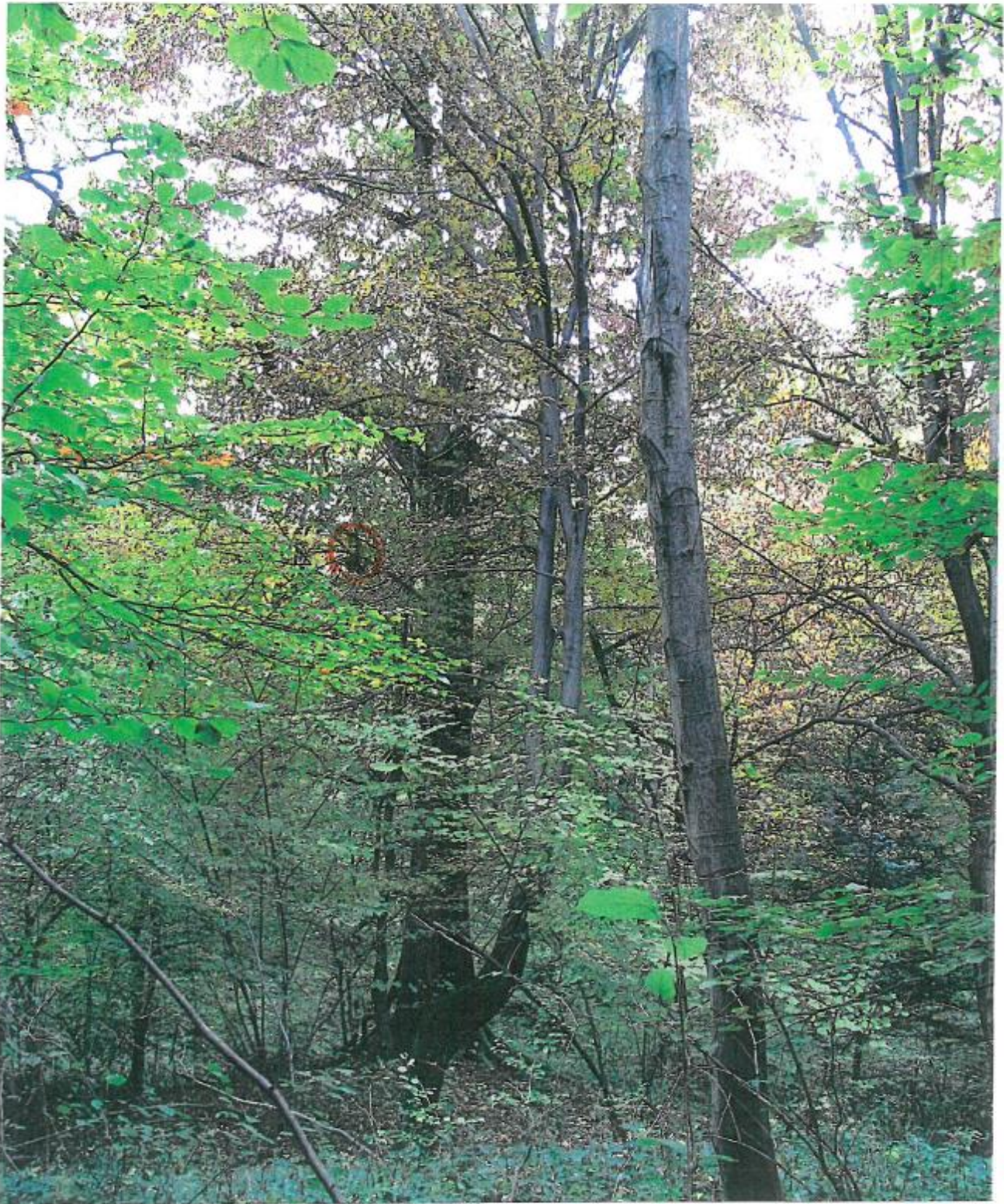
1 – dąb szypułkowy o obw. 610 cm w m. Bieździadka

Załącznik Nr 5
do Uchwały Nr XXVIII/158/2017
Rady Miejskiej w Kołaczycach
z dnia 27 stycznia 2017 roku



1 – dąb szypułkowy o obw. 610 cm w m. Bieździadka

Załącznik Nr 6
do Uchwały Nr XXVIII/158/2017
Rady Miejskiej w Kołaczycach
z dnia 27 stycznia 2017 roku



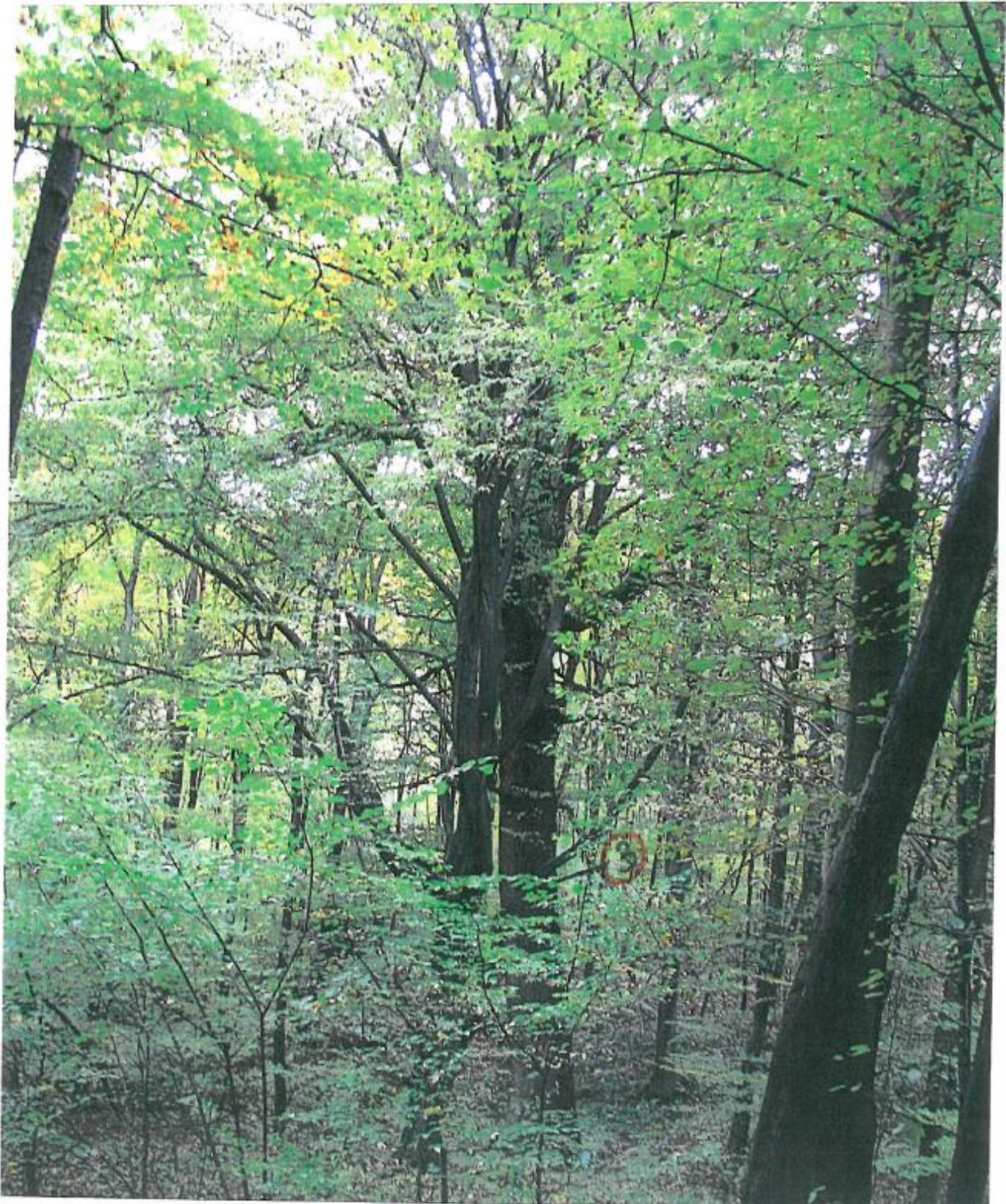
2 – dąb szypułkowy o obw. 389 cm w m. Sieklówka

Załącznik Nr 7
do Uchwały Nr XXVIII/158/2017
Rady Miejskiej w Kołaczycach
z dnia 27 stycznia 2017 roku



2 – dąb szypulkowy o obw. 389 cm w m. Sieklówka

Załącznik Nr 8
do Uchwały Nr XXVIII/158/2017
Rady Miejskiej w Kołoczycach
z dnia 27 stycznia 2017 roku



3 – dąb szypułkowy o obw. 428 cm w m. Sieklówka

Załącznik Nr 9
do Uchwały Nr XXVIII/158/2017
Rady Miejskiej w Kołaczycach
z dnia 27 stycznia 2017 roku



3 – dąb szypułkowy o obw. 428 cm w m. Sieklówka