



# DZIENNIK URZĘDOWY

## WOJEWÓDZTWA PODKARPACKIEGO

---

Rzeszów, dnia 7 lutego 2017 r.

Poz. 492

### UCHWAŁA NR XXV/219/16 RADY MIEJSKIEJ W STRYŻOWIE

z dnia 28 grudnia 2016 r.

#### **w sprawie uchwalenia II zmiany miejscowego planu zagospodarowania przestrzennego terenu położonego przy ul. Sobieskiego w Stryżowie.**

*Działając na podstawie art. 18 ust. 2 pkt. 5 ustawy z dnia 8 marca 1990 r. o samorządzie gminnym (tj.: Dz. U. z 2016 r. poz. 446 ze zm.) oraz art. 20 ust. 1 w związku z art. 27 ustawy z dnia 27 marca 2003 r. o planowaniu i zagospodarowaniu przestrzennym (tj.: Dz. U. z dnia 4 czerwca 2016 r. poz. 778 ze zm.)*

#### **Rada Miejska w Stryżowie, uchwała, co następuje:**

§ 1. 1. Stwierdzając o nienaruszeniu ustaleń studium uwarunkowań i kierunków zagospodarowania przestrzennego gminy i miasta Stryżowa uchwalonego uchwałą Nr XXXVI/291/01 z dnia 13 grudnia 2001r. z późniejszymi zmianami, uchwała się II zmianę miejscowego planu zagospodarowania przestrzennego terenu położonego przy ul. Sobieskiego w Stryżowie uchwalonego uchwałą uchwalonego uchwałą Nr XXIX/271/09 Rady Miejskiej w Stryżowie z dnia 30 kwietnia 2009 r. ogłoszoną w Dzienniku Urzędowym Województwa Podkarpackiego nr 40 poz. 1156 z dnia 12 czerwca 2009 r., zmienionego uchwałą Nr III/7/14 Rady Miejskiej w Stryżowie z dnia 30 grudnia 2014 r. ogłoszoną w Dzienniku Urzędowym Województwa Podkarpackiego z dnia 27 stycznia 2015 r. poz. 217.

2. Załącznikami do niniejszej uchwały są:

- 1) załącznik Nr 1 graficzny na mapie w skali 1:1000 - rysunek II zmiany planu, integralnie związany z niniejszą uchwałą, który obowiązuje w zakresie określonym oznaczeniami II zmiany planu;
- 2) załącznik Nr 2 - orientacja na kopii rysunku planu wymienionego w § 1 ust. 1, z oznaczeniem terenu objętego II zmianą tego planu.
- 3) załącznik Nr 3 określający sposób realizacji zapisanych w II zmianie planu inwestycji z zakresu infrastruktury technicznej, które należą do zadań własnych gminy oraz zasady ich finansowania.

§ 2. W uchwale Nr XXIX/271/09 Rady Miejskiej w Stryżowie z dnia 30 kwietnia 2009 r. ogłoszonej w Dzienniku Urzędowym Województwa Podkarpackiego nr 40 poz. 1156 z dnia 12 czerwca 2009 r. zmienionej uchwałą Nr III/7/14 Rady Miejskiej w Stryżowie z dnia 30 grudnia 2014 r. ogłoszoną w Dzienniku Urzędowym Województwa Podkarpackiego z dnia 27 stycznia 2015 r. poz. 217 wprowadza się następujące zmiany:

- 1) w § 4 ust. 1 po punkcie 2 wprowadza się pkt. 2a w brzmieniu: " MW - teren zabudowy mieszkaniowej wielorodzinnej";
- 2) w § 10 pkt. 3 litera a tiret trzecie skreśla się symbol MN,MW-6, w to miejsce wprowadza się symbol " MW";
- 3) w § 10 pkt. 7 po symbolu U-2 wprowadza się tekst w brzmieniu "oraz MW";

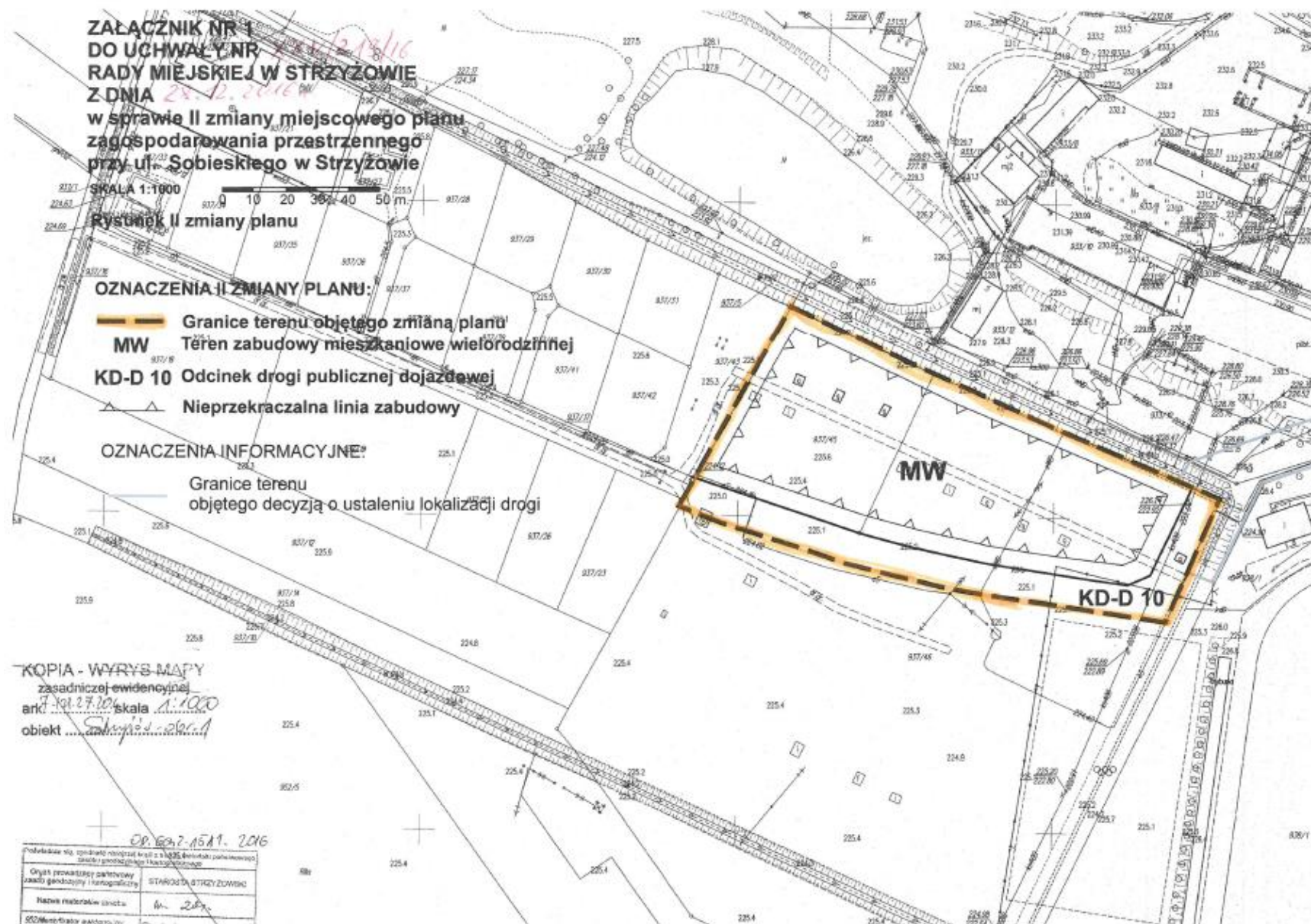
- 4) w § 12 pkt. 3 litera b tiret pierwsze po przecinku wprowadza się tekst w brzmieniu: "*z wyjątkiem terenu oznaczonego na rysunku II zmiany planu symbolem MW, na którym ustala się nie mniej niż 1,5 miejsca na jeden lokal mieszkalny,*";
- 5) w nagłówku § 13 skreśla się tekst w brzmieniu " *MN,MW-6 o powierzchni terenu (ha): 0,7757*";
- 6) po § 13 dodaje się § 13a w brzmieniu: "*Na terenie zabudowy mieszkaniowej wielorodzinnej, oznaczonym na załączniku Nr 1 do niniejszej uchwały symbolem MWo powierzchni około 0,71 ha obowiązują :*
  - 1) *nieprzekraczalna linia zabudowy – zgodnie z rysunkiem planu;*
  - 2) *intensywność zabudowy od 0,8 do 1,3;*
  - 3) *minimalna powierzchnia biologicznie czynna 25% powierzchni działki budowlanej;*
  - 4) *maksymalna powierzchnia zabudowy – 70% powierzchni działki budowlanej;*
  - 5) *wysokość budynków nie większa niż 12,0m;*
  - 6) *poziom parteru nie wyższy niż 1,2 m licząc od poziomu gruntu w najniżej położonym narożniku budynku;*
  - 7) *dachy – dwuspadowe lub wielospadowe o kącie nachylenia połąci do 45 ° przy czym najdłuższe kalenice dachów równoległe lub prostopadłe do północnej granicy terenu;*
  - 8) *pokrycie dachów dachówką ceramiczną, lub blachodachówką, lub gontem, w kolorze szarym lub w odcieniach czerwieni;*
  - 9) *zakaz wykonywania ogrodzeń z przęsłami betonowymi,*
  - 10) *przy podziale terenu na działki powiązanie komunikacyjne każdej działki bezpośrednio z drogą oznaczoną na rysunku zmiany planu symbolem KD-D 10;*
  - 11) *stawka procentowa służąca naliczaniu opłaty z tytułu wzrostu wartości nieruchomości: 15 %*"
- 7) w § 22 pkt. 5 skreśla się liczbę 0,3770, w to miejsce wprowadza się tekst w brzmieniu: " *około 0,44* ".

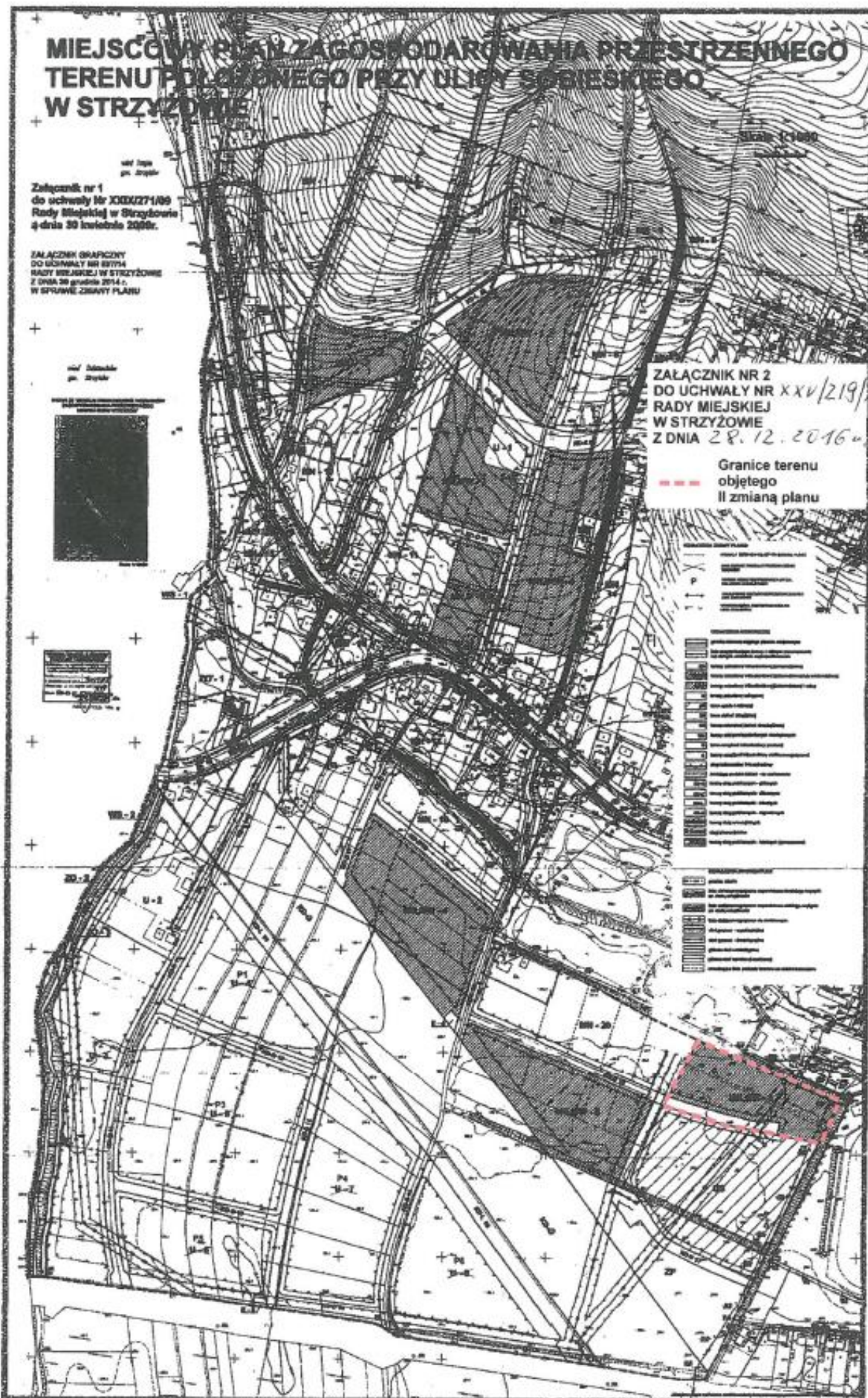
**§ 3.** Wykonanie uchwały zleca się Burmistrzowi Strzyżowa

**§ 4.** Uchwała wchodzi w życie po upływie 14 dni od jej ogłoszenia w Dzienniku Urzędowym Województwa Podkarpackiego.

**Przewodnicząca Rady Miejskiej  
w Strzyżowie**

**mgr Wioletta Drozd**





Załącznik nr 3 do uchwały Nr XXV/219/16  
Rady Miejskiej w Strzyżowie  
z dnia 28 grudnia 2016 r.

## **ROZSTRZYGNIĘCIE**

**o sposobie realizacji zapisanych w II zmianie miejscowego planu zagospodarowania  
przestrzennego terenu przy ul. Sobieskiego w Strzyżowie  
inwestycji z zakresu infrastruktury technicznej, które należą do zadań własnych Gminy  
oraz zasadach ich finansowania**

Realizacja zapisanych w II zmianie miejscowego planu zagospodarowania przestrzennego terenu przy ul. Sobieskiego w Strzyżowie inwestycji z zakresu infrastruktury technicznej, które należą do zadań własnych gminy, tj. fragmentu drogi publicznej będzie następować w latach 2017-2018 ze środków budżetu gminy.