



# DZIENNIK URZĘDOWY

## WOJEWÓDZTWA PODKARPACKIEGO

---

Rzeszów, dnia czwartek, 5 października 2017 r.

Poz. 3230

### ZARZĄDZENIE REGIONALNEGO DYREKTORA OCHRONY ŚRODOWISKA W RZESZOWIE

z dnia 5 października 2017 r.

#### w sprawie rezerwatu przyrody "Krępak"

Na podstawie art. 13 ust. 3 ustawy z dnia 16 kwietnia 2004 r. o ochronie przyrody (Dz. U. z 2016 r. poz. 2134, 2249, 2260 oraz z 2017 r. poz. 60, 132, 1074 i 1595) zarządza się, co następuje:

**§ 1.** Rezerwat przyrody pod nazwą "Krępak", zwany dalej rezerwatem, obejmuje obszar o łącznej powierzchni 137,67 ha wyliczonej na podstawie współrzędnych punktów załamania granic obszaru w układzie PL-1992, położony w miejscowości Korzeniec, gmina Bircza, powiat przemyski, województwo podkarpackie.

**§ 2. 1.** Opis granic rezerwatu w formie współrzędnych punktów załamania granic obszaru w układzie PL-1992 określa załącznik nr 1 do zarządzenia.

2. Graficzny przebieg granic rezerwatu przedstawia mapa, stanowiąca załącznik nr 2 do zarządzenia.

**§ 3.** Celem ochrony jest zachowanie ze względów naukowych, dydaktycznych i krajobrazowych lasu jodłowo-bukowego naturalnego pochodzenia, z runem charakterystycznym dla podgórskiej formy buczyny karpackiej, oraz ciekawych elementów rzeźby terenu i osobliwości geologicznych.

**§ 4. 1.** Dla rezerwatu przyrody określa się rodzaj – Leśny (L).

2. Dla rezerwatu określa się typ i podtyp:

- 1) ze względu na dominujący przedmiot ochrony: typ - Fitocenotyczny (PFi), podtyp – zbiorowisk leśnych (zl);
- 2) ze względu na główny typ ekosystemu: typ – Leśny i borowy (EL), podtyp – lasów górskich i podgórskich (lgp).

**§ 5.** Nadzór nad rezerwatem sprawuje Regionalny Dyrektor Ochrony Środowiska w Rzeszowie.

§ 6. Zarządzenie wchodzi w życie po upływie 14 dni od dnia ogłoszenia w Dzienniku Urzędowym<sup>1)</sup>

**Regionalny Dyrektor  
Ochrony Środowiska  
w Rzeszowie**

**Wojciech Wdowik**

---

<sup>1)</sup> niniejsze Zarządzenie było poprzedzone Zarządzeniem Ministra Ochrony Środowiska, Zasobów Naturalnych i Leśnictwa z dnia 8 lipca 1991 r. w sprawie uznania za rezerwaty przyrody (M.P. z 1991 r. Nr 25, poz. 172), które zostało zamieszczone w obwieszczeniu Wojewody Podkarpackiego z dnia 17 stycznia 2002r. w sprawie wykazu rezerwatów przyrody (Dz. Urz. Woj. Podka. z 2002 r. Nr 3, poz. 62). Zarządzenie to na podstawie art. 157 ustawy z dnia 16 kwietnia 2004 r. o ochronie przyrody (Dz. U. z 2016 r. poz. 2134 ze zm.) traci moc z dniem wejścia w życie niniejszego zarządzenia, z tym, że na podstawie art. 153 tej ustawy rezerwat przyrody utworzony przed dniem wejścia w życie ustawy stał się rezerwatem przyrody w rozumieniu niniejszej ustawy oraz na podstawie art. 6 ust. 1 ustawy z dnia 7 grudnia 2000 r. o zmianie ustawy o ochronie przyrody (Dz. U. z 2001 r. Nr 3, poz. 21) rezerwat przyrody utworzony do dnia 31 grudnia 1998 r. na podstawie dotychczasowych przepisów stał się rezerwatem przyrody w rozumieniu art. 1 pkt 20 lit. b ustawy z dnia 16 października 1991 r. o ochronie przyrody (Dz. U. z 1991 r. Nr 11, poz. 492).

Załącznik nr 1  
do zarządzenia  
Regionalnego Dyrektora  
Ochrony Środowiska  
w Rzeszowie

Wykaz punktów załamania granic rezerwatu przyrody Krępak sporządzony w układzie współrzędnych płaskich prostokątnych PL-1992.

L.p.	X	Y	Komentarz
1	755232,27	209989,92	Część I
2	755234,20	209991,67	Część I
3	755264,43	210025,87	Część I
4	755269,79	210035,3	Część I
5	755275,72	210045,56	Część I
6	755275,15	210040,93	Część I
7	755276,28	210030,31	Część I
8	755271,56	210016,31	Część I
9	755274,25	210005,22	Część I
10	755273,45	209992,00	Część I
11	755279,94	209976,45	Część I
12	755303,35	209875,30	Część I
13	755310,84	209849,78	Część I
14	755358,18	209732,49	Część I
15	755379,74	209674,80	Część I
16	755406,67	209620,43	Część I
17	755415,01	209591,60	Część I
18	755411,97	209533,62	Część I
19	755408,36	209464,88	Część I
20	755364,66	209435,45	Część I
21	755286,72	209389,70	Część I
22	755211,67	209351,07	Część I
23	755196,47	209264,62	Część I
24	755181,43	209196,04	Część I
25	755165,08	209160,82	Część I
26	755151,67	209137,50	Część I
27	755143,42	209125,68	Część I
28	755105,67	209078,23	Część I
29	755063,00	209031,87	Część I
30	755023,20	208977,21	Część I
31	754993,63	208963,8	Część I
32	754973,21	208949,38	Część I
33	754963,10	208933,30	Część I
34	754955,30	208920,90	Część I

35	754946,00	208891,46	Część I
36	754945,59	208865,49	Część I
37	754947,2	208846,70	Część I
38	754946,74	208825,70	Część I
39	754939,86	208770,44	Część I
40	754900,85	208704,67	Część I
41	754884,77	208684,77	Część I
42	754859,51	208709,27	Część I
43	754831,23	208713,99	Część I
44	754765,67	208694,11	Część I
45	754733,08	208644,16	Część I
46	754697,43	208660,39	Część I
47	754676,17	208654,62	Część I
48	754614,25	208648,56	Część I
49	754556,24	208643,77	Część I
50	754481,77	208692,54	Część I
51	754397,73	208778,47	Część I
52	754338,9	208803,84	Część I
53	754314,16	208794,98	Część I
54	754279,48	208797,58	Część I
55	754226,09	208824,43	Część I
56	754199,99	208859,38	Część I
57	754177,19	208868,69	Część I
58	754162,92	208877,73	Część I
59	754166,21	208891,09	Część I
60	754196,43	208919,61	Część I
61	754188,67	208945,30	Część I
62	754199,85	208954,18	Część I
63	754216,87	208975,15	Część I
64	754215,66	208987,35	Część I
65	754233,17	209005,27	Część I
66	754238,36	209055,14	Część I
67	754244,34	209055,71	Część I
68	754252,45	209071,80	Część I
69	754273,69	209098,91	Część I

70	754284,94	209112,85	Część I
71	754293,59	209113,51	Część I
72	754306,69	209157,47	Część I
73	754303,02	209215,22	Część I
74	754296,94	209242,66	Część I
75	754295,14	209251,29	Część I
76	754294,01	209256,68	Część I
77	754280,39	209284,70	Część I
78	754293,57	209312,69	Część I
79	754293,72	209321,50	Część I
80	754291,82	209331,65	Część I
81	754272,24	209403,63	Część I
82	754270,52	209409,91	Część I
83	754257,57	209426,45	Część I
84	754248,42	209433,09	Część I
85	754245,33	209439,98	Część I
86	754245,66	209444,15	Część I
87	754243,49	209476,6	Część I
88	754246,02	209489,56	Część I
89	754249,06	209500,52	Część I
90	754252,31	209532,89	Część I
91	754264,64	209586,14	Część I
92	754237,56	209598,55	Część I
93	754222,78	209603,07	Część I
94	754206,40	209620,43	Część I
95	754206,21	209639,83	Część I
96	754192,64	209671,17	Część I
97	754189,28	209699,07	Część I
98	754187,96	209721,18	Część I
99	754211,75	209741,12	Część I
100	754212,63	209737,90	Część I
101	754211,46	209732,35	Część I
102	754217,82	209728,21	Część I
103	754216,13	209722,16	Część I
104	754237,59	209698,59	Część I
105	754250,00	209667,60	Część I
106	754270,38	209658,73	Część I
107	754274,31	209657,02	Część I
108	754275,00	209649,28	Część I
109	754281,87	209645,32	Część I
110	754288,16	209623,82	Część I
111	754294,71	209621,32	Część I
112	754297,40	209622,10	Część I

113	754298,87	209624,92	Część I
114	754303,52	209631,11	Część I
115	754314,77	209634,22	Część I
116	754318,88	209631,28	Część I
117	754325,65	209628,95	Część I
118	754352,25	209639,21	Część I
119	754356,27	209646,77	Część I
120	754365,26	209649,54	Część I
121	754372,29	209659,49	Część I
122	754371,10	209669,41	Część I
123	754377,46	209677,70	Część I
124	754384,75	209696,14	Część I
125	754420,27	209683,64	Część I
126	754452,13	209673,94	Część I
127	754457,29	209672,37	Część I
128	754458,96	209685,17	Część I
129	754481,19	209696,62	Część I
130	754478,04	209702,91	Część I
131	754501,82	209714,67	Część I
132	754525,11	209731,67	Część I
133	754529,29	209748,71	Część I
134	754527,44	209763,94	Część I
135	754509,77	209785,37	Część I
136	754503,31	209797,56	Część I
137	754467,93	209807,06	Część I
138	754448,11	209822,49	Część I
139	754412,11	209832,08	Część I
140	754391,79	209860,13	Część I
141	754377,52	209881,73	Część I
142	754365,30	209900,51	Część I
143	754354,40	209910,19	Część I
144	754348,77	209923,88	Część I
145	754359,44	209937,04	Część I
146	754369,60	209935,25	Część I
147	754376,60	209928,11	Część I
148	754399,72	209880,13	Część I
149	754414,98	209863,94	Część I
150	754465,17	209835,02	Część I
151	754505,92	209811,27	Część I
152	754537,32	209803,99	Część I
153	754549,88	209805,06	Część I
154	754570,47	209807,83	Część I
155	754612,73	209826,18	Część I

156	754685,10	209897,56	Część I
157	754738,42	209915,48	Część I
158	754735,46	209875,16	Część I
159	754775,14	209875,98	Część I
160	754793,75	209876,37	Część I
161	754839,07	209860,05	Część I
162	754885,83	209867,92	Część I
163	754901,72	209874,10	Część I
164	754909,15	209872,54	Część I
165	754961,78	209868,04	Część I
166	755010,61	209870,66	Część I
167	755065,63	209887,03	Część I
168	755147,28	209925,46	Część I
169	755173,56	209939,07	Część I
170	755198,07	209958,78	Część I
171	755232,27	209989,92	Część I
172	755250,21	210136,29	Część II
173	755244,43	210135,65	Część II
174	755215,10	210135,08	Część II
175	755181,04	210172,25	Część II
176	755150,56	210174,79	Część II
177	755132,20	210181,40	Część II
178	755131,59	210191,81	Część II
179	755114,93	210231,71	Część II
180	755104,91	210264,66	Część II
181	755093,45	210286,64	Część II
182	755092,26	210309,62	Część II
183	755027,03	210308,33	Część II
184	755014,77	210302,92	Część II
185	755014,12	210310,3	Część II
186	754984,58	210295,21	Część II
187	754937,67	210273,51	Część II
188	754923,61	210283,93	Część II
189	754907,87	210293,28	Część II
190	754897,74	210297,00	Część II
191	754880,79	210307,85	Część II
192	754872,32	210311,13	Część II
193	754852,57	210320,68	Część II
194	754821,11	210334,98	Część II
195	754815,88	210349,77	Część II
196	754787,00	210358,53	Część II
197	754767,11	210330,92	Część II
198	754735,76	210348,24	Część II

199	754711,61	210353,72	Część II
200	754705,36	210341,09	Część II
201	754703,95	210315,33	Część II
202	754686,88	210311,00	Część II
203	754668,35	210330,41	Część II
204	754655,25	210332,65	Część II
205	754649,02	210329,94	Część II
206	754614,56	210288,90	Część II
207	754615,15	210261,08	Część II
208	754590,87	210241,84	Część II
209	754603,48	210211,08	Część II
210	754605,16	210185,50	Część II
211	754646,62	210127,96	Część II
212	754659,21	210122,6	Część II
213	754677,97	210106,43	Część II
214	754670,04	210103,19	Część II
215	754670,24	210089,46	Część II
216	754665,47	210063,77	Część II
217	754666,37	210046,07	Część II
218	754679,22	210024,68	Część II
219	754688,42	210004,98	Część II
220	754675,73	209968,51	Część II
221	754711,45	209953,82	Część II
222	754727,82	209940,26	Część II
223	754715,09	209935,5	Część II
224	754679,14	209921,82	Część II
225	754628,42	209873,99	Część II
226	754559,44	209839,66	Część II
227	754522,24	209839,8	Część II
228	754468,73	209870,45	Część II
229	754440,2	209882,68	Część II
230	754427,84	209887,43	Część II
231	754393,43	209950,38	Część II
232	754376,61	209957,65	Część II
233	754366,38	209960,51	Część II
234	754341,64	209959,27	Część II
235	754323,04	209942,80	Część II
236	754310,24	209917,58	Część II
237	754309,03	209900,99	Część II
238	754292,97	209897,96	Część II
239	754287,01	209901,43	Część II
240	754266,17	209917,38	Część II
241	754257,47	209896,06	Część II

242	754243,88	209881,77	Część II
243	754235,23	209890,09	Część II
244	754243,47	209932,12	Część II
245	754255,23	209941,22	Część II
246	754256,97	209947,49	Część II
247	754258,59	209953,04	Część II
248	754256,60	209972,64	Część II
249	754254,92	209979,06	Część II
250	754255,73	209984,43	Część II
251	754258,72	209989,27	Część II
252	754267,56	209996,33	Część II
253	754270,02	209999,26	Część II
254	754275,12	210008,79	Część II
255	754278,02	210012,05	Część II
256	754276,96	210020,45	Część II
257	754271,12	210027,92	Część II
258	754271,40	210032,88	Część II
259	754276,64	210035,25	Część II
260	754279,77	210039,24	Część II
261	754284,36	210042,98	Część II
262	754289,42	210045,79	Część II
263	754291,97	210050,06	Część II
264	754297,13	210054,36	Część II
265	754308,13	210064,85	Część II
266	754310,88	210068,62	Część II
267	754312,55	210071,07	Część II
268	754330,79	210089,93	Część II
269	754335,40	210092,72	Część II
270	754333,78	210097,36	Część II
271	754334,17	210101,17	Część II
272	754348,77	210123,9	Część II
273	754351,34	210126,59	Część II
274	754353,78	210129,76	Część II
275	754355,40	210132,66	Część II
276	754353,61	210135,58	Część II
277	754352,54	210139,23	Część II
278	754344,39	210167,07	Część II
279	754338,35	210192,13	Część II
280	754338,80	210202,49	Część II
281	754339,87	210226,61	Część II
282	754349,68	210244,36	Część II
283	754374,45	210256,68	Część II
284	754386,32	210269,13	Część II

285	754394,59	210275,16	Część II
286	754411,98	210287,82	Część II
287	754424,33	210294,61	Część II
288	754423,04	210296,19	Część II
289	754421,66	210297,87	Część II
290	754420,56	210299,55	Część II
291	754419,33	210301,43	Część II
292	754411,56	210313,30	Część II
293	754410,53	210315,25	Część II
294	754388,79	210356,42	Część II
295	754390,6	210398,44	Część II
296	754400,23	210420,13	Część II
297	754403,56	210436,02	Część II
298	754394,58	210464,51	Część II
299	754395,12	210526,71	Część II
300	754402,67	210559,44	Część II
301	754398,60	210569,45	Część II
302	754381,78	210593,04	Część II
303	754378,00	210598,33	Część II
304	754373,38	210609,01	Część II
305	754370,79	210615,01	Część II
306	754375,63	210622,77	Część II
307	754379,21	210628,5	Część II
308	754391,89	210620,54	Część II
309	754408,85	210609,89	Część II
310	754431,10	210595,92	Część II
311	754431,25	210595,83	Część II
312	754435,77	210593,05	Część II
313	754475,24	210630,90	Część II
314	754501,58	210654,16	Część II
315	754508,67	210660,17	Część II
316	754527,28	210635,03	Część II
317	754530,64	210628,66	Część II
318	754535,29	210617,30	Część II
319	754536,68	210603,8	Część II
320	754560,30	210575,03	Część II
321	754561,64	210571,92	Część II
322	754557,02	210556,77	Część II
323	754555,24	210553,01	Część II
324	754561,88	210532,14	Część II
325	754560,79	210528,69	Część II
326	754564,24	210523,53	Część II
327	754562,67	210520,33	Część II

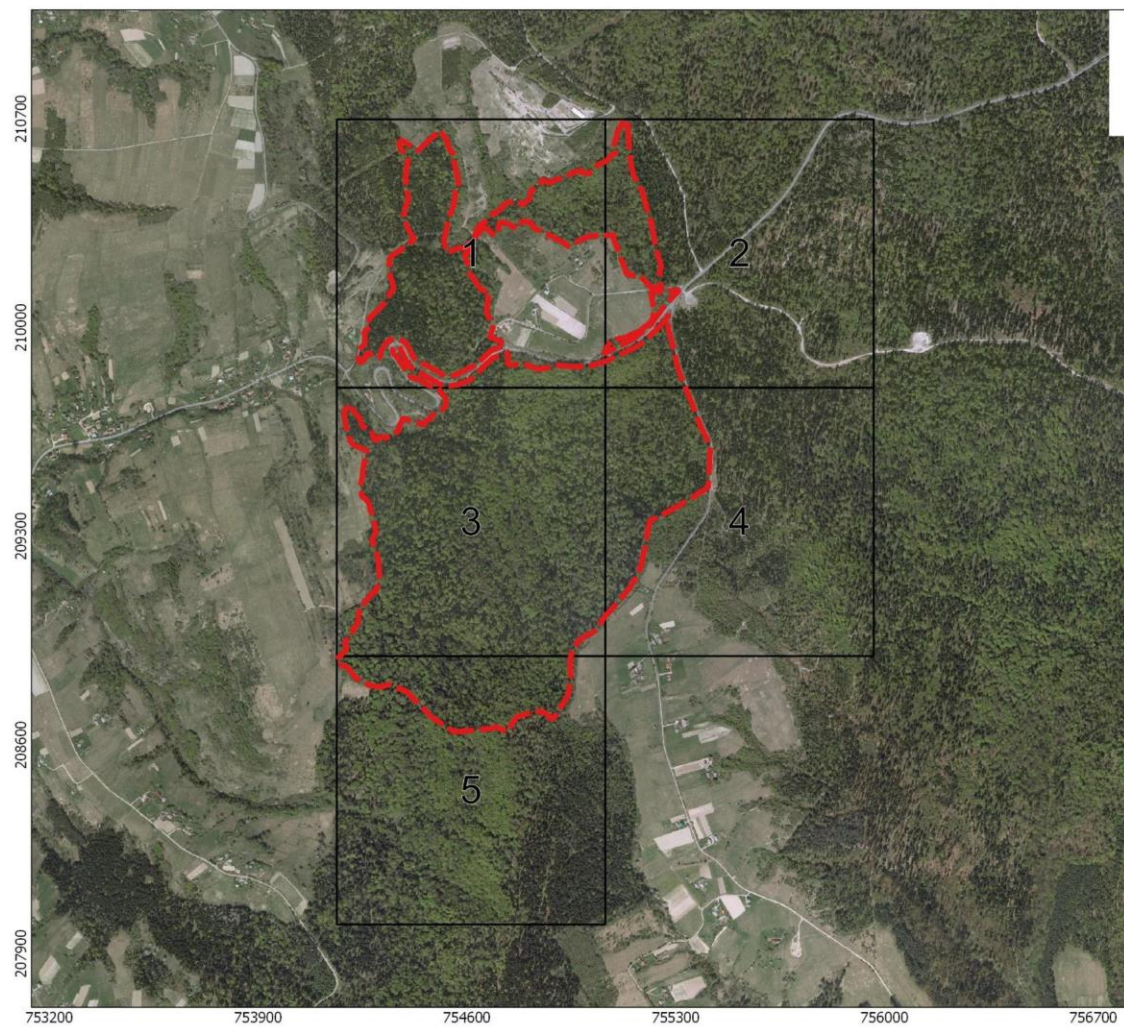
328	754565,61	210516,71	Część II
329	754571,95	210476,87	Część II
330	754573,45	210473,00	Część II
331	754571,47	210465,09	Część II
332	754559,85	210451,91	Część II
333	754560,86	210443,87	Część II
334	754556,36	210432,19	Część II
335	754557,58	210419,57	Część II
336	754552,24	210406,52	Część II
337	754538,01	210363,27	Część II
338	754529,11	210322,47	Część II
339	754527,74	210316,19	Część II
340	754527,14	210313,47	Część II
341	754524,77	210302,58	Część II
342	754523,47	210296,64	Część II
343	754521,97	210289,77	Część II
344	754524,24	210281,45	Część II
345	754532,59	210251,08	Część II
346	754574,80	210268,80	Część II
347	754587,51	210264,33	Część II
348	754607,24	210276,30	Część II
349	754606,80	210292,78	Część II
350	754607,53	210296,15	Część II
351	754627,29	210308,45	Część II
352	754631,52	210329,79	Część II
353	754644,05	210329,55	Część II
354	754637,80	210340,96	Część II
355	754675,72	210363,30	Część II
356	754685,20	210379,68	Część II
357	754699,17	210387,06	Część II
358	754713,44	210398,17	Część II
359	754721,10	210410,76	Część II
360	754736,67	210419,75	Część II
361	754772,53	210421,55	Część II
362	754784,48	210411,32	Część II
363	754808,07	210429,72	Część II
364	754814,51	210459,94	Część II
365	754831,61	210470,02	Część II
366	754854,60	210496,13	Część II
367	754874,91	210483,62	Część II
368	754897,35	210497,57	Część II
369	754920,94	210500,17	Część II
370	754951,85	210517,62	Część II

371	754959,21	210521,43	Część II
372	754977,71	210526,59	Część II
373	754998,65	210515,06	Część II
374	755020,69	210523,56	Część II
375	755030,34	210531,59	Część II
376	755036,63	210544,31	Część II
377	755044,92	210549,73	Część II
378	755066,03	210557,54	Część II
379	755082,76	210576,48	Część II
380	755098,02	210585,51	Część II
381	755089,20	210602,70	Część II
382	755099,10	210631,44	Część II
383	755104,15	210658,28	Część II
384	755118,04	210679,33	Część II
385	755126,16	210693,27	Część II
386	755130,48	210698,21	Część II
387	755137,65	210682,53	Część II
388	755141,62	210634,76	Część II
389	755143,75	210602,52	Część II
390	755149,11	210545,81	Część II
391	755152,07	210532,94	Część II
392	755155,33	210520,43	Część II
393	755157,52	210510,69	Część II
394	755160,62	210504,52	Część II
395	755167,65	210492,71	Część II
396	755188,13	210452,97	Część II
397	755197,93	210414,46	Część II
398	755218,23	210344,84	Część II
399	755228,63	210288,97	Część II
400	755235,95	210253,64	Część II
401	755240,70	210236,76	Część II
402	755245,10	210224,77	Część II
403	755248,51	210215,39	Część II
404	755250,77	210206,44	Część II
405	755246,25	210190,48	Część II
406	755245,74	210189,13	Część II
407	755247,42	210153,10	Część II
408	755248,83	210142,49	Część II
409	755250,21	210136,29	Część II
410	755177,60	209987,11	Część III
411	755193,55	210001,10	Część III
412	755211,49	210012,70	Część III
413	755222,79	210029,86	Część III

414	755224,02	210069,91	Część III
415	755215,41	210120,23	Część III
416	755246,09	210119,5	Część III
417	755312,40	210125,99	Część III
418	755290,88	210103,57	Część III
419	755254,76	210064,12	Część III
420	755215,47	210009,58	Część III

421	755152,00	209958,8	Część III
422	755056,85	209911,54	Część III
423	755078,66	209951,70	Część III
424	755107,90	209962,93	Część III
425	755127,95	209964,69	Część III
426	755160,98	209981,56	Część III
427	755177,60	209987,11	Część III





Załącznik nr 2  
do zarządzenia  
Regionalnego Dyrektora  
Ochrony Środowiska  
w Rzeszowie

### Położenie i przebieg granicy rezerwatu przyrody

#### KĘPAK

Położenie arkuszy

0 200 400 m

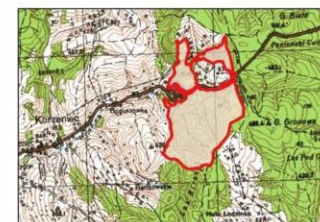


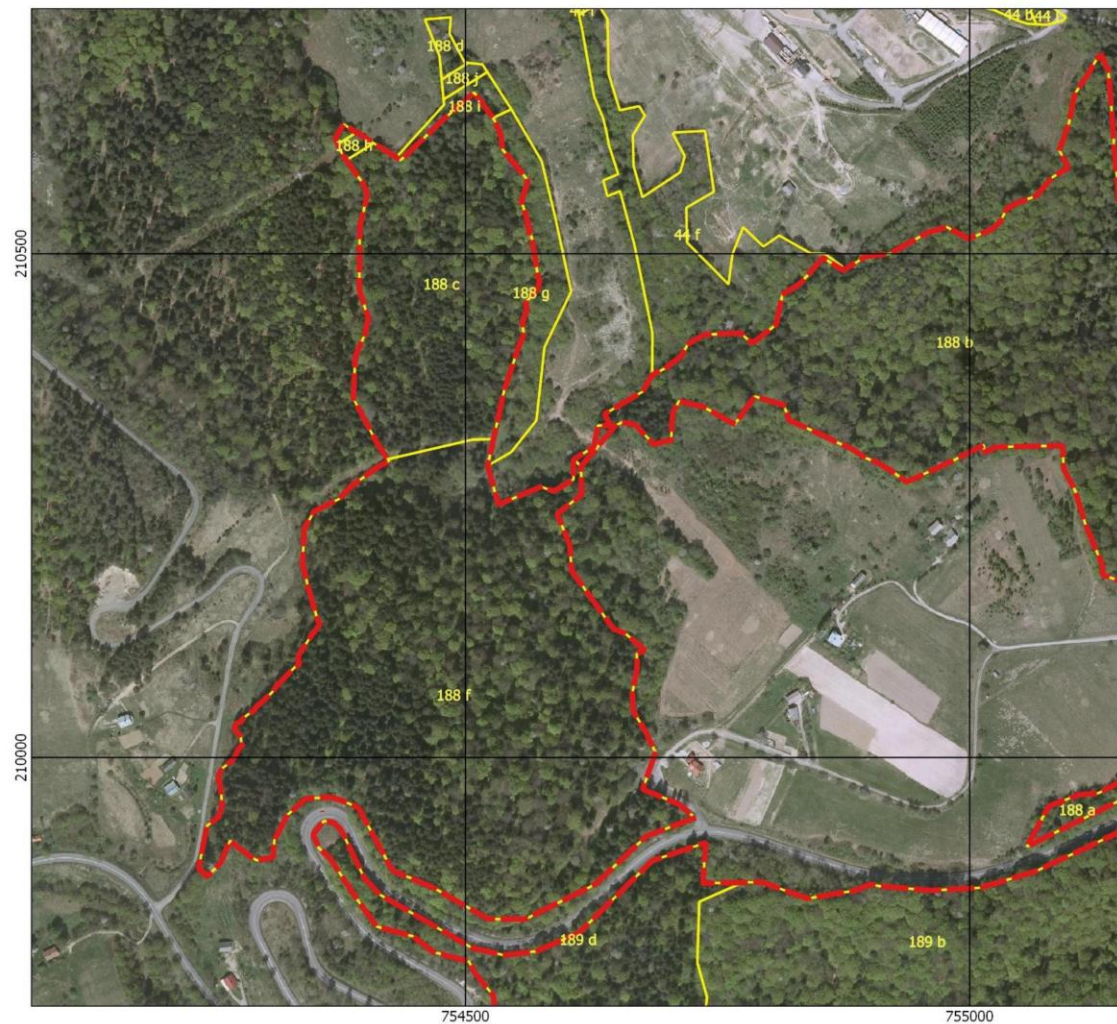
Układ współrzędnych: PL-1992

#### Legenda

 Granica rezerwatu przyrody

Ortofotomapa:  
Agencja Restrukturyzacji i Modernizacji Rolnictwa,  
stan aktualny na 2010 r.  
Mapa topograficzna:  
Główny Urząd Geodezji i Kartografii,  
usługa przeglądania 23.06.2017 r.





**Przebieg granicy rezerwatu przyrody  
KREPAK**



Arkusz 1 z 5

0 50 100 m



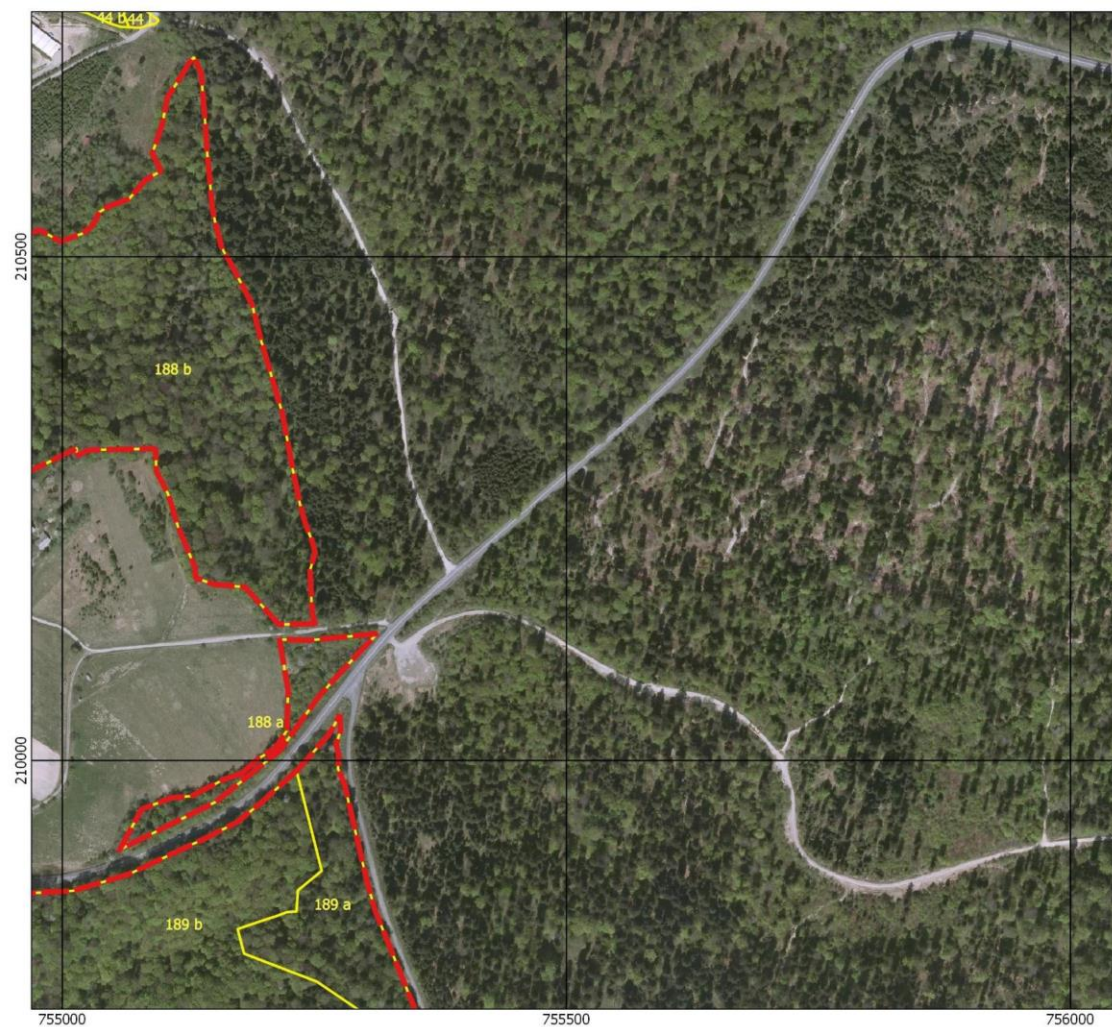
Układ współrzędnych: PL-1992

**Legenda**

-  Granica rezerwatu przyrody
-  Granice wydziałów leśnych

Wydziałenia leśne:  
Regionalna Dyrekcja Lasów Państwowych  
w Krośnie, stan aktualny na 2017 r.  
Ortofotomapa:  
Agencja Restrukturyzacji i Modernizacji Rolnictwa,  
stan aktualny na 2010 r.  
Mapa topograficzna:  
Główny Urząd Geodezji i Kartografii,  
usługa przeglądania 23.06.2017 r.





**Przebieg granicy rezerwatu przyrody  
KREPAK**



Arkusz 2 z 5

0 50 100 m

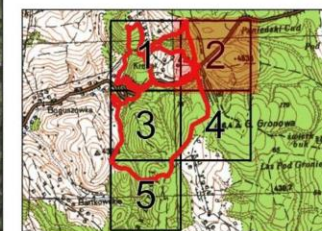


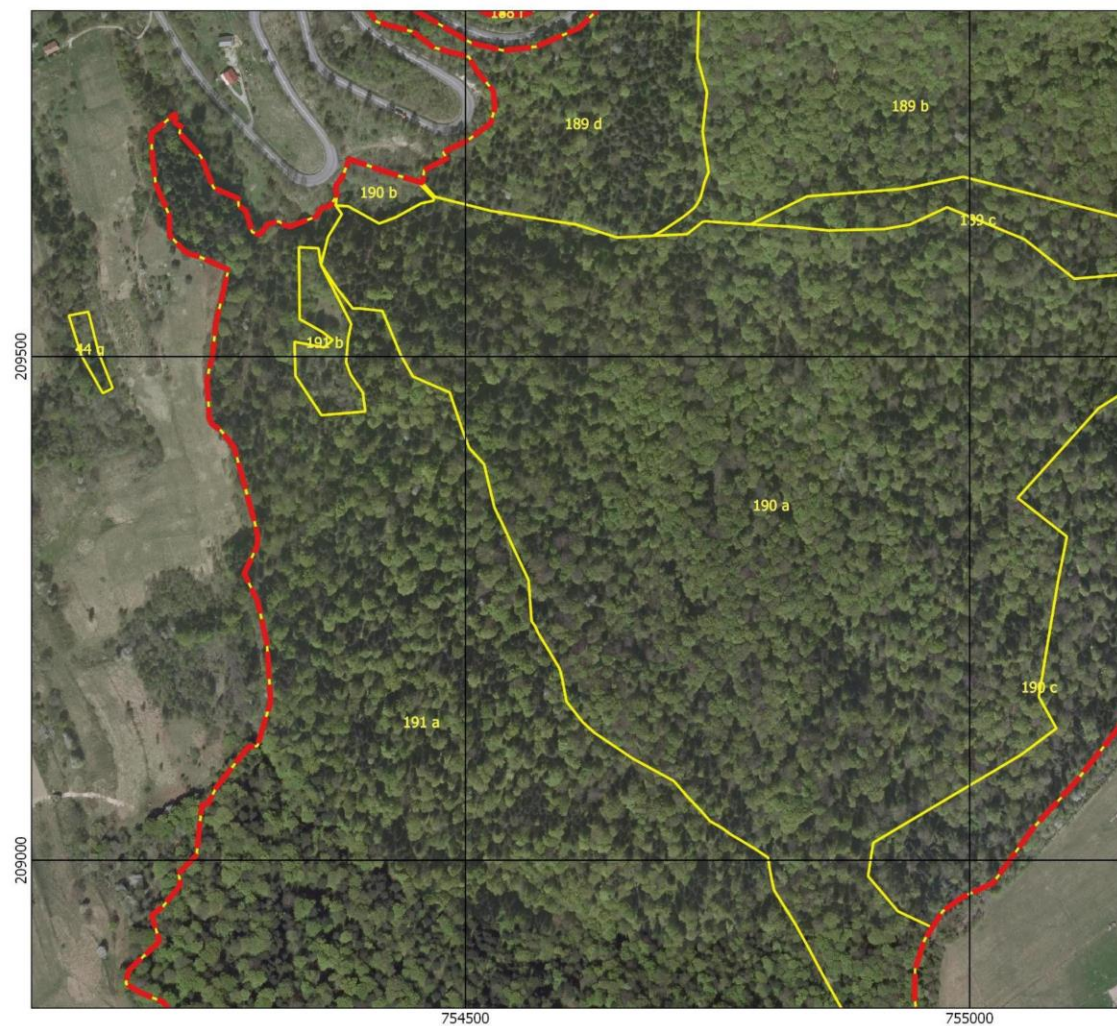
Układ współrzędnych: PL-1992

**Legenda**

-  Granica rezerwatu przyrody
-  Granice wydziałów leśnych

Wydziałki leśne:  
Regionalna Dyrekcja Lasów Państwowych  
w Krośnie, stan aktualny na 2017 r.  
Ortofotomapa:  
Agencja Restrukturyzacji i Modernizacji Rolnictwa,  
stan aktualny na 2010 r.  
Mapa topograficzna:  
Główny Urząd Geodezji i Kartografii,  
usługa przeglądania 23.06.2017 r.





**Przebieg granicy rezerwatu przyrody  
KREPAK**



Arkusz 3 z 5

0 50 100 m



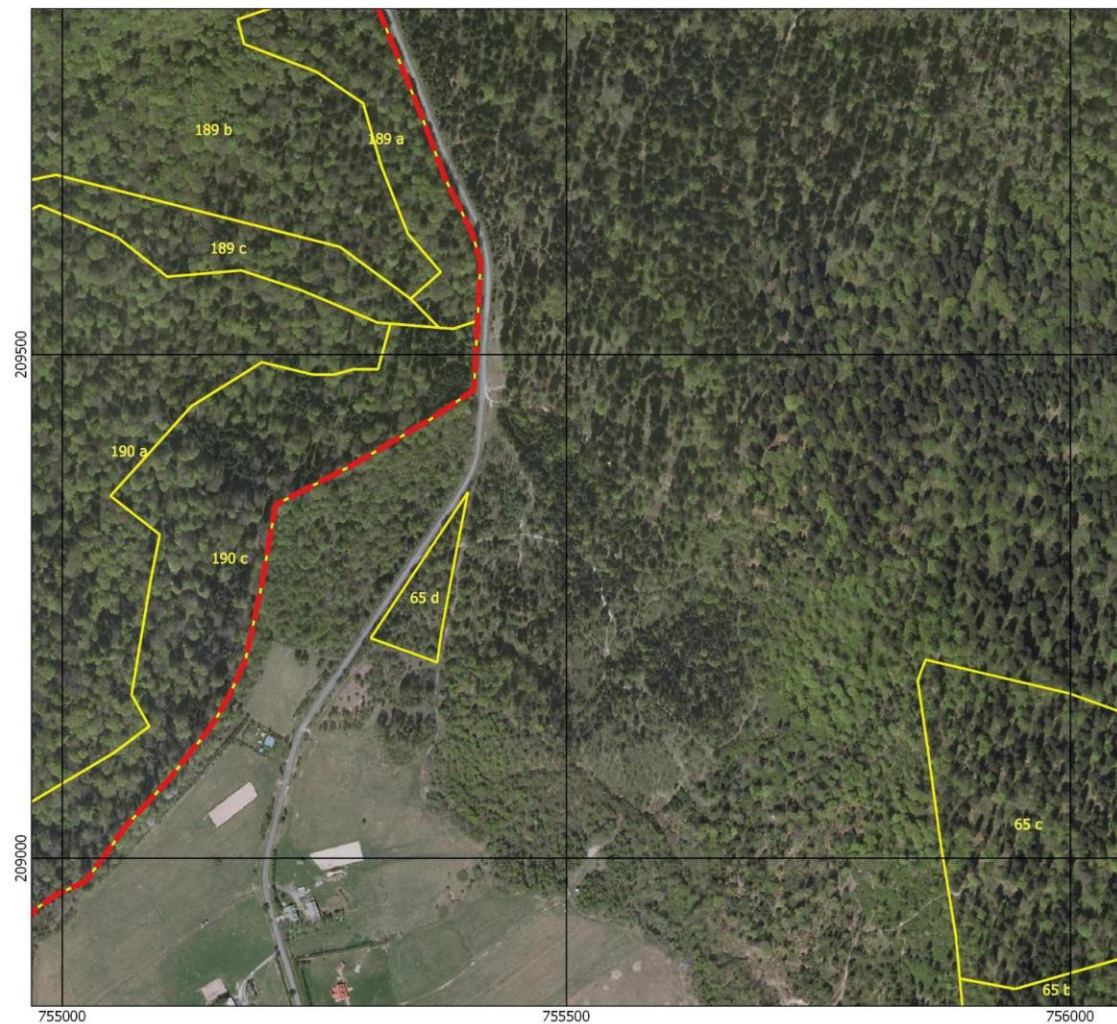
Układ współrzędnych: PL-1992

**Legenda**

-  Granica rezerwatu przyrody
-  Granice wydziałów leśnych

Wydzielania leśne:  
Regionalna Dyrekcja Lasów Państwowych  
w Krośnie, stan aktualny na 2017 r.  
Ortofotomapa:  
Agencja Restrukturyzacji i Modernizacji Rolnictwa,  
stan aktualny na 2010 r.  
Mapa topograficzna:  
Główny Urząd Geodezji i Kartografii,  
usługa przeglądania 23.06.2017 r.





**Przebieg granicy rezerwatu przyrody  
KREPAK**

Arkusz 4 z 5

0 50 100 m



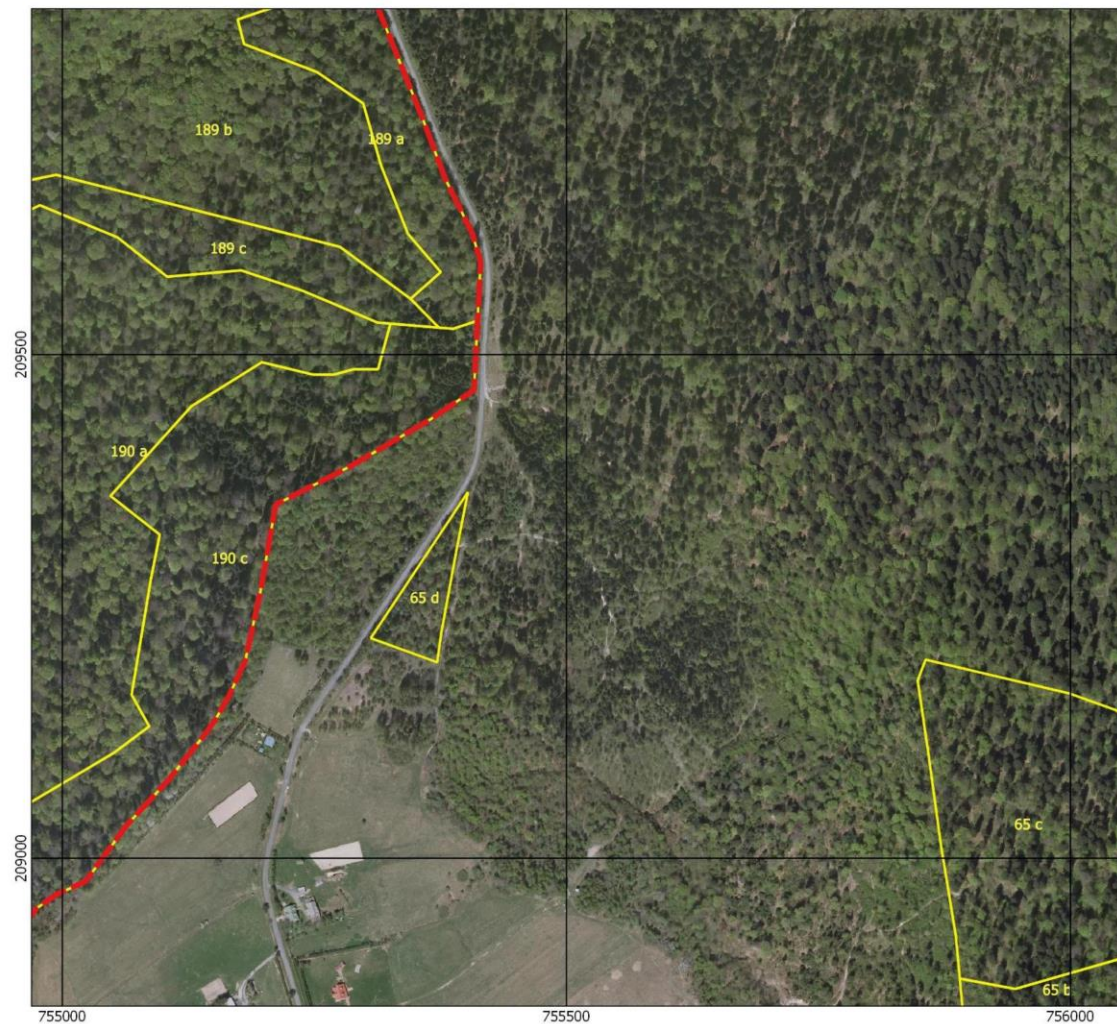
Układ współrzędnych: PL-1992

**Legenda**

- Granica rezerwatu przyrody
- Granice wydziałów leśnych

Wydziałenia leśne:  
Regionalna Dyrekcja Lasów Państwowych  
w Krośnie, stan aktualny na 2017 r.  
Ortofotomapa:  
Agencja Restrukturyzacji i Modernizacji Rolnictwa,  
stan aktualny na 2010 r.  
Mapa topograficzna:  
Główny Urząd Geodezji i Kartografii,  
usługa przeglądania 23.06.2017 r.

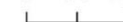




**Przebieg granicy rezerwatu przyrody  
KREPAK**



Arkusz 4 z 5

0 50 100 m



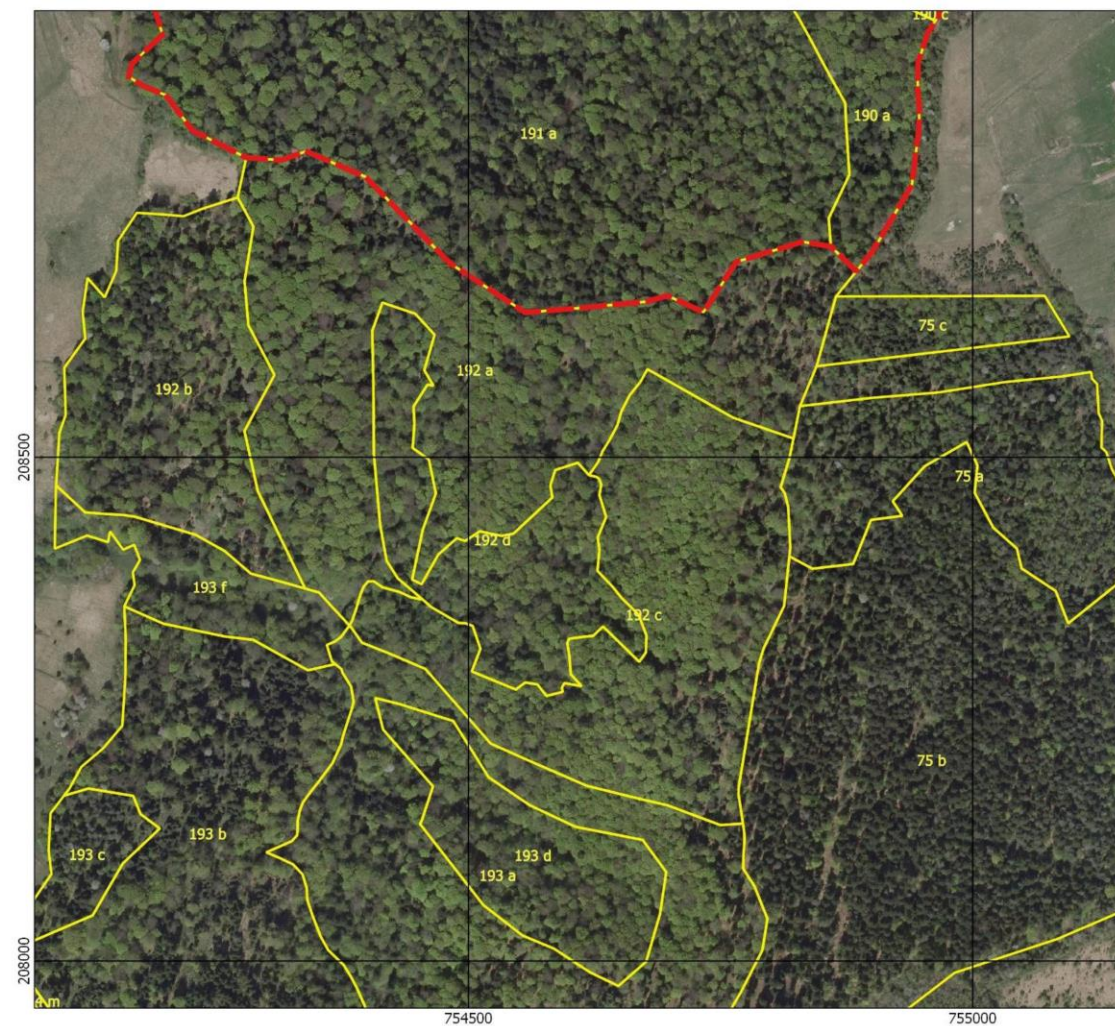
Układ współrzędnych: PL-1992

**Legenda**

-  Granica rezerwatu przyrody
-  Granice wydziałów leśnych

Wydziałenia leśne:  
Regionalna Dyrekcja Lasów Państwowych  
w Krośnie, stan aktualny na 2017 r.  
Ortofotomapa:  
Agencja Restrukturyzacji i Modernizacji Rolnictwa,  
stan aktualny na 2010 r.  
Mapa topograficzna:  
Główny Urząd Geodezji i Kartografii,  
usługa przeglądania 23.06.2017 r.





**Przebieg granicy rezerwatu przyrody  
KREPAK**



Arkusz 5 z 5

0 50 100 m



Układ współrzędnych: PL-1992

**Legenda**

-  Granica rezerwatu przyrody
-  Granice wydziałów leśnych

Wydziały leśne:  
Regionalna Dyrekcja Lasów Państwowych  
w Krośnie, stan aktualny na 2017 r.  
Ortofotomapa:  
Agencja Restrukturyzacji i Modernizacji Rolnictwa,  
stan aktualny na 2010 r.  
Mapa topograficzna:  
Główny Urząd Geodezji i Kartografii,  
usługa przeglądania 23.06.2017 r.

