



DZIENNIK URZĘDOWY

WOJEWÓDZTWA PODLASKIEGO

Białystok, dnia 7 listopada 2019 r.

Poz. 5217

UCHWAŁA NR XII/175/2019 RADY MIEJSKIEJ W SUPRAŚLU

z dnia 29 października 2019 r.

w sprawie zaliczenia dróg do kategorii dróg gminnych

Na podstawie art. 18 ust. 2 pkt 15 ustawy z dnia 8 marca 1990 r. o samorządzie gminnym (Dz. U. z 2019 r. poz. 506), w związku z art. 7 ust. 1, 2 i 3 ustawy z dnia 21 marca 1985 r. o drogach publicznych (Dz. U. z 2018 r. poz. 2068, z 2019 r. poz. 698, poz. 730), po zasięgnięciu opinii Zarządu Powiatu Białostockiego, Rada Miejska w Supraślu uchwala, co następuje:

§ 1. Zalicza się do kategorii dróg gminnych następujące drogi o znaczeniu lokalnym położone w miejscowości:

- 1) ul. ks. Stanisława Piotrowskiego na odcinku długości 295 mb w Supraślu,
- 2) ul. ks. Stanisława Bujnowskiego na odcinku długości 194 mb w Supraślu,
- 3) ul. Cegielniana na odcinku długości 842 mb w Supraślu,
- 4) ul. Wróblewskiego na odcinku długości 375 mb w Supraślu,
- 5) ul. Dublaka na odcinku długości 270 mb w Supraślu,
- 6) ul. Sowia na odcinku długości 130 mb w Supraślu,
- 7) ul. Sarnia na odcinku długości 130 mb w Supraślu,
- 8) ul. Żurawia na odcinku długości 263 mb w Supraślu,
- 9) ul. Orla na odcinku długości 430 mb w Supraślu,
- 10) ul. Grzybowa na odcinku długości 228 mb w Supraślu,
- 11) ul. Piaskowa na odcinku długości 186 mb w Supraślu,
- 12) ul. Krasny Las na odcinku długości 452 mb w Supraślu,
- 13) ul. Topolowa na odcinku długości 194 mb w Supraślu,
- 14) ul. Podleśna na odcinku długości 437 mb w Supraślu,
- 15) ul. sięgacz ul. Dolnej na odcinku długości 178 mb w Supraślu,
- 16) ul. bp Leona Ludwika Jaworowskiego na odcinku długości 233 mb w Supraślu,
- 17) ul. Pszczela na odcinku długości 200 mb w Sowlanach,
- 18) ul. Miodowa na odcinku długości 192 mb w Sowlanach,
- 19) ul. Królewska na odcinku długości 680 mb w Sowlanach,
- 20) ul. Turystyczna na odcinku długości 1935 mb w Karakulach,

- 21) ul. Lwia na odcinku długości 540 mb w Karakulach,
- 22) ul. Parkowa na odcinku długości 700 mb w Karakulach,
- 23) ul. Wycieczkowa na odcinku długości 1190 mb w Karakulach,
- 24) ul. Sezamkowa na odcinku długości 375 mb w Karakulach,
- 25) ul. Wschodnia na odcinku długości 565 mb w Karakulach,
- 26) ul. Sycylijska na odcinku długości 416 mb w Karakulach,
- 27) ul. Kalinowa na odcinku długości 450 mb w Ciasnem,
- 28) ul. Żurawinowa na odcinku długości 353 mb w Ciasnem,
- 29) ul. Uśmiech Lasu na odcinku długości 486 mb w Ciasnem,
- 30) ul. Zagórna na odcinku długości 555 mb w Ogrodnickach
- 31) ul. Szafranowa na odcinku długości 157 mb w Cieliczance,
- 32) ul. Borowinowa na odcinku długości 185 mb w Cieliczance,
- 33) ul. Siedliskowa na odcinku długości 1236 mb w Cieliczance,
- 34) ul. Aroniowa na odcinku długości 270 mb w Cieliczance,
- 35) ul. Orlikowa na odcinku długości 421 mb w Cieliczance,
- 36) ul. Wiesiołkowa na odcinku długości 90 mb w Cieliczance,
- 37) ul. Chabrowa na odcinku długości 96 mb w Cieliczance,
- 38) ul. Fiołkowa na odcinku długości 102 mb w Cieliczance,
- 39) ul. Sasankowa na odcinku długości 265 mb w Cieliczance,
- 40) ul. Makowa na odcinku długości 146 mb w Cieliczance,
- 41) ul. Paprociowa na odcinku długości 112 mb w Cieliczance,
- 42) ul. Wawrzynkowa na odcinku długości 540 mb w Cieliczance,
- 43) ul. Tatarakowa na odcinku długości 617 mb w Cieliczance,

- stanowiące uzupełniającą sieć dróg służących miejscowym potrzebom - określone kolorem różowym i pomarańczowym na załącznikach graficznych do niniejszej uchwały.

§ 2. Wykonanie uchwały powierza się Burmistrzowi Supraśla.

§ 3. Uchwała wchodzi w życie po upływie 14 dni od ogłoszenia w Dzienniku Urzędowym Województwa Podlaskiego.

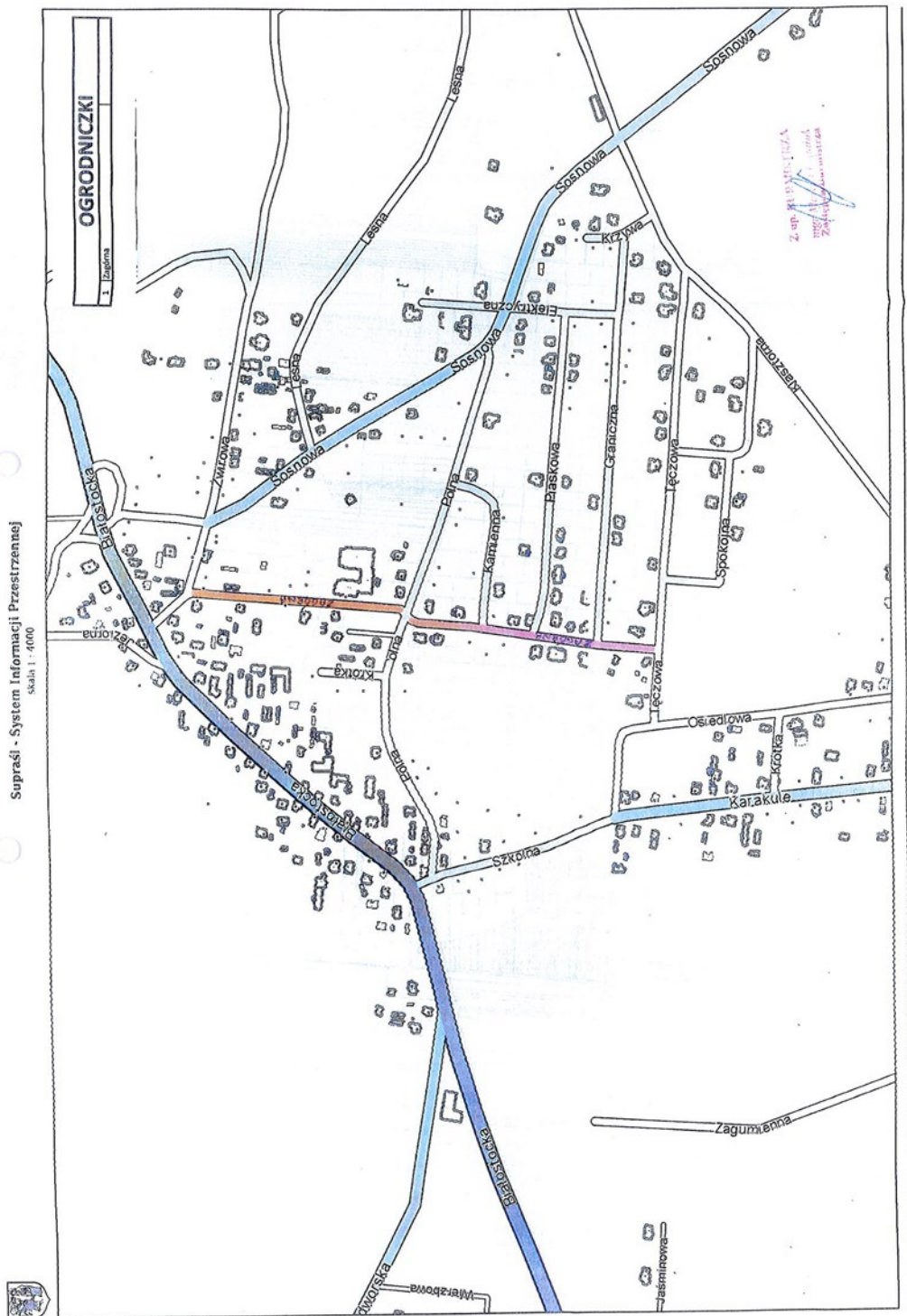
Przewodnicząca Rady
Monika Suszczyńska

Załącznik do uchwały Nr XII/175/2019

Rady Miejskiej w Supraślu

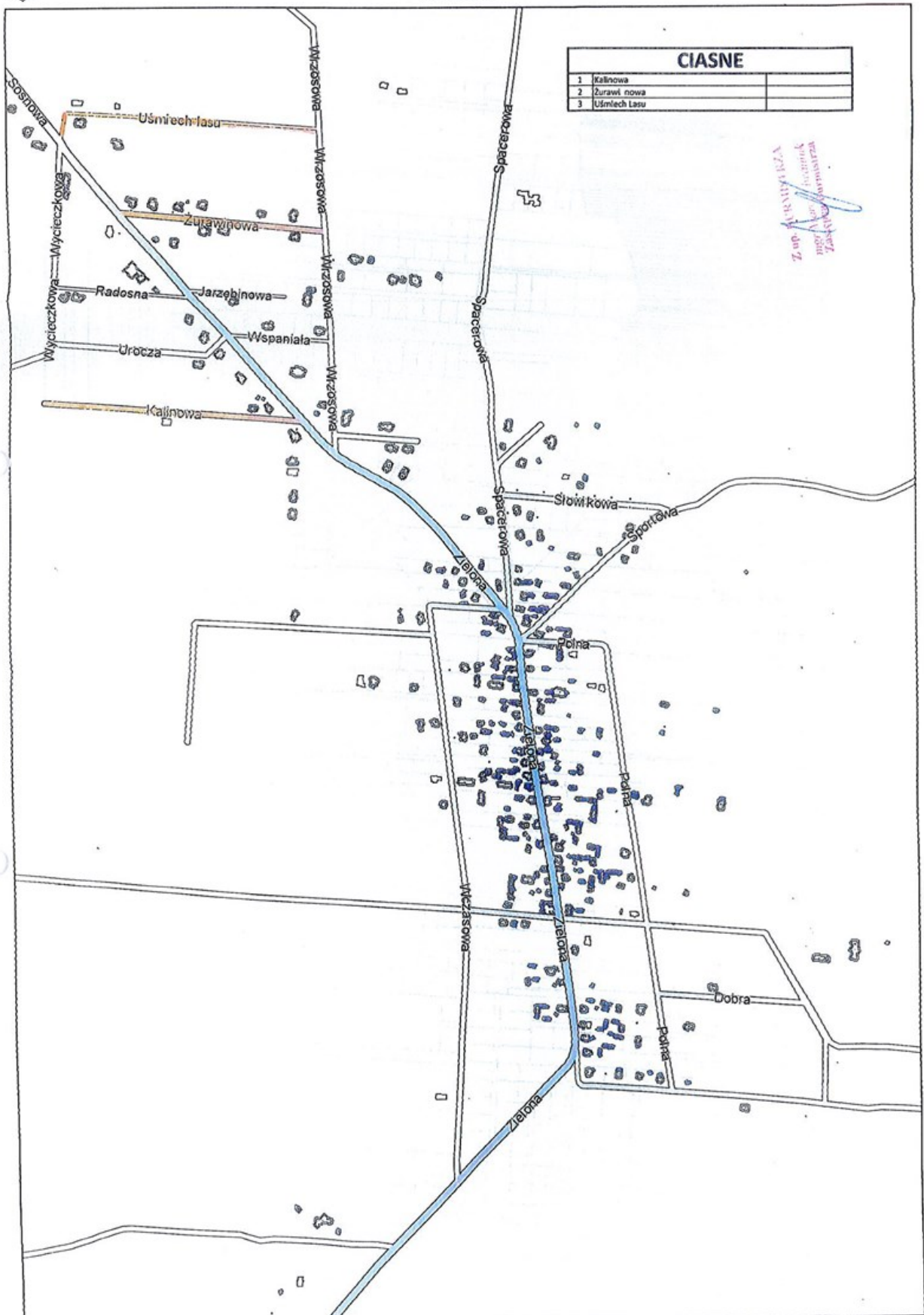
z dnia 29 października 2019 r.

graficzny



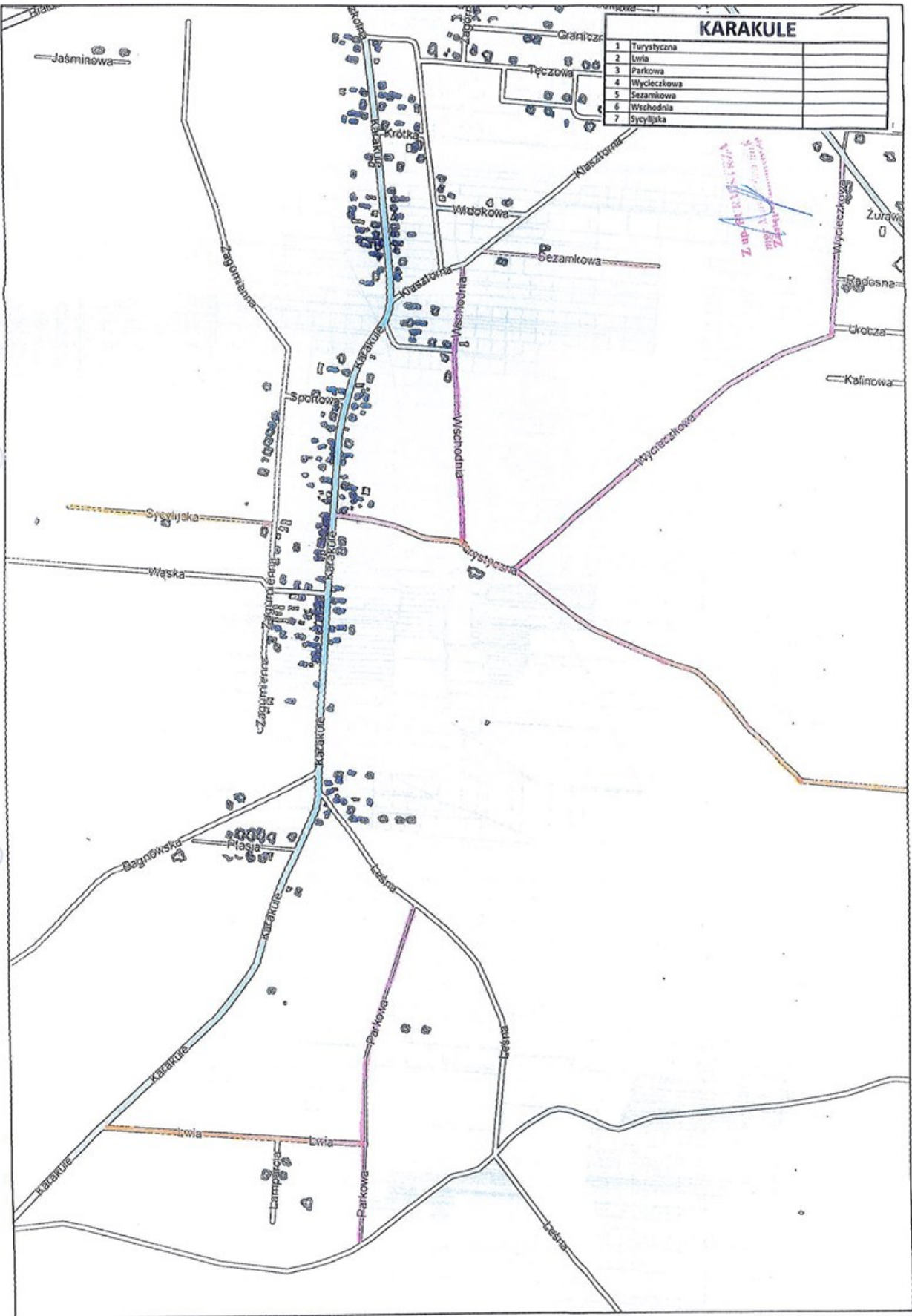


Supraśl - System Informacji Przestrzennej
skala 1 : 6000



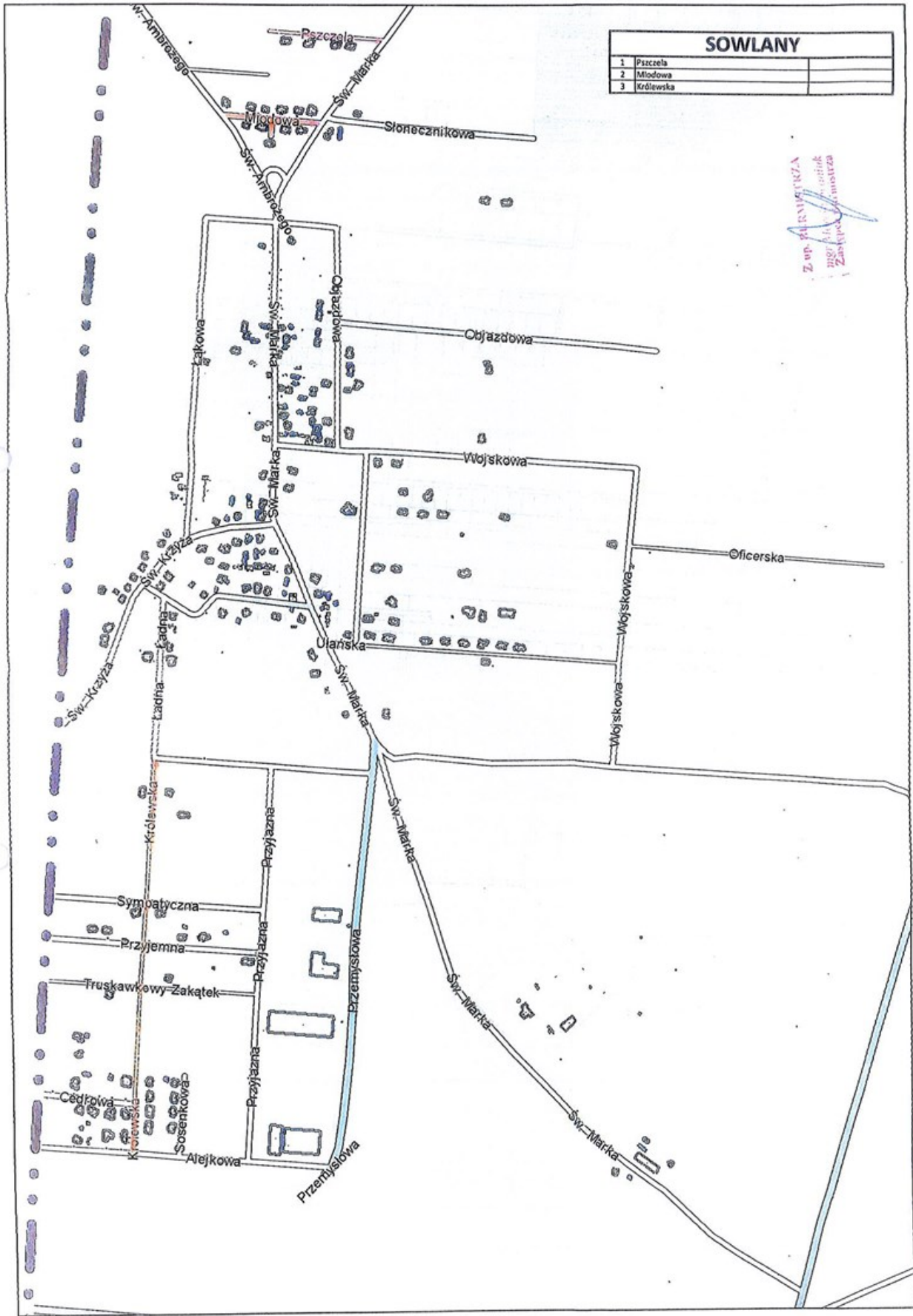


Supraśl - System Informacji Przestrzennej
skala 1 : 7000



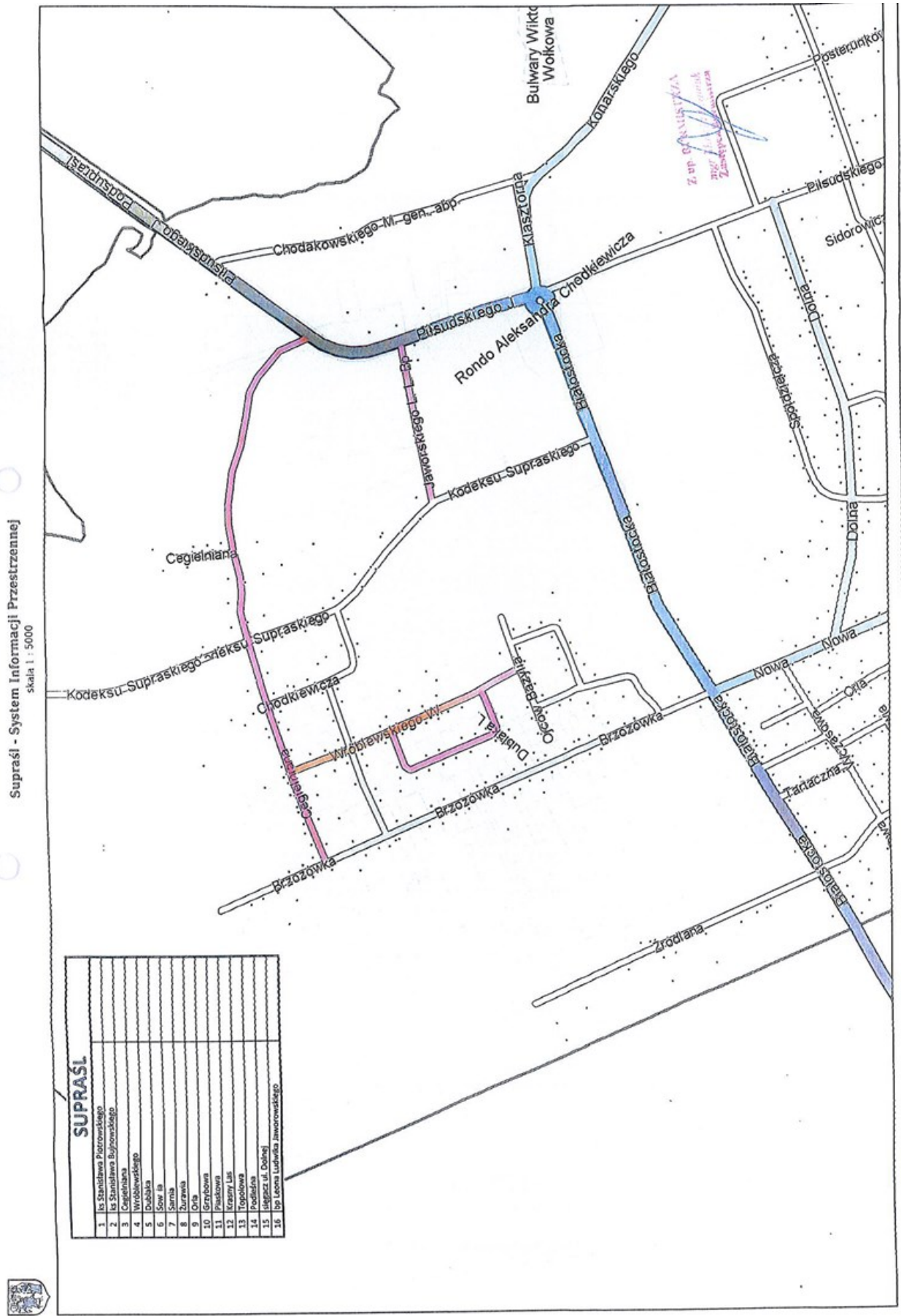


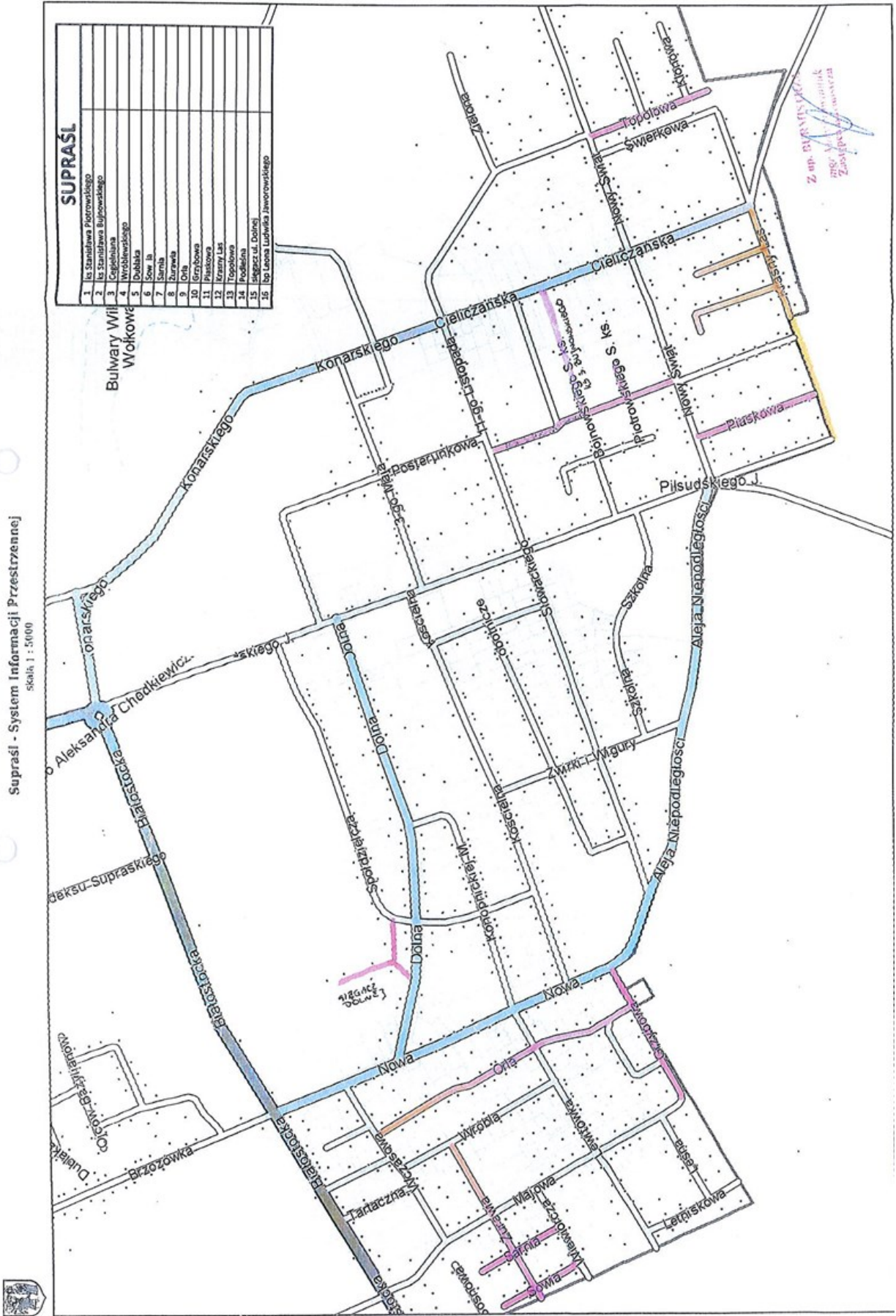
Supraśl - System Informacji Przestrzennej
skala 1 : 6000

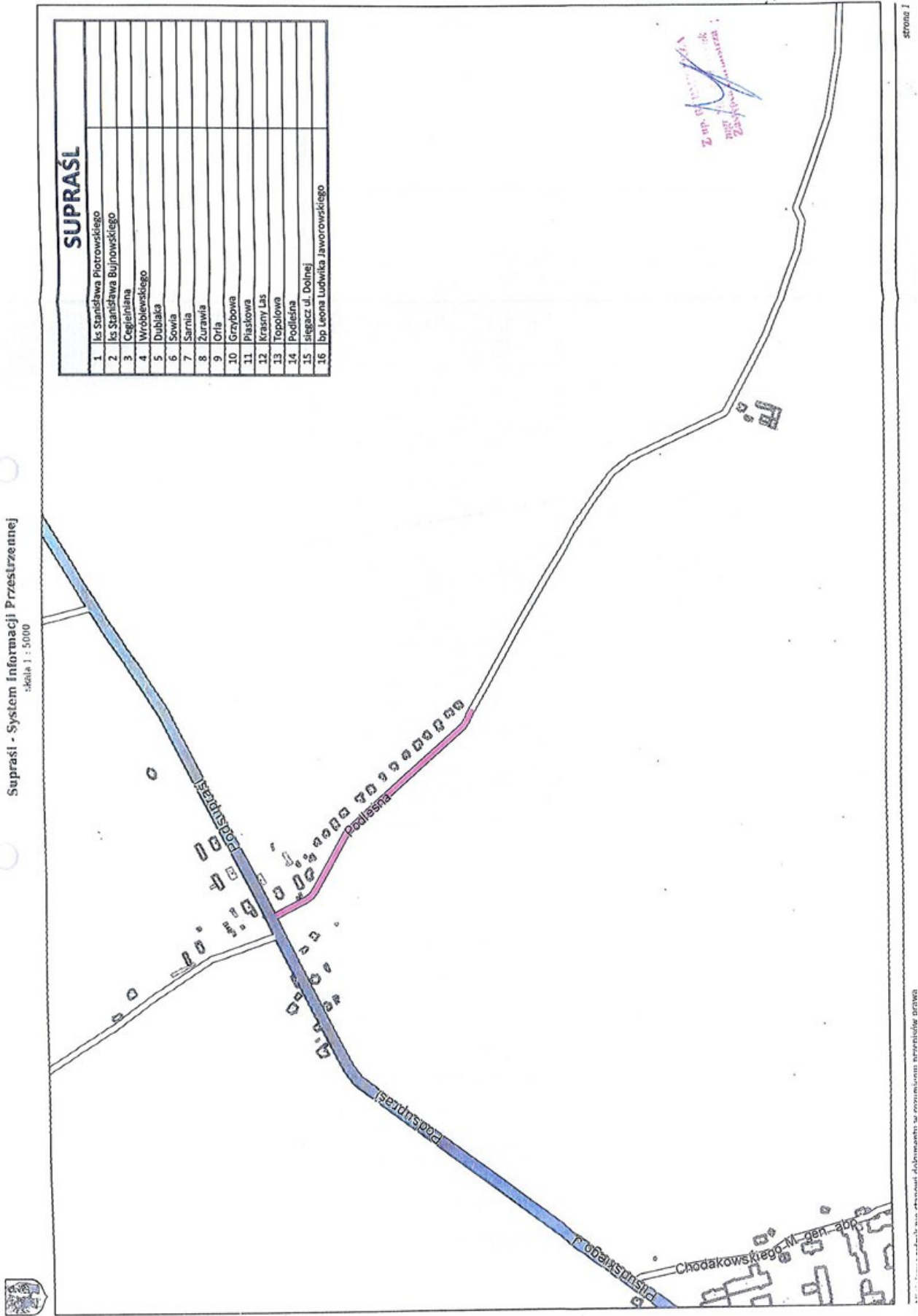


SOWLANY	
1	Pszczela
2	Miodowa
3	Królewska

Z up. POKRZYŻA
mgr inż. Andrzej
Zakrzewski
Zastępca







Wygenerowano w systemie ArcGIS Online

Supraśl - System Informacji Przestrzennej

skala 1 : 5000

