



# DZIENNIK URZĘDOWY

## WOJEWÓDZTWA PODLASKIEGO

---

Białystok, dnia 3 sierpnia 2018 r.

Poz. 3313

### ZARZĄDZENIE REGIONALNEGO DYREKTORA OCHRONY ŚRODOWISKA W BIAŁYMSTOKU

z dnia 3 sierpnia 2018 r.

#### w sprawie rezerwatu przyrody „Lipiny w Puszczy Białowieskiej”

Na podstawie art. 13 ust. 3 ustawy z dnia 16 kwietnia 2004 r. o ochronie przyrody (Dz. U. z 2018 r. poz. 142, 10 i 650) zarządza się, co następuje:

§ 1. Rezerwat przyrody pod nazwą „Lipiny w Puszczy Białowieskiej”, zwany dalej rezerwatem, obejmuje obszar gruntów stanowiących własność Skarbu Państwa, będących w zarządzie Nadleśnictwa Hajnówka o łącznej powierzchni geometrycznej 56,34 ha wyliczonej na podstawie współrzędnych punktów załamania granic obszaru w układzie PL-1992, położony na terenie gminy Hajnówka, w powiecie hajnowskim, w województwie podlaskim.

§ 2. 1. Opis granic rezerwatu w formie współrzędnych punktów załamania granic obszaru w układzie PL-1992 określa załącznik nr 1 do zarządzenia.

2. Graficzny przebieg granic rezerwatu przedstawia mapa, stanowiąca załącznik nr 2 do zarządzenia.

§ 3. Celem ochrony rezerwatu jest zachowanie ze względów naukowych, dydaktycznych, edukacyjnych, turystycznych i kulturowych jedyne na terenie Puszczy Białowieskiej stanowiska dębu bezszypułkowego (*Quercus petraea*), występującego w drzewostanie mieszanym obok dębu szypułkowego.

§ 4. Rodzaj rezerwatu określa się jako leśny (L). Typ rezerwatu ze względu na dominujący przedmiot ochrony określa się jako florystyczny (PFI), podtyp – roślin na granicy zasięgu (gz). Typ rezerwatu ze względu na główny typ ekosystemu określa się jako leśny i borowy (EL), podtyp – lasów nizinnych (lni).

§ 5. Nadzór nad rezerwatem sprawuje Regionalny Dyrektor Ochrony Środowiska w Białymstoku.

§ 6. Zarządzenie wchodzi w życie po upływie 14 dni od dnia ogłoszenia.<sup>1)</sup>

**Regionalny Dyrektor Ochrony Środowiska w Białymstoku**  
**Beata Bezubik**

---

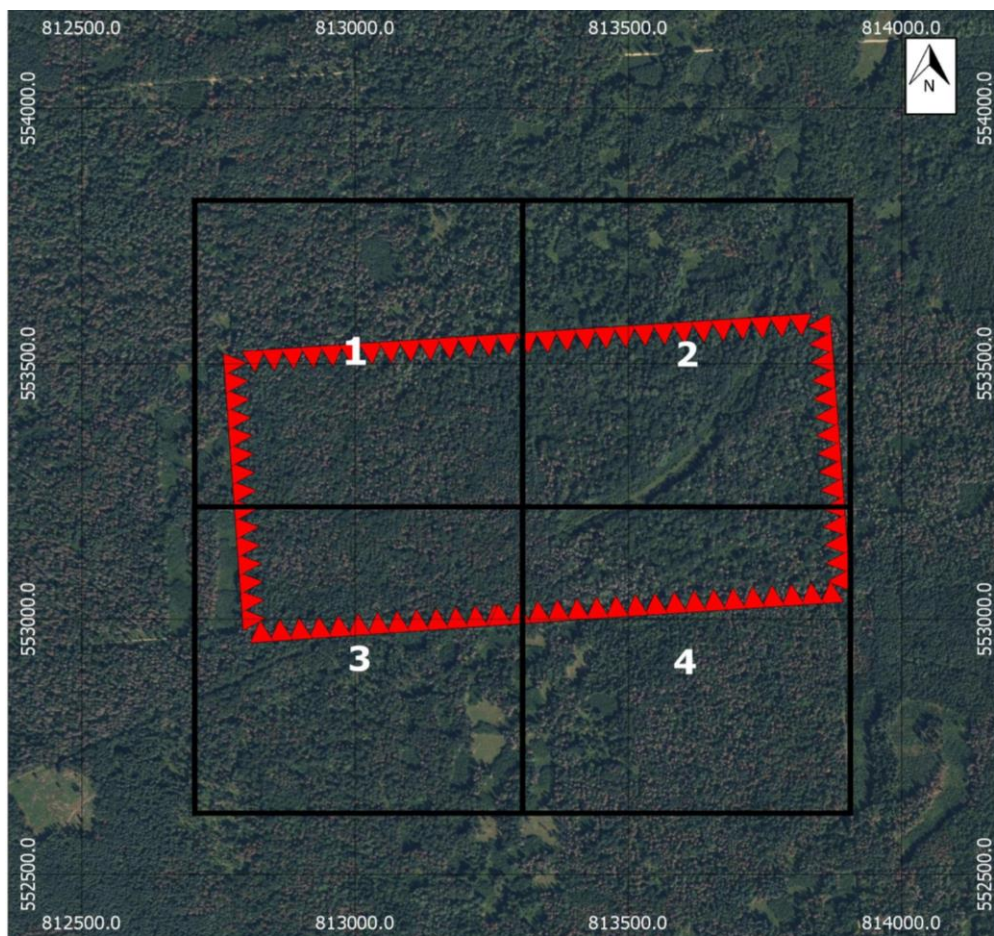
<sup>1)</sup> niniejsze zarządzenie było poprzedzone Zarządzeniem Ministra Leśnictwa i Przemysłu Drzewnego z dnia 12 grudnia 1961 r. w sprawie uznania za rezerwat przyrody (M. P. z 1962 r. Nr 13, poz. 54) oraz obwieszczeniem Wojewody Podlaskiego z dnia 16 stycznia 2002 r. w sprawie ogłoszenia wykazu rezerwatów przyrody utworzonych do dnia 31 grudnia 1998 r. (Dz. Urz. Woj. Podl. poz. 39), rezerwat przyrody „Lipiny” umieszczony został w wykazie pod Lp. 9.

**Załącznik nr 1 do Zarządzenia  
Regionalnego Dyrektora  
Ochrony Środowiska w Białymstoku  
z dnia 3 sierpnia 2018 r.**

**POŁOŻENIE I PRZEBIEG GRANIC REZERWATU PRZYRODY „LIPINY W PUSZCZY  
BIAŁOWIESKIEJ” W POSTACI WSPÓLRZĘDNYCH PUNKÓW ZAŁAMANIA GRANIC,  
W UKŁADZIE WSPÓLRZĘDNYCH PŁASKICH PROSTOKĄTNYCH PL-1992**

Lp.	X	Y
1	553008,98	813256,25
2	553004,70	813199,77
3	552993,25	813048,61
4	552991,92	813031,14
5	552990,53	813012,65
6	552975,67	812816,61
7	553050,14	812811,57
8	553502,36	812780,99
9	553536,54	813264,86
10	553540,62	813322,56
11	553553,97	813511,95
12	553570,73	813749,74
13	553571,27	813757,39
14	553577,74	813849,18
15	553493,53	813855,13
16	553450,37	813858,18
17	553346,02	813865,56
18	553125,04	813881,19
19	553112,02	813882,11
20	553054,18	813886,20
21	553049,53	813820,78
22	553036,61	813638,80
23	553034,76	813612,72
24	553016,43	813354,51
25	553008,98	813256,25


**Załącznik nr 2 do Zarządzenia  
Regionalnego Dyrektora Ochrony Środowiska  
w Białymstoku  
z dnia 3 sierpnia 2018 r.**



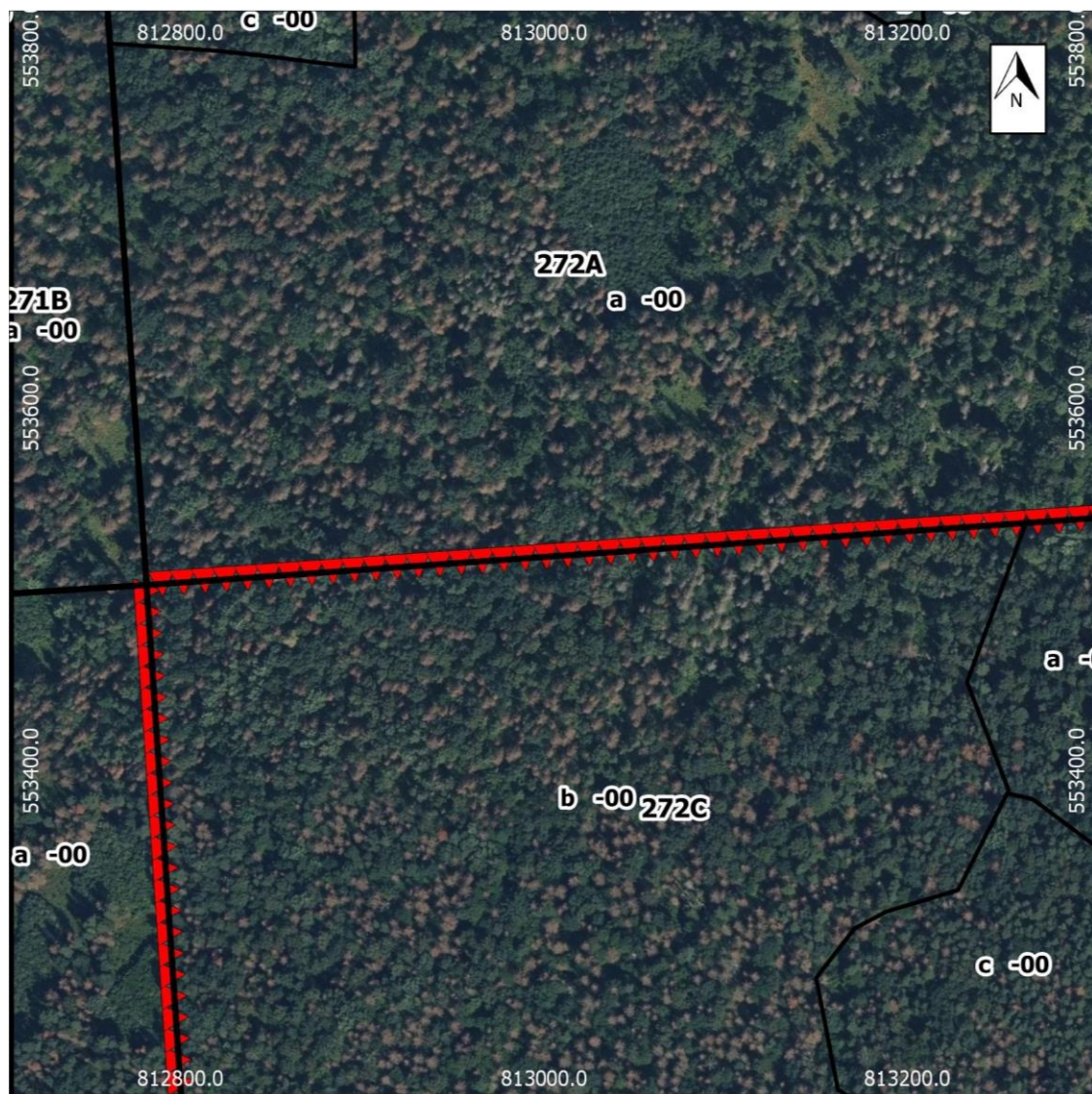
**Rezerwat Przyrody  
Lipiny w Puszczy Białowiejskiej  
Położenie arkuszy**



**Legenda**

 granica rezerwatu

Podkład ortofotomapa stan aktualny na 2011 rok  
(źródło: Główny Urząd Geodezji i Kartografii)


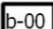
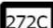


**Rezerwat Przyrody  
Lipiny w Puszczy Białowieżskiej  
Arkusz 1/4**

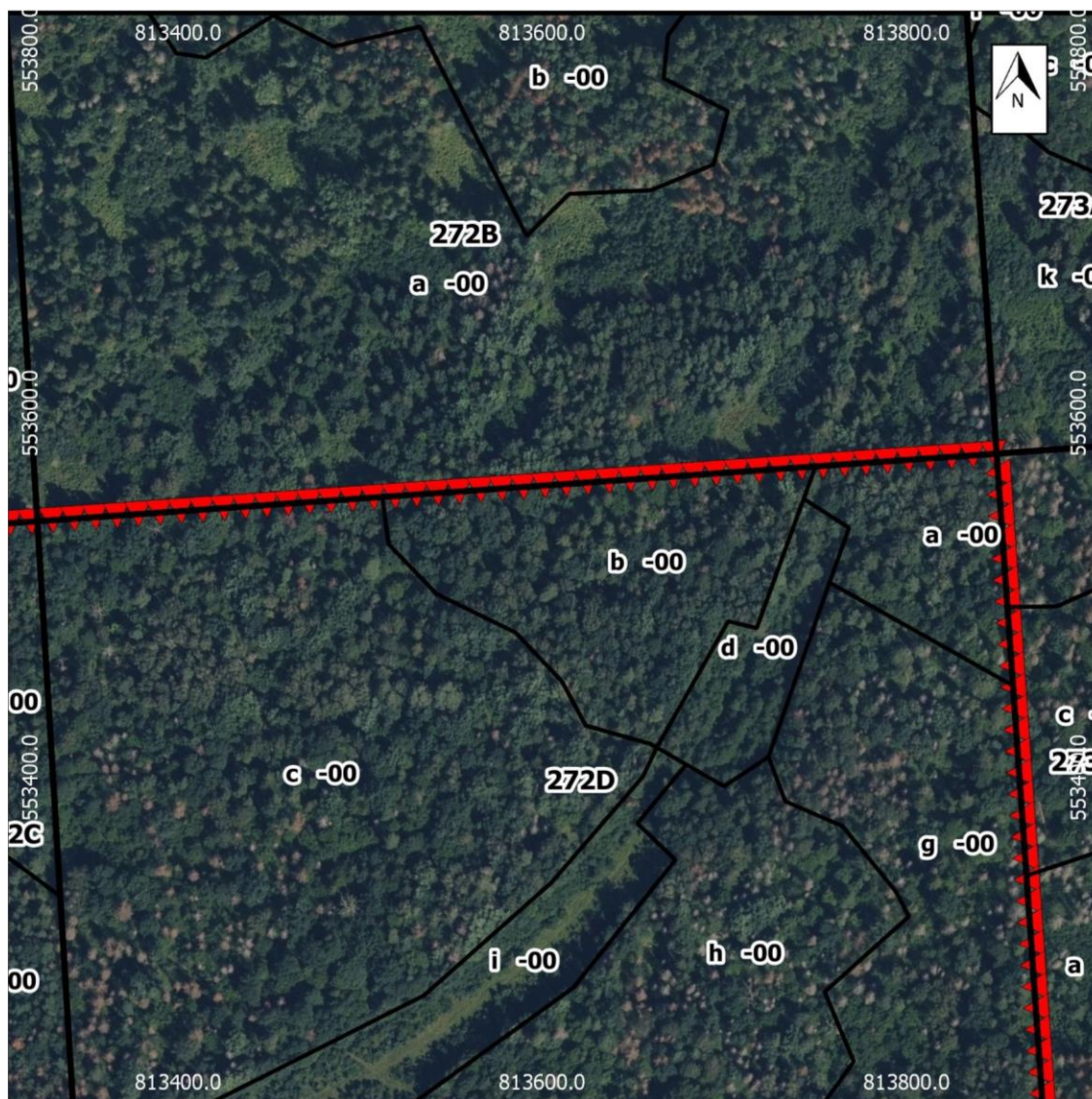
50 0 50 100 150 200 m



**Legenda**

-  granica rezerwatu
-  granica wydzielenia leśnego
-  granica oddziału leśnego

Leśna mapa numeryczna: stan aktualny na 2018 rok  
Podkład ortofotomapa stan aktualny na 2011 rok  
(źródło: Główny Urząd Geodezji i Kartografii)


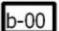
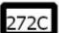


**Rezerwat Przyrody  
Lipiny w Puszczy Białowieżskiej  
Arkusz 2/4**

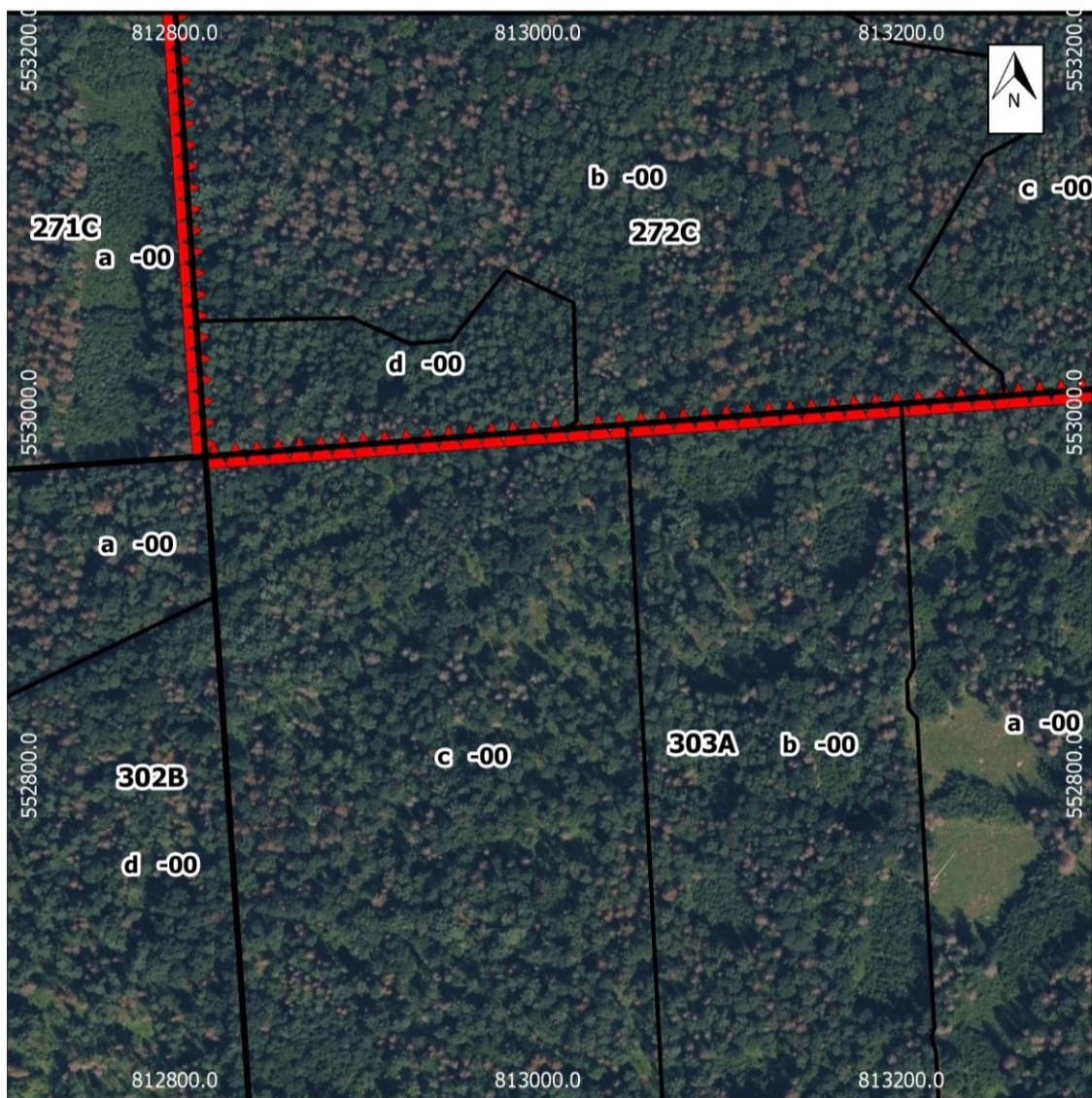
50 0 50 100 150 200 m



**Legenda**

-  granica rezerwatu
-  granica wydzielenia leśnego
-  granica oddziału leśnego


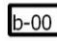

Leśna mapa numeryczna: stan aktualny na 2018 rok  
Podkład ortofotomapa stan aktualny na 2011 rok  
(źródło: Główny Urząd Geodezji i Kartografii)



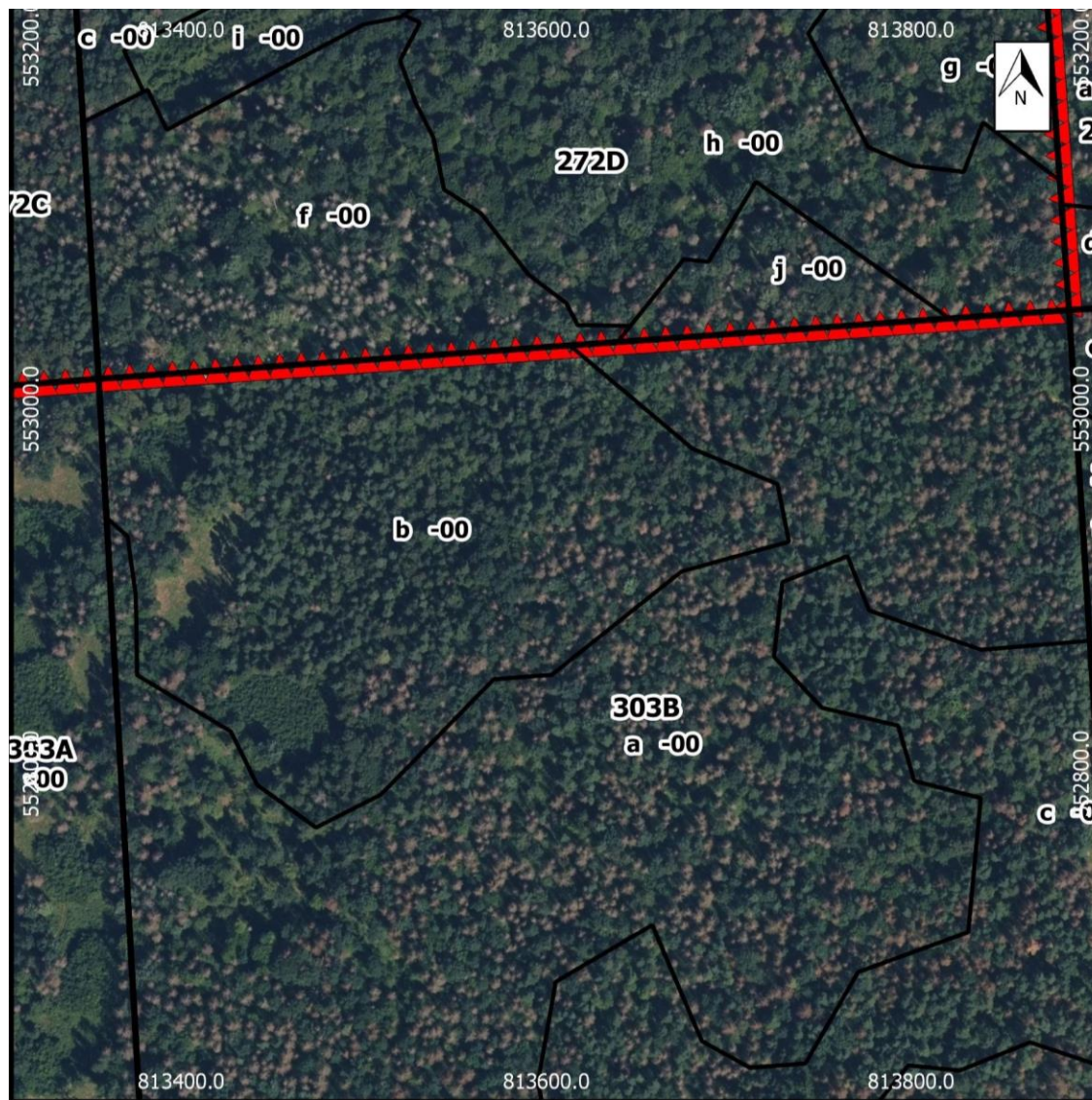
**Rezerwat Przyrody  
Lipiny w Puszczy Białowieńskiej  
Arkusz 3/4**



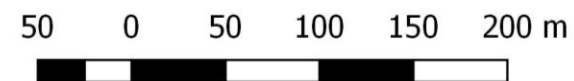
**Legenda**

-  granica rezerwatu
-  granica wydzielenia leśnego
-  granica oddziału leśnego


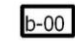

Leśna mapa numeryczna: stan aktualny na 2018 rok  
Podkład ortofotomapa stan aktualny na 2011 rok  
(źródło: Główny Urząd Geodezji i Kartografii)



**Rezerwat Przyrody  
Lipiny w Puszczy Białowieżskiej  
Arkusz 4/4**



**Legenda**

-  granica rezerwatu
-  granica wydzielenia leśnego
-  granica oddziału leśnego

Leśna mapa numeryczna: stan aktualny na 2018 rok  
Podkład ortofotomapa stan aktualny na 2011 rok  
(źródło: Główny Urząd Geodezji i Kartografii)