



DZIENNIK URZĘDOWY

WOJEWÓDZTWA PODLASKIEGO

Białystok, dnia 7 października 2014 r.

Poz. 3300

UCHWAŁA NR 212/XLI/14 RADY MIASTA ZAMBRÓW

z dnia 30 września 2014 r.

w sprawie zaliczenia dróg do kategorii dróg gminnych

Na podstawie art. 7 ust. 2 i 3 ustawy z dnia 21 marca 1985 r. o drogach publicznych (Dz. U. z 2013 r. poz. 260, poz. 843, poz. 1446, poz. 1543, z 2014 r. poz. 659) Rada Miasta Zambrów po zasięgnięciu opinii Zarządu Powiatu Zambrowskiego uchwala, co następuje:

§ 1. Do kategorii dróg gminnych zalicza się drogi/ulice:

- ulica Chopina,
- ulica Łanowa,
- droga od skrzyżowania z ul. Łomżyńską do granicy administracyjnej miasta Zambrów.

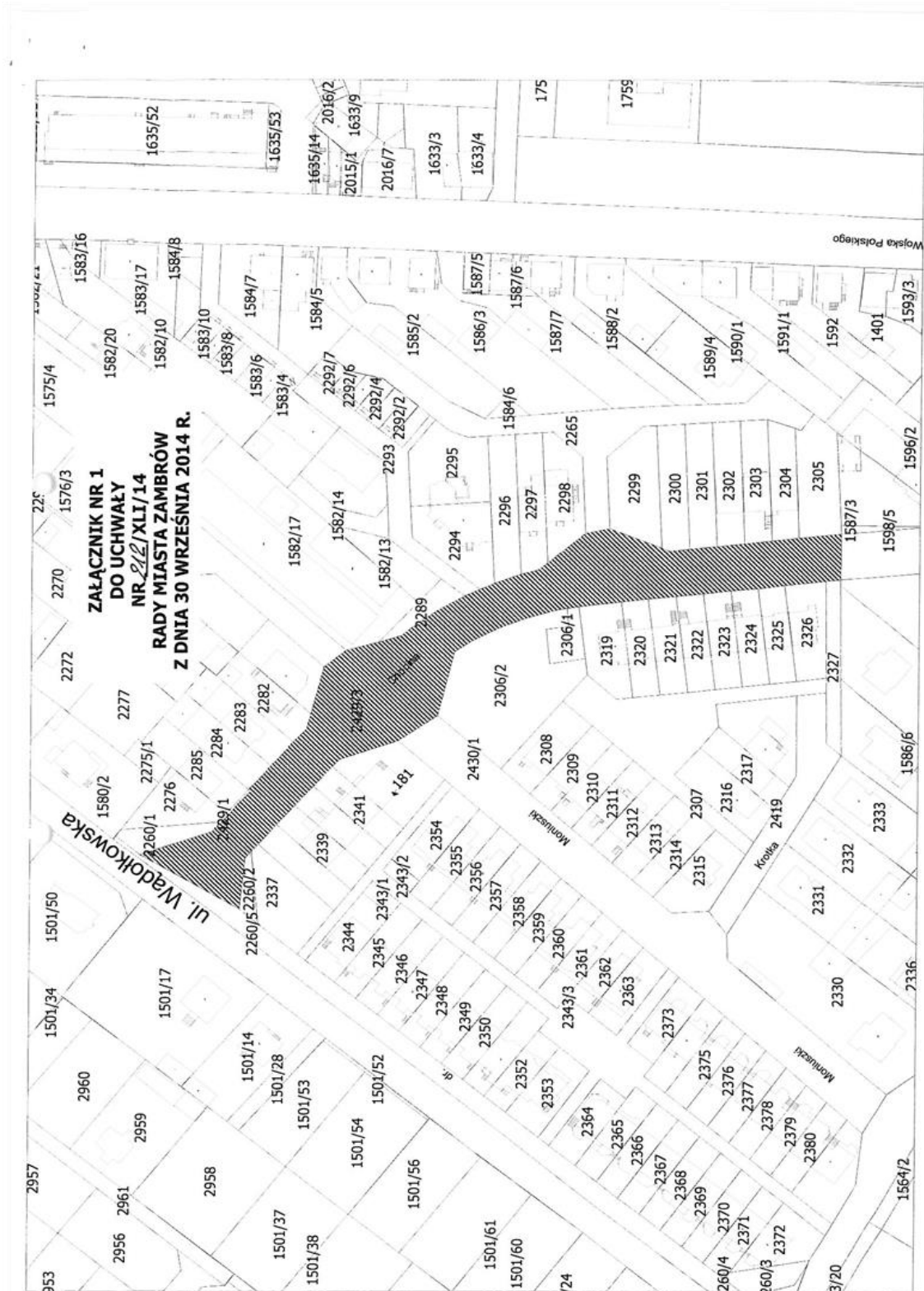
§ 2. Przebieg dróg określony jest odpowiednio w załącznikach nr 1, nr 2 i nr 3 do niniejszej uchwały.

§ 3. Uchwała wchodzi w życie po upływie 14 dni od dnia opublikowania w Dzienniku Urzędowym Województwa Podlaskiego.

Przewodniczący Rady
Zbigniew Korzeniowski

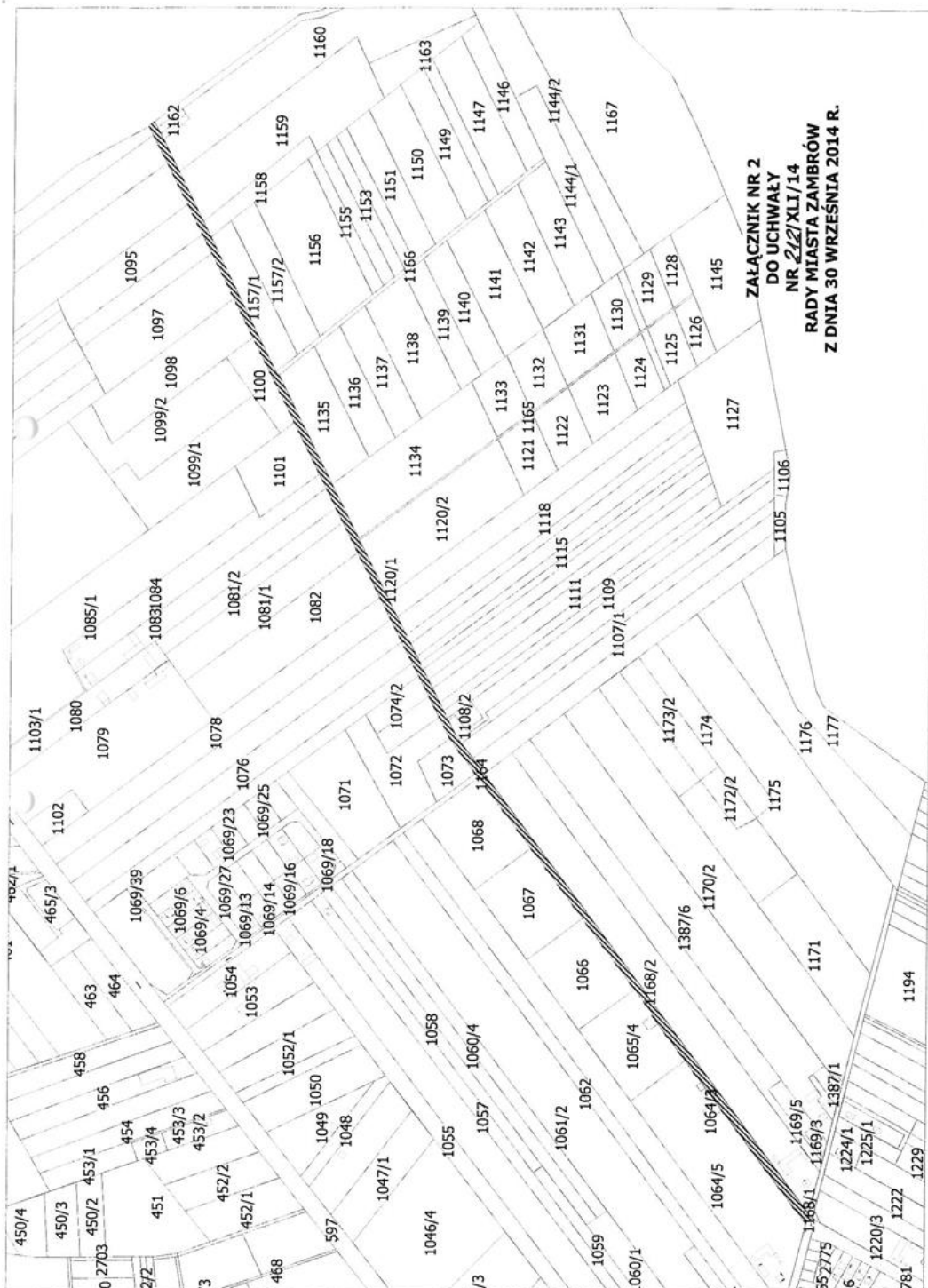
Załącznik nr 1 do uchwały nr 212/XLI/14

Rady Miasta Zambrów
z dnia 30 września 2014 r.



Załącznik nr 2 do uchwały nr 212/XLI/14

Rady Miasta Zambrów
z dnia 30 września 2014 r.



Załącznik nr 3 do uchwały nr 212/XLI/14
Rady Miasta Zambrów
z dnia 30 września 2014 r.

