



DZIENNIK URZĘDOWY

WOJEWÓDZTWA PODLASKIEGO

Białystok, dnia 29 sierpnia 2014 r.

Poz. 2978

UCHWAŁA NR XXXVII/241/14 RADY MIEJSKIEJ W CZARNEJ BIAŁOSTOCKIEJ

z dnia 26 sierpnia 2014 r.

w sprawie zaliczenia dróg do kategorii dróg gminnych i ustalenia ich przebiegu

Na podstawie art. 18 ust. 2 pkt 15 ustawy z dnia 8 marca 1990 r. o samorządzie gminnym (Dz. U. z 2013 r. poz. 594, poz. 645 i poz. 1318 oraz z 2014 r. poz. 379) i art. 7 ustawy z dnia 21 marca 1985 r. o drogach publicznych (Dz. U. z 2013 r. poz. 260, poz. 843, poz. 1446 i poz. 1543 oraz z 2014 r. poz. 659) uchwala się, co następuje:

§ 1. 1. Zalicza się do kategorii dróg gminnych następujące drogi i ustala się ich przebieg zgodnie z oznaczeniem na mapach stanowiących załączniki graficzne (od nr 1 do nr 13) do niniejszej uchwały:

- 1) ulica Słoneczna w Czarnej Białostockiej stanowiąca działki o numerach geodezyjnych: 810/10, 811/5, 811/11, 812/5, 812/6, 813/5 i 815/10 od skrzyżowania z ulicą Cichą do skrzyżowania z ulicą Pogodną (załącznik nr 1);
- 2) ulica Pogodna w Czarnej Białostockiej stanowiąca działki o numerach geodezyjnych: 810/7, 810/20 i 810/22 od skrzyżowania z ulicą Łąkową do granicy działek o numerach geodezyjnych 810/5 i 810/21 (załącznik nr 1);
- 3) ulica Ciepła w Czarnej Białostockiej stanowiąca działki o numerach geodezyjnych: 810/15, 811/8, 812/9, 813/8 i 815/18 od skrzyżowania z ulicą Cichą do skrzyżowania z ulicą Pogodną (załącznik nr 1);
- 4) ul. Babilka w Czarnej Białostockiej stanowiąca działki o numerach geodezyjnych: 1329cz, 2222, 2223, 1463/1 (załącznik nr 2);
- 5) ulica Poziomkowa w Czarnej Białostockiej stanowiąca działki o numerach geodezyjnych: 1491 i 1329cz. (załącznik nr 2);
- 6) ul Malinowa w Czarnej Białostockiej stanowiąca działki o numerach geodezyjnych: 1364/1, 1365/1, 1366/1, 1367/1 (załącznik nr 2);
- 7) ul. Jeżynowa w Czarnej Białostockiej stanowiąca działki o numerach geodezyjnych: 207/2, 1424/1 i 1420cz. od ulicy Myśliwskiej do ulicy Zagórnej (załącznik nr 2);
- 8) ul. Świętego Huberta w Czarnej Białostockiej stanowiąca działki o numerach geodezyjnych: 1329cz, 1324/2, 1323/4, 1310/7, 1305/7, 1304/5 i 1303/5 (załącznik nr 2);
- 9) ulica Myśliwska w Czarnej Białostockiej stanowiąca działki o numerach geodezyjnych: 1412/2, 1424/1, 1426/1, 1430/1, 1420cz, 1434/1, 1426/2, 1430/2 od drogi krajowej nr 19 do ulicy Zagórnej (załącznik nr 2);
- 10) ulica Białostocka w Czarnej Białostockiej stanowiąca działki o numerach geodezyjnych: 1249/1 i 1226 od drogi krajowej nr 19 do granicy Lasów Państwowych (załącznik nr 3);
- 11) droga bez nazwy w Czarnej Białostockiej od ulicy Fabrycznej do ulicy Brzozowej w Czarnej Białostockiej stanowiąca działki o numerach geodezyjnych: 1584/4, 1594/13 i 1594/1 (załącznik nr 4);

- 12) droga dojazdowa w Czarnej Białostockiej od ulicy Młynowej stanowiąca działkę o numerze geodezyjnym 323 (załącznik nr 5);
- 13) droga dojazdowa w Czarnej Białostockiej od ulicy Młynowej stanowiąca działkę o numerze geodezyjnym 329 (załącznik nr 5);
- 14) droga dojazdowa w Czarnej Białostockiej od ulicy Marszałkowskiej stanowiąca działkę o numerze geodezyjnym 258 (załącznik nr 6);
- 15) droga dojazdowa w Czarnej Białostockiej od ulicy Marszałkowskiej stanowiąca działkę o numerze geodezyjnym 272/1 (załącznik nr 6);
- 16) droga w Klimkach stanowiąca działki o numerach geodezyjnych: 144 i 145 (załącznik nr 7);
- 17) droga w Wólce Ratowieckiej stanowiąca działki o numerach geodezyjnych: 374 i 379 (załącznik nr 8);
- 18) droga dojazdowa do Pensjonatu Złota Jesień w Wólce Ratowieckiej stanowiąca działkę o numerze geodezyjnym 373 (załącznik nr 8);
- 19) droga dojazdowa do cmentarza w Czarnej Wsi Kościelnej stanowiąca działki o numerach geodezyjnych: 217, 18/7 i 18/9 (załącznik nr 9);
- 20) droga dojazdowa w Karczmisku stanowiąca działkę o numerze geodezyjnym 57 (załącznik nr 10);
- 21) droga dojazdowa we wsi Kosmaty Borek stanowiąca działki o numerach geodezyjnych: 28/13 i 28/16 (załącznik nr 11);
- 22) droga bez nazwy w Czarnej Białostockiej od ulicy Tartacznej do ul. Fabrycznej stanowiąca działki o numerach geodezyjnych: 915/53, 1067/15, 1142/11, 1142/10 i 109 (załącznik nr 12);
- 23) ulica Elizy Orzeszkowej w Czarnej Białostockiej (załącznik nr 12);
- 24) ulica Ochotnicza w Czarnej Białostockiej (załącznik nr 12);
- 25) ulica Sokólska w Czarnej Białostockiej (załącznik nr 12);
- 26) ulica Gustawa Dreszera w Czarnej Białostockiej (załącznik nr 12);
- 27) ulica Kolejowa w Czarnej Białostockiej (załącznik nr 12);
- 28) ulica Gęsia w Czarnej Białostockiej (załącznik nr 12);
- 29) droga w Machnaczu stanowiąca działki o numerach geodezyjnych: 25 i 24/3 (załącznik nr 13).

§ 2. Wykonanie uchwały powierza się Burmistrzowi Czarnej Białostockiej.

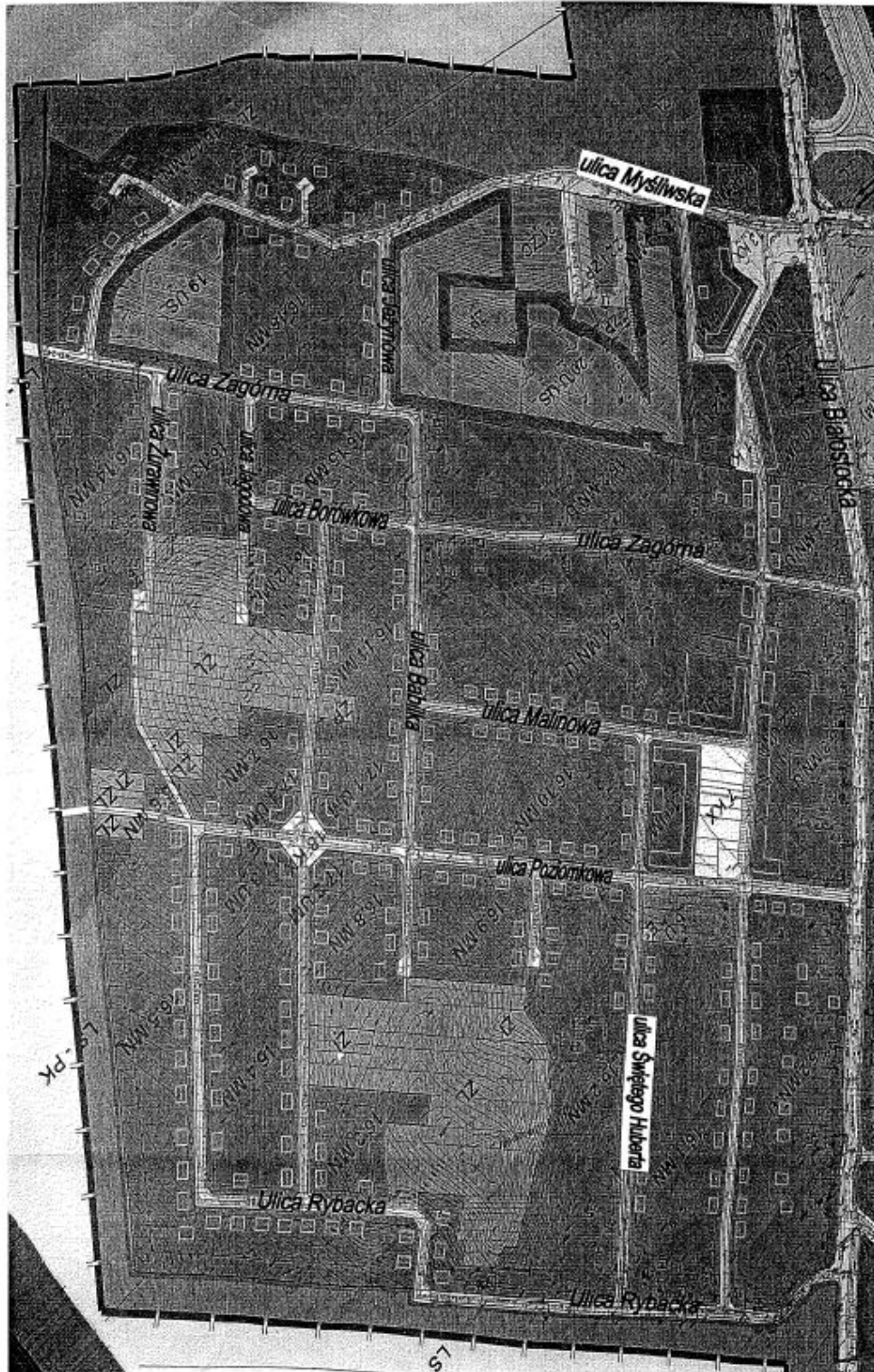
§ 3. Uchwała wchodzi w życie po upływie 14 dni od dnia ogłoszenia w Dzienniku Urzędowym Województwa Podlaskiego i obowiązuje od dnia 1 stycznia 2015 r.

Przewodniczący Rady
Anna Matłąg

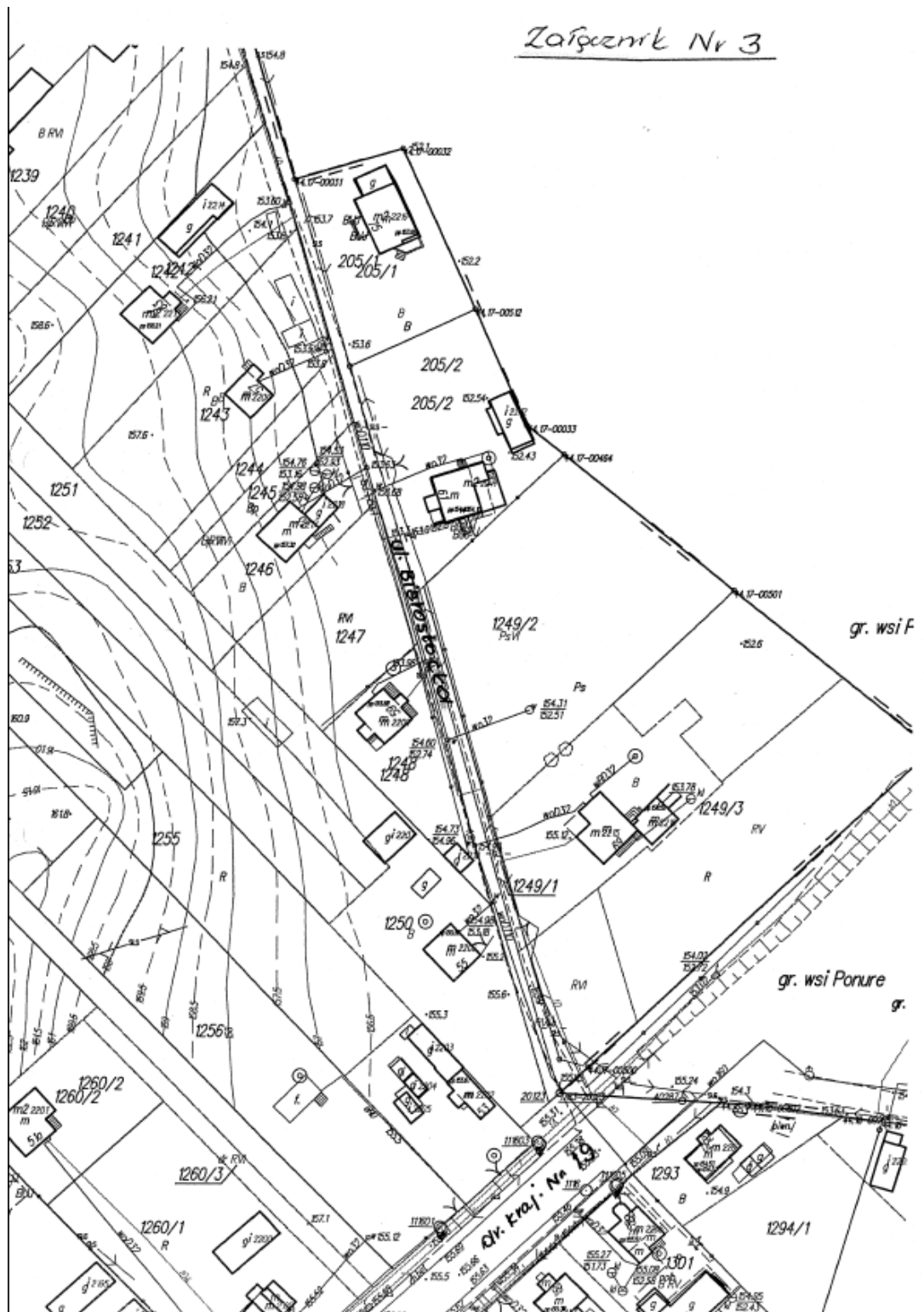
Załącznik nr 1 do uchwały nr XXXVII/241/14
Rady Miejskiej w Czarnej Białostockiej
z dnia 26 sierpnia 2014 r.



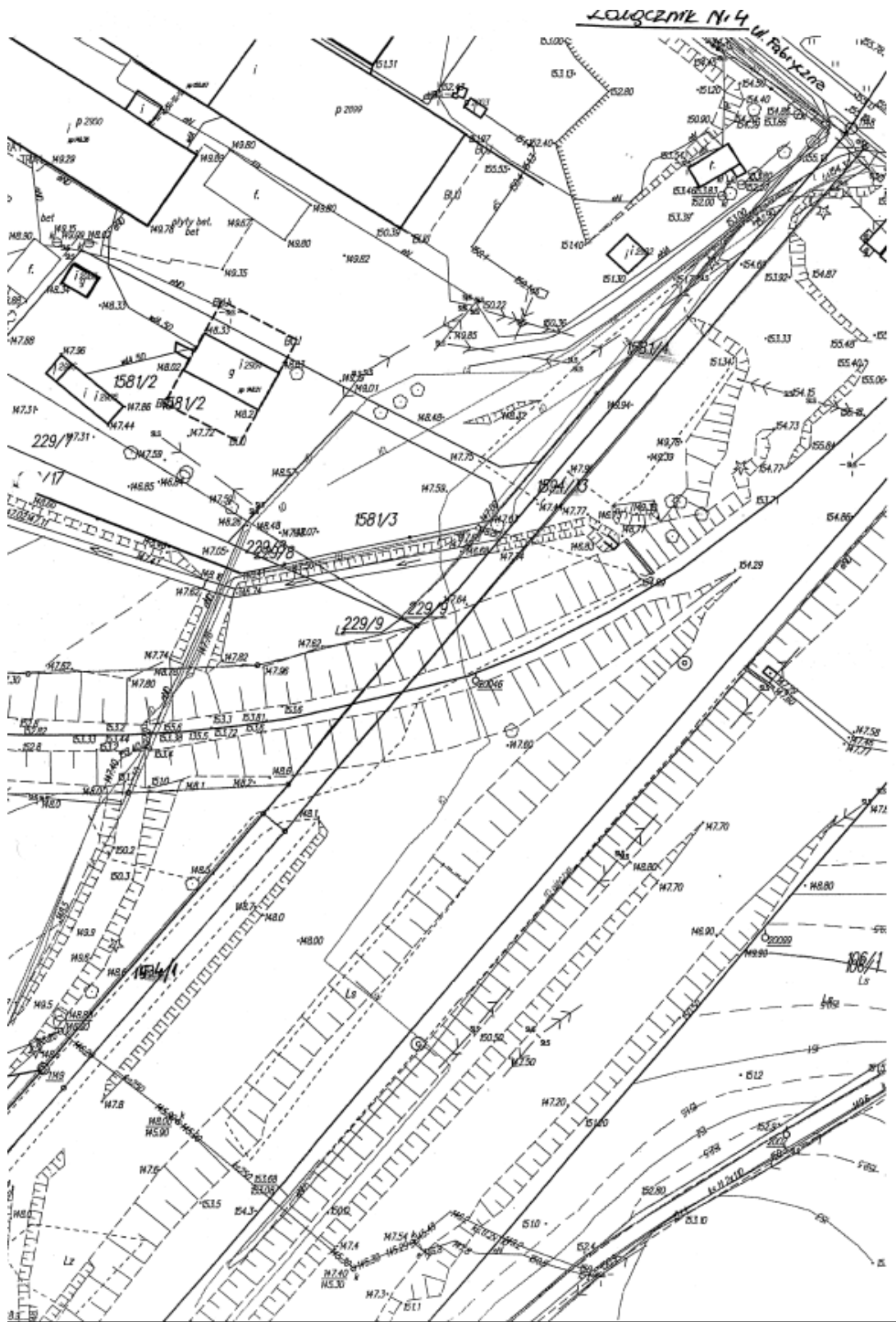
Załącznik nr 2 do uchwały nr XXXVII/241/14
Rady Miejskiej w Czarnej Białostockiej
z dnia 26 sierpnia 2014 r.



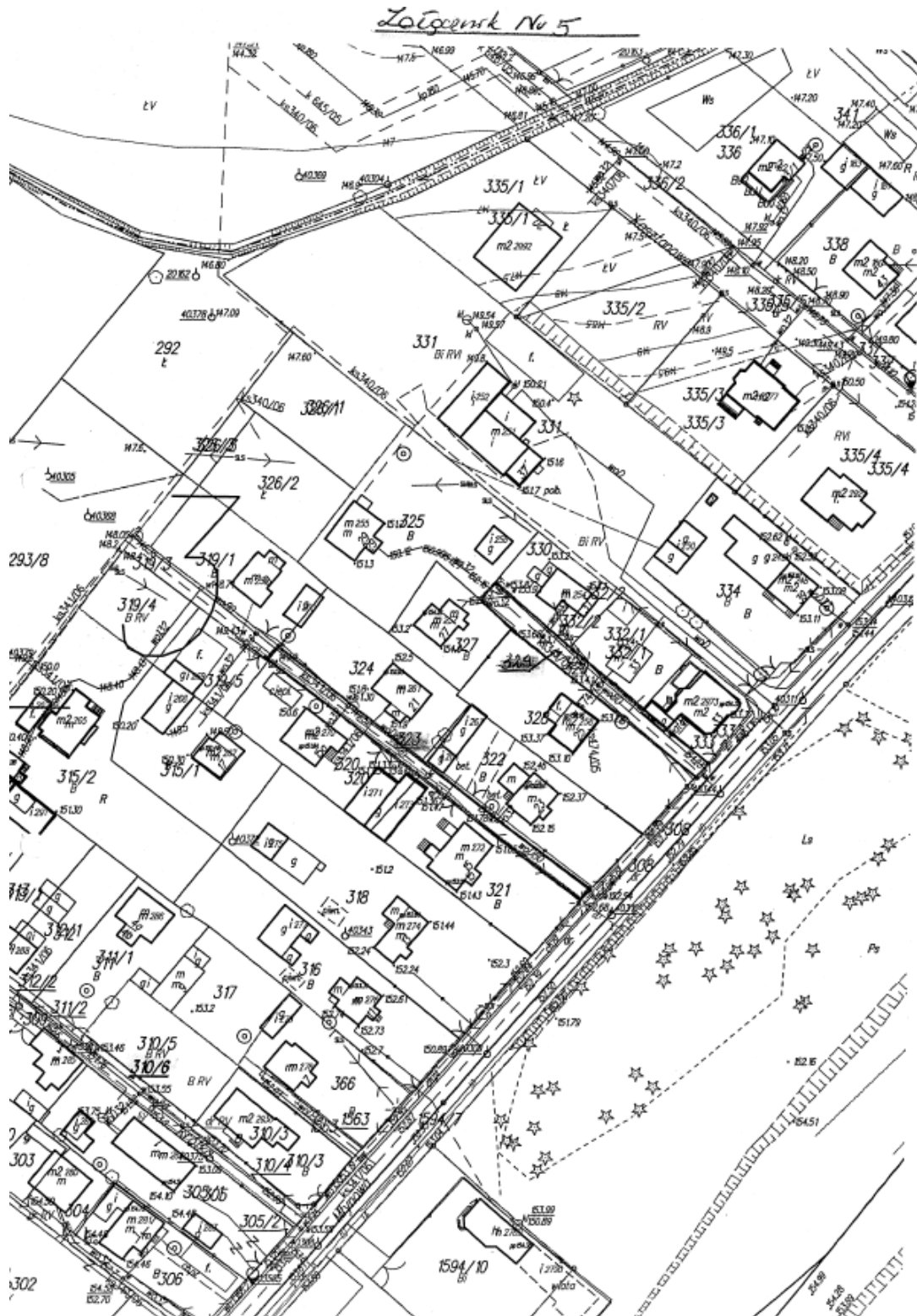
Załącznik nr 3 do uchwały nr XXXVII/241/14
Rady Miejskiej w Czarnej Białostockiej
z dnia 26 sierpnia 2014 r.



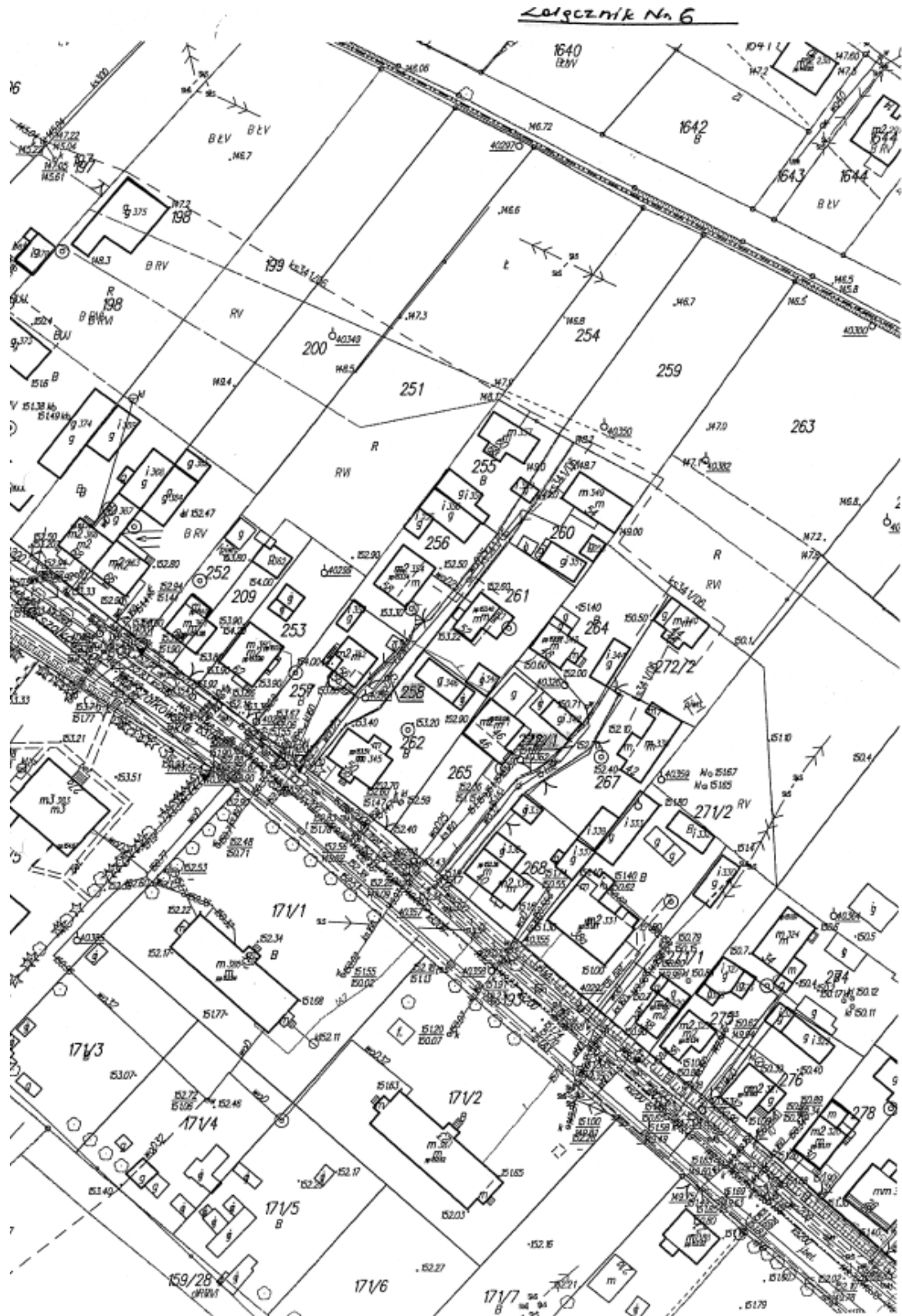
Załącznik nr 4 do uchwały nr XXXVII/241/14
Rady Miejskiej w Czarnej Białostockiej
z dnia 26 sierpnia 2014 r.



Załącznik nr 5 do uchwały nr XXXVII/241/14
Rady Miejskiej w Czarnej Białostockiej
z dnia 26 sierpnia 2014 r.



Załącznik nr 6 do uchwały nr XXXVII/241/14
Rady Miejskiej w Czarnej Białostockiej
z dnia 26 sierpnia 2014 r.



Załącznik nr 7 do uchwały nr XXXVII/241/14
Rady Miejskiej w Czarnej Białostockiej
z dnia 26 sierpnia 2014 r.

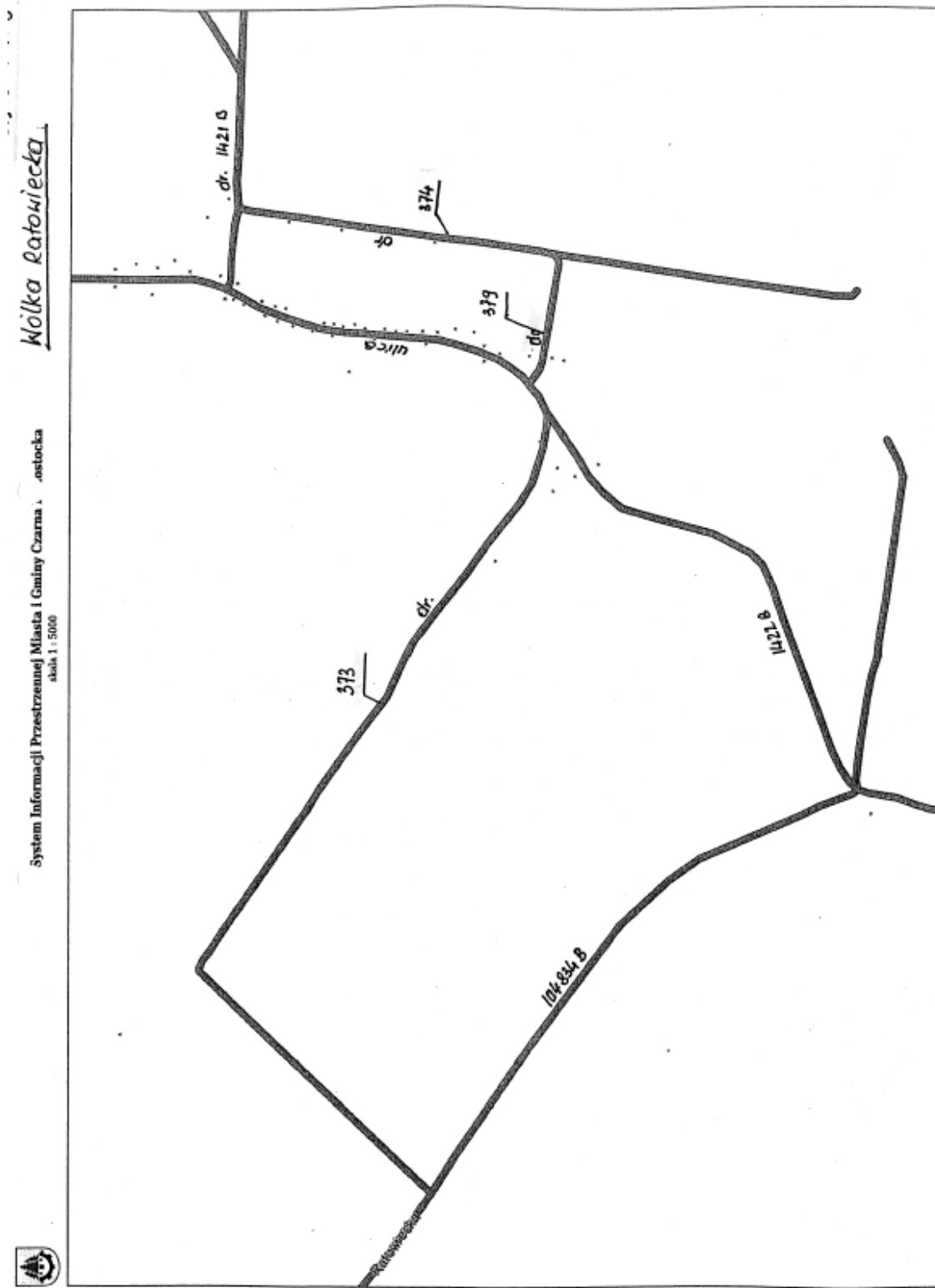
Klimki załącznik nr 7



System Informacji Przestrzennej Miasta i Gminy Czarna Białostocka
skala 1 : 2000



Załącznik nr 8 do uchwały nr XXXVII/241/14
Rady Miejskiej w Czarnej Białostockiej
z dnia 26 sierpnia 2014 r.



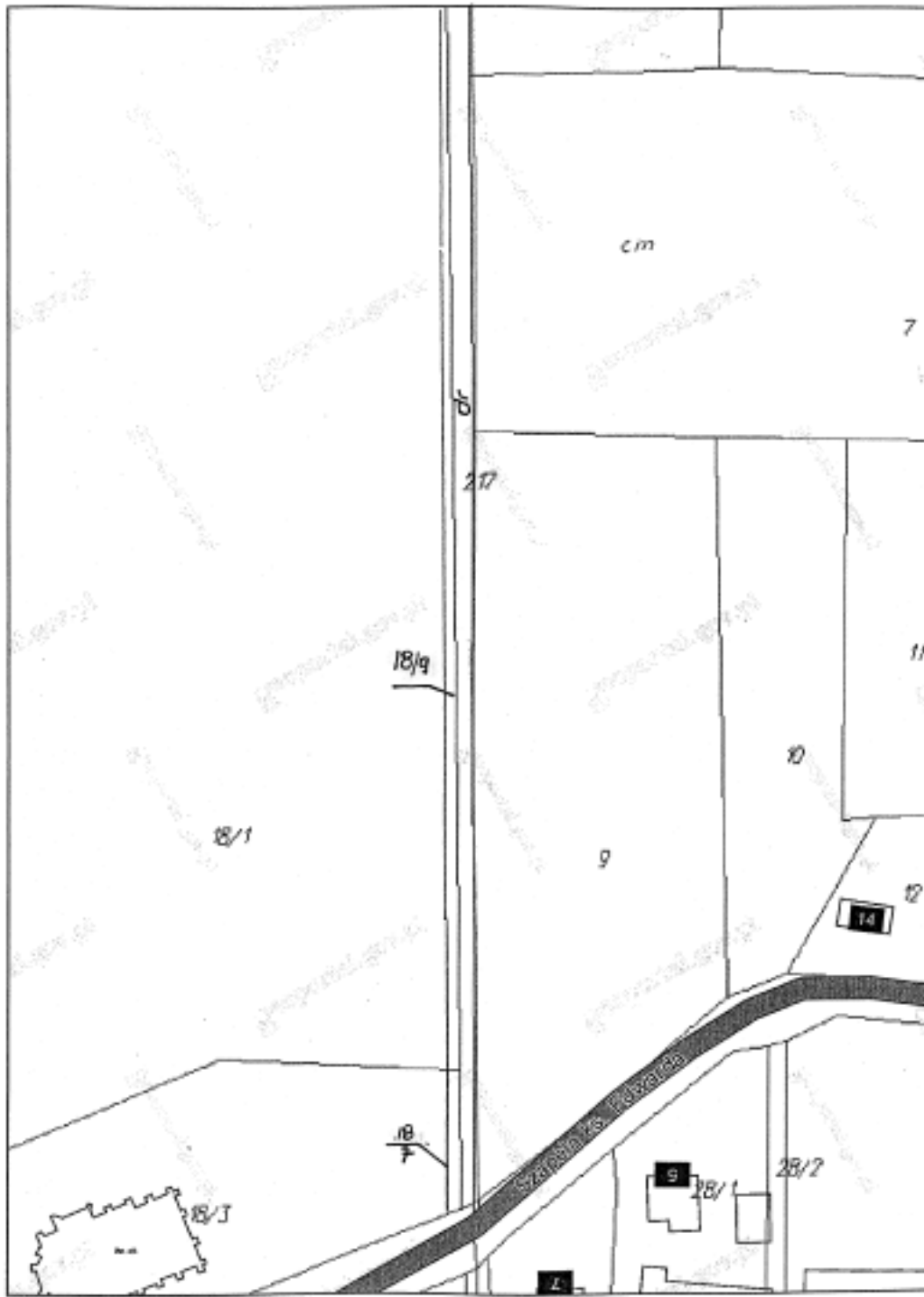
Załącznik nr 9 do uchwały nr XXXVII/241/14
Rady Miejskiej w Czarnej Białostockiej
z dnia 26 sierpnia 2014 r.

Załącznik Nr 9

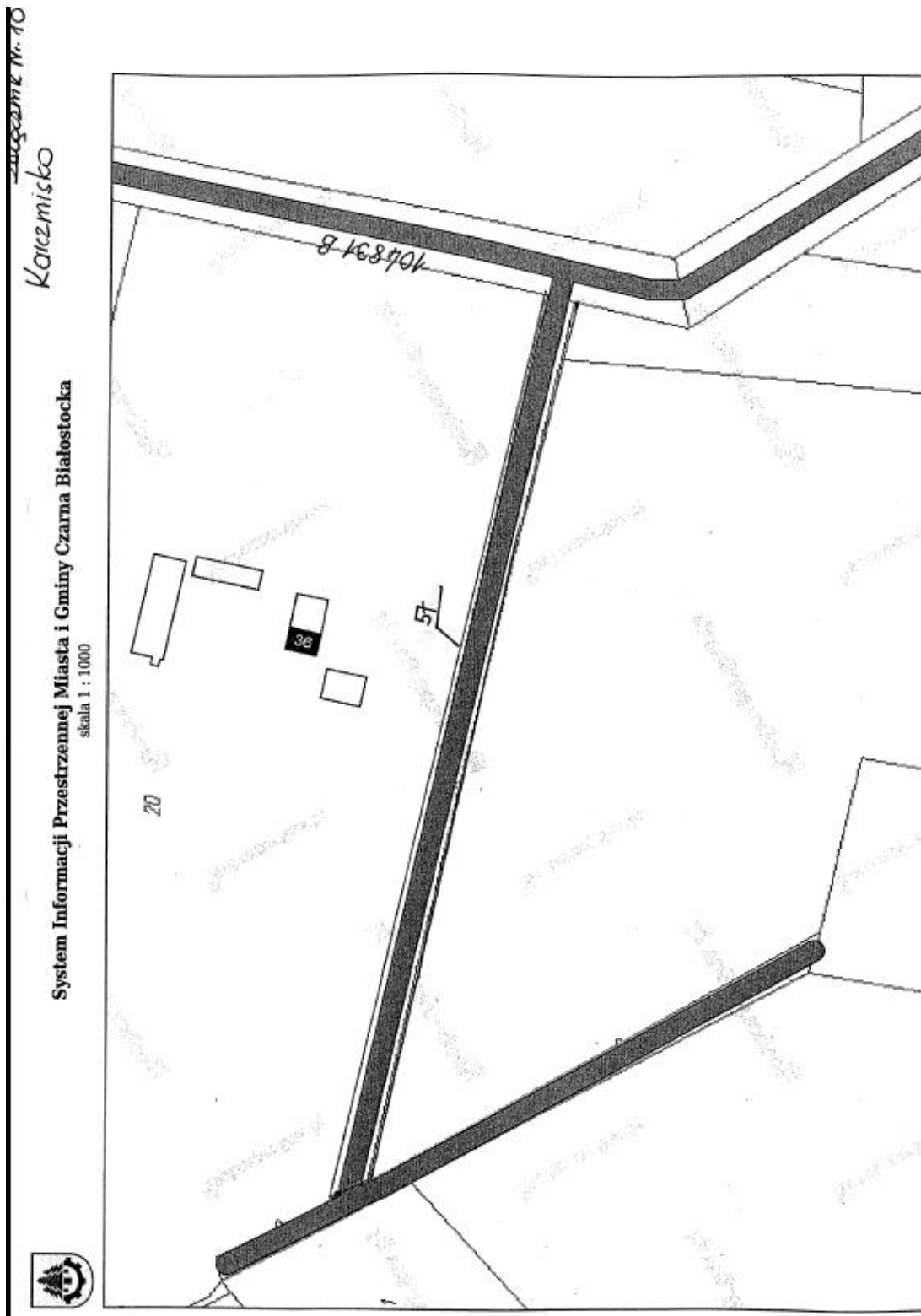


System Informacji Przestrzennej Miasta i Gminy Czarna Białostocka
skala 1 : 1000

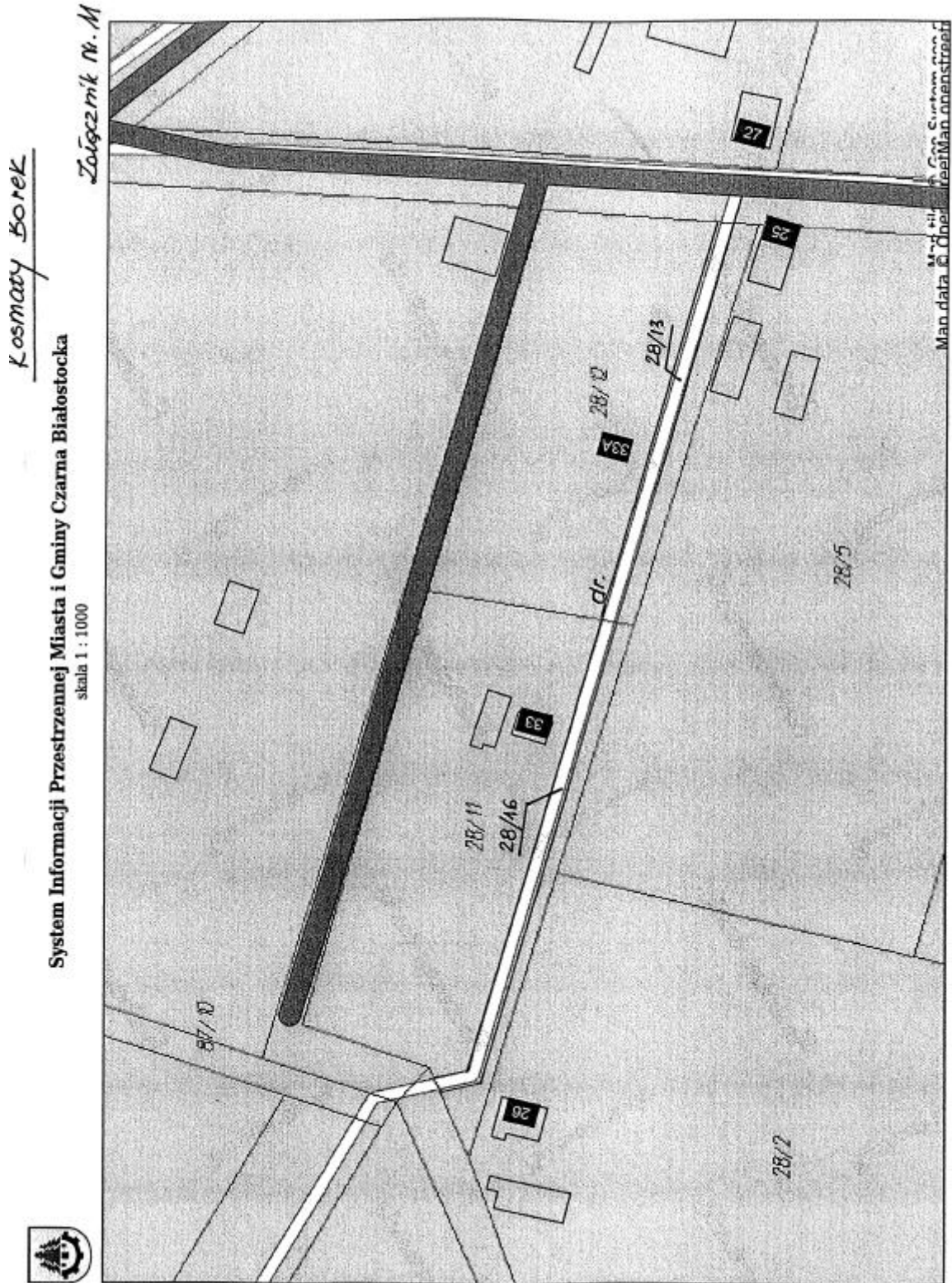
Czarna Hieś Kościelna



Załącznik nr 10 do uchwały nr XXXVII/241/14
Rady Miejskiej w Czarnej Białostockiej
z dnia 26 sierpnia 2014 r.

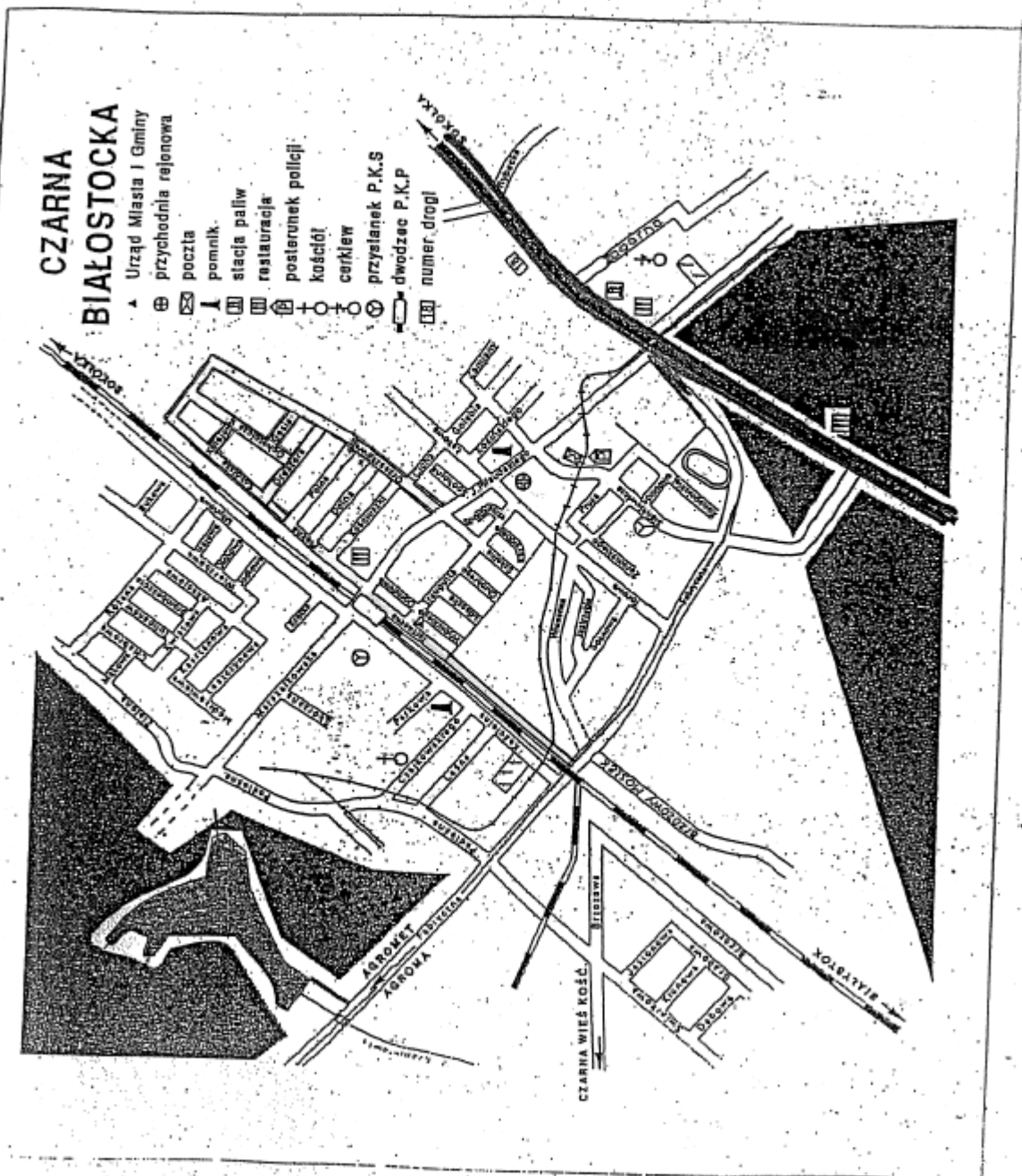


Załącznik nr 11 do uchwały nr XXXVII/241/14
Rady Miejskiej w Czarnej Białostockiej
z dnia 26 sierpnia 2014 r.



Załącznik nr 12 do uchwały nr XXXVII/241/14
Rady Miejskiej w Czarnej Białostockiej
z dnia 26 sierpnia 2014 r.

Załącznik nr 12



Załącznik nr 13 do uchwały nr XXXVII/241/14
Rady Miejskiej w Czarnej Białostockiej
z dnia 26 sierpnia 2014 r.

