



DZIENNIK URZĘDOWY

WOJEWÓDZTWA PODLASKIEGO

Białystok, dnia 27 grudnia 2013 r.

Poz. 4655

UCHWAŁA NR XXXV/166/13 RADY MIEJSKIEJ W SURAŻU

z dnia 19 grudnia 2013 r.

w sprawie zaliczenia dróg do kategorii dróg gminnych i ustalenia ich przebiegu

Na podstawie art. 18 ust. 2 pkt 15 ustawy z dnia 8 marca 1990 r. o samorządzie gminnym (tekst jedn. Dz. U. z 2013 r., poz. 594, poz. 645 i poz. 1318) oraz art. 7 ustawy z dnia 21 marca 1985 r. o drogach publicznych (tekst jedn. Dz. U. z 2013 r., poz. 260, poz. 843), po zasięgnięciu opinii Zarządu Powiatu Białostockiego, Rada Miejska w Suraziu uchwala, co następuje:

§ 1. Z dniem 1 stycznia 2013 r. zalicza się do kategorii dróg gminnych drogi w miejscowościach Doktorce, Końcowizna, Kowale, Lesznia, Rynki, Średzińskie, Zawyki, Zawyki - Ferma, Zimnochy-Susły, Zimnochy-Świechy, gmina Suraz, powiat białostocki wyszczególnione w wykazie stanowiącym załącznik Nr 1 do niniejszej uchwały.

§ 2. Szczegółowe położenie i przebieg dróg wymienionych w § 1 jest oznaczone na mapie stanowiącej załącznik Nr 2 – m. Doktorce, załącznik Nr 3- m. Końcowizna, załącznik Nr 4 - m. Kowale, załącznik Nr 5 - m. Lesznia, załącznik Nr 6- m. Rynki, załącznik Nr 7 - m. Średzińskie, załącznik Nr 8 - m. Zawyki, załącznik Nr 9 - m. Zawyki-Ferma, załącznik Nr 10 - m. Zimnochy-Susły, załącznik Nr 11- m. Zimnochy-Świechy.

§ 3. Wykonanie uchwały powierza się Burmistrzowi Suraziu.

§ 4. Uchwała wchodzi w życie po upływie 14 dni od ogłoszenia w Dzienniku Urzędowym Województwa Podlaskiego.

Przewodniczący Rady Miejskiej w Suraziu
Celina Chodorowska

Załącznik Nr 1 do uchwały Nr XXXV/166/13

Rady Miejskiej w Surazhu

z dnia 19 grudnia 2013 r.

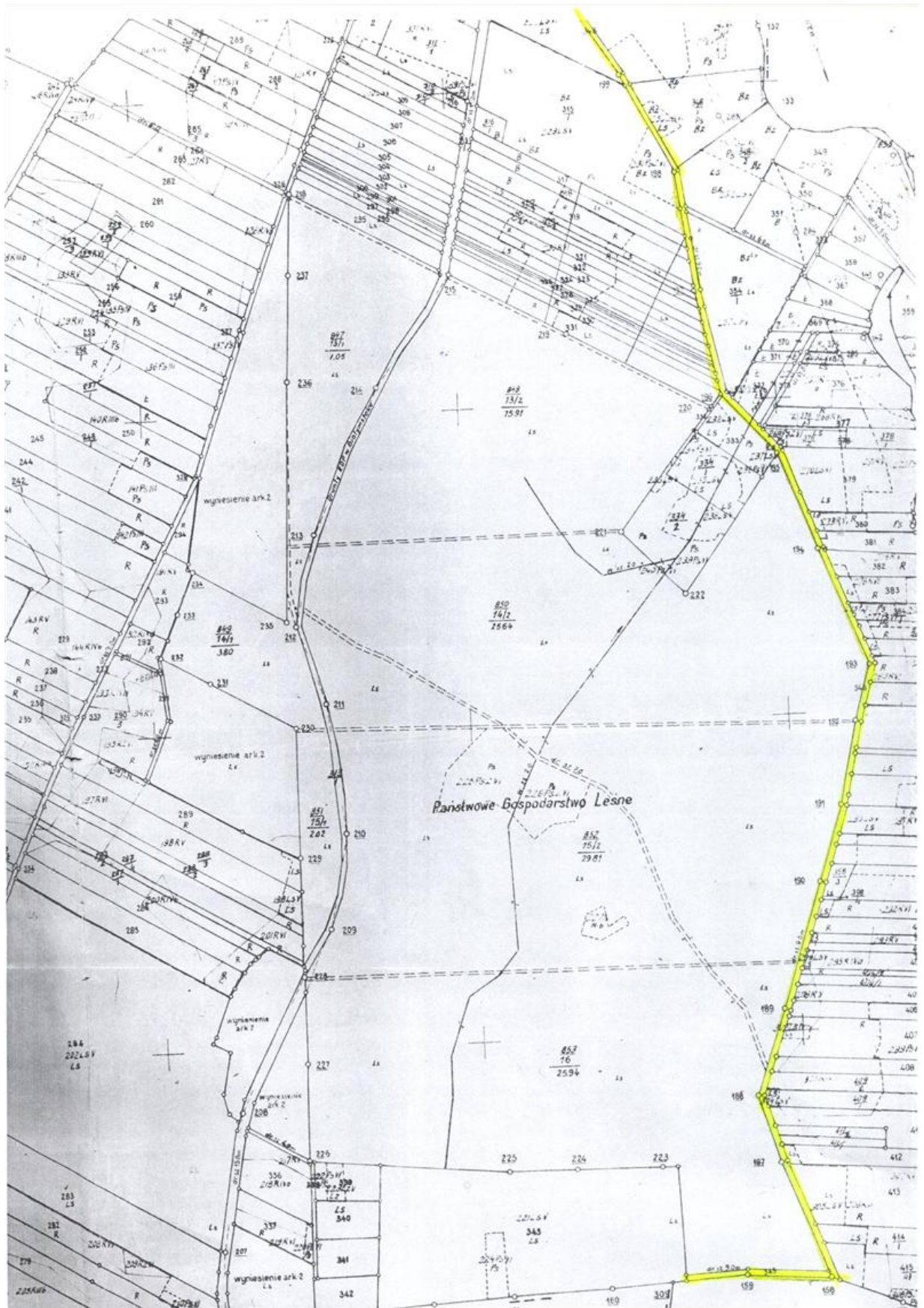
Lp.	Obręb	Miejscowość	Nr ew. działki	Długość	Szerokość	Ustalenie przebiegu
1	1	Doktorce	99 mp. 1	541	12	Od drogi gminnej nr 106622B do drogi powiatowej nr 1510B
2	1	Doktorce	179 mp.1	1050	4-6	Od drogi powiatowej nr 1575B do drogi powiatowej nr 1510B
3	1 7	Doktorce Zawyki	207 mp. 1 617 mp. 2	600 2100	6 7	Od drogi gminnej nr 106616B do drogi powiatowej nr 1508B
4	1	Doktorce	273 mp. 1	2483	6	Od drogi oznaczonej nr geod. 99 do granicy miejscowości Doktorce
5	1	Doktorce	345 mp. 1 346 mp.1	222 2222	9 9	Od drogi powiatowej nr 1575B do granicy działki nr 343
6	2	Końcowizna	140 mp. 1	1670	9	Od drogi gminnej nr 106617B do granicy miejscowości Końcowizna
7	2	Końcowizna	134 mp. 1	420	9	Od drogi powiatowej nr 1508B do drogi gminnej nr 106617B
8	3	Kowale	259/1 mp.1, 279/1 mp.1	855	9	Od drogi gminnej nr 106625B do wsi dołki
9	4	Lesznia	367 mp. 1 363 mp.1	420 1053	15 15	Droga z Doktorce – Zimnochy-Świechy
10	4	Lesznia	372 mp. 1	1444	9	Od drogi powiatowej nr 1510B do drogi oznaczonej nr geod. 391
11	4	Lesznia	374 mp.1	1960	6	Od drogi powiatowej nr 1510B do granicy miejscowości Lesznia
12	5	Rynki	40 mp1 4 mp.1	450 1150	6 9	Od drogi powiatowej nr 1505B do wsi Dołki
13	5	Rynki	192 mp. 2 258 mp. 2 275 mp. 2 228 mp. 2	1180 820 820 370	9 9 9 9	Od drogi powiatowej nr 1505B
14	6	Średzińskie	93	1210	9	Od drogi powiatowej nr 1505B do granicy miejscowości Średzińskie
15	6	Średzińskie	95	1550	6-10	Od drogi powiatowej nr 1505B do granicy miejscowości Średzińskie
16	7	Zawyki	629/1 mp.1 605 mp. 1 603 mp. 1	1385 440 780	7 5 5	Od drogi powiatowej nr 1505B do drogi gminnej nr 106615B
17	7	Zawyki	628 mp. 1 607 mp. 1	477 611	9 9	Od drogi powiatowej nr 1505B do drogi gminnej nr 106615B
18	7	Zawyki	596 mp. 1 598 mp.1 600 mp. 1	728 680 280	7 5 5	Od drogi powiatowej nr 1508B do granicy drogi oznaczonej nr geod. 601
19	7	Zawyki	597 mp. 1	1030	9	Od drogi gminnej nr 106615B do granicy miejscowości Zawyki
20	7	Zawyki	599 mp. 1	1010	7	Od drogi gminnej nr 106615B do granicy miejscowości Zawyki
22	7	Zawyki	643 mp. 3	2300	7-12	Od rzeki Falkowskiej do Starorzeczca rzeki Narwi
23	7	Zawyki	640 mp. 4	1800	7	Od drogi powiatowej nr 1508B do drogi powiatowej nr 1508B

Lp.	Obręb	Miejscowość	Nr ew. działki	Długość	Szerokość	Ustalenie przebiegu
24	7	Zawyki	609 mp. 4 613 mp. 4 639 mp. 4	1514 542 371	7 9 7	Od drogi oznaczonej nr geod. 609 do drogi oznaczonej nr geod. 613
25	8	Zawyki - Ferma	106/1 mp. 1	690	15	Od drogi powiatowej nr 1508B do drogi powiatowej nr 1509B
26	9	Zimnochy – Susły	20 mp. 1	780	6	Od drogi powiatowej 1507B do granicy miejscowości Zimnochy - Susły
27	9	Zimnochy – Susły	36 mp. 1	875	6-9	Od drogi powiatowej 1507B do granicy miejscowości Zimnochy - Susły
28	10	Zimnochy- Świechy	38 mp. 1 159 mp. 1	785 350	6-9 9	Od drogi gminnej 106613B do drogi oznaczonej nr geod. 13
29	10	Zimnochy- Świechy	72/1 mp. 1	1345	9	Od drogi powiatowej nr 1514B do miejscowości Lesznia
30	10	Zimnochy- Świechy	80/1 mp. 1	1345	9	Droga Zimnochy- Świechy - Lesznia

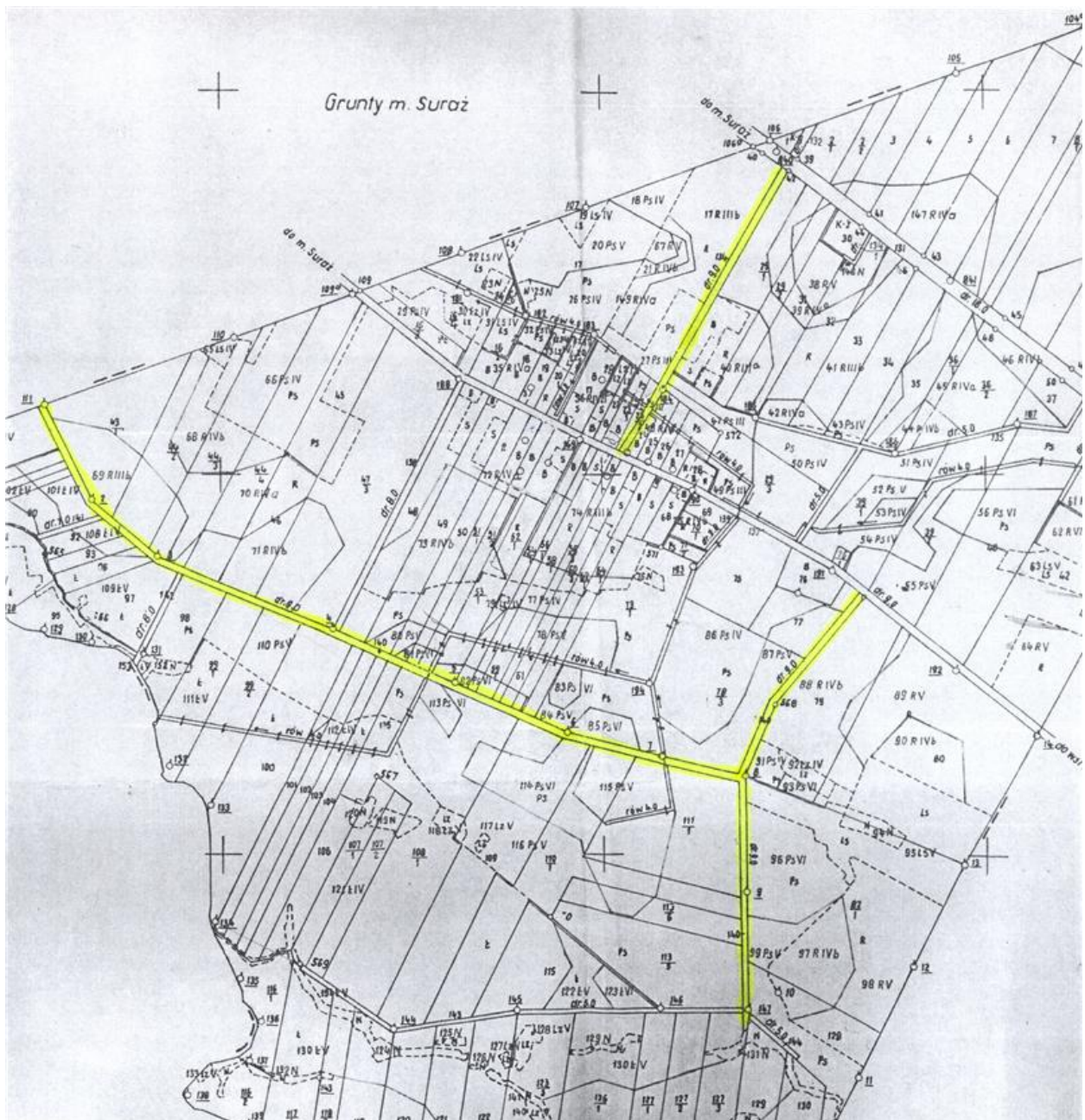
Załącznik Nr 2 do uchwały Nr XXXV/166/13
Rady Miejskiej w Surazhu
z dnia 19 grudnia 2013 r.







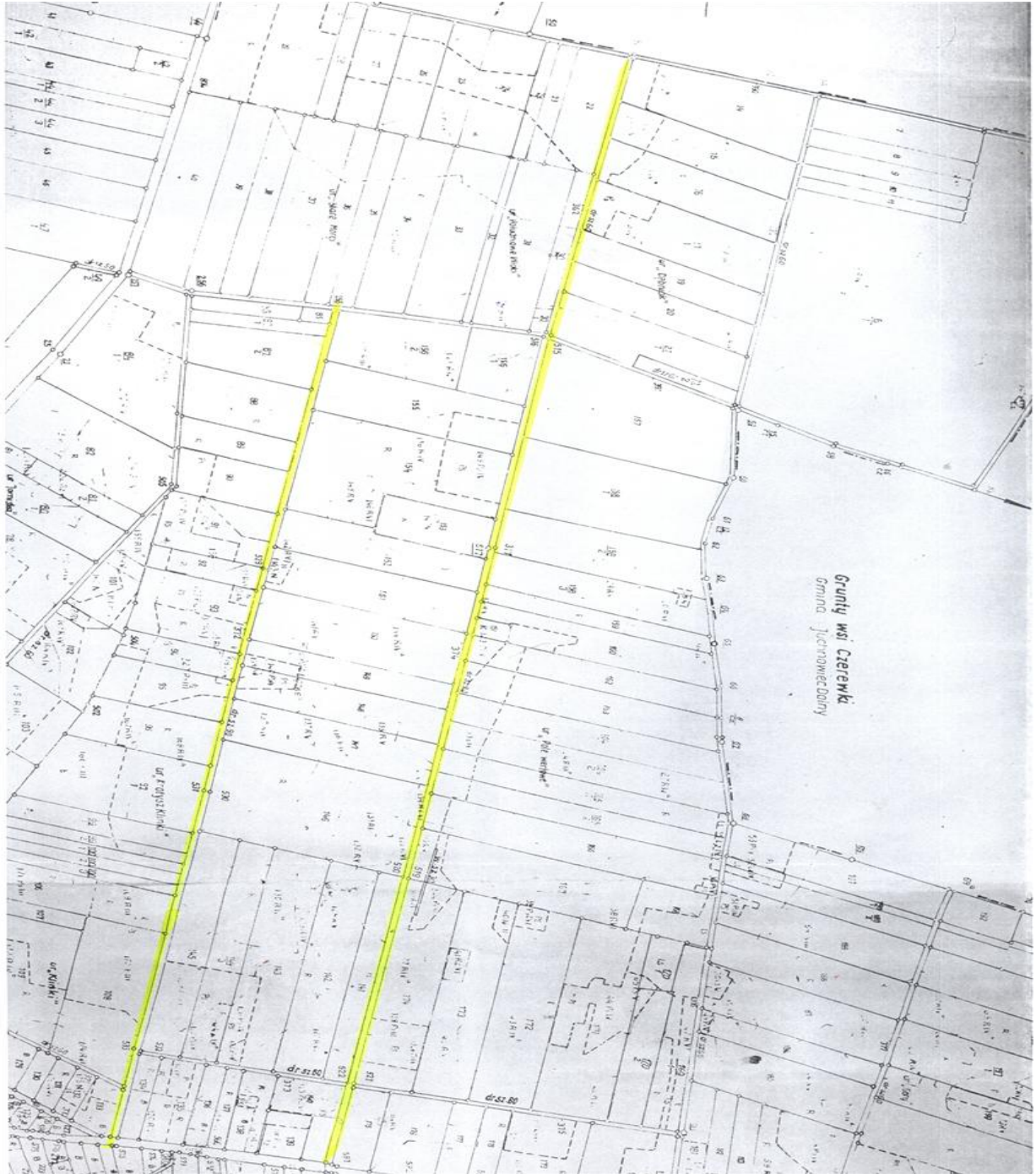
Załącznik Nr 3 do uchwały Nr XXXV/166/13
Rady Miejskiej w Surażu
z dnia 19 grudnia 2013 r.



Załącznik Nr 4 do uchwały Nr XXXV/166/13
Rady Miejskiej w Surażu
z dnia 19 grudnia 2013 r.

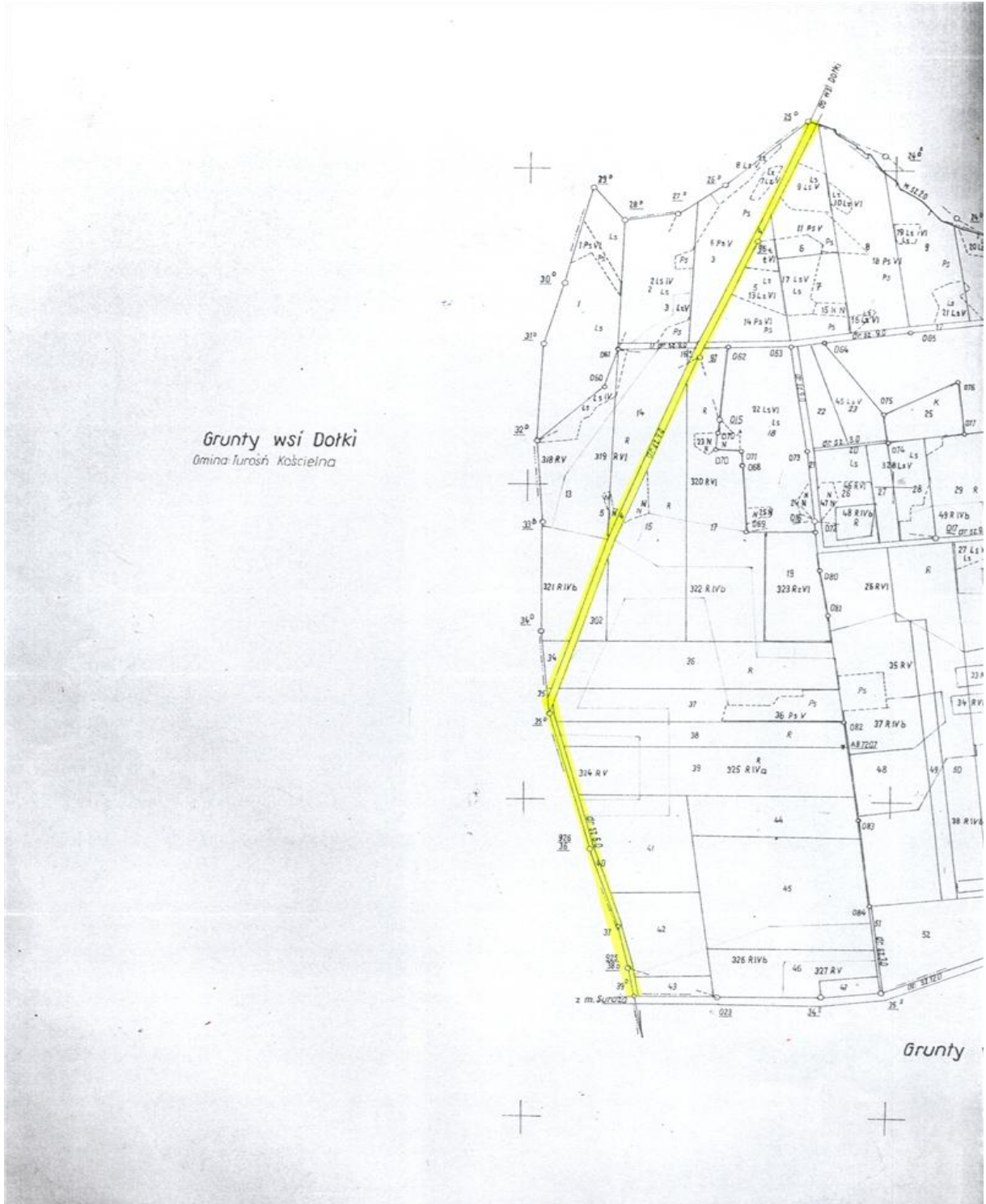


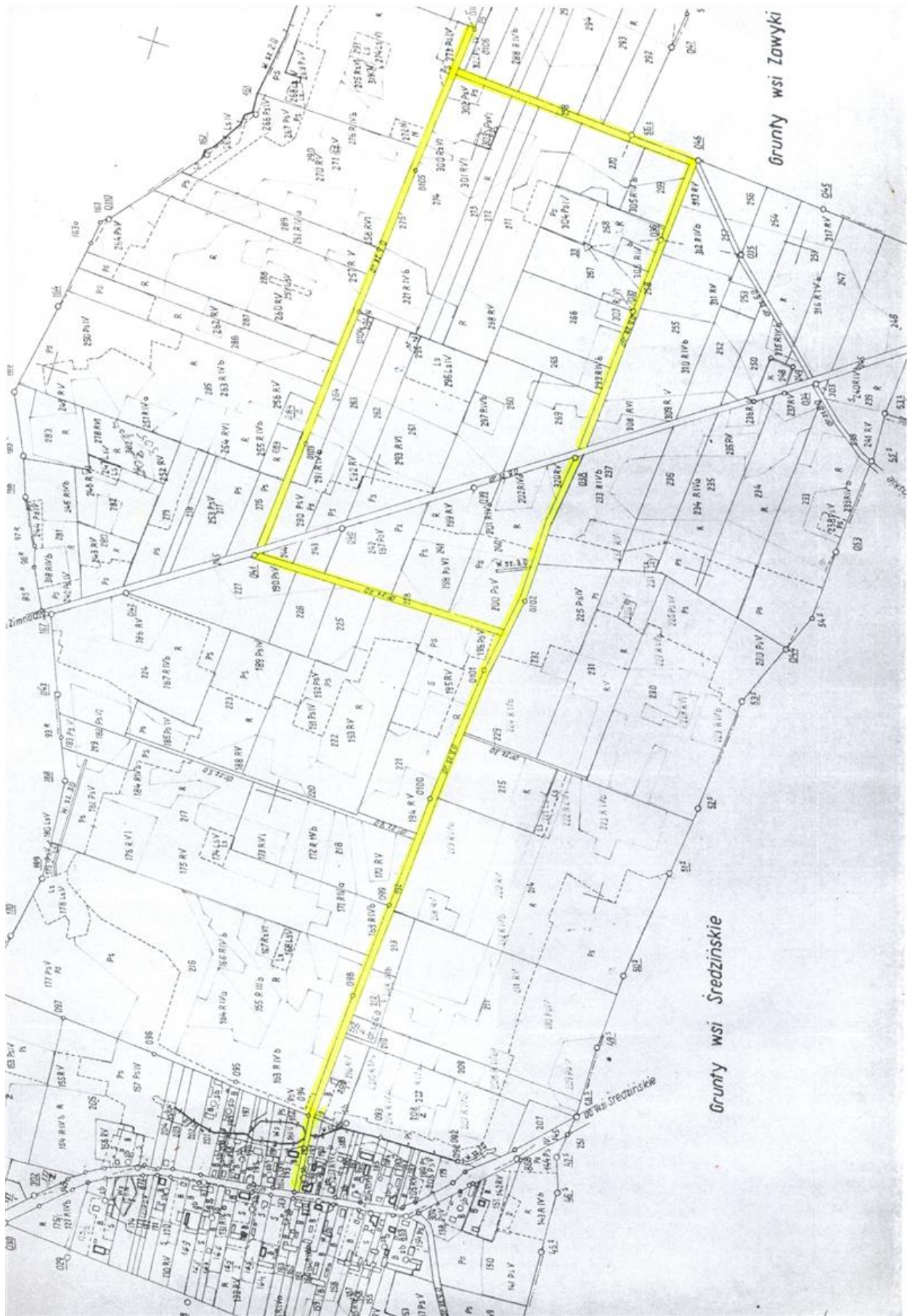
Załącznik Nr 5 do uchwały Nr XXXV/166/13
Rady Miejskiej w Surażu
z dnia 19 grudnia 2013 r.





Załącznik Nr 6 do uchwały Nr XXXV/166/13
Rady Miejskiej w Surazhu
z dnia 19 grudnia 2013 r.

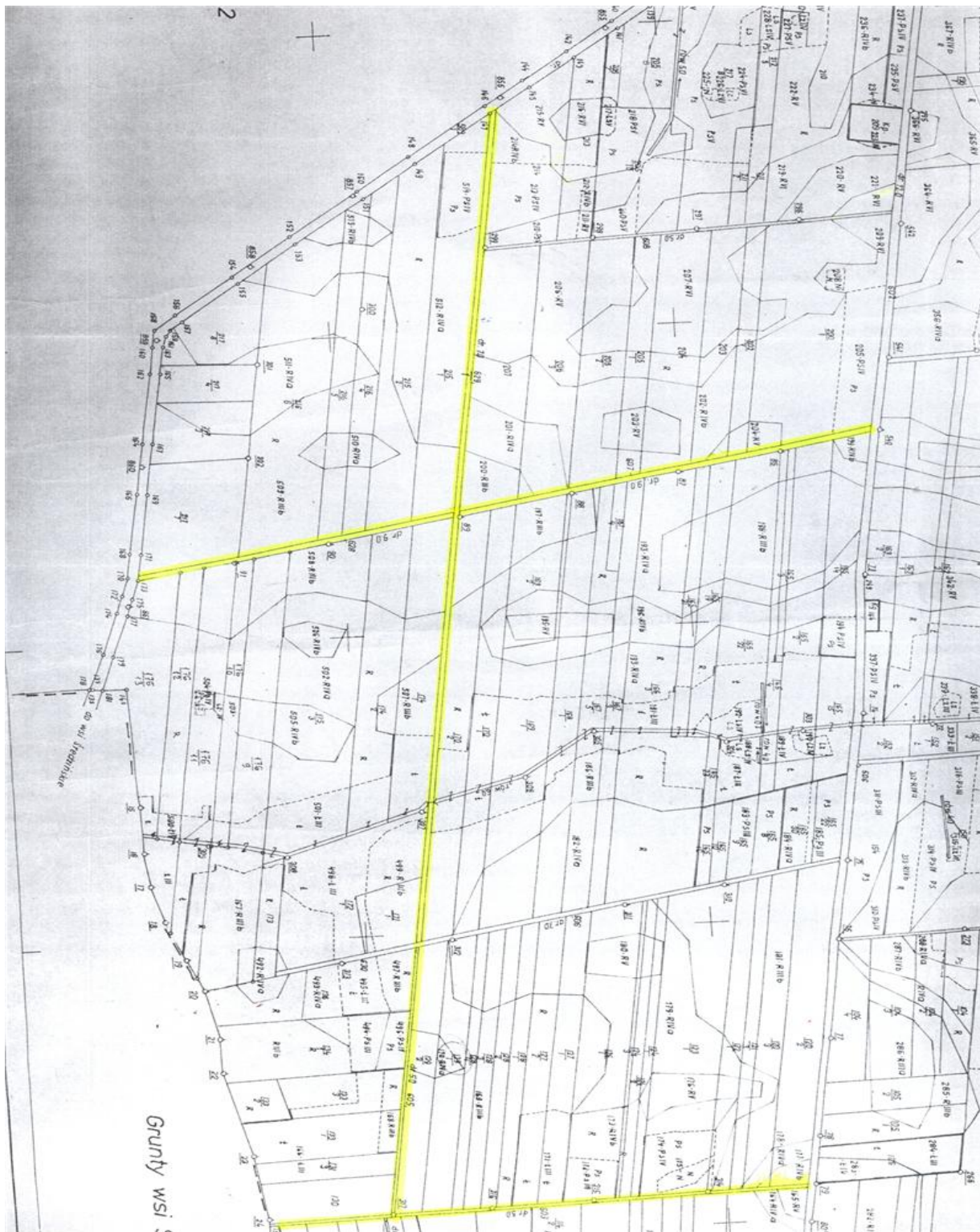


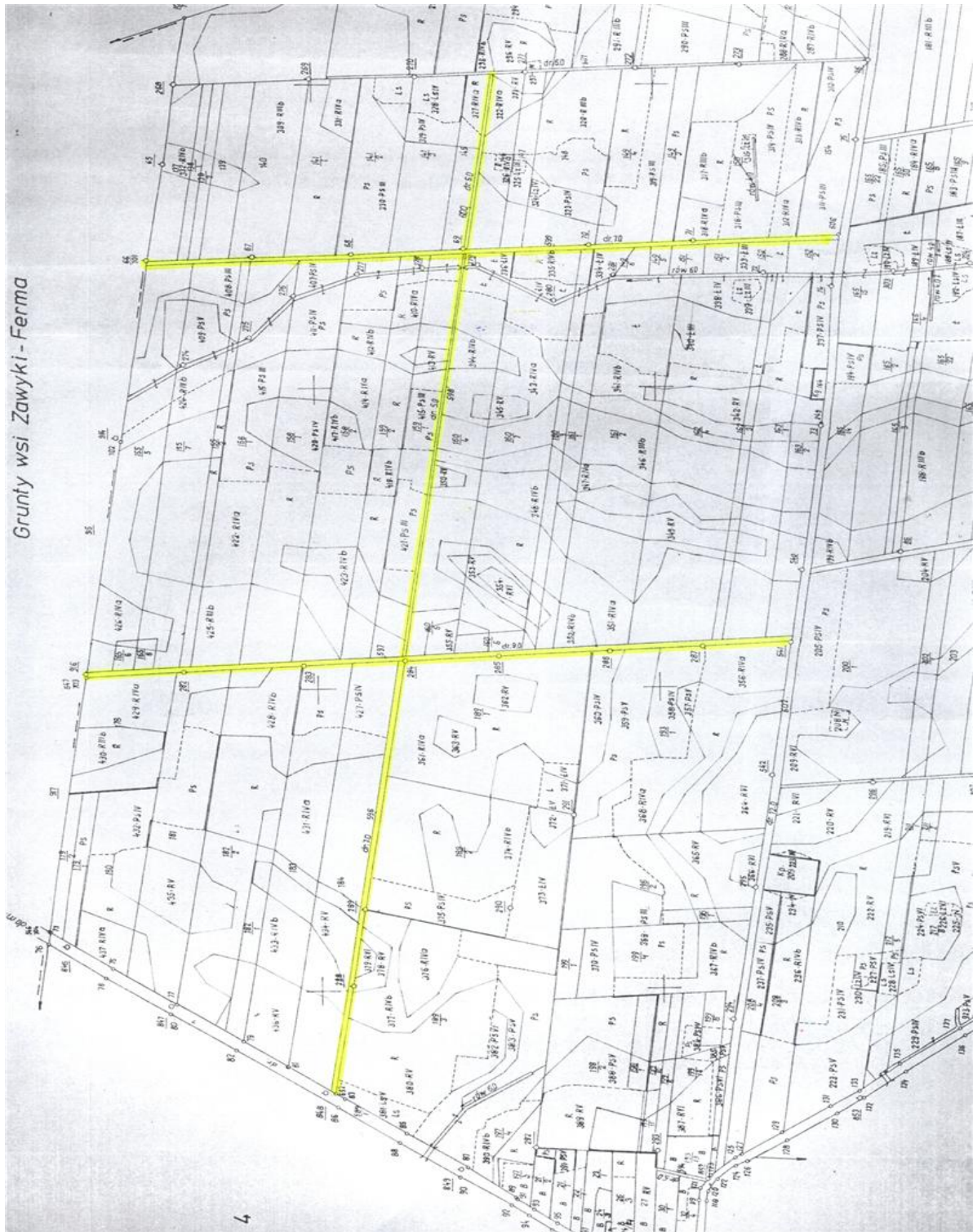


Załącznik Nr 7 do uchwały Nr XXXV/166/13
Rady Miejskiej w Surażu
z dnia 19 grudnia 2013 r.



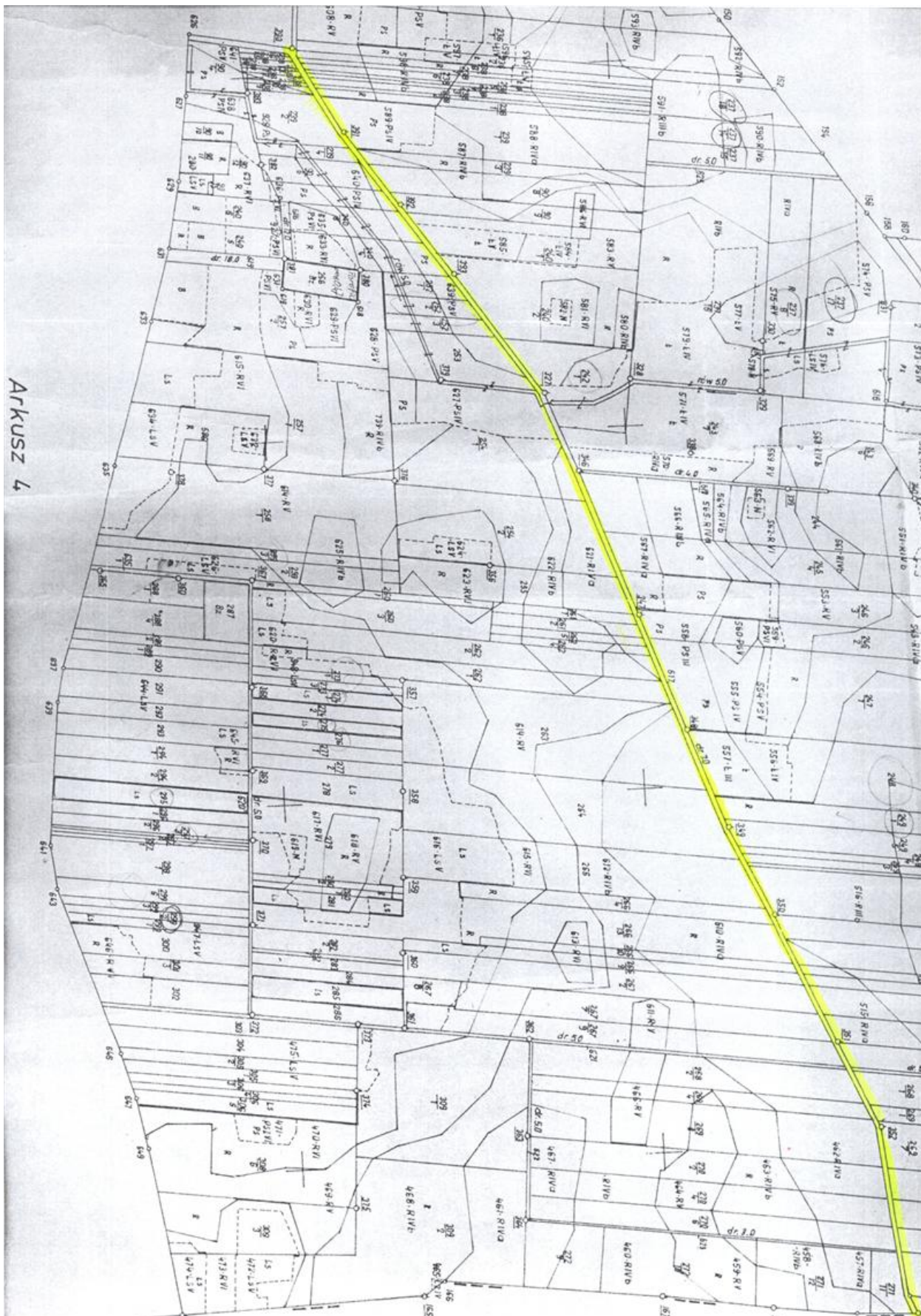
Załącznik Nr 8 do uchwały Nr XXXV/166/13
Rady Miejskiej w Surażu
z dnia 19 grudnia 2013 r.

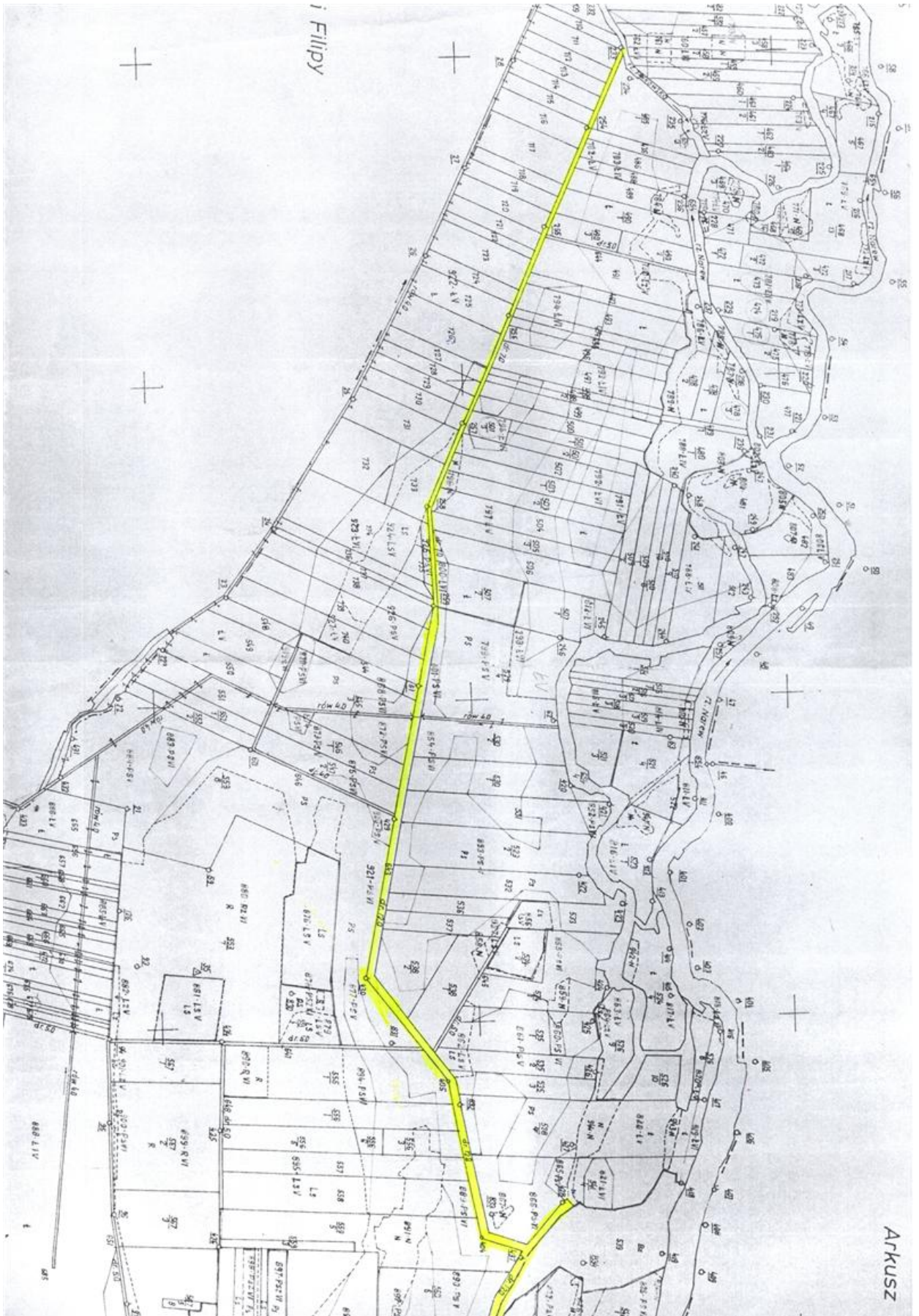




Grunty wsi Zawyki-Ferma

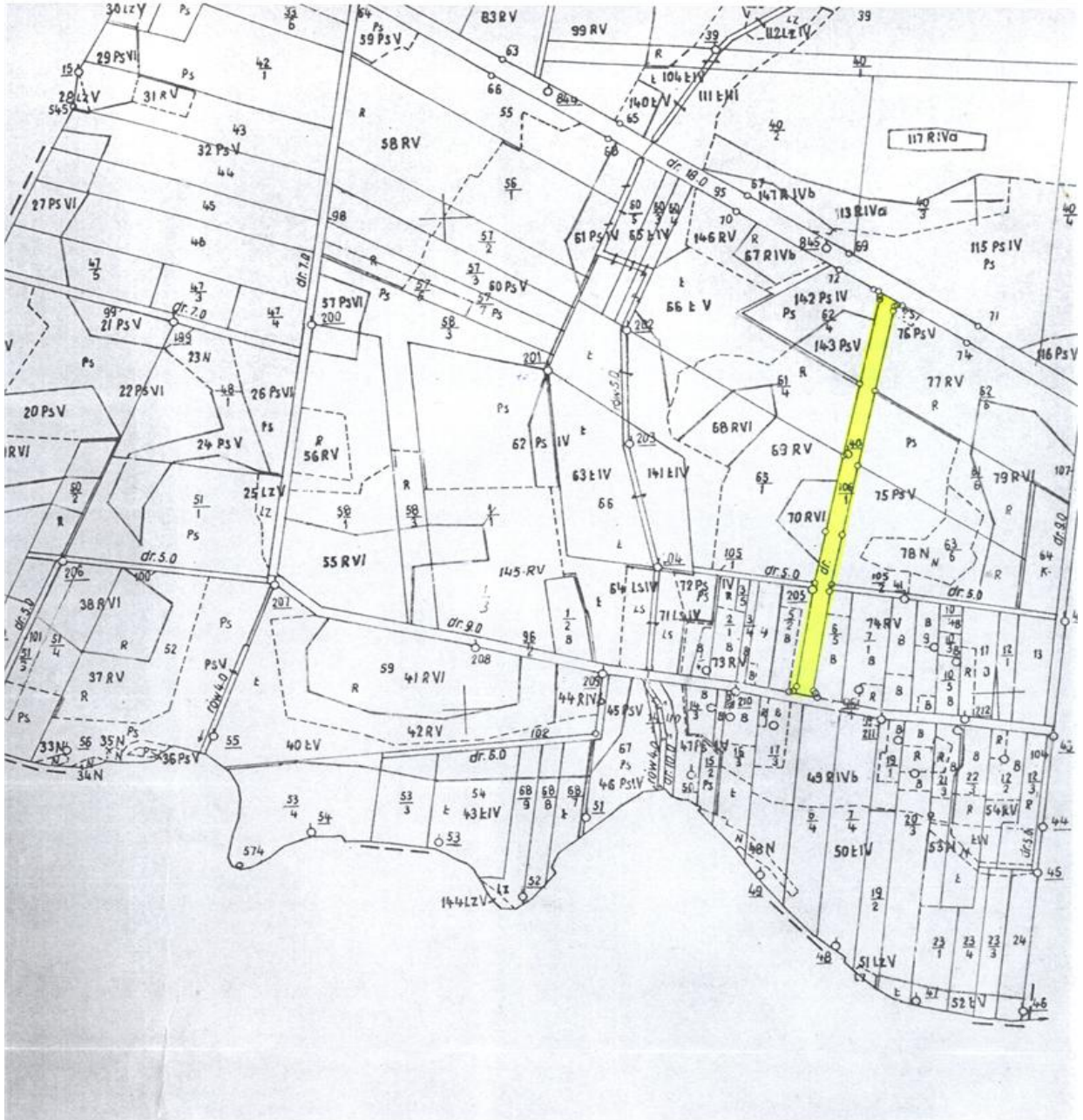
4



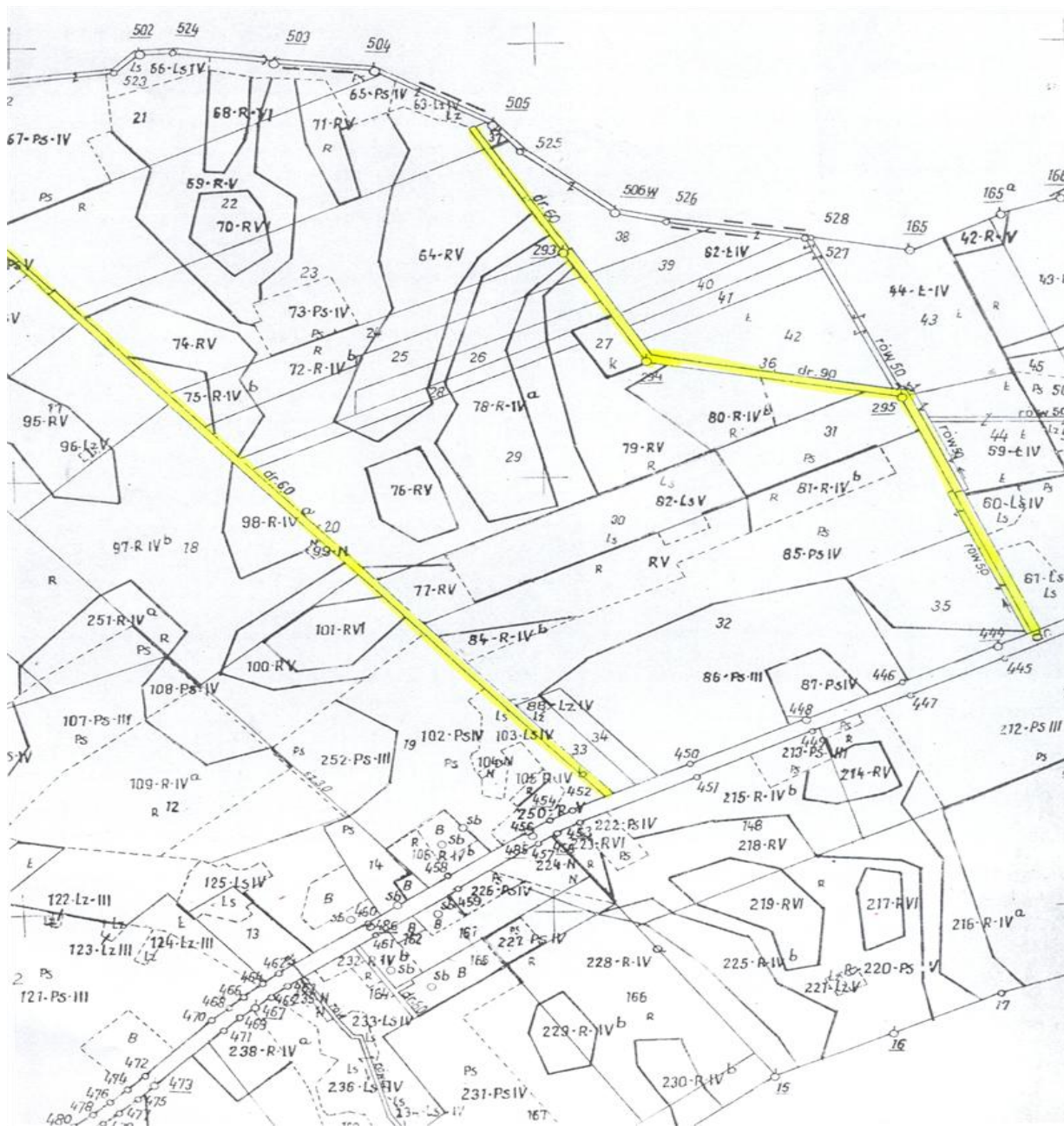




Załącznik Nr 9 do uchwały Nr XXXV/166/13
Rady Miejskiej w Surażu
z dnia 19 grudnia 2013 r.



Załącznik Nr 10 do uchwały Nr XXXV/166/13
Rady Miejskiej w Surażu
z dnia 19 grudnia 2013 r.



Załącznik Nr 11 do uchwały Nr XXXV/166/13
Rady Miejskiej w Surażu
z dnia 19 grudnia 2013 r.

