



# DZIENNIK URZĘDOWY

## WOJEWÓDZTWA PODLASKIEGO

Białystok, dnia 16 października 2012 r.

Poz. 2982

### ROZPORZĄDZENIE NR 14/2012 DYREKTORA REGIONALNEGO ZARZĄDU GOSPODARKI WODNEJ W WARSZAWIE

z dnia 8 października 2012 r.

**w sprawie określenia wód powierzchniowych wrażliwych na zanieczyszczenie związkami azotu ze źródeł rolniczych oraz obszarów szczególnie narażonych, z których odpływ azotu ze źródeł rolniczych do tych wód należy ograniczyć na terenie województwa podlaskiego**

Na podstawie art. 47 ust. 3 ustawy z dnia 18 lipca 2001 r. Prawo wodne (Dz. U. z 2012 r., poz. 145) zarządza się, co następuje:

§ 1. Określa się następujące wody powierzchniowe położone na terenie województwa podlaskiego w granicach obszaru działania Regionalnego Zarządu Gospodarki Wodnej w Warszawie jako wrażliwe na zanieczyszczenia związkami azotu ze źródeł rolniczych wskazane jako jednolite części wód powierzchniowych, zwane dalej JCWP:

Lp.	JCWP (rzeczne/jeziorne)	kod JCWP
1	Awissa	PLRW20001726157499
2	Brok do Siennicy	PLRW2000172667649
3	Brok od Siennicy do ujścia	PLRW200019266769
4	Jabłonka	PLRW200017263429
5	Liza	PLRW200017261549
6	Nurzec od Siennicy do ujścia	PLRW20001926669
7	Ślina od Rokitnicy do ujścia	PLRW2000192619499

§ 2. 1. Określa się obszary o łącznej powierzchni 43 591,32 ha położone na terenie województwa podlaskiego w granicach obszaru działania Regionalnego Zarządu Gospodarki Wodnej w Warszawie jako szczególnie narażone na zanieczyszczenia związkami azotu pochodzenia rolniczego, zwane dalej OSN, z których należy ograniczyć odpływ azotu ze źródeł rolniczych do wód, o których mowa w § 1.

2. OSN obejmują obręby geodezyjne określone w załączniku Nr 1 do rozporządzenia.

3. Położenie OSN określa mapa stanowiąca załącznik Nr 2 do rozporządzenia.

§ 3. Traci moc rozporządzenie Nr 1/2012 z dnia 27 kwietnia 2012 r. w sprawie określenia wód powierzchniowych wrażliwych na zanieczyszczenie związkami azotu ze źródeł rolniczych oraz obszarów szczególnie narażonych, z których odpływ azotu ze źródeł rolniczych do tych wód należy ograniczyć na terenie województwa podlaskiego (Dziennik Urzędowy Województwa Podlaskiego z dnia 4 maja 2012 r., poz. 1392).

§ 4. Rozporządzenie wchodzi w życie po upływie 14 dni od dnia ogłoszenia w Dzienniku Urzędowym Województwa Podlaskiego.

**Dyrektor Regionalnego Zarządu  
Gospodarki Wodnej w Warszawie**  
*Leszek Bagiński*

**Załącznik Nr 1** do rozporządzenia Nr 14/2012

Dyrektora Regionalnego Zarządu

Gospodarki Wodnej w Warszawie

z dnia 8 października 2012 r.

**Wykaz obrębów ewidencyjnych objętych OSN**

Lp.	WOJEWÓDZTWO	POWIAT	GMINA	NUMER EWIDENCYJNY OBRĘBU	NAZWA OSN
1	podlaskie	białostocki	Poświętne	200208_2.0003	OSN Dopływy Narwi od Lizy do Śliny
2	podlaskie	białostocki	Poświętne	200208_2.0004	OSN Dopływy Narwi od Lizy do Śliny
3	podlaskie	białostocki	Poświętne	200208_2.0010	OSN Dopływy Narwi od Lizy do Śliny
4	podlaskie	białostocki	Poświętne	200208_2.0023	OSN Dopływy Narwi od Lizy do Śliny
5	podlaskie	białostocki	Poświętne	200208_2.0024	OSN Dopływy Narwi od Lizy do Śliny
6	podlaskie	białostocki	Poświętne	200208_2.0026	OSN Dopływy Narwi od Lizy do Śliny
7	podlaskie	białostocki	Poświętne	200208_2.0029	OSN Dopływy Narwi od Lizy do Śliny
8	podlaskie	wysokomazowiecki	Czyżew-Osada	201303_4.0001	OSN Bug od Tocznej do Broku
9	podlaskie	wysokomazowiecki	Czyżew-Osada	201303_4.0004	OSN Bug od Tocznej do Broku
10	podlaskie	wysokomazowiecki	Czyżew-Osada	201303_4.0005	OSN Bug od Tocznej do Broku
11	podlaskie	wysokomazowiecki	Czyżew-Osada	201303_4.0006	OSN Bug od Tocznej do Broku
12	podlaskie	wysokomazowiecki	Czyżew-Osada	201303_4.0008	OSN Bug od Tocznej do Broku
13	podlaskie	wysokomazowiecki	Czyżew-Osada	201303_4.0211	OSN Bug od Tocznej do Broku
14	podlaskie	wysokomazowiecki	Czyżew-Osada	201303_5.0001	OSN Bug od Tocznej do Broku
15	podlaskie	wysokomazowiecki	Czyżew-Osada	201303_5.0003	OSN Bug od Tocznej do Broku
16	podlaskie	wysokomazowiecki	Czyżew-Osada	201303_5.0004	OSN Bug od Tocznej do Broku
17	podlaskie	wysokomazowiecki	Czyżew-Osada	201303_5.0005	OSN Bug od Tocznej do Broku
18	podlaskie	wysokomazowiecki	Czyżew-Osada	201303_5.0007	OSN Bug od Tocznej do Broku
19	podlaskie	wysokomazowiecki	Czyżew-Osada	201303_5.0008	OSN Bug od Tocznej do Broku
20	podlaskie	wysokomazowiecki	Czyżew-Osada	201303_5.0009	OSN Bug od Tocznej do Broku
21	podlaskie	wysokomazowiecki	Czyżew-Osada	201303_5.0010	OSN Bug od Tocznej do Broku
22	podlaskie	wysokomazowiecki	Czyżew-Osada	201303_5.0011	OSN Bug od Tocznej do Broku
23	podlaskie	wysokomazowiecki	Czyżew-Osada	201303_5.0012	OSN Bug od Tocznej do Broku
24	podlaskie	wysokomazowiecki	Czyżew-Osada	201303_5.0013	OSN Bug od Tocznej do Broku

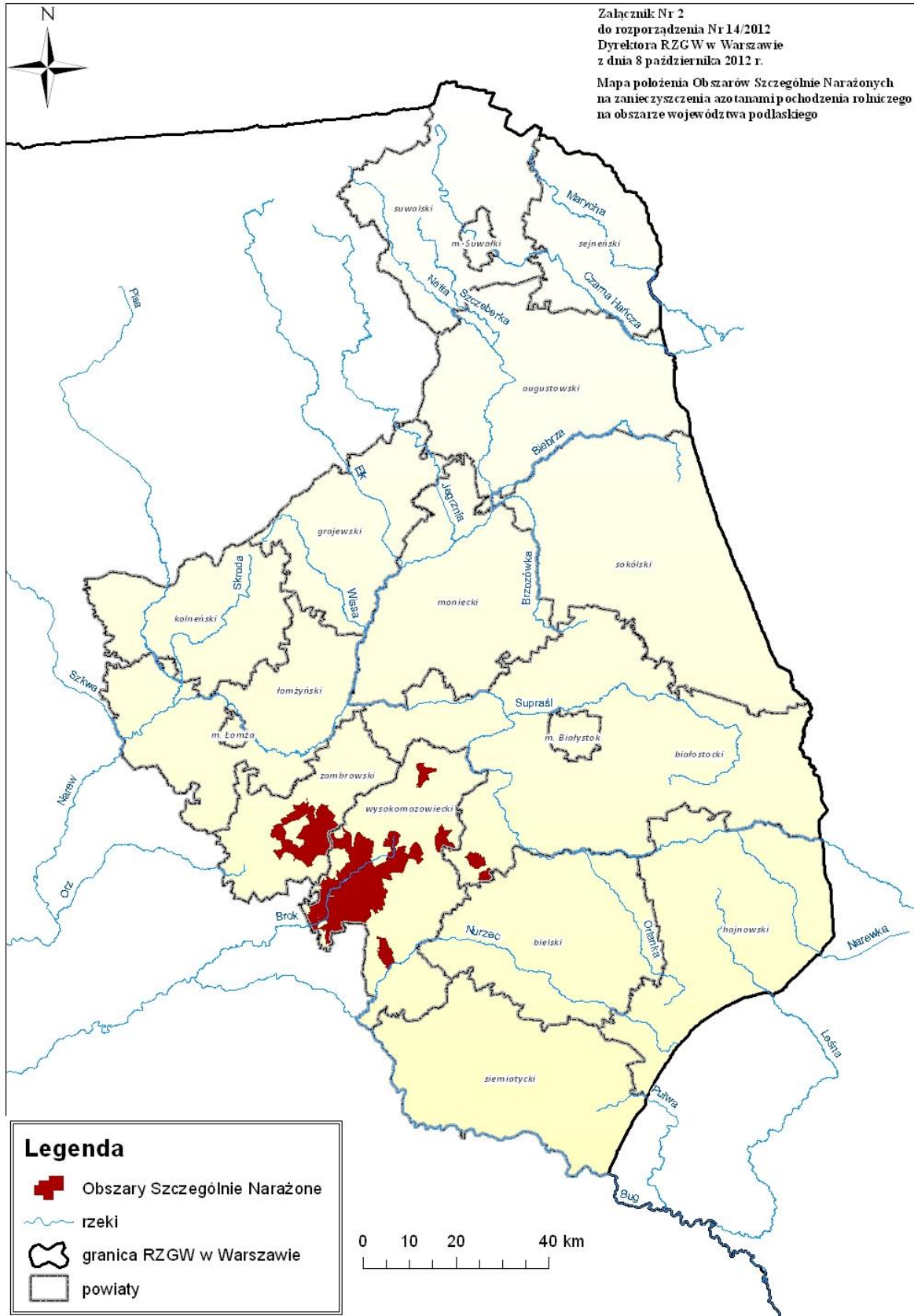
Lp.	WOJEWÓDZTWO	POWIAT	GMINA	NUMER EWIDENCYJNY OBRĘBU	NAZWA OSN
25	podlaskie	wysokomazowiecki	Czyżew-Osada	201303_5.0014	OSN Bug od Tocznej do Broku
26	podlaskie	wysokomazowiecki	Czyżew-Osada	201303_5.0015	OSN Bug od Tocznej do Broku
27	podlaskie	wysokomazowiecki	Czyżew-Osada	201303_5.0017	OSN Bug od Tocznej do Broku
28	podlaskie	wysokomazowiecki	Czyżew-Osada	201303_5.0019	OSN Bug od Tocznej do Broku
29	podlaskie	wysokomazowiecki	Czyżew-Osada	201303_5.0021	OSN Bug od Tocznej do Broku
30	podlaskie	wysokomazowiecki	Czyżew-Osada	201303_5.0022	OSN Bug od Tocznej do Broku
31	podlaskie	wysokomazowiecki	Czyżew-Osada	201303_5.0024	OSN Bug od Tocznej do Broku
32	podlaskie	wysokomazowiecki	Czyżew-Osada	201303_5.0025	OSN Bug od Tocznej do Broku
33	podlaskie	wysokomazowiecki	Czyżew-Osada	201303_5.0026	OSN Bug od Tocznej do Broku
34	podlaskie	wysokomazowiecki	Czyżew-Osada	201303_5.0027	OSN Bug od Tocznej do Broku
35	podlaskie	wysokomazowiecki	Czyżew-Osada	201303_5.0028	OSN Bug od Tocznej do Broku
36	podlaskie	wysokomazowiecki	Czyżew-Osada	201303_5.0029	OSN Bug od Tocznej do Broku
37	podlaskie	wysokomazowiecki	Czyżew-Osada	201303_5.0030	OSN Bug od Tocznej do Broku
38	podlaskie	wysokomazowiecki	Czyżew-Osada	201303_5.0031	OSN Bug od Tocznej do Broku
39	podlaskie	wysokomazowiecki	Czyżew-Osada	201303_5.0032	OSN Bug od Tocznej do Broku
40	podlaskie	wysokomazowiecki	Czyżew-Osada	201303_5.0033	OSN Bug od Tocznej do Broku
41	podlaskie	wysokomazowiecki	Czyżew-Osada	201303_5.0034	OSN Bug od Tocznej do Broku
42	podlaskie	wysokomazowiecki	Czyżew-Osada	201303_5.0035	OSN Bug od Tocznej do Broku
43	podlaskie	wysokomazowiecki	Czyżew-Osada	201303_5.0036	OSN Bug od Tocznej do Broku
44	podlaskie	wysokomazowiecki	Czyżew-Osada	201303_5.0037	OSN Bug od Tocznej do Broku
45	podlaskie	wysokomazowiecki	Czyżew-Osada	201303_5.0038	OSN Bug od Tocznej do Broku
46	podlaskie	wysokomazowiecki	Czyżew-Osada	201303_5.0039	OSN Bug od Tocznej do Broku
47	podlaskie	wysokomazowiecki	Czyżew-Osada	201303_5.0040	OSN Bug od Tocznej do Broku
48	podlaskie	wysokomazowiecki	Czyżew-Osada	201303_5.0041	OSN Bug od Tocznej do Broku
49	podlaskie	wysokomazowiecki	Czyżew-Osada	201303_5.0042	OSN Bug od Tocznej do Broku
50	podlaskie	wysokomazowiecki	Czyżew-Osada	201303_5.0043	OSN Bug od Tocznej do Broku
51	podlaskie	wysokomazowiecki	Czyżew-Osada	201303_5.0071	OSN Bug od Tocznej do Broku
52	podlaskie	wysokomazowiecki	Czyżew-Osada	201303_5.0181	OSN Bug od Tocznej do Broku
53	podlaskie	wysokomazowiecki	Czyżew-Osada	201303_5.0211	OSN Bug od Tocznej do Broku
54	podlaskie	wysokomazowiecki	Czyżew-Osada	201303_5.0221	OSN Bug od Tocznej do Broku

Lp.	WOJEWÓDZTWO	POWIAT	GMINA	NUMER EWIDENCYJNY OBRĘBU	NAZWA OSN
55	podlaskie	wysokomazowiecki	Czyżew-Osada	201303_5.0222	OSN Bug od Tocznnej do Broku
56	podlaskie	wysokomazowiecki	Czyżew-Osada	201303_5.0291	OSN Bug od Tocznnej do Broku
57	podlaskie	wysokomazowiecki	Czyżew-Osada	201303_5.0331	OSN Bug od Tocznnej do Broku
58	podlaskie	wysokomazowiecki	Czyżew-Osada	201303_5.0371	OSN Bug od Tocznnej do Broku
59	podlaskie	wysokomazowiecki	Czyżew-Osada	201303_5.0372	OSN Bug od Tocznnej do Broku
60	podlaskie	wysokomazowiecki	Czyżew-Osada	201303_5.0373	OSN Bug od Tocznnej do Broku
61	podlaskie	wysokomazowiecki	Czyżew-Osada	201303_5.0461	OSN Bug od Tocznnej do Broku
62	podlaskie	wysokomazowiecki	Klukowo	201304_2.0002	OSN Bug od Tocznnej do Broku
63	podlaskie	wysokomazowiecki	Klukowo	201304_2.0009	OSN Bug od Tocznnej do Broku
64	podlaskie	wysokomazowiecki	Klukowo	201304_2.0015	OSN Bug od Tocznnej do Broku
65	podlaskie	wysokomazowiecki	Klukowo	201304_2.0024	OSN Bug od Tocznnej do Broku
66	podlaskie	wysokomazowiecki	Kobylin-Borzymy	201305_2.0002	OSN Dopływy Narwi od Lizy do Śliny
67	podlaskie	wysokomazowiecki	Kobylin-Borzymy	201305_2.0005	OSN Dopływy Narwi od Lizy do Śliny
68	podlaskie	wysokomazowiecki	Kobylin-Borzymy	201305_2.0009	OSN Dopływy Narwi od Lizy do Śliny
69	podlaskie	wysokomazowiecki	Kobylin-Borzymy	201305_2.0016	OSN Dopływy Narwi od Lizy do Śliny
70	podlaskie	wysokomazowiecki	Kobylin-Borzymy	201305_2.0017	OSN Dopływy Narwi od Lizy do Śliny
71	podlaskie	wysokomazowiecki	Nowe Piekuty	201307_2.0003	OSN Bug od Tocznnej do Broku
72	podlaskie	wysokomazowiecki	Nowe Piekuty	201307_2.0006	OSN Bug od Tocznnej do Broku
73	podlaskie	wysokomazowiecki	Nowe Piekuty	201307_2.0010	OSN Bug od Tocznnej do Broku
74	podlaskie	wysokomazowiecki	Sokoły	201308_2.0006	OSN Dopływy Narwi od Lizy do Śliny
75	podlaskie	wysokomazowiecki	Sokoły	201308_2.0027	OSN Dopływy Narwi od Lizy do Śliny
76	podlaskie	wysokomazowiecki	Sokoły	201308_2.0034	OSN Dopływy Narwi od Lizy do Śliny
77	podlaskie	wysokomazowiecki	Sokoły	201308_2.0035	OSN Dopływy Narwi od Lizy do Śliny
78	podlaskie	wysokomazowiecki	Sokoły	201308_2.0042	OSN Dopływy Narwi od Lizy do Śliny
79	podlaskie	wysokomazowiecki	Sokoły	201308_2.0351	OSN Dopływy Narwi od Lizy do Śliny
80	podlaskie	wysokomazowiecki	Szepietowo - obszar wiejski	201309_5.0002	OSN Bug od Tocznnej do Broku
81	podlaskie	wysokomazowiecki	Szepietowo - obszar wiejski	201309_5.0003	OSN Bug od Tocznnej do Broku
82	podlaskie	wysokomazowiecki	Szepietowo - obszar wiejski	201309_5.0004	OSN Bug od Tocznnej do Broku
83	podlaskie	wysokomazowiecki	Szepietowo - obszar wiejski	201309_5.0005	OSN Bug od Tocznnej do Broku
84	podlaskie	wysokomazowiecki	Szepietowo - obszar wiejski	201309_5.0006	OSN Bug od Tocznnej do Broku

Lp.	WOJEWÓDZTWO	POWIAT	GMINA	NUMER EWIDENCYJNY OBRĘBU	NAZWA OSN
85	podlaskie	wysokomazowiecki	Szepietowo - obszar wiejski	201309_5.0007	OSN Bug od Tocznej do Broku
86	podlaskie	wysokomazowiecki	Szepietowo - obszar wiejski	201309_5.0009	OSN Bug od Tocznej do Broku
87	podlaskie	wysokomazowiecki	Szepietowo - obszar wiejski	201309_5.0010	OSN Bug od Tocznej do Broku
88	podlaskie	wysokomazowiecki	Szepietowo - obszar wiejski	201309_5.0012	OSN Bug od Tocznej do Broku
89	podlaskie	wysokomazowiecki	Szepietowo - obszar wiejski	201309_5.0013	OSN Bug od Tocznej do Broku
90	podlaskie	wysokomazowiecki	Szepietowo - obszar wiejski	201309_5.0014	OSN Bug od Tocznej do Broku
91	podlaskie	wysokomazowiecki	Szepietowo - obszar wiejski	201309_5.0021	OSN Bug od Tocznej do Broku
92	podlaskie	wysokomazowiecki	Szepietowo - obszar wiejski	201309_5.0023	OSN Bug od Tocznej do Broku
93	podlaskie	wysokomazowiecki	Szepietowo - obszar wiejski	201309_5.0027	OSN Bug od Tocznej do Broku
94	podlaskie	wysokomazowiecki	Szepietowo - obszar wiejski	201309_5.0030	OSN Bug od Tocznej do Broku
95	podlaskie	wysokomazowiecki	Szepietowo - obszar wiejski	201309_5.0038	OSN Bug od Tocznej do Broku
96	podlaskie	wysokomazowiecki	Szepietowo - obszar wiejski	201309_5.0182	OSN Bug od Tocznej do Broku
97	podlaskie	wysokomazowiecki	Wysokie Mazowieckie	201310_2.0001	OSN Bug od Tocznej do Broku
98	podlaskie	wysokomazowiecki	Wysokie Mazowieckie	201310_2.0002	OSN Bug od Tocznej do Broku
99	podlaskie	wysokomazowiecki	Wysokie Mazowieckie	201310_2.0003	OSN Bug od Tocznej do Broku
100	podlaskie	wysokomazowiecki	Wysokie Mazowieckie	201310_2.0004	OSN Bug od Tocznej do Broku
101	podlaskie	wysokomazowiecki	Wysokie Mazowieckie	201310_2.0005	OSN Bug od Tocznej do Broku
102	podlaskie	wysokomazowiecki	Wysokie Mazowieckie	201310_2.0006	OSN Bug od Tocznej do Broku
103	podlaskie	wysokomazowiecki	Wysokie Mazowieckie	201310_2.0007	OSN Bug od Tocznej do Broku
104	podlaskie	wysokomazowiecki	Wysokie Mazowieckie	201310_2.0009	OSN Bug od Tocznej do Broku
105	podlaskie	wysokomazowiecki	Wysokie Mazowieckie	201310_2.0010	OSN Jabłonka
106	podlaskie	wysokomazowiecki	Wysokie Mazowieckie	201310_2.0013	OSN Jabłonka
107	podlaskie	wysokomazowiecki	Wysokie Mazowieckie	201310_2.0014	OSN Jabłonka
108	podlaskie	wysokomazowiecki	Wysokie Mazowieckie	201310_2.0016	OSN Bug od Tocznej do Broku
109	podlaskie	wysokomazowiecki	Wysokie Mazowieckie	201310_2.0017	OSN Bug od Tocznej do Broku
110	podlaskie	wysokomazowiecki	Wysokie Mazowieckie	201310_2.0019	OSN Bug od Tocznej do Broku
111	podlaskie	wysokomazowiecki	Wysokie Mazowieckie	201310_2.0024	OSN Bug od Tocznej do Broku
112	podlaskie	wysokomazowiecki	Wysokie Mazowieckie	201310_2.0025	OSN Bug od Tocznej do Broku
113	podlaskie	wysokomazowiecki	Wysokie Mazowieckie	201310_2.0027	OSN Jabłonka
114	podlaskie	wysokomazowiecki	Wysokie Mazowieckie	201310_2.0028	OSN Bug od Tocznej do Broku
115	podlaskie	wysokomazowiecki	Wysokie Mazowieckie	201310_2.0029	OSN Bug od Tocznej do Broku

Lp.	WOJEWÓDZTWO	POWIAT	GMINA	NUMER EWIDENCYJNY OBRĘBU	NAZWA OSN
116	podlaskie	wysokomazowiecki	Wysokie Mazowieckie	201310_2.0030	OSN Jabłonna
117	podlaskie	wysokomazowiecki	Wysokie Mazowieckie	201310_2.0031	OSN Bug od Tocznej do Broku
118	podlaskie	wysokomazowiecki	Wysokie Mazowieckie	201310_2.0032	OSN Bug od Tocznej do Broku
119	podlaskie	wysokomazowiecki	Wysokie Mazowieckie	201310_2.0033	OSN Jabłonna
120	podlaskie	wysokomazowiecki	Wysokie Mazowieckie	201310_2.0036	OSN Bug od Tocznej do Broku
121	podlaskie	wysokomazowiecki	Wysokie Mazowieckie	201310_2.0037	OSN Bug od Tocznej do Broku
122	podlaskie	wysokomazowiecki	Wysokie Mazowieckie	201310_2.0039	OSN Bug od Tocznej do Broku
123	podlaskie	wysokomazowiecki	Wysokie Mazowieckie	201310_2.0040	OSN Bug od Tocznej do Broku
124	podlaskie	wysokomazowiecki	Wysokie Mazowieckie	201310_2.0041	OSN Jabłonna
125	podlaskie	wysokomazowiecki	Wysokie Mazowieckie	201310_2.0042	OSN Jabłonna
126	podlaskie	wysokomazowiecki	Wysokie Mazowieckie	201310_2.0043	OSN Jabłonna
127	podlaskie	wysokomazowiecki	Wysokie Mazowieckie	201310_2.0046	OSN Jabłonna
128	podlaskie	wysokomazowiecki	Wysokie Mazowieckie	201310_2.0047	OSN Jabłonna
129	podlaskie	wysokomazowiecki	Wysokie Mazowieckie	201310_2.0048	OSN Bug od Tocznej do Broku
130	podlaskie	wysokomazowiecki	Wysokie Mazowieckie	201310_2.0051	OSN Bug od Tocznej do Broku
131	podlaskie	wysokomazowiecki	Wysokie Mazowieckie	201310_2.0052	OSN Bug od Tocznej do Broku
132	podlaskie	wysokomazowiecki	Wysokie Mazowieckie	201310_2.0053	OSN Bug od Tocznej do Broku
133	podlaskie	zambrowski	Kołaki Kościelne	201402_2.0003	OSN Jabłonna
134	podlaskie	zambrowski	Kołaki Kościelne	201402_2.0005	OSN Jabłonna
135	podlaskie	zambrowski	Kołaki Kościelne	201402_2.0007	OSN Jabłonna
136	podlaskie	zambrowski	Kołaki Kościelne	201402_2.0008	OSN Jabłonna
137	podlaskie	zambrowski	Kołaki Kościelne	201402_2.0016	OSN Jabłonna
138	podlaskie	zambrowski	Kołaki Kościelne	201402_2.0020	OSN Jabłonna
139	podlaskie	zambrowski	Kołaki Kościelne	201402_2.0022	OSN Jabłonna
140	podlaskie	zambrowski	Kołaki Kościelne	201402_2.0024	OSN Jabłonna
141	podlaskie	zambrowski	Zambrów	201405_2.0005	OSN Jabłonna
142	podlaskie	zambrowski	Zambrów	201405_2.0006	OSN Jabłonna
143	podlaskie	zambrowski	Zambrów	201405_2.0010	OSN Jabłonna
144	podlaskie	zambrowski	Zambrów	201405_2.0011	OSN Jabłonna
145	podlaskie	zambrowski	Zambrów	201405_2.0012	OSN Jabłonna
146	podlaskie	zambrowski	Zambrów	201405_2.0015	OSN Jabłonna
147	podlaskie	zambrowski	Zambrów	201405_2.0018	OSN Jabłonna
148	podlaskie	zambrowski	Zambrów	201405_2.0019	OSN Jabłonna
149	podlaskie	zambrowski	Zambrów	201405_2.0020	OSN Jabłonna
150	podlaskie	zambrowski	Zambrów	201405_2.0023	OSN Jabłonna

Lp.	WOJEWÓDZTWO	POWIAT	GMINA	NUMER EWIDENCYJNY OBRĘBU	NAZWA OSN
151	podlaskie	zambrowski	Zambrów	201405_2.0030	OSN Jabłonka
152	podlaskie	zambrowski	Zambrów	201405_2.0031	OSN Jabłonka
153	podlaskie	zambrowski	Zambrów	201405_2.0034	OSN Jabłonka
154	podlaskie	zambrowski	Zambrów	201405_2.0036	OSN Jabłonka
155	podlaskie	zambrowski	Zambrów	201405_2.0043	OSN Jabłonka
156	podlaskie	zambrowski	Zambrów	201405_2.0045	OSN Jabłonka
157	podlaskie	zambrowski	Zambrów	201405_2.0046	OSN Jabłonka
158	podlaskie	zambrowski	Zambrów	201405_2.0047	OSN Jabłonka
159	podlaskie	zambrowski	Zambrów	201405_2.0049	OSN Jabłonka
160	podlaskie	zambrowski	Zambrów	201405_2.0055	OSN Jabłonka
161	podlaskie	zambrowski	Zambrów	201405_2.0056	OSN Jabłonka
162	podlaskie	zambrowski	Zambrów	201405_2.0057	OSN Jabłonka
163	podlaskie	zambrowski	Zambrów	201405_2.0058	OSN Jabłonka
164	podlaskie	zambrowski	Zambrów	201405_2.0059	OSN Jabłonka
165	podlaskie	zambrowski	Zambrów	201405_2.0060	OSN Jabłonka
166	podlaskie	zambrowski	Zambrów	201405_2.0061	OSN Jabłonka
167	podlaskie	zambrowski	Zambrów	201405_2.0062	OSN Jabłonka





## Uzasadnienie

Niniejsze rozporządzenie stanowi realizację upoważnienia określonego w art. 47 ust. 3 ustawy z dnia 18 lipca 2001 r. Prawo wodne (Dz. U. z 2012 r., poz. 145). Na tej podstawie Dyrektor Regionalnego Zarządu Gospodarki Wodnej w Warszawie wyznaczył wody wrażliwe na zanieczyszczenie związkami azotu ze źródeł rolniczych oraz obszary szczególnie narażone, z których odpływ azotu należy ograniczyć (OSN).

Dotychczas na terenie województwa podlaskiego nie było wyznaczonych wód wrażliwych i OSN.

Zgodnie z art. 47 ust. 4 ustawy z dnia 18 lipca 2001 r. Prawo wodne Dyrektor Regionalnego Zarządu Gospodarki Wodnej w Warszawie przeprowadził weryfikację wyznaczonych wód i obszarów w celu uwzględnienia zmian czynników nieprzewidzianych podczas ich wyznaczania. Podstawą weryfikacji była ekspertyza wykonana na zlecenie Ministerstwa Rolnictwa i Rozwoju Wsi przez Instytut Uprawy, Nawożenia i Gleboznawstwa - „Ocena presji rolniczej na stan wód powierzchniowych i podziemnych oraz wskazanie obszarów szczególnie narażonych na zanieczyszczenia azotanami pochodzenia rolniczego” oraz wyniki państwowego monitoringu środowiska. Wody wrażliwe zweryfikowano w oparciu o rozporządzenie Ministra Środowiska z dnia 23 grudnia 2002 r. w sprawie kryteriów wyznaczania wód wrażliwych na zanieczyszczenie związkami azotu ze źródeł rolniczych (Dz. U. Nr 241, poz. 2093).

Przeprowadzona weryfikacja była elementem trzeciego cyklu wdrażania dyrektywy 91/676/EWG z dnia 12 grudnia 1991 r. dotyczącej ochrony wód przed zanieczyszczeniem powodowanym przez azotany pochodzące ze źródeł rolniczych, zwanej Dyrektywą Azotanową.

Dotychczasowa realizacja Dyrektywy Azotanowej w Polsce nie w pełni akceptowana była przez działającą przy Komisji Europejskiej Dyrekcję Generalną Środowisko (DGS) ze względu na niewystarczającą powierzchnię wyznaczonych OSN oraz niepełne wskazanie wód wrażliwych. W dniu 24 listopada 2011 r. Komisja Europejska skierowała do Rzeczypospolitej Polskiej uzasadnioną opinię na podstawie art. 258 Traktatu o funkcjonowaniu Unii Europejskiej w związku z uchybieniem zobowiązań wynikających z art. 3 wraz z załącznikiem I oraz art. 5 także w związku z załącznikiem II pkt A(2), A(3), A(4) oraz załącznikiem III pkt 1(1)-(3), pkt 2(1) dyrektywy Rady 91/676/EWG z dnia 12 grudnia 1991 r. Opinia ta dowodzi, że Komisja Europejska powzięła wobec Polski kroki formalne. W przypadku niezadowolających działań ze strony Polski, sprawa zostanie skierowana do Trybunału Sprawiedliwości Unii Europejskiej.

W związku z powyższym przeprowadzona weryfikacja uwzględniła także uwagi Komisji Europejskiej dotyczące oceny realizacji Dyrektywy Azotanowej w Polsce.

W wyniku weryfikacji wskazano na terenie województwa podlaskiego wody wrażliwe na zanieczyszczenie związkami azotu ze źródeł rolniczych, wobec tego Dyrektor Regionalnego Zarządu Gospodarki Wodnej w Warszawie wydał rozporządzenie Nr 1/2012 z dnia 27 kwietnia 2012 r. w sprawie określenia wód powierzchniowych wrażliwych na zanieczyszczenie związkami azotu ze źródeł rolniczych oraz obszarów szczególnie narażonych, z których odpływ azotu ze źródeł rolniczych do tych wód należy ograniczyć na terenie województwa podlaskiego. Po opublikowaniu w/w rozporządzenia w dzienniku urzędowym województwa podlaskiego przeprowadzono korektę wyznaczonych wód wrażliwych i OSN, która została uwzględniona w niniejszym rozporządzeniu. Wobec powyższego niniejsze rozporządzenie uchyla rozporządzenie Nr 1/2012 z dnia 27 kwietnia 2012 r.

W wyniku weryfikacji dokonano zmian dotychczas wskazanych na terenie województwa podlaskiego wód wrażliwych na zanieczyszczenie związkami azotu ze źródeł rolniczych, powierzchnia OSN została zmniejszona w stosunku do tych wprowadzonych rozporządzeniem Nr 1/2012 z dnia 27 kwietnia 2012 r., a także nastąpiła zmiana przebiegu granic OSN. Obszary szczególnie narażone wyznaczono w przypadku stwierdzenia, zgodnie z wyżej wymienionym rozporządzeniem Ministra Środowiska z dnia 23 grudnia 2002 r., przekroczenia norm następujących wskaźników jakości wód: w wodach rzek 2,2 mg/l dla średniego rocznego stężenia azotu azotanowego stanowiącego o tendencji do eutrofizacji tych wód. Ze względu na przekroczenia wskaźników zanieczyszczenia wód związkami azotu / wskaźników eutrofizacji wód, o których mowa powyżej, wskazano OSN w zlewniach jednolitych części wód rzecznych:

- Awissa - w której w okresie pomiarowym za lata 2007-2009 stwierdza się średnie stężenie azotu azotanowego w wysokości 5,15 mg N-NO<sub>3</sub>/l;

- Brok do Siennicy - w którym w okresie pomiarowym za lata 2007-2009 stwierdza się średnie stężenie azotu azotanowego w wysokości 8,76 mg N-NO<sub>3</sub>/l;
- Brok od Siennicy do ujścia - w którym w okresie pomiarowym za lata 2007-2009 stwierdza się średnie stężenie azotu azotanowego w wysokości 8,483 mg N-NO<sub>3</sub>/l;
- Jabłonka - w której w okresie pomiarowym za lata 2007-2009 stwierdza się średnie stężenie azotu azotanowego w wysokości 8,847 mg N-NO<sub>3</sub>/l;
- Liza - w której w okresie pomiarowym za lata 2007-2009 stwierdza się średnie stężenie azotu azotanowego w wysokości 4 mg N-NO<sub>3</sub>/l;
- Nurzec od Siennicy do ujścia - w którym w okresie pomiarowym za lata 2007-2009 stwierdza się średnie stężenie azotu azotanowego w wysokości 5,256 mg N-NO<sub>3</sub>/l;
- Ślina od Rokitnicy do ujścia - w której w okresie pomiarowym za lata 2007-2009 stwierdza się średnie stężenie azotu azotanowego w wysokości 7,292 mg N-NO<sub>3</sub>/l.

Zgodnie z art. 59 ust. 2 ustawy z dnia 23 stycznia 2009 r. o wojewodzie i administracji rządowej w województwie (Dz. U. z 2009 r. Nr 31, poz. 206, z późn. zm.) projekt niniejszego rozporządzenia został uzgodniony z Wojewodą Podlaskim.