



DZIENNIK URZĘDOWY

WOJEWÓDZTWA KUJAWSKO-POMORSKIEGO

Bydgoszcz, dnia 29 listopada 2017 r.

Poz. 4642

UCHWAŁA NR XXVII/229/17 RADY MIEJSKIEJ W KOWALEWIE POMORSKIM

z dnia 22 listopada 2017 r.

w sprawie zaliczenia dróg do kategorii dróg gminnych na terenie gminy Kowalewo Pomorskie

Na podstawie art. 7 ust. 2 ustawy z dnia 21 marca 1985 r. o drogach publicznych (t.j. Dz. U. z 2016 r. poz. 1440; zm.: Dz. U. z 2016 r. poz. 1920, poz. 1948 i poz. 2255 oraz z 2017 r. poz. 191 i poz. 1089) uchwała się, co następuje:

§ 1. Zalicza się do kategorii dróg gminnych, drogi będące własnością gminy Kowalewo Pomorskie, stanowiące uzupełniającą sieć dróg publicznych, zgodnie z załącznikiem nr 1 do niniejszej uchwały na terenie gminy Kowalewo Pomorskie.

§ 2. Szczegółowe położenie i przebieg dróg wymienionych w § 1 zostało oznaczone na mapach, stanowiących załącznik do wykazu dróg.

§ 3. Wykonanie uchwały powierza się Burmistrzowi Miasta Kowalewo Pomorskie.

§ 4. Uchwała wchodzi w życie po upływie 14 dni od dnia ogłoszenia w Dzienniku Urzędowym Województwa Kujawsko-Pomorskiego.

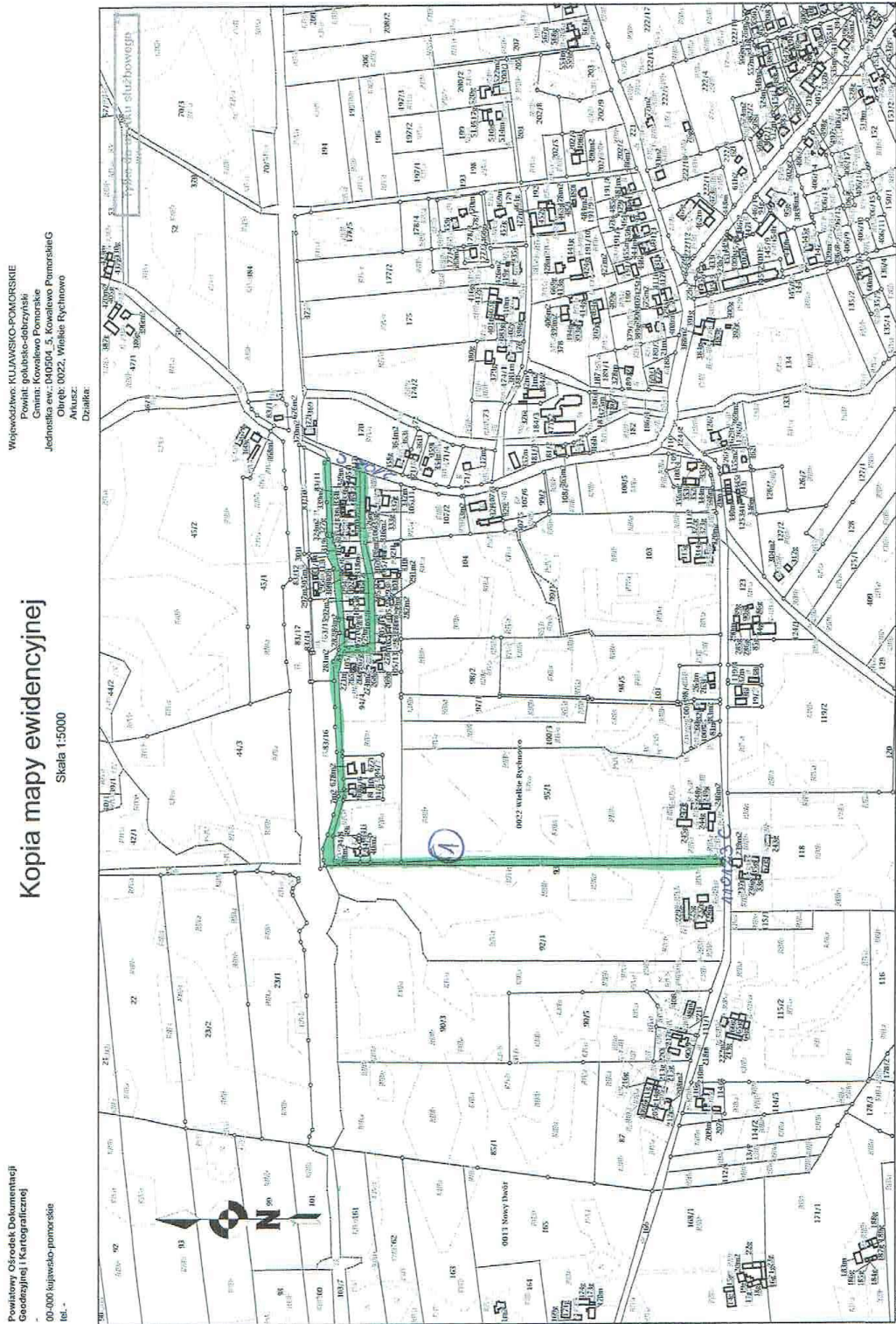
PRZEWODNICZĄCY
RADY MIEJSKIEJ

Jerzy Orłowski

Załącznik nr 1 do Uchwały Nr XXVII/229/17
Rady Miejskiej w Kowalewie Pomorskim
z dnia 22 listopada 2017 r.

Wykaz dróg – do zaliczenia do kategorii dróg publicznych

L.p.	Nr drogi	Nazwa drogi	Początek drogi – od:	Koniec drogi – do:	Długość drogi [m]	Nr działek geodezyjnych
WIEŚ						
1		Nowy Dwór – dz. 160, 102	Od drogi gminnej nr 110123C	Do nieruchomości prywatnych	550	dz. 102, 160 obręb Nowy Dwór
2		Wielkie Rychnowo – dz. 93, 84, 105/11	Od drogi gminnej nr 110123C	Do drogi powiatowej nr 2102C	1450	dz. 93, 84, 105/11 – obręb Wielkie Rychnowo
3		Wielkie Rychnowo – dz. 25, 27/1, 19 Nowy Dwór – dz. 77	Od torów kolejowych	Do drogi gminnej nr 110106C	2100	dz. 25, 27/1, 19 – obręb Wielkie Rychnowo dz. 77 – obręb Nowy Dwór
4		Zapluskowęsy – dz. 123/2, 121, 114, 101, 99	Od drogi powiatowej nr 1722C	Do nieruchomości prywatnych	1500	dz. 123/2, 121, 114, 101, 99 – obręb Zapluskowęsy
MIASTO						
1		ul. Jana Pawła II	Od drogi gminnej nr 110713C	Do nieruchomości gminnej, na której znajduje się szkoła	165	dz. 255/2, 254,241, 239/1 obręb 04 miasta Kowalewo Pomorskie



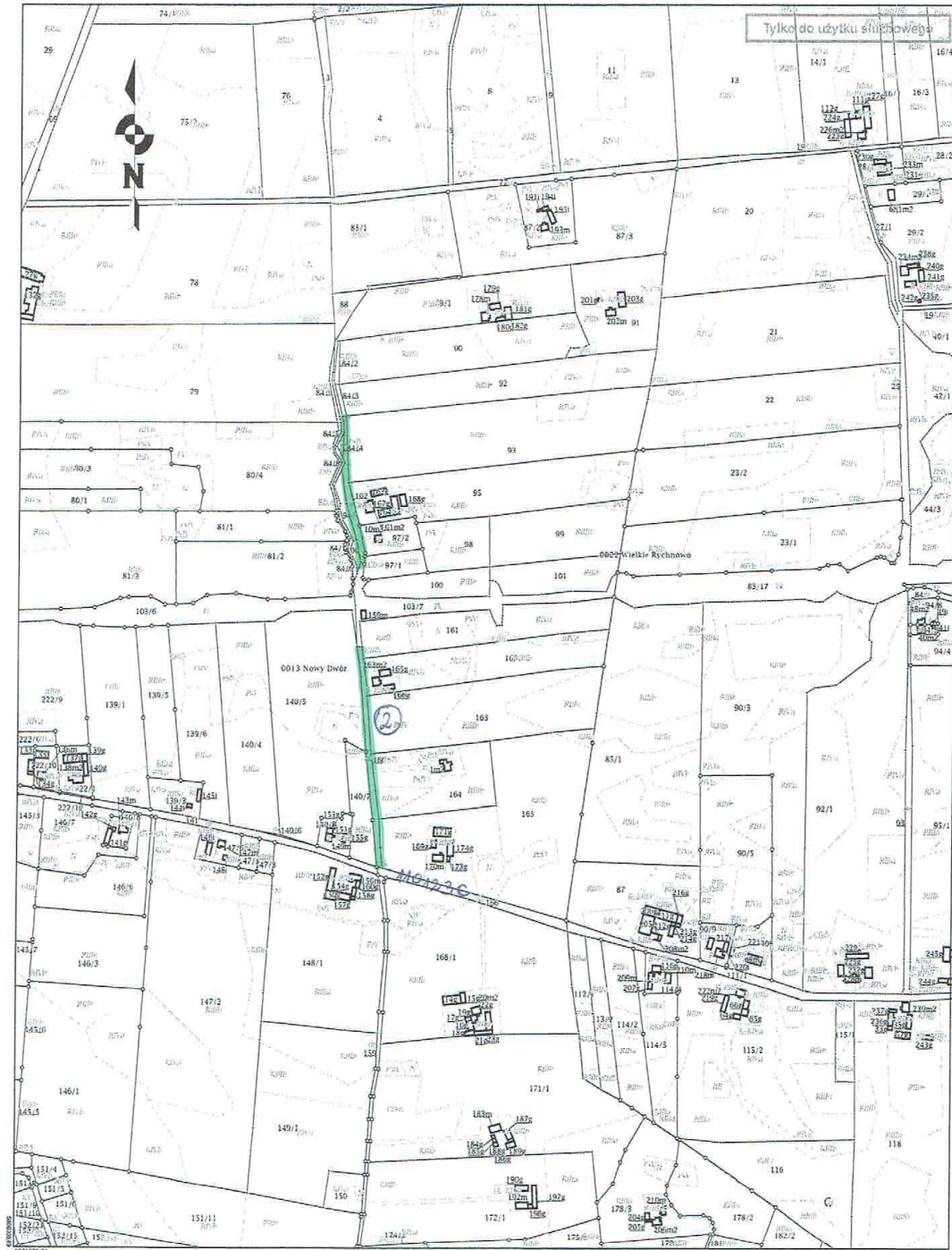
1. WIELKIE RYCHNOWO – dz. nr 93, 84, 105/11

Powiatowy Ośrodek Dokumentacji
Geodezyjnej i Kartograficznej
00-000 kujawsko-pomorskie
tel. -

Kopia mapy ewidencyjnej

Województwo: KUJAWSKO-POMORSKIE
Powiat: golubsko-dobrzyński
Gmina: Kowalewo Pomorskie
Jednostka ew.: 040504_5, Kowalewo Pomorskie G
Obręb: 0013, Nowy Dwór
Arkusz:
Działka:

Skala 1:5000



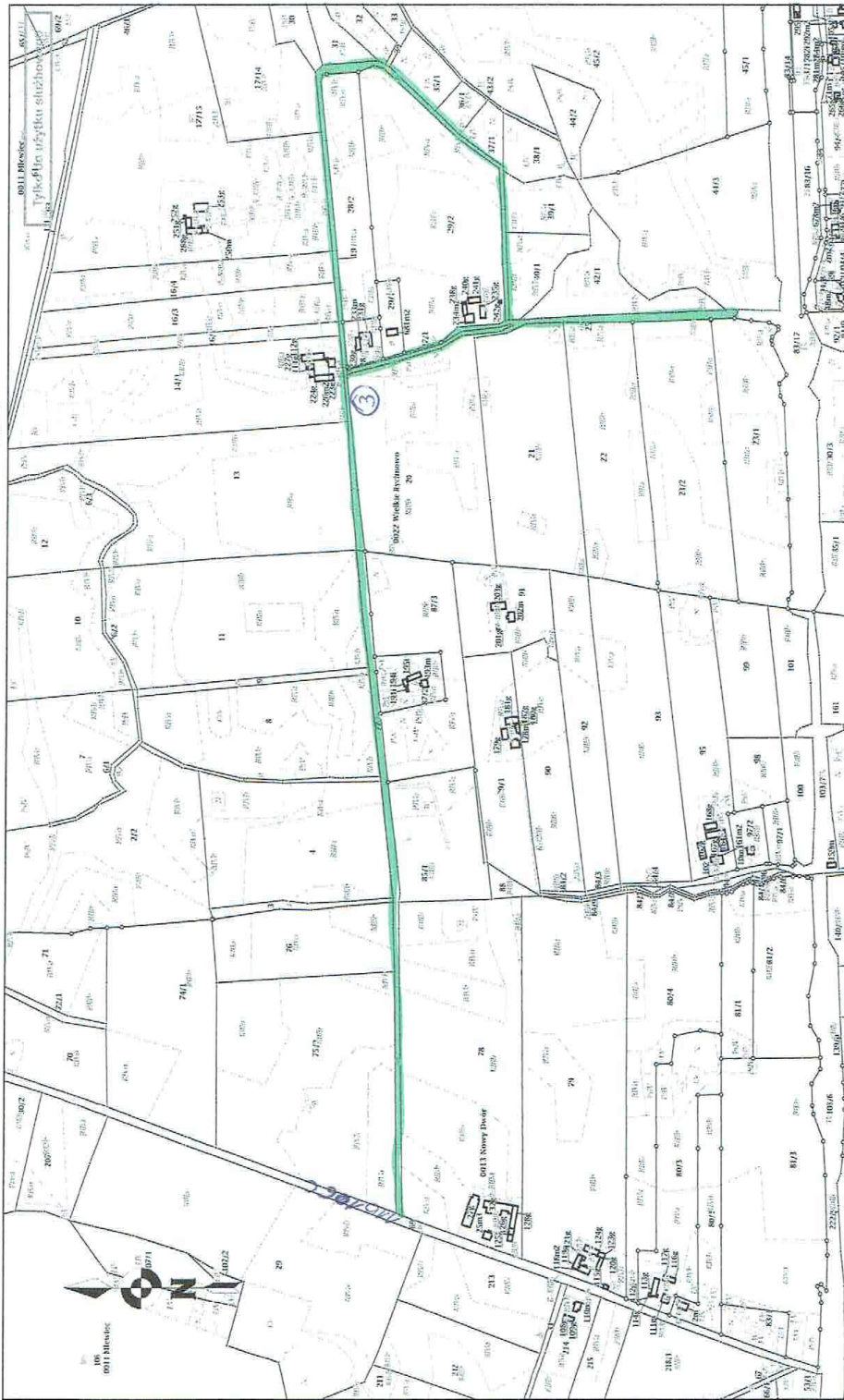
2. NOWY DWÓR – dz. nr 160, 102

Państwowy Ośrodek Dokumentacji
Geodzyjnej i Kartograficznej
01-003 kujawsko-pomorskie
tel. -

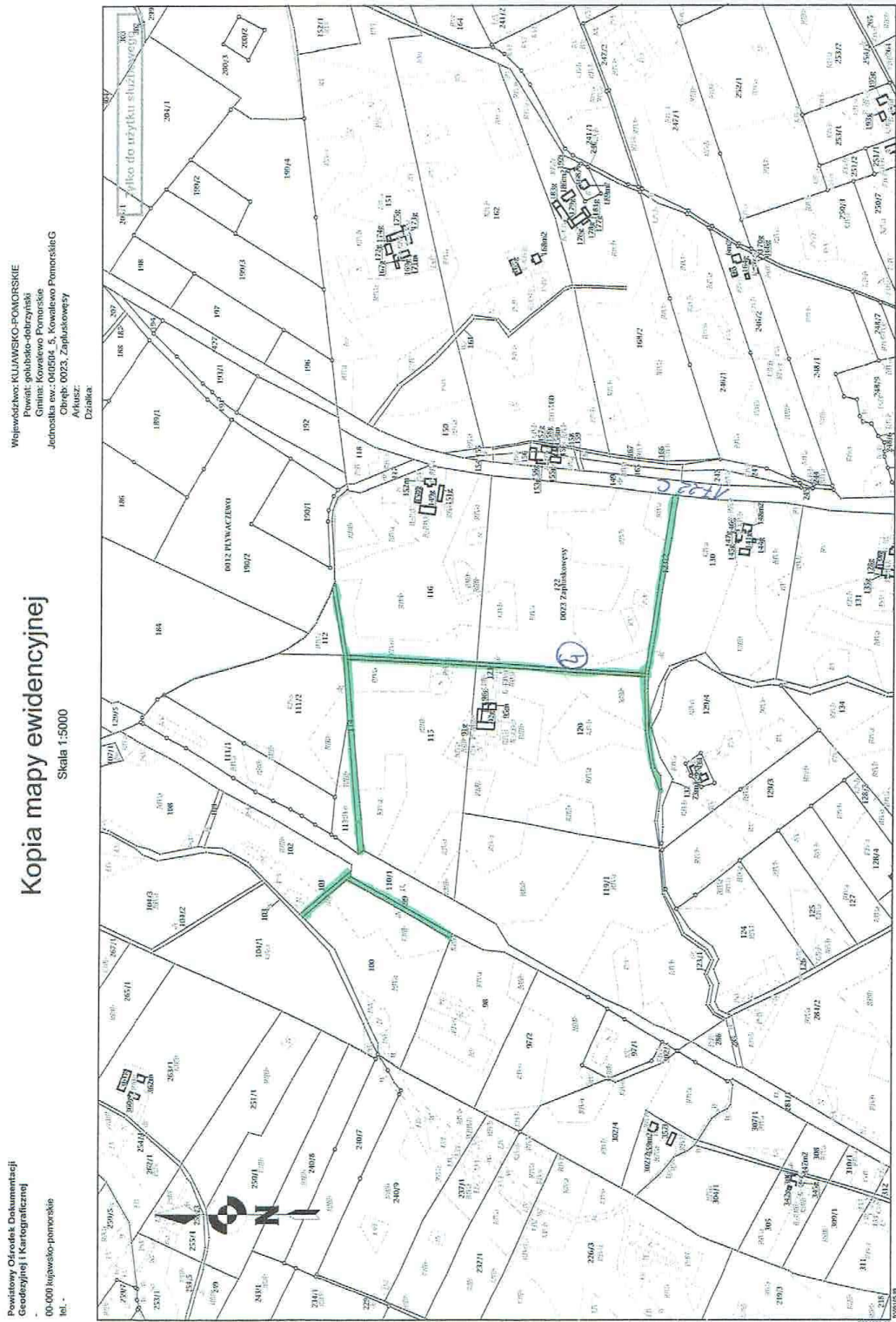
Kopia mapy ewidencyjnej

Skala 1:5000

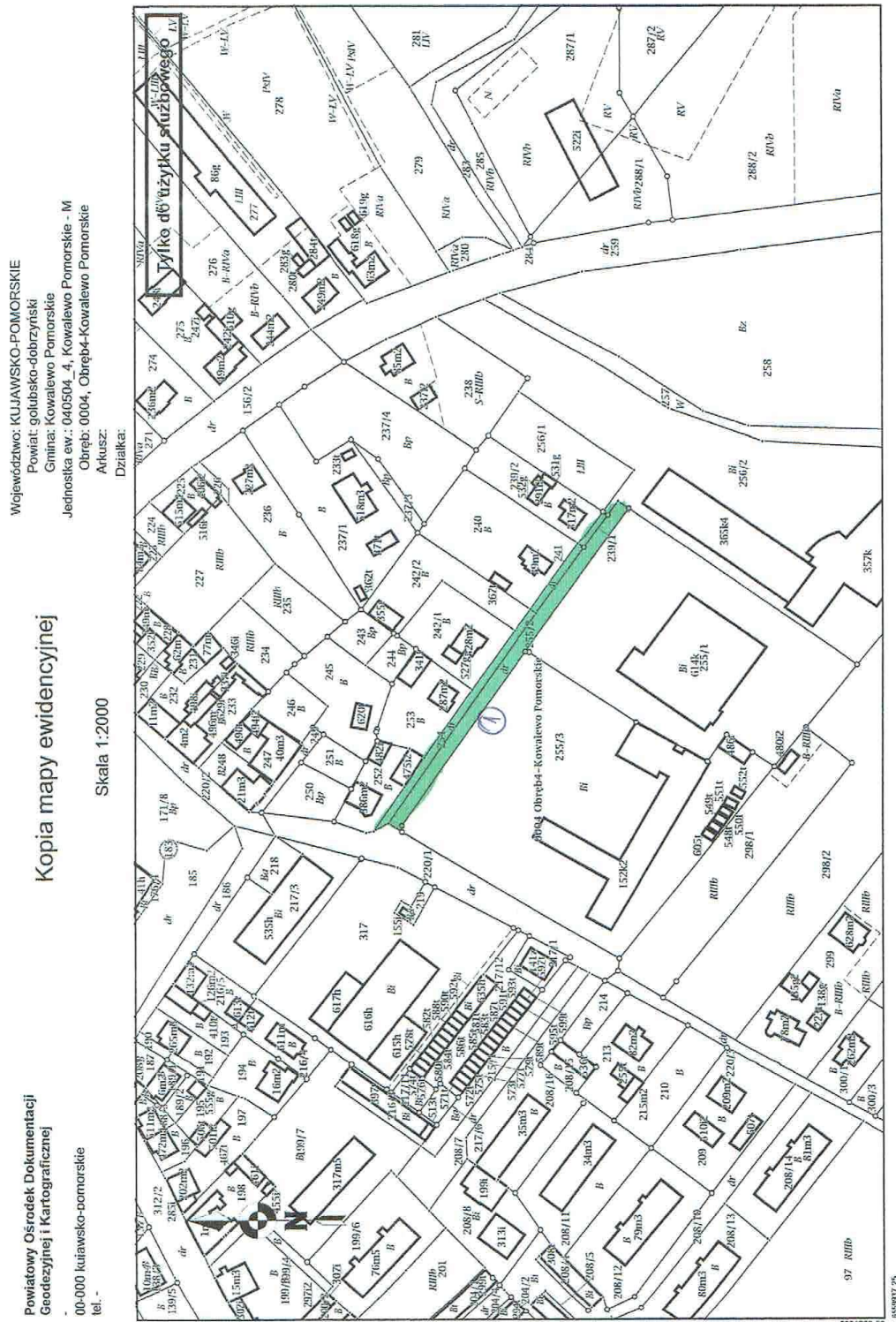
Województwo: KUJAWSKO-POMORSKIE
Powiat: gólski-obornicki
Jednostka ew. 005004_5 - Konradowo Pomorskie G
Ciepłe: 0013, Nowy Dwór
Awarus:
Działka:



3. WIELKIE RYCHNOWO – dz. nr 25, 27/1, 19
NOWY DWÓR – dz. nr 77



4. ZAPŁUSKOWEŚY – dz. nr 123/2, 121, 114, 101, 99



1. KOWALEWO POMORSKIE, obwód 4 – ul. Jana Pawła II – dz. 255/2, 254, 241, 239/1