



DZIENNIK URZĘDOWY

WOJEWÓDZTWA ŚWIĘTOKRZYSKIEGO

Kielce, dnia 26 września 2017 r.

Poz. 2900

ZARZĄDZENIE REGIONALNEGO DYREKTORA OCHRONY ŚRODOWISKA W KIELCACH

z dnia 20 września 2017 r.

w sprawie rezerwatu przyrody Ulów

Na podstawie art. 13 ust. 3 ustawy z dnia 16 kwietnia 2004 roku o ochronie przyrody (tekst jednolity Dz. U. z 2016 r. poz. 2134, z późn. zm.¹⁾) zarządza się, co następuje:

§ 1.1. Rezerwat przyrody pod nazwą Ulów, zwany dalej „rezerwatem”, obejmuje obszar lasu i nieużytków o powierzchni 22,54 ha położony w obrębie ewidencyjnym Bałtów w gminie Bałtów, w powiecie ostrowieckim, w województwie świętokrzyskim, na gruntach Nadleśnictwa Ostrowiec Świętokrzyski w leśnictwie Bałtów.

2. Położenie i przebieg granicy rezerwatu w postaci mapy przedstawia załącznik nr 1 do zarządzenia.

3. Położenie i przebieg granicy rezerwatu w postaci współrzędnych punktów jej załamania przedstawia załącznik nr 2 do zarządzenia.

§ 2. Celem ochrony rezerwatu jest zachowanie rzadkich i chronionych gatunków roślin oraz cennych zbiorowiska leśnych.

§ 3.1. Dla rezerwatu określa się rodzaj: Leśny (L).

2. Dla rezerwatu określa się typ i podtyp:

1) ze względu na dominujący przedmiot ochrony: typ – Florystyczny (PFI), podtyp – krzewów i drzew (kd);

2) ze względu na główny typ ekosystemu: typ – Leśny i borowy (EL), podtyp – lasów wyżynnych (lwż).

§ 4. Sprawowanie nadzoru nad rezerwatem powierza się Regionalnemu Konserwatorowi Przyrody w Kielcach.

¹⁾ Zmiany tekstu jednolitego wymienionej ustawy zostały ogłoszone w Dz. U. z 2015 r. poz. 1936; z 2016 r. poz. 2249 i 2260 oraz z 2017 r. poz. 60, 132, 1074 i 1595.

§ 5. Zarządzenie wchodzi w życie po upływie 14 dni od dnia ogłoszenia²⁾.

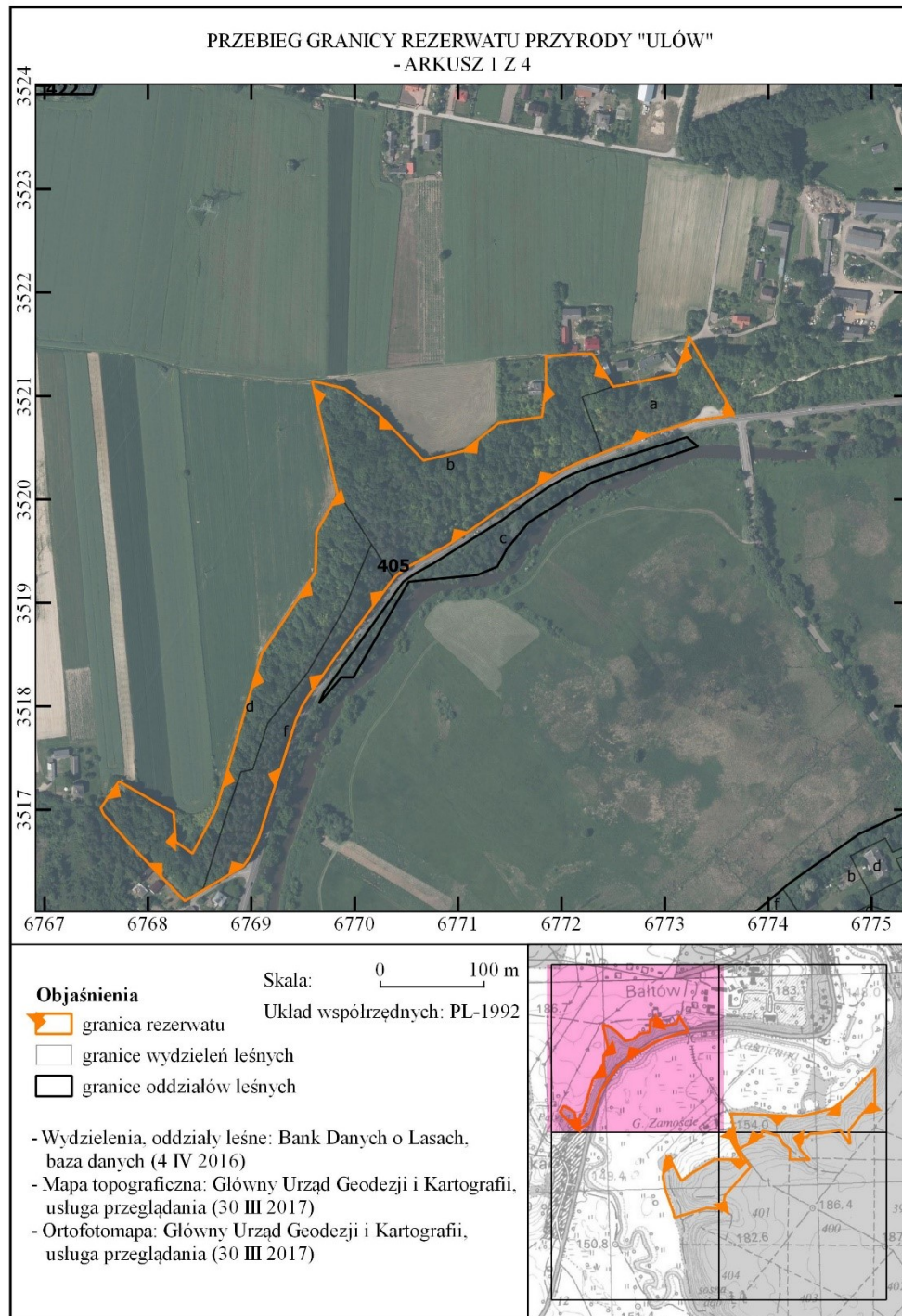
Regionalny Dyrektor Ochrony Środowiska
w Kielcach

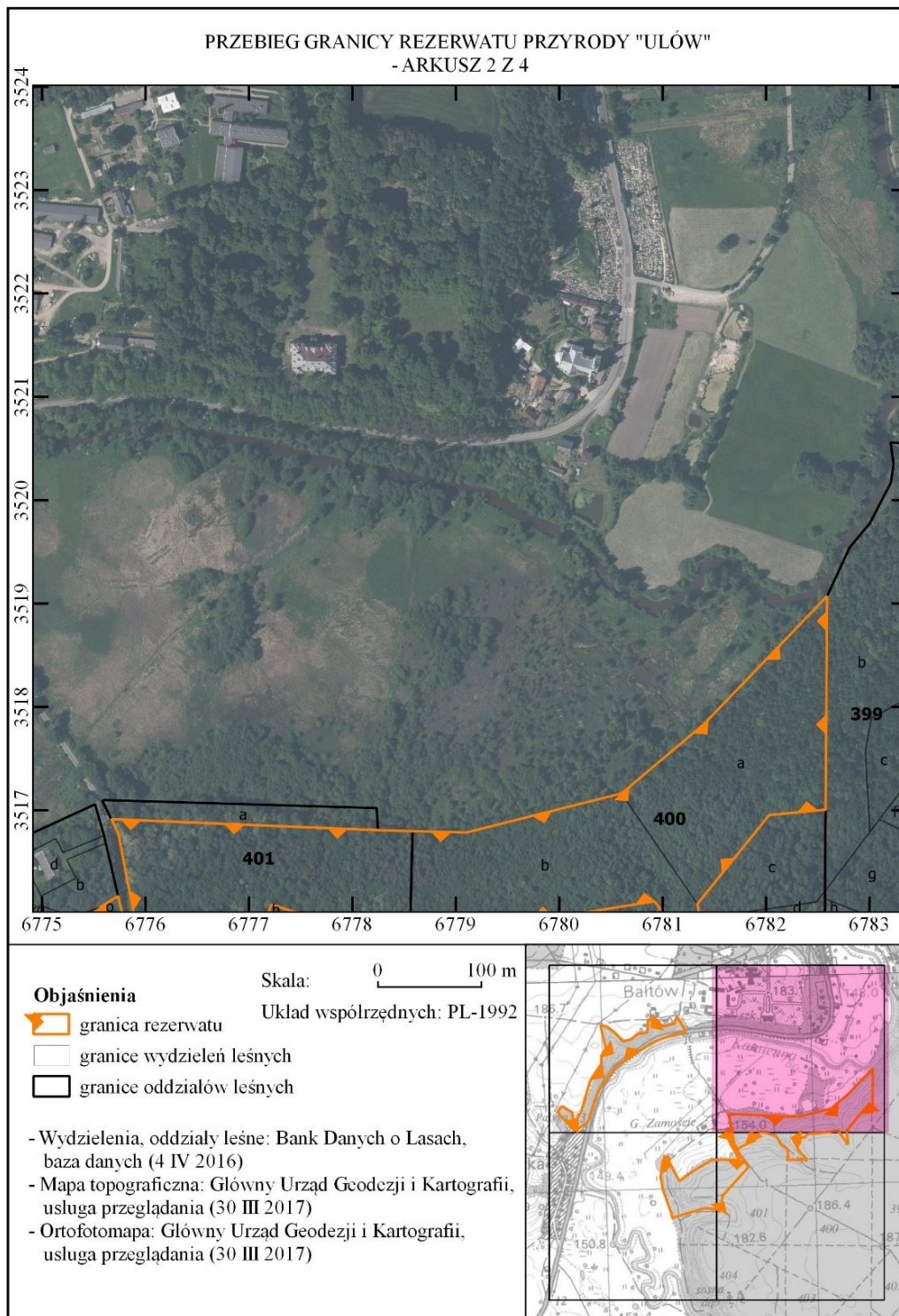
Waldemar Pietrasik

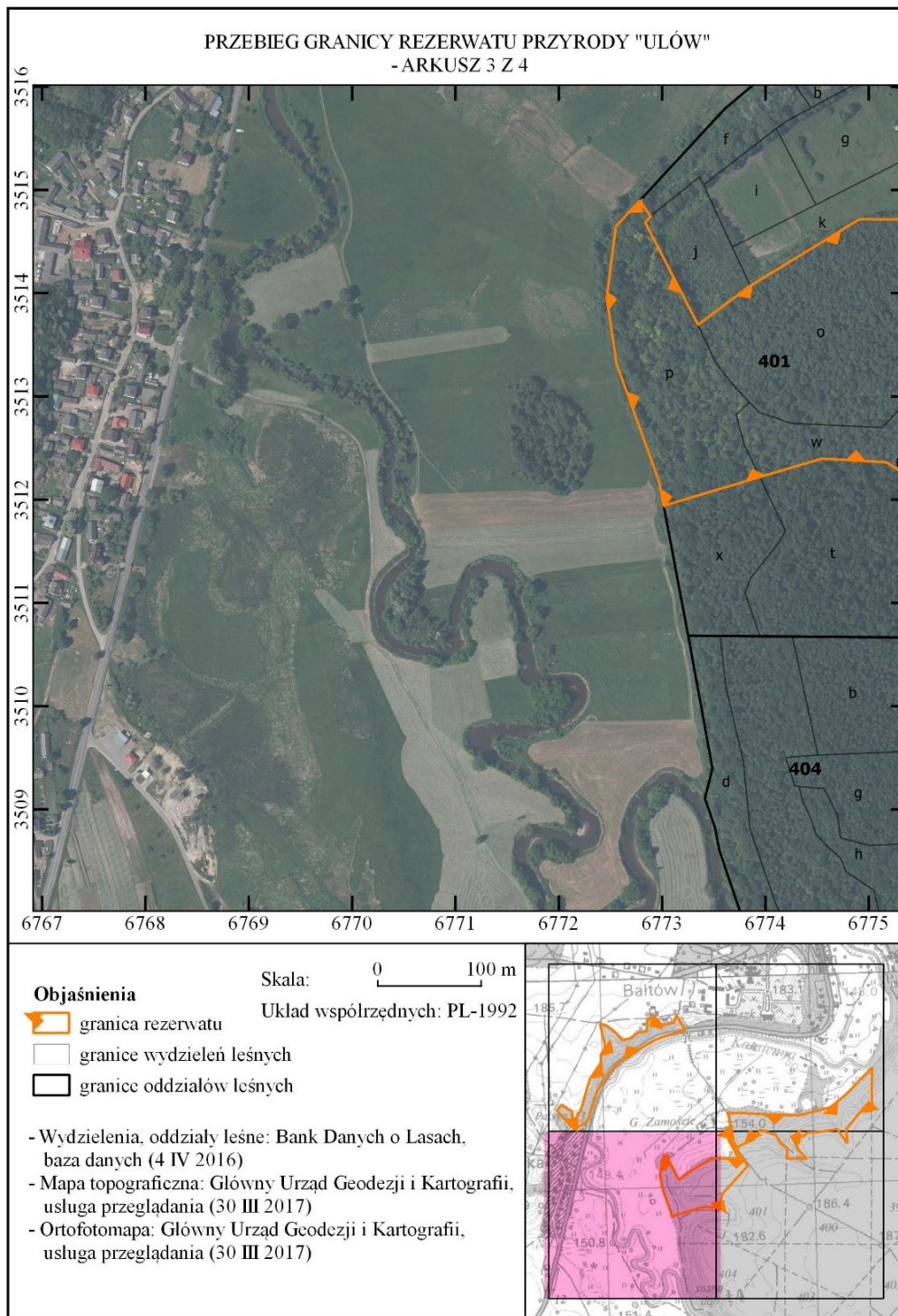
²⁾ Niniejsze zarządzenie było poprzedzone Zarządzeniem Ministra Ochrony Środowiska, Zasobów Naturalnych i Leśnictwa z dnia 27 czerwca 1995 r. w sprawie uznania za rezerwat przyrody (M. P. Nr 33 poz. 409), które zostało zamieszczone w obwieszczeniu Wojewody Świętokrzyskiego z dnia 15 października 2001 r. w sprawie ogłoszenia wykazu rezerwatów (Dz. Urz. Woj. Święt. Nr 107, poz. 1270), zarządzenie to na podstawie art. 157 ustawy z dnia 16 kwietnia 2004 r. o ochronie przyrody (Dz. U. z 2016 r. poz. 2134, z późn. zm.), traci moc z dniem wejścia w życie niniejszego zarządzenia z tym, że na podstawie art. 153 tej ustawy rezerwat przyrody utworzony przed dniem wejścia w życie ustawy stał się rezerwatem przyrody w rozumieniu niniejszej ustawy.

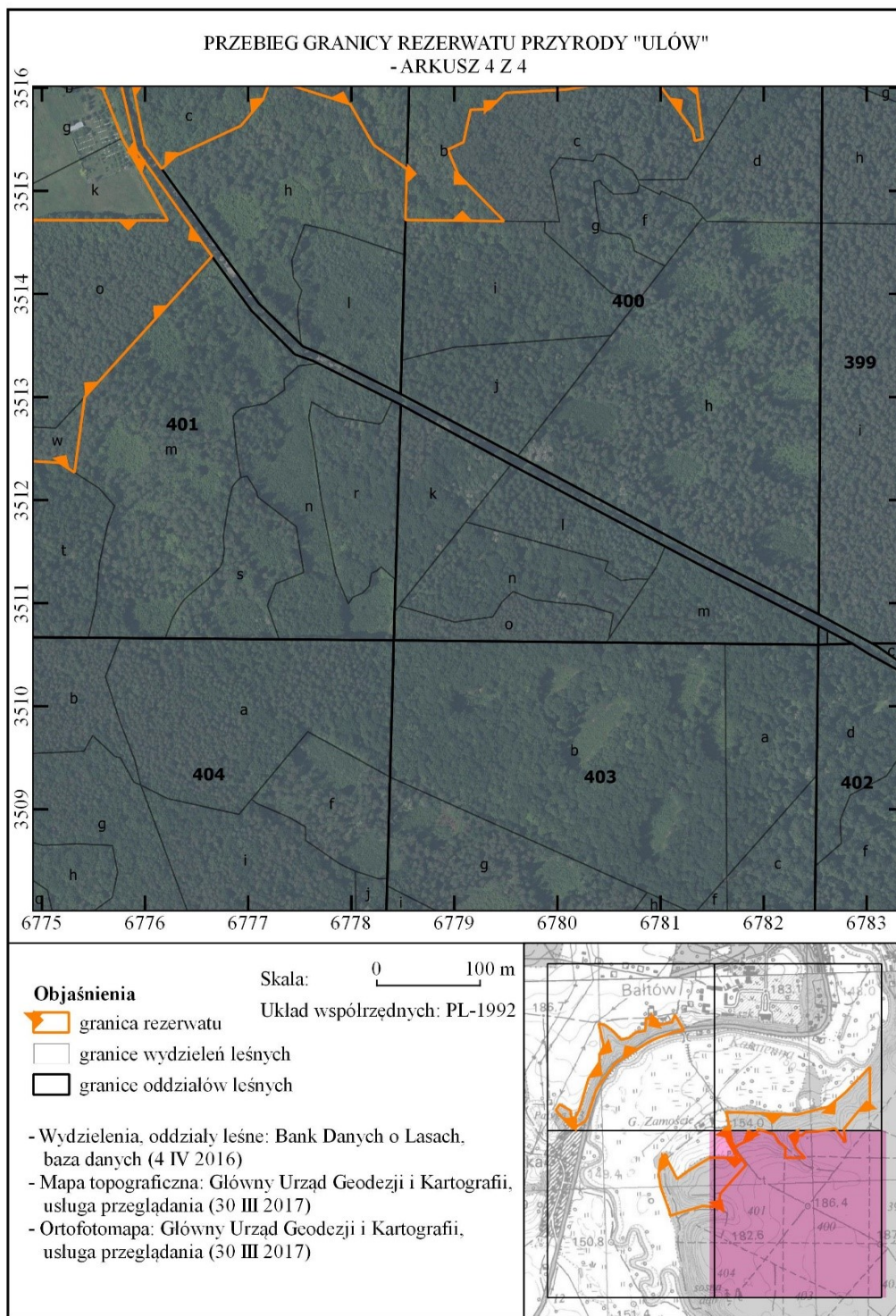
Załącznik nr 1 do zarządzenia Regionalnego Dyrektora Ochrony Środowiska w Kielcach z dnia 20 września 2017 r. w sprawie rezerwatu przyrody Ulów

POŁOŻENIE I PRZEBIEG GRANICY REZERWATU W POSTACI MAPY









Załącznik nr 2 do zarządzenia Regionalnego Dyrektora Ochrony Środowiska w Kielcach z dnia 20 września 2017 r. w sprawie rezerwatu przyrody Ulów

POŁOŻENIE I PRZEBIEG GRANIC REZERWATU W POSTACI WSPÓLRZĘDNYCH PUNKTÓW ZAŁAMANIA GRANICY, W UKŁADZIE WSPÓLRZĘDNYCH PŁASKICH PROSTOKĄTNYCH PL-1992

Nr	X	Y	Komentarz
1	351606,35	677556,18	Część 1
2	351616,95	677573,56	Część 1
3	351539,31	677591,72	Część 1
4	351436,55	677664,90	Część 1
5	351301,06	677542,43	Część 1
6	351300,11	677541,54	Część 1
7	351298,32	677541,30	Część 1
8	351226,87	677531,58	Część 1
9	351236,31	677516,96	Część 1
10	351239,83	677454,58	Część 1
11	351222,00	677394,71	Część 1
12	351201,38	677325,46	Część 1
13	351201,37	677325,46	Część 1
14	351199,05	677317,67	Część 1
15	351194,01	677301,53	Część 1
16	351217,03	677297,20	Część 1
17	351331,79	677255,88	Część 1
18	351395,21	677246,40	Część 1
19	351464,66	677255,23	Część 1
20	351489,70	677278,38	Część 1
21	351474,69	677288,81	Część 1
22	351468,54	677283,68	Część 1
23	351464,89	677285,56	Część 1
24	351369,51	677334,73	Część 1
25	351407,27	677385,48	Część 1
26	351471,78	677491,12	Część 1
27	351471,34	677622,07	Część 1
28	351551,17	677577,82	Część 1
29	351606,35	677556,18	Część 1
30	352001,98	676982,11	Część 2
31	352004,51	676983,56	Część 2
32	352114,60	676958,84	Część 2
33	352107,29	676990,17	Część 2
34	352082,47	677023,28	Część 2
35	352037,80	677066,42	Część 2
36	352045,10	677097,15	Część 2
37	352047,15	677105,92	Część 2
38	352073,94	677139,25	Część 2

39	352080,03	677181,10	Część 2
40	352097,13	677183,22	Część 2
41	352112,05	677185,04	Część 2
42	352138,76	677184,93	Część 2
43	352141,15	677229,45	Część 2
44	352137,64	677231,70	Część 2
45	352109,27	677249,86	Część 2
46	352111,23	677262,66	Część 2
47	352121,58	677311,18	Część 2
48	352154,09	677322,49	Część 2
49	352157,83	677323,13	Część 2
50	352084,69	677365,51	Część 2
51	352082,66	677366,61	Część 2
52	352082,09	677364,29	Część 2
53	352079,45	677353,38	Część 2
54	352075,85	677327,96	Część 2
55	352065,62	677294,83	Część 2
56	352045,16	677239,64	Część 2
57	352044,76	677238,57	Część 2
58	352038,25	677222,52	Część 2
59	352030,32	677204,77	Część 2
60	352025,85	677196,18	Część 2
61	351988,57	677137,28	Część 2
62	351970,99	677112,67	Część 2
63	351955,03	677088,49	Część 2
64	351948,07	677075,07	Część 2
65	351935,79	677053,29	Część 2
66	351927,35	677040,96	Część 2
67	351923,35	677037,58	Część 2
68	351917,74	677032,83	Część 2
69	351911,29	677028,41	Część 2
70	351846,74	676980,51	Część 2
71	351810,74	676955,72	Część 2
72	351804,58	676951,69	Część 2
73	351799,38	676948,58	Część 2
74	351785,78	676942,68	Część 2
75	351751,74	676932,18	Część 2
76	351712,56	676919,53	Część 2
77	351674,18	676907,58	Część 2

78	351657,74	676900,14	Część 2
79	351649,86	676895,48	Część 2
80	351645,27	676891,97	Część 2
81	351621,92	676852,69	Część 2
82	351611,83	676835,70	Część 2
83	351666,10	676783,11	Część 2
84	351695,36	676757,27	Część 2
85	351701,54	676754,36	Część 2
86	351727,60	676771,87	Część 2
87	351697,14	676824,86	Część 2
88	351669,19	676826,82	Część 2
89	351657,77	676843,06	Część 2
90	351701,08	676866,17	Część 2
91	351850,94	676910,07	Część 2
92	351929,45	676962,08	Część 2
93	351968,76	676963,13	Część 2
94	352001,98	676982,11	Część 2
95	351716,39	678060,39	Część 3
96	351783,59	678140,12	Część 3
97	351905,13	678257,04	Część 3
98	351907,22	678259,05	Część 3
99	351700,60	678257,61	Część 3
100	351700,41	678255,61	Część 3
101	351695,45	678203,06	Część 3
102	351609,57	678133,77	Część 3
103	351550,56	678140,84	Część 3
104	351548,61	678133,28	Część 3
105	351559,34	678131,33	Część 3
106	351561,15	678129,98	Część 3
107	351612,01	678092,07	Część 3
108	351598,36	678007,70	Część 3
109	351595,19	677949,42	Część 3
110	351579,34	677933,81	Część 3
111	351578,85	677915,76	Część 3

112	351547,39	677908,94	Część 3
113	351540,08	677893,57	Część 3
114	351515,94	677903,82	Część 3
115	351471,69	677947,20	Część 3
116	351470,68	677948,19	Część 3
117	351471,38	677893,23	Część 3
118	351471,38	677893,22	Część 3
119	351471,89	677852,60	Część 3
120	351506,49	677853,55	Część 3
121	351521,48	677853,96	Część 3
122	351522,89	677852,00	Część 3
123	351544,86	677821,39	Część 3
124	351580,30	677801,25	Część 3
125	351584,17	677799,05	Część 3
126	351608,80	677721,79	Część 3
127	351607,39	677721,27	Część 3
128	351588,98	677714,51	Część 3
129	351563,25	677693,01	Część 3
130	351534,12	677629,95	Część 3
131	351521,54	677616,16	Część 3
132	351544,84	677599,44	Część 3
133	351648,49	677579,36	Część 3
134	351669,37	677575,32	Część 3
135	351678,28	677573,59	Część 3
136	351691,47	677567,03	Część 3
137	351682,18	677790,69	Część 3
138	351680,77	677824,73	Część 3
139	351679,94	677856,30	Część 3
140	351679,89	677858,30	Część 3
141	351678,54	677910,23	Część 3
142	351713,93	678050,64	Część 3
143	351716,39	678060,39	Część 3